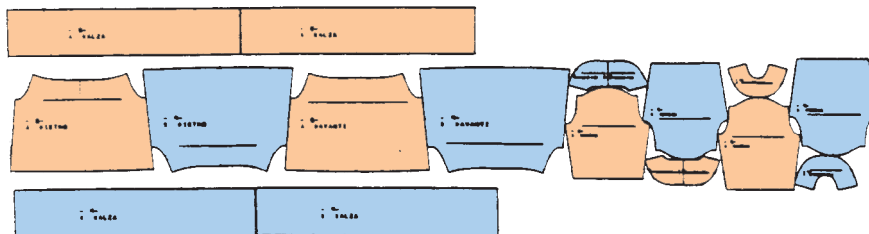
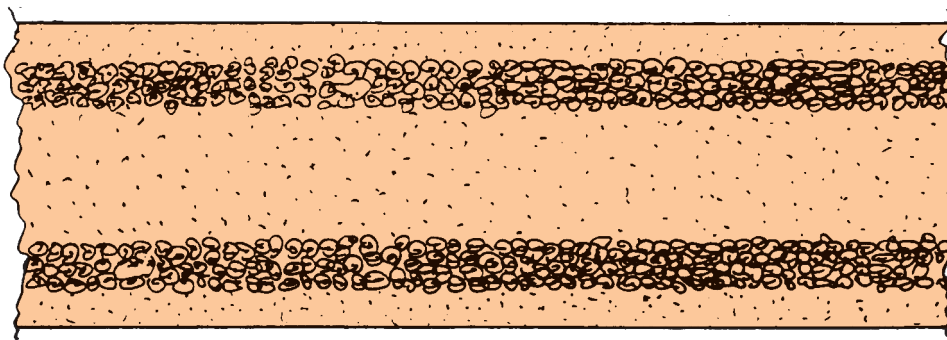


## PIAZZAMENTO A BORDI LATERALI

La posizione del decoro costituisce un elemento problematico al momento della lavorazione di tessuti con **bordi laterali**.

In questi casi, infatti, il decoro si presenta in posizioni insolite, generalmente parallele alle cimose: può essere posizionato su un solo lato (**unilaterale**) o su entrambi i lati (**bilaterale**). Per evitare problemi in fase di piazzamento, è, innanzitutto, necessario indicare sulle sagome il diritto filo, in modo molto chiaro.

Al momento del piazzamento vero e proprio sarà poi fondamentale studiare con attenzione forma, dimensioni e posizione del decoro, in modo da ottenere un risultato di alta qualità e di discreta efficienza; in ogni caso, infatti, si registrerà un'elevata percentuale di scarto del tessuto che impedirà di ottenere gradi di efficienza elevati.



Sopra: esempio di tessuto con bordo **decorativo bilaterale**.

Sotto: esempio di piazzamento che rispetta i bordi decorativi del tessuto sovrastante. Per valorizzare il decoro, la lunghezza del capo è stata allineata al **diritto filo di trama** anziché a quello di ordito.