

BASI DI MODELLISTICA

ESERCIZI

1 Proporzioni auree

Raccogli alcuni oggetti rettangolari, misurane le dimensioni e verifica se il loro rapporto si avvicina al numero aureo.

2 Prendere le misure

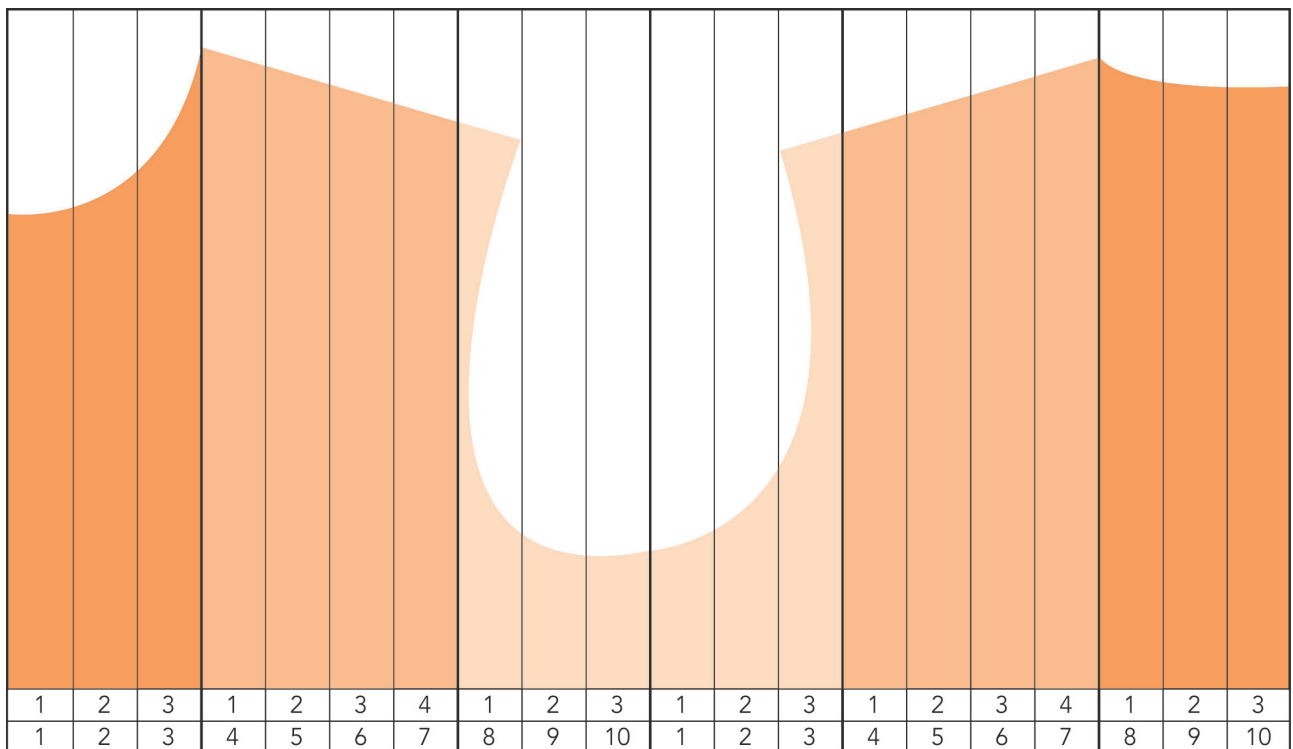
Formate dei gruppi e cercate di individuare altezza e taglia dei vostri compagni. Procedete poi eseguendo le principali misure dirette e calcolando le misure indirette. Le vostre previsioni erano corrette?

3 Vestibilità dei capi

Osserva e ritaglia immagini di capi presenti nelle riviste di settore, cercando di attribuire ad ogni capo i corretti gradi di vestibilità.

4 Applicare i gradi di vestibilità

Aiutandoti con gli esempi forniti alle pagine 24 e 25, applica alla sagoma proposta v.v. +7°.



5 Preferenze di vestibilità

Esegui nella tua classe o nel tuo istituto scolastico un'indagine relativa alle preferenze di vestibilità dei tuoi coetanei e riporta i dati raccolti su un istogramma.

Quale linea è risultata la preferita?

.....

.....

.....

.....

6 Polsini e sparati

Fotocopia alcuni polsini di camicie da uomo.

Misurane altezza e lunghezza, descrivine la forma e indica il quantitativo di asole e bottoni presenti.

	Polsino 1	Polsino 2	Polsino 3
Altezza			
Lunghezza			
Forma			
Asole (num.)			
Bottoni (num.)			

Fotocopia, in seguito, anche i relativi sparati, descrivendone forma, misure ed eventuale presenza di asole e bottoni.

	Sparato 1	Sparato 2	Sparato 3
Lunghezza			
Forma			
Asole (num.)			
Bottoni (num.)			

7 Interni e abbinamenti

Raccogli alcuni campioni di fodera, diversi per peso e spessore, e abbinali ai possibili tessuti principali.

Quali abbinamenti ti hanno convinto di più? Quali, invece, non consiglieresti?

Discutine con la classe e riporta di seguito le tue osservazioni.

.....

.....

.....

.....

.....