

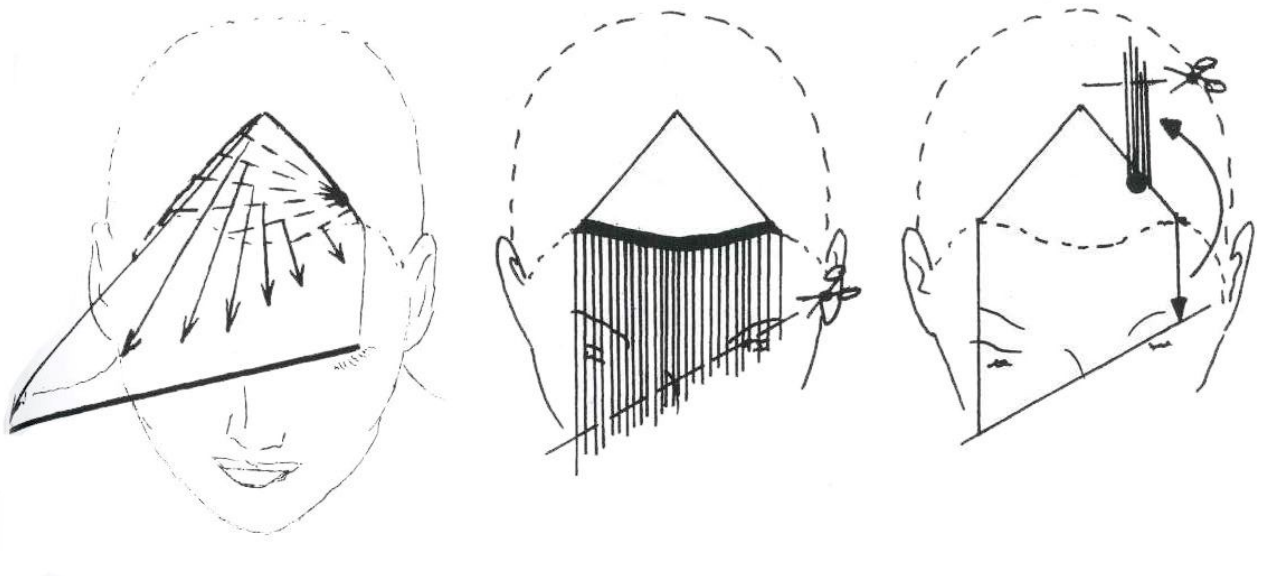
www.13

Un'altra tecnica per ottenere la frangia asimmetrica

Per raggiungere un effetto di sofficiatà e di maggior lunghezza a una frangia asimmetrica si può applicare un'altra tecnica.

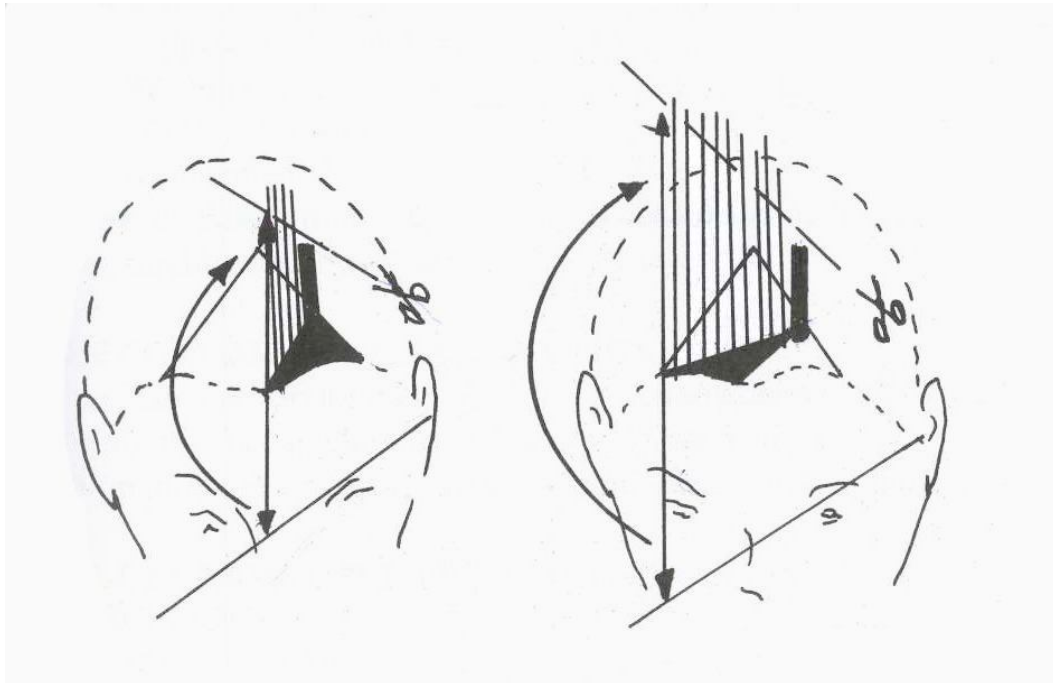
Per determinare la **linea di base**, si traccia una separazione orizzontale sul perimetro della fronte e distribuiti i capelli in caduta naturale, si tagliano in obliqua anteriore.

Successivamente, si prende la piccola ciocca di capelli più corta, ottenuta dal precedente taglio (in obliqua), alla distanza di 2-3 cm dalla fronte (punto pilota), la si proietta perpendicolarmente rispetto al punto di crescita e si utilizza per determinare una **nuova linea di taglio**.



Dal punto pilota predeterminato, vanno tracciate alcune separazioni irradiate, che vanno verso la fronte. Si procede tagliando i capelli di un settore, perpendicolari alla loro crescita, all'altezza determinata congiungendo il punto pilota alla linea di base. Si procede nel taglio dei capelli delle altre separazioni irradiate, seguendo l'inclinazione della linea di base.

È importante tenere tra le dita solamente i capelli da tagliare e non quelli delle separazioni precedentemente tagliate.



Per tagliare i capelli che vanno dall'angolo della fronte (opposto al punto pilota) verso l'interno, si deve prendere una piccola ciocca della linea di base e si deve portarla, di volta in volta, nella perpendicolare dei capelli da tagliare. Essa serve da guida per determinare le loro lunghezze.

