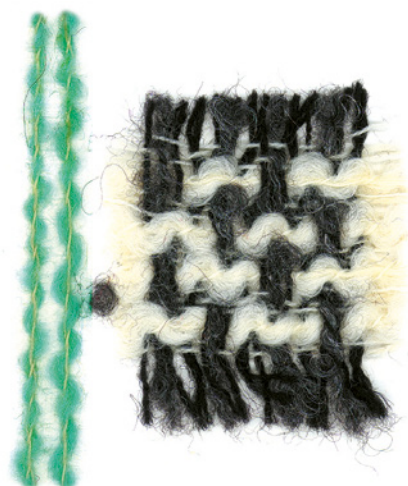
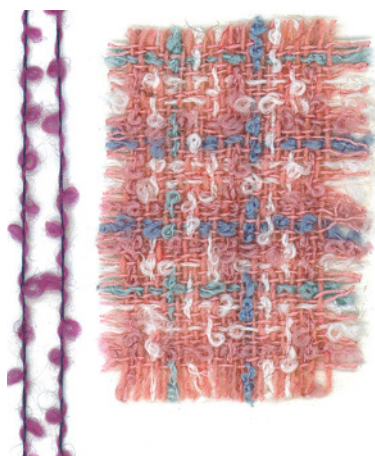


## Principali filati a fantasia



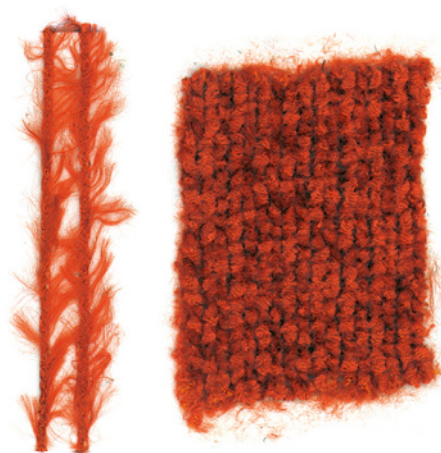
### Filato ondulato o ondé

Il filato ondé è un filato a fantasia da torsione, regolarmente ondulato e composto di 2 fili: uno grosso che si avvolge sull'altro più sottile. Generalmente realizzato in seta, modal o lana, è ideale per maglie e arredo in genere.



### Anellato o bouclé

Il filato bouclé è un filato a fantasia da torsione, molto irregolare. È realizzato con due filati, uno dei quali dedicato a formare gli anelli che sporgono con effetto ricciolo. È impiegato normalmente in maglieria o in capi di abbigliamento informali.



### Ciniglia

Il filato ciniglia è un filato a fantasia da torsione che consente di ottenere effetti simili al velluto. È composto da due filati differenti intrecciati e tagliati. Durante il processo di torsione, ciuffetti di pelo diritti e voluminosi sono immessi fra due capi attraverso particolari procedimenti. Il filato ciniglia è generalmente realizzato in cotone, modal, acrilico, viscosa o poliestere.



### Annodato o nodé

Il filato nodé è un filato a fantasia da torsione, ritorto. È composto da tre capi, caratterizzati da ingrossamenti simili a nodi disposti ad intervalli regolari.



### Lamé

Il lamé è un filato a fantasia da colore che si presenta come una lamina dalla superficie ad effetto metallico. È realizzato interponendo tra i fili di ordito e trama (in cotone, seta, lana, ecc.) filamenti metallici o sintetici in oro, argento o diverse altre colorazioni. È ideale per capi eleganti e informali, maglie e accessori.



### Fiammato o slub

Il filato slub è un filato a fantasia da colore, realizzato in cotone, lana o poliestere, dalla trama irregolare. Si caratterizza per lo spessore variabile: presenta in alcuni punti ingrossamenti a forma di fiamma, ottenuti con l'introduzione di fibre più spesse, disposte in modo da ottenere tali ingrossamenti a intervalli regolari. Sono disponibili filati fiammati con fiamme della stessa tinta e fiammati con fiamme di colore contrastante.



### Marezzato o moiré

Il moiré è un filato a fantasia da colore, generalmente realizzato in viscosa, cotone o lana. Si caratterizza per variazioni di luce che provocano un gioco di chiaroscuro che ricorda le onde del mare. Le striature sono ottenute torcendo insieme filati grossi e filati sottili, lucidi e opachi, in modo da creare zone irregolari chiare alternate con altre più scure. È utilizzato per capi di abbigliamento da cerimonia e sera, per fodere e parametri ecclesiastici.