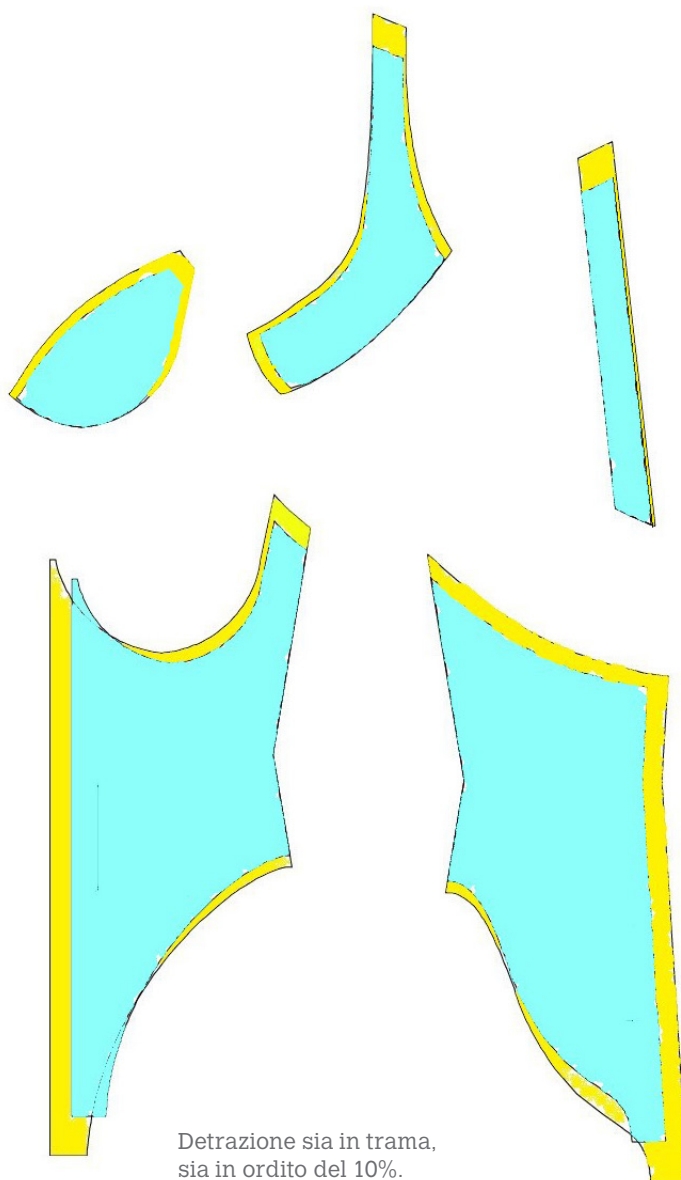


DETRAZIONI DEI BODY REALIZZATI CON DUE O PIÙ TESSUTI

I body più semplici da realizzare sono quelli con **un solo tipo di tessuto**, poiché è sufficiente calcolare l'estensione sia in trama, sia in ordito e poi procedere al relativo cartamodello. Quando i body vengono realizzati con **più tessuti**, diversi per la loro struttura (per esempio tessuto e pizzo) e/o per il loro colore, la modellistica è più complicata, in quanto i vari tessuti possono avere estensioni anche molto differenti l'uno dall'altro; per esempio, i colori scuri o molto scuri hanno, generalmente, estensioni minori rispetto a quelli chiari. In questi casi, è necessario calcolare l'estensione di ogni tessuto, eseguire una media dei dati ottenuti e intervenire sul cartamodello. È, quindi, consigliabile confezionare sempre un **prototipo** per verificare l'adeguatezza di confezione, l'aspetto estetico visivo ed eventuali problemi all'indosso.

Esempio di body realizzato con un solo tipo di tessuto

Il costume da bagno è realizzato con un solo tipo di tessuto. Una volta calcolata l'estensione, si può procedere alla realizzazione del cartamodello, anche se è sempre consigliabile realizzare un capo prototipo di prova.



Detrazione sia in trama, sia in ordito del 10%.

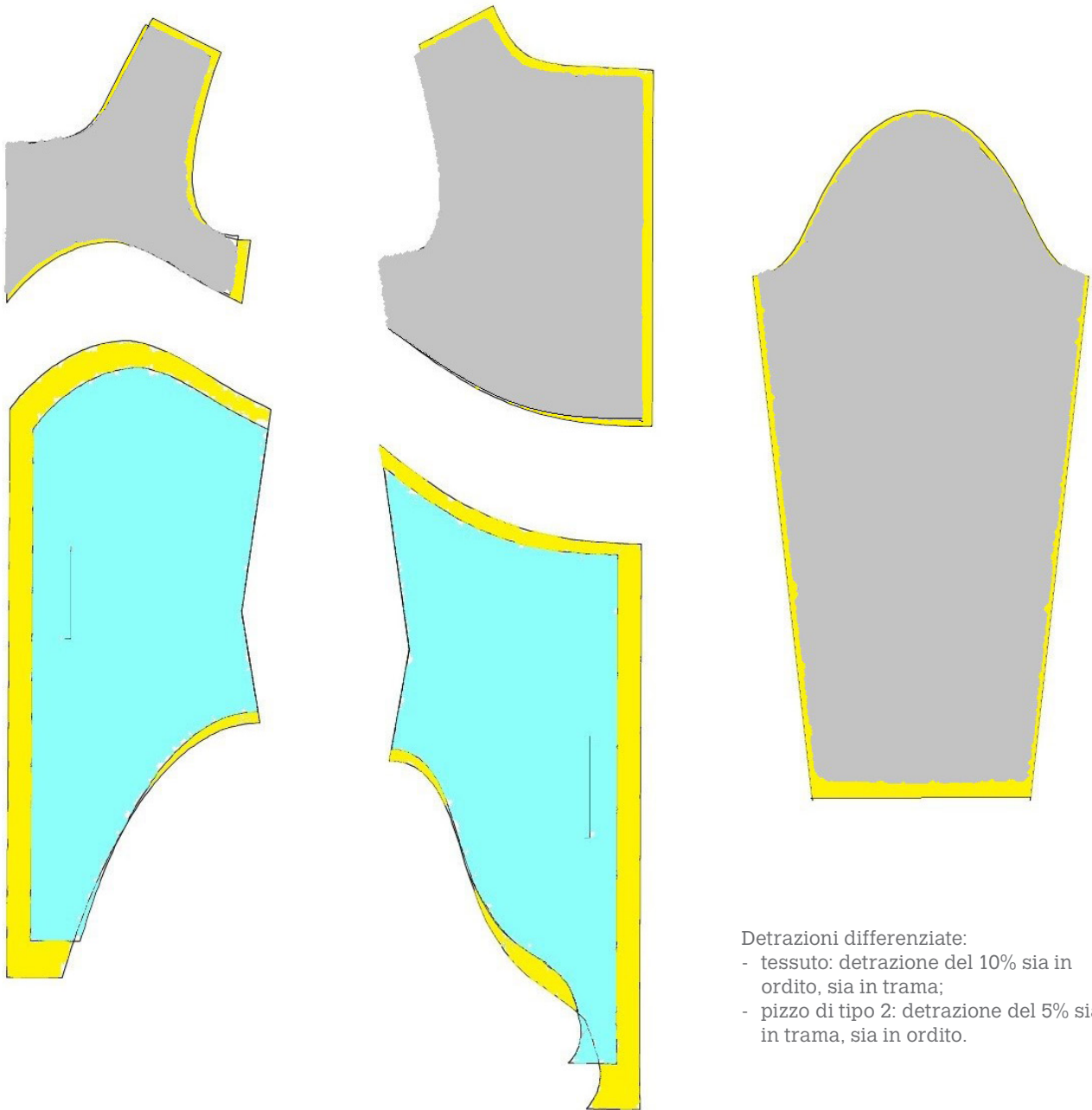
Esempio di body realizzato con un tipo di tessuto e con due tipi di pizzo diversi aventi allungamenti e detrazioni differenti

Nel primo caso si può procedere come se il body fosse realizzato con un solo tipo di tessuto. Nel secondo caso, invece, occorre mediare la differenza.

Sottogiacca con maniche lunghe e pizzo di tipo 1 (ambidue hanno lo stesso allungamento del tessuto)



Sottogiacca con maniche lunghe e pizzo di tipo 2 (i due tessuti hanno un allungamento diverso)



Detrazioni differenziate:

- tessuto: detrazione del 10% sia in ordito, sia in trama;
- pizzo di tipo 2: detrazione del 5% sia in trama, sia in ordito.

Prova di assemblaggio del body con due detrazioni diverse (10 e 5%)

