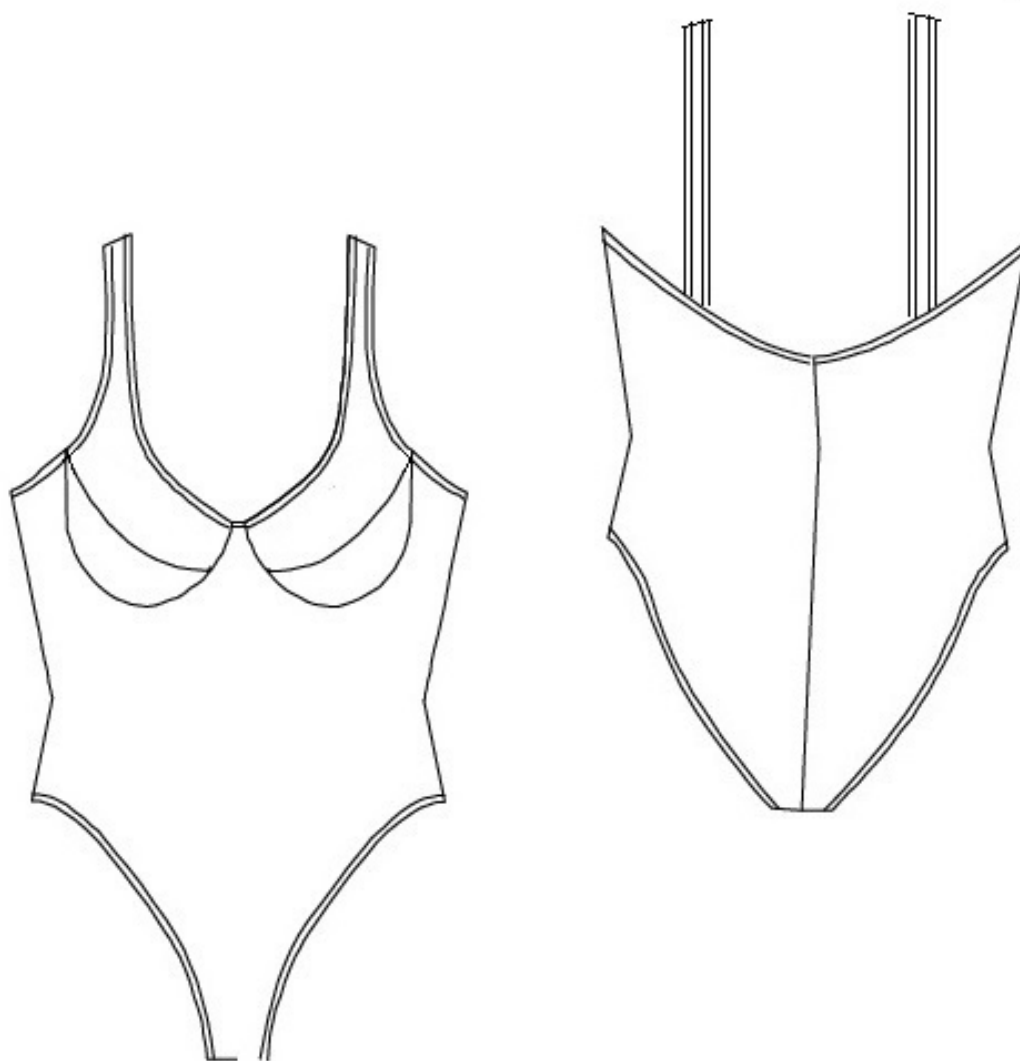


SCHEMA TECNICA (ESERCITAZIONE)

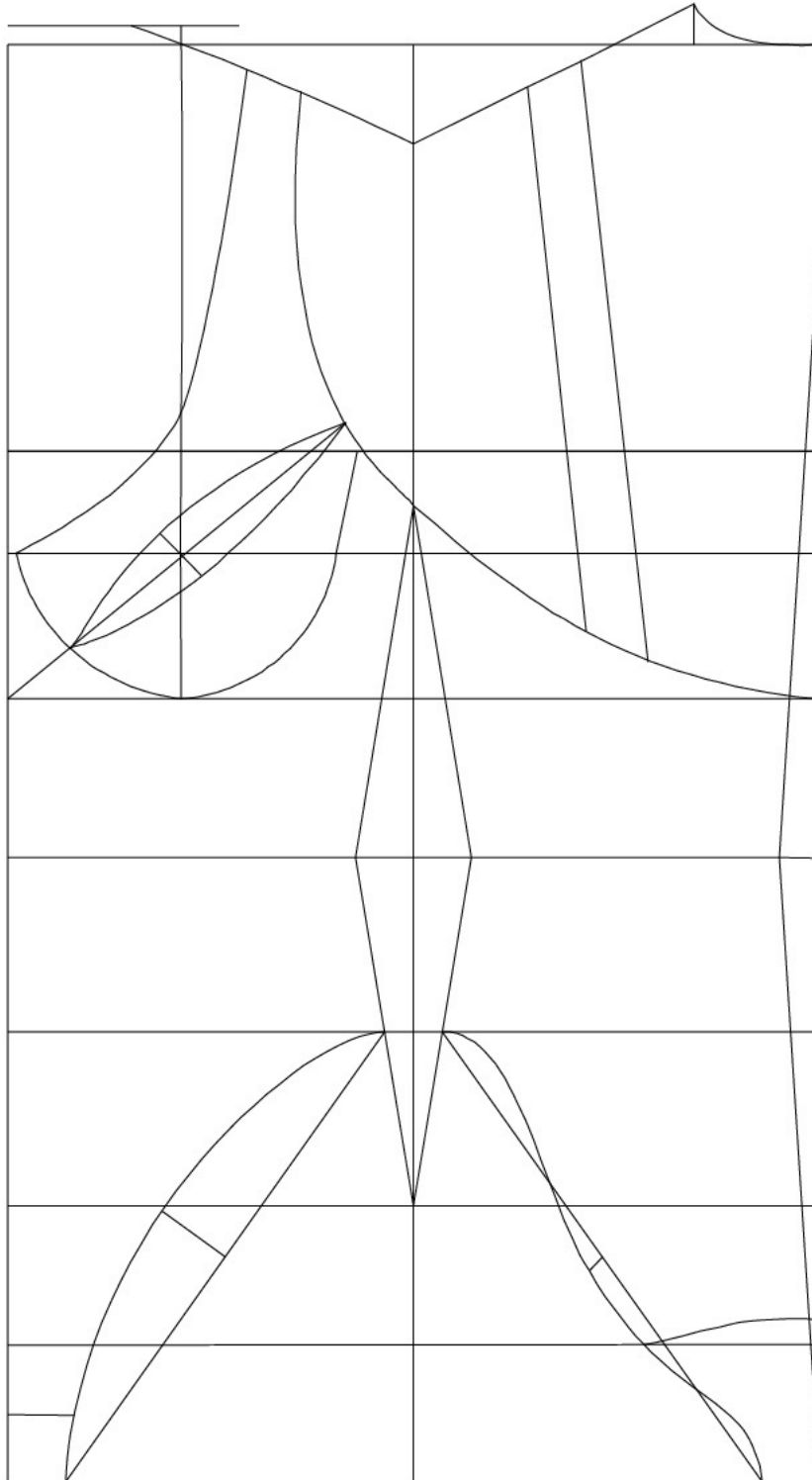
Costume da bagno con taglio diagonale della coppa e spallina larga

Al fine di rendere autonomi gli allievi, di stimolare la loro capacità di lettura di plat e mappe, si propone questa scheda operativa, volutamente senza la descrizione della fattibilità, che simula una **situazione reale** all'interno di un'azienda.

Nell'ambiente lavorativo, gli studenti ricevono solo un figurino e da questo devono saper scegliere la base adeguata su cui lavorare, intervenendo su di essa con le opportune linee di trasformazione.



Plat davanti e dietro



Mappa del costume da bagno con taglio diagonale della coppa



Sagome del davanti e delle due semicoppe, del dietro, del fondello e della spallina dietro



Industrializzazione delle sagome