

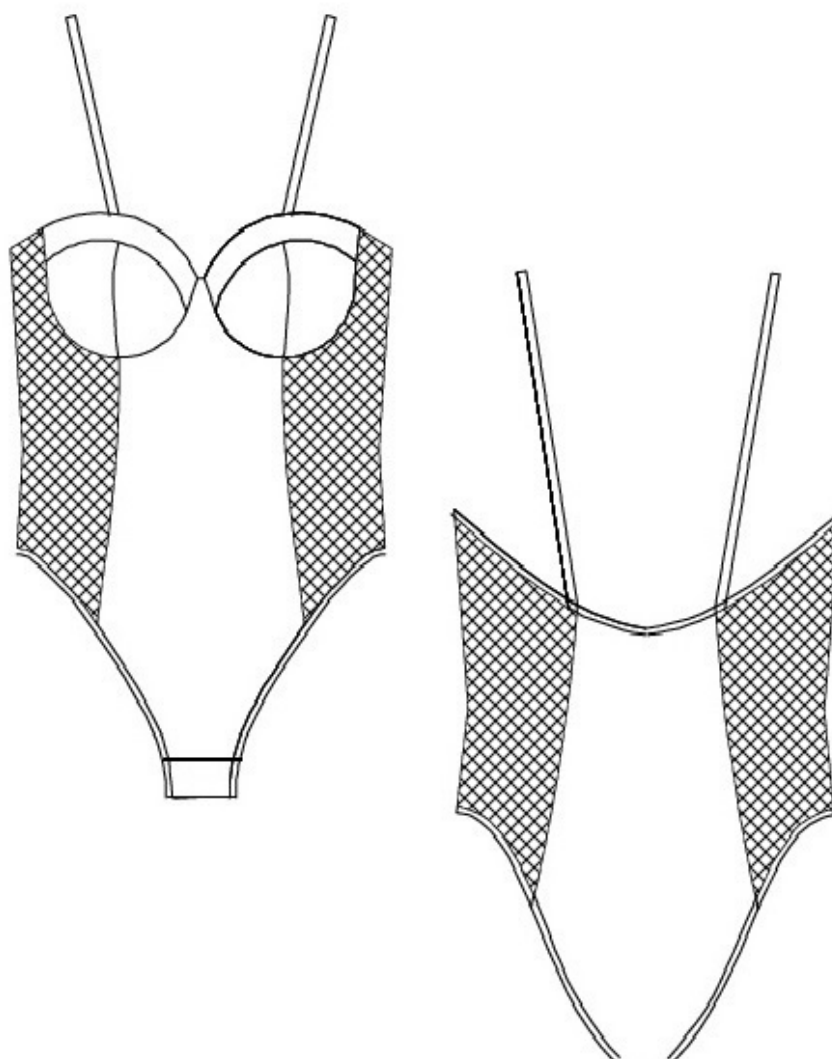
SCHEMA TECNICA (ESERCITAZIONE)

Body intimo con taglio verticale della coppa, fianchetti in pizzo e spalline strette

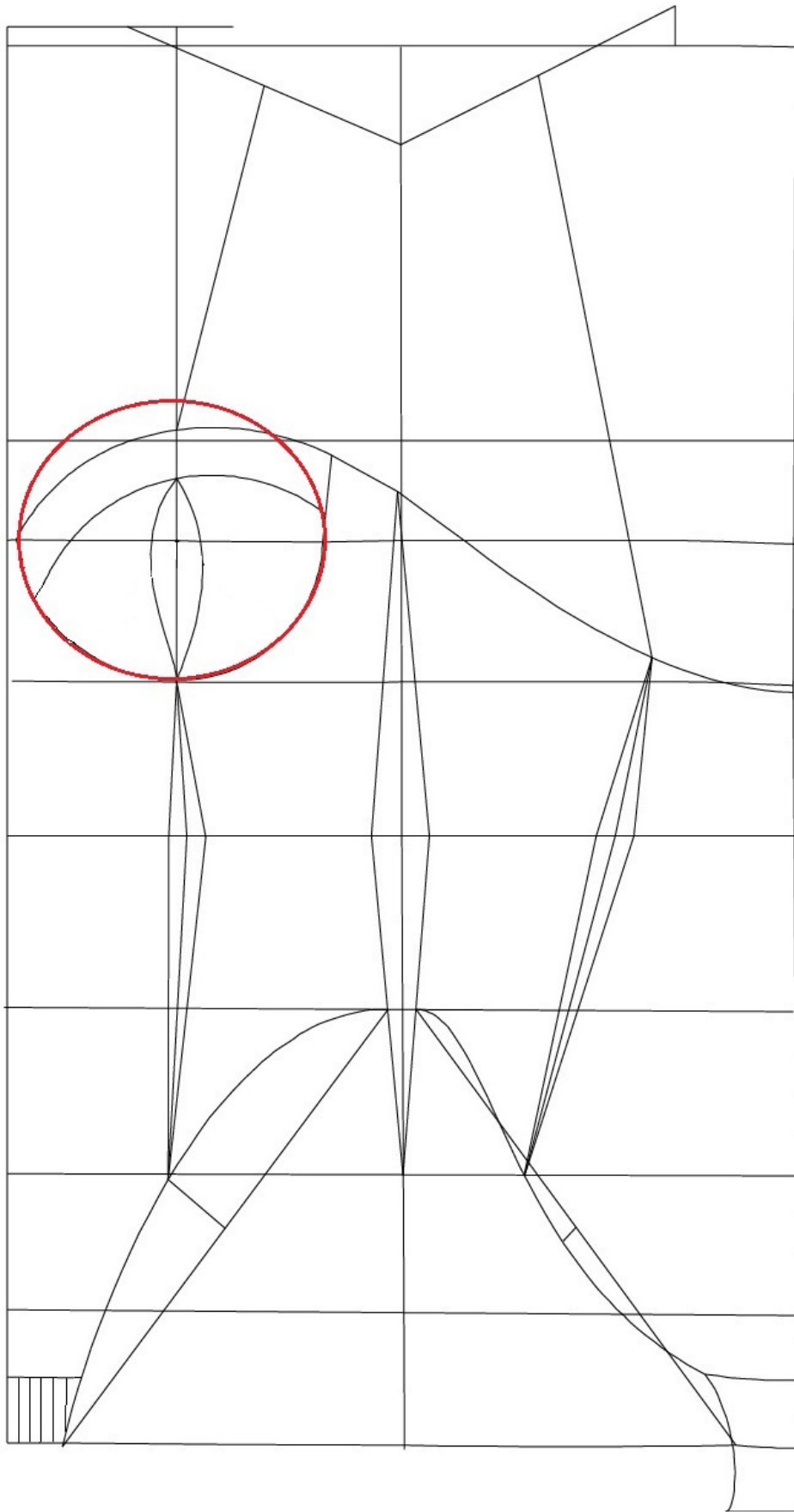
Al fine di rendere autonomi gli allievi, di stimolare la loro capacità di lettura di plat e mappe, si propone questa scheda operativa, volutamente senza la descrizione della fattibilità, che simula una **situazione reale** all'interno di un'azienda.

Nell'ambiente lavorativo, gli studenti ricevono solo un figurino e da questo devono saper scegliere la base adeguata su cui lavorare, intervenendo su di essa con le opportune linee di trasformazione.

In base alle ultime tendenze moda, questo tipo di body viene realizzato senza fondello in quanto si presume che venga indossato sopra uno slip.



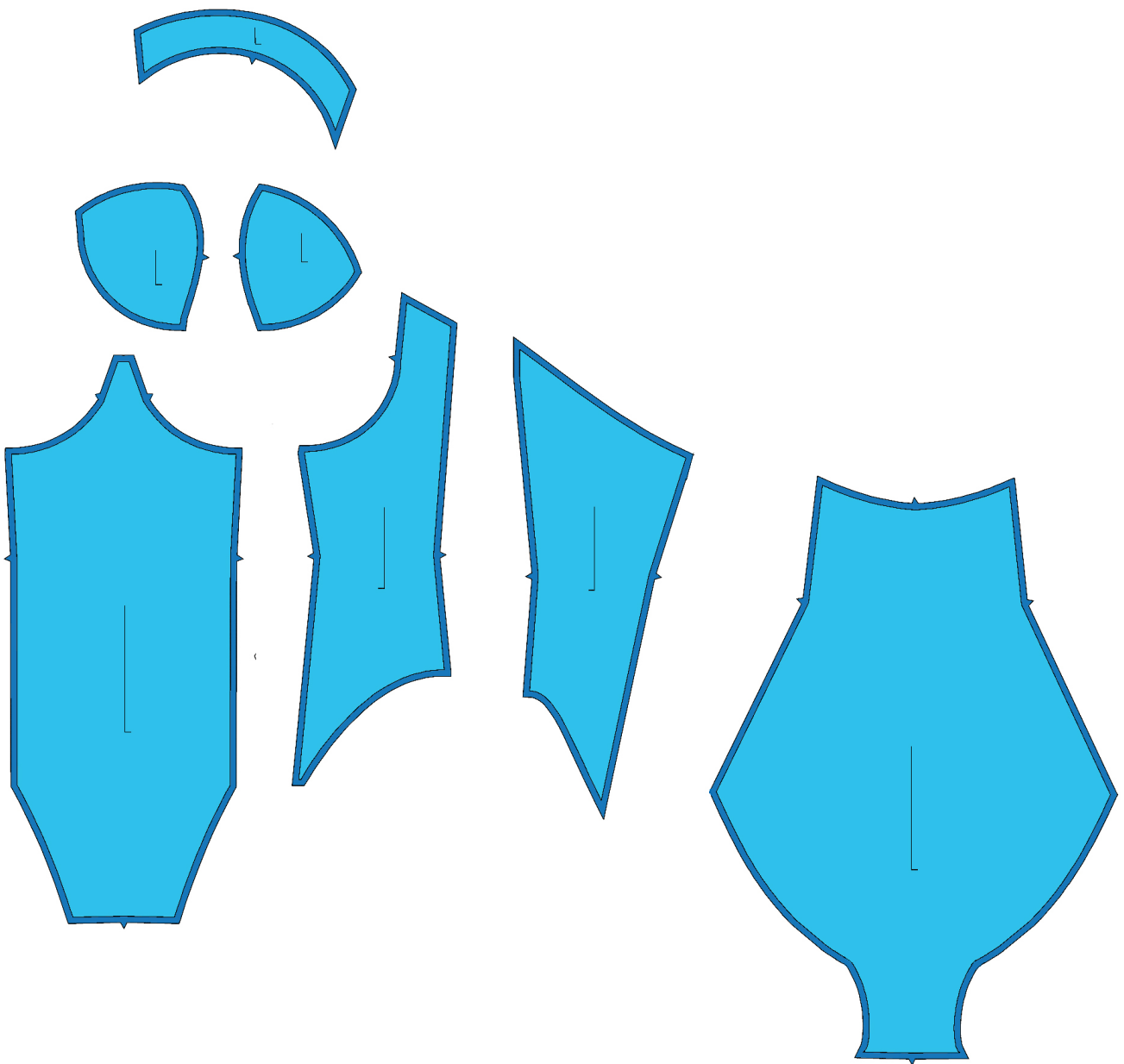
Plat davanti e dietro



Mappa del davanti e del dietro



Sagome dei vari pezzi del body intimo



Sagome industrializzate