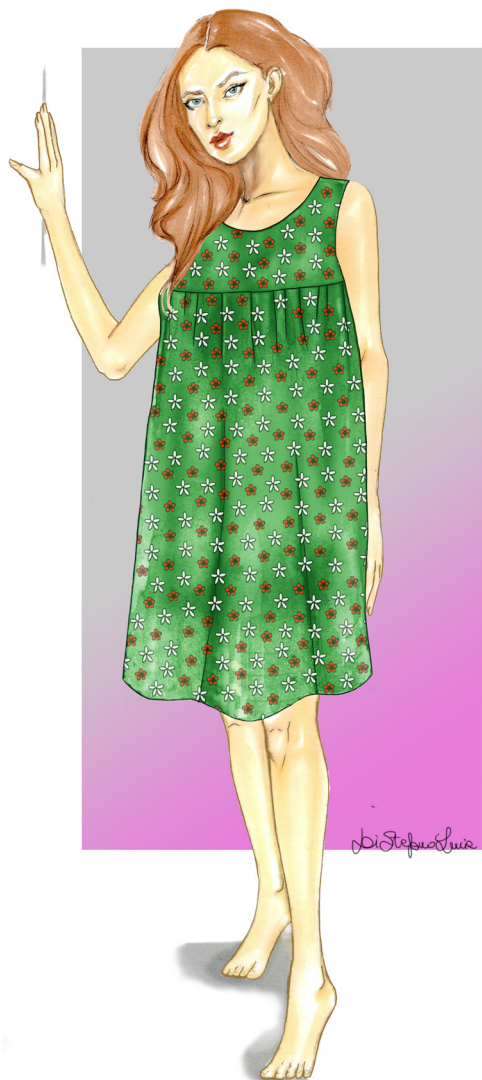
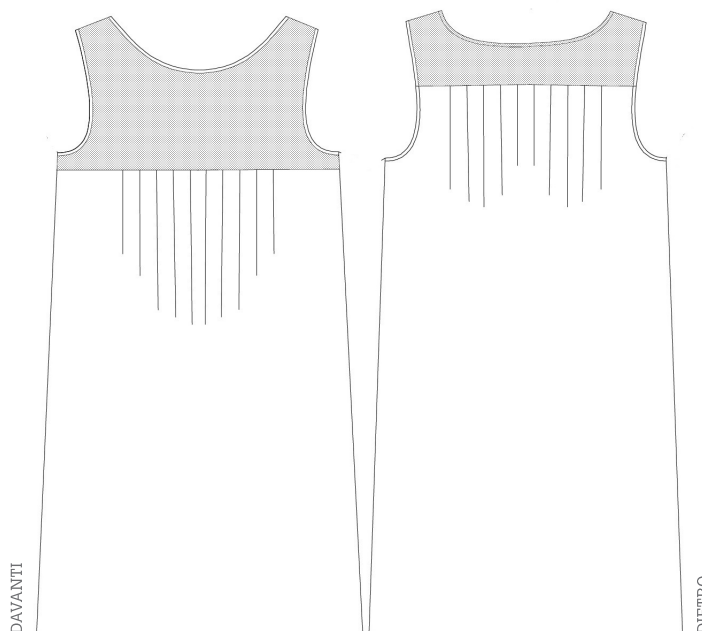


Camicia da notte con lunghezza al ginocchio senza maniche [CN5]

Sketch di tendenza



Plat



Misure

Tg. 42
 Statura: 168 cm
 Unità Antropometrica (UA) statura: $168 : 8 = 21$ cm
 Semicirconferenza torace: 42 cm
 Semicirconferenza seno: 45 cm
 Semicirconferenza bacino: 47 cm
 Lunghezza capo: 100 cm

Volumi

Valore della vestibilità: v.v. $+4^{\circ}/+5^{\circ}$ (valore indicativo; la vestibilità va di volta in volta messa in relazione al tessuto scelto)

Descrizione tecnica

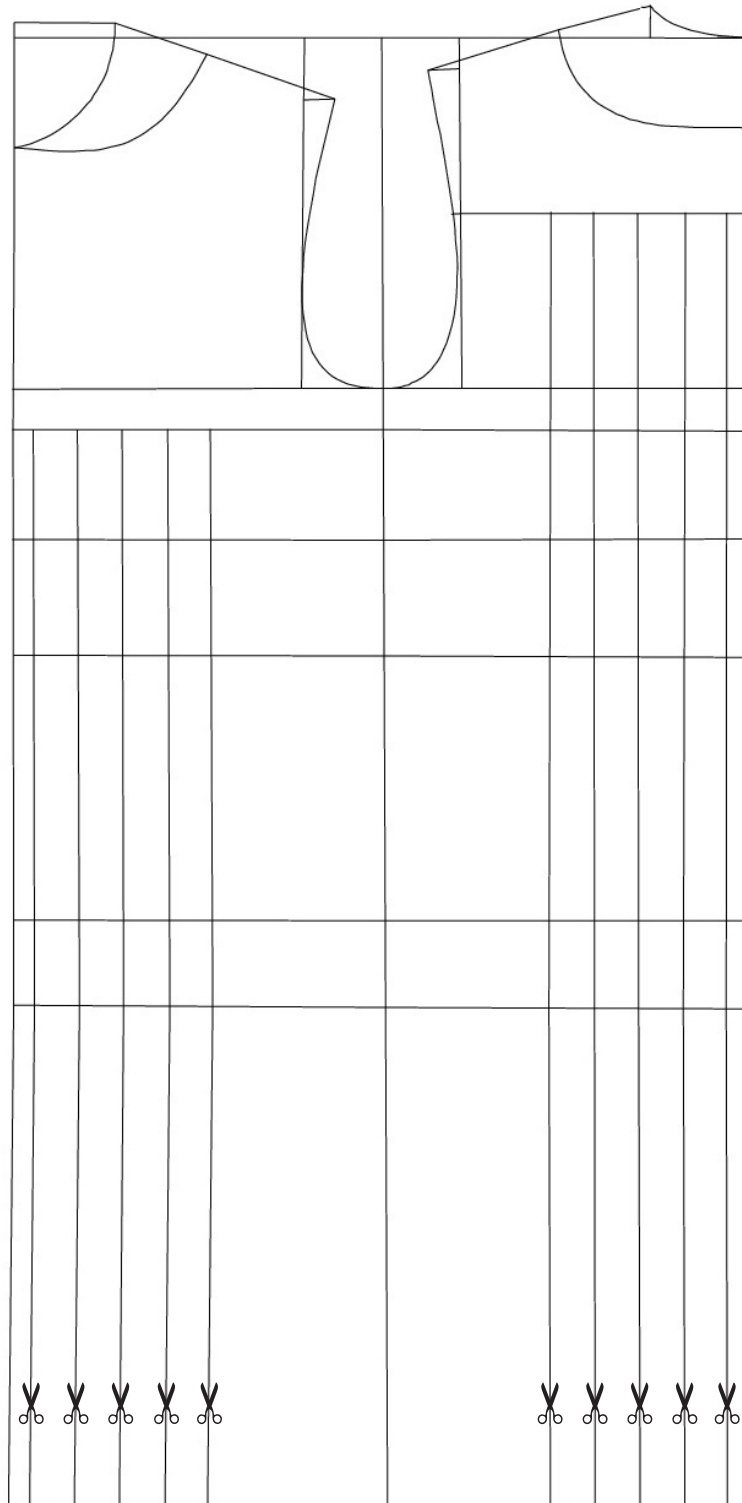
Camicia da notte con lunghezza al ginocchio senza maniche. Il tessuto proposto è un jersey leggero e leggermente elasticizzato.
 Dietro con spallone o carré, con sottostanti piccole pieghe. Davanti con carré più profondo rispetto a quello del dietro e piccole pieghe, come nel dietro.
 Girocollo arrotondato e sufficientemente profondo per far passare la testa. Rifinito con profilato pronto in commercio.
 Fondo con 4 giri di pizzo ornamentale e cimosato venduto in metratura.
 Cuciture con tagliacuce. Entità proposta delle cuciture 0,3-0,5 cm (abbreviato TC3-TC5 nel linguaggio di settore).

Tecnica di costruzione: tracciato del dietro e del davanti congiunti

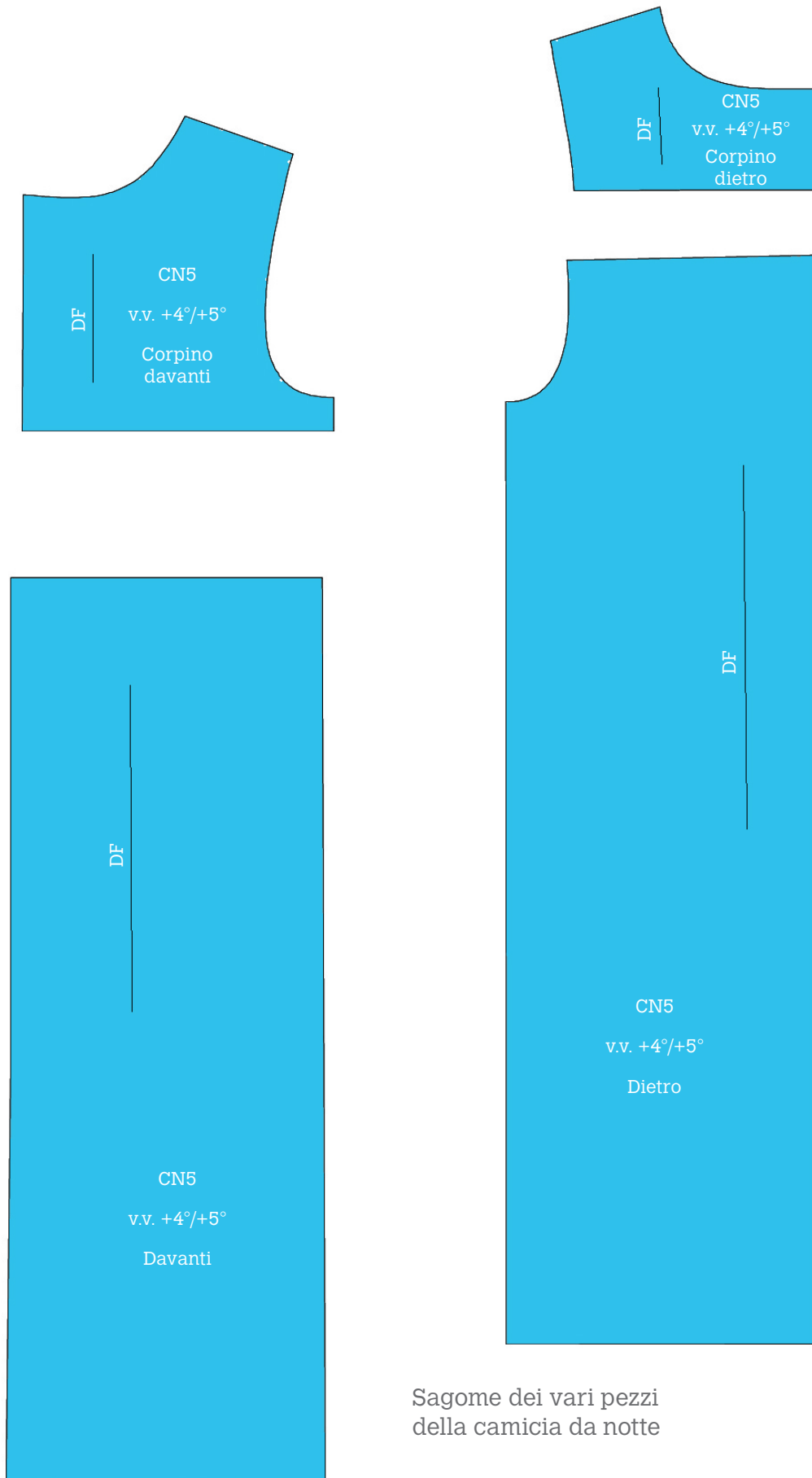
Per la costruzione del cartamodello, dopo aver copiato il tracciato della camicia da notte con lunghezza al ginocchio e maniche corte (pag. 68) o dopo averlo prelevato dall'archivio digitale, non si riporta la manica e si modificano gli scollati secondo le seguenti **trasformazioni**.

Prima mappa di trasformazione

- **Scollo del carré dietro.** Dal girocollo anatomico si scende di 10 cm sul centro dietro e sulla linea della spalla di 10,5 cm. Si uniscono i due punti con una linea adeguata.
- **Scollo del carré davanti.** Lo scollo sul centro davanti rimane identico a quello del girocollo anatomico, mentre sulla linea della spalla si scende di 10,5 cm. Si uniscono i due punti con una linea adeguata.



Mappa del dietro e del davanti congiunti

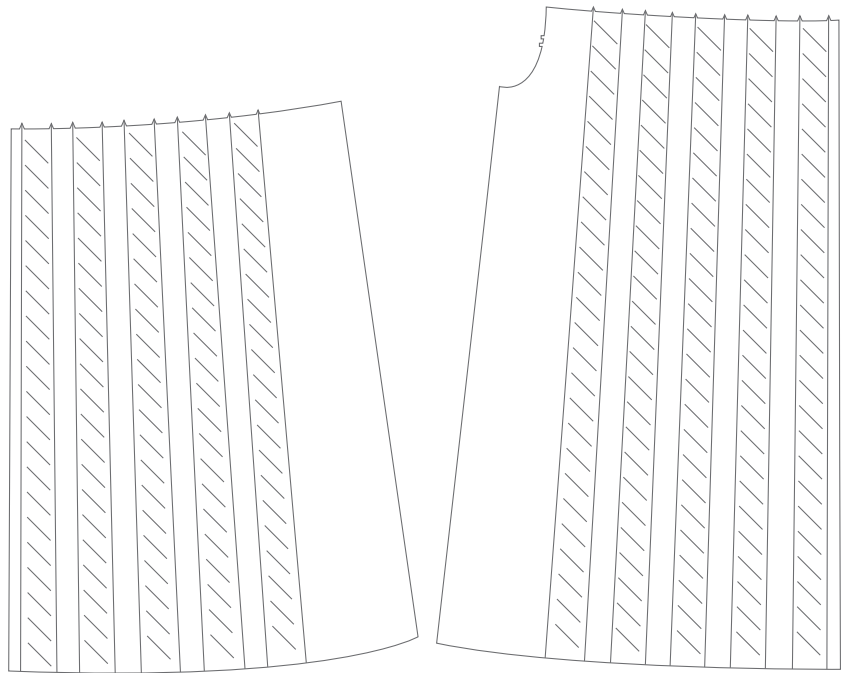


Sagome dei vari pezzi
della camicia da notte

Seconda mappa di trasformazione

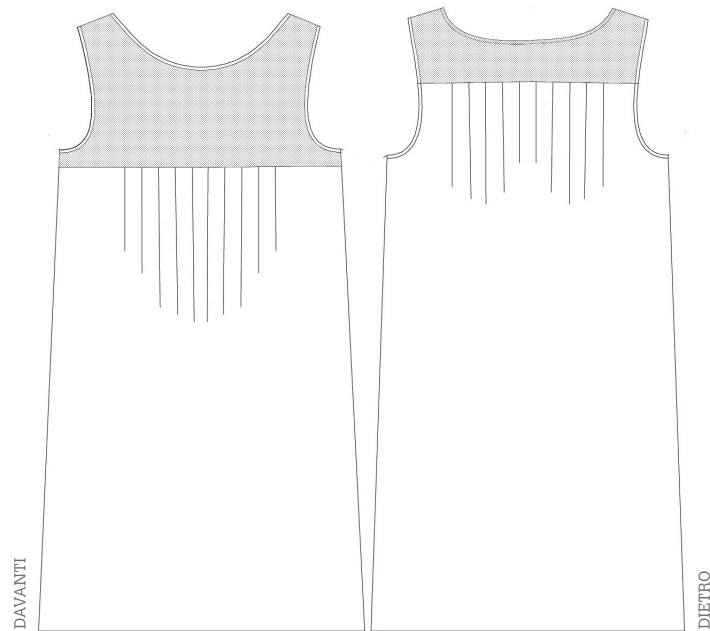
Dopo aver copiato i tracciati delle parti inferiori del dietro e del davanti della camicia da notte con lunghezza al ginocchio senza maniche, o dopo averli prelevati dall'archivio digitale, si pratica il taglio manuale del cartamodello o virtuale, se si usa la versione computerizzata, lungo le linee previste per le pieghe.

Si inseriscono le **profondità delle pieghe**: ogni piega è profonda 4 cm in alto e 6 cm in basso.

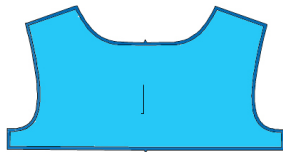


Industrializzazione della camicia da notte con lunghezza al ginocchio senza maniche [CN5]

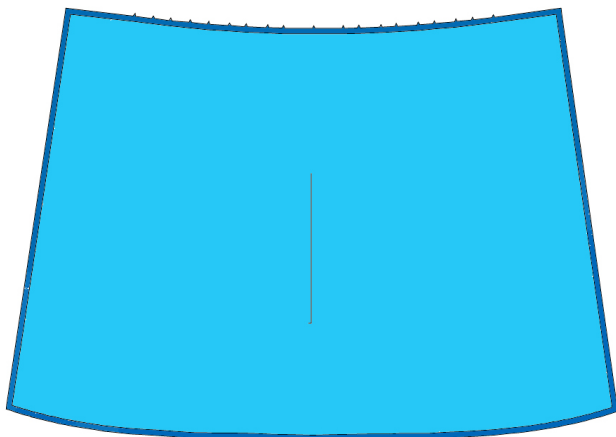
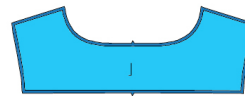
PLAT



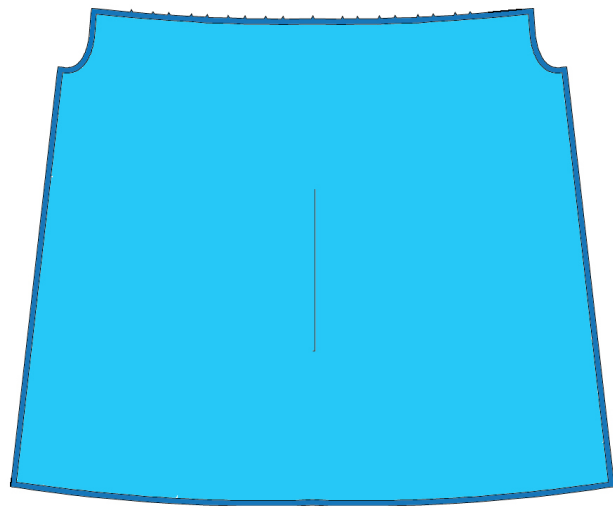
CORPINO DAVANTI



CORPINO DIETRO



DAVANTI



DIETRO

- Si ricopiano le sagome a specchio o "in doppio" del corpino dietro/davanti sul centro dietro/davanti, della parte inferiore del dietro/davanti sul centro dietro/davanti.
- Si inseriscono i diritto filo.
- Si aggiungono 0,3-0,5 cm di cucitura su tutti i perimetri.
- Si inseriscono le tacche delle pieghe.