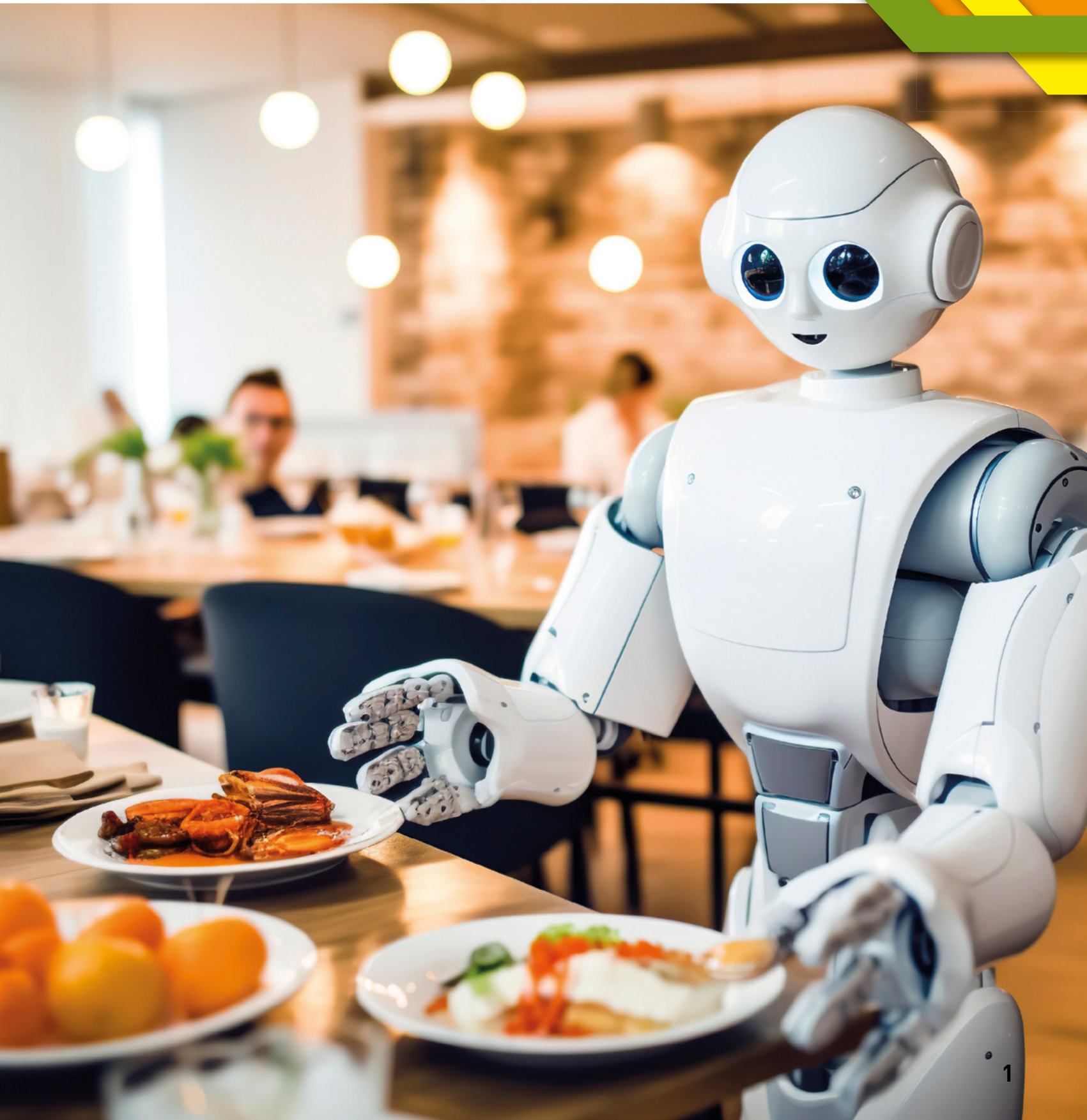


GLOSSARIO

G



GLOSSARIO DEI TERMINI INFORMATICI

Questo glossario vuole essere un riferimento rapido ed efficace per le sigle e i termini informatici più importanti utilizzati nel testo. Per ciascun termine viene riportata una sua breve descrizione, per ricordarne il significato.

A

Account

Conto, accredito, permesso di accesso riservato a servizi informatici mediante *username* e *password*; è necessario per accedere a molti servizi Internet.

ADSL

(*Asymmetric Digital Subscriber Line*)
Linea asimmetrica digitale per il collegamento a Internet. Questa tecnologia consente velocità maggiori in ricezione (*download*) rispetto alla trasmissione (*upload*).

Adware

Programma che, all'avvio di una connessione, inizia a scaricare automaticamente messaggi pubblicitari dalla rete.

AI (*Artificial Intelligence*)

Intelligenza artificiale, disciplina che studia il metodo con il quale si cerca di emulare le funzioni proprie del cervello umano.

Alfanumerico

Un file, un campo, una stringa, una password, ecc. che contengono caratteri alfabetici (A...Z) e numerici (0...9).

Algoritmo

Metodo per la soluzione di un problema eseguendo, in un determinato ordine, un insieme di passi semplici corrispondenti ad azioni scelte.

Allegato

Qualsiasi formato di file che l'utente invia insieme all'e-mail.

ALU (*Arithmetic Logic Unit*)

Unità logico-aritmetica, è un componente dell'unità centrale che esegue le istruzioni logiche e di calcolo.

Analogica

Grandezza che varia con continuità; non è rappresentata da un valore numerico.

Android

Piattaforma open source per dispositivi mobili, basata sul sistema operativo Linux.

Antivirus

Programma che controlla se i file eseguibili contengono virus. In caso affermativo li elimina.

Applicazione (*App*)

Programma che permette la risoluzione di un dato problema tramite computer o dispositivo mobile.

ASCII

(*American Standard Code for Information Interchange*)

Formato internazionale dei codici per i caratteri. Viene adottato dai produttori di computer per rappresentare lettere, numeri, caratteri speciali.

B

Backup

Duplicazione dei dati su un altro supporto per farne una copia di riserva.

Banda

Quantità di dati per unità di tempo che può viaggiare su una connessione.

Nella banda larga la comunicazione avviene a velocità superiori a 1,544 Mbps. Nella banda ultralarga (*broadband*) si arriva a 600 Mbps.

Barra degli strumenti

Comprende icone che funzionano da pulsanti e attivano comandi.

Barra dei menu

Barra sulla quale sono disponibili le principali funzioni di un'applicazione. I menu sono, di solito, a "tendina".

Barra del titolo

Riporta l'intestazione di una finestra di lavoro e i pulsanti per sospenderla temporaneamente, ridimensionarla o chiuderla definitivamente.

Barra delle formule

Barra presente in Excel per visualizzare la cella selezionata e inserire un contenuto testuale o una formula.

Barra di scorrimento

Barra verticale o orizzontale che consente di spostarsi in alto o in basso, a destra o a sinistra, all'interno di una finestra di lavoro.

Barra di stato

Barra nella quale i programmi visualizzano le informazioni relative al documento sul quale si sta lavorando. Solitamente è situata in basso.

Binario (*sistema*)

È il sistema di numerazione in cui, per ogni posizione, si utilizzano due sole cifre indicate con 0 e 1, definite bit.

BIOS (*Basic Input Output System*)

Insieme di routine scritte per eseguire test diagnostici del PC e controllare lo stato delle periferiche collegate, l'accesso alla memoria, alle unità disco e ad altri dispositivi di inserimento (input) e di trasferimento verso l'esterno (output) dei dati. È contenuto nella memoria a sola lettura (ROM).

Bit (*Binary digiT*)

Cifra binaria, che rappresenta l'unità elementare di informazione: 0 e 1 indicano, rispettivamente, l'assenza o la presenza di tensione. 8 bit formano un byte.

Bit per pixel

Il numero di bit per pixel determina il numero di colori o toni di grigio che è possibile visualizzare o stampare. Per esempio, con 1 bit per pixel possono essere visualizzati 2 colori (bianco o nero); con 24 bit per pixel arriviamo a 16,8 milioni di colori.

Bitmap

Mappa di bit per rappresentare un'immagine come sequenza di bit. L'immagine viene rappresentata come un "mosaico" di punti.

Blog

Sito web personale, aggiornato regolarmente e frequentemente, che contiene interventi su argomenti vari che possono essere commentati. Viene gestito da un blogger.

Bluetooth

Sistema di trasmissione e ricezione a corto raggio basata su radiofrequenza.

BPS (*byte per secondo*)

Unità di misura della velocità di trasmissione dei dati. Scritto minuscolo, bps, invece, corrisponde a "bit per secondo".

Booleano (operatore)

Operatore logico utilizzato nei motori di ricerca per effettuare ricerche avanzate in Internet. Per esempio, l'operatore AND restituisce risultati che contengono due o più termini contemporaneamente, restringendo la ricerca.

Al contrario, l'operatore OR allarga la ricerca perché restituisce risultati nei quali compaiono o l'una o l'altra parola.

Bootstrap

Inizializzazione all'accensione del computer. Deriva dall'unione delle parole inglesi boot (scarpa) e strap (laccio) e dall'espressione *pulling yourself up by your bootstraps* che significa "persona che si innalza tirandosi i lacci degli scarponi".

Browser

Dall'inglese to browse "curiosare, sfogliare". Programma che permette l'accesso alla rete Internet visualizzando la pagina web mediante una URL.

Buffer

Memoria tampone (RAM) che serve per memorizzare dati temporaneamente, in attesa di processarli.

Bug

Baco: errore in un programma che ne compromette, almeno in parte, l'esecuzione.

Bus

Canale per la trasmissione dei dati tra i vari componenti del computer.

Byte (*BinarY TErm*)

Gruppo di 8 bit che corrisponde a una singola unità di informazione. Per esempio, corrisponde a un carattere in scrittura. La varia combinazione dei bit consente di rappresentare fino a 256 caratteri.

C

Campo

Elemento fondamentale della tabella di un database, caratterizzato da diversi attributi: nome, tipo, dimensione. Corrisponde a una colonna delle tabelle del database. Più genericamente, rappresenta un'area che consente la digitazione di dati che formano un record.

Cartella

Raggruppamento logico di file. In Excel, invece, indica i fogli di lavoro contenuti in un unico file.

Cc (copia conoscenza)

Opzione, attivabile selezionando la casella contrassegnata come Cc. È un campo di indirizzo di una e-mail che permette di mandare una copia della stessa anche ad altre persone per avvisarli della comunicazione.

Ccn (copia conoscenza nascosta)

Campo di indirizzo di una e-mail da utilizzare come copia conoscenza nascosta. Gli indirizzi inseriti in questo campo ricevono l'e-mail ma non sono visibili dal destinatario dell'e-mail.

Cella

In un foglio elettronico, spazio delimitato dall'incrocio di una riga con una colonna; può contenere numeri, parole o formule.

Chat

"Chiacchiera" virtuale via tastiera o conversazione telematica con altre persone, effettuata tramite qualsiasi tipo di collegamento.

Chiave primaria

In una tabella di un database, un campo il cui contenuto è univocamente assegnato al record in modo che non possano esistere due record con lo stesso valore di chiave.

Chip

"Scheggia", piastrina di silicio che contiene circuiti integrati, con una grande quantità di componenti elettronici miniaturizzati.

Client

Computer collegato in rete che scambia dati con un server, attraverso un programma client.

ClipArt

"Ritaglio di illustrazione", disegno o immagine che si può inserire nei documenti.

Clock (orologio)

Dispositivo dell'unità centrale che scandisce il tempo di esecuzione delle operazioni.

Cloud (nuvola)

Termine usato per indicare l'utilizzo di risorse hardware o software in remoto, spesso attraverso il web.

CMYK

Metodo per la stampa di immagini a colori in quadricromia. I diversi colori sono ottenuti dalla combinazione dei tre colori primari della sintesi sottrattiva (ciano, magenta e giallo) + il nero (k).

Codice a barre

Sistema di rappresentazione di dati per mezzo di barre verticali di spessori differenti. Il codice può essere letto solo con appositi lettori ottici. Si usa per contraddistinguere un prodotto in commercio.

Commutazione a pacchetti

Sistema di comunicazione digitale in cui l'informazione viene spedita dopo essere stata suddivisa in blocchi ordinati (pacchetti).

Connessione

Collegamento tra dispositivi elettronici tramite onde radio, cavo, fibra ottica, ecc.

Controller

Dispositivo che permette lo scambio dei dati tra il microprocessore e le periferiche collegate al computer.

Copyright ©

Marchio che indica la protezione dei diritti d'autore e vieta la riproduzione non autorizzata di un documento.

CPU (*Central Processing Unit*)

Unità centrale di elaborazione: è il circuito integrato che elabora i dati e svolge calcoli.

Crittografia

Sistema per nascondere i dati mediante particolari codici (cifrare) per farli decifrare solo da chi possiede la chiave di decifrazione.

D

Database (base di dati)

Raccolta di informazioni organizzata per essere facilmente consultabile, gestibile e aggiornabile. I database tradizionali sono suddivisi in campi, record e file.

Un **campo** coincide con una determinata informazione, un **record** è composto da una serie completa di campi e un **file** è un insieme di record.

Un **database relazionale** è un archivio di dati organizzati in tabelle correlate tra loro tramite campi chiave, per una più efficace estrazione e lettura.

Dato

Informazione nota. Si diversifica da "istruzione", che indica, invece, un'operazione su variabili e dati.

Default

Scelta preimpostata di un sistema o di un software, che può essere modificata dall'utente.

Desktop

Scrivania: il monitor è pensato come un tavolo di lavoro sul quale sono posti degli oggetti da richiamare con il mouse.

Device

Apparecchiatura, dispositivo, unità hardware, soprattutto di piccole dimensioni e alta tecnologia (smartphone, tablet, ecc.).

Diagramma a blocchi (*flowchart*)

Grafico composto da simboli e testi per la descrizione dell'algoritmo da utilizzare per la soluzione di un problema.

Diapositiva (*slide*)

Ciascuna delle pagine che compongono una presentazione multimediale.

Digitale

Si riferisce all'uso dei digit (cifre, numeri). Grandezza numerica esprimibile solo per quantità discrete, multiple di una unità elementare.

Digitalizzazione

Trasformazione di una grandezza analogica continua in una serie di campioni digitali leggibili dal computer. I campioni, presi a intervalli fissi, hanno un solo valore, rappresentativo della grandezza campionata nell'intervallo.

DNS (*Domain Name System*)

Sistema che gestisce gli indirizzi dei nodi di una rete (indirizzo IP): usato anche per i domini Internet.

Quando l'utente indica un indirizzo (URL) al proprio browser, il sistema interroga il DNS per conoscere il numero dell'host al quale deve collegarsi, e quindi effettua la connessione.

DOS (*Disk Operating System*)

Sistema operativo basilico, che non ha interfaccia grafica.

Dominio

Nome di un sito o di un indirizzo web.

Download

Operazione che permette di scaricare dalla

rete un file sul proprio computer.

Dpi (*Dot per inch*)

Punti per pollice: misura della risoluzione usata per monitor, scanner e stampanti. Per il monitor si usa una risoluzione di 72 dpi. Per la stampa tipografica è necessaria una risoluzione di 300 dpi.

Drag and drop

Funzione che permette di trascinare e rilasciare sullo schermo file o icone con il mouse in varie aree di lavoro.

Driver

"Pilota": software utilizzato dal sistema operativo per gestire un dispositivo hardware. Stampanti, scanner, modem, mouse, ecc. devono essere corredati da driver di installazione per essere riconosciuti e quindi utilizzati dal computer.

E**EDP** (*Electronic Data Processing*)

Elaborazione automatica dei dati basata sull'impiego dei calcolatori.

EEPROM

(*Electrically Erasable Programmable Read Only Memory*)

Memoria a sola lettura cancellabile e programmabile solo elettricamente. Normalmente contiene i dati e i programmi del BIOS.

E-commerce

Commercio elettronico, vendita di oggetti o servizi per via telematica.

E-mail (*Electronic mail*)

Messaggio di posta elettronica inviato tramite computer collegati a Internet.

Emoticon

Icone che esprimono uno stato d'animo o un breve messaggio, spesso mediante "faccine".

Ergonomia

Scienza che studia i fattori che permettono di migliorare le condizioni del posto di lavoro.

Esadecimale

Sistema numerico basato sulla potenza di 16. Usa i numeri da 0 a 9 e le lettere da A a F. Viene usato spesso al posto del sistema binario.

Estensione

Insieme da 1 a 3 (o più) caratteri che segue il nome di un file. Viene separata dal nome tramite un punto (.) e serve per

identificare il tipo di file.

Ethernet

Sistema di rete locale, sviluppato da Xerox, per il collegamento di computer. I nodi della rete sono collegati da un cavo coassiale o da un normale doppino telefonico.

F**FAQ** (*Frequently Asked Questions*)

Domande poste di frequente relative a un argomento, a un sito Internet; sono, raccolte, insieme alle risposte, in un unico documento.

Fibra ottica

Sistema di trasmissione costituito da materiale dielettrico nel quale impulsi luminosi sono utilizzati per trasferire rapidamente dati e informazioni da un punto all'altro.

File

Dall'inglese "fascicolo": è un insieme omogeneo di dati che può essere trattato come un'unità autonoma di lavoro. Viene individuato da un nome.

Finestra

Area di lavoro visualizzata sullo schermo e dedicata a un'applicazione.

Firewall

Letteralmente "parete tagliafuoco", è un sistema di protezione del computer da accessi non desiderati.

Firmware

Software presente nella memoria ROM che gestisce le funzioni di base del sistema.

Foglio elettronico

Programma di calcolo numerico, detto anche foglio di calcolo o spreadsheet.

Font (di caratteri)

Insieme di caratteri tipografici, aventi in comune uno stesso stile grafico.

Form

In Internet rappresenta un modulo virtuale composto da uno o più campi che possono essere compilati dall'utente e spediti via rete.

Formattazione

Nel caso di un documento di testo, indica gli elementi relativi allo stile e alla presentazione (impiego di margini, rientri e caratteri di differenti dimensioni).

Definisce anche la strutturazione del disco rigido (o di una chiavetta USB), in funzione del tipo di sistema operativo prescelto. Comporta la cancellazione dei dati presenti.

Forum

Spazio virtuale su Internet in cui si incontrano gruppi di persone per scambiarsi opinioni su argomenti specifici (thread). Solitamente sono coordinati da un moderatore.

Frame

Parti di una pagina web inserite in cornici e indipendenti l'una dall'altra.

Freeware

Software gratuito ma tutelato dalle leggi sul copyright, può essere utilizzato gratuitamente ma non può essere venduto.

FTP (File Transfer Protocol)

Protocollo per la trasmissione di dati su Internet e da un computer all'altro.

G

GB (GigaByte)

Unità di misura dell'informazione: corrisponde a 1024 MB (230 byte).

GPS (Global Positioning System)

Sistema che consente di localizzare in modo preciso la posizione di un oggetto sulla Terra. Utilizza una rete di 31 satelliti che orbitano intorno alla Terra alla quota di 17.500 km e che determinano latitudine, longitudine, quota e velocità dell'oggetto individuato, dotato di un apposito ricetrasmittitore.

Grafo

Disegno schematico che mostra le relazioni esistenti nell'ambito di un certo insieme di elementi.

GUI (Graphical User Interface)

Interfaccia grafica di un software: permette una fruizione più immediata perché utilizza azioni con il mouse e immagini e icone oltre al testo scritto.

H

Hacker

Informatico che intende divulgare dati informatici, anche segreti. Il termine significa anche "pirata" informatico ma, a differenza dei *crackers*, gli *hackers* operano secondo un codice etico che vieta

di trarre profitto dalla violazione dei segreti informatici.

Hard disk

Disco fisso/rigido: memoria di massa dei dati del sistema operativo, dei programmi applicativi, della configurazione del computer e dei documenti creati dall'utente. Fisicamente si presenta come uno o più dischi metallici, ricoperti di materiale magnetico che registra i dati (mediante i bit 0 e 1).

Hardware

Insieme dei dispositivi elettronici e meccanici che costituisce la componente fisica del PC.

Hashtag

Deriva dalla fusione delle parole hash (cancelletto) e tag (etichetta); viene usato in alcuni social network per collegare i contenuti.

Hertz (Hz)

Unità di misura della frequenza del clock e quindi della velocità del processore. Corrisponde a un'oscillazione al secondo.

Home page

Pagina iniziale di un sito web, contiene i collegamenti alle altre pagine del sito.

Host

Ciascun dispositivo (PC, smartphone, tablet, ecc.) che si collega alla rete Internet.

HTML (HyperText Markup Language)

Linguaggio per costruire ipertesti, ossia documenti con zone attive per mezzo delle quali è possibile passare da un documento ad un altro. È utilizzato anche per costruire le pagine web.

HTTP (HyperText Transfer Protocol)

Protocollo utilizzato per la trasmissione di pagine web. HTTPS (*HyperText Transfer Protocol Secure*) è un'evoluzione che garantisce maggior sicurezza.

Hub

Dispositivo che permette di collegare computer e periferiche a una rete locale.

I

Icona

Disegno di dimensioni ridotte che richiama visivamente la funzione ad essa associata.

ICT (Information and Communication Technology)

Tecnologia che deriva dall'uso integrato dell'informatica e della comunicazione. In italiano si usa la traduzione TIC per *Tecnologia dell'informazione e della Comunicazione*.

ID (Identifier)

In un database è il nome univoco dato agli elementi (campi) che costituiscono la chiave primaria di un record.

Informatica

Comprende le discipline che si occupano di teoria dell'informazione, di programmazione e di sistemi per l'elaborazione automatica dell'informazione.

Input

Immissione, ingresso: indica i dati di ingresso in un programma. Dispositivi di input sono quelli che permettono di inserire dati nel computer.

Installare

Procedura per la creazione sul disco fisso di archivi e programmi relativi a un'applicazione.

Internet (Inter Networking)

Rete mondiale di computer. Lo scambio di dati avviene attraverso il protocollo TCP/IP e solitamente attraverso le linee telefoniche.

Intranet

Rete di computer, interna a un'azienda, per scambiare informazioni protette dall'intrusione di esterni.

I/O (Input/Output)

Ingresso/uscita: identifica le operazioni e i dispositivi di ingresso e uscita dei dati.

IP (Internet Protocol)

Protocollo utilizzato per la trasmissione dei dati sulla rete Internet. L'indirizzo numerico, composto da 4 byte separati da un punto, permette di identificare in modo univoco un utente e un computer collegato a Internet. Si suddivide in due parti, la prima individua la rete dove si trova il computer, la seconda individua il computer all'interno di quella rete.

Ipermedia

È un documento complesso che integra in modo interattivo testo, immagini, video e suoni.

Ipertesto

Indica un documento formattato in modo

da consentire il collegamento tramite link ad altri testi o altri documenti. Può essere letto non solo in maniera sequenziale, ma anche saltando da un documento ad un altro.

ISDN (*Integrated Services of Digital Network*)

Sistema di trasmissione dati di tipo digitale, ormai pressoché abbandonato a favore di sistemi più veloci.

ISP (*Internet Service Provider*)

Fornitore di servizi Internet, gratuiti o a pagamento.

Istogramma

Un tipo di grafico utilizzato per rappresentare dati, costituito da colonne di diversa altezza.

IT (*Information Technology*)

Tecnologia dell'informazione: insieme delle tecnologie che riguardano il trattamento digitale dell'informazione.

J

Java

Linguaggio di programmazione orientato ad oggetti; permette di arricchire le pagine web con animazioni e altri effetti speciali.

JPEG (*Joint Photographic Experts Group*)

Formato grafico che permette di registrare immagini in forma digitale compressa. Può avere milioni di colori.

K

Kilobyte (kB)

Unità di misura dell'informazione: corrisponde a 1024 byte.

Keyword

Parola chiave: in un testo, le parole che vengono identificate come significative per gli algoritmi di ricerca dei browser.

L

LAN (*Local Area Network*)

Rete di computer su area locale, per esempio in un ufficio, che utilizza appositi cavi di collegamento.

Laptop

Computer portatile, dotato di schermo LCD incorporato. Letteralmente la parola significa "che sta in grembo".

Layout

È il modo in cui vengono organizzati testo

e immagini all'interno di una pagina, per il web o per la stampa. Nel responsive layout le pagine si adattano alle dimensioni dello schermo.

LED (*Light Emitting Diode*)

Diodo a emissione di luce: dispositivo optoelettronico che sfrutta la capacità di alcuni materiali semiconduttori di produrre luce attraverso un fenomeno di emissione spontanea quando vengono attraversati da una corrente elettrica. Si usano per gli schermi dei monitor, in sostituzione dei vecchi LCD (cristalli liquidi).

Link

Collegamento tra un documento e un altro. All'interno di un documento è una zona attiva che permette di passare a un documento collegato.

Linux

Sistema operativo di dominio pubblico.

Login

Procedura con cui si accede a una sezione riservata di un sito Internet tramite username e password.

LPT (*Line PrinTer*)

Tipo di porta utilizzata per connettere dispositivi di stampa.

M

Macro

Sequenza di istruzioni e comandi per velocizzare le operazioni più frequenti: con un solo comando si eseguono più operazioni.

Mailbox

Casella postale, dove vengono caricati i messaggi di posta elettronica.

Mailing list

Servizio di Internet che consente di inviare messaggi di posta elettronica contemporaneamente a tutti gli indirizzi e-mail presenti nella lista.

Mainframe

Elaboratore centrale con potenti processori, grande quantità di memoria RAM e utile da usare in multiutenza, ossia da più computer collegati al mainframe. Per le sue elevate capacità è utilizzato nelle reti come punto di smistamento.

MAN (*Metropolitan Area Network*)

Rete di comunicazione tra computer che copre un'area metropolitana.

Maschera

Finestra progettata per inserire o visualizzare i dati di uno o più record di un database.

Megabyte (MB)

Unità di misura dell'informazione che corrisponde a 1024 kB (220 byte).

Megahertz (MHz)

Unità di misura della velocità della CPU che corrisponde a un milione di cicli al secondo.

Memoria cache

Memoria interna al processore ad altissima velocità di accesso.

Menu

Elenco di opzioni tra le quali scegliere per eseguire l'azione desiderata. Il menu è contestuale se appare cliccando con il pulsante destro del mouse su un oggetto.

MIDI (*Musical Instrument Digital Interface*)

Interfaccia musicale per strumenti digitali. È uno standard per collegare il computer a strumenti musicali elettronici e produrre suoni sintetizzati. I suoni registrati in questo formato occupano poca memoria perché contengono soltanto i comandi per la scheda audio.

Modalità provvisoria

Modalità di avvio del sistema operativo di un computer, con funzionalità minime per consentire la soluzione di eventuali problemi.

Modem (*modulatore/demodulatore*)

Dispositivo che trasforma un segnale da digitale ad analogico e viceversa: è utilizzato per la connessione a Internet tramite il telefono.

Motherboard

Scheda madre o *mainboard*: è la scheda principale alla quale sono collegati tutti i componenti hardware del computer.

Motore di ricerca (Search engine)

Software che consente di cercare informazioni in Internet. Lavorano in modalità *spider* (o *crawler*).

MP3 (*MPEG Layer 3*)

Formato che permette di comprimere file sonori con una qualità acustica più che accettabile.

MPEG (*Moving Pictures Experts Group*)

Standard elaborato da un comitato di esperti in tecnica cinematografica per la

codificazione e compressione dei filmati in formato digitale. Sono classificati in MPEG-1, MPEG-2, MPEG-4 (o **MP4**, il migliore nel rapporto qualità video e peso del file).

MS-DOS (*Microsoft Disk Operating System*)

Sistema operativo creato nel 1980. Era di tipo testuale e non aveva interfaccia grafica.

Multimedia

Uso combinato di suoni, grafica, animazioni e video gestito dal computer.

Multitasking

Esecuzione di più programmi simultaneamente, in parallelo. Il sistema operativo consente di utilizzare diverse applicazioni contemporaneamente senza essere costretti a chiuderle per passare dall'una all'altra.

N

Netiquette (*Network etiquette*)

Regole comportamentali per la comunicazione su Internet e sui social.

Network computer

Terminale di rete che non ha memoria di massa. Consente di elaborare in maniera autonoma i dati, ma deve condividere con altri computer risorse, applicazioni e dati.

New economy

Forma di economia caratterizzata da servizi tecnologici e dall'utilizzo di Internet per la vendita di prodotti e servizi.

Newsletter

Aggiornamento che periodicamente informa sulle novità di un sito. Viene trasmessa alle caselle di posta degli utenti iscritti.

Newsgroup

Gruppo di discussione, cioè un servizio di Internet per mezzo del quale gli utenti si scambiano opinioni o informazioni su argomento condivisi, pubblicando messaggi su una bacheca virtuale.

Nickname

Soprannome usato in rete o pseudonimo diverso dal nome proprio.

Nodo

Nelle strutture di rete indica un punto di connessione e distribuzione tra computer.

Notebook

Computer portatile dalle prestazioni simili a quelle dei personal computer.

O

Office automation

Indica l'introduzione dei computer nella gestione del lavoro d'ufficio che in precedenza era svolto manualmente.

Open Source

Programma che consente la modifica del codice sorgente, reso pubblico e disponibile a modifiche da parte di altri sviluppatori, senza limiti di utilizzo. Il software rimane comunque coperto da copyright a tutela dell'autore.

Operatore logico o booleano

Operatore che permette di modificare la ricerca delle informazioni restituite da un motore di ricerca (AND, OR, NOT, ADJ).

Organigramma

Diagramma nel quale i dati o le informazioni sono espressi su livelli gerarchici.

Output

Dall'inglese "uscita", è la fase in cui un programma fornisce informazioni all'utente o alle periferiche che consentono la visualizzazione dei risultati.

P

Password

Sequenza di caratteri o codice segreto per accedere a risorse e informazioni riservate.

PDF (*Portable Document Format*)

Formato di file molto diffuso perché contiene all'interno tutte le informazioni grafiche necessarie per la sua fedele riproduzione su qualsiasi dispositivo informatico.

PEC (Posta Elettronica Certificata)

Sistema di controllo dei messaggi di posta elettronica che ne garantisce il valore legale, come per una raccomandata postale con avviso di ricevimento.

Peer to peer (P2P)

Letteralmente "alla pari", è un'architettura di rete, in cui tutti i computer (*peer*) possono agire sia come richiedenti (*client*) sia come fornitori (*server*) di dati e informazioni.

Periferica

Componente hardware, esterno al computer, che ne espande le potenzialità, come il monitor, la stampante, lo scanner, ecc.

Pixel (*Picture Element*)

È il singolo punto luminoso del monitor. È anche l'unità di misura per la risoluzione dello schermo.

Podcast

Trasmissioni radiofoniche, dialoghi o interviste disponibili a richiesta su Internet.

POP (*Post Office Protocol*)

Standard di memorizzazione della posta sul server che fornisce il servizio di posta elettronica; **POP 3** è utilizzato su PC per accedere alla casella di posta. Per visualizzare una casella di posta su più dispositivi è preferibile il protocollo **IMAP** (*Internet Message Access Protocol*).

Processore (CPU)

Circuito integrato, posto sulla scheda madre, che elabora i dati.

Programma

Insieme strutturato di istruzioni che, caricate su un elaboratore, consentono di ottenere un risultato desiderato.

Protocollo di rete

Insieme di regole che stabiliscono la temporizzazione e la forma per il corretto scambio dei pacchetti di informazioni in rete.

Provider

Azienda che fornisce servizi di connessione a Internet.

Pubblico dominio

Software disponibile gratuitamente non coperto da copyright.

Q

QR code

Codice bidimensionale a matrice, composto da moduli neri disposti all'interno di uno schema bianco di forma quadrata. Memorizza informazioni destinate a essere lette tramite uno smartphone.

Query

Interrogazione per l'estrazione dei valori dai campi di un database secondo certi criteri.

Qwerty/Qzerty

Tipo di tastiera più diffuso; prende il nome dalle prime 5 lettere in alto a sinistra.

Qzerty è invece una tastiera tipicamente italiana.

R

RAM (*Random Access Memory*)

Memoria ad accesso casuale dove si collocano i dati in fase di elaborazione; è detta volatile perché non trattiene le informazioni quando si spegne il computer.

Record

Dall'inglese "scheda, registrazione", è l'unità di informazione strutturata di un database. Equivale a una scheda di carta nella quale si scrivono le note relative a un'informazione. Nel foglio di lavoro corrisponde a una riga della tabella.

Report

Prospetto stampato che contiene i dati estratti da un database.

Rete

Configurazione di hardware con più unità sparse, collegate tramite linee di comunicazione in grado di garantire la condivisione di dati tra i computer.

ROM (*Read Only Memory*)

Memoria di sola lettura utilizzata per istruzioni che non devono essere modificate.

Router

Letteralmente "instradatore", è un dispositivo che riceve un pacchetto di dati e lo smista ai nodi di una rete locale.

RPM (*Revolutions per minute*)

Indica la velocità di rotazione del disco fisso, in giri per minuto.

S

Scanner

Dispositivo che consente di acquisire e trasformare in formato digitale immagini stampate, come foto, e pagine di testo.

Scheda madre

È la scheda principale dove sono collegati tutti i componenti hardware del computer.

Screensaver

Salvaschermo che, dopo un certo tempo di inattività, cambia la videata di lavoro con un'immagine a scelta o un colore, preferibilmente scuro.

SCSI (*Small Computer System Interface*)

Interfaccia di connessione per periferiche,

che collega all'unità centrale dispositivi di memorizzazione o di input di dati.

Seriale

Indica la trasmissione di dati inviati uno per volta, uno in coda all'altro. Per esempio, la trasmissione di dati attraverso il modem è di tipo seriale.

Server

Computer dedicato al controllo della rete e progettato per condividere i dati con applicazioni client.

Shareware

Software coperto da copyright distribuito gratuitamente solo per un periodo di prova.

Sistema operativo

Insieme dei programmi che gestiscono l'hardware, la CPU, i programmi e i documenti dell'hard disk.

Slide (o diapositiva)

Ciascuna delle pagine che compongono una presentazione multimediale.

Smartphone

Tipo di telefono cellulare che, oltre a svolgere la funzione di telefono, consente, tramite l'installazione di App, la gestione di dati personali, il collegamento a Internet, la posta elettronica, videogiochi, streaming, video, ecc.

SMTP (*Simple Mail Transfer Protocol*)

Protocollo standard per la trasmissione della posta su Internet.

Software

Insieme dei programmi che permettono il funzionamento di un computer.

Spyware

Software malevolo che "spia" le attività in rete di un utente per carpirne codici, azioni ecc.

SQL (*Structured Query Language*)

Linguaggio di interrogazione di database strutturati.

Standby

Stato del computer in cui vengono disattivati il video, l'hard disk e altri componenti dell'unità centrale.

Streaming

Possibilità di ascoltare musica o vedere film e videoclip direttamente dalla rete, senza attendere il download sul dispositivo.

T

TCP/IP (*Transmission Control Protocol/Internet Protocol*)

Sono i due protocolli di trasmissione dati usati in Internet. **TCP** suddivide i dati da inviare in piccoli pacchetti e **IP** li invia. I dati sono poi ricomposti al momento della ricezione.

Template

Dall'inglese "sagoma", è un modello predefinito che rende più semplice e veloce la composizione di una lettera, la creazione di un piccolo archivio, ecc.

Touch pad

Dispositivo dalle funzionalità analoghe a quelle del mouse: il sistema di puntamento si ottiene facendo scorrere il polpastrello di un dito su una superficie sensibile della tastiera. Usato sui computer portatili.

U

Unix (*Uniplexed Information and Computing System*)

Sistema operativo usato soprattutto nei grossi computer (mainframe).

URL (*Uniform Resource Locator*)

Identifica in modo univoco le informazioni e gli oggetti presenti su Internet, mediante una struttura in tre parti: il nome del servizio, il nome del server (o del sito) e il nome del file (o del documento).

USB (*Universal Serial Bus*)

Collegamenti standard utilizzati per connettere periferiche dotate di questo tipo di interfaccia.

V

Variabile

Area della memoria del computer che memorizza valori che possono cambiare durante l'esecuzione di un programma.

Virus

Programma che può provocare danni temporanei o permanenti in un computer. Spesso si propaga tramite Internet.

W

WAN (*Wide Area Network*)

Rete geografica, di medie o grandi dimensioni, che usa reti pubbliche per collegare i computer.

Web

Letteralmente "ragnatela", in Internet è una raccolta di siti o pagine web che contengono informazioni in forma ipertestuale, con immagini, suono e video. Fu sviluppato al CERN di Ginevra.

Wi-Fi

Tecnologia di comunicazioni senza fili usata per reti locali (WLAN).

WWW (*World Wide Web*)

Rete globale con informazioni e servizi resi disponibili in Internet.

Wysiwyg (*What You See Is What You Get*)

Tecnologia che permette di vedere sullo schermo il risultato delle operazioni effettuate esattamente come verrà stampato.



ESTENSIONI DEI FILE

.accdb

Estensione di file di tipo archivio, generati dal database Microsoft Access.

.avi

Estensione di file multimediali (audio e video) di Microsoft.

.bmp

Estensione delle immagini bitmap.

.doc/.docx

Estensione per i documenti creati da Word.

.exe

Estensione dei file eseguibili.

.gif (*Graphics Interchange Format*)

Estensione per immagini in formato compresso.

.htm/.html

Estensione di file codificato in linguaggio HTML, il linguaggio tipico delle pagine web.

.jpg

Estensione per immagini in formato compresso.

.mid

Estensione per file musicali di tipo midi.

.mov

Estensione per filmati visualizzabili con Quick Time.

.mp3

Estensione per file audio e musicali in formato compresso.

.mp4

Estensione per file video in formato compresso.

.pdf (*Portable Document Format*)

Formato per file grafici elaborato dalla Adobe Systems.

.ppt/.pptx

Estensione dei file di presentazione creati con PowerPoint.

.rar

Estensione per file compressi dal software.

.rtf (*Rich Text Format*)

Estensione di file di documento di testo formattato.

.tiff/.tif (*Tagged Image File Format*)

Formato digitale per immagini ad elevata definizione.

.txt

Estensione per documenti di testo non formattato.

.wav

Estensione di file audio.

.xlsx/.xlssx

Formato dei file elaborati da Excel.

.zip

Formato libero di compressione dei file.