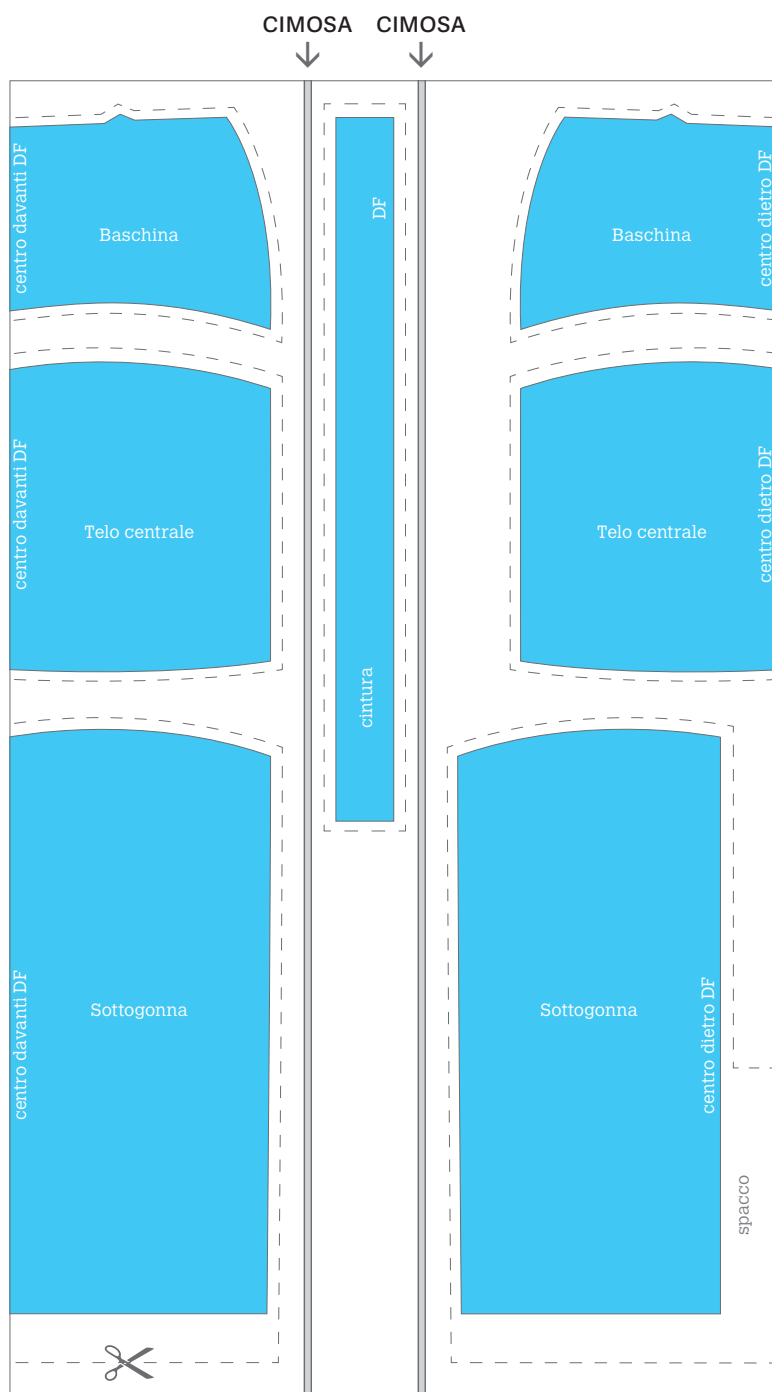


ALTRI ESEMPI DI PIEGATURA E PIAZZAMENTO

Di seguito sono riportati i piazzamenti sartoriali di due gonne: la **gonna con pannello a sovrapposizione** (approfondimento online *Gonne: ulteriori cartamodelli*) e la **gonna jeans** (UDA 4).

Gonna con pannello a sovrapposizione

Per la gonna con pannello a sovrapposizione, si ricorre alla **piegatura 2B**, come mostrato in figura.



Gonna jeans

Per la gonna jeans con lunghezza sopra il ginocchio si ricorre, invece, alla **piegatura 1B**, come mostrato in figura.

