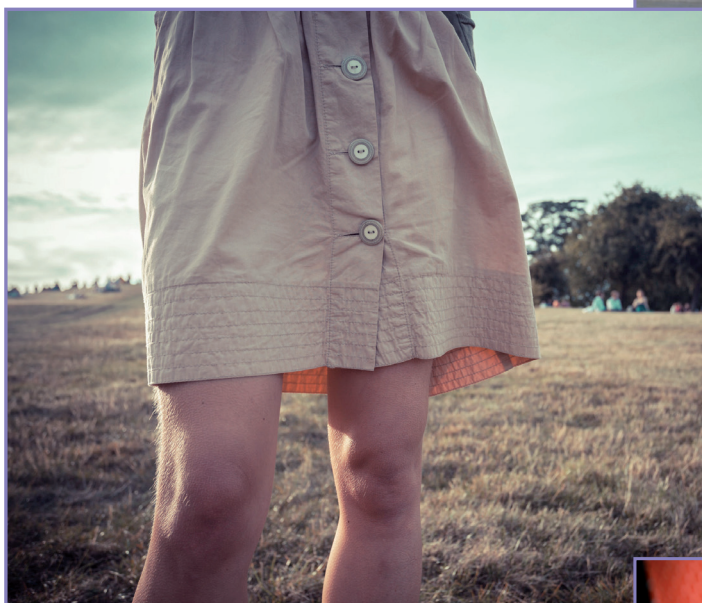


CUCITURE E DIVERSI LIVELLI DI QUALITÀ

Si propone l'analisi delle cuciture di alcuni capi per determinarne il livello di qualità.

Gonna scozzese con confezione di qualità, caratterizzata dal perfetto incontro dei quadri in cucitura, risultato di un accurato piazzamento e di una corretta confezione.



Gonna corta con chiusura sul davanti con confezione di qualità bassa. La scelta del filato o la regolazione della tensione durante la confezione non è adeguata: sul fondo le cuciture risultano arricciate e non ben distese.

Giacca con confezione di qualità elevata. Lo si comprende osservando sia l'asola con occhiello e travetta, sia i bordi esterni del colletto, che presentano una impuntura del tipo filza a mano e uno stiro molto curato.

