

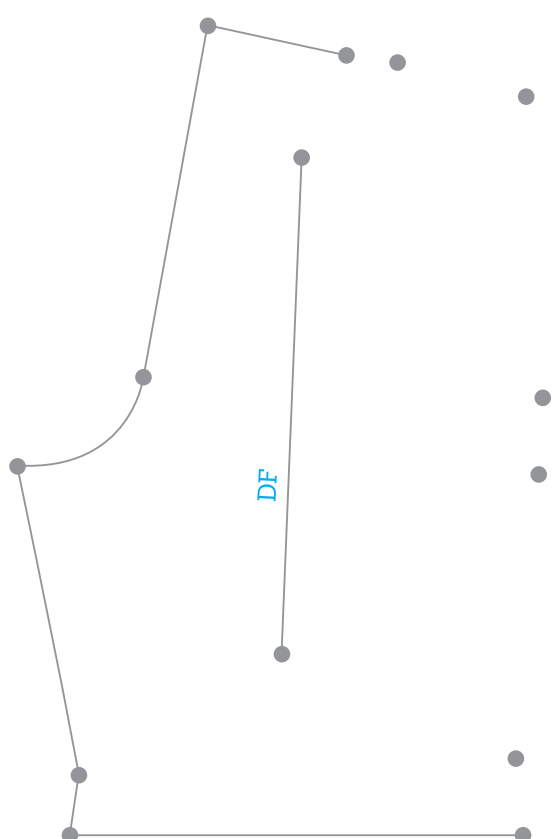
## RILEVARE LE TAGLIE DA UN GRAFICO

Potrebbe rendersi necessario dover scorporare le taglie a partire da un grafico di sviluppo.

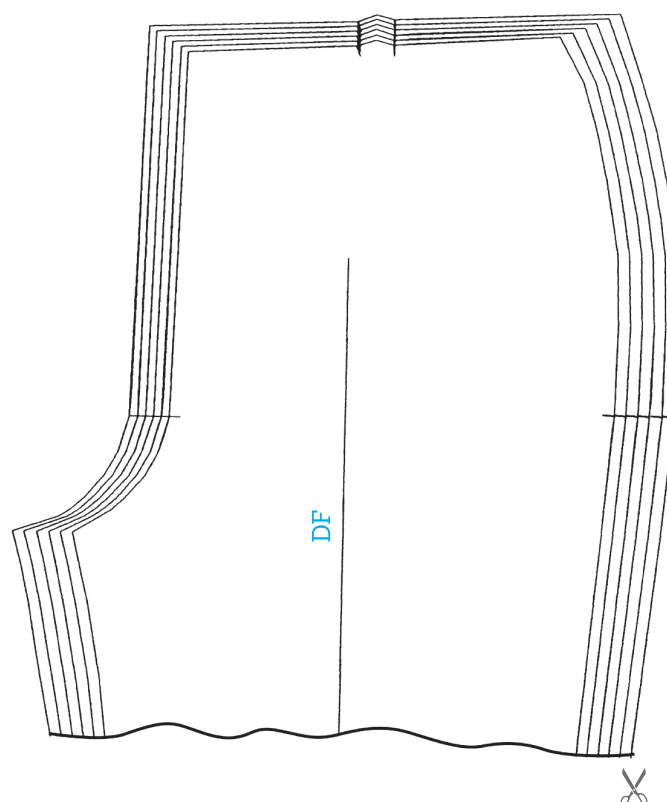
Nel caso di un grafico di sviluppo taglie eseguito tramite software, come accade ormai la maggior parte delle volte, è sufficiente inviare al programma il comando appropriato per scorporare i pezzi del modello nelle varie taglie. Tali pezzi vengono direttamente archiviati dal software, pronti per essere utilizzati nei successivi piazzamenti.

Se, per motivi vari (in assenza di strumentazione informatizzata, in ambito scolastico, ecc.), il grafico di sviluppo è eseguito **manualmente**, altrettanto manualmente si dovranno scorporare le varie taglie. In questi casi, a partire dal grafico di sviluppo su cartoncino, si può procedere con diversi sistemi.

- ◆ Rilevazione dal grafico, mediante punteruolo, dei punti estremi di ogni taglia. Si procede poi con il raccordo dei punti con le linee del prototipo opportunamente allungate o accorciate.
- ◆ Taglio del contorno della taglia esterna (cioè della taglia maggiore) e successiva copiatura su cartoncino. Si procede allo stesso modo per tutte le successive taglie.
- ◆ Taglio del contorno nelle zone possibili, copiatura su cartoncino e contemporanea perforazione con punteruolo nei punti in cui il taglio si rivela difficoltoso.



▲ Punti che determinano il perimetro di una taglia, parzialmente raccordati.



▲ Grafico in cui, per scorporare le taglie, è possibile procedere mediante tagli dei contorni.

### Esempi di taglie scorporate

I pezzi proposti rappresentano il dietro, il davanti e la cintura di una gonna base nel loro variare per adeguarsi al piano taglie. La visione delle taglie scorporate è stata effettuata per poter meglio apprezzare il **passaggio graduale** e proporzionato da una taglia all'altra.

