



# Regionaal Risicoprofiel

*Ruud Houdijk  
Walter de Koning*

Het project Handreiking Regionaal Risicoprofiel is een samenwerkingsverband tussen NVBR, Raad van Hoofddorppartners, GGDH Nederland en het Overleg van Gedeputeerde Gemeentesecretarissen en wordt gebundeld door het Veiligheidsberaad.



[www.regionaalrisicoprofiel.nl](http://www.regionaalrisicoprofiel.nl)



## Programma

1. Wat is het risicoprofiel en waartoe dient het?
2. Handreiking Regionaal Risicoprofiel
3. Relatie met EV-beleid

[www.regionaalrisicoprofiel.nl](http://www.regionaalrisicoprofiel.nl)



## Wat is een risicoprofiel en waartoe dient het?

Het project Handreiking Regionaal Risicoprofiel is een samenwerkingsverband tussen NVBR, Raad van Hoofddorppartners, GGDH Nederland en het Overleg van Gedeputeerde Gemeentesecretarissen en wordt gebundeld door het Veiligheidsberaad.




[www.regionaalrisicoprofiel.nl](http://www.regionaalrisicoprofiel.nl)



## Van risico's naar beleid




[www.regionaalrisicoprofiel.nl](http://www.regionaalrisicoprofiel.nl)



## Vernieuwingen door het risicoprofiel

- All hazards
- Alle fasen in de veiligheidsketen
- Alle partijen
- Scenarioanalyse
- Bovenregionaal en nationaal afgestemd

[www.regionaalrisicoprofiel.nl](http://www.regionaalrisicoprofiel.nl)



## Waarom?

- Inzicht in risico's (en prestaties van de hulpdiensten)
- Strategische beleidskeuzes: basis voor beleidsplan VR
- Professionaliseren regierol veiligheidsregio
- Basis voor risicocommunicatie
- Lokale sturing op veiligheidsregio

[www.regionaalrisicoprofiel.nl](http://www.regionaalrisicoprofiel.nl)



## Procedure

- Binnen 6 maanden na vaststellen Wet veiligheidsregio's
- Raadplegen gemeenteraden en partners
- Vaststellen door bestuur veiligheidsregio
- Vertalen in beleidsplan veiligheidsregio

www.regionaalrisicoprofiel.nl



## Toelichting Handreiking Regionaal Risicoprofiel

Het project Handreiking Regionaal Risicoprofiel is een samenwerkingsverband tussen NVBR, Raad van Hoofdkommissarissen, GGD's Nederland en het Overleg van Gemeenschappelijke Gemeenteraden en wordt gesteund door het Veiligheidsberaad.



www.regionaalrisicoprofiel.nl



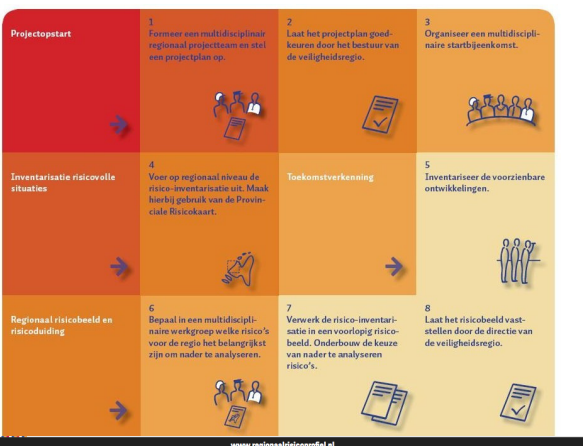
## Doelen handreiking

- Hulpmiddel voor regio's professionals en bestuurders
- Uniformiteit en uitwisselbaarheid
- Aansluiting regionale en nationale risicoanalyses

www.regionaalrisicoprofiel.nl



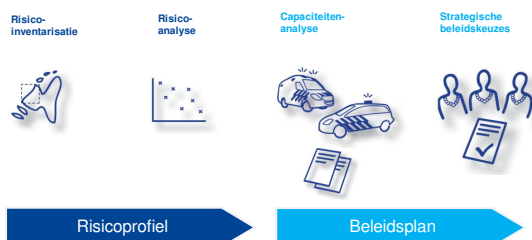
www.regionaalrisicoprofiel.nl



www.regionaalrisicoprofiel.nl



## Stappenplan



www.regionaalrisicoprofiel.nl

## Risico-inventarisatie

1. Natuurlijke omgeving	1.1 Overstromingen
	1.2 Natuurbranden
	1.3 Extreem weersomstandigheden
	1.4 Aardbeving
2. Gebouwde omgeving	2.1 Branden in kwetsbare objecten
	2.2 Instorting grote gebouwen
3. Technologische omgeving	3.1 Ongevallen met brandbare / explosieve stof in open lucht
	3.2 Ongevallen met giftige stof in open lucht
	3.3 Kernongevallen
4. Vitale infrastructuur en voorzieningen	4.1 Verstoring energievoorziening
	4.2 Verstoring drinkwatervoorziening
	4.3 Verstoring rioolwaterafvoer en afvalwaterzuivering
	4.4 Verstoring telecommunicatie
	4.5 Verstoring voedselvoorziening
5. Verkeer en vervoer	5.1 Luchtvaartincidenten
	5.2 Incidenten op water
	5.3 Verkeersincidenten op land
	5.4 Incidenten in tunnels
6. Gezondheid	6.1 Bedreiging volksgezondheid
	6.2 Ziektegif
	6.3 Dierziekten
7. Sociaal-maatschappelijke omgeving	7.1 Paniek in menigten
	7.2 Verstoring openbare orde

## Provinciale risicokaart

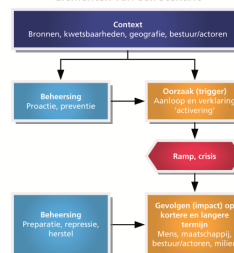
- Basis voor risico-inventarisatie
- Doorontwikkeling door IPO i.s.m. regio's
- Koppeling met risicocommunicatie

## Toekomstverkenning

- Vier jaar
- Nieuwe risicobronnen
- Nieuwe risico-ontvangers
- Landelijk trends, nieuwe typen risico's

## Scenario-uitwerking

### Elementen van een scenario

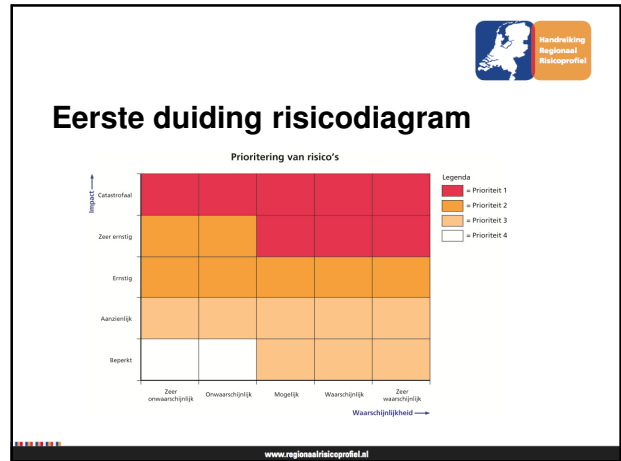
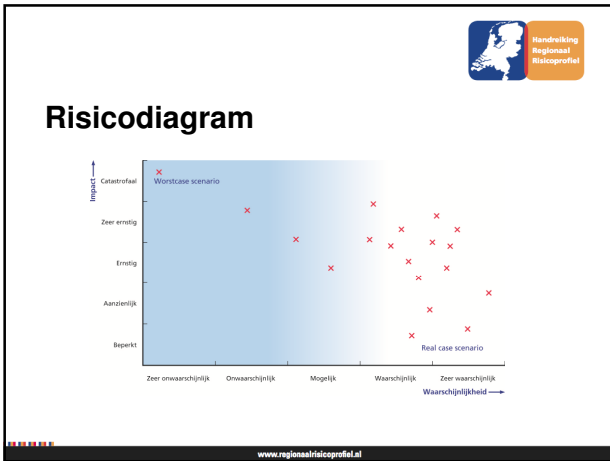


## Risicoanalyse

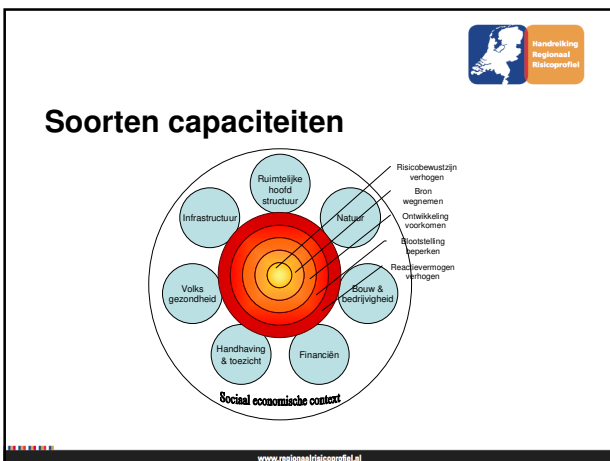
- Impact en waarschijnlijkheid
- Risicodiagram
- A t/m E
- Nationale en regionale schaal vergelijkbaar

## Vitale belangen

Vitaal belang	Impactcriterium
1. territoriale veiligheid	1.1 aantasting van de integriteit van het grondgebied
2. fysieke veiligheid	2.1 doden 2.2 ernstig gewonden en chronisch zieken 2.3 lichamelijk lijden (gebrek aan primaire levensbehoeften)
3. economische veiligheid	3.1 kosten
4. ecologische veiligheid	4.1 langdurige aantasting van milieu en natuur
5. sociale en politieke stabiliteit	5.1 verstoring van het dagelijks leven 5.2 aantasting van positie van het lokale en regionale openbaar bestuur 5.3 sociaal psychologische impact
6. veiligheid van cultureel erfgoed	6.1 aantasting van cultureel erfgoed



- ### Capaciteitenanalyse: gerichte inzet overheidsinstrumentarium
- Handlingsperspectieven voor prioritaire risico's
  - Scenarioanalyse
  - Expert judgement
  - Samenwerking tussen overheden en met andere partijen (bv vitale infrastructuur, nutsbedrijven) → alleen samen effectief
- www.regionaalrisicoprofiel.nl



### Het risicoprofiel en EV-beleid

Het project Handreiking Regionaal Risicoprofiel is een samenwerkingsovereenkomst tussen NVBR, Rijk van Noord-Brabant, GOR Nederland en het Overleg van Coördinerend Gemeentesecretarissen en wordt gesteund door het Veiligheidsbeleid.

**POLITIE**  
**NVBR**  
Rijk van Noord-Brabant  
Coördinerend Gemeentesecretarissen

www.regionaalrisicoprofiel.nl

## Rol gemeenten en provincies

- Gemeenten:
  - Raadplegen bij tot stand komen, wensen kenbaar maken
  - Kader voor beleid veiligheidsregio, incl. BEVI-advisering
- Provincies
  - Risicokaart
  - Relatie leggen met RO en EV-beleid

## Risicoprofiel en EV

- Risicoprofiel biedt kansen voor versterking samenwerking VR en provincies / gemeenten mbt EV
- Risicoprofiel en EV-beleid beogen hetzelfde
  - Pro-actie en preventie door alle partijen
  - Inzet zelfde capaciteiten (instrumenten) bij EV als bij RR
- Gecoördineerde inzet van instrumenten is effectiever
- RO-beleid, risicoprofiel en EV-beleid naast elkaar leggen ter afstemming

## Van risico's naar beleid



## Samenvattend

- Risicoprofiel basis voor strategisch veiligheidsbeleid van de veiligheidsregio
- All hazards (rampen en crises)
- Alle fasen in de veiligheidsketen
- Alle partijen (overheden, vitale infrastructuur, nutsbedrijven)
- Kans voor verbinden beleid veiligheidsregio en EV-beleid

[www.regionaalrisicoprofiel.nl](http://www.regionaalrisicoprofiel.nl)

Het project Handreiking Regionaal Risicoprofiel is een samenwerkingsverband tussen WRC, Rijk van Hoofddoornlanden, EORH Nederland en het Overleg van Gedeputeerde Gemeentesecretarissen en wordt gesteund door het Veiligheidsbeleid.

