



De (*schijn...?*)veiligheidscontour

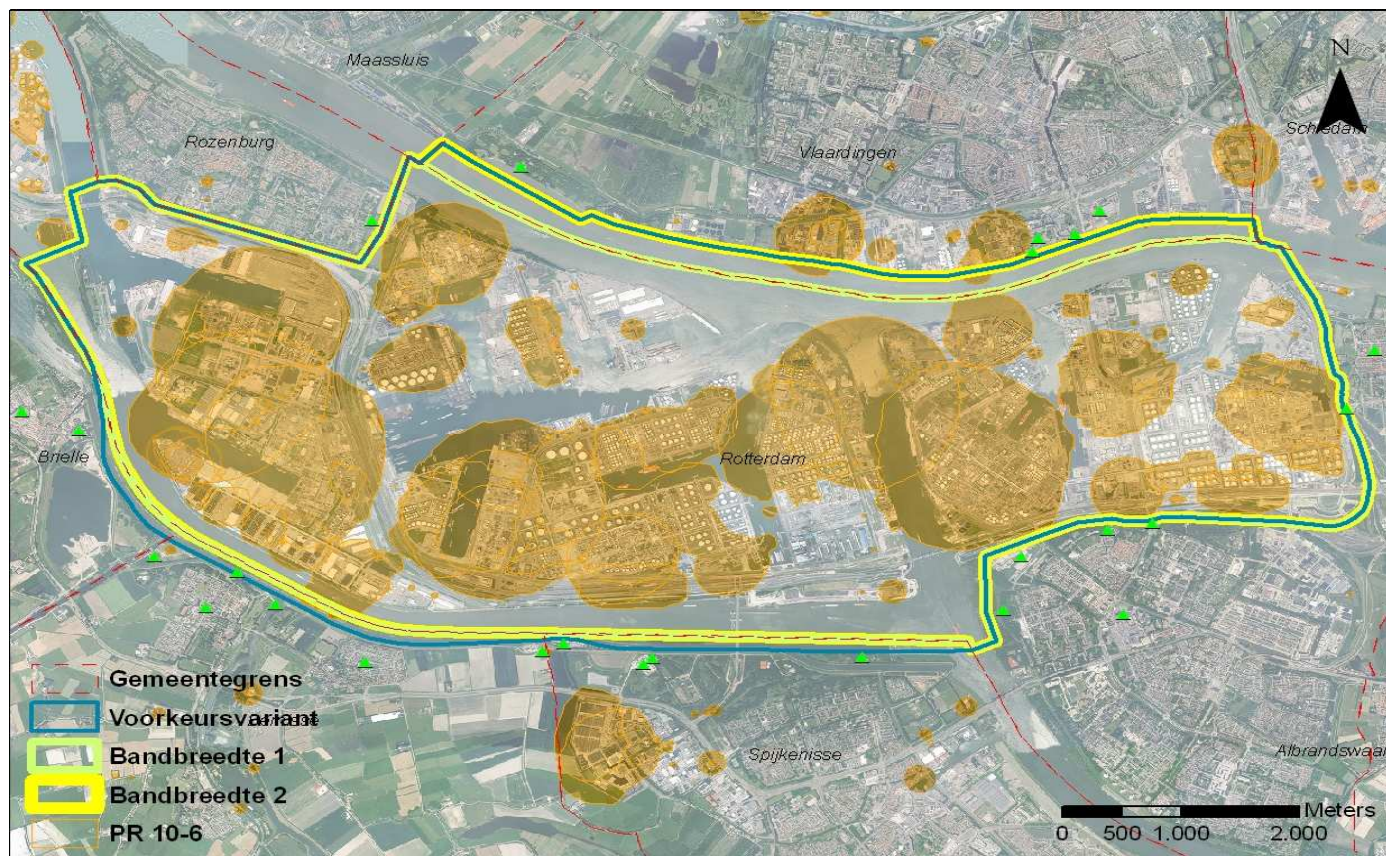
Dilemma bij de verantwoording
groepsrisico bestemmingsplan
Bottlek-Vondelingenplaat



Haven Industrieel Complex Bottlek-Vondelingenplaat

- Actualisatie bestemmingsplan
- Vaststellen veiligheidscontour
- 3500 ha → 1750 ha bedrijfsterrein
- Concentratie risicovolle industrie
- Geen vrij bedrijfsterrein
- Beperkte veranderingen

Veiligheidscontour Botlek- Vondelingenplaat



8 december 2010



Voorwaarden vestiging

Veiligheidscontour (VC)

Staat de aanwezigheid van (beperkt) kwetsbare objecten binnen VC toe.

Functionele binding

Beoordeling van de hoofdactiviteit

1. aan risicovolle activiteiten gebonden bedrijvigheid
2. aan haven gebonden bedrijvigheid
3. aan bedrijvigheid noodzakelijk t.b.v. functioneren gebied en risicovolle bedrijven (dienstbaar en logistiek afhankelijk)
4. horeca van beperkte aard en omvang



Niet vergeten maar op welke wijze

- **Artikel 14 lid 3 Bevi:**

Bij de vaststelling van een veiligheidscontour als bedoeld in het eerste lid *kunnen* worden betrokken:

- c. de mogelijkheden om het groepsrisico zoveel mogelijk te beperken.



Verantwoording groepsrisico

De rekkelijken:

- Vanwege specifieke omstandigheden alleen ten opzichte van de omgeving.
- of

De preciezen:

- Zoals gebruikelijk bij ruimtelijk besluiten ook binnen het plan.