

Buisleidingen



Foto: EPA

Kennistafel buisleidingen

7 december 2010, Simone van Dijk en Merle de Lange

Onderwerpen

- Bevb
- Carola
- Structuurvisie buisleidingen



1. Bevb

- Bevb vervangt de Circulaire “zonering langs hogedruk aardgas-transportleidingen” en de circulaire K1, K2 en K3 leidingen
- Reikwijdte
 - Fase 1: aardgas en K1, K2 en K3 leidingen, 1 januari 2011
 - Fase 2: overige stoffen, verwachting 1 juli 2011
- Risicomaten
 - Plaatsgebonden risico
 - Saneringssituatie (huidige knelpuntsituatie) binnen 3 jaar opgelost
 - Veroorzaker is aansprakelijk bij een nieuwe “saneringssituatie”

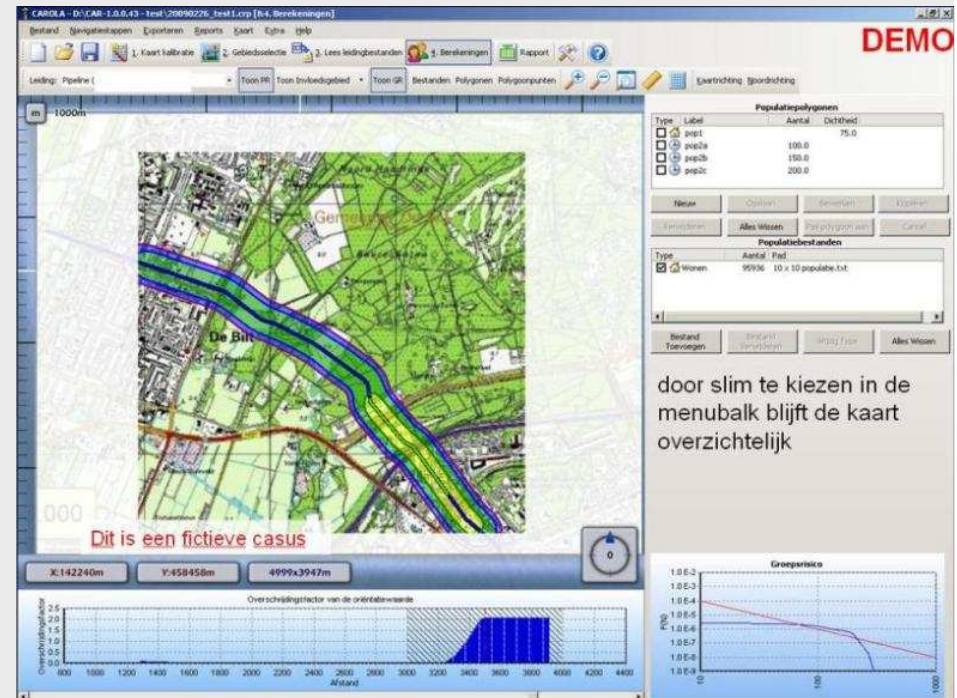
1. Bevb

- Groepsrisico
 - OW overschrijding mag, mits gemotiveerd.
 - De exploitant heeft de plicht om het GR zoveel mogelijk te beperken
- Bestemmingsplannen
 - Actualisatie binnen 5 jaar
 - Opnemen buisleiding (verplicht)
- Bevb: verwachting 1 januari 2011
- Regeling: tot 29 december bij Europa.
Verwachting: 1 januari 2011 in werking



2. Carola

- Nieuwe rekenmethodiek voor hogedruk aardgas transportleidingen
- Gebruikers
 - Provincies en gemeenten
 - Adviesbureaus
 - Leidingeigenaren
- Pakket verkrijgbaar vanaf 1 mei 2010
 - website RIVM:
<http://www.rivm.nl/milieuportaal/bibliotheek/modellen/carola.jsp>
 - kosten € 500,= per instantie
 - verplichte registratie i.v.m. updates



3. Structuurvisie

- Reserveren ruimte voor toekomstige leidingen van *nationaal belang*
- Ondersteunen economische ontwikkeling haven- en industriegebieden
- Voorkomt transport over weg (congestie) en spoor
- Bijdrage nationaal ruimtelijk beleid: verbetering basiskwaliteit hoofdinfrastructuur (voorkomen ruimtelijke versnippering)

3. Structuurvisie

- Vervangt het structuurschema buisleidingen (SBUI) van 1985
- doorwerking gereserveerde tracé's in bestemmingsplannen wettelijk regelen
- via AMvB Ruimte (Wro)
- Plan-m.e.r. structuurvisie → voorjaar 2011
- Structuurvisie → najaar 2011

Vragen?

