

## **Checklist Externe Veiligheid**

Versie 1.0, januari 2011

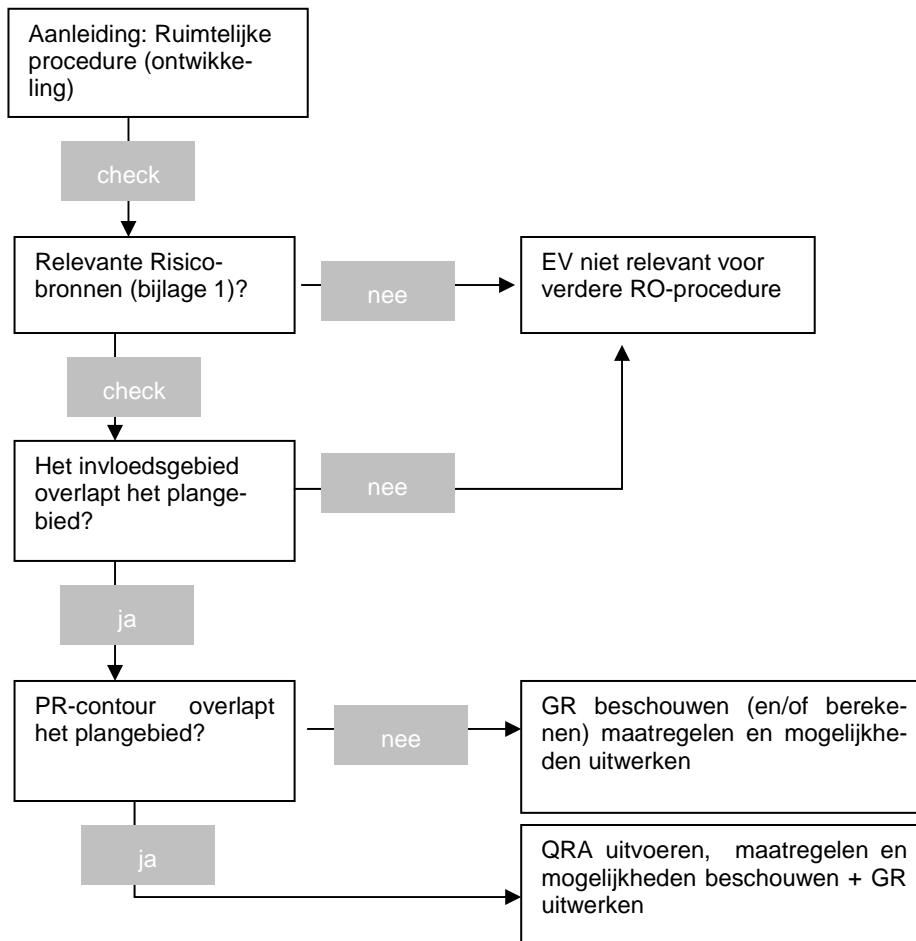
**Veiligheidsregio Zaanstreek-Waterland  
Prins Bernhardplein 112  
1508 XB ZAANDAM**

## CHECKLIST EXTERNE VEILIGHEID

### INLEIDING

Met de checklist Externe Veiligheid beoogt de Regio Zaanstreek-Waterland een overzicht te geven van alle punten die bij een paragraaf externe veiligheid aan de orde moeten komen. Dit is een praktisch document waarin stap voor stap staat uitgelegd wat de verschillende acties zijn en waar informatie achterhaald kan worden. Daarnaast staat ook het wettelijk kader aangegeven dat per stap van belang is.

### Ingangstraject: Ruimtelijke Procedure



## CHECKLIST EXTERNE VEILIGHEID

---

### STAPPENPLAN

#### 1 INVENTARISATIE HUIDIGE EN GEWENSTE SITUATIE

- Inventariseer de huidige, fysiek aanwezige situatie en vergelijk deze met grens- en richtwaarden uit de EV-wetgeving.
- Waar liggen de risicobronnen, wat is het plaatsgebonden risico en het groepsrisico?
- Zijn er knelpunten en/of saneringssituaties?
- Wie moeten bij het proces betrokken worden?

##### 1.1 Inventarisatie Bevi-bedrijven

- Niet-categoriale inrichtingen
- Categoriale inrichtingen

*Informatiebronnen:*

- Risicokaart Provincie [www.risicokaart.nl](http://www.risicokaart.nl)
- RIS (Risico Informatie Systeem) Provincie
- Informatie van de betreffende gemeente (via RRGs)

*Provincie algemeen:*

Provincie Noord-Holland  
023 – 514 31 43

*Contactpersoon provincie:*

Dhr. W. J. Rempt  
Tel. nr.: 023 – 514 38 44  
e-mail: [remptw@noord-holland.nl](mailto:remptw@noord-holland.nl)

*Te hanteren wet-/regelgeving:*

- Bevi
- Revi

##### 1.2 Inventarisatie vervoer gevaarlijke stoffen

- Weg
- Water
- Spoor

*Informatiebronnen:*

- tellingen van Rijkswaterstaat
- risicoatlas hoofdvaarwegen Nederland V & W
- prognose vervoer gevaarlijke stoffen per vervoersmodaliteit

*Te hanteren wet-/regelgeving:*

- Circulaire Risiconormering vervoer gevaarlijke stoffen (- stukken Basisnet)
- Contactpersoon Rijkswaterstaat
- Contactpersoon V & W
- BTEV

## CHECKLIST EXTERNE VEILIGHEID

---

### 1.3 Inventarisatie buisleidingen

- hogedruk aardgasleidingen
- transportleidingen Brandbare vloeistoffen (K1, K2, K3)

*Informatiebronnen:*

- Klic (oriëntatiemelding)
- PR berekening Gasunie
- Brief groepsrisico Gasunie<sup>a</sup>

*Contact Gasunie algemeen*  
Heemskerk  
0251 – 286 161

*Contactpersoon Gasunie*  
Dhr. H.D. Koers  
Tel. nr: 0182 – 623 478  
e-mail: H.D.Koers@gasunie.nl

*Defensie Pijpleiding organisatie DPO*

- Voor *Grondroerders*: Reguliere graafmeldingen systematiek op te vragen [www.kadaster.nl](http://www.kadaster.nl).
- Voor *landeigenaren*: Heeft u als landeigenaar vragen over de ligging van de leiding, neemt u dan contact op met bureau Vastgoedinformatie van Defensie: tel.nr. 070 – 316 31 55.
- Voor *algemene informatie*: vragen en opmerkingen: [info@dpo.mindef.nl](mailto:info@dpo.mindef.nl).

*Te hanteren wet-/regelgeving:*

- Bevb (in ontwikkeling)
- Circulaire zonering langs hogedruk aardgastransportleidingen
- Circulaire zonering transportleidingen

### 1.4 Inventarisatie objecten

- kwetsbaar
- beperkt kwetsbaar

*Informatiebronnen:*

- bestemmingsplan van de betreffende gemeente
- ISOR-register

*Te hanteren wet-/regelgeving:*

- Bevi
- Revi

### 1.5 Inventarisatie personendichtheden (bestemmingsplancapaciteit voor GR)

*Informatiebronnen:*

- Bestemmingsplan van de betreffende gemeente. Aannames over personendichtheden conform PGS-15 en Handreiking verantwoordingsplicht groepsrisico

---

<sup>a</sup> NV Nederlandse Gasunie, Onge-dateerd; onderwerp: Eisen omgevingsdata in het kader van GR-berekeningen bij ruimtelijke ontwikkeling revisie 4.

## CHECKLIST EXTERNE VEILIGHEID

---

### 2 Inventarisatie ruimtelijke rechten: Wat staat het bestemmingsplan toe?

- Inventariseer ruimtelijke rechten.
- Welke 'verborgen' capaciteit is aanwezig?
- Kies welke rechten gehandhaafd moeten blijven.
- Let op de mogelijkheid van planschadeclaims.

*Informatiebronnen:*

- Bestemmingsplan van de betreffende gemeente.

### 3 Ordening met veiligheidselementen

- Toetsing PR-contouren
- Hanteren van een ruimtelijke scheiding
- Uitsluiten van risicobronnen
- Conserveren van risicobronnen
- Stimuleren van risicobronnen
- Toedelen van (beperkt) kwetsbare bestemmingen
- Omgang met groepsrisico
  - Uitwerken van de verantwoordingsplicht
  - Beheersen van de personendichtheid (indien nodig)
  - Vastleggen van maatregelen die voortkomen uit de beoordeling van het groepsrisico

### 4 Beschrijving opzet bestemmingsplan

- Bestemmingstoedeling en planregels
  - Definiëring (beperkt) kwetsbare objecten
  - Verankering plaatsgebonden risico
  - Verankering groepsrisico
  - Omgang met bedrijvenlijst
  - Verbodsbepalingen
  - Vrijstellingen, flexibiliteit
  - Nadere eisen

### 5 Bestemmingsplantoedeling en planregels

- Veranker de informatie in planregels (voorschriften).

### 6 De plankaart

- Per risicobron de risicocontouren aangeven.
- Plaats aangeven waar kwetsbare objecten zijn toegestaan/uitgesloten.

## CHECKLIST EXTERNE VEILIGHEID

---

### 7 Nadere eisen en plantoelichting

- Neem in de plantoelichting de resultaten op van het uitgevoerde onderzoek.
- Verwerk het advies van de regionale brandweer in de plantoelichting.
- Beschrijf hoe de verantwoordingsplicht is ingevuld.
- Beschrijf het kader voor eventueel nader te stellen eisen.

### 8 Financiële verantwoording

- Begroot eventuele saneringsmaatregelen.
- Inventariseer de gevolgen van eventuele planschade claims.

### 9 Vaststellen van het plan

- B & W beoordeelt het voorontwerp bestemmingsplan.
- Verwerk eventuele reacties uit de inspraakprocedure.
- De gemeenteraad stelt het bestemmingsplan vast.

## BIJLAGE 1. UITWERKING

### RISICOBRONNEN EN INVLOEDSGEBIEDEN

#### 1. Zijn er risicobronnen aanwezig<sup>b</sup>?

- a.  Inrichtingen met gevaarlijke stoffen volgens RRGs (zie paragraaf 1.1)
- b.  Transport van gevaarlijke stoffen
  - I.  over de weg (zie paragraaf 1.2)
  - II.  over het water (zie paragraaf 1.2)
  - III.  over het spoor (zie paragraaf 1.2)
  - IV.  via buisleidingen (zie paragraaf 1.3)

#### 2. Wat is de afstand van de risicobron tot aan de ontwikkeling?

#### 3. Zijn de risicobronnen relevant gelet op de invloedsgebieden?

- a.  QRA met gegevens over PR-contouren en invloedsgebieden (effectafstanden)
- b.  Gebruik maken van gegevens uit tabel 1.1 en 1.2
  - I.  weg: zoek stof op in tabel 1.1 eerste kolom
  - II.  water: zoek stof in tabel 1.1 tweede kolom
  - III.  spoor: zoek stof in tabel 1.1 derde kolom
  - IV.  buisleidingen: zoek diameter en druk op in tabel 1.2 van deze bijlage

Tabel 1.1: gegevens invloedsgebieden voor transportmodaliteiten weg, water en spoor

Stofcategorie	Weg	Water	Spoor
LF 1/2 <sup>1)</sup>	30 <sup>2)</sup>	25 <sup>2)</sup>	30 <sup>2)</sup>
LT1: acrylnitril	350	230	250
LT2: propylamine	625	550	niet rel. <sup>3)</sup>
LT3: acroleïne	4.500	4.000	3.000
LT4		Overleg	
GF1: ethyleenoxide	30	niet rel. <sup>3)</sup>	niet rel. <sup>3)</sup>
GF2: butaan	135	50	niet rel. <sup>4)</sup>
GF3: propaan	250	175	300
GT1	niet rel. <sup>3)</sup>	niet rel. <sup>3)</sup>	niet rel. <sup>3)</sup>
GT2		Overleg	
GT3: ammoniak	overleg	overleg	1.500 m
GT4		Overleg	
GT5: chloor	2.000	niet rel. <sup>3)</sup>	niet rel. <sup>3)</sup>

- 1) Het onderscheid LF1/LF2 is met het oog op een plasbrand en de effecten daarvan niet relevant.
- 2) Deze afstanden corresponderen met de afstanden die worden gehanteerd in het basisnet.
- 3) Transport van deze stofcategorie met de betreffende modaliteit komt niet/nauwelijks voor óf alleen incidenteel.
- 4) Transport van alleen butaan komt niet voor. Het gaat altijd om een combinatie met GF3.

<sup>b</sup> Ook buiten plangebied en gemeentegrenzen mogelijk relevant.

**BIJLAGE 1. UITWERKING**

Tabel 1.2: inventarisatie-afstanden aardgasleidingen

Diameter [inch]	Diameter (nominaal)	Inventarisatieafstand (IA) [m]		
		40 bar	66.2 bar	80 bar
4	DN100	45	60	65
6	DN150	70	90	95
8	DN200	95	120	130
10	DN250	120	150	160
12	DN300	140	170	180
14	DN350	150	190	200
16	DN400	170	210	230
18	DN450	200	240	260
20	DN500	220	270	290
24	DN600	260	310	330
30	DN750	310	380	400
36	DN900	360	430	470
42	DN1050	400	490	520
48	DN1200	440	540	580

Bron: NV Nederlandse Gasunie, Ongedateerd; onderwerp: *Eisen omgevingsdata in het kader van GR-berekeningen bij ruimtelijke ontwikkeling revisie 4.*



BIJLAGE 2. STROOMSCHEMA

Stroomschema stappenplan acties bij EV situatie

