



BRANDWEER
Midden- en West-Brabant

(on) mogelijkheden van de brandweer

Ing. H. Killaars,
Adviseur Risicobeheersing



- **Artikel 25**
- 1. De door het bestuur van de veiligheidsregio ingestelde brandweer voert in ieder geval de volgende taken uit:
 - a. het voorkomen, beperken en bestrijden van brand;
 - b. het beperken en bestrijden van gevaar voor mensen en dieren bij ongevallen anders dan bij brand;
 - c. het **waarschuwen van de bevolking**;
 - d. het **verkennen van gevaarlijke stoffen en het verrichten van ontsmetting**;
 - e. het **adviseren** van andere overheden en organisaties op het gebied van de brandpreventie, brandbestrijding en het **voorkomen, beperken en bestrijden van ongevallen met gevaarlijke stoffen**.
- 2. De regionale brandweer voert tevens taken uit bij rampen en crises in het kader van de rampenbestrijding en de crisisbeheersing.



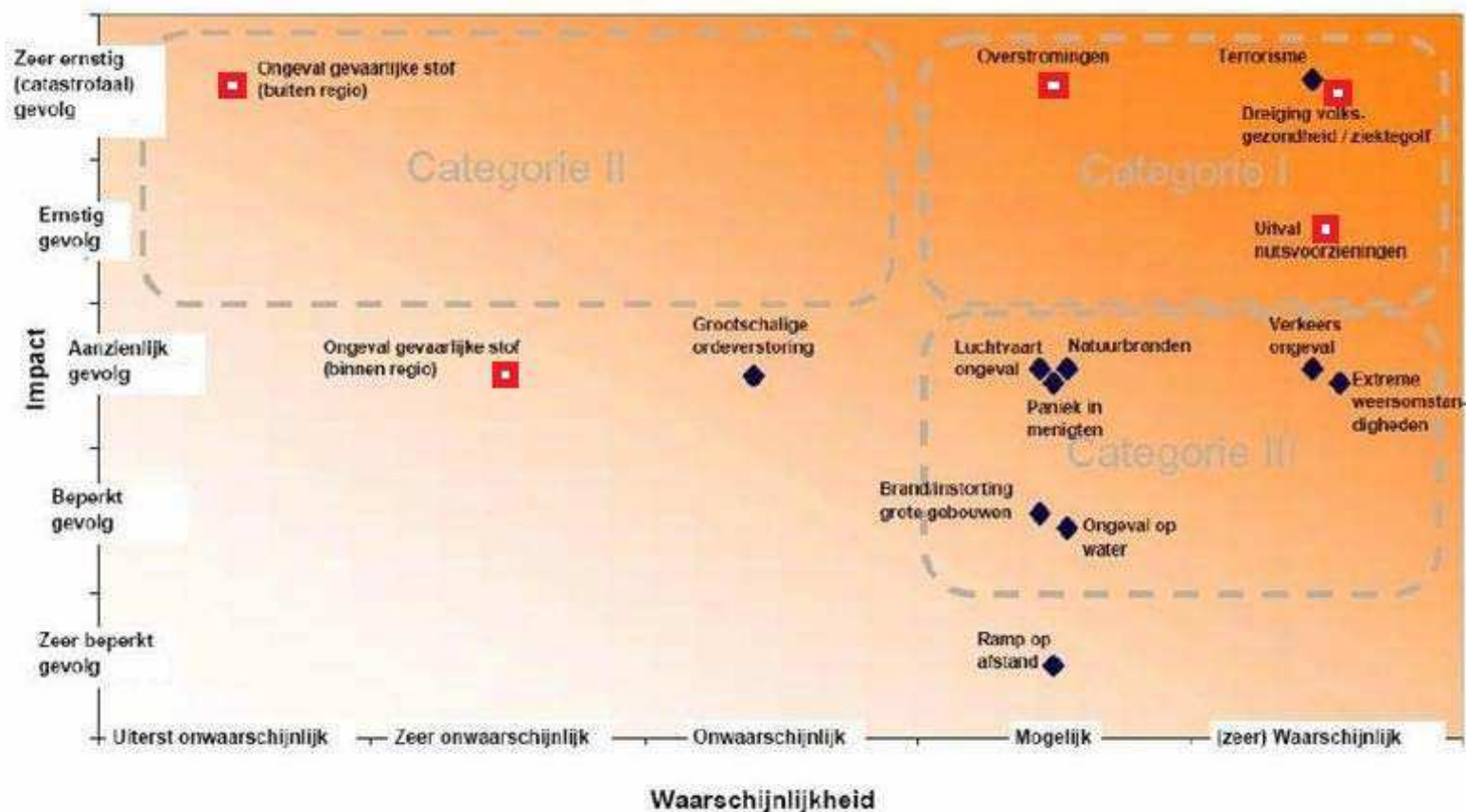
BRANDWEER

Midden- en West-Brabant

Risicoprofiel en beleidsplan

conform de Wet op de veiligheidsregio's

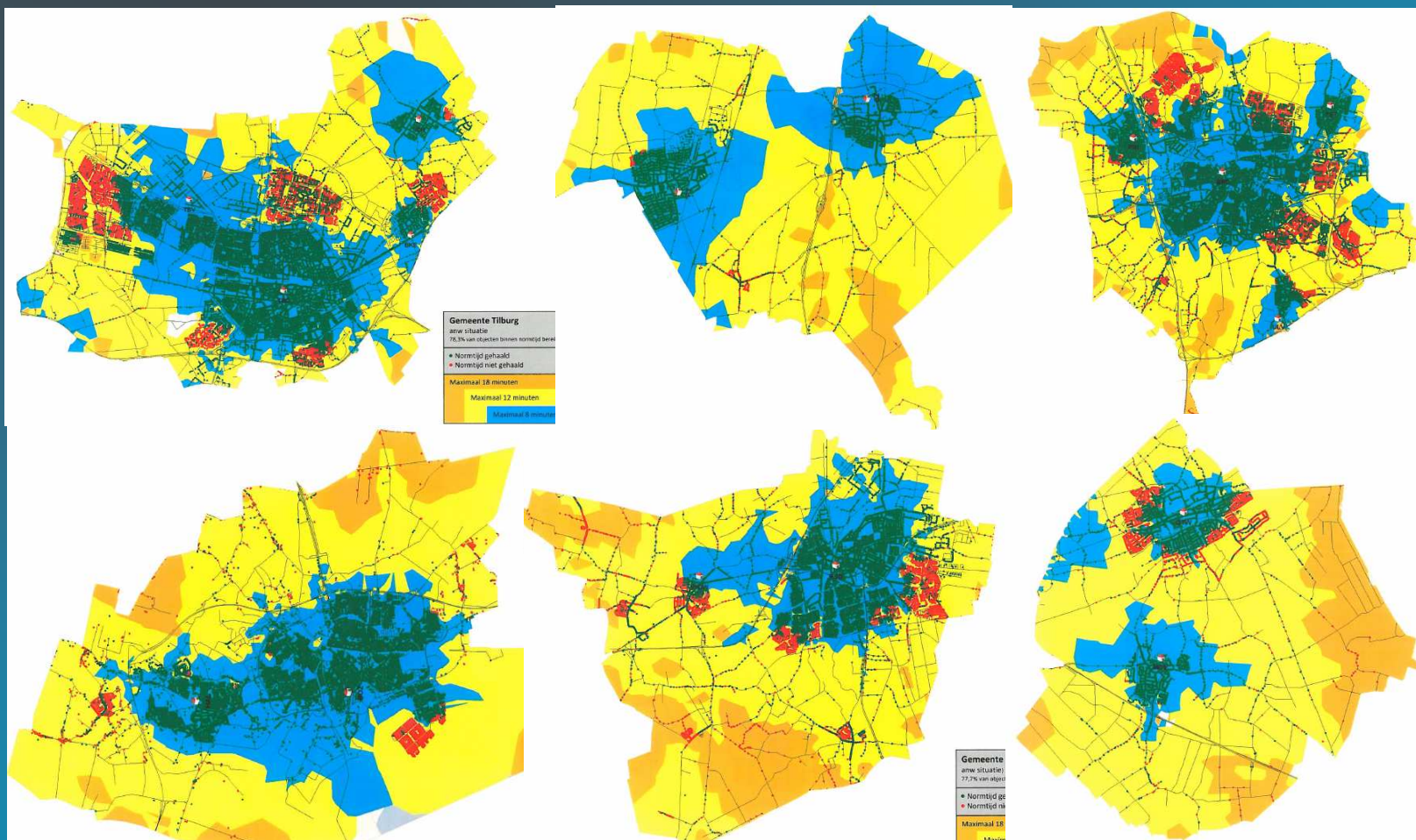
Risicodiagram totaal, incl. speerpunten 2011-2015





BRANDWEER
Midden- en West-Brabant

Opkomsttijden vastgesteld door het bestuur van de veiligheidsregio





Welke tijden?

- Een Basisbrandweereenheid is in de dorpen en steden gemiddeld genomen na **8 minuten** ter plaatse.
- Een eenheid bestrijding Gevaarlijke Stoffen is gemiddeld in de regio genomen pas na **30 minuten** aanwezig ter plaatste.
- Een Adviseur Gevaarlijke Stoffen is gemiddeld in de regio pas na **30 of 60 minuten** aanwezig.
Wel direct inzetbaar!



We komen iets later!

De brandweer is pas aanwezig als het incident aan het escaleren is!

Voor de burgers en omstanders:

1^e prioriteit Zelfredzaamheid:

- Blijf niet staan kijken.
- Neem andere (minder zelfredzame) personen mee.
- Vlucht haaks op de wind en blijf uit de rook.
- Sluit ramen en deuren, ventilatiesystemen uit.



Scenario's

Conform de Handreiking verantwoorde
Brandweer Advisering.

(Buisleidingen, vaar-, auto-, en spoorwegen)

- Brandbare gassen
- Toxische gassen/vloeistoffen
- Brandbare vloeistoffen



1 Juli 2009



Woede in Viareggio na 'aangekondigde ramp'

REPORTAGE, Van onze correspondent Eric Arends op 01 juli '09, 08:08, bijgewerkt 01 juli '09, 17:53



De plaats in Viareggio waar dinsdagochtend vroeg een wagon met lpg ontplofte. (EPA)

VIAREGGIO - In het Italiaanse Viareggio ontplofte dinsdag een treinwagon met lpg. Op de rampplaats werd premier Berlusconi met applaus én gefluit onthaald.

- Gebroken as oorzaak treinongeluk Viareggio
- 'Laat treinramp Italië een waarschuwing zijn'



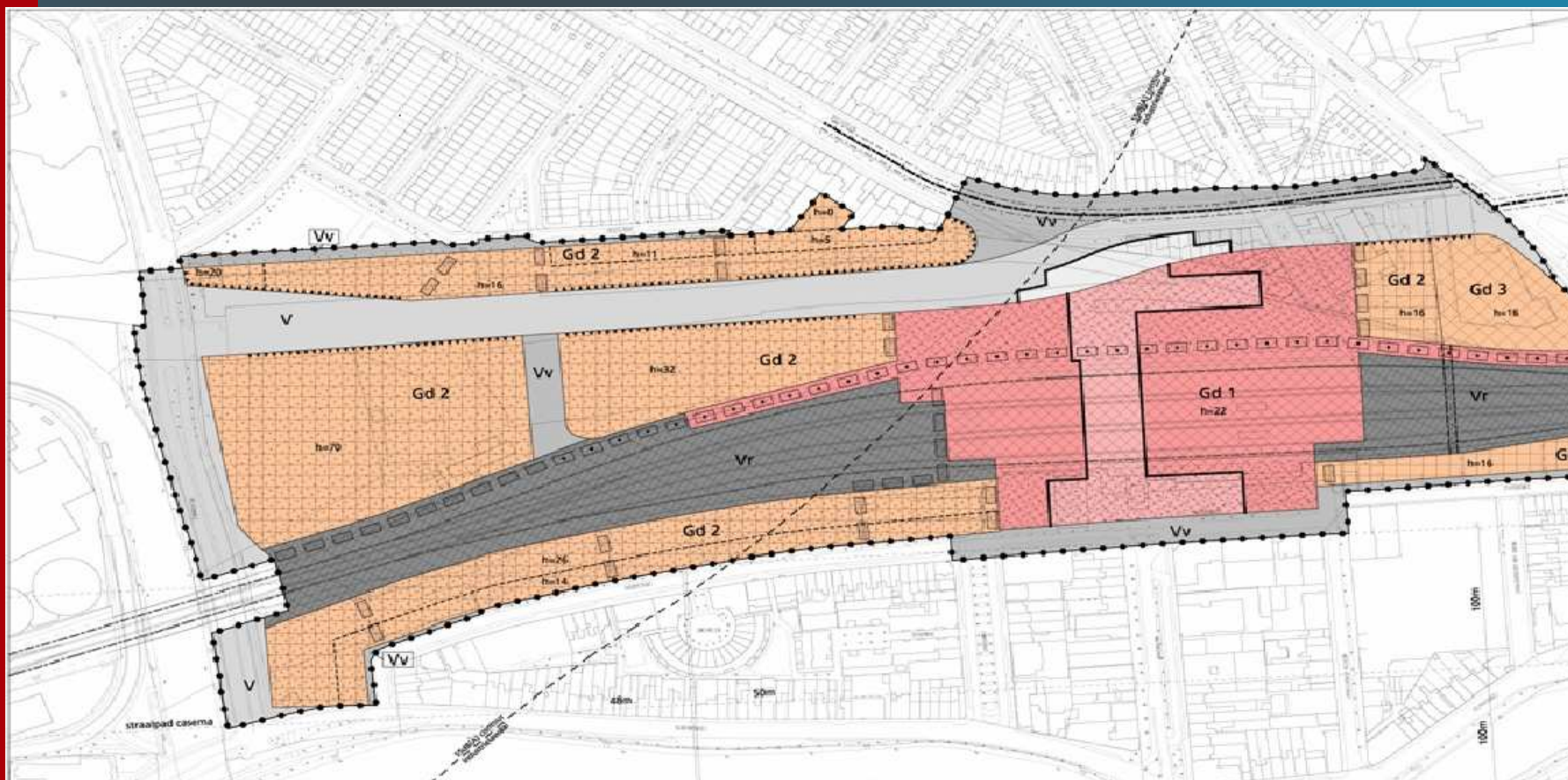
BRANDWEER
Midden- en West-Brabant

Proactief



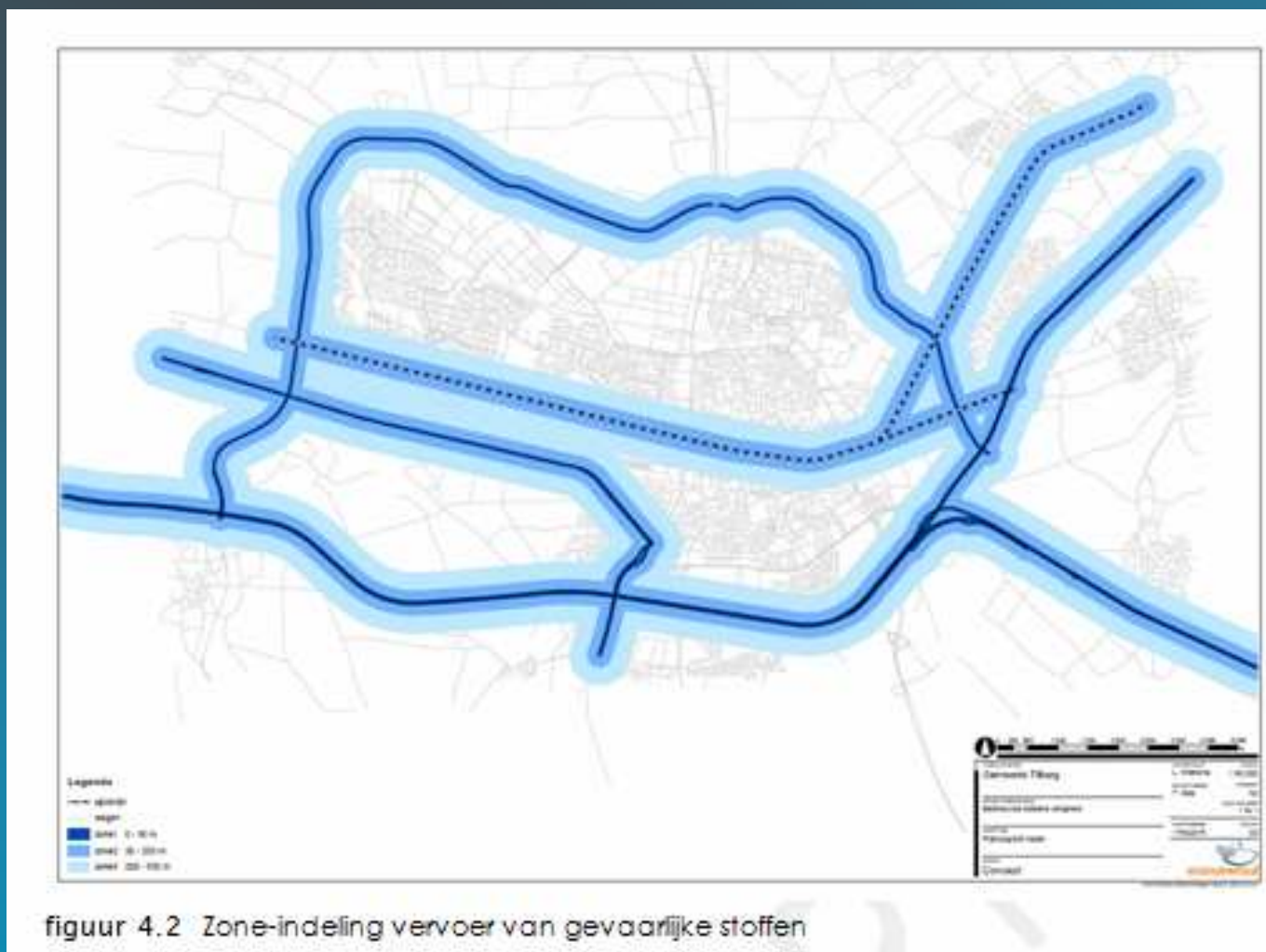


Zorgen voor bereikbaarheid is Ruimtelijke Ordening!





Structuurvisie RO



figuur 4.2 Zone-indeling vervoer van gevaarlijke stoffen



BRANDWEER

Midden- en West-Brabant

tabel 14 Planologisch kader zone I: 0 - 30 meter

Zone I Plasbrandaandachtsgebied: 0-30 meter	
Maatgevend scenario	<ul style="list-style-type: none">• Plasbrand• BLEVE (100% letaal)• Toxische gaswolk
Functie	<ul style="list-style-type: none">• Geen kwetsbare objecten• Beperkt kwetsbare objecten slechts onder zeer strikte voorwaarden (m.n. t.a.v. hulpverlening en zelfredzaamheid)
Inrichting	<ul style="list-style-type: none">• Goede verkeerskundige ontsluiting voor hulpdiensten
Maatregelen bij beperkt kwetsbare objecten	<ul style="list-style-type: none">• Voldoende bluswatervoorzieningen en opstelplaatsen brandweer• Verschillende aanrijdroutes (keuze route is afhankelijk van windrichting)• Opvang/afvoersloten brandbare vloeistoffen• Minimaal twee vluchtroutes van de risicobron af• Centrale afgrenzing van het circulatiesysteem of andere maatregelen aan nieuwe gebouwen of specifieke bestaande gebouwen die veel mensen huisvesten om de schuilmogelijkheden in geval van een toxisch gas te vergroten.• Naast ruimtelijke/fysieke maatregelen dient er ook voldoende aandacht te zijn voor risicocommunicatie en het voorbereiden/oefenen van bewoners/werknemers op het handelen bij een calamiteit.
Verantwoording groepsrisico	Maatwerk noodzakelijk, met in acht neming van bovengenoemd planologisch kader



BRANDWEER

Midden- en West-Brabant

tabel 15 Planologisch kader zone 2: 30 - 200 meter

Zone II BLEVE aandachtsgebied: 30-200 meter	
Maatgevend scenario	<ul style="list-style-type: none">• BLEVE• Toxische gaswolk
Functie	<ul style="list-style-type: none">• Bevorderen: functies met een hoge mate van zelfredzaamheid en/of lage personendichtheid en/of lage kwetsbaarheid (kleinschalige kantoren en voorzieningen, bedrijven)• Beperken/uitsluiten: functies met een laag <u>zelfredzaamheidsniveau</u>, (grote zorgcomplexen, ziekenhuizen, basisscholen, peuterspeelzalen, kinderdagverblijf)
Inrichting	<ul style="list-style-type: none">• Hoogbouw met hoge personendichtheid zo ver mogelijk van de transportroute af projecteren.• Bij verdeling personendichtheid over gebied rekening houden met groepsrisico (van de weg af verdichten, spreiding objecten met hoge personendichtheid)• Bij indeling panden kwetsbare functies (bijvoorbeeld kantine) zoveel mogelijk van de transportroute af (risicoluwe zijde) situeren.• Minimaal 2 vluchtroutes en aanrijdroutes hulpdiensten met voldoende capaciteit. De vluchtroutes moeten van de bron (transportroute) af gericht zijn.
Maatregelen	<ul style="list-style-type: none">• Voldoende bluswatervoorzieningen en opstelplaatsen brandweer• Verschillende aanrijdroutes (keuze route is afhankelijk van windrichting)• Centrale afgrenzing van het circulatiesysteem of andere maatregelen aan nieuwe gebouwen of specifieke bestaande gebouwen die veel mensen huisvesten om de schuilmogelijkheden in geval van een toxisch gas te vergroten.• Naast fysieke maatregelen dient er ook voldoende aandacht te zijn voor risicocommunicatie en het voorbereiden/oefenen van bewoners/werknemers op het handelen bij een calamiteit.
Verantwoording groepsrisico	Maatwerk noodzakelijk, met in acht neming van bovengenoemd planologisch kader



BRANDWEER

Midden- en West-Brabant

tabel 16 Planologisch kader zone III: 200 - 500 meter

Zone III: Aandachtsgebied Toxische gaswolk: 200-500 meter	
Maatgevend	Toxisch(e) vloeistof/gas
Functie	Geen beperkingen
Inrichting	Geen beperkingen
Maatregelen	Centrale afgrenzing van het circulatiesysteem of andere maatregelen bij alle objecten waar een dergelijke installatie aanwezig is/komt. Alarmeringssysteem gekoppeld aan risicocommunicatie op maat waarin de omgeving wordt voorbereid op hoe te handelen bij een calamiteit met een toxisch gas (schuilen, ramen en deuren sluiten en zo mogelijk ventilatiesysteem afsluiten).
Verantwoording groepsrisico	Gebruik standaard verantwoordingskader zone III en IV, zie paragraaf 4.2.1.5.

Zone IV Overig gebied: > 500 meter

Ten slotte is het overig gebied weergegeven in zone IV. Hiervoor geldt net als in zone III een standaard verantwoordingskader, echter dit geldt nu voor alle functies.

In deze zone zijn alleen nog mogelijke effecten van een toxische gaswolk aanwezig. De grote afstand tot de risicobron, de verdunningsfactor en de goede isolatie bij nieuwbouw zorgen er voor dat de effecten nihil zijn. Om voorgenoemde redenen worden behoeft in deze zone geen planologisch kader opgesteld te worden. Voor zone IV geldt hetzelfde standaard verantwoordingskader als voor zone III.



Bouwkundige Maatregelen

Ministeriële regeling bouwbesluit 2012

- Beperking van uitbreiding van brand
- Beperking van het ontwikkelen van brand en rook
- Uitschakelen ventilatiesystemen
- Vluchtroutes
- Sterkte bij brand



BRANDWEER
Midden- en West-Brabant

Reeds uitgevoerd conform Bouwbesluit 2012





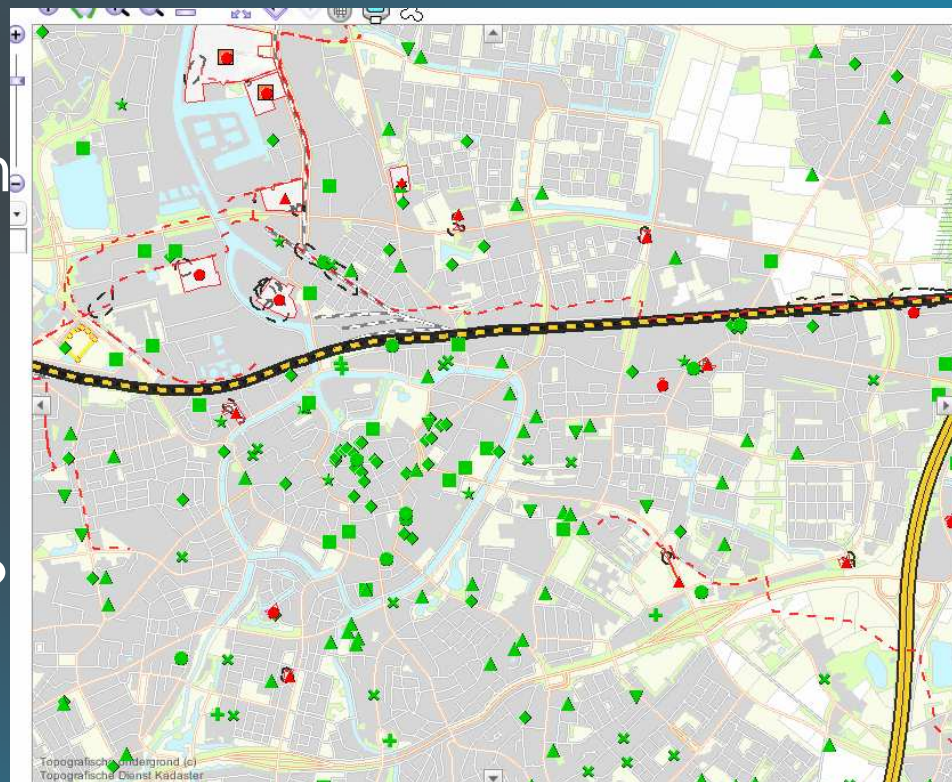
Risicocommunicatie Denk Vooruit campagne

Verplichting tot informeren

- www.risicokaart.nl
- www.crisis.nl

Doelstellingen:

- Handelingsperspectief?
- Zelfredzaamheid?
- Geïnformeerd zijn!





Crisiscommunicatie Denk Vooruit campagne

HOME | VEEL GESTELDE VRAGEN | VOOR GEMEENTEN EN VEILIGHEIDSGEGEBIEDEN | VOOR RET

Rampeninstructies

DENK VOORUIT

Voorbereiden
Waarom eigenlijk?

Noodpakket
De inhoud van een noodpakket

Rampeninstructies
Bekijk en print deze instructies

Als de sirene gaat
Zo wordt u gewaarschuwd

Als u minder zelfredzaam bent
Niet bang maar voorbereid

crisis.nl Bij een incident of noodsituatie, kan deze site worden vervangen door een site met actuele informatie (crisis.nl).

[Lees meer](#)

GOED VOORBEREID ZIJN
HEB JE ZELF IN DE HAND

Frequenties rampenzenders

Omroep	Locatie FM zender	Frequentie in Mhz
RTV Noord	Hoogezaand	97,5
Omrop Fryslân	Smilde	92,2
RTV Drenthe	Smilde	90,8
RTV Oost	Zwollekerspel	99,4
	Lossler	89,4
	Markelo	95,6
	Ugchelen	103,5
Omroep Gelderland	Ruurlo	90,4
	Arnhem	102,0
	Megen	89,1
Omroep Flevoland	Lelystad	89,8
Radio M (Utrecht)	Lopik	93,1
	Amsterdam	88,9
Radio Noord-Holland	Hilversum	88,7
	Wieringermeer	93,9
Radio West	Rotterdam	89,3
Radio Rijnmond	Rotterdam	93,4
Omroep Zeeland	Goes	87,9
	Roosendaal	91,0
	Loon op Zand	91,9
Omroep Brabant	Mierlo	87,6
	Megen	95,8
	Roermond	100,3
L1 Radio (Limburg)	Hulsberg	95,3



Gevaarlijke stoffen

- Blijf binnen of ga naar binnen en sluit deuren en ramen en alles wat voor ventilatie dient, zoals afzuigkap, ontluchtungskoker, muur- en toiletrooster.
- Luister naar de rampenzender en kijk op www.crisis.nl.
- Ga naar een goed af te sluiten kamer waar het niet tocht, liefst midden in het huis of gebouw.
- Bent u buiten? Loop dwars op de wind in met een doek voor uw neus en mond.

HOME | VEEL GESTELDE VRAGEN | VOOR GEMEENTEN EN VEILIGHEIDSGEGEBIEDEN | VOOR RET

Als u minder zelfredzaam bent

Extra goed voorbereid

Kunt u zichzelf in het dagelijks leven minder goed redden vanwege een beperking, dan kunt u extra goed voor te bereiden op een eventuele noodsituatie. Via www.nietbangmaarvoorbereid.nl kunt u bekijken hoe het staat met uw zelfredzaamheid. En wat u zelf aan uw veiligheid kunt doen.

Brochure met tips en rampeninstructies

Handig is ook de speciale brochure voor iedereen die minder zelfredzaam is. Hierin leest u wat u in uw situatie het beste kunt doen bij noodsituaties. U kunt hier de brochure bekijken, beluisteren en downloaden:

- [Geschreven brochure: online versie](#)
- [Geschreven brochure: pdf-formaat](#) (153 KB)

Gesproken brochure van 2008

- [Gesproken brochure: online versie](#) (17,5 MB)
- [Gesproken brochure: Ogg Vorbis-formaat](#)

SITEMAP | COLOFON | CONTACT



Crisiscommunicatiebij een ramp

WWW.CRISIS.NL èn
rampenzenders



HOME | VEEL GESTELDE VRAGEN | VOOR GEMEENTEN EN VEILIGHEIDSRÉGIO'S | VOOR RETAILERS | TEKSTVERSIË | ENGLISH

DENK VOORUIT

Voorbereiden
Waarom eigenlijk?

Noodpakket
De inhoud van een noodpakket

Rampeninstructies
Bekijk en print deze instructies

Als de sirene gaat
Zo wordt u gewaarschuwd

Als u minder zelfredzaam bent
Niet bang maar voorbereid

Crisis.nl Bij een incident of noodsituatie, kan deze site worden vervangen door een site met actuele informatie (crisis.nl). [Lees meer](#)

NOODPAKKET

Rampeninstructies
Bekijk en print deze instructies en bewaar ze bij uw noodpakket.

Zijn de inwoners van uw gemeente voorbereid op een noodsituatie?
Voeg specifieke informatie van uw gemeente toe.

SITEMAP | COLOFON | CONTACT

GOED VOORBEREID ZIJN
NEB JE ZELF IN DE HAND



Nieuwe Ontwikkelingen

- We starten in Moerdijk met BHV organisaties op te leiden hoe te handelen bij een incident met gevaarlijke stoffen.
- Alle BHV érs weten de risico's van de burens.
- SMS alert (doelgroepen)
- SMS bombardement (algemeen)
- APP voor doelgroepen en burgers.



BRANDWEER

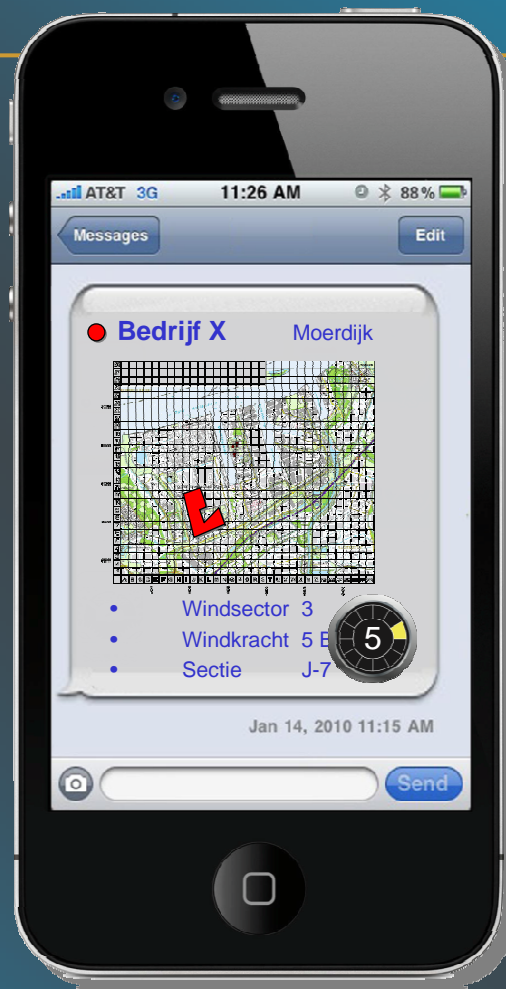
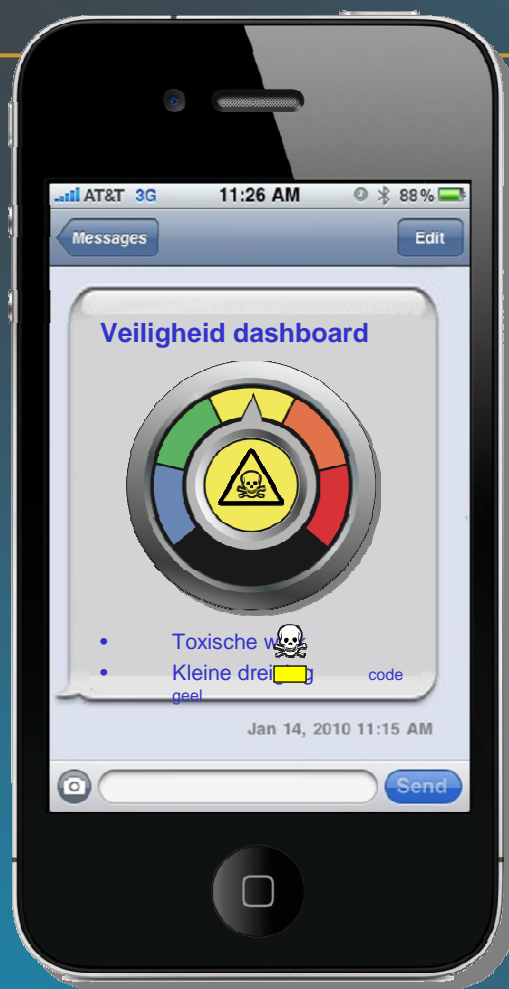
Midden- en West-Brabant





BRANDWEER

Midden- en West-Brabant





BRANDWEER
Midden- en West-Brabant

Vragen?

Harry.killaars@brandweermwb.nl

076-5296778