

Het buisleidingendossier
..... van belang voor elke gemeenten !

Organisatie en
takenpakket

Beheer Buitenruimte

Leidingenbureau en Beheer Ondergrond



Aandachtsvelden in het dossier

Het buisleidingendossier

..... Hoe kunnen de risico's van buisleidingen in de (gemeentelijke) organisatie worden geborgd?

- AMvB Buisleidingen (Besluit externe veiligheid buisleidingen)
- Structuurvisie Buisleidingen
- Herzien NEN3650
- Herzien NPR2760
- Concernloket
- Bluswater
- Wro/ AMvB Ruimte
- Maar er is meer.....



Werken nabij watergangen



Werken met verontreinigde grond



Zorgvuldig graven bij bomen



Afstemming overige werkzaamheden



Impact op de bovengrondse omgeving



Buisleidingen liggen in alle gemeenten.....

... Ze verdienen overal dezelfde aandacht!



Publiekrechtelijk regelen

Dit gebeurt door :

- Verlenen van **beschikkingen** om te mogen liggen in de grond
- **Plaats** wordt toegewezen waar men mag liggen
- **Toezicht** tijdens werken
- **Inmeten** ligging na uitvoering
- **Registratie** op kaarten

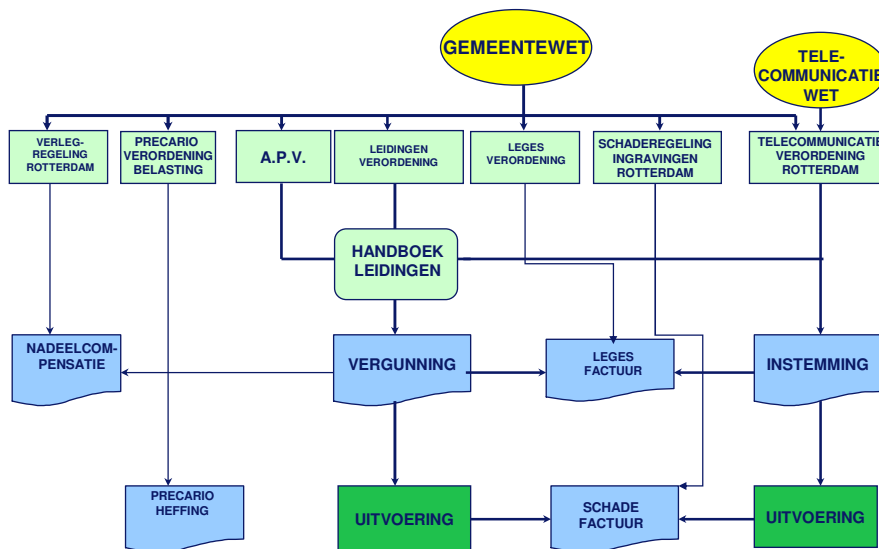


Beleid/Bestuurlijke basis :

(Leidingen)Verordening
Telecomverordening



REGELGEVING LEIDINGEN ROTTERDAM



Aandacht voor buisleidingen

- **Vergunningfase**

- ✓ Afstemmen met overige werkzaamheden
- ✓ Indelen gebruik ondergrond
- ✓ Stellen van voorwaarden

- **Uitvoerings- of aanlegfase**

- ✓ Toezicht op vergunningsvoorwaarden
- ✓ Inspelen op actualiteit

- **Exploitatiefase**

- ✓ Toezien op goed beheer en vergunningvoorwaarden

Indien nodig handhaven!!



Vergunningverlening

- Tracé toekennen:

Beheerder van de ondergrond stelt een tracé beschikbaar

Tracé is de strook ruimte die beschikbaar wordt gesteld voor de aanleg van de betreffende kabel of leiding

Tracé beheer is een Gemeentelijk aandachtsveld

- Afstemmen:

Het beheer van kabels en leidingen en het beheer van de openbare ruimte kent beiden een eigen dynamiek.

Samenwerken, elkaar informeren en overleggen de basis voor afstemming.



Buisleidingen

- Volgens de "verordening" is een vergunning nodig voor het aanleggen, wijzigen, exploiteren of verwijderen van kabels en buisleidingen in het openbare beheergebied van de gemeente.
- Buis voor het transport van stoffen. Er zijn drie varianten:

1. Transportleiding,
2. Distributieleiding,
3. Aansluitleiding.



De rol van vergunningverlener

Nadere eisen te stellen aan het aanbrengen van kabels en leidingen op de kernpunten:

- Bescherming van publiek belang
- De veiligheid van de leidingen
- Het minimaliseren van risico's voor milieu en gezondheid van mens en dier
- Te stellen eisen aan de ordening en locatie van leidingen
- Te stellen eisen aan exploitatie en onderhoud
- Te stellen eisen aan wijzigingen van leidingentracés en verwijdering van leidingen



Leidingenstroken t.b.v. k&l



Soms heel brede Leidingenstrook



Leidingstroken liggen erg vol met stalen buizen



Maar ook de stedelijke infrastructuur vraagt aandacht



Uitvoeringsfase

- **Toezichthouders op naleving vergunningvoorwaarden**
- **1 toezichthouder per 35/40 km/jr**
- **Escalatiemodel bij niet naleven voorwaarden**
- **Handhaving behoort tot de mogelijkheden (strafrechtelijk)**
- **Afstemming per direct mogelijk bij afwijkende situatie(s)**
- **Rollen gescheiden (vergunningverlening/toezicht/handhaving)**



Exploitatiefase

- **Belang van de stad blijft bewaakt worden (Openbare Orde en Veiligheid/ Mens en Milieu)**
- **Belang van de vergunninghouder wordt in acht genomen: Andere plannen en initiatieven worden beoordeelt**
- **Samenwerking met andere bevoegde gezagsvormen**



