

Stand van zaken Besluit externe veiligheid buisleidingen

Maurice Miseré
29 november 2011

Sharing our futures



Bevb – Saneringsplicht kwetsbare objecten

- Conform artikel 17 van het op 1 januari 2011 in werking getreden Bevb moet PPS-Pipelines voor haar buisleidingen voor 'aardolieproducten' (de PRB en PALL pijpleidingen) uiterlijk 31 december 2013 zorg dragen voor:
 - Sanering van locaties met kwetsbare objecten met een plaatsgebonden risico hoger dan 10^{-6} per jaar (het PR moet gereduceerd worden tot $< 10^{-6}$ / jaar).
- De rekenmethodiek m.b.t. risicocontouren voor 'overige stoffen' is nog niet uitgewerkt.
- Voor 'aardolieproducten' alsook voor 'overige chemische stoffen' is de rekenmethodiek m.b.t. risico reducerende maatregelen nog niet uitgewerkt.



Risicocontouren Pijpleiding Rotterdam Beek (PRB)

- Voor de PRB, een transportpijpleiding voor het transport van vloeibare koolwaterstoffen, is in 2011 een QRA uitgevoerd met behulp van het Safeti-NL rekenpakket.
- Het plaatsgebonden 10^{-6} / jaar risicocontour van de PRB bedraagt:
 - 11 meter voor het tracé Soerendonk Beek
 - 13 meter voor het tracé Rotterdam Soerendonk
- Er blijkt geen sprake te zijn van noemenswaardige groepsrisico's.

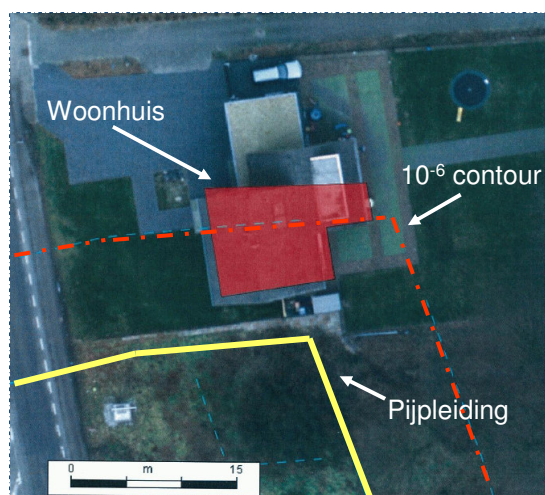


Bepaling kwetsbare objecten (Knelpuntenanalyse)

- Met behulp van een helikopterscan zijn medio 2011 alle objecten in de omgeving van de PRB leiding vastgelegd. De analyse van deze objecten, i.e. bepaling weke objecten kwetsbaar zijn, zal ultimo 2011 afgerond worden.
- Door bestudering van bestemmingsplannen zullen begin 2012, in overleg met de betrokken gemeenten, de geprojecteerde kwetsbare objecten geïnventariseerd worden.



Casus 'Weert' – Woonhuis binnen 10^{-6} / jaar contour (1)



Casus 'Weert' – Woonhuis binnen 10^{-6} / jaar contour (2)

- De PRB pijpleiding loopt over gemeentegrond dicht langs een particulier woonhuis.
- Aan de gemeente is voorgesteld om het leidingtracé ter plaatse af te zetten met een hekwerk. Zodoende zal het risico op schade door niet gemelde graafwerken verkleind worden.

