



Ministerie van Infrastructuur en Milieu

Basisnet Spoor in 2012

Met z'n allen aan de slag

Jaarcongres Relevant, 29 november 2011



Top 5 uitdagingen voor 2012

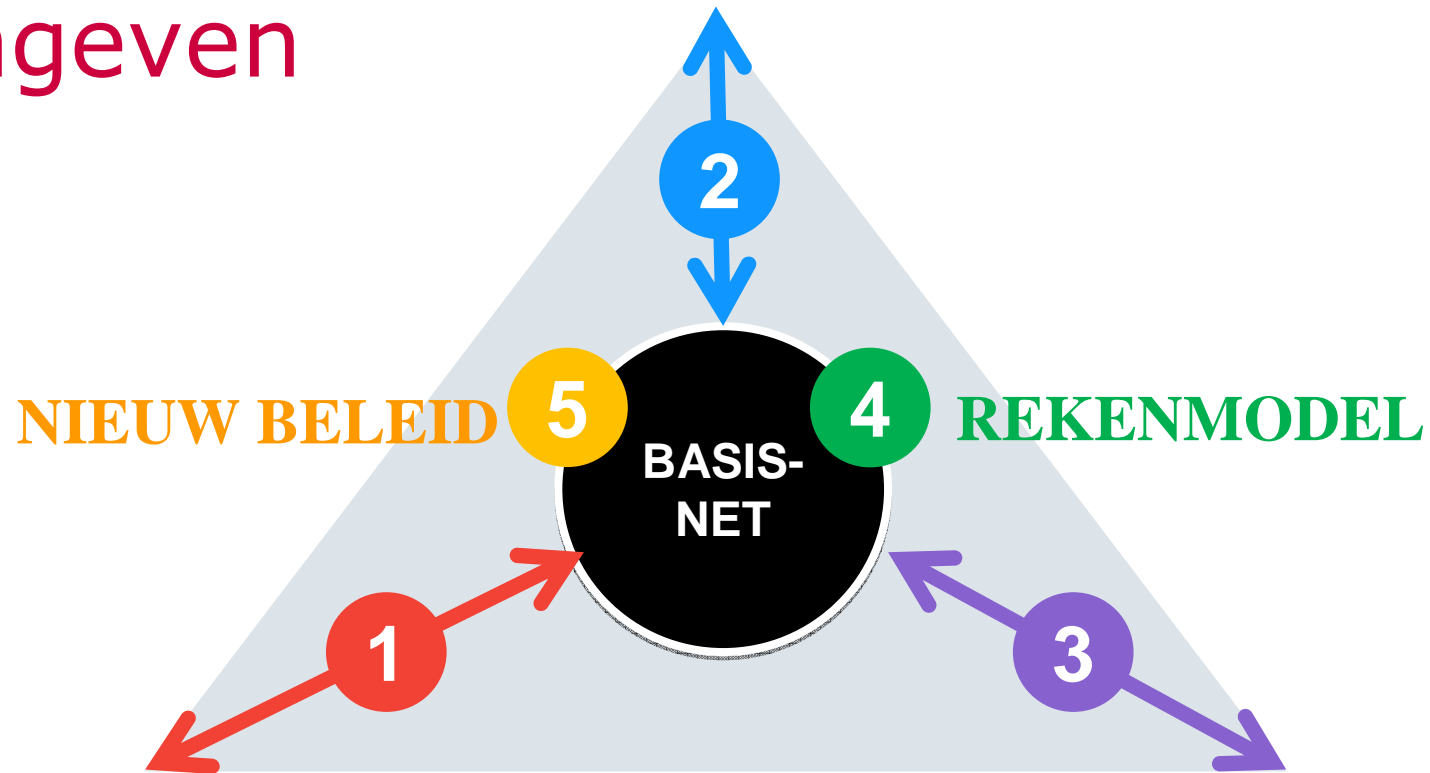
- Vaststellen proces (nieuwe) risicoplafonds
- Bepalen proces veiligheidswinst maatregelen
- Omgaan met rangeeremplacementen
- Monitoren en sturen binnen risicoplafond
- Verbeterprogramma groepsrisico

Wetgevingstraject Basisnet loopt



Werkprocessen vormgeven

BEBOUWING



NIEUWE INFRA SPOOR

VERVOERSSTROMEN



1.5 Beoordelen of en aanpassen van BN regelgeving als gevolg van TB

NIEUWE INFRA- STRUCTUUR

Aanpassen Basisnet op basis van besluit aanleg
nieuwe infrastructuur.

R Directie Spoor/Weg

A Directie Veiligheid en
Risico's

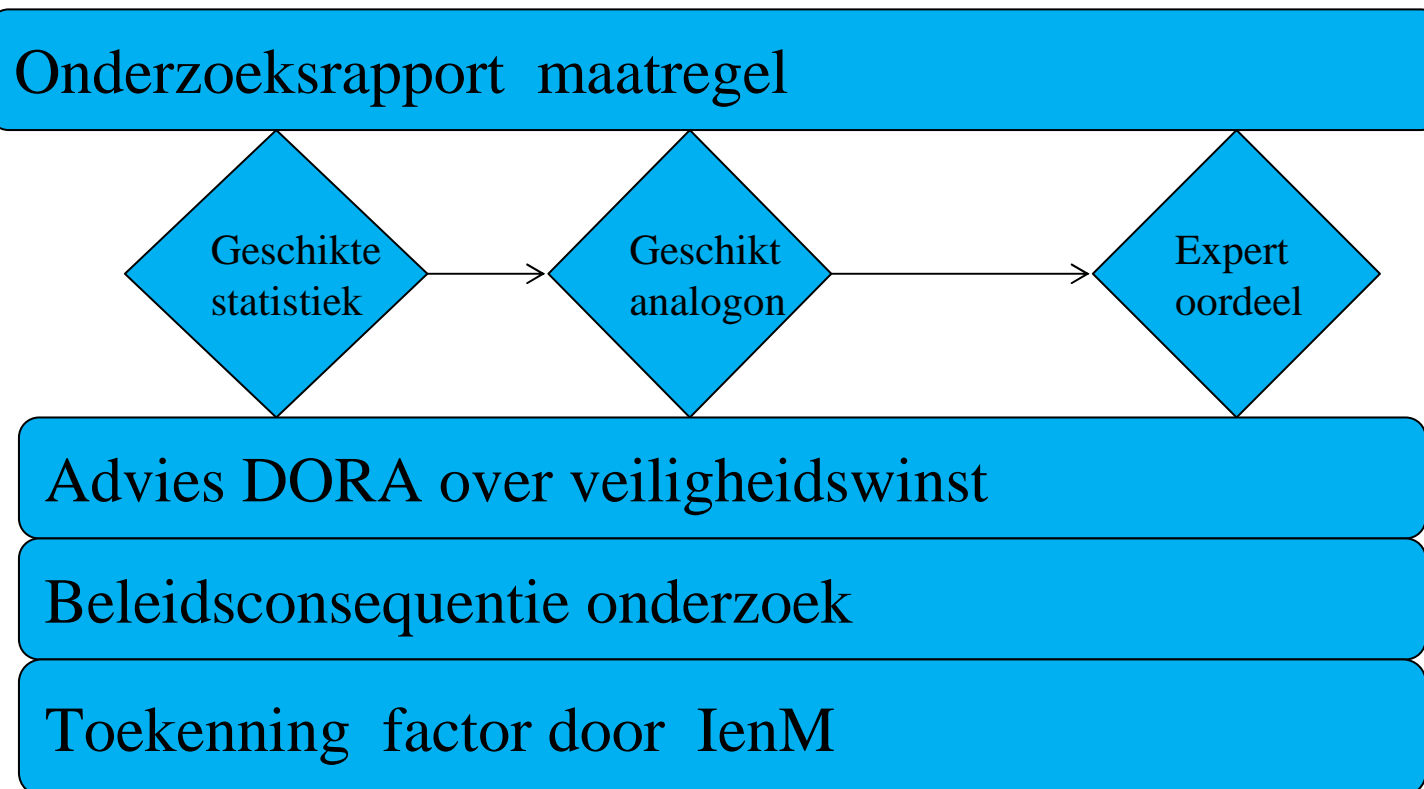
S ProRail/RWS

C Stuurgroep Basisnet

I Publiceren gewijzigde
regelgeving



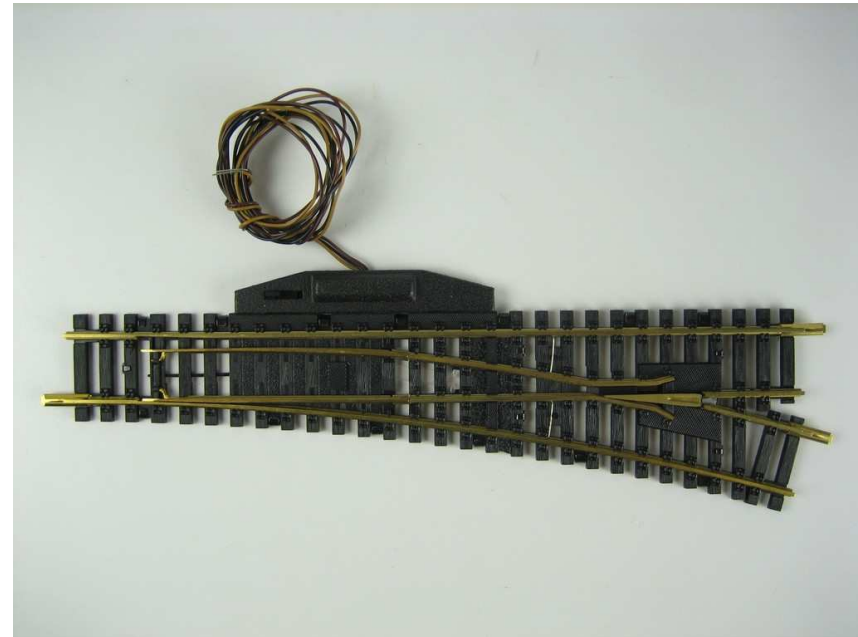
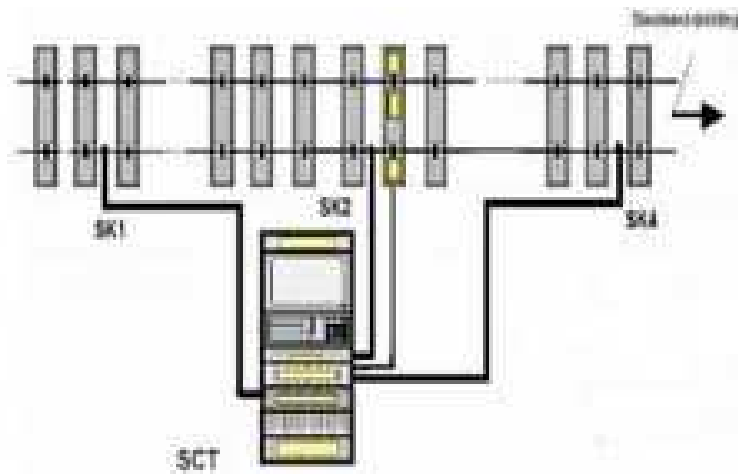
Veiligheidswinst maatregelen





Onderzoeksprogramma 2012

Hot-box en Quo Vadis Gebruik van wissels





Emplacementen

- Plan van Aanpak Goederenemplacementen (PAGE): alle emplacementen voldoen aan de regels op het gebied van externe veiligheid
- MaatregelOnderzoek Doorgaand spoor en Emplacementen (MODE): welke verdere vervoersgroei is binnen de risicoplafonds mogelijk?



Mode...

- Effect maatregelen die ook op doorgaand spoor zijn genomen en worden overwogen
- Effect specifieke maatregelen locatie en emplacement





Monitoren en sturen

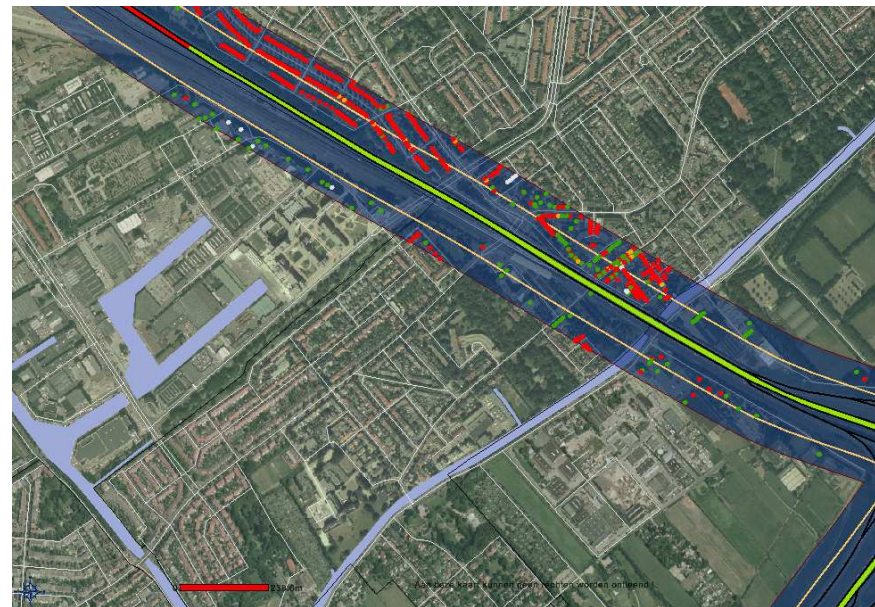


- Rekenmodel RBM-II
- HART: Handleiding Risicoanalyse Transport
- Bevolkingsinput
- Tabel Basisnet
- Circulaire Rnvgs



Monitoren en sturen vervoer binnen het risicoplafond

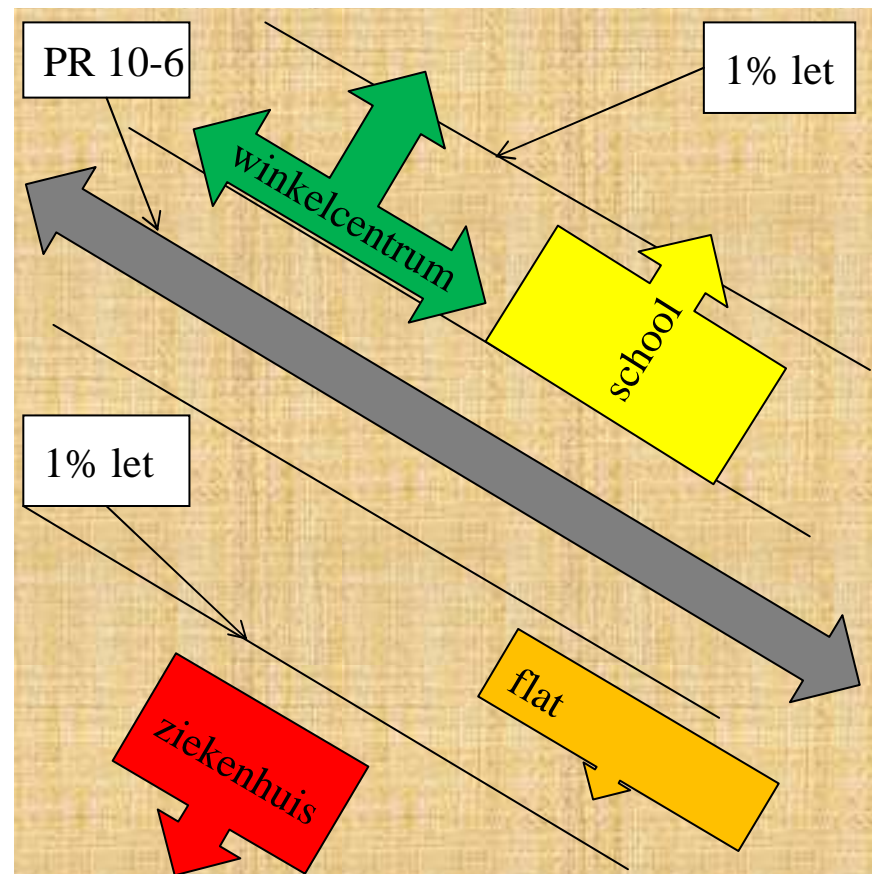
- Gerealiseerd vervoer
- Prognose vervoer
- Instrument:
Sturen vooraf





Verantwoording Groepsrisico

- Vervoer Basisnet 2020
- Gerealiseerde bebouwing
- Geplande bebouwing
- Instrument:
Zelfredzaamheid!!!





Boodschap: samen verder met gezond verstand

Vertaal good practices in een handleiding, zoals:

- Betrek EV-deskundigen en hulpverlening vroeg in de planvorming.
- Zet kwetsbare objecten met veel beperkt zelfredzamen op afstand
- Maak een navolgbare en transparante bestuurlijke afweging
- Oefen evacuatieplan kantoren en scholen in nabijheid infrastructuur