

Omgevingsvisie vanuit veiligheidsprincipes (EV voor planologen)

Jaarcongres Relevant, 1 december 2015

Provincie Noord-Brabant

PEUTZ

Koen van der Nat

Omgeving

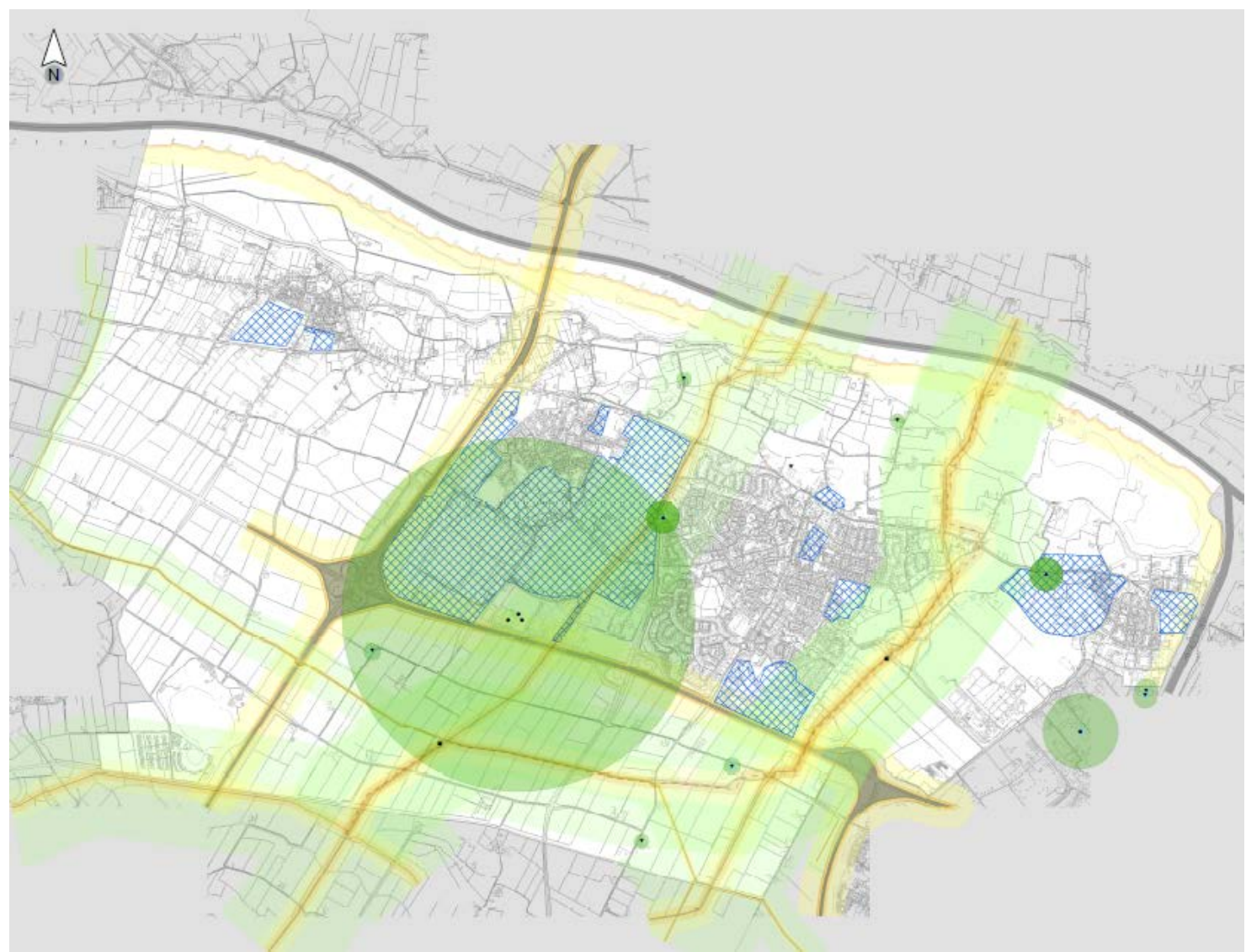
Omgevingsveiligheid

Interim management & consultancy

Hans Iserief



Ruimte en EV.....



Omgevingsvisie

WAT IS HET

- Eén van de 6 instrumenten van de **Omgevingswet**.
- **Integrale langetermijnvisie** op noodzakelijke & gewenste **ontwikkelingen** binnen grondgebied.
- Met omgevingsvisie **keuzes** duidelijk maken over waar welke **ontwikkelingen** gerealiseerd worden en welke omgevingskwaliteit gewenst is.

DOEL

- Bevorderen van **samenhang** van beleid voor de fysieke leefomgeving.

OPBOUW

- **Samenvoegen/verbinden afzonderlijke visies** voor ruimtelijke ontwikkeling, verkeer en vervoer, water, milieu, **(externe) veiligheid**, natuur, gebruik natuurlijke hulpbronnen en cultureel erfgoed.
- Fysieke leefomgeving in samenhang beschouwd: **in vroeg stadium** mogelijk strijdige of juist meekoppelende ontwikkelingen met elkaar in verband gebracht.

IN PLAATS VAN

- Omgevingsvisie in plaats van gebiedsdekkende **structuurvisies**, (relevante delen van) natuurvisie, verkeers- en vervoerplannen, (strategische delen van) nationale en provinciale waterplannen en milieubeleidsplannen, **inclusief EV-visies**.
- Door integrale karakter OV **niet meer** per domein **aparte** strategische visies ontwikkelen maar in samenhang.

Inventarisatie Kader Externe Veiligheid (IKEV)

- **Inventarisatie Kader Externe Veiligheid (IKEV)**
 - Oorsprong: Verbeterprogramma Groepsrisico
 - Voorloper voor 'EV in de omgevingsvisie' (IOV-DP4)
 - Vier bouwstenen – bouwsteen 2 inventariseert bestuurlijke ambities

- **Bestuurlijke ambities als elementen voor omgevingsvisie**
 1. **Gebiedsgerichte** aanpak (aansluiten bij andere RO- & milieusectoren) - aangegeven op welke plaatsen in welk soort gebieden welke soort risico's en kwetsbare objecten wel of niet zijn toegestaan.
 2. Omgang met met **bestaande** risicosituaties in niet-passende gebieden.
 3. **(Alternatieve) locaties** voor risicoveroorzakers (concentratiegebieden, veiligheidscontour)
 4. Duidelijk welke **(gemengde) functies** in welke gebiedstypen uiteindelijk gewenst zijn.
 5. **Beperkings- en verplaatsingswensen**, voor behoud/realisatie van gewenste typering.
 6. Realisatie van **transitiegebieden**: welke keuzes rond externe veiligheid.
 7. Aanvullende ambities voor objecten van diverse soorten **kwetsbaarheid**.
 8. Criteria voor omgang met **tijdelijke/lokale verslechtering** (of achterblijven geplande verbetering) van (groeps)risico.

Inventarisatie Kader Externe Veiligheid (IKEV)

- Ca. 250 ingevulde IKEV's retour van gemeenten en provincies

- Eerste contouren van resultaten:
 - Meeste bevoegde gezagen hebben RO-structuurvisie
 - In overgrote meerderheid is in RO-structuurvisie geen rekening gehouden met ambities van EV
 - Helft bevoegde gezagen heeft geen EV-visie
 - Vraag over standaard doorvertaling van EV ambities naar RO besluiten voor de helft niet beantwoord. Andere helft zegt 'ja'.
 - Borging ambtelijke uitvoering matig
 - Eenderde heeft ander beleid met EV-ambities (duurzaamheidsbeleid, integraal veiligheidsbeleid, etc.)



Pilots omgevingsvisie (I&M)

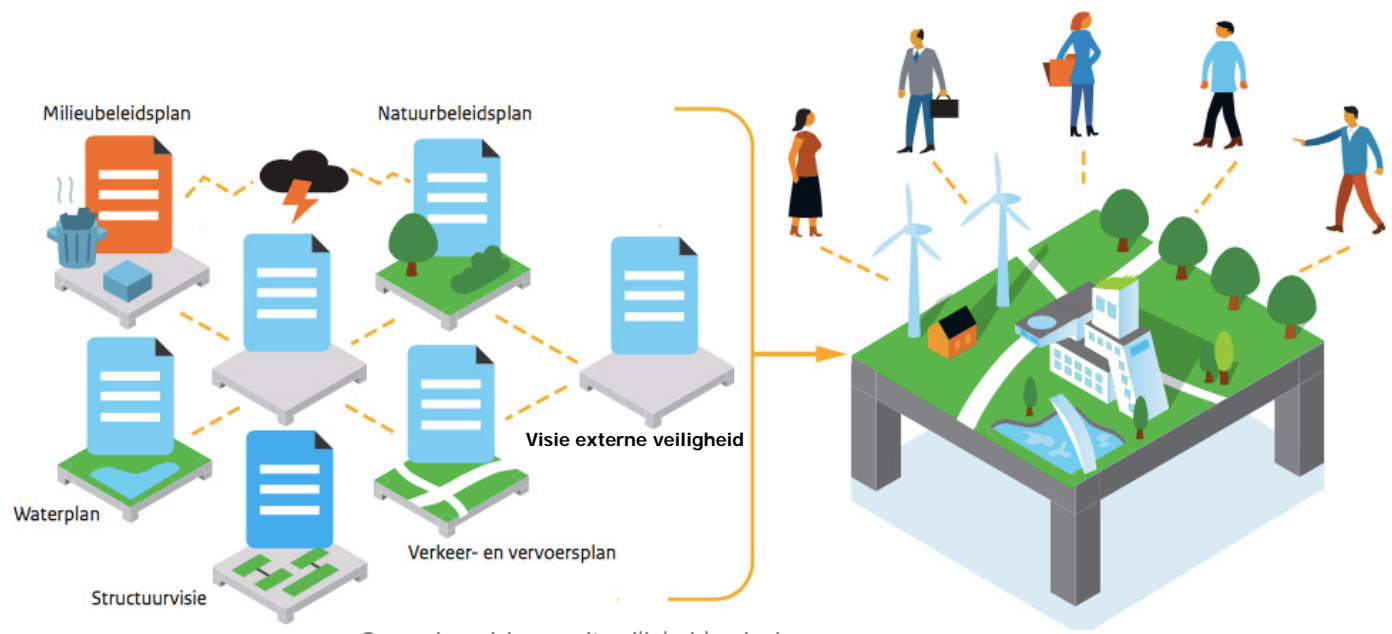
- Pilots I&M
 - Provincie Groningen
 - Regio Leiden
 - Vereniging Markdal
 - Gemeente Meerssen
 - Gemeente Oirschot
 - Gemeente Uden
 - Gemeente Utrecht
 - Gemeente Voorst
 - Gemeente Zoetermeer

- Impuls Omgevingsveiligheid (IOV)
 - “Structuurvisies Omgevingsveiligheid” verandert naar “Externe veiligheid in omgevingsvisies”
 - IOV-gelden beschikbaar voor omgevingsdiensten en veiligheidsregio’s
 - Momenteel overleg tussen IOV en MOV over gezamenlijk pilot-programma specifiek gericht op externe veiligheid in de omgevingsvisie

Omgevingsvisie: integraal, waarom?

– Nu: versnipperd en weinig integraal:

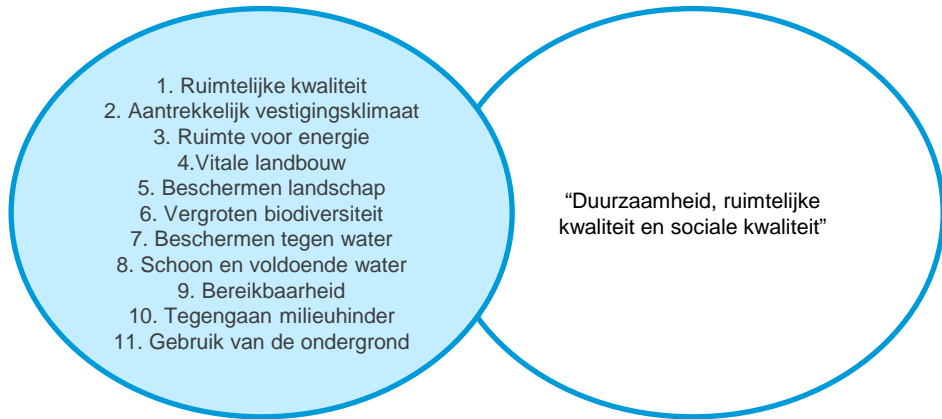
Groenvisie	Hoogbouwvisie	Bomenbeleid
Visie werklocatie	Nota Detailhandel	Speelplekkenbeleid
Structuurvisie	Woonvisie	Prostitutiebeleid
Economische visie	Verkeer- en vervoerplan	Nota horecabeleid
Stedenbouwkundige visie	Beleidsvisie Groenblauwe Structuur	Visie externe veiligheid



Omgevingsvisie vanuit veiligheidsprincipes

Omgevingsvisie: integraal, waarom?

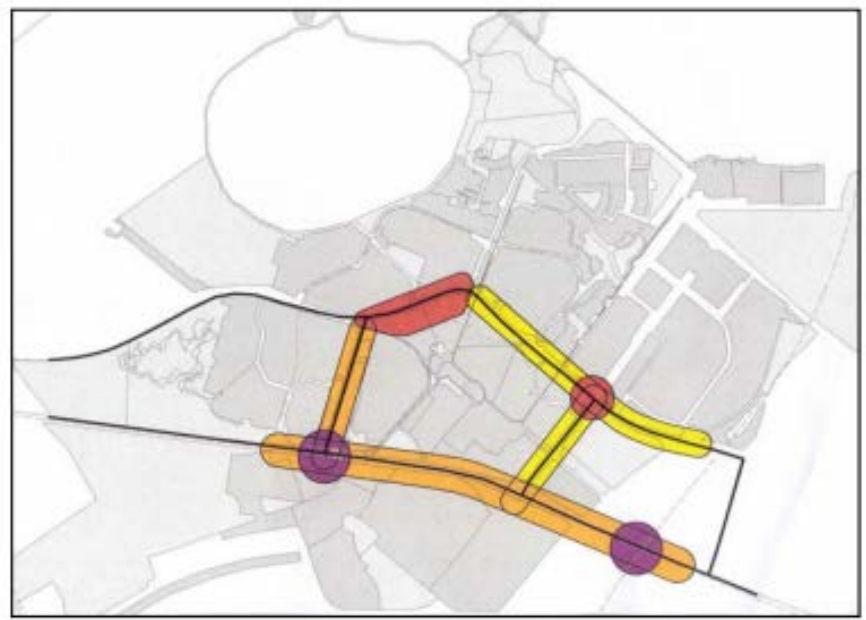
- Doelstellingen/ambities
- Gebiedsspecifiek







- Samenhangende visie op strategisch niveau, en dus niet een optelsom van beleidsvisies voor de diverse domeinen
- Actueel kader voor de lange(re) termijn
- Richtinggevend kader voor omgevingsplan

RO versus omgevingsveiligheid

- Hoogbouwvisie gemeente Zoetermeer



XVI. indicatie maximale bouwhoogte in knooppunten en assen






	primaire knooppunten:	max. bouwhoogte 120m.
	secundaire knooppunten:	max. bouwhoogte 90m.
	primaire assen:	max. bouwhoogte 90m.
	secundaire assen:	max. bouwhoogte 60m.

RO versus omgevingsveiligheid

- Vervoer gevaarlijke stoffen
- Basisnet weg (transport/jaar)
 - GF3: 1500
 - LF1: 1988
 - LF2: 2567
 - LT1: 28
 - LT2: 85
- Bevt: 200 meter zone
- Luchtkwaliteit/geluid?

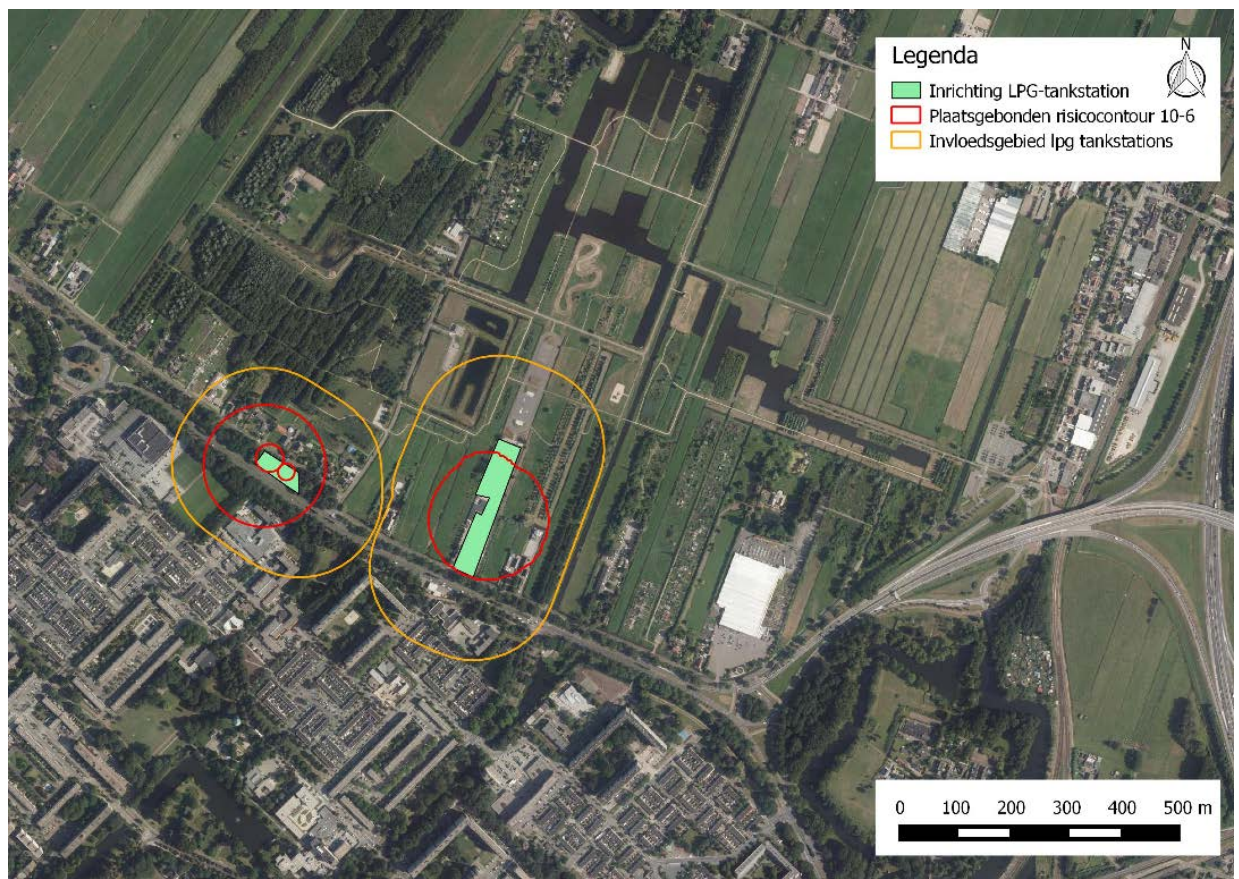


XVI. indicatie maximale bouwhoogte in knooppunten en assen

	primaire knooppunten:	max. bouwhoogte 120m.
	secundaire knooppunten:	max. bouwhoogte 90m.
	primaire assen:	max. bouwhoogte 90m.
	secundaire assen:	max. bouwhoogte 60m.
	200 meter zone Bevt	

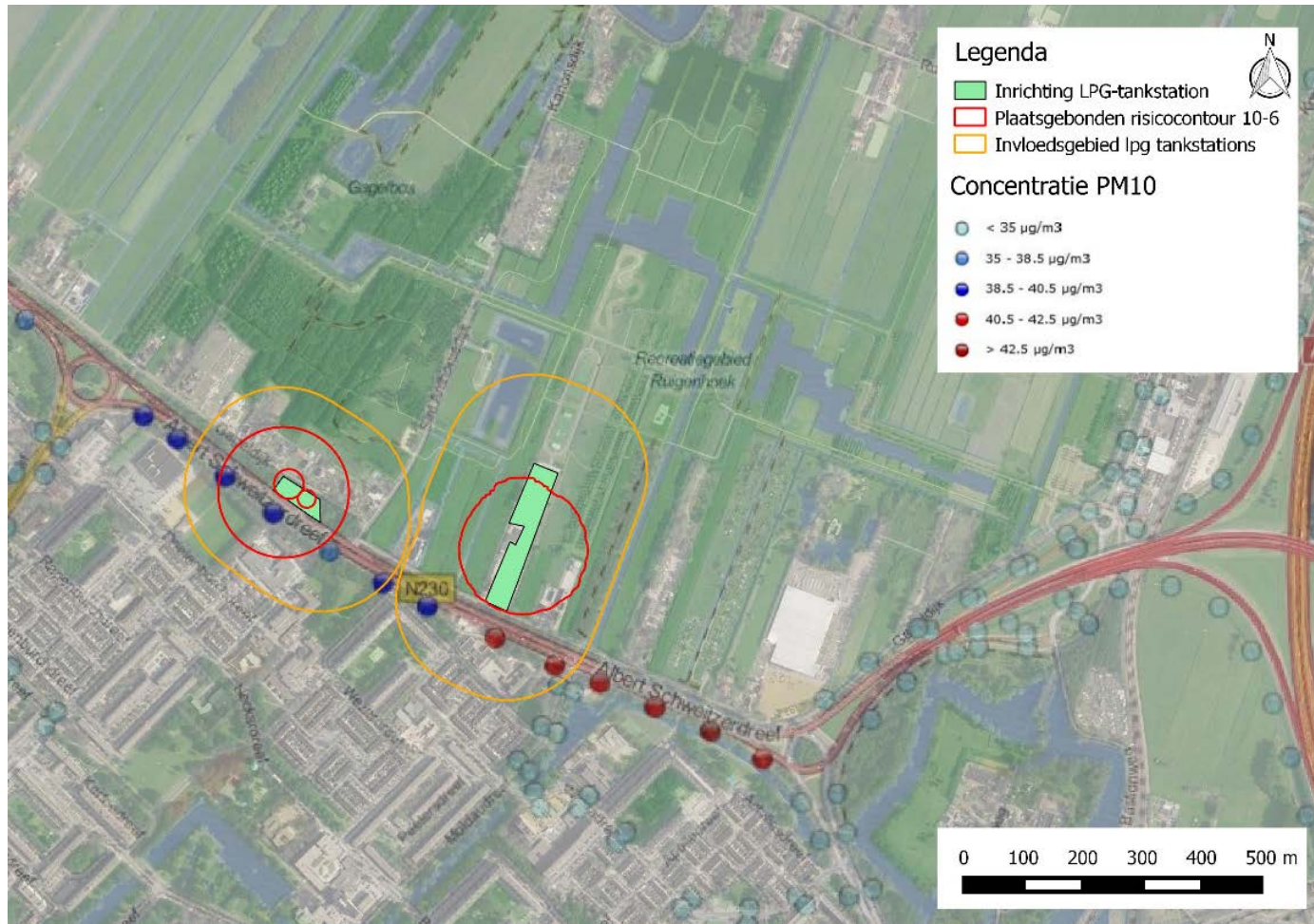
Verkeer & Vervoer / Omgevingsveiligheid

- Twee LPG tankstations
- Nabij te intensiveren recreatiegebied
- Doelstelling: verplaatsing van tankstation in verband met EV



Verkeer & Vervoer / Omgevingsveiligheid

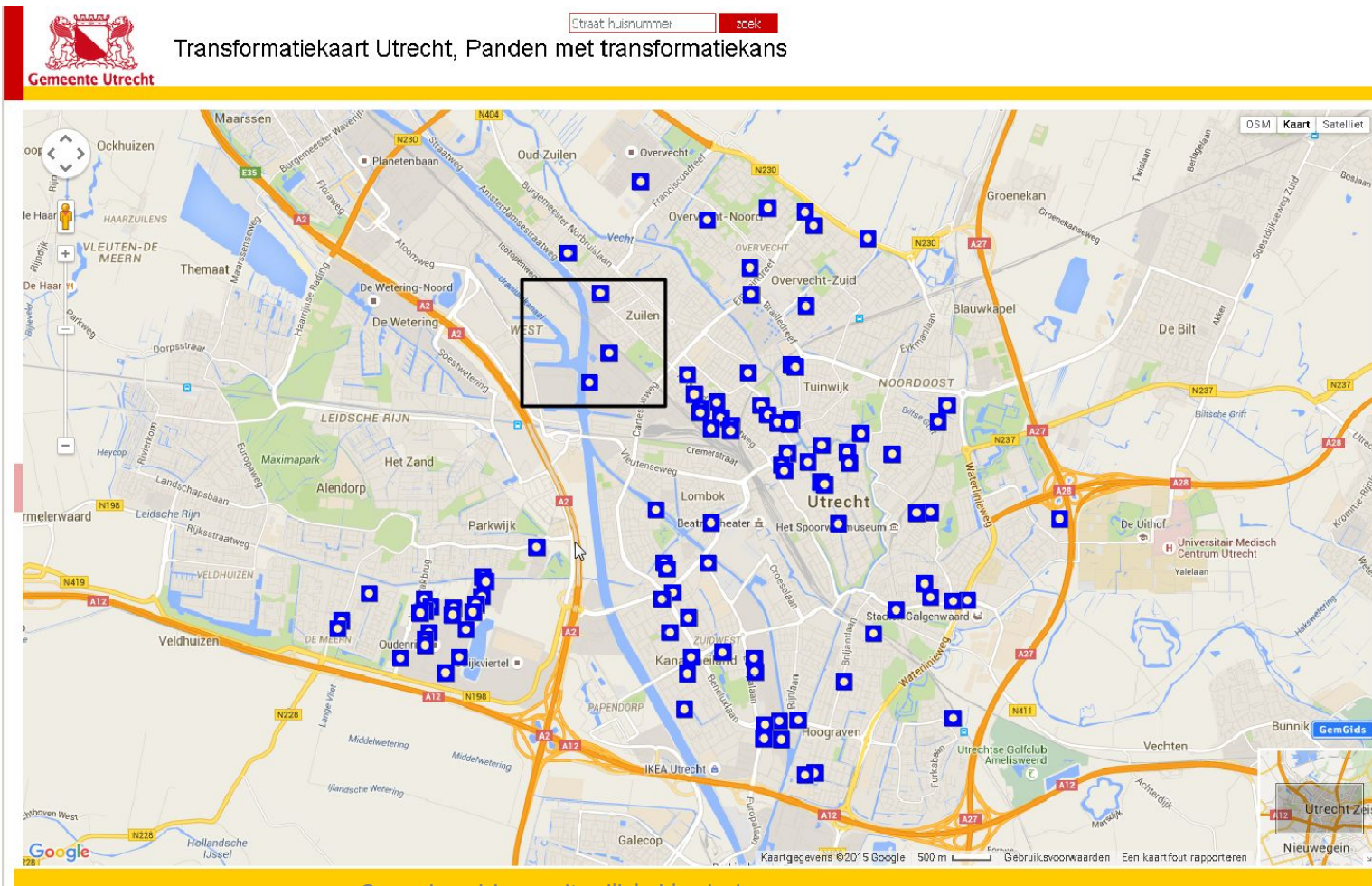
- Bijkomend voordeel: verbetering van de luchtkwaliteit in woonomgeving



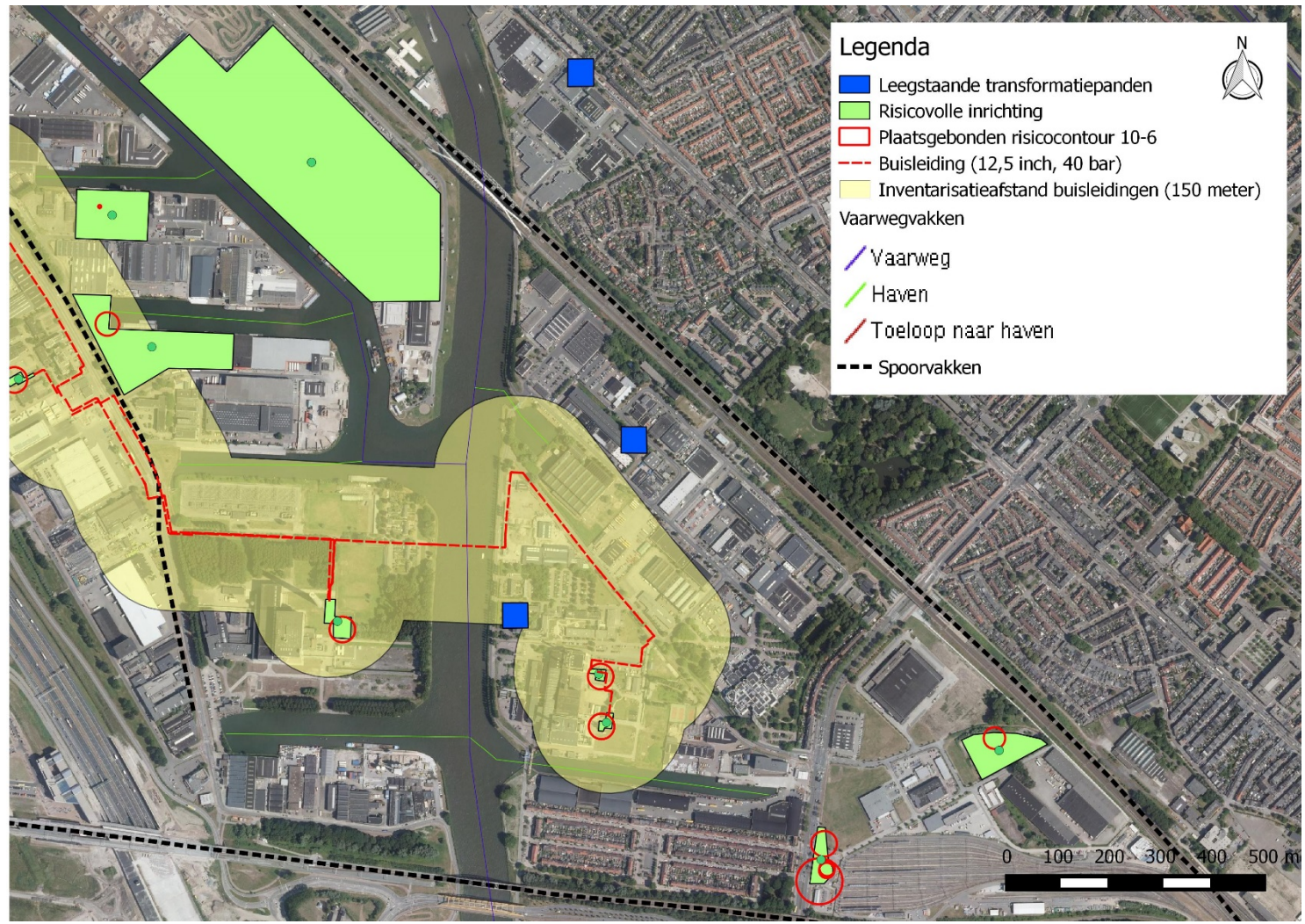
RO versus Omgevingsveiligheid

TRANSFORMATIE VAN KANTOREN

HET KAN. HET MOET.

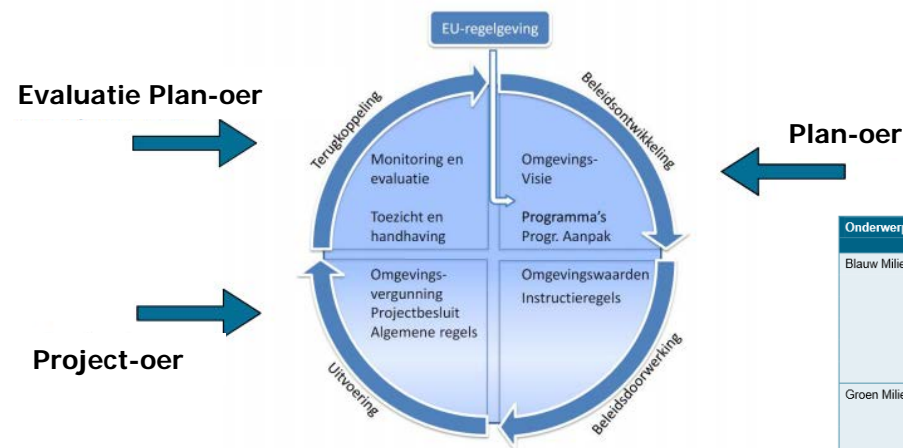


RO versus Omgevingsveiligheid



Omgevingsvisie: Oer

- Omgevingseffectrapportage (Oer):
 - Verplicht voor plannen en programma's:
 - Die het kader vormen voor project-oer (beoordelings)-plichtige projecten
 - Waarvoor een passende beoordeling wordt opgesteld



- Nu al: integrale beoordeling milieu-effecten in MER
- Met omgevingswet: ook andere aspecten fysieke leefomgeving in OER

Onderwerp	Effect	Scenario middel	Scenario zwaar	Scenario licht
Blauw Milieu	Bodemstructuur	0/-	0/-	0/-
	Bodemkwaliteit	+	++	+
	Kwaliteit grondwater	0/-	0/-	0/-
	Kwaliteit oppervlaktewater	0/-	0/-	0/-
	Waterhuishouding	0/-	0/-	0/-
	Grondwatersysteem	-	-	-
Groen Milieu	EHS/EVZ	0	0	0
	Soorten/biodiversiteit	0/-	0/-	0/-
	Bijdrage Natuurinrichting aan Natuur	+	+	+
	Invloed op landschappelijke waarden	0/-	0	0/-
	Invloed op (verwachte) archeologische waarden	-	-	-
	Invloed op cultuurhistorisch waardevolle bebouwing (inclusief monumenten)	0	+	0
	Invloed op historische stedenbouw	0/+	0/+	0/+
	Invloed op historische geografie	0	0/+	0
Grijs Milieu	Geluidshinder	-	-	-
	Invloed op luchtkwaliteit (Stikstofdioxide (NO2) en Fijn stof (PM10))	-	-	-
Verkeer	Invloed op de externe veiligheid, gerelateerd aan het plaatsgebonden risico en groepsrisico	0	0	0
	Stedelijke bereikbaarheid	+	0/+	+
	Duurzame mobiliteit	+	+	+
	Verkeersveiligheid	+	0/+	+

VRAGEN?



Herkomst IKEV

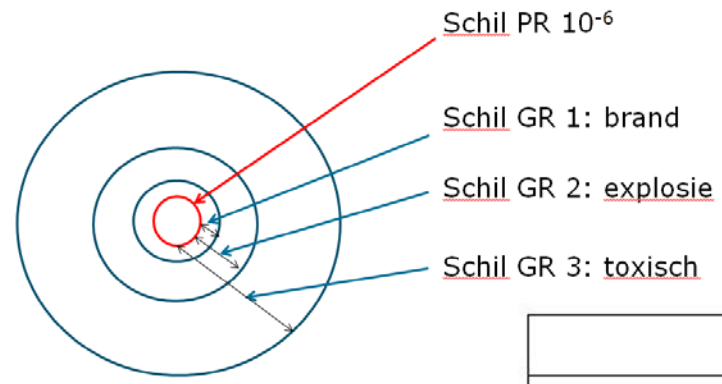
- Beleidsvrijheid rond EV vastgelegd in EV-visies – liefst in RO-structuurvisie
- Voordelen: ambtelijke voorbereiding, bestuurlijke besluitvorming en externe kenbaarheid
- Toepassing in praktijk: vergunningverlening en ruimtelijke ordening
- Verbeterprogramma Groepsrisico
 - ‘Goede’ visies (RO en/of EV) → ‘goede’ verantwoordingen groepsrisico
 - Taakgroep 2: “Opstellen kader Externe Veiligheid”
 - Rapportage taakgroep (27 november 2014)
 - ontoereikende teksten (niet noodzakelijk, niet doelmatig, strijdig met bij wet vastgestelde regelingen)
 - gebrekkige borging in het ruimtelijk instrumentarium
 - gebrekkige borging in ambtelijke uitvoering
 - geen bestuurlijk vaststelling
 - Checklist ‘Toetskader EV’
 - Overgedragen aan de Impuls Omgevingsveiligheid voor toepassing bij deelprogramma 4, onderdeel ‘Structuurvisies omgevingsveiligheid’.

Reserve-
sheet

Modernisering omgevingsveiligheid

Twee speerpunten

- Robuust ruimtegebruik bij chemische clusters (veiligheidscontour)
- Schillenmodel:



Reserve-sheet

	Beperkt kwetsbaar object	Kwetsbaar object	Zeer kwetsbaar object
Schil 1: brand	Ja, mits	Nee, tenzij	Nee of nee, tenzij?
Schil 2: explosies (inclusief BLEVE)	Ja	Ja, mits	Nee of nee, tenzij?
Schil 3: toxisch (tot afkapping)	Ja	Ja	Ja, mits

Nee: in acht nemen
 Nee, tenzij: aanvullende maatregelen om bepaalde scenario's uit te sluiten
 Ja, mits: passend binnen gemeentelijke omgevingsvisie of -plan over bevolkingsdichtheid of over verkennen alternatieve locatie

Overige voorbeelden

Reserve-
sheet

	Infrastructuur / Omgevingsveiligheid
Tegenstrijdig	Parkeerbeleid ambieert nieuwe parkeerterreinen in invloedsgebieden risicobronnen EV
Tegenstrijdig	Omleidingsroutes VGS langs scholen
Meekoppelend	Concentratie van (risicovolle) bedrijven sluit aan op haltebeleid OV-beleid
	Lucht & geluid / Omgevingsveiligheid
Tegenstrijdig	Routering VGS botst met ambities beleid luchtkwaliteit en/of verkeerslawaaï
Meekoppelend	Niet gerouteerde wegen dragen bij aan ontlasting luchtkwaliteit en/of verkeerslawaaï
Meekoppelend	Realiseren kantoor (afschermend in de nacht/bufferfunctie) tussen woningen en spoor (geluid, veiligheid)
	Ruimtelijke ordening / Omgevingsveiligheid
Tegenstrijdig	Zoekgebieden woningbouw in invloedsgebieden EV bronnen
Tegenstrijdig	Ontwikkeling kantoren nabij stationslocaties langs VGS-spoor
Tegenstrijdig	Realiseren hoogbouw binnen belemmeringscontour luchthaven
Tegenstrijdig	Bestemming van kwetsbaar object binnen de veiligheidscontour (gerelateerd aan risicovolle activiteiten)
Meekoppelend	Aanleggen openbaar groen(zones) niet gericht op verblijfsrecreatie tussen risicobron en (beperkt) kwetsbaar object
	Duurzaamheid / Omgevingsveiligheid
Tegenstrijdig	Windturbines rondom of op bedrijventerrein
	Water / Omgevingsveiligheid
Meekoppelend	Locaties voor buitendijkse woningbouw zijn afgestemd met effecten aanwezige buitendijkse risicovolle bedrijven.
Meekoppelend	Drinkwatergebieden zijn afgestemd met locaties risicovolle bedrijven (wegstromen vervuild bluswater)