

Jaarcongres Relevant

Amersfoort | dinsdag 1 december 2015



Veiligheidsregio Rotterdam-Rijnmond





Eén handelingsperspectief

- Wie zijn jullie?
- Wat zijn jullie verwachtingen?
- Zijn er op voorhand vragen?

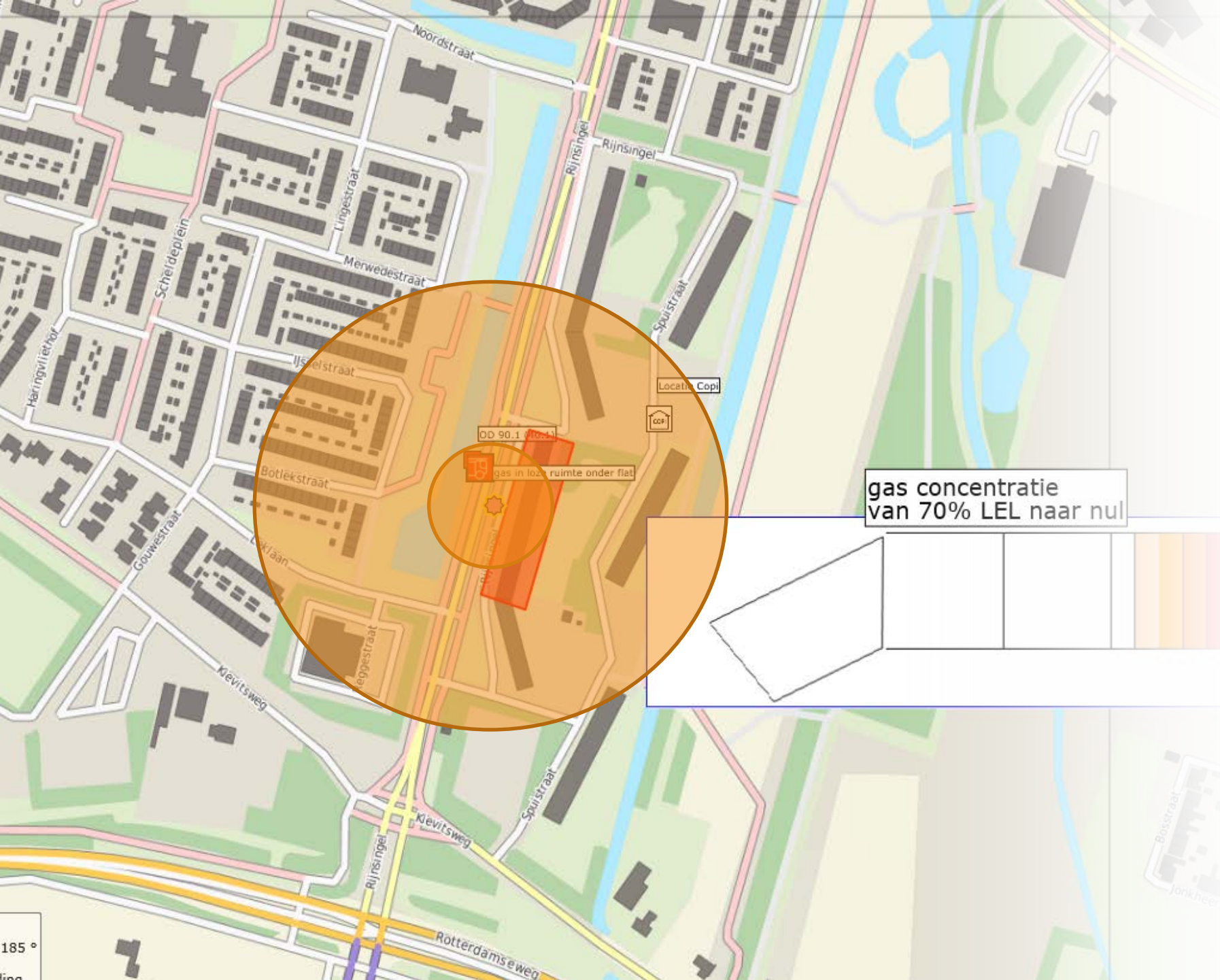


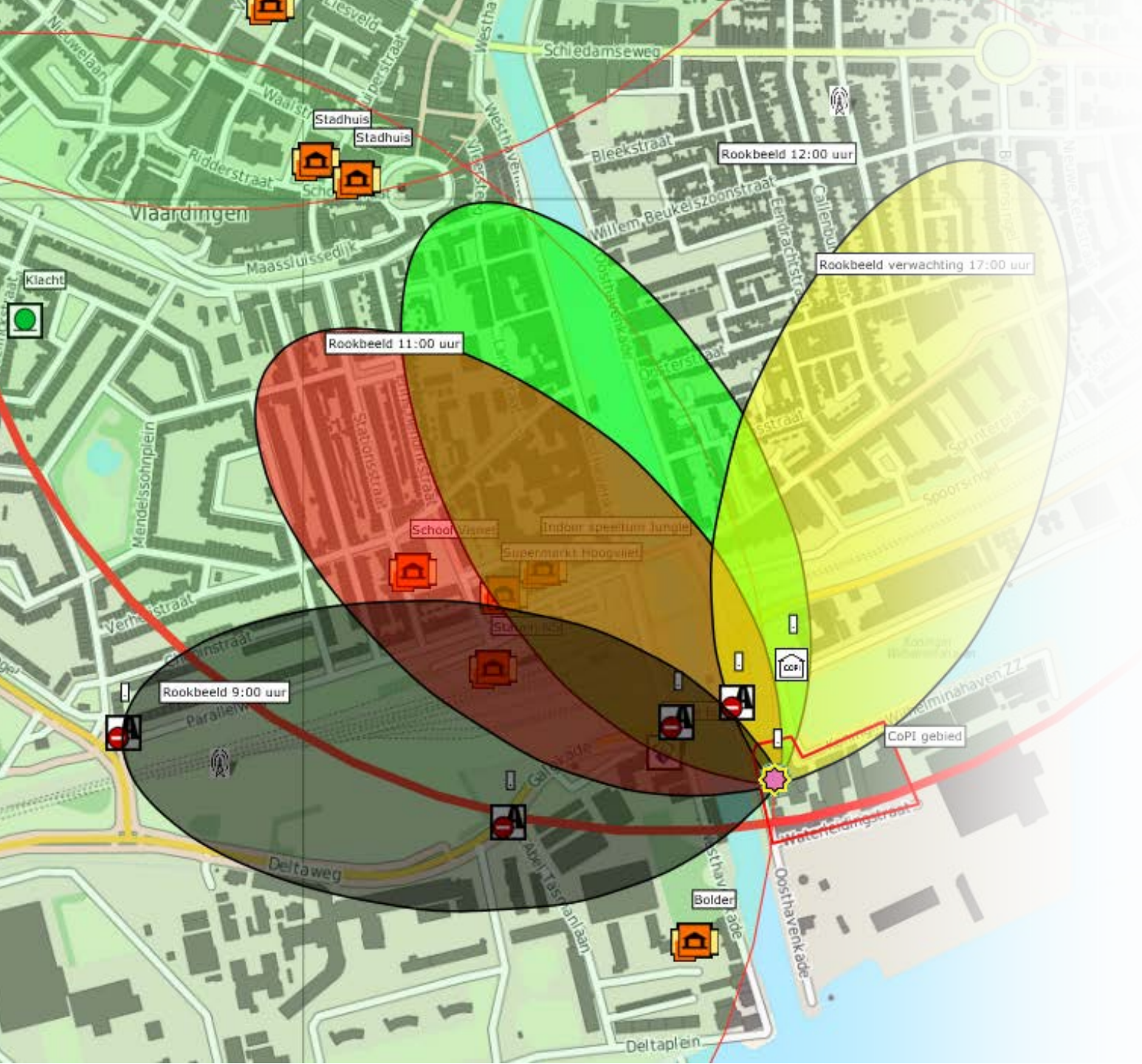


Beeldvorming

- Wat bedreigt ons?
- Aard, omvang en situatie ter plaatse vaak nog onduidelijk
- Scenario's
 - Toxisch
 - Hitte
 - Explosie
- Uitfasering sirenealarmering per 1 januari 2018









Oordeelsvorming

- Wat hebben we dan nodig?
- Een handelingsperspectief
 - Uitvoerbaarheid:
 - in tijd
 - voor hulpverleners
 - voor ontvangers / burgers
 - Verbetering van de (veiligheids-) situatie
 - Beperkt houden van maatschappelijke impact





Oordeelsvorming

		Beoordelingscriteria							
		1	2	3	4	5	6	7	8
Evacuëren		-	+	-	-	-	+	-	-
Ontruimen		+	+/-	+/-	+/-	+	+/-	-	+/-
Schuilen		+	+	+	+/-	+	+	+	+





Oordeelsvorming

		Beoordelingscriteria							
		1	2	3	4	5	6	7	8
Evacueren		-	+	-	-	-	+	-	-
Ontruimen		+	+/-	+/-	+/-	+	+/-	-	+/-
Schuilen		+	+	+	+/-	+	+	+	+
Sch./- ont.		+	+	+	+	+	+	+	+





Besluitvorming

- Hoe organiseren we dat?
- Combineren van snelheid en maatwerk door:
 - Uit te gaan van één basishandelingsperspectief: 'schuilen'
 - Ter plaatse ontruimen van 'onveilige schuillocaties'
 - Regelmatig heroverwegen van de genomen beslissing
- Actualiseren Protocol Schuilen of Ontruimen/Evacueren (SOE)





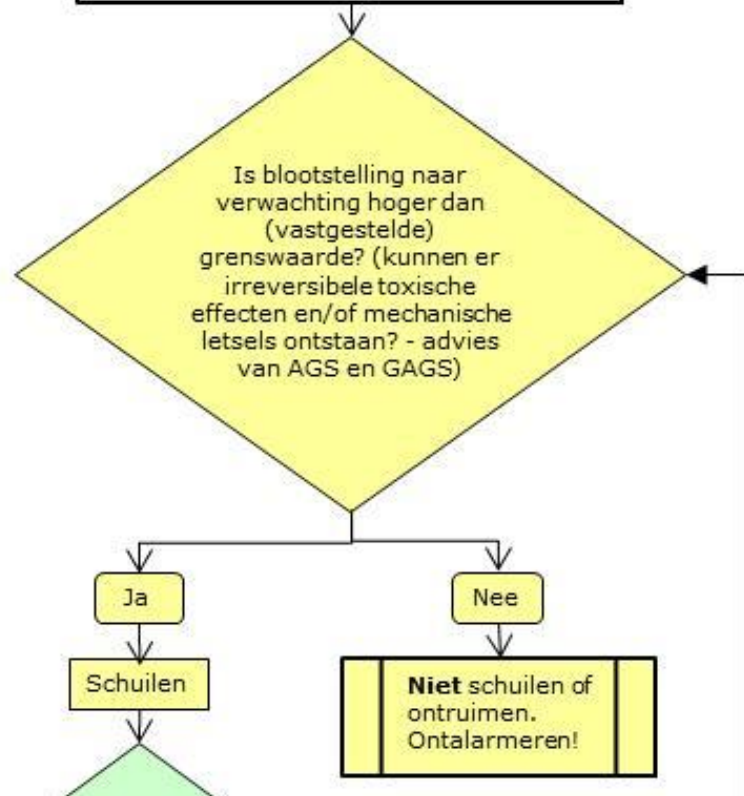
Protocol SOE

Stap 1

Trigger: incidentie voor ernstig gevaar voor omgeving en/of mensen. Zie werkblad DCMR voor triggers.

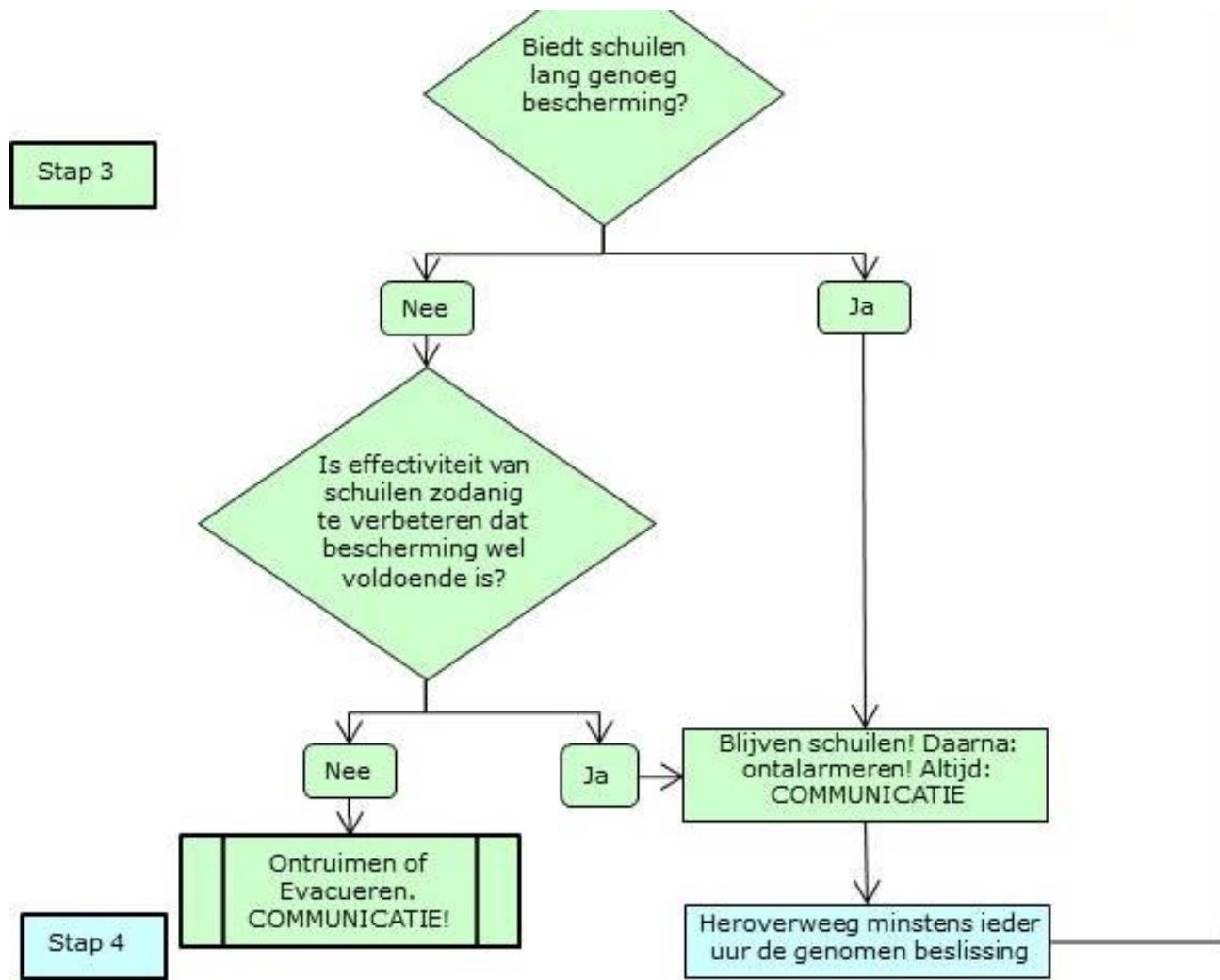
Basis handelingsperspectief treedt in werking en wordt direct gecommuniceerd.

Stap 2





Protocol SOE





Besluitvorming

- Borgen in fysieke veiligheidsadvisering (o.a. externe veiligheid)
- Borgen in risicocommunicatie (protocol SOE voorziet in crisiscommunicatie)
- Opnemen in opleidingen, trainingen en oefeningen
- Herzien van (multidisciplinaire) plannen en procedures
- Opnemen in de evaluatie van incidenten en oefeningen





Vragen?

