



Ministerie van Infrastructuur
en Waterstaat

Aandachtsgebieden en REV

Register Externe Veiligheid

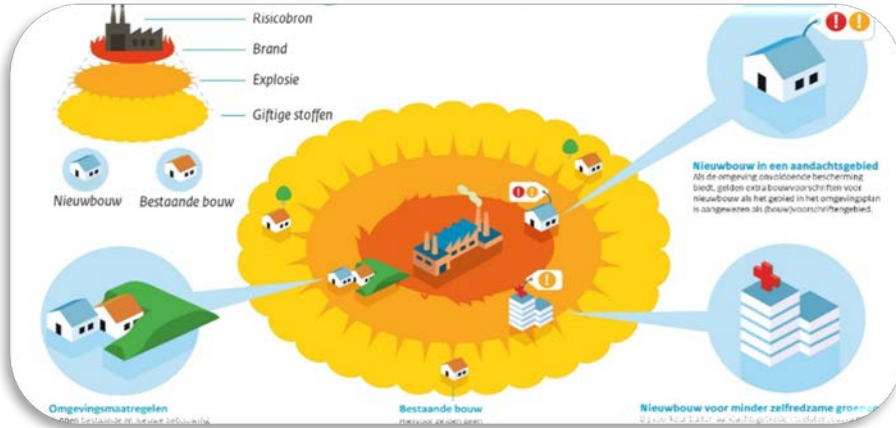
Liesbeth Spoelma

Rianne Dobbelsteen



Onderwerpen

Aandachtsgebieden



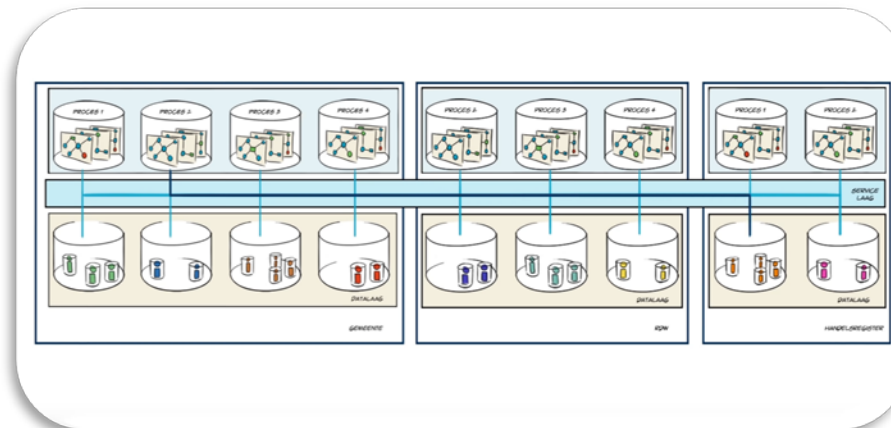
Uitleg Register



Korte quiz en/of filmpjes

- Gemeente
- Provincie
- Omgevingsdienst
- Adviesbureau
- Bedrijfsleven
- Anders

DSO-principes





Externe veiligheid in de Omgevingswet

Uitgangspunt:

Overheden kijken bij hun plannen **gezamenlijk** met alle relevante **stakeholders** zo **vroeg** mogelijk naar veiligheid om maatschappelijke ontwrichting door ongeval te voorkomen of de gevolgen ervan te beperken.



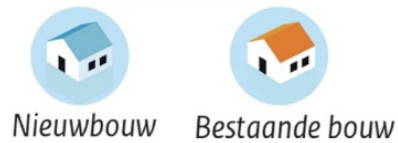
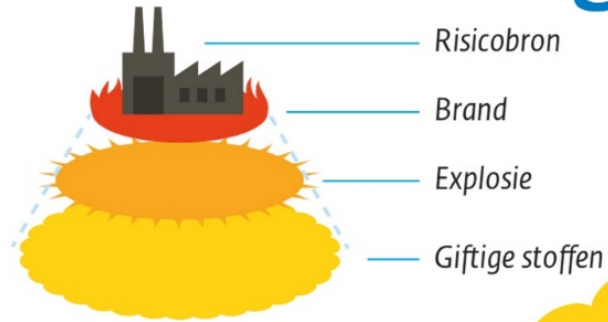
Aandachtsgebieden

Ruimtelijk instrument

1. Startpunt voor gesprek over voldoende veiligheid
2. Gebieden waar extra aandacht nodig is voor bescherming
3. 3 typen: brand, explosie, gifwolk

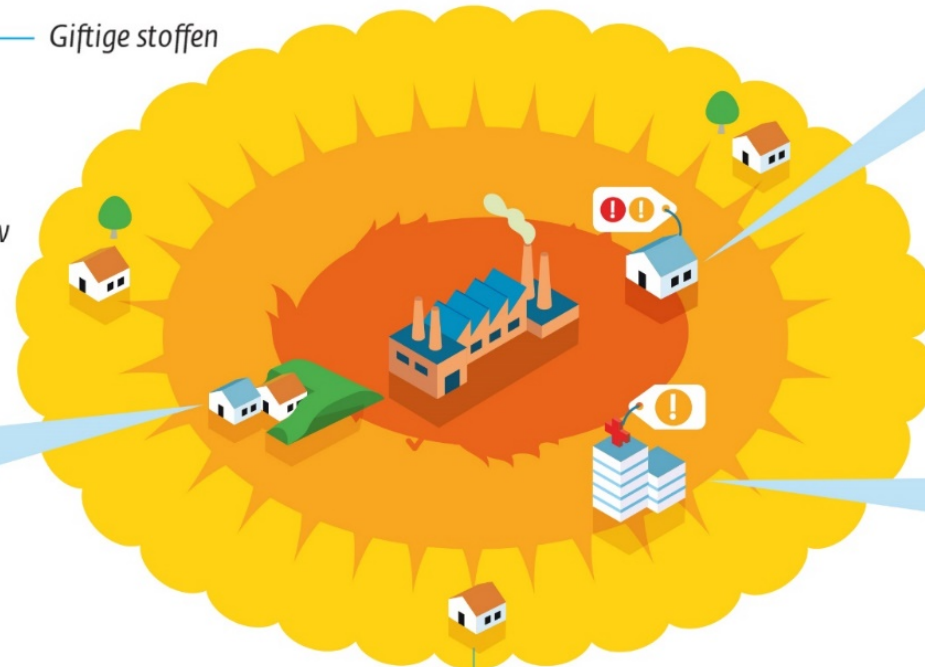


De aandachtsgebieden



Omgevingsmaatregelen

Kunnen bestaande én nieuwe bebouwing beschermen, bijvoorbeeld een aarden wal.



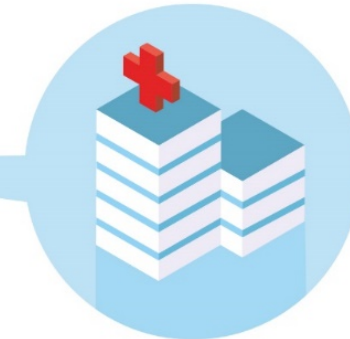
Bestaande bouw

Hiervoor gelden geen extra bouwvoorschriften.



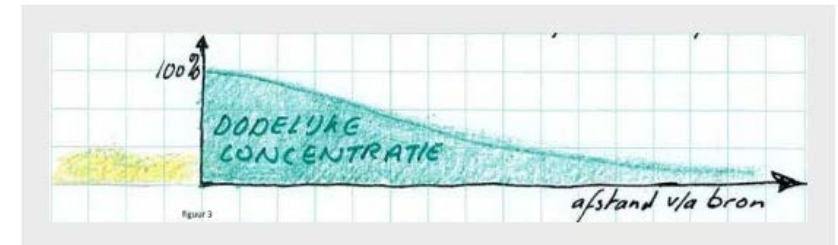
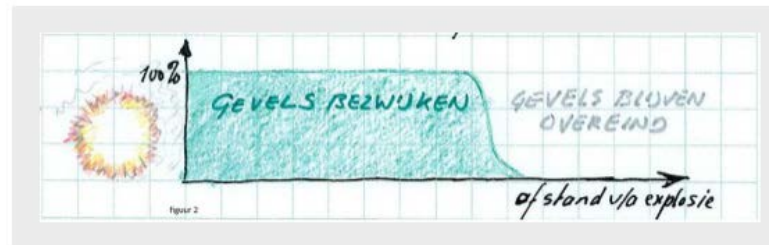
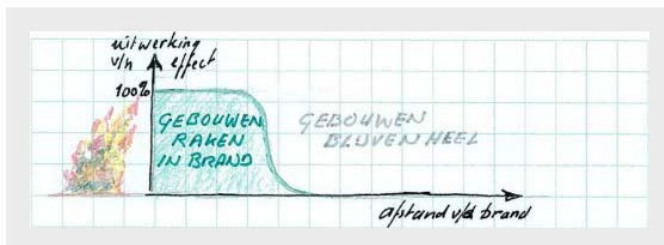
Nieuwbouw in een aandachtsgebied

Als de omgeving onvoldoende bescherming biedt, gelden extra bouwvoorschriften voor nieuwbouw als het gebied in het omgevingsplan is aangewezen als (bouw)voorschriftengebied.



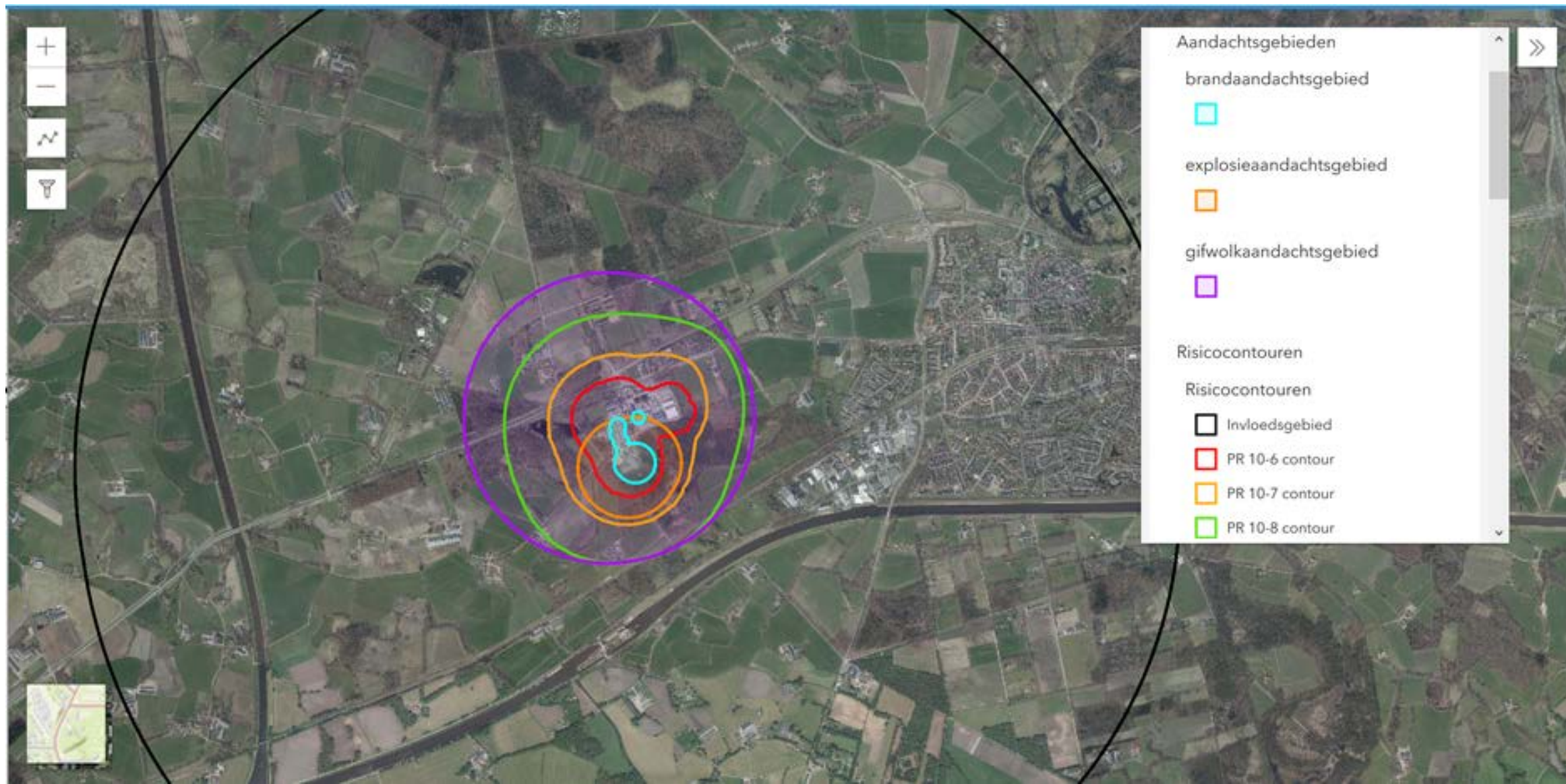
Nieuwbouw voor minder zelfredzame groepen

Bij voorkeur buiten aandachtsgebieden toelaten, daarbinnen gelden **altijd** extra bouwvoorschriften voor nieuwbouw (verplichte aanwijzing in het omgevingsplan).





Hoogte risico betrekken bij afweging





Monitoring opleveren BRZO aandachtsggebieden

Stand van zaken Seveso inrichtingen (BRZO-bedrijven) en buisleidingen

Het project Seveso inrichtingen en Buisleidingen betreft het bepalen van de aandachtsggebieden van alle BRZO-bedrijven in Nederland met SAFETI-NL versie 8.1 conform het Handboek Omgevingsveiligheid en het bijbehorende stappenplan. Het project wordt uitgevoerd in opdracht van het ministerie van Infrastructuur en Waterstaat. De basis voor het bepalen van de aandachtsggebieden zijn bestaande, door de omgevingsdiensten aangeleverde PSU-bestanden, welke behoren bij de vigerende vergunningen.

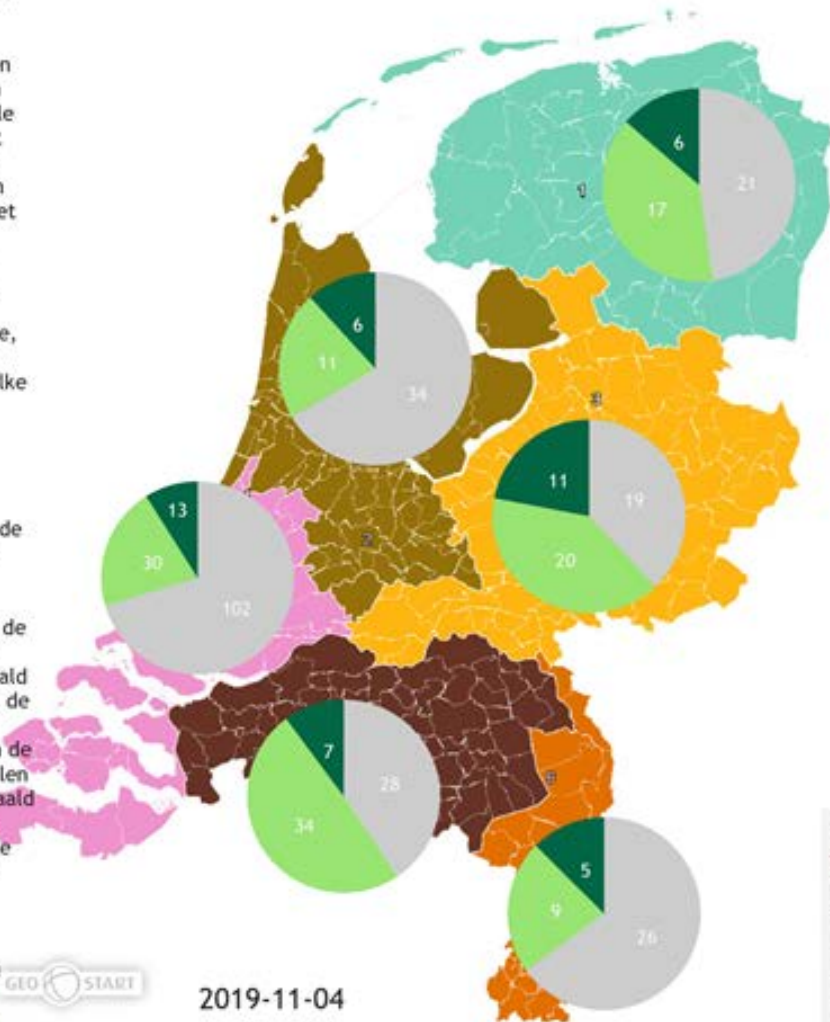
In totaal zijn er 400 Seveso inrichtingen. Het project wordt uitgevoerd in samenwerking met de BRZO-RUD's, het bevoegd gezag, BrandweerNL en LEC BRZO.

Naast de BRZO bedrijven moeten de aandachtsggebieden van de Bevi-inrichtingen rekentechnisch bepaald worden. Voor deze bedrijven zijn de gemeenten samen met de omgevingsdiensten hard bezig om de benodigde informatie te verzamelen zodat de aandachtsggebieden bepaald kunnen worden. Zodra de eerste resultaten bekend zijn zullen deze ook in de monitoring opgenomen worden.

Bij vragen over dit project kunt u contact opnemen met omgevingsveiligheid@minienw.nl



2019-11-04
Standdatum



Regionale Uitvoeringsdiensten - BRZO



1. BRZO-RUD Groningen
2. BRZO-RUD Noordzeekanaalgebied
3. BRZO-Omgevingsdienst Regio Nijmegen
4. BRZO-DCMR Milieudienst Rijnmond
5. BRZO-RUD Midden- en West-Brabant
6. BRZO-RUD Limburg Zuid

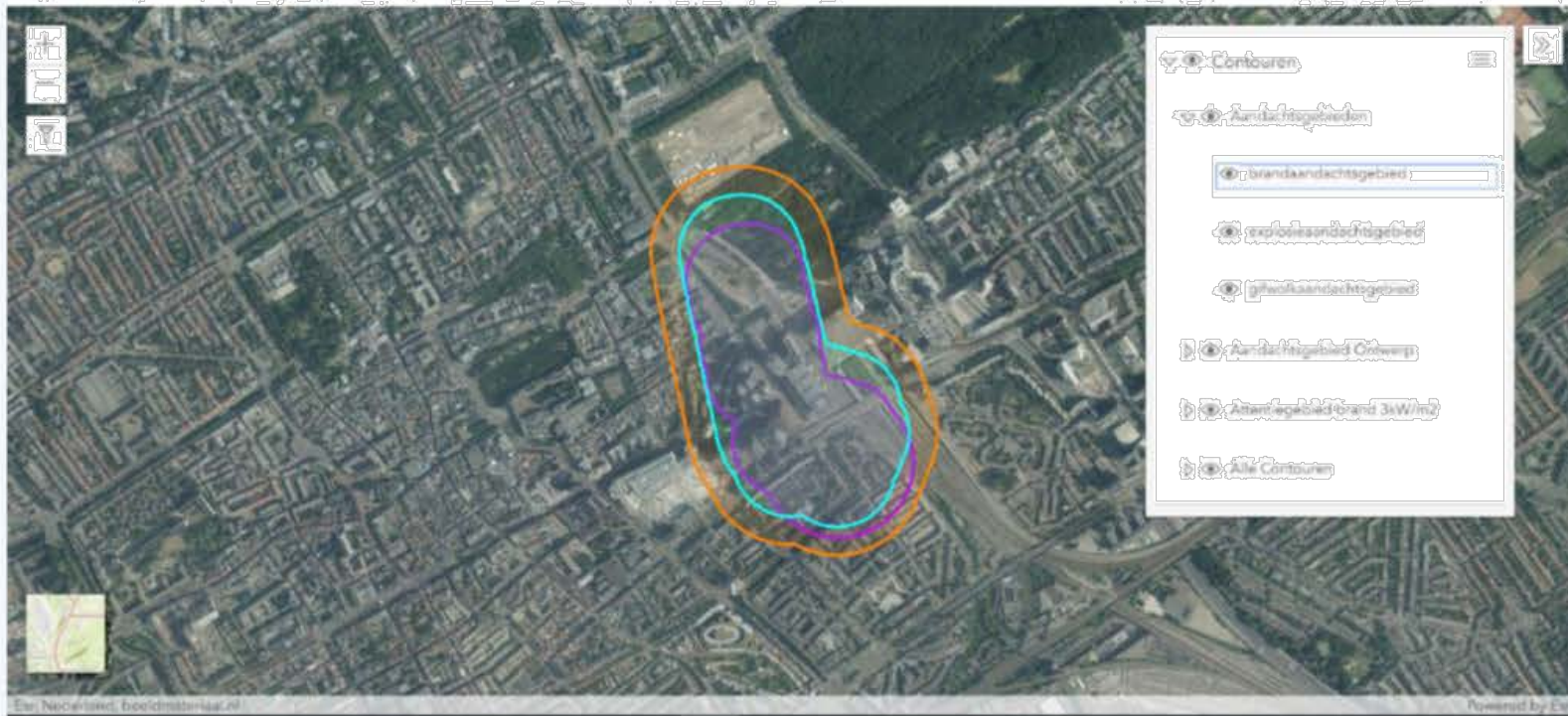
Landelijk



- nog aan te leveren door bevoegd gezag
- laatste controle door bevoegd gezag
- aandachtsggebieden gereed

Bedrijfsnaam	Status
Agro Buren B.V.	aandachtsggebieden gereed
Alkion Terminal Amsterdam B.V.	aandachtsggebieden gereed
AVIA Weghorst	aandachtsggebieden gereed
Benegas Vulcentrum B.V.	aandachtsggebieden gereed
Broekman Logistics Europort B.V. (Nissewaard)	aandachtsggebieden gereed
Broekman Warehousing Maastricht b.v.	aandachtsggebieden gereed

Oproep tot aanleveren data



- › Uitbreiding tijdelijke voorziening voor 29 omgevingsdiensten
- › Bijeenkomst 28 november voor toelichting en uitleg



Meer informatie ?

- › Animatie <https://youtu.be/EsyoK8cfUs0>
- › Handboek
Omgevingsveiligheid van het RIVM
- › Maatregelencatalogus van RIVM
- › www.aandeslagmetdeomgevingswet.nl





Go to www.menti.com and use the code `-- -- --`

i

 Mentimeter

Wat weet u over het Register Externe Veiligheidsrisico's?





Inhoudsopgave



Regelgeving rond EV

- Komst van de OW en REV
- DSO en REV

PvA REV 2019-2020

- Activiteiten
- Wasstraten
- Doelgroepen
- Kwaliteitscheck
- Diverse kaarten, EV-Data en EV-Informatie en diagrammen



Omgevingswet en REV

Besluit kwaliteit leefomgeving stelt:

- › er is een landelijk register externe veiligheidsrisico's
- › beheerd door de Minister van IenW
- › REV is voor een ieder langs elektronische weg toegankelijk

en beschrijft:

- › WIE WANNEER WELKE informatie verzamelt:
 - activiteiten met EV-component,
 - inclusief risicocontouren en
 - eventuele aandachtsgebieden (45 activiteiten) én
 - kwetsbare gebouwen en locaties



Edvard Munch, 1893



Omgevingswet en REV

Omgevingsbesluit

- › Verplicht bronhouders (ofwel bevoegde gezagen) tot het verstrekken van de gegevens aan IenW

Omgevingsregeling (loopt nog)

- › Hoe gegevens verstrekken: gedigitaliseerd, automatische koppelingen naar zaaksystemen (gedelegeerde) bronhouders.
- › Data op één plek...



Botticelli, Hel canto XVIII



DSO:
*'disaster
waiting to
happen'?*

Citaat Daan de Koning (RADIO)

Nederdaling ter helle, Jheronimus Bosch



Ambitie REV: methode DSO

The screenshot shows a web page from VNG Realisatie. The navigation bar includes 'Home', 'Onderwerpen', 'Roadmap', and 'Producten'. A search bar is located on the right. The breadcrumb trail reads 'Home > Roadmap > Common Ground'. The main content area features a large background image of a power substation with a grid overlay. The article title is 'Common Ground'. The text describes a new ICT infrastructure project for municipalities. A red-bordered box highlights the importance of the development. The article is dated 17 maart 2018 and includes a section on the development process.

VNG
Realisatie

Home Onderwerpen **Roadmap** Producten

Zoeken

Home > Roadmap > Common Ground

Common Ground

Common Ground is het idee om naast de bestaande gemeentelijke ICT-infrastructuur een nieuwe, moderne ICT-infrastructuur te bouwen voor de uitwisseling van gegevens binnen en tussen gemeenten. Met Common Ground kunnen gemeenten hun dienstverlening en bedrijfsvoering ingrijpend vernieuwen vanuit de basis: de gegevenslaag. Common Ground is een initiatief van twee gemeentelijke koepelverenigingen voor I&A-professionals: IMG 100.000+ en [VIAG](#).

Belang van deze ontwikkeling

Common Ground staat voor een moderne, agile manier van ICT-systemen ontwerpen, bouwen en beheren. Common Ground gaat uit van de gedachte van een gezamenlijk gegevenslandschap en stelt gemeenten in staat sneller te innoveren en kosten te besparen.

In de huidige gemeentelijke ICT-infrastructuur is data als het ware in 'silo's' per beleidsdomein opgesloten. Gemeenten ontsluiten die gegevens via koppelingen, die complex en kwetsbaar zijn. Ze kopiëren veelal gegevens naar de eigen omgeving. Terwijl het beter zou zijn om gegevens gemeenschappelijk te delen en

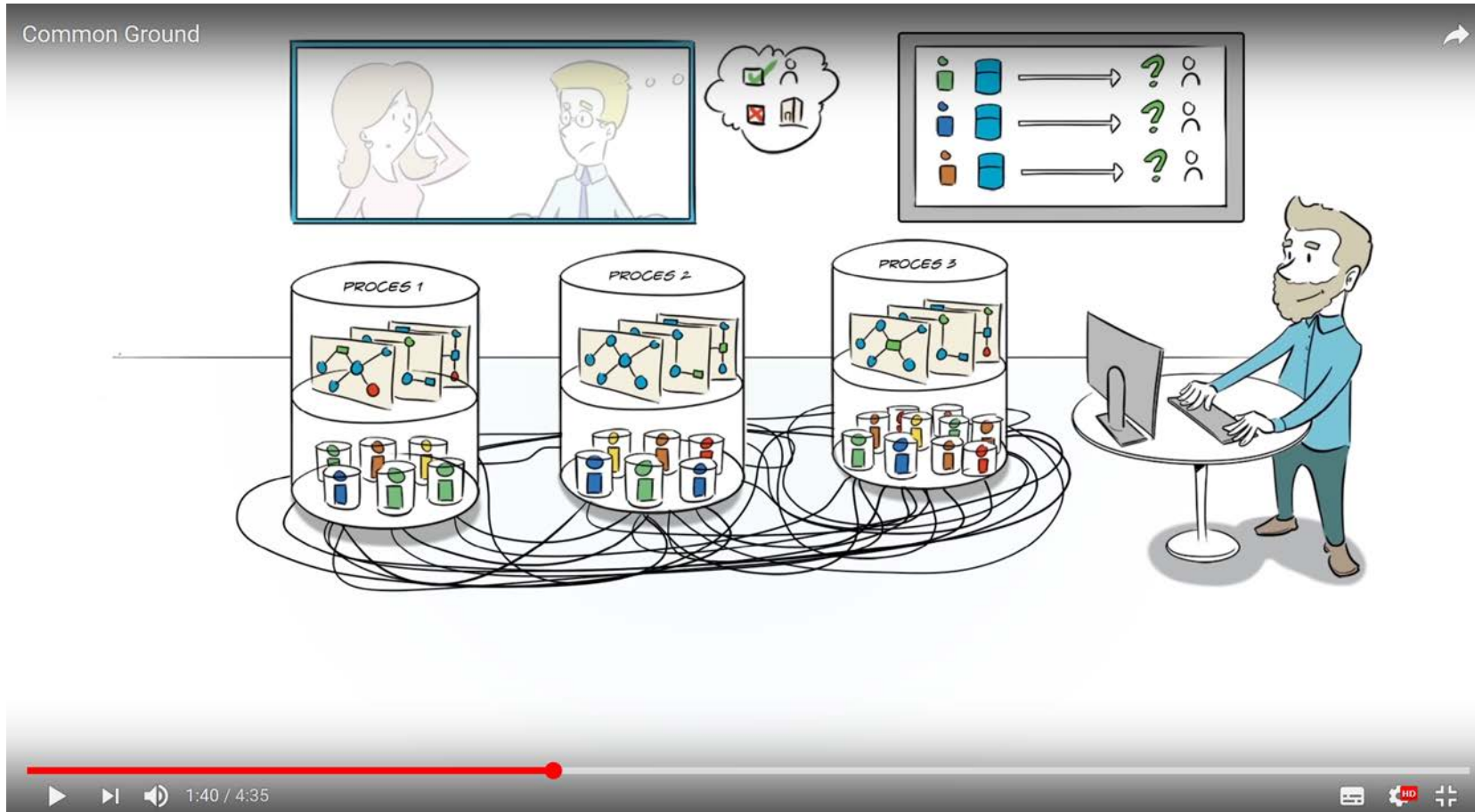
Gewijzigd:
17 maart 2018

Over deze ontwikkeling

- > Maatschappelijke en bestuurlijke ontwikkelingen
- > Start: september, 2017
- > Eind: augustus, 2019



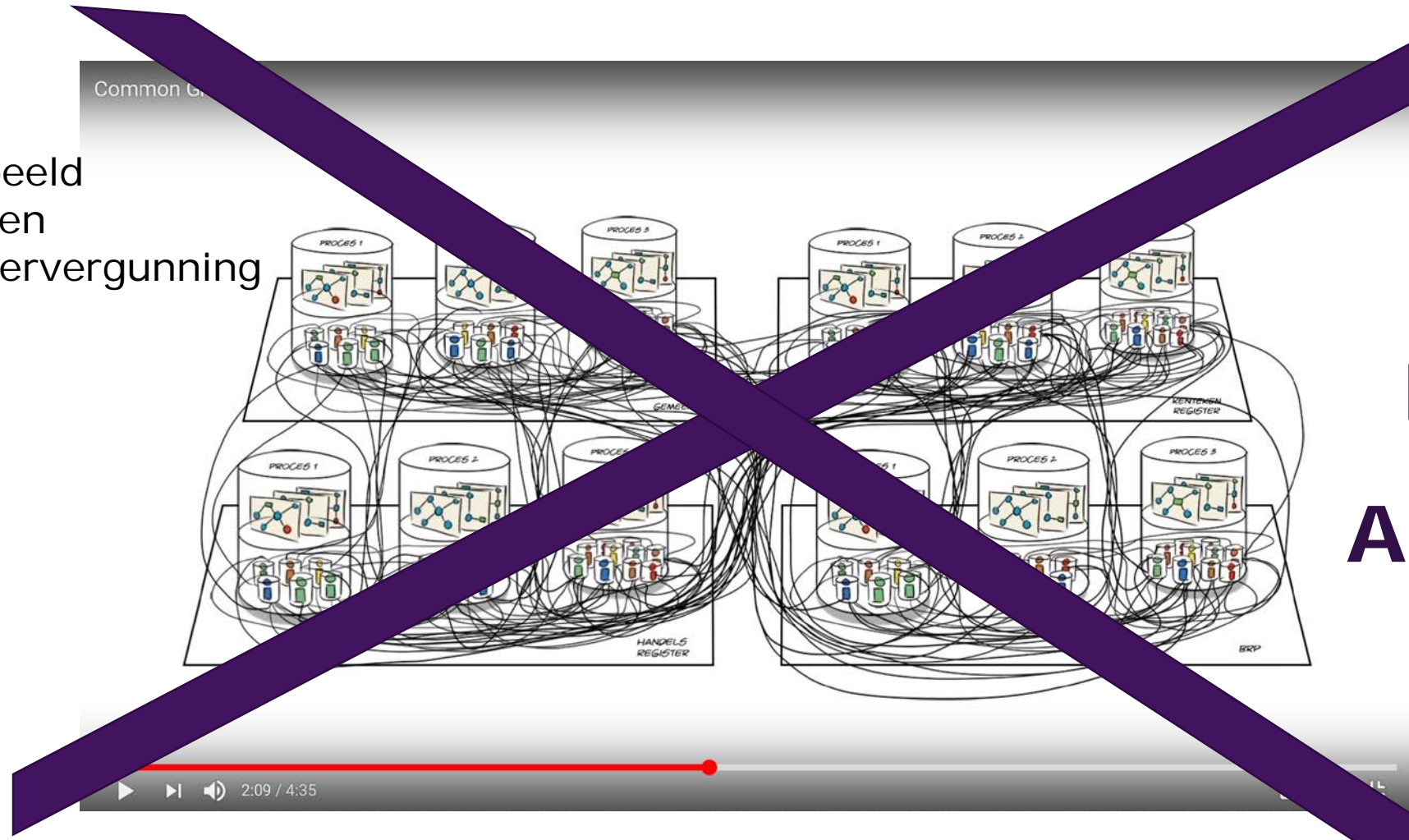
Nu: Eindeloos data kopiëren en synchroniseren





En daardoor: Dataspaghetti

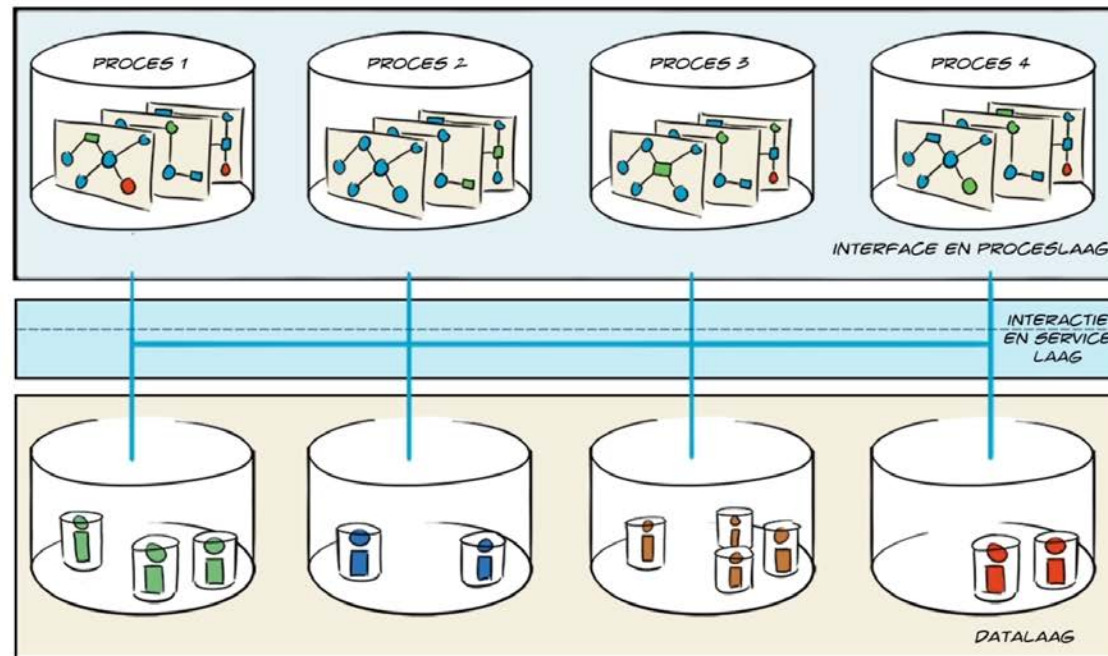
Voorbeeld
Van een
parkeervergunning



**DAT
MOET
ANDERS**



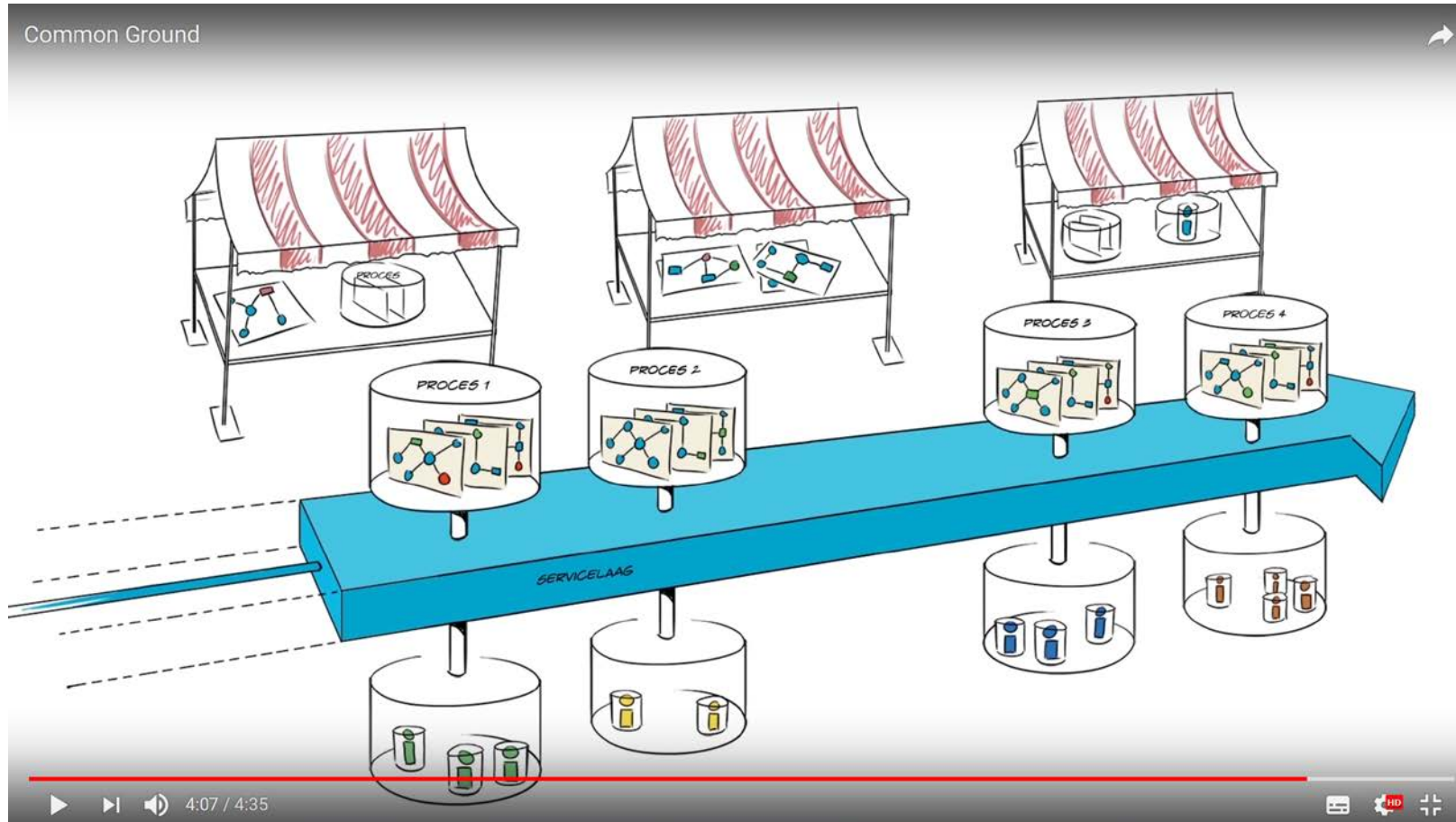
Data en applicaties scheiden en een Servicelaag om informatie te onsluiten



Data blijft bij de bronhouder en alleen de bronhouder mag data wijzigen



Meerdere aanbieders werken aan één antwoord





Doel REV

De Nota van Toelichting van het Bkl:

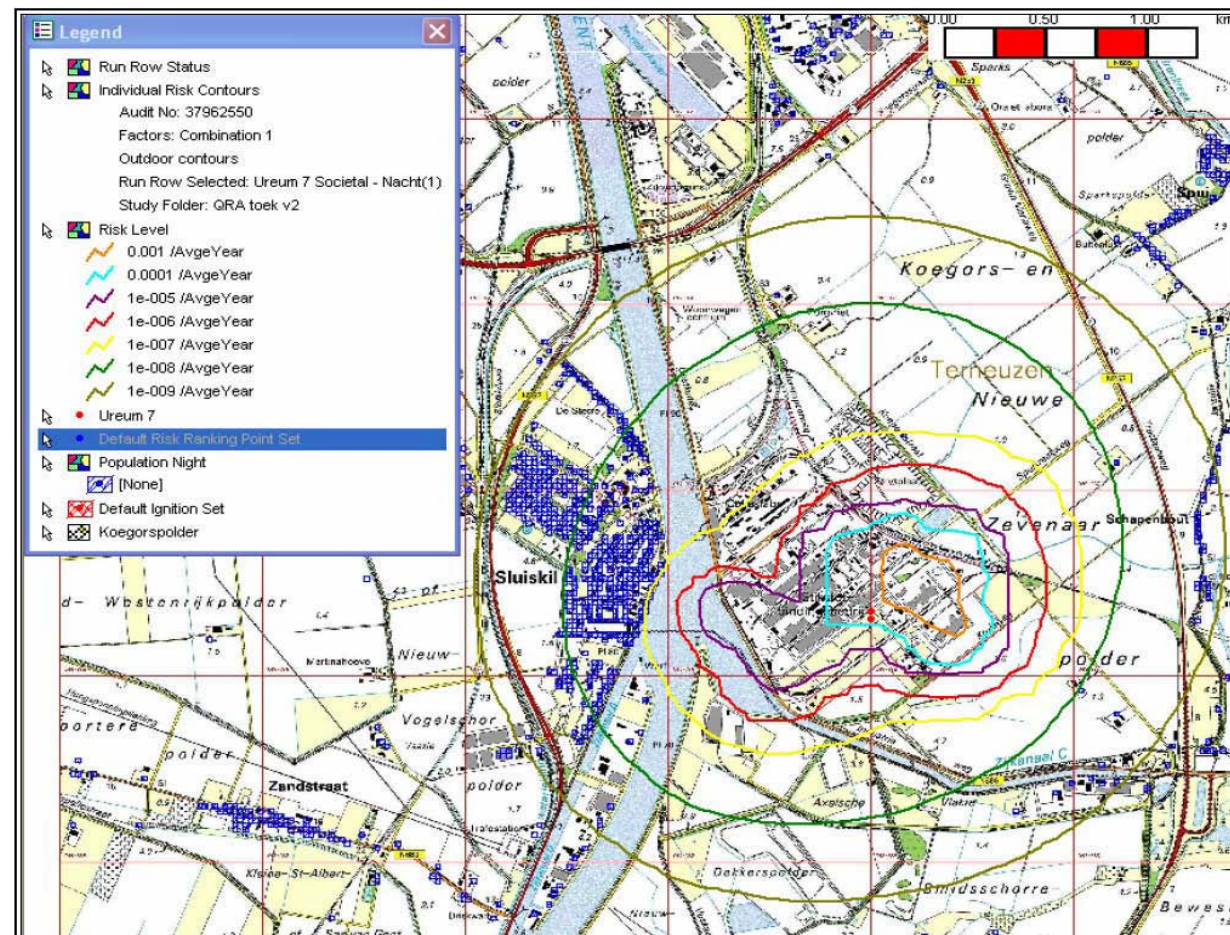
*“Het doel van het register is **burgers en bedrijven** informatie te bieden, zodat zij zich een **beeld kunnen vormen** van de risico's van **activiteiten met externe veiligheidsrisico's** in hun omgeving. Daartoe behoren ook activiteiten met externe veiligheidsrisico's waarvoor in het Besluit activiteiten leefomgeving afstanden zijn bepaald en windturbines. **Naast het bieden van informatie aan derden is het register van belang voor een deugdelijke besluitvorming over vooral omgevingsvergunningen en omgevingsplannen.**”*

Bron: Stb. 2018, 292, par. 13.2.1



RoI REV

- Omgevingswet brengt besluitvorming mbt toedeling functies onder in **Omgevingsplan**
- In Omgevingsplan: gebiedsfuncties (woongebied, bedrijventerrein, gemengd gebied) met daaronder evt. bedrijfsmatige activiteiten
- REV geeft – **een ieder** – inzicht hoe externe veiligheid is geregeld
- Gebruik door burger, bedrijven en (overheids)professional
- ➔ REV speelt vooral in ruimtelijke context



Onderdeel toelichting bestemmingsplan Sluiskil

We hebben al kaarten...



Atlas Leefomgeving

🏠 Kaarten Nieuws ▾ Meer weten ▾ Agenda Meedoen Atlas Werkconferentie 2019

Zoeken

Atlas Leefomgeving

Informatie object

51.876747, 4.360891
84329, 432522

Inrichtingen gevaarlijke stoffen (2)

BEVOEGD_GEZAG	Gemeente
WM_VERGUNNING	9839110
TOTALEOPSLAGBESTRIJDINGSM	
DATE_CHANGED	03-07-20
SCENARIO	
PEILDATUM	2010-03-
POPULATIE	
POSTCODE	3194AJ
GEMEENTE	Rotterda
PLAATS	Hoogvlie
HUISNUMMER	496
STRAAT	Vondelin
AUTORISATIE_DT	05-10-20
AOBJECTID	0599010
URL	http://prc.argumen.Z*8zke-I
REDEN_OPNAME	Registrat

Geselecteerde kaartlagen

Thematische lagen ▾

Alle kaartlagen tonen

Inrichtingen gevaarlijke stoffen ▾

Transparantie: 0%

Inrichtingen gevaarlijke stoffen

- BRZO bedrijf
- Ammoniak koelinstallatie
- Inrichting nucleair
- LPG tankstation
- Vuurwerkopslag
- Rangeerterein gevaarlijke stoffen
- Inrichting defensie
- Inrichting vervoer
- Opslaglocatie
- Inrichting met ontplofbare stoffen
- Overige inrichtingen
- Terreingrens

Meer informatie
Laag verwijderen

Achtergrondlagen >

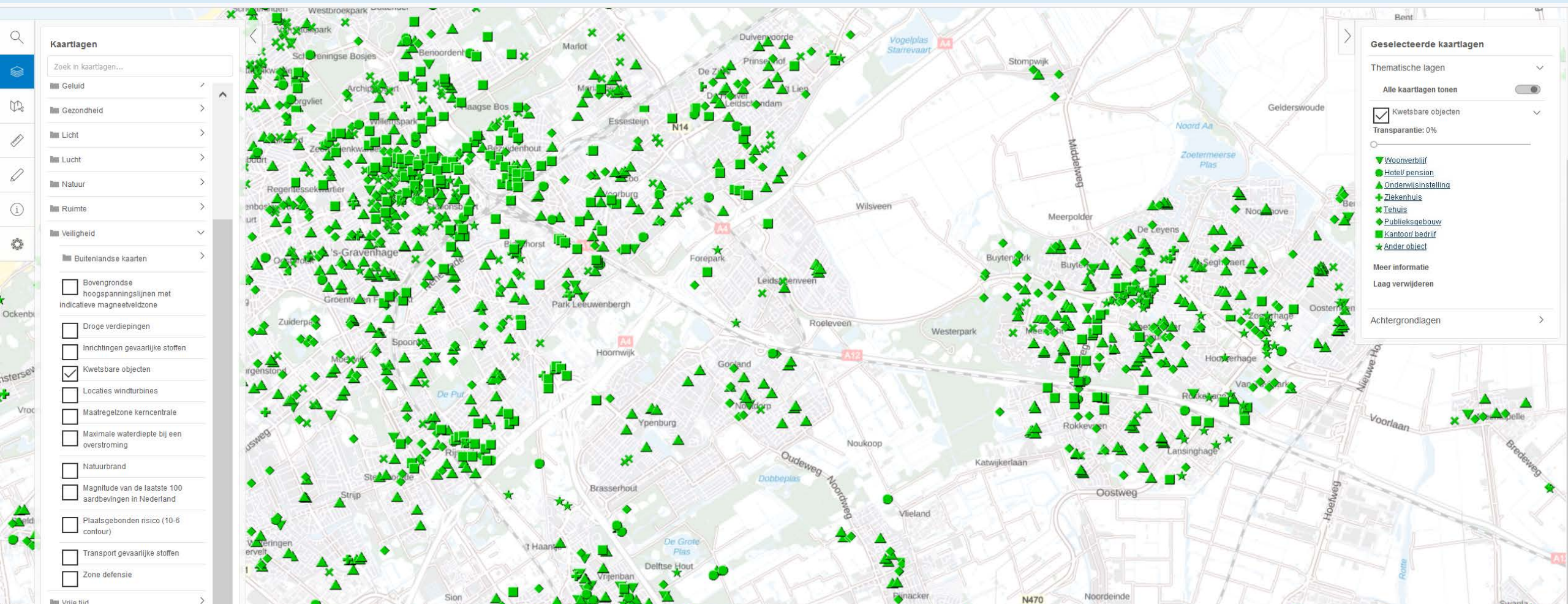
Kwetsbare objecten in de Atlas Leefomgeving

Atlas Leefomgeving

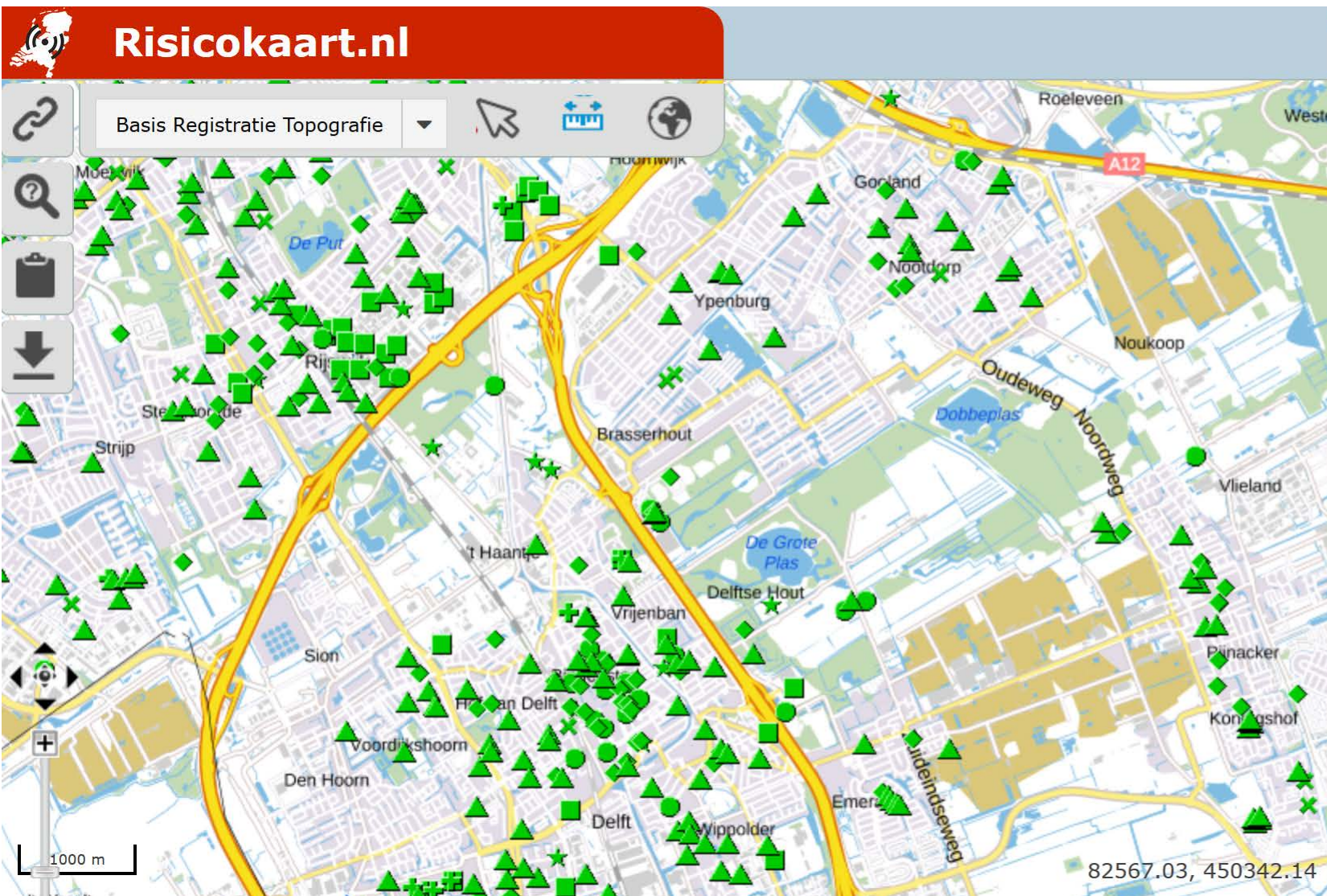
🏠 Kaarten Nieuws ▾ Meer weten ▾ Agenda Meedoen Atlas Werkconferentie 2019

Zoeken

Atlas Leefomgeving



Kwetsbare objecten in de risicokaart



EN

In- of uitklappen

Kaartlagen Themaklezer Legenda Transparantie

Alle lagen uit

Kwetsbare objecten

- Woonverblijf
- Onderwijsinstelling
- Ziekenhuis
- Tehuis
- Publieksgebouw
- Hotel/ pension
- Kantoor
- Ander object
- Gebieden en populaties

GBO Provincies 2018 - Risicokaart openbare viewer

?

Contouren in de Signaleringskaart

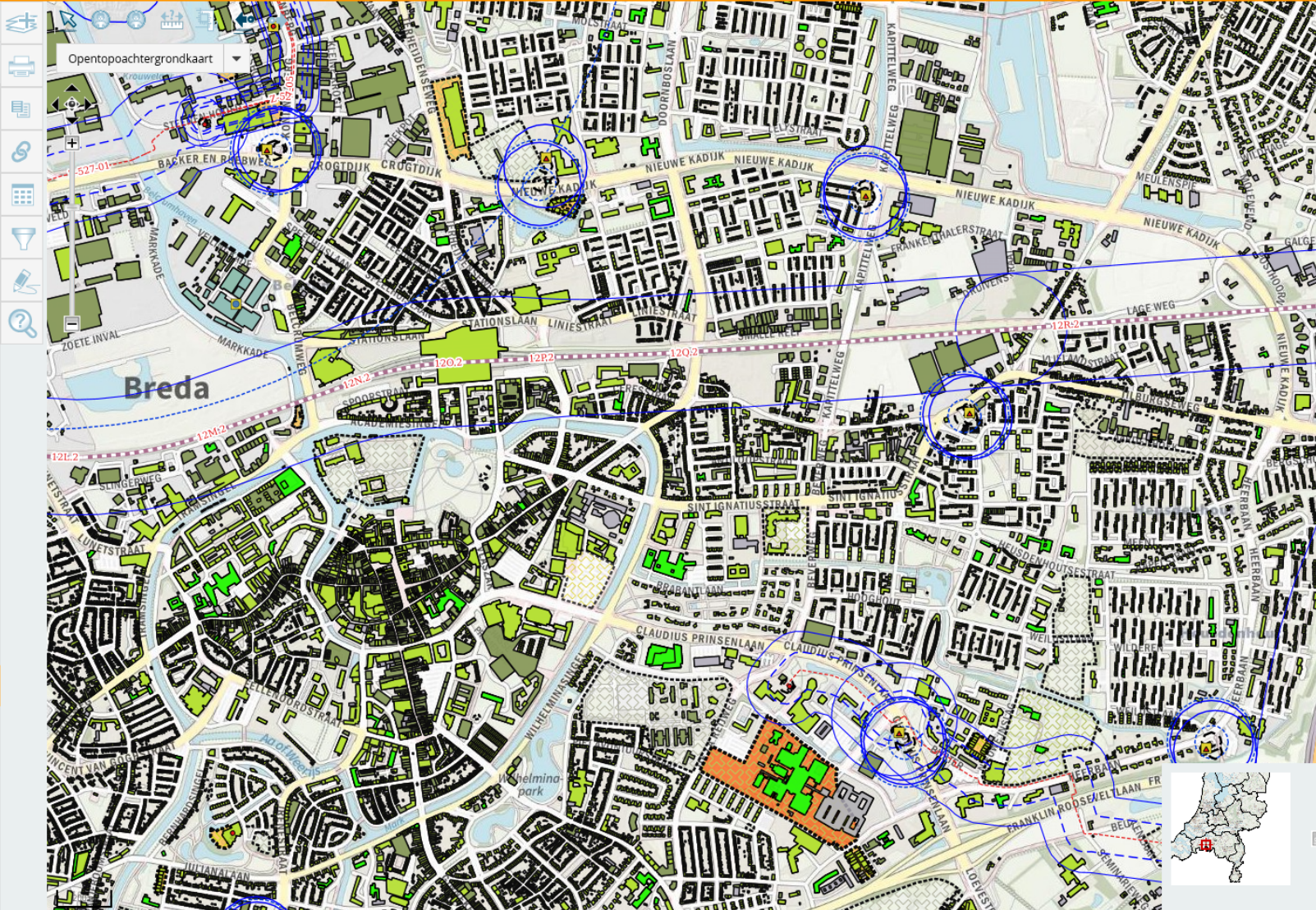
Signaleringskaart EV

Wachtwoord wijzigen | Uitloggen

in-/uitklappen

Kaartlagen

- Bestuurlijke grenzen
- EV QUICKSCAN
- EV: Inrichtingen RRGs
- EV: Basisnetroutes
- EV: Buisleidingen
- EV: andere relevante bronnen
- OV: Omgevingswet (in ontwikkeling)
- Kwetsbaarheid objecten
- BAG en Percelen
- Ruimtelijke plannen



in-/uitklappen

Legenda

- Begrenzing basisnet water (indicatief)
- 200m zones basisnet spoor (indicatief)
- 200m zones basisnet weg (indicatief)
- 200m zones basisnet water (indicatief)
- Buisleidingen RRGs
- PR 10-6 buisleidingen RRGs
- 100% letaalzone (indicatief) aardgas
- 1% letaalzone (indicatief) aardgas
- 1% letaalzone (indicatief) overig
- Kwetsbaarheid gebouwen (BKL)
 - Beperkt kwetsbaar
 - Kwetsbaar
 - Zeer kwetsbaar
 - Overige gebouwen
 - BEVI, geen toetsing
- Kwetsbaarheid locaties (BKL)
 - niet kwetsbaar
 - kwetsbaar
 - waarschijnlijk kwetsbaar
 - beperkt kwetsbaar
- Kwetsbaarheid gebouwen (BEVI)
 - Beperkt kwetsbaar
 - Kwetsbaar
 - Overige gebouwen

Transparantie Filteropties

Afdekklagen buiten grenzen:



Aandachtszones:



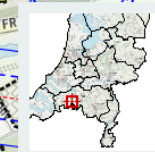
Overige vlakken:



Storingen, vragen over gebruik/inhoud en wensen voor aanpassingen kun je mailen naar: info@ev-signaleringskaart.nl

Deze viewer bevat relevante geo-informatie ten behoeve van de taakuitvoering van EV-specialisten van omgevingsdiensten en veiligheidsregio's.

Disclaimer: De eigenaar van de EV-signaleringskaart kan niet aansprakelijk worden gesteld voor enige schade die direct of indirect het gevolg is van het gebruik van deze kaart.

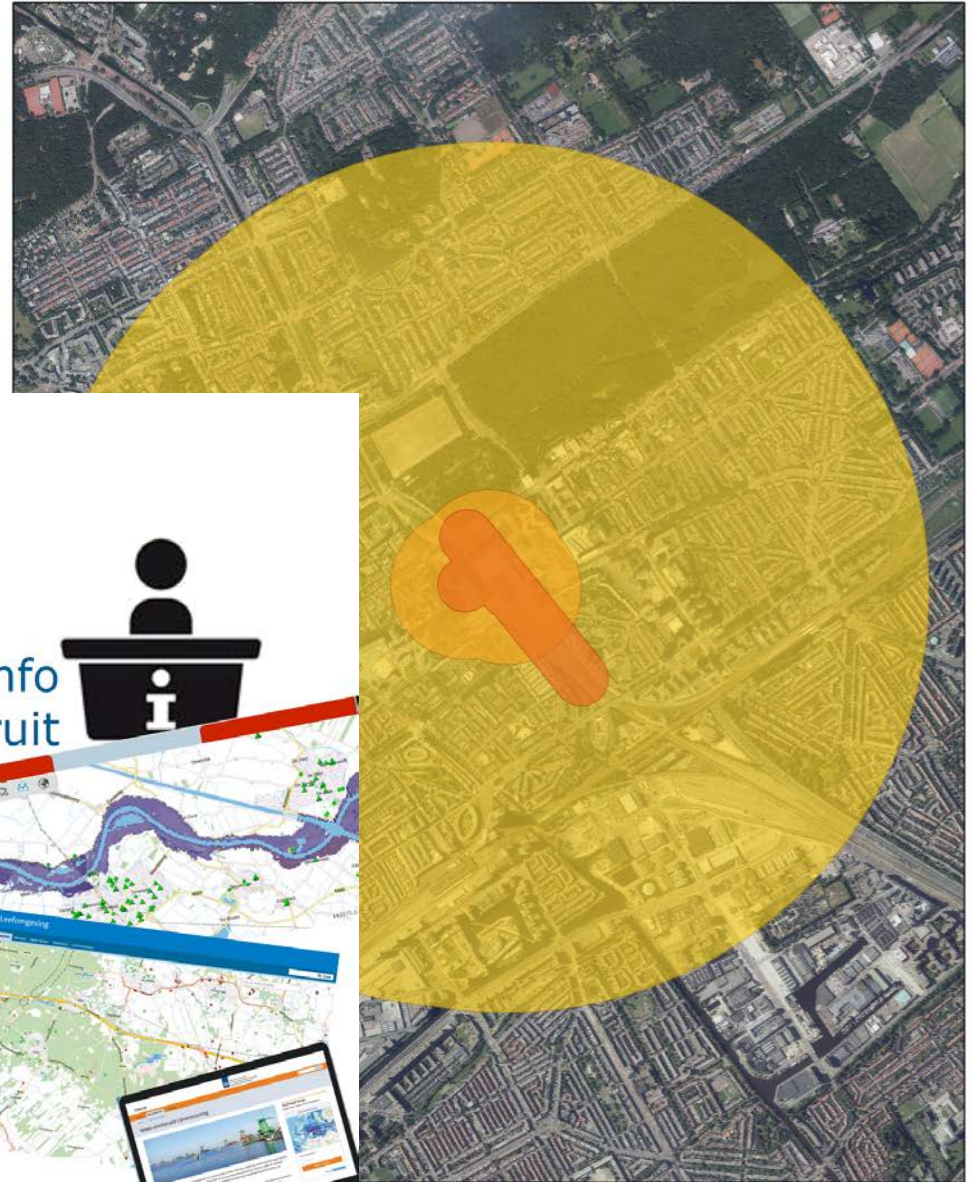




Aandachtsgebieden - fictief

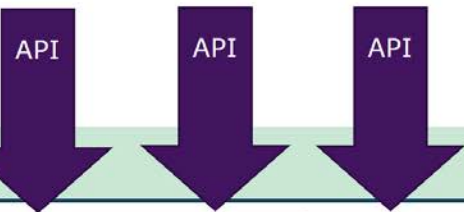
- Brand
- Explosie
- Gifwolk

Straks: Aandachtsgebieden in de Atlas

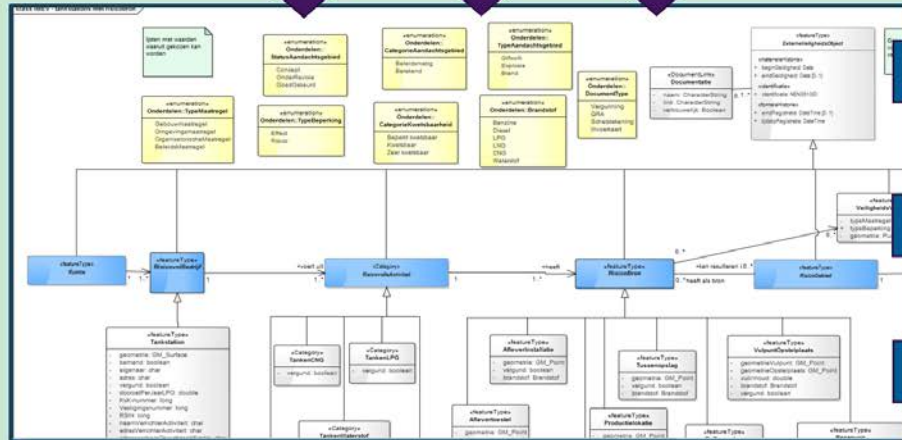


Diverse bronhouders

Data erin



Praktijkproef LPG-Tankstations



API

API

API

Info eruit



Scope REV

43+2 EV-activiteiten en KGL's in Bkl

- › Gasdrukregel- en –meetstation 1
- › Tanken van CNG
- › Tanken van LPG
- › Opslaan van brandstoffen in bunkerstations
- › Kleinschalig tanken van brandstoffen aan vaartuigen
- › Grootschalig tanken van brandstoffen aan vaartuigen
- › Mestvergiftingsinstallatie
- › Opslagtank voor gassen 1
- › Opslagtank voor gassen 2
- › Opslaan van brandbare vloeistoffen anders dan diesel in bovengrondse opslagtanks
- › Opslaan van brandbare vloeistoffen anders dan diesel in ondergrondse opslagtanks
- › Opslaan van gevaarlijke stoffen in verpakking 1
- › Opstellen van voertuigen, opleggers of aanhangers met gevaarlijke stoffen
- › Koelinstallatie met ammoniak
- › Opslagtank voor gassen
- › Opslaan van gevaarlijke stoffen in verpakking 2
- › Opslaan van vaste minerale anorganische meststoffen
- › Tankstation: LPG en waterstof 1
- › Tankstation: LPG en waterstof 2
- › Vervoer Basisnet
- › Windturbine 1
- › Buisleiding met gevaarlijke stoffen
- › Windturbine 2
- › Koelinstallatie met ammoniak
- › Opslagtank voor gassen
- › Opslagtank voor vloeistoffen en tankcontainer of verpakking die wordt gebruikt als opslagtank voor vloeistoffen
- › Opslaan van gevaarlijke stoffen in verpakking 3
- › Seveso-inrichting
- › Gasdrukregel- en –meetstation 2
- › Metaalindustrie: cyanidehoudend bad
- › Opslag- en transportbedrijf, groothandel en containeroverslag: Seveso-hoeveelheid
- › Tankstation: LNG
- › Mijnbouwwerk
- › Andere insluitsystemen
- › Spoorwegemplacements
- › Explosieaandachtsgebieden Vuurwerk
- › Civiele Explosieaandachtsgebieden
- › Militaire Explosieaandachtsgebieden
- › **Wegen, niet zijnde basisnet**
- › **Nucleaire installaties**

**(TOEGELATEN) KWETSBARE
GEBOUWEN EN LOCATIES**



REV opzet: start met 7 activiteiten (2019)

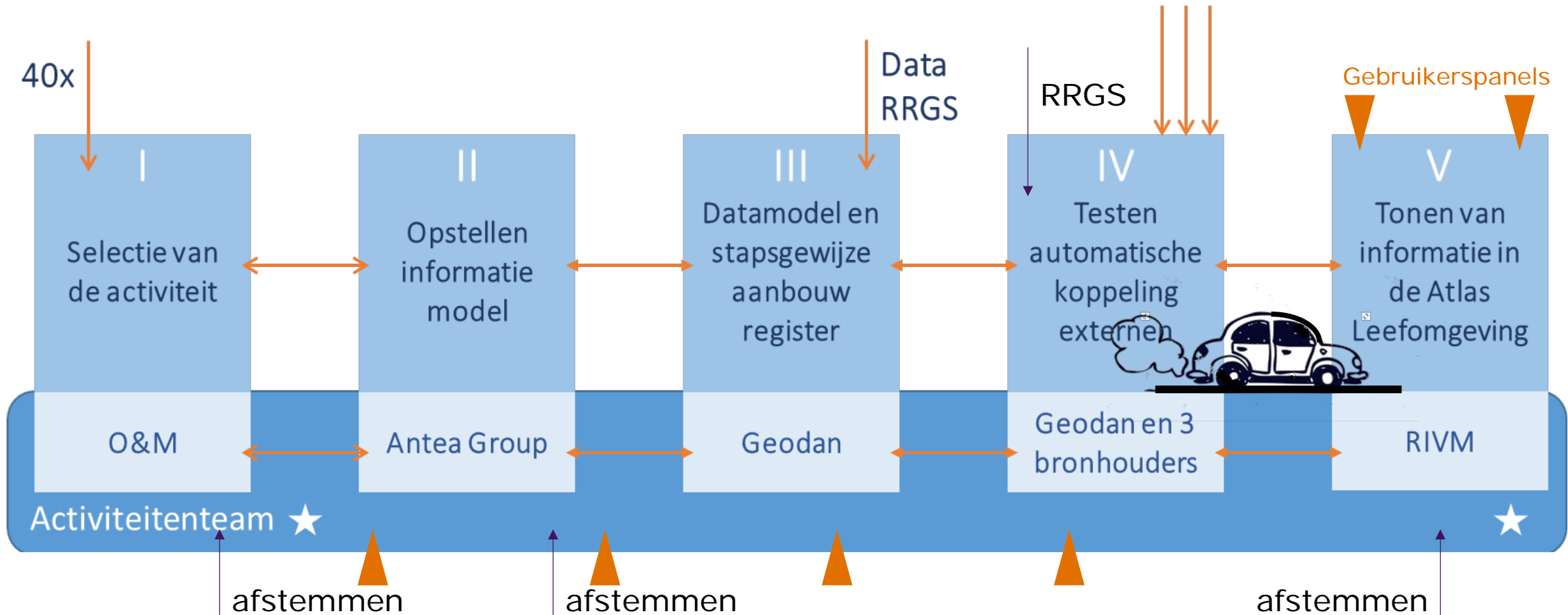
	Activiteit	Bkl-bijlage/onderdeel
1.	Tanken van LPG	VII / A2
2.	Seveso-inrichting	VII / E6
3.	Buisleiding met gevaarlijke stoffen	VII / D2
4.	Basisnet – Spoor	VII / C1
5.	Explosieaandachtsgebieden Vuurwerk	VIII / A-B
6.	Windturbine	VII / D1 en E1
7.	Opslaan van gevaarlijke stoffen in verpakking	VII / B3

+ **Aandachtsgebieden**

+ **Kwetsbare gebouwen en locaties**



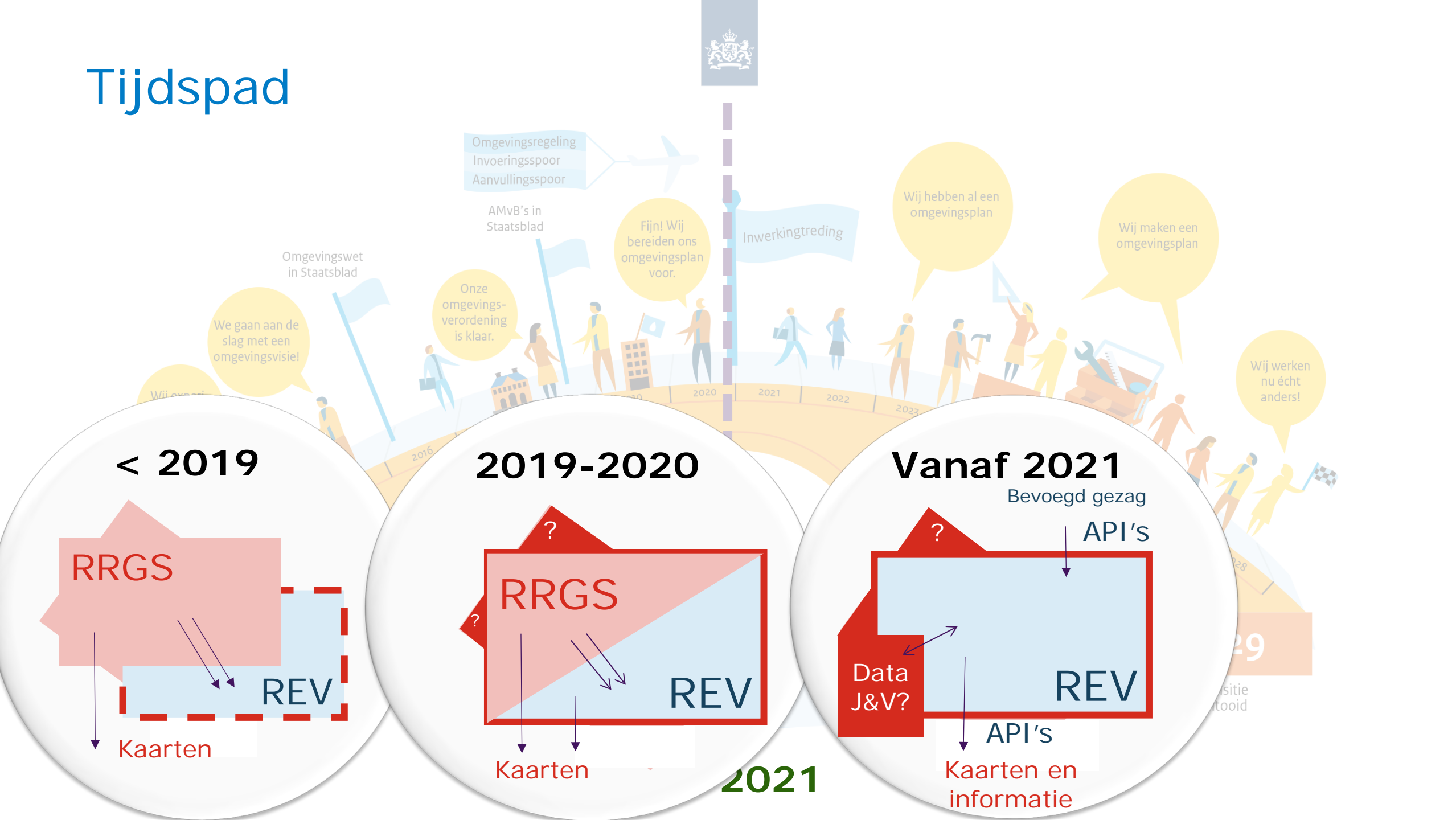
Activiteit door "wasstraat"



De Omgevingswet



Tijdspad





LPG-tankstations als eerste activiteit

- › Begeleiding door activiteitenteams
 - Inhoudelijk deskundigen
 - Betrokkenen (BG's, OD's, VR's)
 - Automatiseerders
- › Bouw van REV
 - Stap-voor-stap / "aanbouw"
- › Beheer
- › Communicatie





LPG-tankstations als eerste activiteit

Algemene gegevens

- Locatie
- Bedrijfsnaam
- Activiteitsverantwoordelijke
- Wanneer (laatste) vergunningverlening/melding
- Aard risico
- Welke chemische stof(fen)



Veiligheidsafstanden [in m]

- > PR 10-6
 - Vulpunt (25, 35, 40)
 - Tankzuil (15)
 - Vloeistofvoerende leiding (25)
 - Evt. bovengrondse opslagtank (120)
- > Explosieaandachtsgebied
 - Vulpunt (160)
 - Evt. bovengrondse opslagtank (160)
- > Brandaandachtsgebied
 - Vulpunt (60)
 - Vloeistofvoerende leiding (60)

Rechter ziet viswinkel ook als snackbar: 'Moeilijk te geloven'

Door RICHARD VAN DE CROMMERT

Updated Gisteren, 19:35 Gisteren, 19:24 in BINNENLAND



🔊 Lees voor ▶

AMSTERDAM - De Amsterdamse rechter vindt de viswinkel op de Leidsestraat een snackbar. Dat blijkt uit de uitspraak naar aanleiding van een rechtszaak tussen de viswinkel op de Leidsestraat tegen de hoofdstad. Deze uitspraak heeft volgens de ondernemersfamilie mogelijk verstrekkende gevolgen voor alle andere uitbaters. „Onze winkel wijkt namelijk in uitstraling en assortiment niet af van andere viswinkels.”



Op de hoek van de Leidsestraat en Kerkstraat werd een viswinkel geopend die ook haring en kibbeling voor directe consumptie verkoopt. Maar de gemeente vindt dat aandeel te groot in de totale verkopen van de zaak.

© ANKO STOFFELS

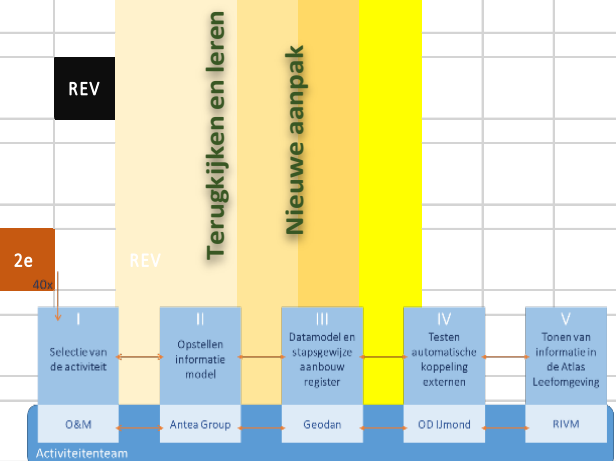


LAATSTE NIEUWS

- 12:38
Dit schrijft Willem Holleeder aan de rechter
- 12:38
EXTRA 'Aanslag Telegraaf ongekend in Nederland'
- 12:32
Nederlander (54) komt om in Zwitserse Alpen
- 12:24
EXTRA Onderscheiden militair: 'Je moet er levend uitkomen'
- 12:19
Nieuwe muizenplaag Friesland dreigt



	2019																		2020																		
	34	35	36	37	38	39	40	41	42	43	44	45	46	47	48	49	50	51	52	2	3	4	5	6	7	8	9	10	11	12	13	14	15	16	17	18	19
LPG	0.5		1e		0.9		DM+ API	TEST	TEST	TEST	ALO	2e		REV					kerst																		
Basisnet			0.5		1e		0.9		DM+ API			TEST	TEST	TEST	ALO	2e							TEST	TEST	ALO	3e		REV									
Seveso		kaart			0.5		1e		0.9		DM+ API		TEST	TEST	TEST	ALO	2e					TEST	TEST	REV													
Buisleidingen						0.5		1e		0.9		DM+ API	TEST	TEST	TEST							ALO	2e		REV												
Vuurwerk										0.5		1e		0.9							DM+ API	TEST	TEST	TEST	ALO	2e		REV									
Windturbines								0.5		1e		0.9		DM+ API	TEST	TEST					TEST	TEST	ALO	2e		REV											
Opslag											0.5		1e		0.9								DM+ API	TEST	TEST	TEST	ALO	2e		REV							
KGL	ANTEA		Opstellen informatiemodel		IMREV 0.5	1e	Overleg akt.team	IMREV 0.9	Atlas kaarten	3x testen	REV-product LPG																										
Aandachtsgebieden							AKKOORD door Geodan en lenW		GEODAN	Opstellen datamodel en uitbouw API	DMREV + API	2e	Overleg akt.team																								
Opschaling	Moeder API																							0.5		1e		0.9			DM+ API	TEST	TEST	TEST	ALO	2e	



Terugkijken en leren

Nieuwe aanpak



Het activiteitenteam is van wisselende samenstelling, maar bestaat om te beginnen uit:

- Projectleider
- Rianne Dobbelsteen (IenW/O&M)
- Hans de Waal (IenW/O&M);
- Taco Kooistra (IenW/O&M)
- Themacoördinator (IenW/O&M, dan wel RWS of Prorail);
- Deskundigen, afhankelijk van het thema;
- Vertegenwoordiging van minimaal één bevoegd gezag en één bronhouder;
- Bronhouders uit de pilot: Kenneth Brouwers (OD IJmond), John Rayer (i-Go), Rogier Wegerif (OD MH);
- Contactpersoon uit het Communicatieteam (zie hoofdstuk 6.3)
- Vertegenwoordigers van de uitvoerders in de keten: Antea Group, Geodan, RIVM.



Info REV

- Website met voortgang REV onder de Atlas Leefomgeving (werk in uitvoering)
www.RegisterExterneVeiligheid.nl
- Nieuwsbrief en 'roadshow'
- Helpdesk via: REV@minienw.nl
- Support van 2020-2025 door RWS/Infomil



Dank voor jullie aandacht!



Meedoen??

REV@minienw.nl

INPUT
(buiten scope)

40x

Selectie van de activiteit

OUTPUT
(buiten scope)

