



Transport

Deel 1: Routeren

Deel 2: Basisnet

Kennistafel Transport

7 december 2010

Programma

- Routeren
- Vragen over routeren
- Basisnet 2011
- De praktijk in voorbeeldsituaties

Routeren

Alex de Roos

Routeringsregeling

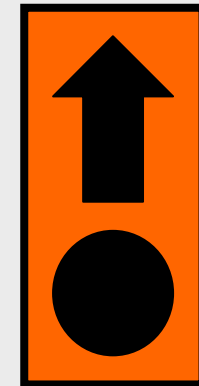
- H III Wet vervoer gevaarlijke stoffen
- Art 11, lid 1 verbiedt het vervoer van alle gevaarlijke stoffen door de bebouwde kom.
- Art 11, lid 2 kent daarop 2 uitzonderingen:
 - ten behoeve van laden of lossen binnen de bebouwde kom;
 - er redelijkerwijs geen route buiten de bebouwde kom beschikbaar is

Routeringsregeling

- Art 18, lid 1 biedt gemeente de bevoegdheid voor het aanwijzen van een route waarover routeplichtige stoffen bij uitsluiting mogen worden vervoerd
(LPG, Toxisch, Vuurwerk zijn routeplichtig; benzine en diesel niet)
- Rijk en provincie geven daartoe bij haar in beheer zijnde wegen vrij
(art 14 resp. 16)
- Route moet aansluiten op route van buurgemeenten

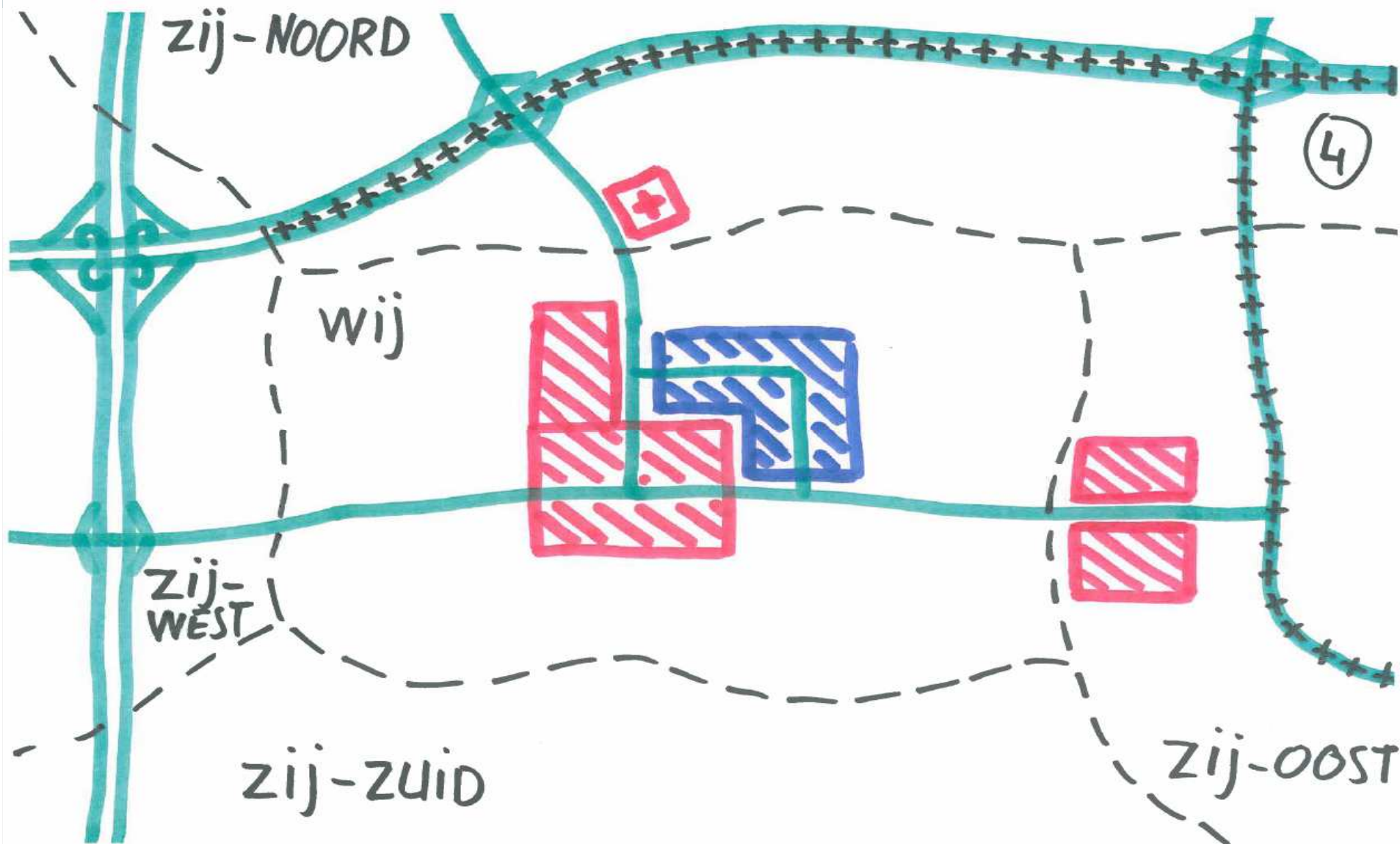
Routeringsregeling

- Route wordt aangegeven met behulp van routeborden (art 20):
- Art 21 regelt het uiteindelijk verbod op vervoer van routeplichtige stoffen buiten de aangewezen route
- Ten behoeve van laden / lossen buiten de aangewezen route kan gemeente ontheffing verlenen (art 22)



Wijziging Wvgs ivm vaststelling basisnet

- Routeringsregeling wordt zoveel als mogelijk intact gelaten
- In plaats van wegen vrijgeven wijst Rijk een basisnet aan
- Deze wegen kunnen in routeringsbesluit niet meer uitgesloten worden
- Er wordt nog nagedacht over een zelfde bevoegdheid voor provincie ten aanzien van provinciale wegen



Wanneer routeren?

- Routeplichtige stoffen (m.u.v. benzine/diesel)?
- Aanzienlijk aantal laad- en losplaatsen?
- Bereikbaarheid van deze laad- en losplaatsen?
- Alternatieve routes?
- Voorkomen van sluipvervoer?
- Aansluiten bij route buurgemeente?
- Kun je het op een andere manier regelen; bijv. covenant?

“Niks doen is ook een optie”

Welke route?

- Route door dichtbevolkte gebieden of langs (bijzondere) kwetsbare objecten of milieugebieden?
- Zijn er ‘onveilige’ weggedeelten of kruisingen?
- Knelpunten voor de hulpverlening en rampenbestrijding?
- Grote publieksevenementen?
- Planologische ontwikkelingen?
- Route buurgemeente?

Conclusies

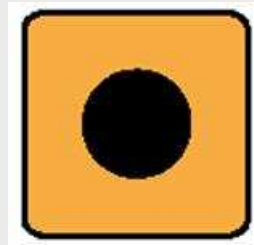
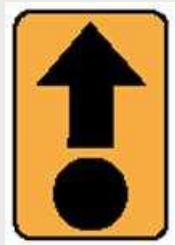
- Bebouwde kom met algemene bepaling al beschermd
- Convenant bij beperkt aantal betrokken bedrijven
- Met routeren kan:
 - Gebruik veiligste/voorkeur- route worden geborgd
 - Beter aangesloten worden op buurgemeenten/regio
 - Sluipvervoer worden voorkomen
- Toezicht/handhaving (nog) moeilijk te regelen

Vragen

- Meerwaarde routeren?
- Nadelen van routeren?
- Toezicht en handhaving?
- Bebording?

Bebordingsplan

- Bebordingsplan conform vastgestelde route
- Aanvraag bij de wegbeheerder (bijv. RWS of Provincie)
- CROW richtlijn 222, bebording alleen bij:
 - Aangesloten afritten auto(snel)wegen, of
 - Gelijkvloerse bewegwijzerde kruisingen, of
 - Einde route gevaarlijke stoffen



Deel 2: Basisnet

Vincent van Erp
Rogier Wegerif

Basisnet

- Doel: duurzaam evenwicht creëren tussen het vervoer van gevaarlijke stoffen, ruimtelijke ontwikkelingen en veiligheid.
- Duidelijke risicogrens aan vervoer
- Duidelijkheid voor ruimtelijke ontwikkelingen

Basisnet

- Eindrapportage Basisnet weg gereed;
- Definitief ontwerp Basisnet water gereed;
- Plaatsgebonden risico 10^{-6} en vervoercijfers basisnet (voor berekenen GR) nu al opgenomen in circulaire Risiconormering Vervoer Gevaarlijke Stoffen

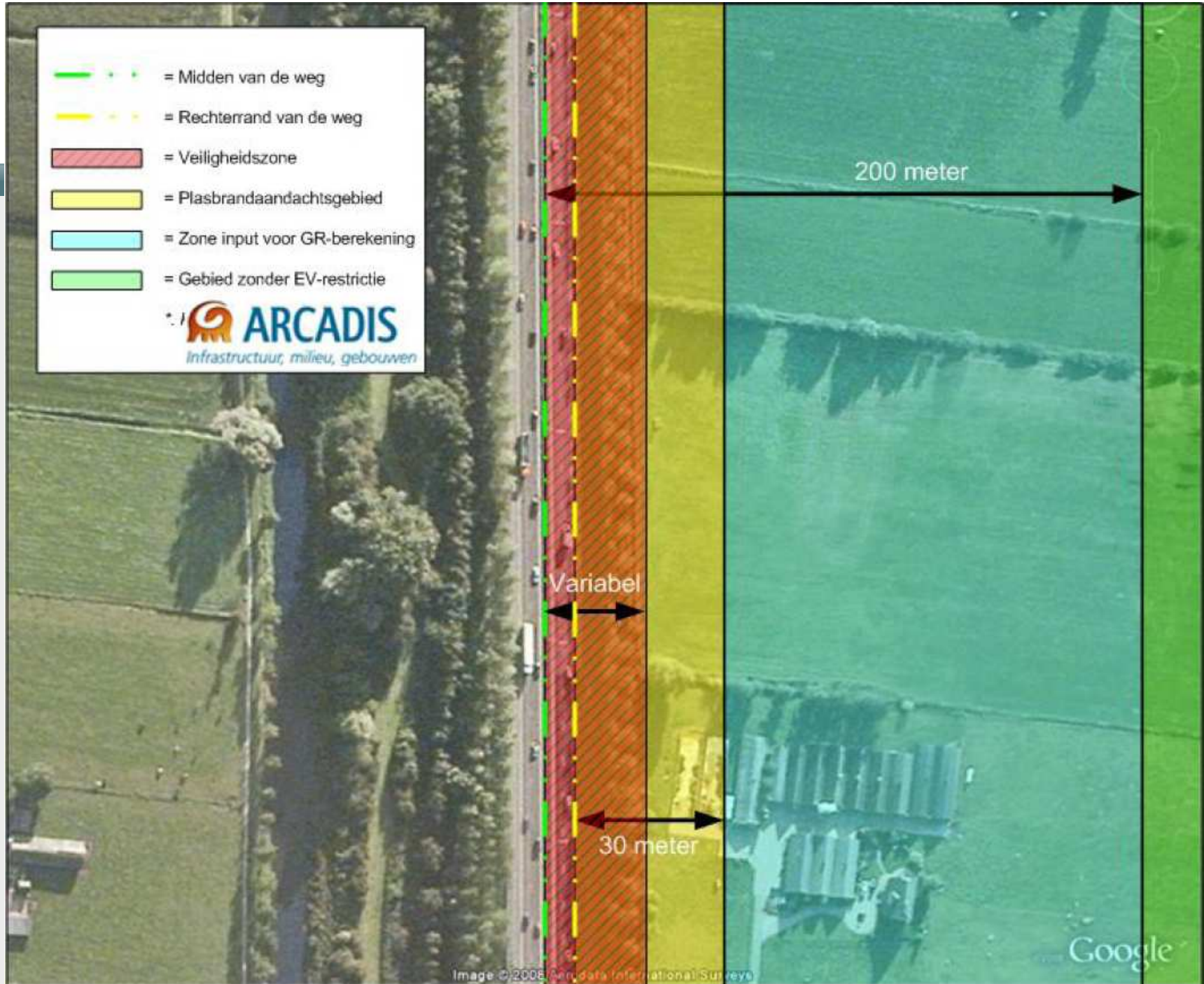
Basisnet spoor

Regels tot 2012

- Bouwplannen toetsen aan de circulaire Risiconormering Vervoer Gevaarlijke Stoffen (Prognose ProRail 2007, zonder BN maatregelen)
- Advies: maak ook berekening met BN maatregelen;
- Plaatsgebonden risico; berekening zonder BN maatregelen is maatgevend, totdat circulaire RNVGS is aangepast (april 2011);
- Verantwoording GR; gemeente mag BN berekening nu al gebruiken

-  = Midden van de weg
-  = Rechterraand van de weg
-  = Veiligheidszone
-  = Plasbrandaandachtsgebied
-  = Zone input voor GR-berekening
-  = Gebied zonder EV-restrictie

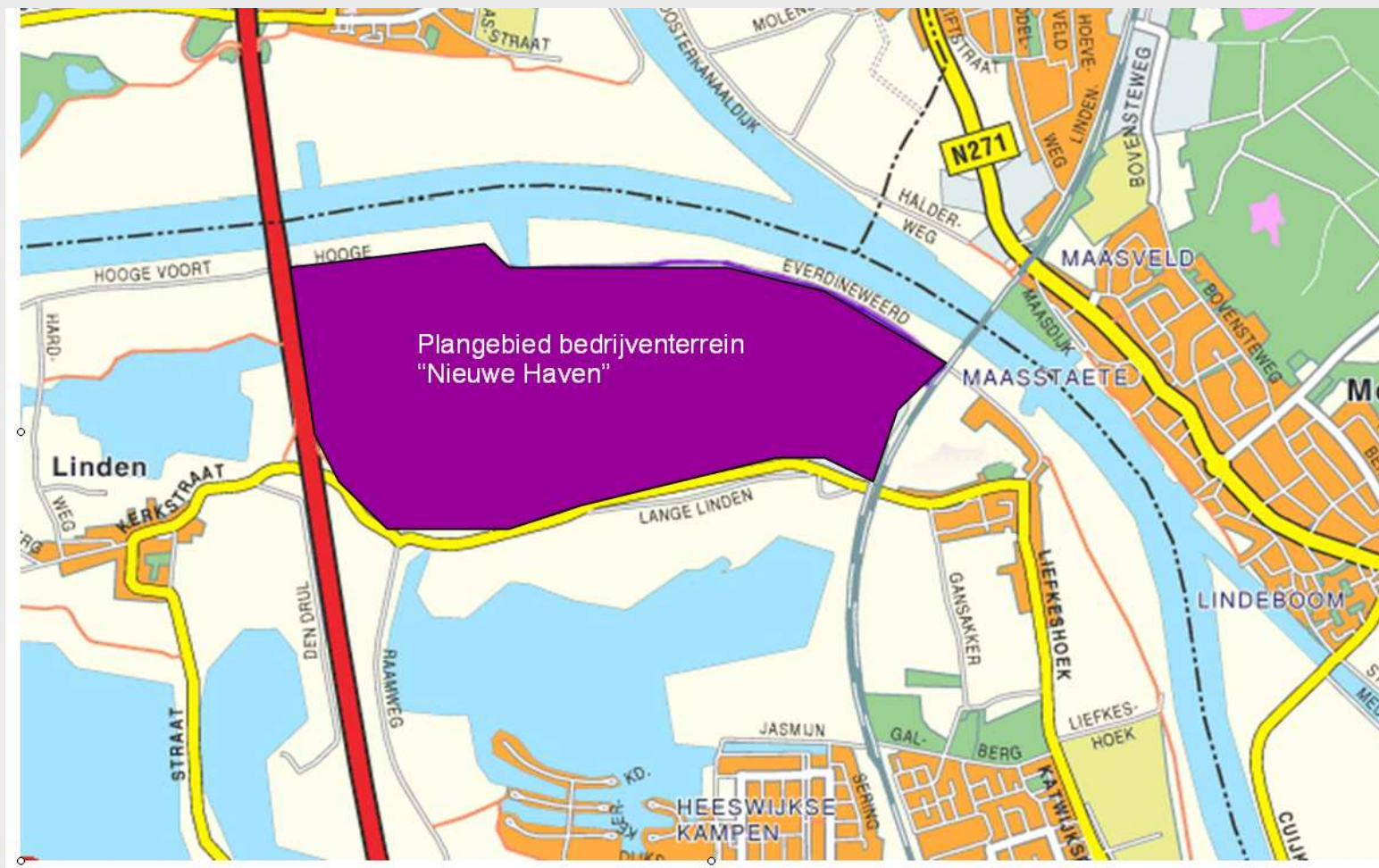
 **ARCADIS**
infrastructuur, milieu, gebouwen



Verantwoording GR

- verschillen tussen circulaire RNVGS en BTEV

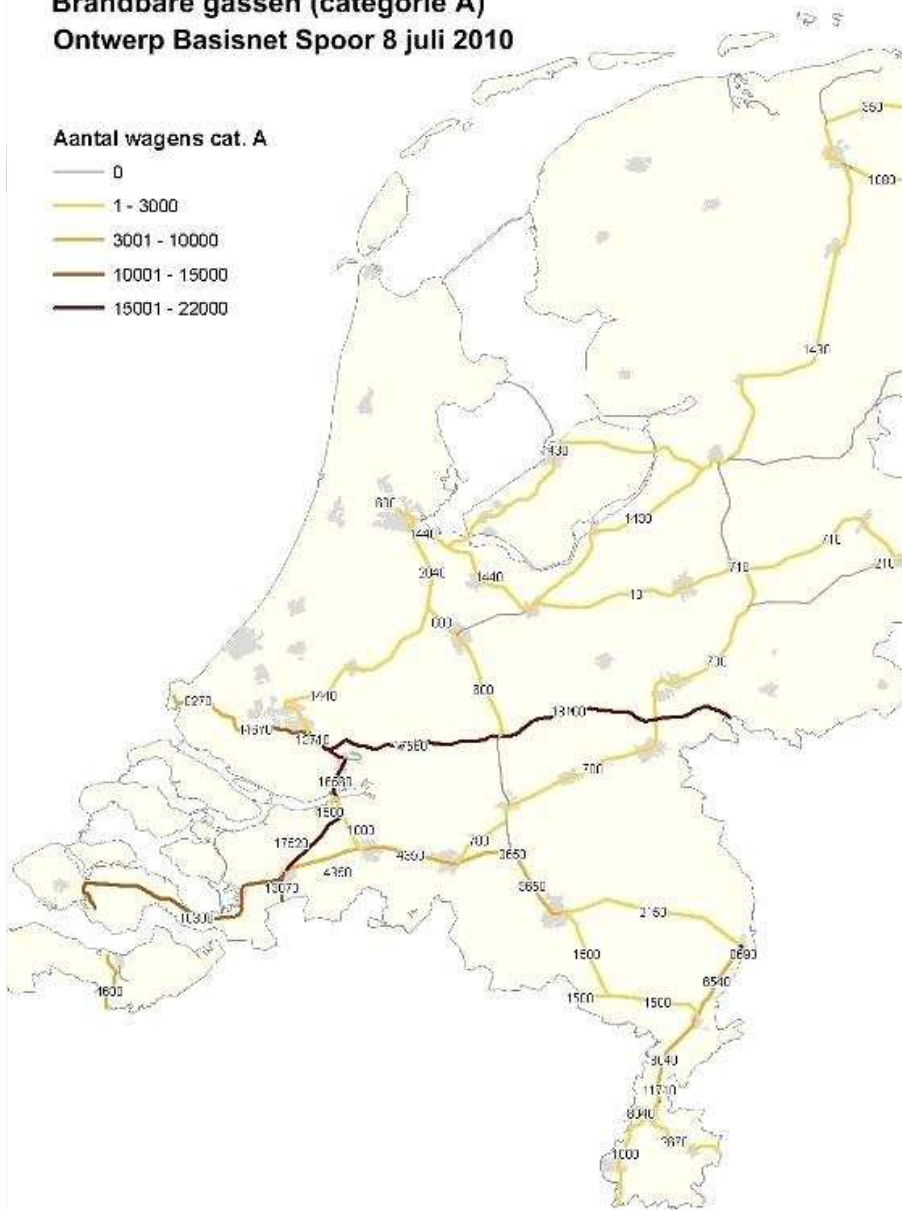
Casus “Nieuwe Haven”



Transportstromen 2020
Brandbare gassen (categorie A)
Ontwerp Basisnet Spoor 8 juli 2010

Aantal wagens cat. A

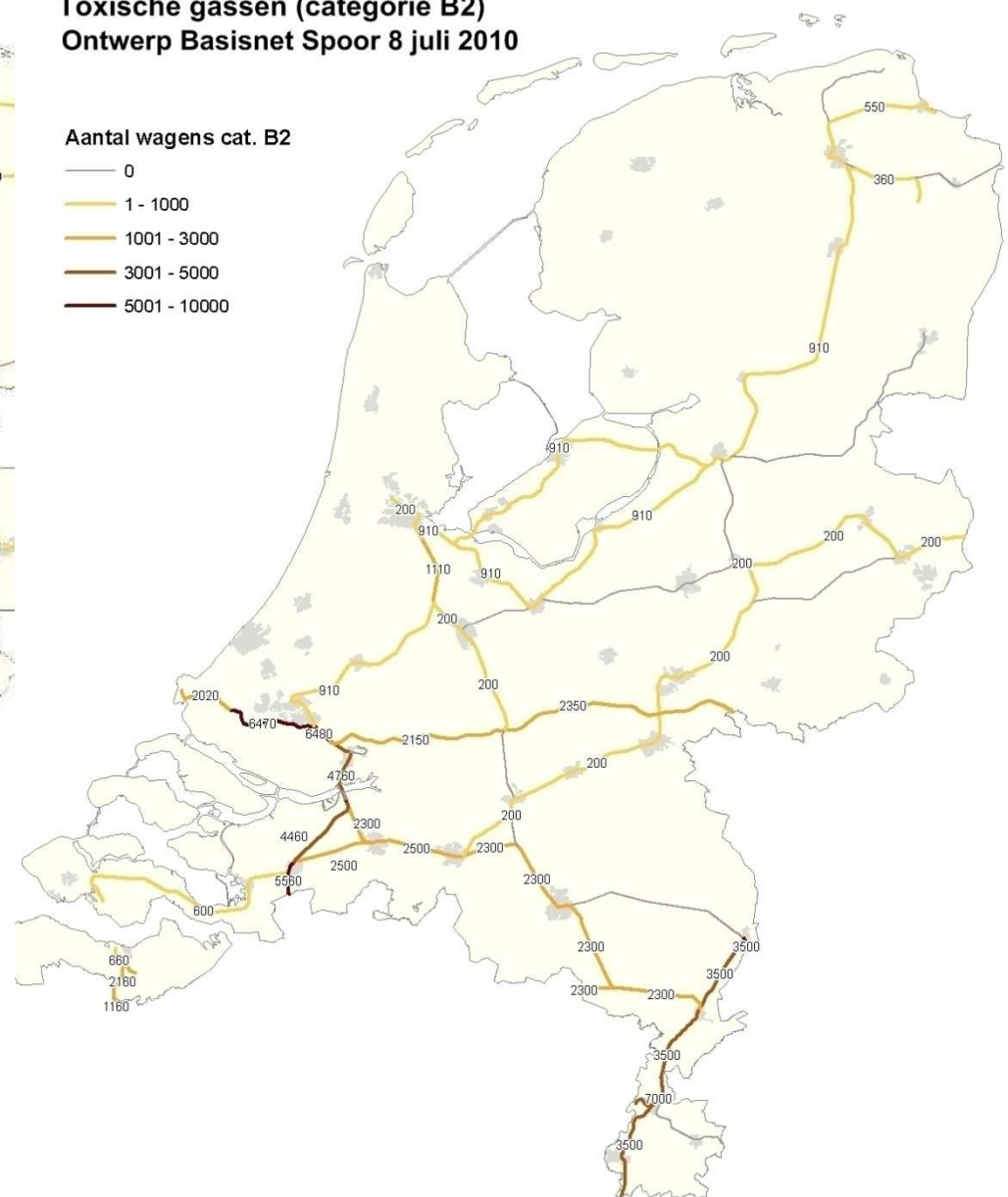
- 0
- 1 - 3000
- 3001 - 10000
- 10001 - 15000
- 15001 - 22000



Transportstromen 2020
Toxische gassen (categorie B2)
Ontwerp Basisnet Spoor 8 juli 2010

Aantal wagens cat. B2

- 0
- 1 - 1000
- 1001 - 3000
- 3001 - 5000
- 5001 - 10000



5.4. Beperkingen aan RO-ontwikkelingen

Voor de ruimtelijke ordening geldt:

- PR
 - Rode en zwarte vaarwegen: De PR 10-6 contouren liggen op het water en kunnen groeien tot de oeverlijn. Dit betekent: geen nieuwe kwetsbare bestemmingen binnen de waterlijnen, voor beperkt kwetsbare bestemmingen geldt dit als richtwaarde
 - Groene vaarwegen: geen beperking
- GR
 - Groene vaarwegen: geen GR verantwoording nodig vanwege nauwelijks merkbare effecten op het GR
 - Rode en zwarte vaarwegen: geen beleidsmatige wijzigingen in GR verantwoording, wel praktische, zie hfdst 6
- Plasbrandaandachtsgebied:
 - Rode vaarwegen: 40 m landwaarts vanaf de waterlijn
 - Zwarte vaarwegen: 25 m landwaarts vanaf de waterlijn en in uiterwaarden van vrijstromende rivieren
 - Groene vaarwegen: geen

Basisnet Water

Bij zwarte vaarwegen is wel een verantwoording nodig. Bij een bevolkingsdichtheid beneden de 1500 pers/ha dubbelzijdig en 2250 pers/ha enkelzijdig⁶ is een berekening van het GR echter niet verplicht. Proefberekeningen hebben aangetoond dat in die gevallen het GR beneden 0,1 x de oriënterende waarde ligt.

