

An aerial photograph of a large industrial port area. A wide river flows through the center, with numerous docks and piers extending into the water. On the left bank, there are several large industrial buildings with tall chimneys. On the right bank, there is a dense residential or commercial area. The foreground shows a large area of brown earth, possibly a construction site or a large-scale industrial project.

# Meer veiligheid en meer winst

Win-win-situaties in smart cities  
De casus 'Gevaarlijke Stoffen'



# The need for SMARTER CITIES

DRIVEN BY:

Sensors



Networks



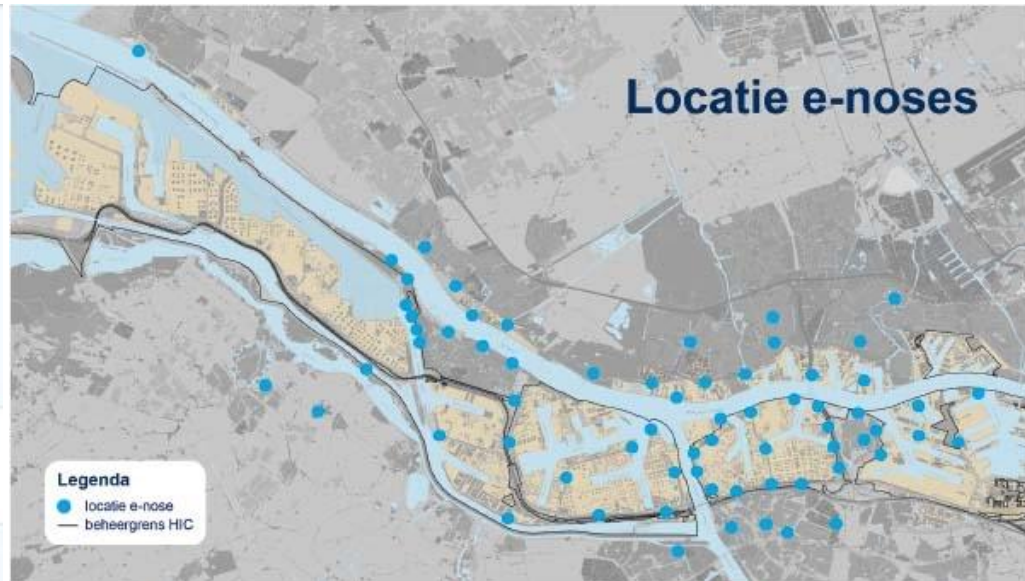
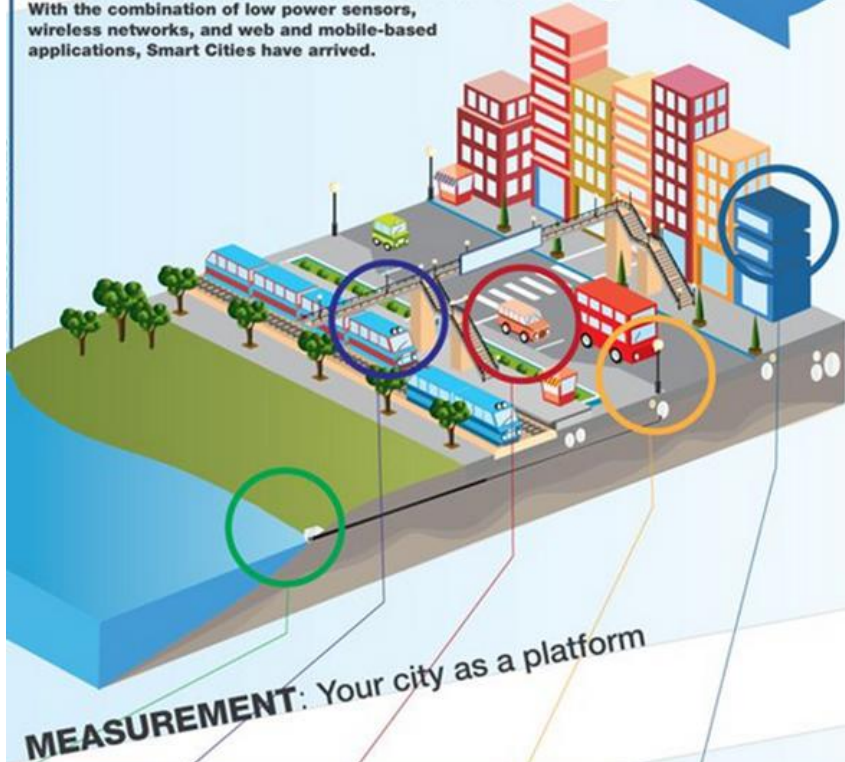
Engagement



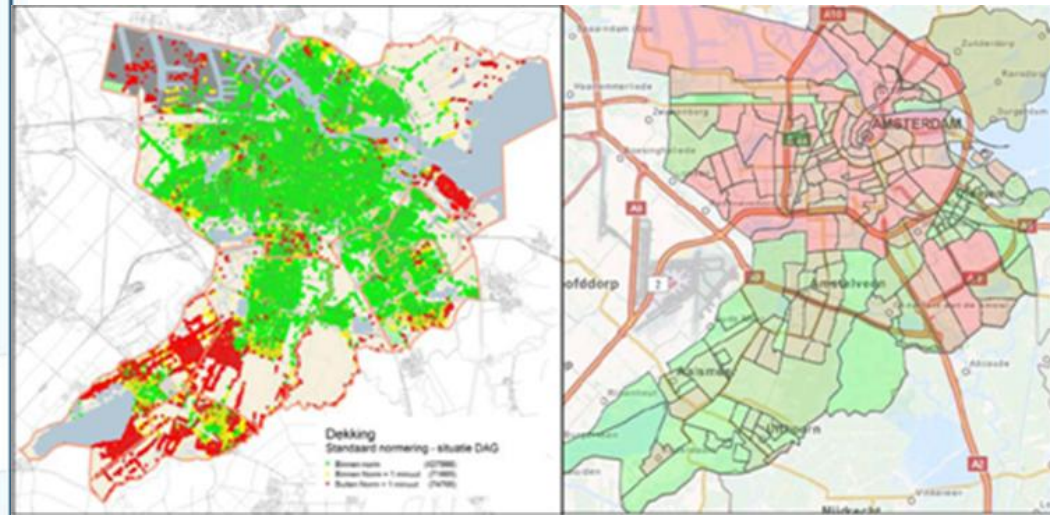
RESULTING IN:

## REAL-TIME URBAN INFORMATICS

With the combination of low power sensors, wireless networks, and web and mobile-based applications, Smart Cities have arrived.



- Ruwe data.
- Cloud infrastructuur om de data te delen, te koppelen, te structureren, te analyseren, te modelleren en te visualiseren.
- Besturingsprocessen die gebruik maken van de cloud infrastructuur.





# Datanutsvoorzieningen

Het algemeen belang van kwalitatief goede, voor iedereen beschikbare en verwerkbare big data groeit explosief.

## OPLOSSING

Gemeenschappelijke, publiek-private voorzieningen, waarmee datastromen kunnen worden geïntegreerd en worden verwerkt in de maatschappij.

**Dienst Publieke Werken:** ontwikkeling van stuurfilosofie en instrumentarium om chaotische, lage kwaliteit stadsuitbreiding te veranderen in nieuwe stad van werelderfgoedkwaliteit!



# Casus Gevaarlijke Stoffen

Continue real time inzicht in waar welke gevaarlijke stoffen zijn, welke risico's dat met zich mee brengt en wat er wordt gedaan en zou moeten worden gedaan om deze risico's te managen.



# Integratie en Verwerking

We integreren en verwerken de datanutsvoorziening gevaarlijke stoffen op drie manieren in de maatschappij:

- Regelgevings- & beleidsprocessen
- Veiligheidsprocessen
- Bedrijfsprocessen

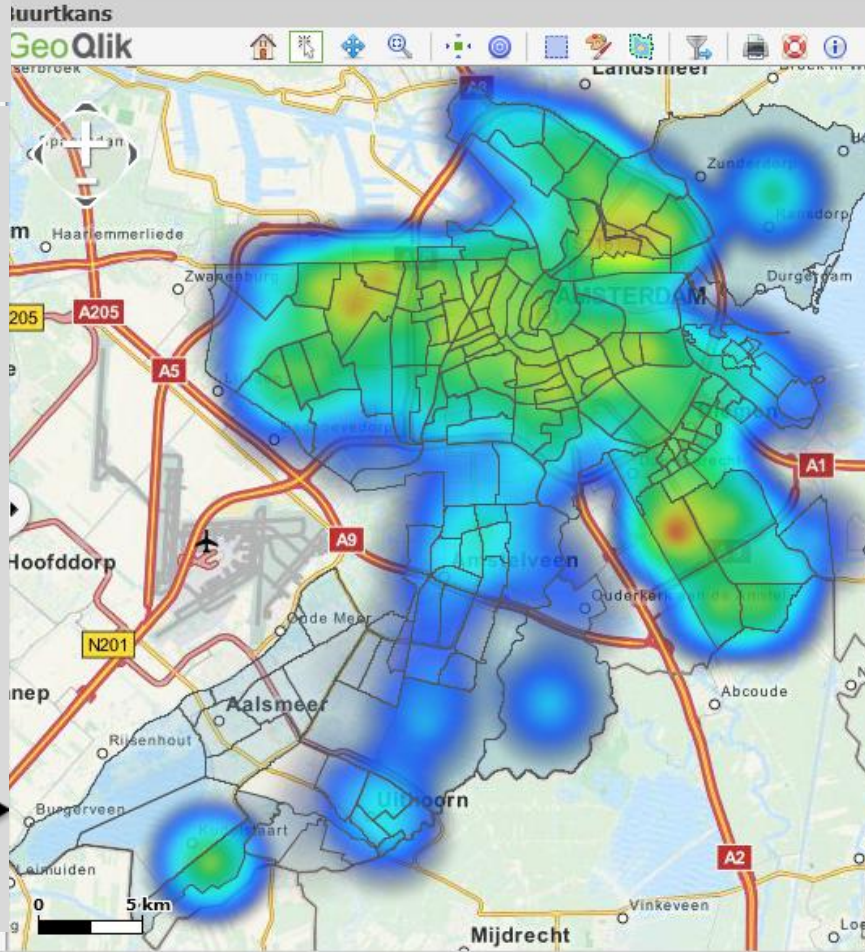
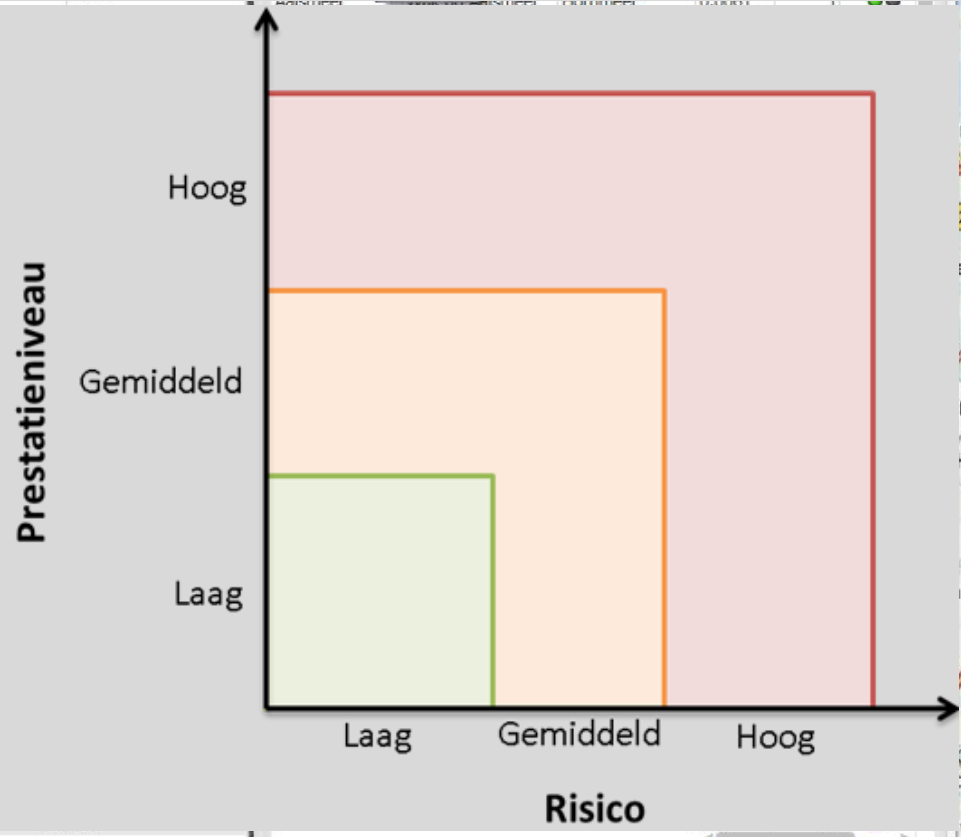


# Datagedreven risicoprofiel gevaarlijke stoffen



Cluster		Aantal buurten	Aantal inwoners	Aantal huishoudens	Gem. bevolkingsdich...	Oppervlakte totaal	Gem. kans
Centrum	Onbekend			706	887609	832960	88888
Haven	Oost						
Noord							

Wet Veiligheidsregio's ziet het risicoprofiel als het begin- en het eindpunt van de beleidscyclus.



# Analyseteam Havengebied i.o.

Netwerkplatform: gemeente, brandweer, omgevingsdienst, port of Amsterdam, ...

Van regelgericht naar risicogericht.

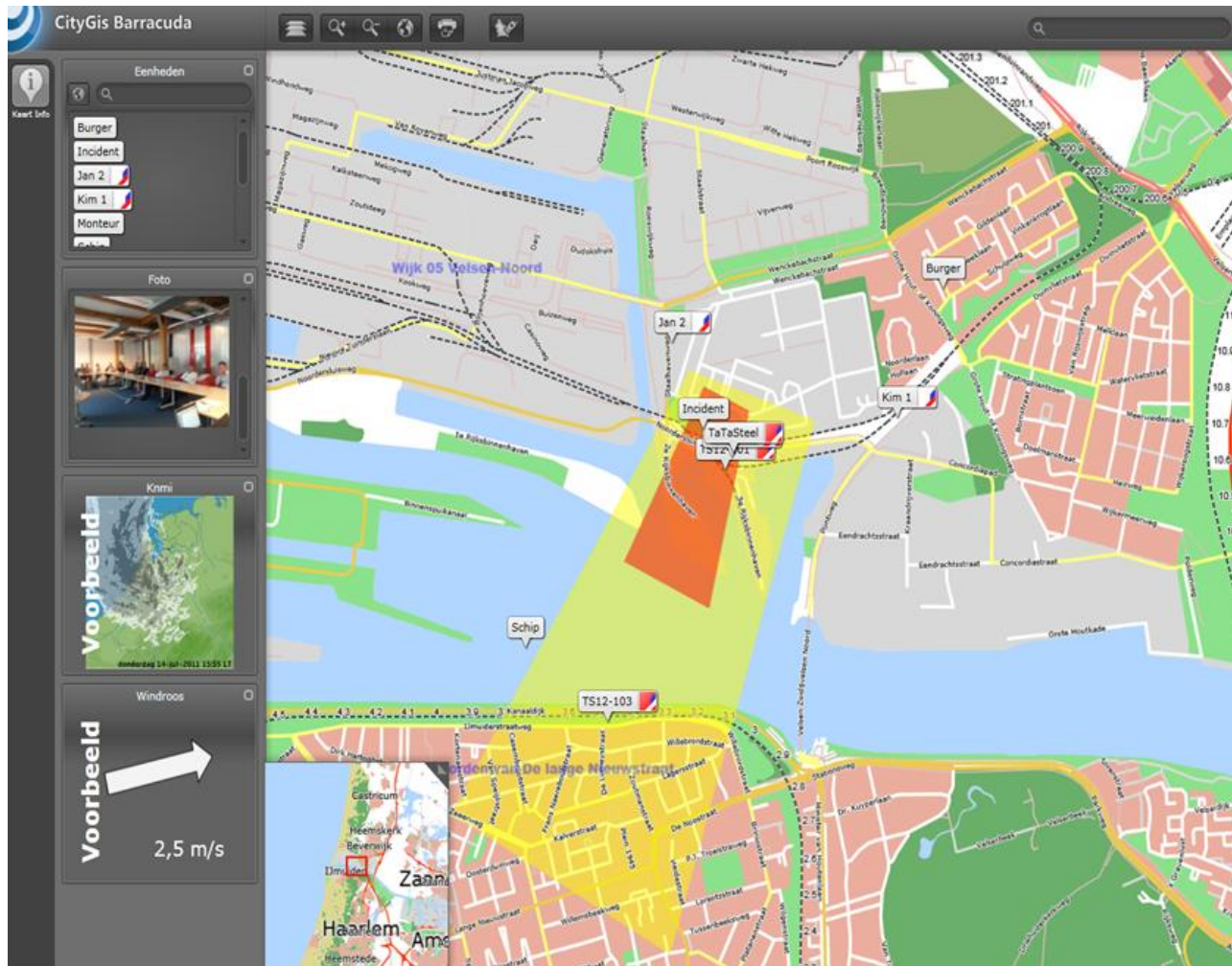
- Kennisuitwisseling en duiden van de informatie
- Samen prioriteiten stellen
- Synergie in de samenwerking

# Ideeën

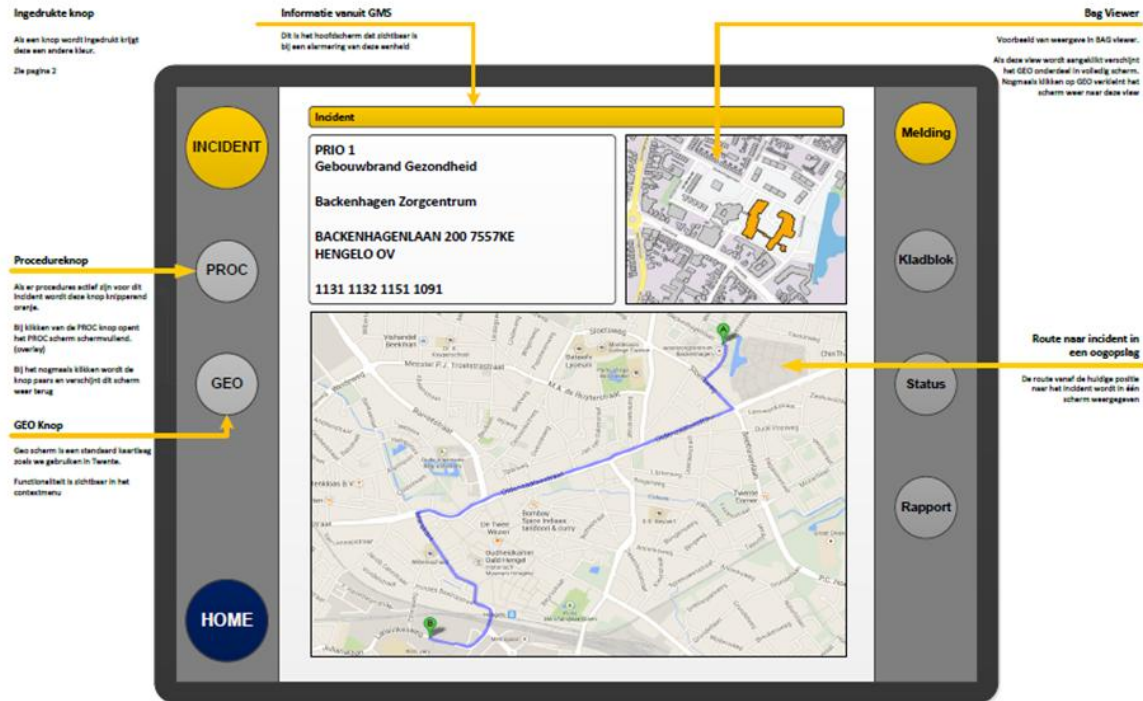
- Wat moet je als bedrijf doen om een toxische stof categorie 4 te mogen vervoeren?
  - Slimme Q&A
- Enkelvoudige verantwoording (Eén loket):
  - Enkelvoudige opslag, meervoudig gebruik in publiek domein.
- Route gevaarlijke stoffen: route gevaarlijke stoffen koppelen met navigatiesysteem.



# Slimmer alarmeren



# Gemeenschappelijk beeld in TS



Waarom zouden bedrijven willen  
participeren in en meebetalen aan de  
datanutsvoorziening?

Wat is hun voordeel?





# Het klassieke verhaal

- Minder administratieve lasten
- Continuïteitsmanagement:
  - Minimaliseren van verstoringen
  - Minimaliseren van wachttijden
- Bewegingsvrijheid
  - Flexibele vergunningen
- Minimaliseren van schade
  - Beter geïnformeerd incident bestrijden

# Handel drijven

De kostprijs van het vervoer kan met tientallen procenten naar beneden als er minder leeg gevaren wordt.

Continue inzichten in de te vervoeren goederen en de beschikbare schepen kan dan helpen.

