

Masterclass Transportveiligheid

Relevant congres, 2 december 2014

Nils Rosmuller, Lector Transportveiligheid (IFV/TNO)

Hans Spobeck, programmamanager Landelijk Expertisecentrum Transportveiligheid (IFV)

Casus introductie

Organisaties en hun rol (publiek en privaat)

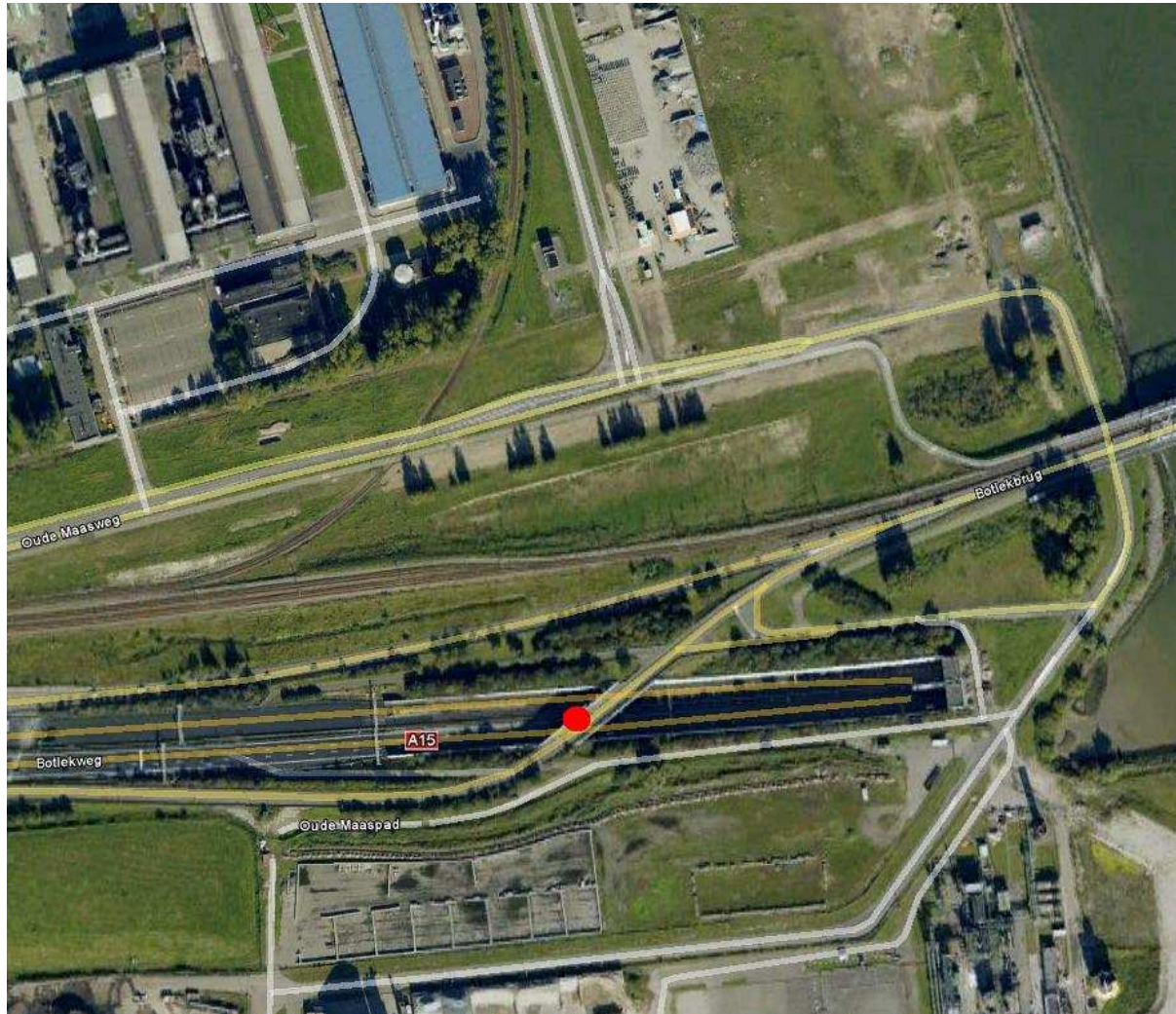
Wettelijke verankering

Publiek-private samenwerking

Casus



Casus



Casus



Casus

- ▶ Botlekbrug = alternatieve route voor de Botlektunnel en tevens de route voor vgs
- ▶ I.v.m. werkzaamheden nieuwe Botlekbrug moest bestaande route vgs verlegd worden; i.p.v. vóór het viaduct, ná het viaduct (zie plaatje)
- ▶ Chauffeur kon de wagen niet meer houden ondanks lage snelheid en ervarenheid;



Casus





Casus

- ▶ 8 augustus 2012, 7.30 uur: LPG tankwagen kantelt op fly-over naar de Botlekbrug
- ▶ Kleine hoeveelheid LPG komt vrij;
- ▶ Chauffeur dicht het lek onmiddellijk d.m.v. noodknop
- ▶ A15 wordt afgesloten voor een uur; mede vanwege brokstukken op de weg
- ▶ 12.45 uur: start bergingswerkzaamheden; A15 afgesloten tot 14.00 uur
- ▶ Grip 1

- ▶ Welke organisaties, denkt u, hebben in deze casus een rol gespeeld?
 - Publiek?
 - Privaat?

Organisatie (publiek)	rol
VRR brandweer	
VRR GHOR	
Politie	
DCMR	
Inspectie leefomgeving & transport	
Divisie Havenmeester	
Gemeente Rotterdam	
Rijkswaterstaat (DZH en DVS)	
Havenbedrijf Rotterdam	

Organisatie (publiek)	rol
VRR brandweer	Incidentbestrijding: leiding/coördinatie en (veilige) uitvoering
VRR GHOR	Gewondenverzorging en afvoer v. Gewonden
Politie	Voorlichting
DCMR	Advisering gevaarlijke stoffen
Inspectie leefomgeving & transport	Handhaver en adviseur bergingswerkzaamheden en natransport en omleidingsroute (ontheffingverlener)
Divisie Havenmeester	Draairegiem Botlekbrug: scheepvaartverkeer en wegverkeer
Gemeente Rotterdam	Ambtenaar rampenbestrijding
Rijkswaterstaat (DZH en DVS)	Wegbeheerder A15 (incl. Botlektunnel) Omleidingsroutes
Havenbedrijf Rotterdam	Wegbeheerder, vergunningverlener en omleidingsroutes

Organisatie (privaat)	rol
Verlader (Esso laaddepot)	Eigenaar van lading
Vervoerder (Schenk)	Eigenaar v tankwagen Externe deskundige incidentbestrijding
Chauffeur (MAX gas (Nefco Beheer BV))	Levert chauffeur
Berger (Steenhoven)	Takelwerkzaamheden
Berger (Wilchem)	Gevaarlijke stoffen en milieu
A-Lanes A15	ADR-omlegroute
ANWB	Verkeersinformatie

- ▶ Welke wet- en regelgeving liggen aan deze rollen ten grondslag?

Organisatie (publiek)	Wet- en regelgeving	onderwerp
VRR brandweer	Wet veiligheidsregio's (artt. 3, 10, en 25) Besluit veiligheidsregio's (artt 2.1 en 2.4) Circulaire risiconormering VGS (art. 4.3)	Brandweezorg Adviseur bestuur VR mbt V-risico's Advies overige mbt Gev.St
DCMR	I.o.v. Prov. Z-Holland en 16 Z-Hollandse gemeenten	adviseren over milieu en veiligheid; optreden bij overlast en incidenten
Rijkswaterstaat (DZH en DVS)	Tracéwet Nieuwe Ontwerprichtlijn Autosnelwegen (NOA) Wet vervoer gevaarlijke stoffen (hfd. 3)	aanleg / verbreden hoofdweg Randvoorwaarden zijn bereikbaarheid, veiligheid en leefbaarheid routeringsregeling vervoer gevaarlijke stoffen
Divisie Havenmeester	Wegbeheerder	
VRR GHOR	zie VRR brandweer, artt. 1 en 2	Geneeskundige zorg en gezondheidskundige advisering in hulpverlening bij rampen
Politie	Politiewet	Verkeerspolitie: hulp bij ongelukken, files tegengaan; doorrijden verkeer (IM)
HbR	Wegbeheerder	
Inspectie leefomgeving & transport	Regeling vervoer over land Gev. Stof (art 4.)	Inspecteren of de (vervoers) wetgeving wordt nageleefd. Handhaven bij niet naleving. Inspectie, Onderzoek en Analyse van voorvallen en incidenten met gevaarlijke stoffen tijdens het vervoer.
Gemeente	Wet Algemene bepalingen omgevingsrecht (Wabo)	

- ▶ Op welke onderdelen van de casus, denkt u, dat deze partijen hebben samengewerkt?
 - Risicobeheersing?
 - Crisisbestrijding?

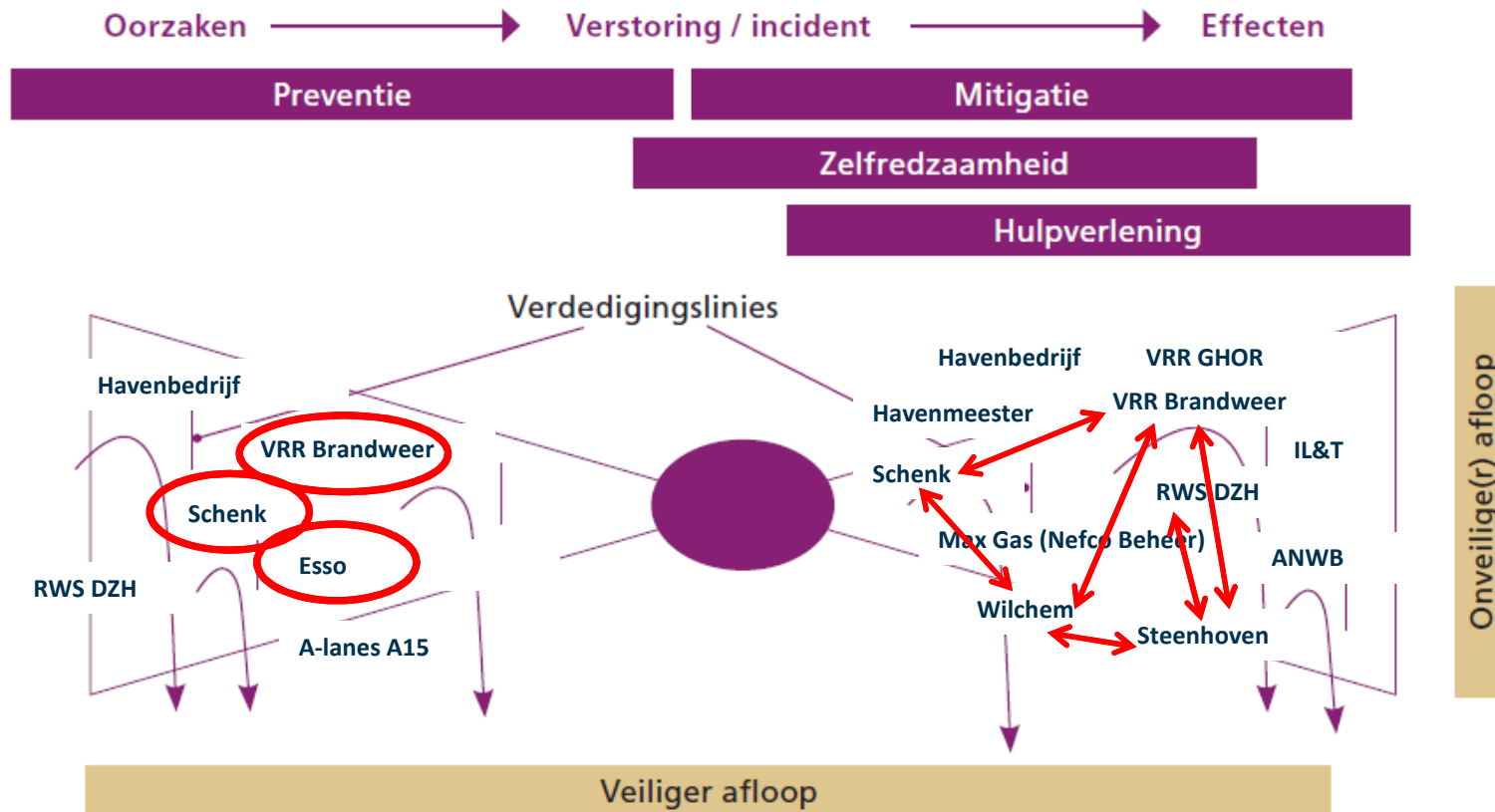
Publiek private samenwerking (ist)

- ▶ Risicobeheersing:
 - A-lanes A15 met HbR en RWS DZH: over omlegroute
 - Gev. Stof. (ADR)
- ▶ Crisisbestrijding
 - Schenk met CoPI: incident oplossen
 - ILT, Politie en Schenk: natransport
 - Steenhoven en Wilchem met brandweer: veilig takelen
 - Diepladervervoerder, politie en ILT: oplegger na Schenk

Publiek private samenwerking (soll)

- ▶ Veiligheidsregio als veiligheidsadviseur vervoer gevaarlijke stoffen (BEVT), en daarmee van A- Lanes A15 v.w.b. ontwerp ADR omlegroute
- ▶ Bewegwijzering: HbR met verladers
- ▶ Vervoerders/verlader/eigenaar met A- Lanes A15 v.w.b. ontwerp ADR omlegroute

Publiek private samenwerking (soll)



Hoofdconclusie

- ▶ Transportveiligheid is publiek private samenwerking:
 - Zowel preventie: linkerzijde van vlinderdas
 - Als repressie: rechterzijde vlinderdas

- En dus ook zo opleiden, trainen, oefenen en evalueren