



# Omgevingsveiligheid

*Klaar voor de start...*

Relevant congres 2016

Arie-Jan Arbouw (IenM)

Arjan Boxman (RIVM)

Reinoud Scheres (AVIV)





## De Omgevingswet: verbeterdoelen

- **Vereenvoudigen** vergroten gebruiksgemak, inzichtelijkheid
- **Samenhangende** benadering van de leefomgeving
- Grotere bestuurlijke **afwegingsruimte** met meer gebiedsgericht maatwerk

*Oud stelsel*

26 wetten

120 AMvB's

65 visies

*Nieuw stelsel*

1 Wet

4 AMvB's

1 visie



## Leuker kunnen we het niet maken, wel eenvoudig beter





## Instrument groepsrisico

### Waarom anders?

Eerste en Tweede Kamer ontevreden (2014)

- Te laat ingebracht
- Te abstract en technisch
- Te smalle indicator

### Wat moet anders?

Veiligheid moet vanaf het begin op de bestuurlijke tafel

- Veiligheid als ontwerp parameter
- Begrijpelijk voor RO, bestuur en hulpverlening
- Duidelijk handelingsperspectief betekenisvolle bescherming



## Breed gedragen veranderingen MOV is van ons allemaal





## Van voorkomen maatschappelijke ontwrichting naar bevorderen gewenste ruimtelijke inrichting

### **Huidige situatie**

- Verantwoording achteraf
- Aanwijzen invloedsgebied
- Onderzoeken risicobeperkende maatregelen, ruimtelijke alternatieven, mogelijkheden hulpverlening en zelfredzaamheid

### **Nieuwe situatie**

- Veiligheid meenemen in omgevingsvisie en -plan
- Aanwijzen aandachts- en voorschriftengebied
- Focus op handelingsperspectief



## Resultaten consultatie ontwerp amvb's

**PLOTSELING DREIGDEN  
DE ONDERHANDELINGEN  
OVER**

**LIEFDE  
AANDACHT EN**

**OMGEVINGSVEILIGHEID  
TE GAAN**

*Loesje*

belgie@loesje.org  
www.loesje.org/belgie



## Waar staan we nu?

### 2016

- Omgevingswet definitief 22/3
- Rapporten over bepalen aandachtsgebieden
- Consultatie concept-amvb's
- Aanzet voorbereiding op de invoering

### 2017

- Amvb's definitief
- Concept ministeriele regelingen
- Handboek omgevingsveiligheid RIVM
- Voorbereiding op de invoering





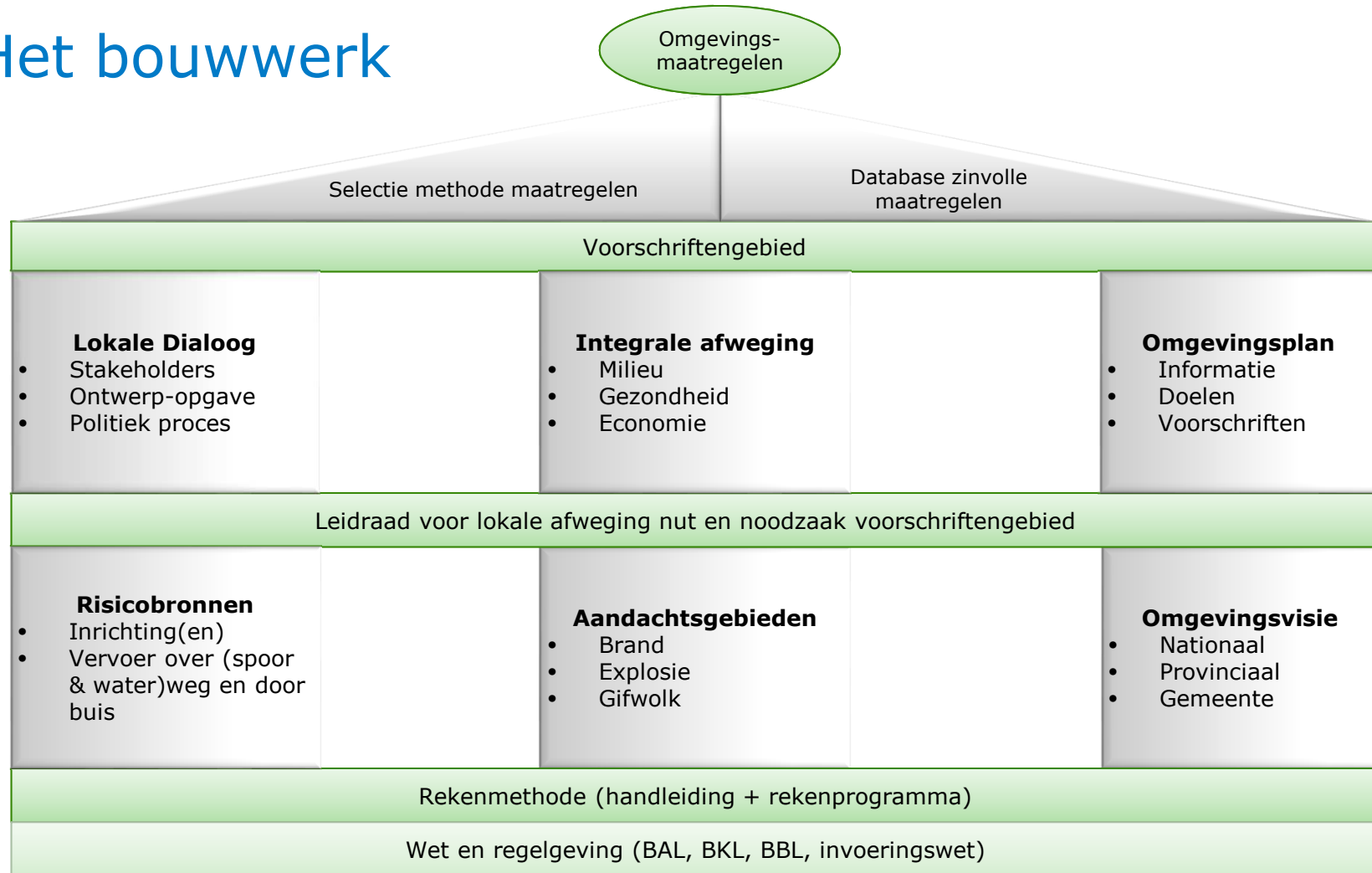
# Het succes is voor 80 % afhankelijk van de cultuur en voor 20 % van de spelregels

**FOKKE & SUKKE**  
MAKEN ALTIJD EEN  
STRAKKE PROJECTPLANNING





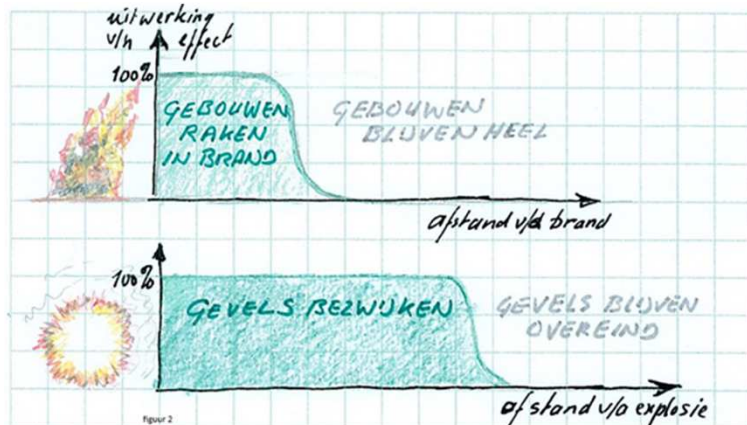
# Het bouwwerk



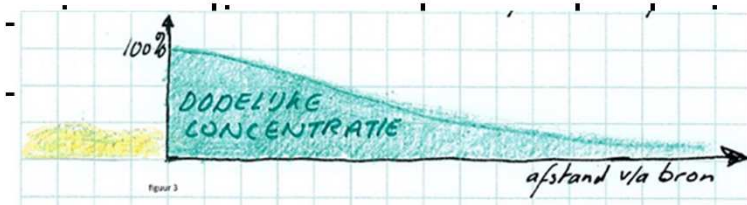


## Aandachtsgebieden

Handelingsperspectief (**inpandig**) bij ongeval. Extra aandacht nodig voor bescherming tegen fysische effecten (brand, explosie, gifwolk)



- geen scenario



-

-

nariokeuze

iling, overdruk en concentratie

d gevallen geen adequate bescherming is.

∴

end gevaar

nensen binnen beschermd zijn





## Maatregelen

Omgevingsmaatregelen: maatregelen met als doel om mensen (in pandig) te beschermen door vluchten, schuilen of bestrijden.

- Gaat om **zinnvolle bescherming**
- Zinnvol is afhankelijk van mogelijk **handelingsperspectief/ scenario**
- Omgevingsmaatregelen kunnen in plaats treden van bouwmaatregel

Concrete voorbeelden:

- |                                |                               |
|--------------------------------|-------------------------------|
| - maatregelen aan een gebouw   | (brandwerende muur/ raam)     |
| - maatregelen in het landschap | (greppel of dijk)             |
| - maatregelen door objecten    | (aangepast geluidsscherm)     |
| - maatregelen bestrijding      | materieel, droge blusleiding) |



## Voorschriftengebieden

Voorschriftengebieden: (deel) aandachtsgebied waar bouwmaatregelen verplicht zijn bij **nieuwe** ruimtelijke ontwikkelingen

- Voorschriftengebieden standaard **aan** in geheel aandachtsgebied.
- Verkleinen of uit zetten vraagt om actief besluit van het bevoegde gezag (ruimtelijke ordening).

Motivatie tbv verkleinen of uit zetten is **maatwerk**, bijvoorbeeld:

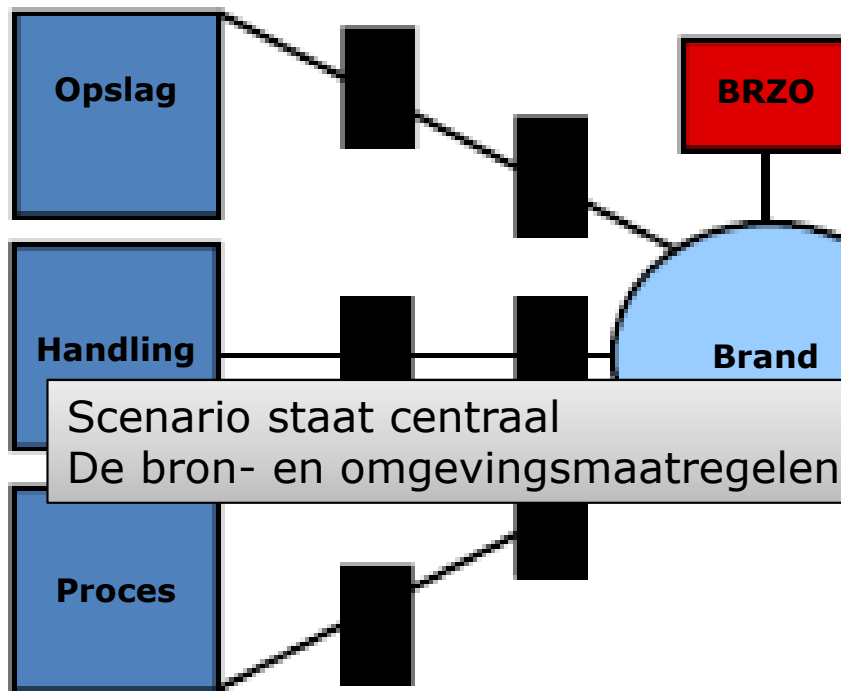
- getroffen effectieve omgevingsmaatregelen nabij de bron
- lokale situatie (bevolkingsdichtheid, economisch belang)
- toekomstige ambities



# Komen tot omgevingsmaatregelen

## Bronmaatregelen

**Barrières:** Techniek, veiligheidsmanagement en -cultuur





## Modernisering in de uitvoeringspraktijk

### **Toepassing door 4 adviesbureaus en 2 omgevingsdiensten**

- Ervaring opdoen met aandachtgebieden en omgevingsmaatregelen
  - Broninformatie risicobronnen en (zeer) kwetsbare gebouwen.
  - Toepassen veiligheidsrisicogebieden (huidige artikel 14 Bevi).
  - Ervaring met BRZO, buisleiding, basisnet (weg, water, spoor).

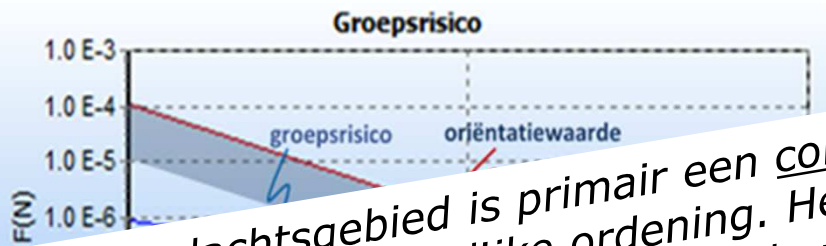
### **Conclusie:**

- MOV is goed toepasbaar, maar wel echt anders dan groepsrisico
- Scenario's staan centraal, bruikbaar voor RO en hulpverlening
- Aandachtsgebied vaak (veel) kleiner dan invloedsgebied GR
- Eenvoudiger voor bestuur en RO, maar wennen voor EV-experts
- Vastleggen aanpak in handboek omgevingsveiligheid noodzakelijk

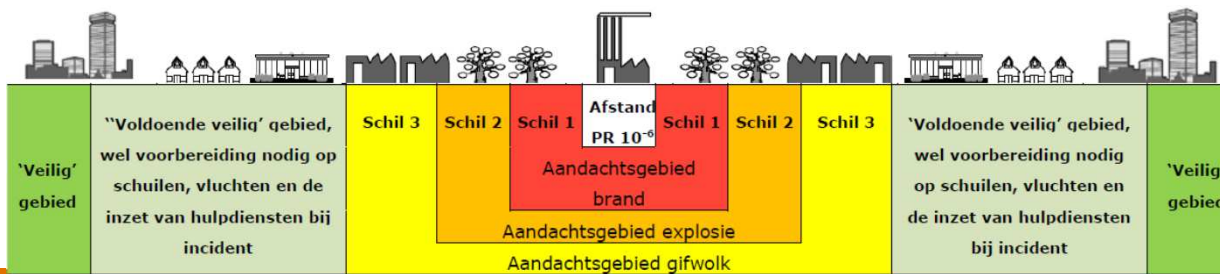
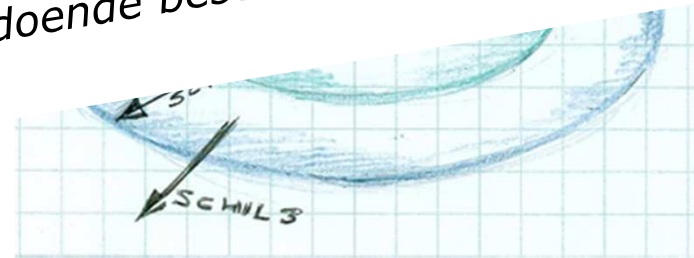




# Van invloedsgebied naar aandachtsgebied



Het aandachtsgebied is primair een communicatiemiddel voor de burger, bestuurder en ruimtelijke ordening. Het geeft aan dat binnen dit gebied effecten (brand, explosie, gifwolk) kunnen optreden waar normale gebouwen, de (standaard) hulpverlening en aanwijzingen (ramen en deuren dicht, ventilatie sluiten én rampenzender aan) onvoldoende bescherming bieden aan mensen binnen gebouwen.

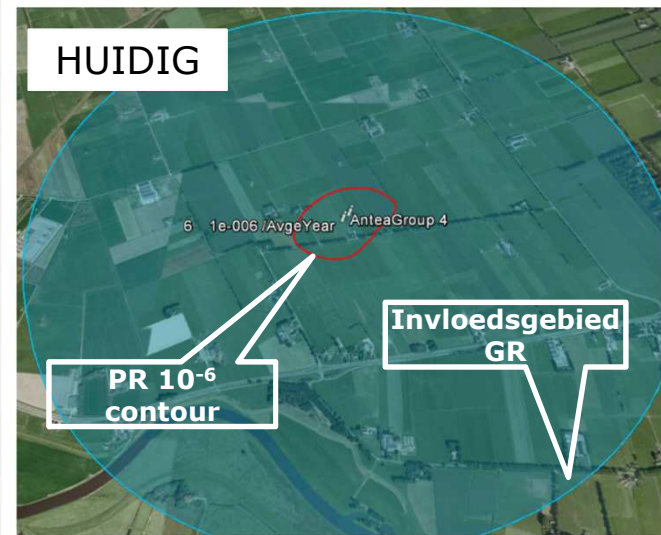




## Voorbeeld van resultaat

### Geanonimiseerd BRZO-bedrijf

- Sterke afname oppervlak aandachtgebieden tov invloedsg gebied
- Aandachtgebieden brand en explosie grotendeels binnen de PR  $10^{-6}$  contour





# Voorbeeld scenario-aanpak

## Samenhang tussen ongeval scenario en beschermende maatregelen

Vorm en omvang (geprojecteerd) van het effectgebied van de explosie (BLEVE)



Openbarsten van een spooketelwagen met LPG

Kortdurende enorme vuurzee, die bij een explosie van een tank gevuld met een brandbaar tot vloeistof samengeperst gas vrijkomt. Dit verschijnsel noemt men een BEVE

Vorm en omvang (geprojecteerd) van het effectgebied van de brandende vloeistofplas



Plofbrand uitstromende brandbare vloeistof

Brand van een brandbare vloeistof die uitstroomt uit bijvoorbeeld een tankauto, of spooketelwagen

Vorm en omvang (geprojecteerd) van het effectgebied van de fakkels



Fakkels door breuk aardgasleiding

Enorme brandende fakkels, die kan ontstaan bij een leidingbreuk van bijvoorbeeld een hogedruk aardgasleiding

Vorm en omvang (geprojecteerd) van het effectgebied van de wolk met giftige verbrandingsproducten



rookwolk met giftige verbrandingsproducten

Brand van een brandbare vloeistof die uitstroomt uit bijvoorbeeld een tankauto, of spooketelwagen



## Samenvattend

### **Bronaanpak**

Vergunning activiteit  
Rekenmethode, PGS, etc.  
Lokale uitwerking

### **Inzicht in veiligheid**

Aandachtsgebieden  
Handboek omgevingsveiligheid RIVM  
Uniform in heel NL

### **Keuze beschermingsniveau**

Voorschriftengebieden  
Handboek omgevingsveiligheid RIVM  
Lokale uitwerking (omgevingsvisie)

### **Veilig ontwerpen**

Omgevingsmaatregelen  
Handboek omgevingsveiligheid RIVM  
Casus gerichte uitwerking



## Vragen en antwoorden



[www.Relevant.nl](http://www.Relevant.nl)

[www.omgevingsveiligheid.nl](http://www.omgevingsveiligheid.nl)



## Werken aan een casus

We gaan in groepen uiteen, iedere groep stelt één woordvoerder aan

Spelbord met 6 speelstukken

- Casus 1: plaats alle stukken in de blauw omcirkelde vakken
- Casus 2: idem, maar gifwolk geplaatst in het brandaandachtsgebied

**Opdracht:** presenteer ons een voldoende veilig resultaat  
Gaat **niet** om het vinden van de enige juiste oplossing  
Gaat **wel** om het verhaal: waarom is de gekozen oplossing beter?

- *Welke input is vooraf nodig voor een geloofwaardige 'oplossing'?*
- *Hoe zou je de oplossing nog beter kunnen maken (maatregelen)*
- *Wat is nodig om dit vanaf morgen in de praktijk toe te passen?*