



Opstart

- Graag horen we van jullie hoe je de veiligheid in jouw leefomgeving beleeft. We hebben hiervoor enkele vragen uit de belevingsthermometer geselecteerd. Doe je mee?
- Ga dan naar socrative.com
 - Selecteer Login, student login
 - Vul bij Room Name de volgende code in: **469F8DB9** en klik *join*
 - Beantwoord de **eerste** vraag. Graag hierna wachten.
 - › Er is geen 'goed' of 'fout' en de antwoorden worden geanonimiseerd.
 - Tijdens de presentatie bespreken we de volgende vragen.
- We zullen jullie uitkomsten vergelijken met de uitkomsten uit de pilot belevingsthermometer.



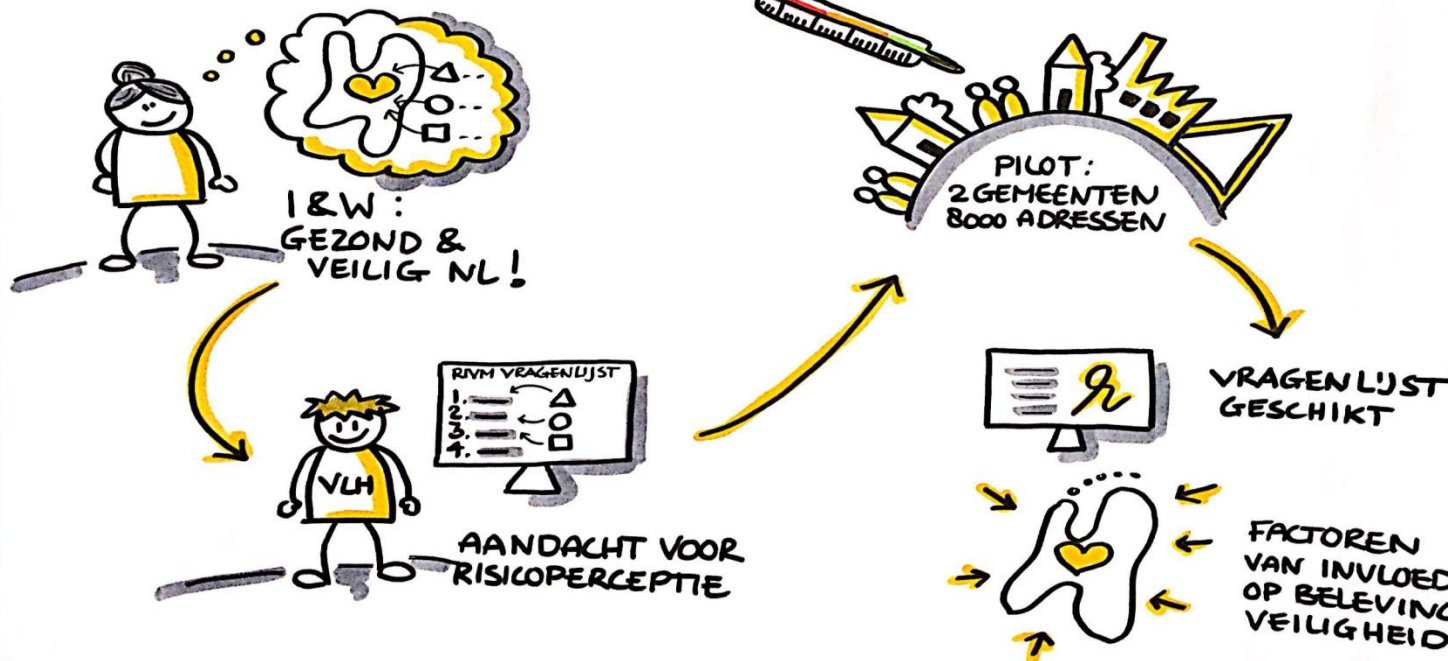
Rijksinstituut voor Volksgezondheid
en Milieu
*Ministerie van Volksgezondheid,
Welzijn en Sport*



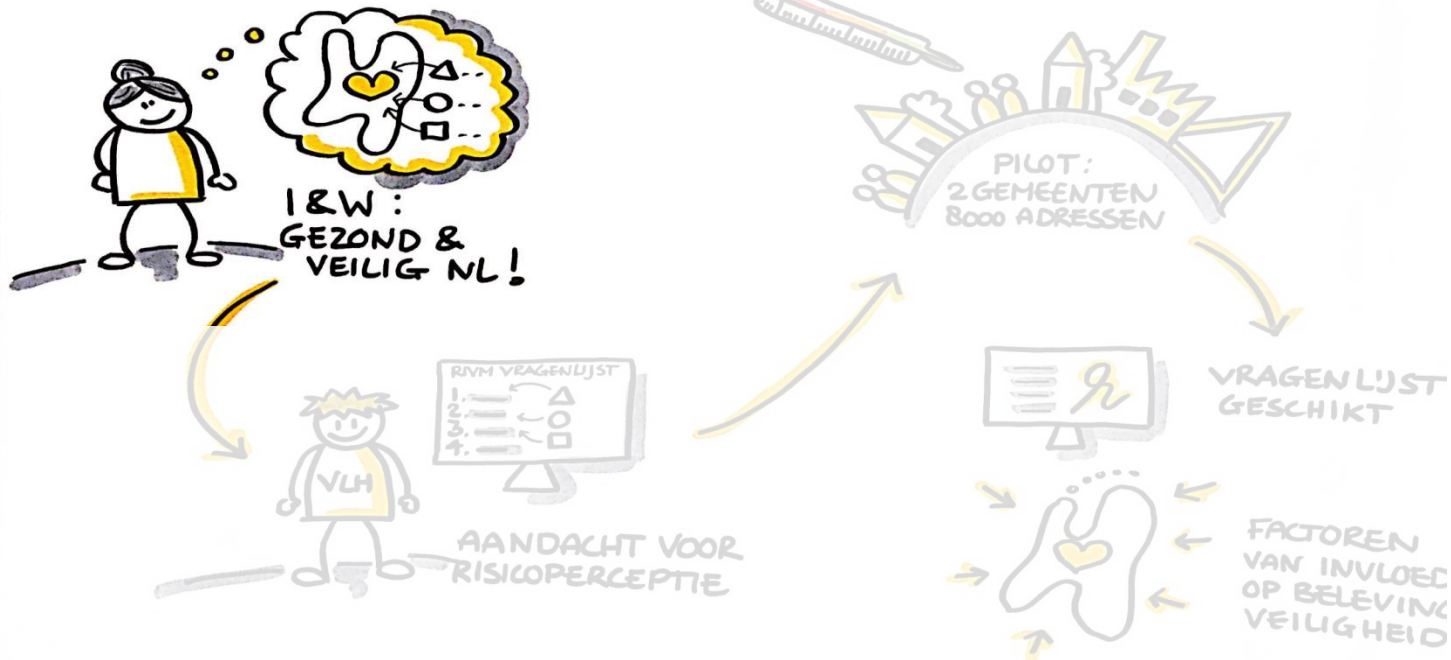
Pilot Belevingsthermometer

Monique Chambon
Jeroen Neuvel

BELEVINGSTHERMOMETER

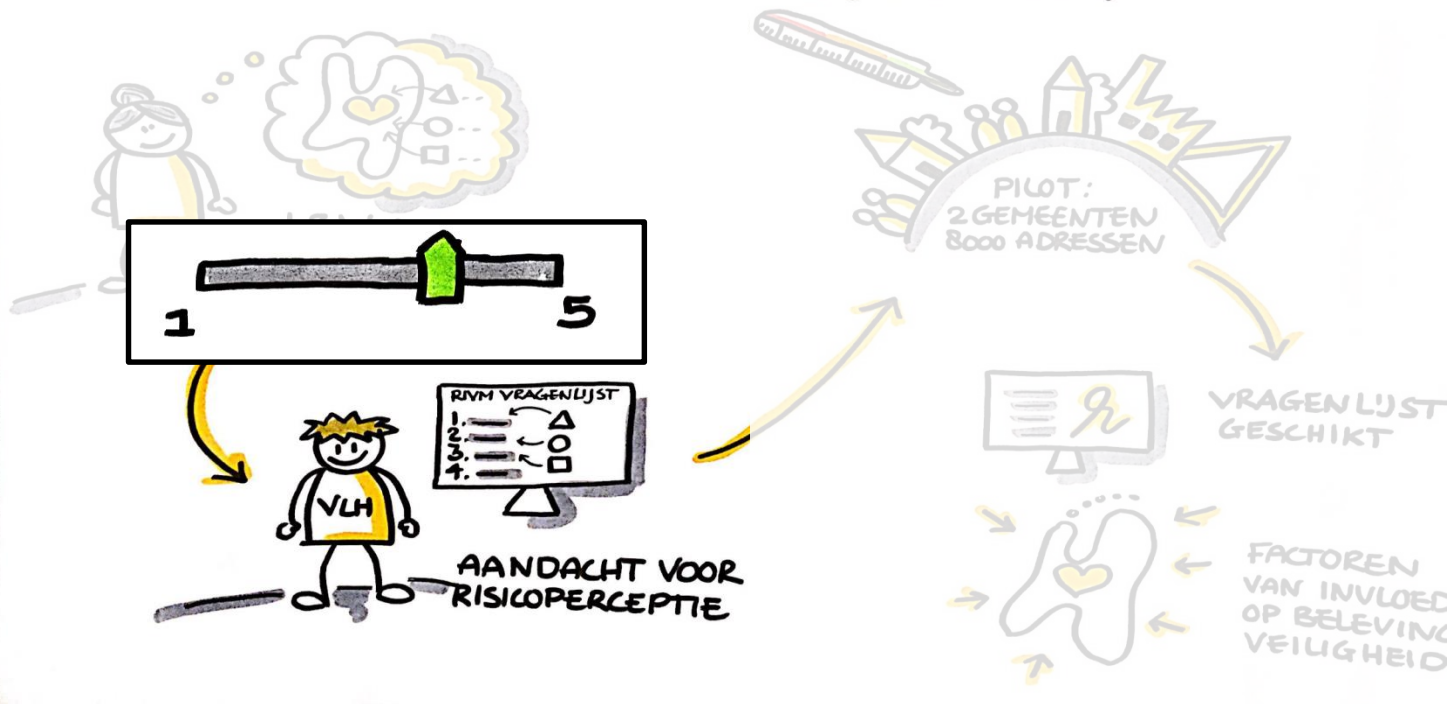


BELEVINGSTHERMOMETER

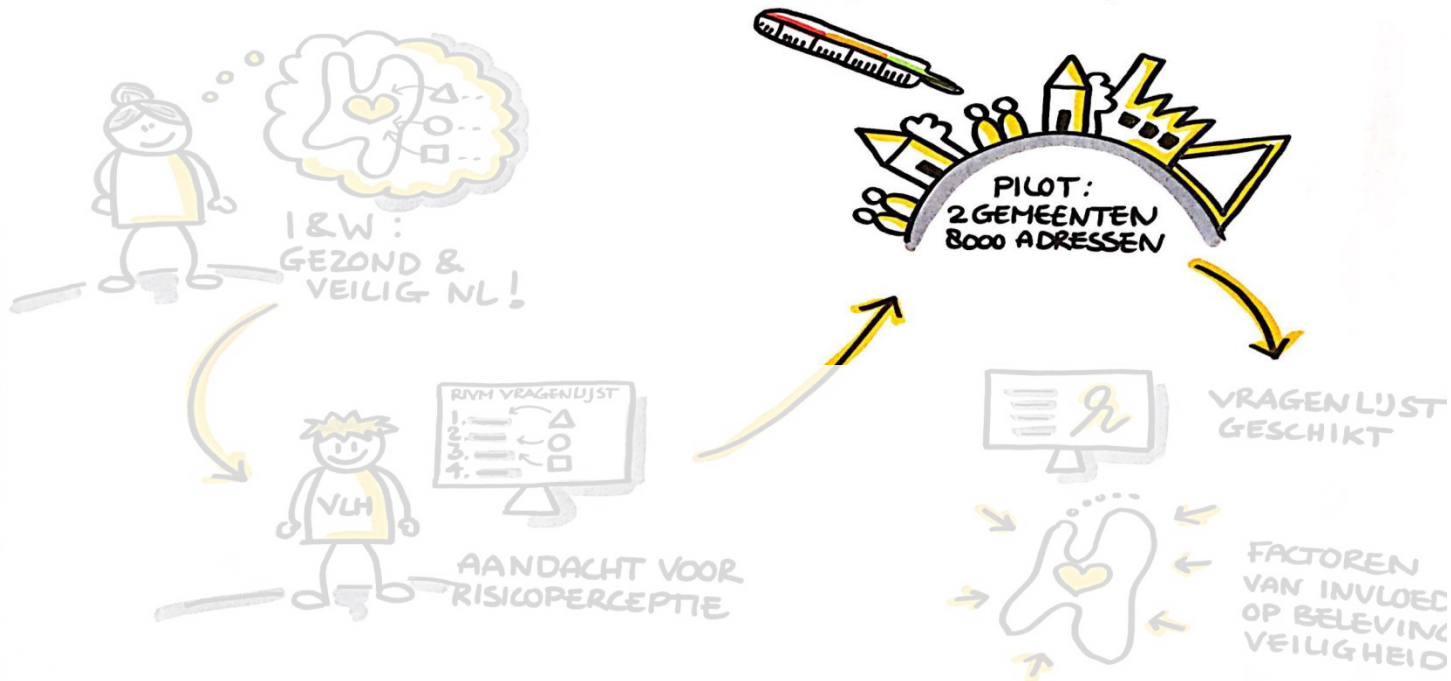




BELEVINGSTHERMOMETER

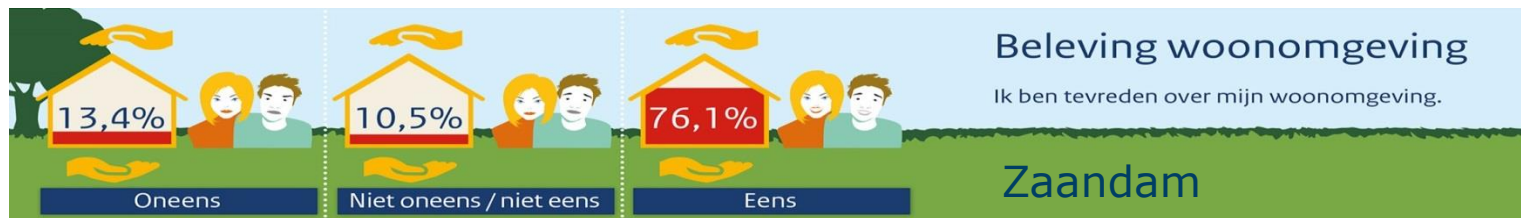
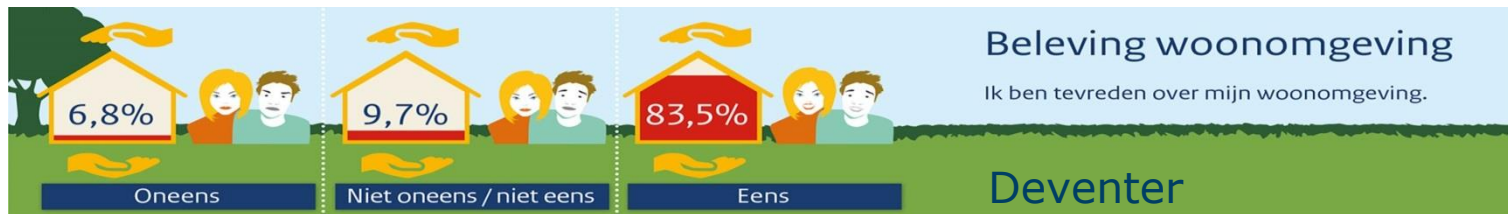


BELEVINGSTHERMOMETER





Beleving woonomgeving



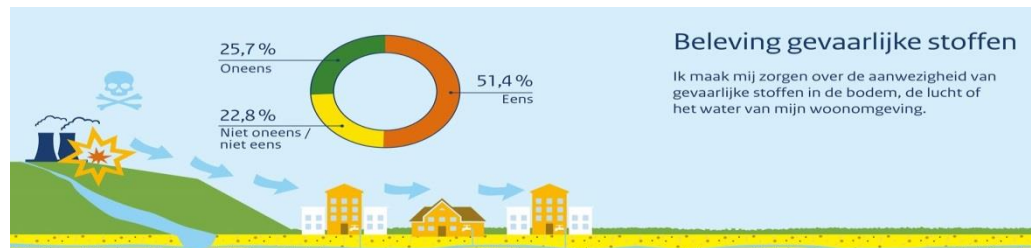
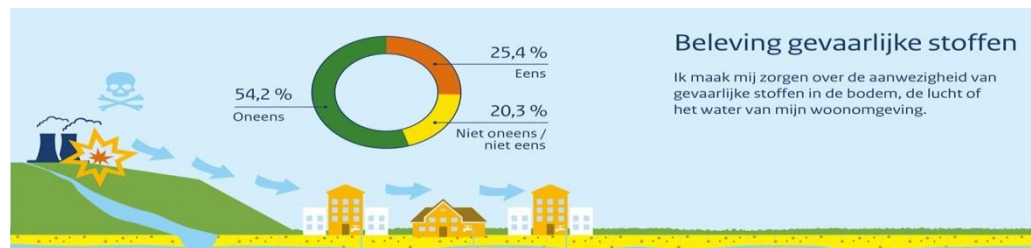
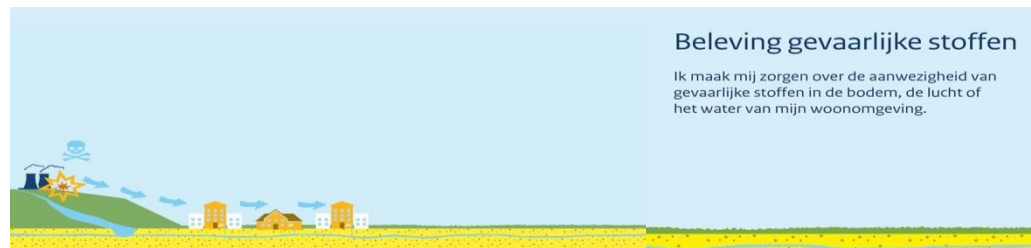


Veiligheidsgevoel

Relevant

Deventer

Zaandam





Vertrouwen preventie en hulpdiensten



Relevant



Deventer



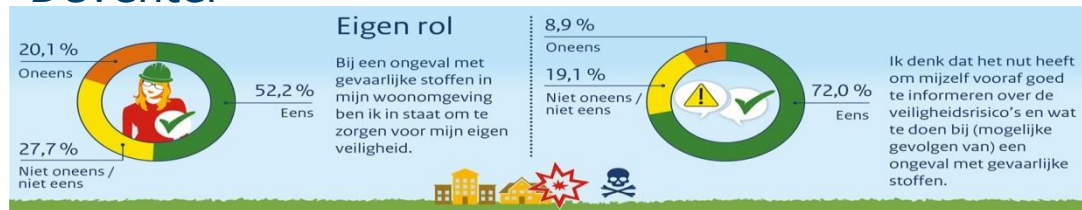
Zaandam



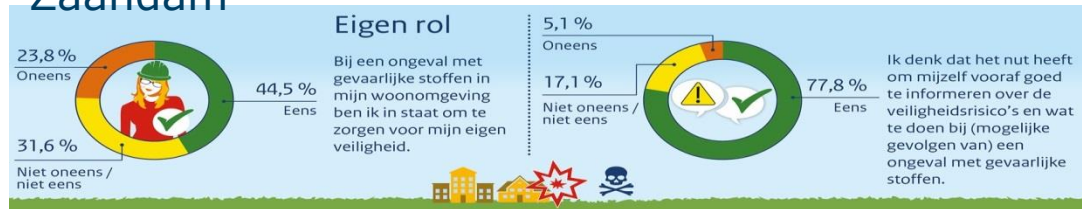
Vertrouwen zelfredzaamheid



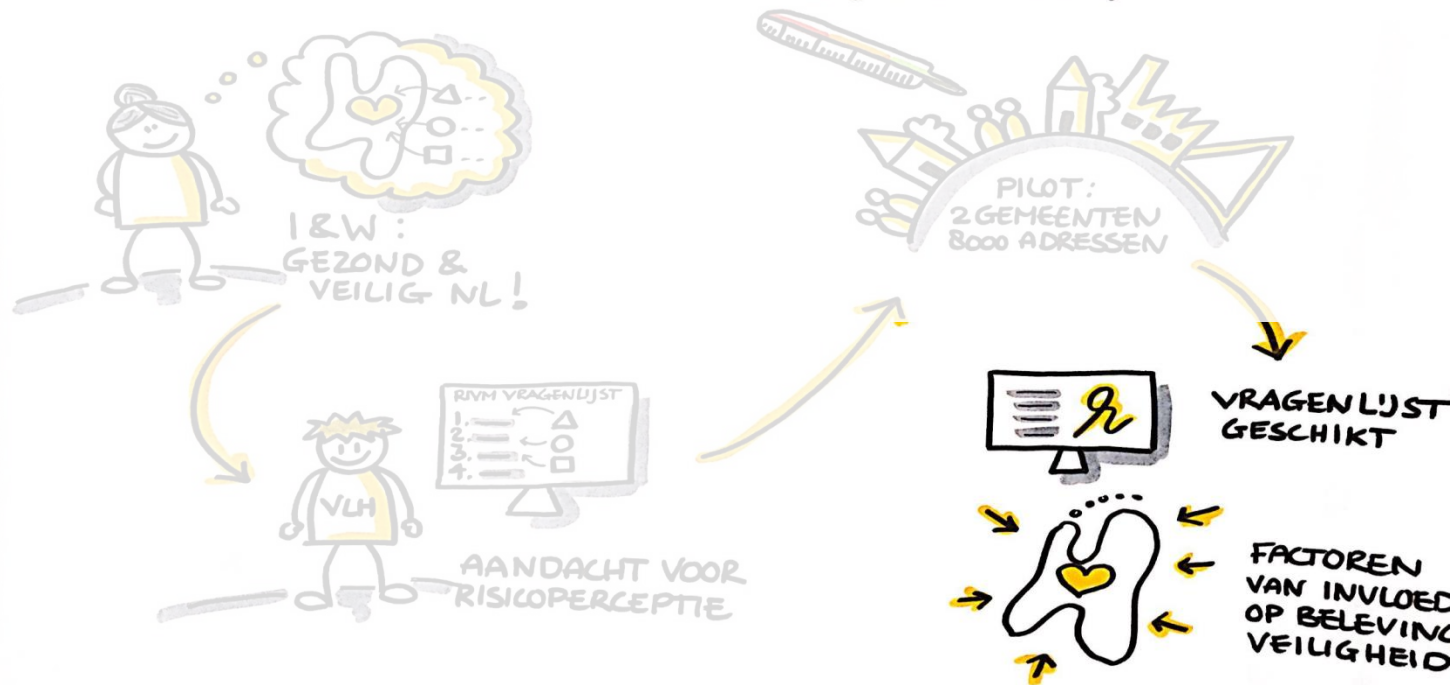
Deventer



Zaandam



BELEVINGSTHERMOMETER

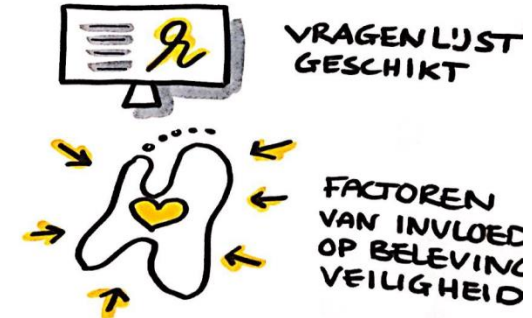
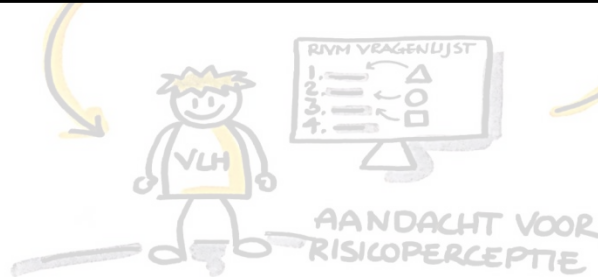




BELEVINGSTHERMOMETER



SAMENHANG FACTOREN





BELEVINGSTHERMOMETER



Verbeterpunten?



Hoe nu verder?





Meer informatie?

Het volledige rapport is te vinden op:

www.rivm.nl/veiligheidsbeleving

Vragen?

veiligheidsbeleving@rivm.nl