

KENNISTAFEL AANDACHTSGEBIEDEN OMGEVINGSVEILIGHEID

Online Bijeenkomst 9 juni 2020

AGENDA

Starttijd	Eindtijd	Onderwerp	Door wie?
10:00	09:10	Opening en huisregels online bijeenkomsten	Simone van Dijk
10:10	10:40	Presentatie omgevingsvisie Eindhoven	Henri v/d Velden Luuk Stortelder
10:40	10:50	Korte Pauze en naar subgroepen	allen
10:50	11:25	Casus, deelvragen in subgroepen	allen
11:25	11:40	Terugkoppeling	
11:40	11:50	Evaluatie en afsluiting	Allen
11:50	12:00	Uitloop en w.v.t.t.k.	Allen



OPENING EN HUISREGELS

- Opening door Simone van Dijk
- Gedragsregels virtueel vergaderen
 - Voorzitter is leidend
 - Heb je problemen met de verbinding:
 - chat via teams als dat nog wel gaat
 - stuur een appje naar Merle (06 46 37 17 79)
 - Zet je camera alleen aan bij het voorstelrondje en eventueel als je wat wilt zeggen
 - Je zet jezelf op mute als je niets te zeggen hebt
 - Wil je iets zeggen en kom je er niet tussen, tik dan even je naam via de chat-functie



EVEN VOORSTELLEN

- Alleen je naam als je aanwezig bent
- Zie verder deelnemerslijst



CASES EINDHOVENSE OMGEVINGSVISIE

- HOE IS EV/OV MEEGENOMEN -

- Startpunt van de visie (2018) - project
 - Koesdocument (<https://youtu.be/24rh-FCqj4Y>)
 - <https://www.eindhoven.nl/bestuur-en-beleid/omgevingsvisie?search=omgevingsvisie>
- EV-Instrumenten/tools/documenten
 - Visie externe veiligheid = programma EV (VB)
 - Risicobronnen (risicokaart)
 - Wettelijke kaders ? Werkprocessen (IBT)
- Ketenpartners (veiligheidsketen)
 - Odzob (MRE) en Vrbzo (kernwaarden)
 - GGD (kernwaarden) + BrOS
 - Brabant Veiliger / overige (Prorail)





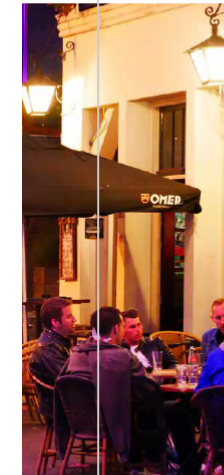
EV-Werkwijze >2000



- Risicobronnen externe veiligheid Bestaande situatie**
- Risicovol bedrijf
 - PR 10-6/ jaar
 - Bedrijven LCO1 invloedsgedebied
 - Vliegveld 10-6/ jaar
 - Spoor toetsingsgebied
 - Wegen toetsingsgebied
 - Hogedrukleiding Gas en toetsingsafstand
 - Bedrijven die verdwijnen vanwege stedelijke ontwikkeling
 - Risicobronnen die op basis van wetgeving in aanmerking komen voor sanering (=wijzigen/verplaatsen wegnemen risicobronnen)

- Lpg tw-A2
- Ontploffing
- Hoekloos
- vliegveld
- Vd Anker
- IBT
- IOV / MOV

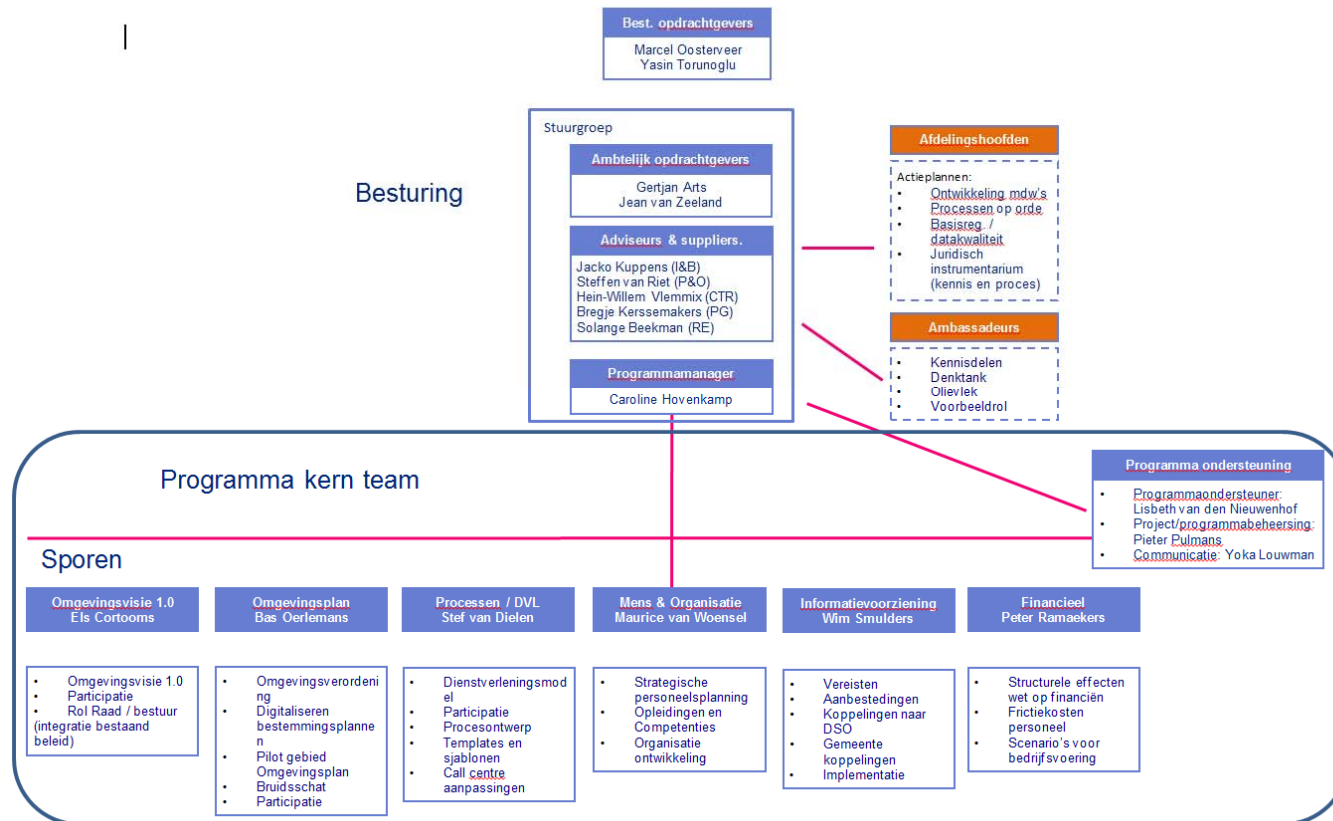
INHOUDSOPGAVE



• Samenvatting	2
• Colofon	4
• Inhoudsopgave	5
• 1 Waarom een omgevingsvisie?	6
1.1 Samenhang en focus	7
1.2 Afbakening, samenspraak en vervolg	7
1.3 Leeswijzer	9
• 2 Regionale samenwerking en ontwikkeling	10
• 3 Eindhoven in de toekomst	14
3.1 Eindhoven als economische wereldspeler	16
3.2 Eindhoven als gezonde en toekomstbestendige stad	16
3.3 Eindhoven als sociale, inclusieve en gastvrije stad	17
3.4 Eindhoven als authentieke stad met sterke gebieden	18
• 4 Stand van zaken en trends en ontwikkelingen	20
4.1 Economische wereldspeler: Brainport Eindhoven	21
4.2 Landschapsparken en natuurnetwerk	24
4.3 Sociale, inclusieve en gastvrije stad	29
4.4 Authentieke stad met sterke gebieden	32
• 5 Stedelijke opgaven	36
5.1 Werken aan een gezonde groei van de stad	37
5.2 Werken aan een aantrekkelijk en hoogstedelijk centrum	40
5.3 Werken aan leefbare en sociale wijken met een sterke identiteit	42
5.4 Werken aan een duurzame en concurrerende economie	44
5.5 Werken aan een energietransitie in de stad	44
5.6 Werken aan een goede stedelijke bereikbaarheid	45
• 6 Samen werken aan de opgaven	48
6.1 Actief samenwerken	49
6.2 Combineren van opgaven	50
6.3 Sturen op kwaliteit	50
6.4 Regionale, stadsbrede en gebiedsgerichte benadering	52
6.5 Betaalbaar houden van onze ambities	52
• 7 Herijken van de Omgevingsvisie	54
• Bijlagen	56
Bijlage A) Achtergrond: staat van de stad	56
Bijlage B) Uitgangspunten voor nieuwe ruimtelijke initiatieven	60
Bijlage C) Procesverlag	61

STARTPUNT : START VAN PROJECT VISIE

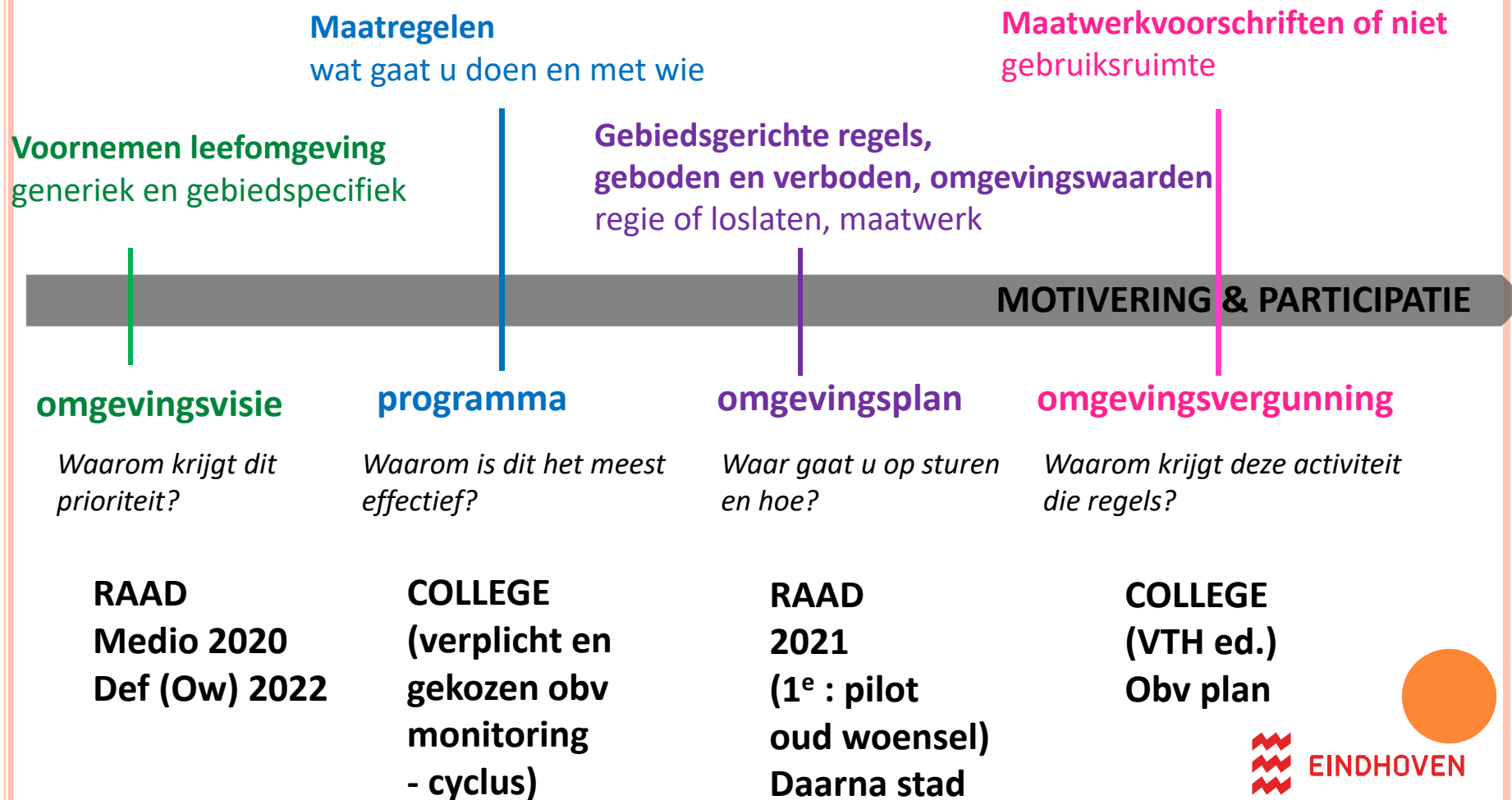
Programma organisatie





SAMENHANG

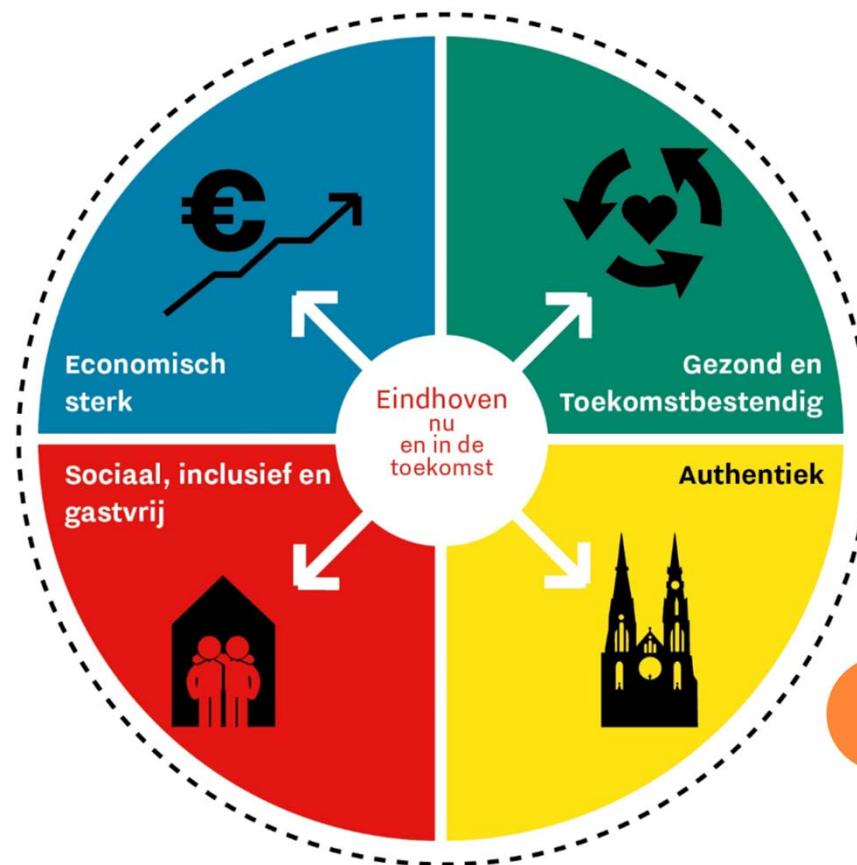
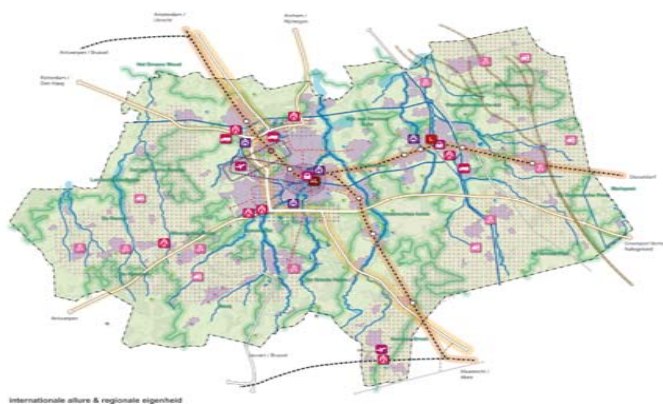
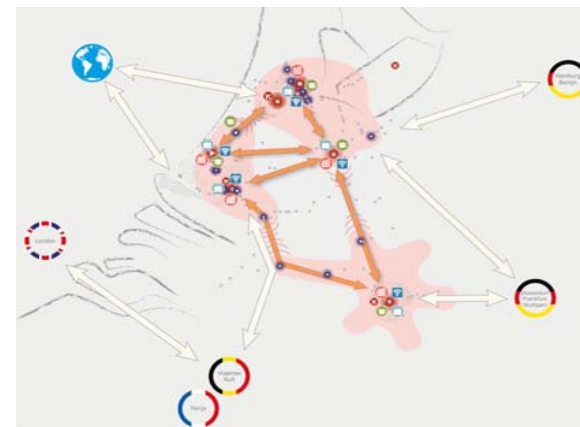
MET ANDERE INSTRUMENTEN OMGEVINGSWET



SPEELVELD VISIE EINDHOVEN

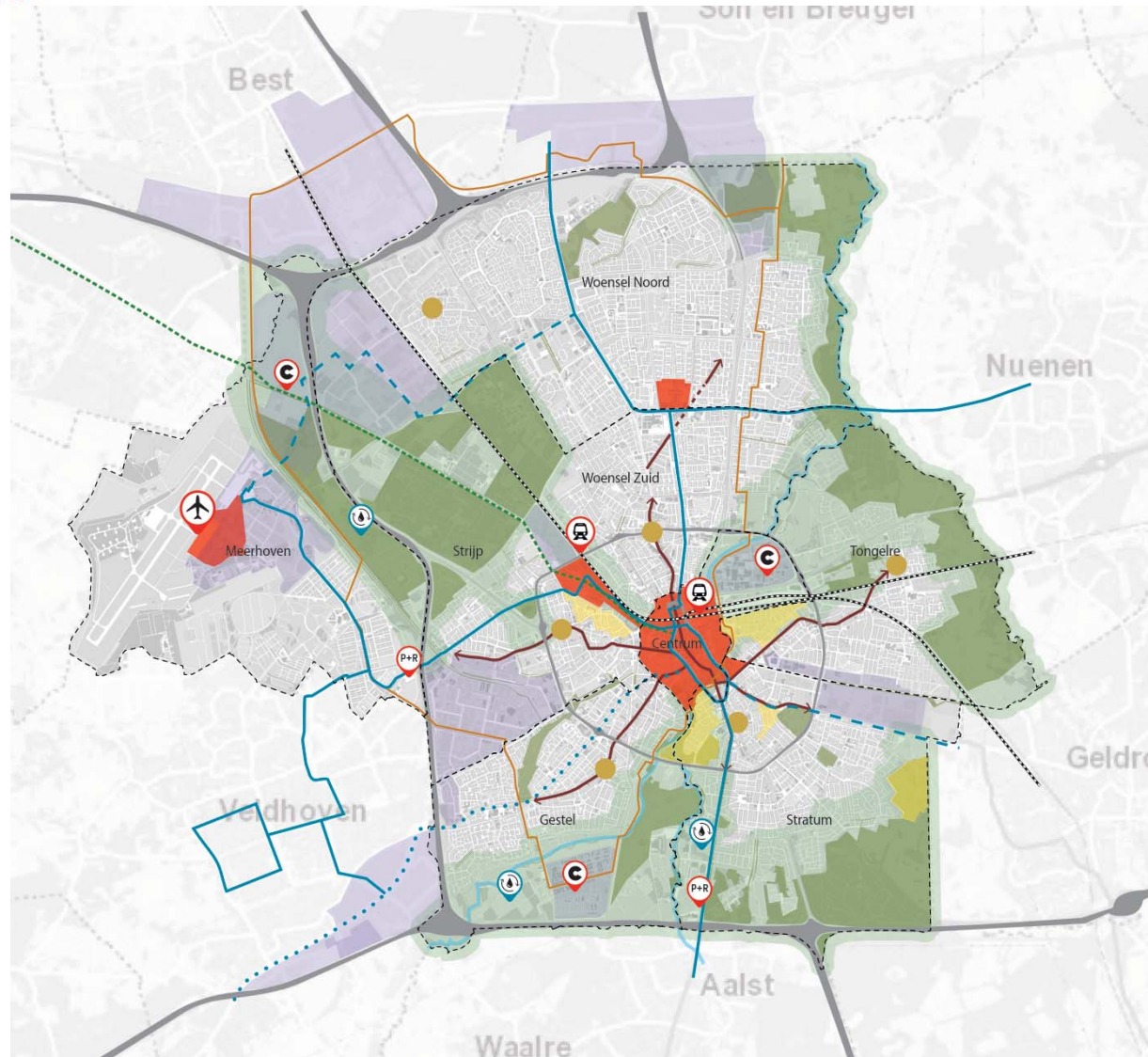
De omgevingsvisie is een kerninstrument in het kader van de Omgevingswet.
De kenmerken:

- strategische, **integrale**, lange termijn visie
- over geheel grondgebied van Eindhoven
- alleen over de **fysieke leefomgeving**
- **samenhang** tussen ruimte, water, milieu, natuur, landschap, gezondheid, mobiliteit en cultureel erfgoed
- **zelfbindend**
- bevoegdheid van de **raad**



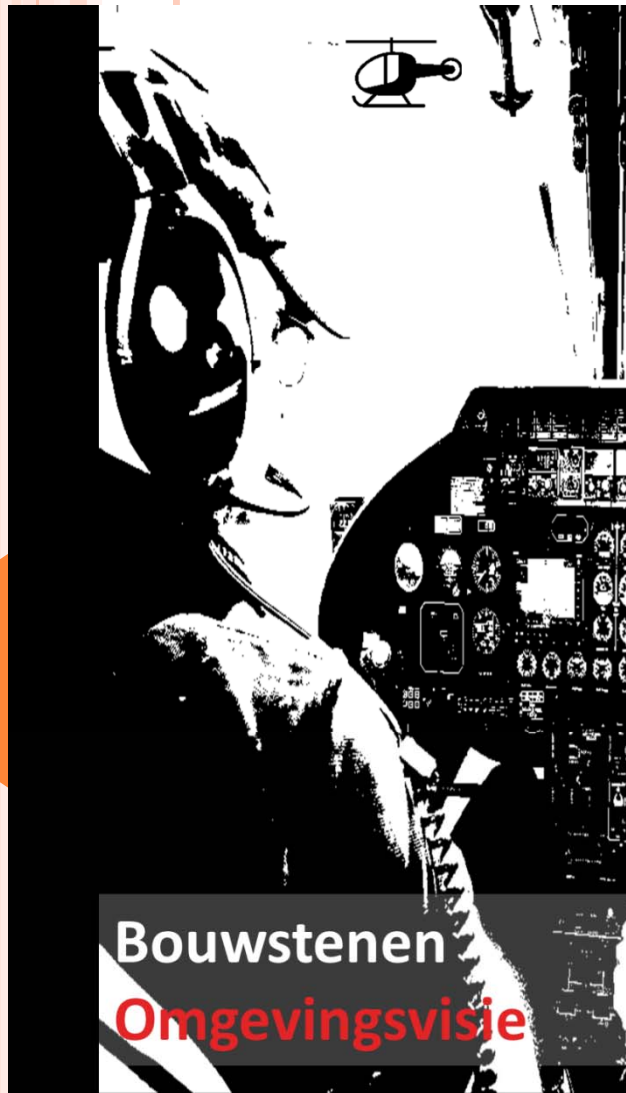


Eindhovense stedelijke hoofdstructuur



LEGENDA

- Spoor
- Water
- Snelwegen, Ring en binnenring
- Station
- HOV-lijn
- HOV-lijn in voorbereiding
- Doorstroomas OV
- Luchthaven
- Centrum / Strijp-S / Eindhoven Airport / Winkelcentrum Woensel
- Snelfietsroute
- Economische toplocaties
- Campussen
- Historische radialen
- Beschermde stadsgezichten
- Historische stadskernen
- Historisch landschap
- Landschapsparken
- Stadsdelen
- Waterwingebieden
- Groene Corridor
- Park and Ride locaties



Bouwstenen
Omgevingsvisie

Onze ambitie

Huidige structuren, kwaliteiten en trends

Stedelijke opgaven

Sturingsfilosofie



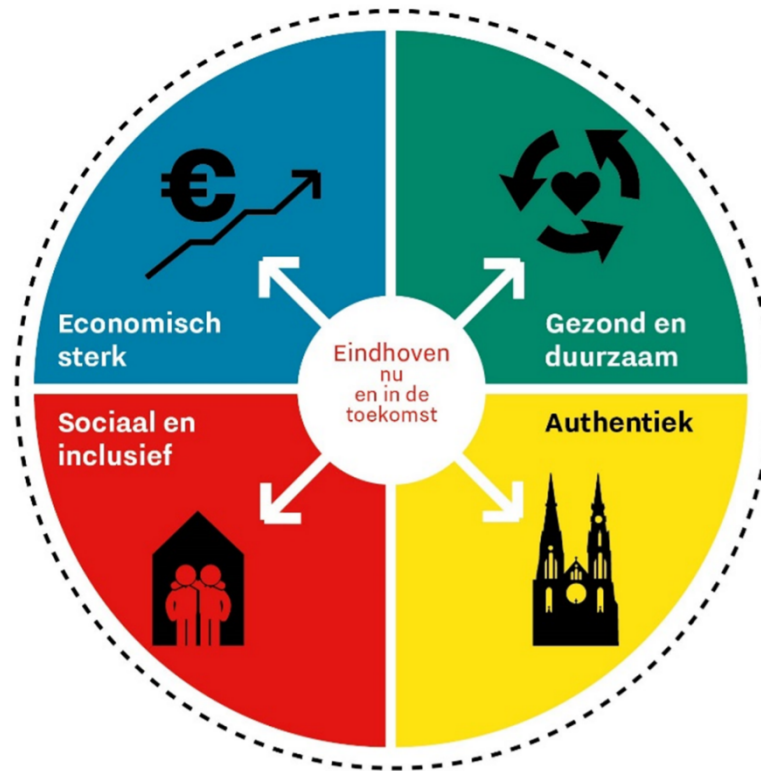
Missie en leidmotief

Ambitie: willen we ons onderscheiden van andere steden en regio's?





Vier ambities van gemeente Eindhoven

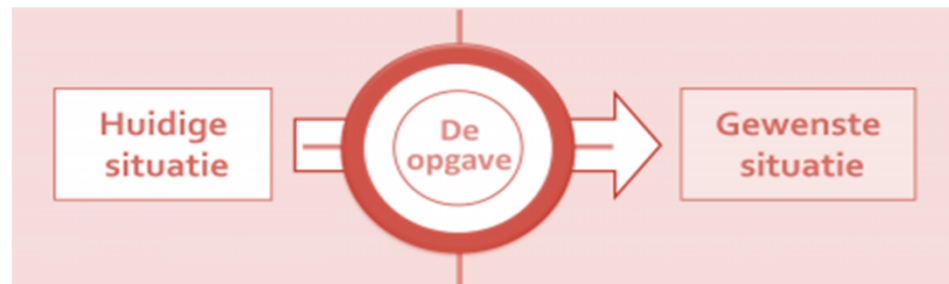




Stedelijke opgaven

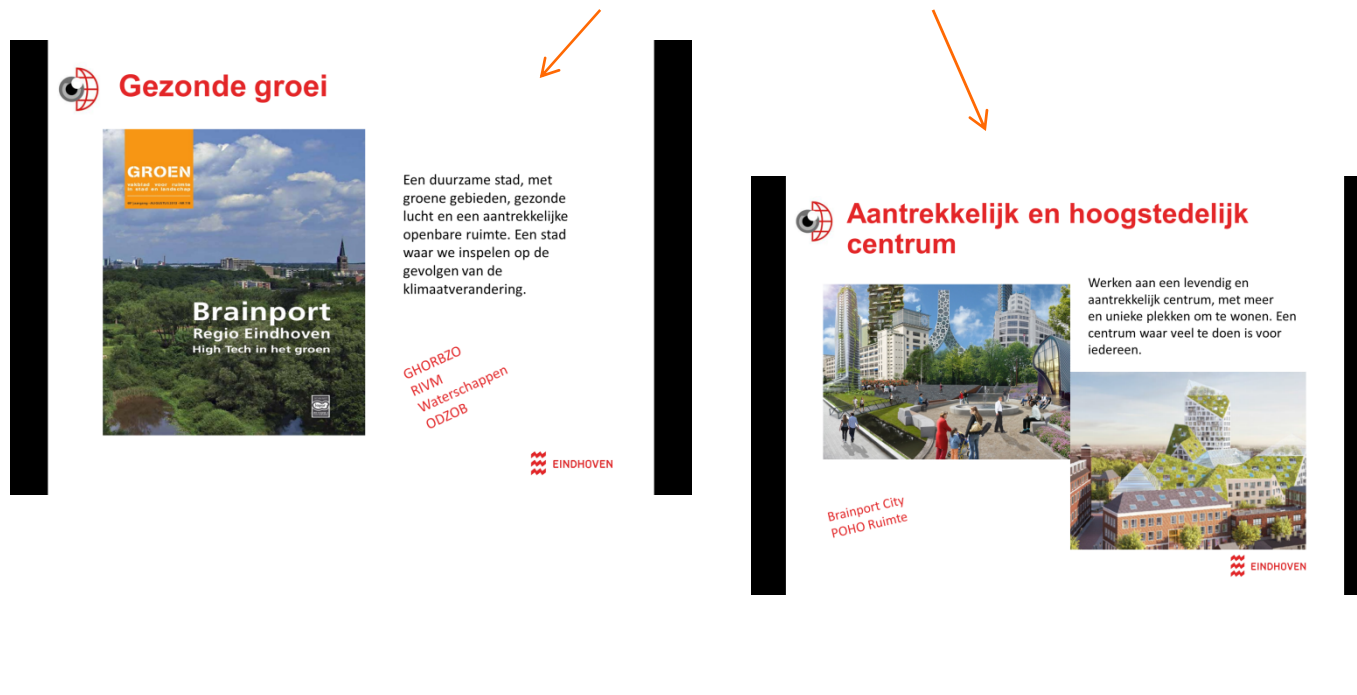
In Eindhoven zien we de volgende stedelijke opgaven

- 1) Gezonde groei van de stad
- 2) Aantrekkelijk en hoogstedelijk centrum
- 3) Slimme en duurzame mobiliteit en goede stedelijke bereikbaarheid
- 4) Leefbare, sociale wijken met een sterke identiteit
- 5) Duurzame en concurrerende economie
- 6) Energietransitie



EXTERNE VEILIGHEID IN DE VISIE

- Ruimtelijke ambities -> gezond + veilig
- Trends en ontwikkeling -> EV-wetgeving / MOV
- Stedelijke opgave (gezond / veilig / leefbaar)



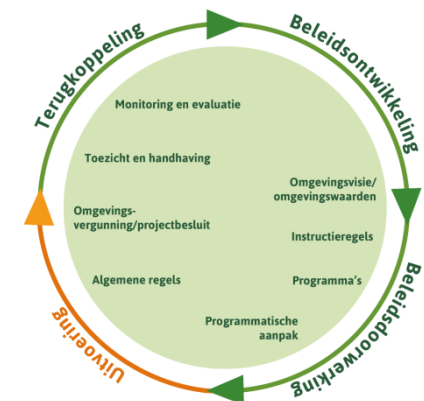


ONTWIKKELPRINCIPES



Sturend voor de ruimtelijke ontwikkeling in de stad,

- Beschermen en versterken van de stedelijke kwaliteiten
- Samen werken aan de stedelijke opgaven
- **(6) Schoon, gezond en veilig** vormen de basis onder iedere ontwikkeling.
- Sturingsfilosofie -> uitvoering stedelijke opgave (passend)
 - Meerwaardebenadering
 - Sturen op kwaliteit
 - Stadsbrede benadering
 - Maatwerk per gebied



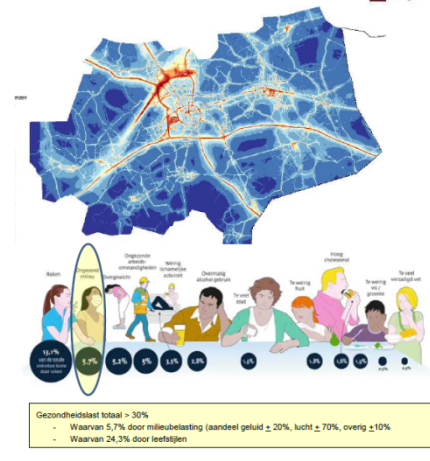
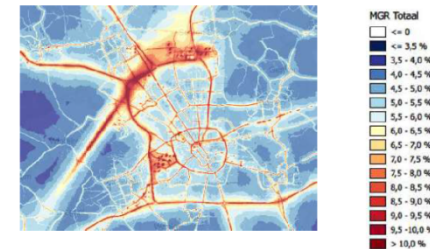
VEILIGHEID IN OMGEVINGSVISIE

AMBITIE VOOR EEN VEILIGE EN GEZONDE LEEFOMGEVING

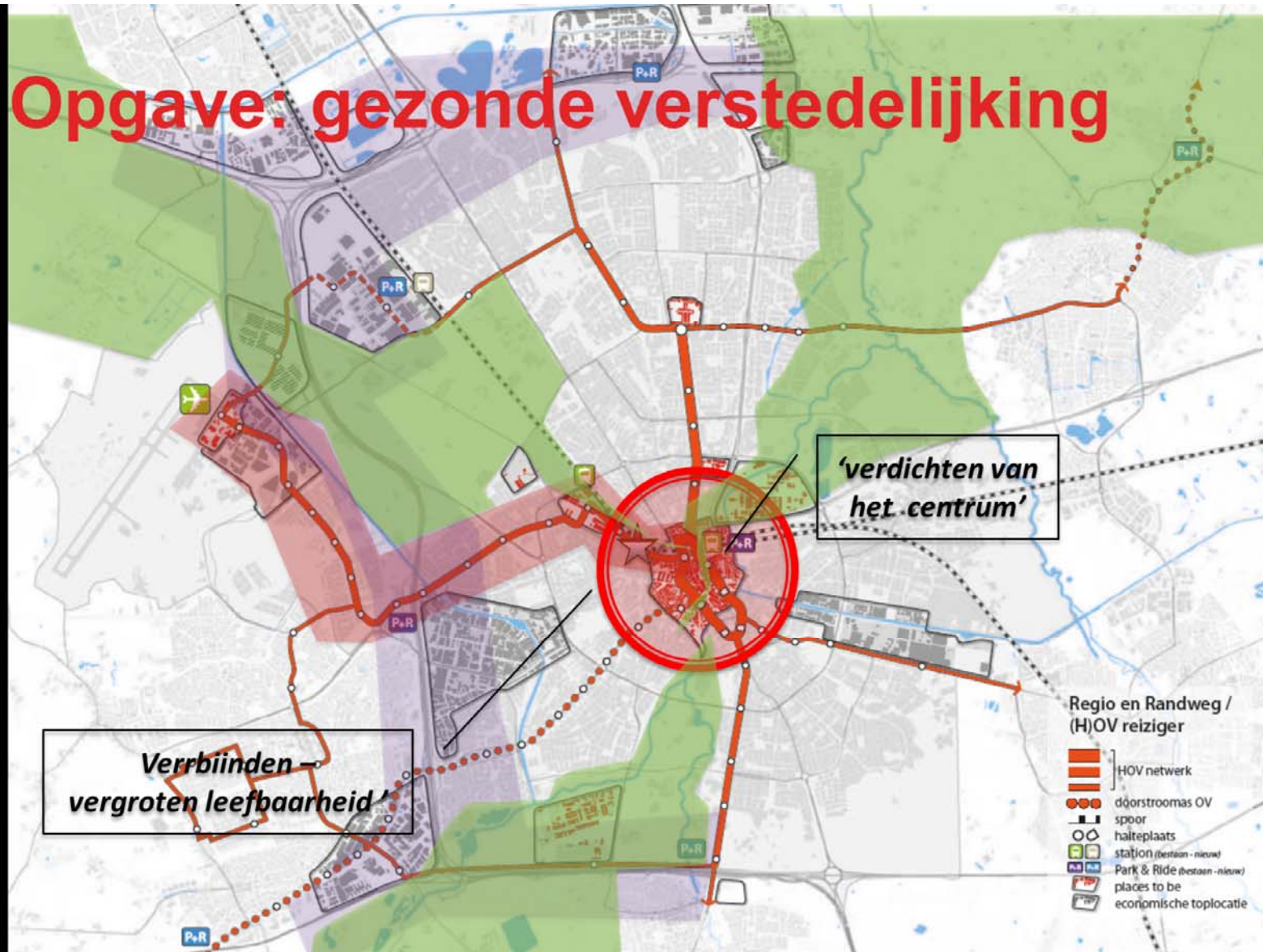
- Het Inwonersplein en Ondernemersloket zijn gesloten op 21 en 22 mei.
- Aangepaste dienstverlening op het Inwonersplein in verband met coronavirus: regel zo veel mogelijk online.
- Houd 1,5 meter afstand, zorg voor jezelf en zorg voor elkaar. Lees meer op de pagina "Maatregelen in verband met het coronavirus".



Milieu-gezondheidslast cumulatief (MGR, 2018; obv berekende/gemeten milieubelasting)
Bron Atlas Leefomgeving/Kaarten/Gezondheid



Opgave: gezonde verstedelijking



CASUS EINDHOVEN IN SUBGROEPEN

- 4 subgroepen
- 4 aparte teams-meetings
- 35 minuten de tijd (tot 11:25)
- Wijs per subgroep iemand aan die plenair terugkoppelt

Vragen:

- Hoe zorg je dat “omgevingsveiligheid” in de omgevingsvisie komt?
- Waar bepaal je dat je voorschriftengebieden aan gaat zetten? Doe je in de Visie hier al een uitspraak over of niet? En zo niet, waar /welk niveau dan wel
- Helpt het handboek je hierbij? Waarom wel/niet?
- Hoe leg je de relatie met je omgevingsplan?
- Welke vragen heb je nog?



VOORSTEL 4^E BIJEENKOMST

Doel:

- Netwerken
- Casussen verdiepen - uitwerken aandachtsgebieden en voorschriftengebieden



DRINGENDE ACTUALITEITEN



EVALUATIE

- Algemene mening online:
 - Beetje wennen
 - Nuttig / Goed
- Tip voor volgende bijeenkomsten



LIJST MET ONDERWERPEN/CASUSSEN

- Mogelijke casussen/ onderwerpen
 - Visie externe veiligheid Dordrecht (Ronald Kooman)
 - Beleid Rotterdam EV en evenementen (Lorenzo Grabijn)
 - Visie EZK op energietransitie (Jan van Tol)



KERNWAARDEN

- Afstand tot de risico's vergroot de veiligheid
... **omgevingsmaatregelen ?**
- Bouwwerken en omgeving bieden bescherming
- Bouwwerken en gebieden zijn snel en veilig te verlaten
- De omgeving maakt snel en effectief optreden van hulpdiensten mogelijk
- Voorzieningen in de zorg zijn toegankelijk voor en afgestemd op inwoners en bezoekers
- Mensen zijn bekend met risico's en weten hoe te handelen

