

# KENNISTAFEL AANDACHTSGEBIEDEN OMGEVINGSVEILIGHEID

Online Bijeenkomst 6 juli 2020

# AGENDA

Starttijd	Eindtijd	Onderwerp	Door wie?
13:30	13:40	Opening en huisregels online bijeenkomsten	Simone van Dijk
13:40	13:45	Opfrisser omgevingsplan Tegelen	Carry van den Beld
13:45	14:45	Uitwerken OP in subgroepen, inclusief pauze	allen
14:45	15:15	Terugkoppeling	Per subgroep
15:15	15:25	Evaluatie en afsluiting	Allen
15:25	15:30	Uitloop en w.v.t.t.k.	Allen



# OPENING EN HUISREGELS

- Opening door Simone van Dijk
- Gedragsregels virtueel vergaderen
  - Voorzitter is leidend
  - Heb je problemen met de verbinding:
    - chat via teams als dat nog wel gaat
    - stuur een appje naar Merle (06 46 37 17 79)
  - Zet je camera alleen aan bij het voorstelrondje en eventueel als je wat wilt zeggen
  - Je zet jezelf op mute als je niets te zeggen hebt
  - Wil je iets zeggen en kom je er niet tussen, tik dan even je naam via de chat-functie



## EVEN VOORSTELLEN

- Maarten Ponjé
- Daniel Koster
- Ingrid Riegman
- Jan Ribberink
- Kim Waelen
- Lorenzo Grabbijn
- Margreet Spoelstra
- Pascal Jacobs
- Rogier Wegerif
- Simone van Dijk
- Mirjam Kronen
- Sandra Kleinheerenbrink
- Liesbeth Spoelma
- Dina Rezvanova
- Christiaan Soer
- Lars de Vrij
- Merle de Lange
- Carry van den Beld
- Arjan Boxman
- Cindy Gielkens
- Ellen Schouw
- Jos Dingemans
- Colinda Land
- Marik van de Ven





# OMGEVINGSPLAN TEGELEN

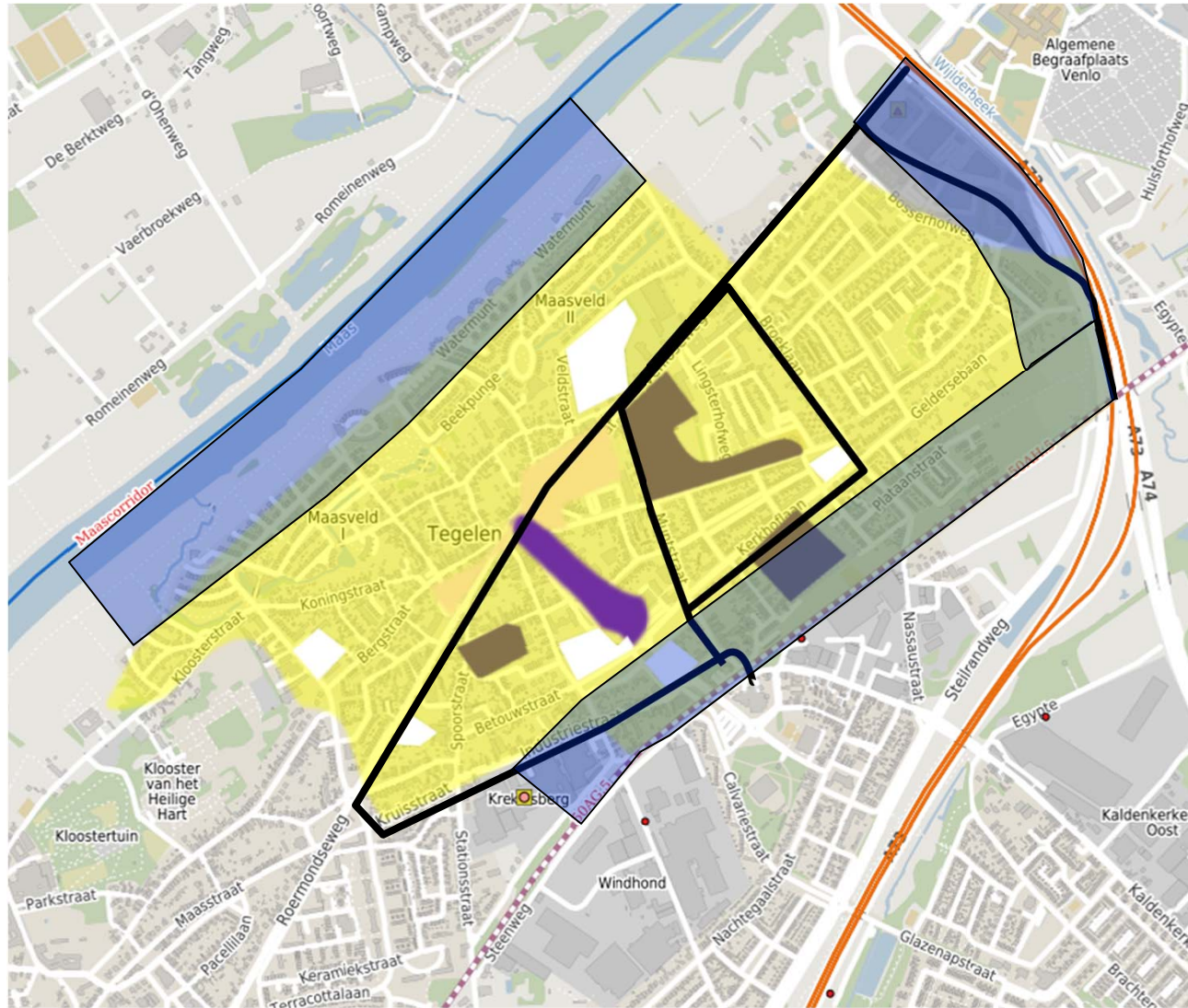
**Casus ter bespreking van de doorwerking van de  
MOV**

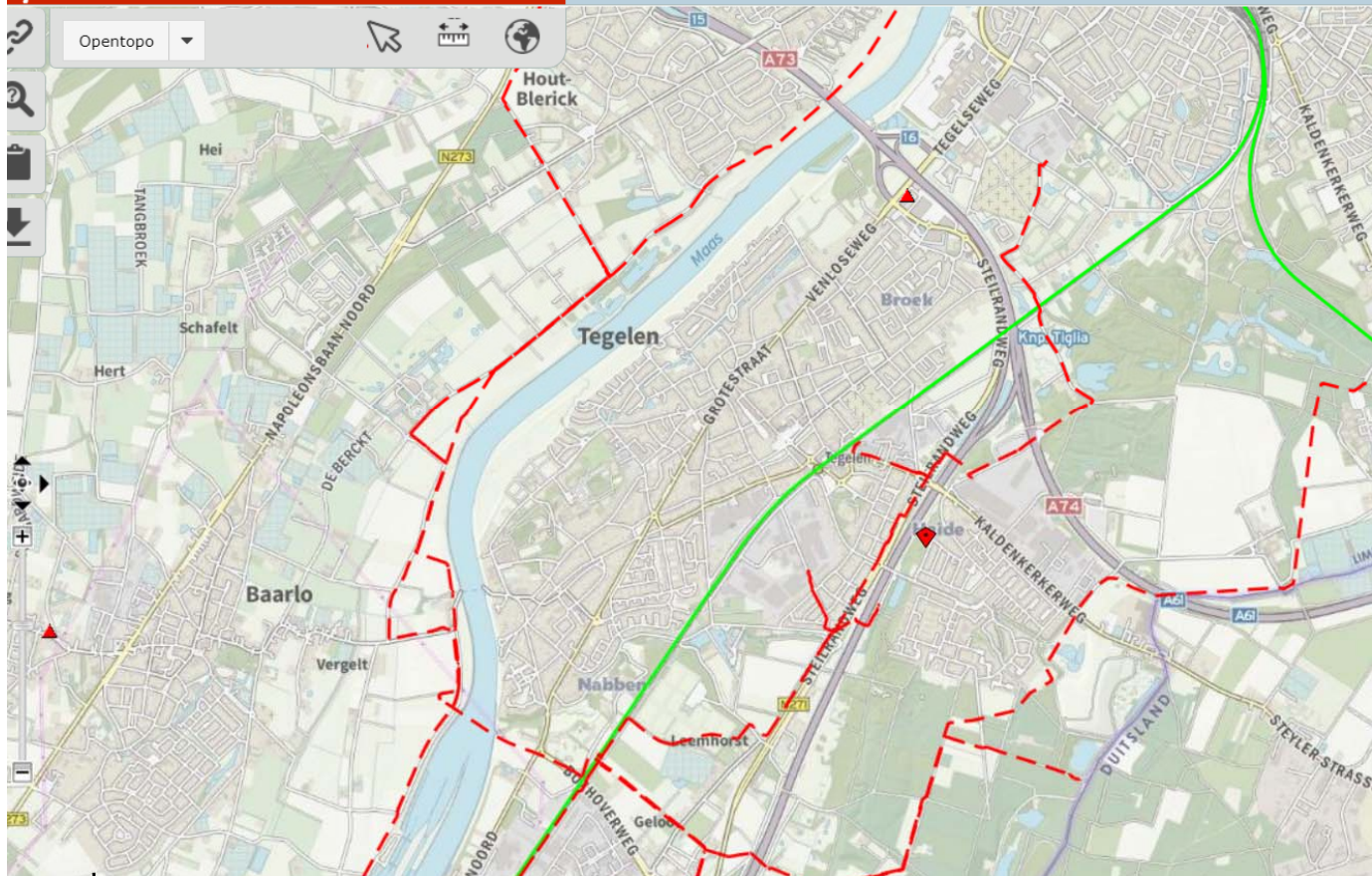
# OP TEGELEN

(BESTEMMINGSPLAN MET VERBREDE REIKWIJDTE)

- opzet traditioneel = verbeelding en regels
- gebiedstype benadering (7 gebiedstypen i.p.v. perceelbenadering)
- gebiedsdoelen geformuleerd
- toedeling functies:
  1. Direct toegestaan
  2. Met vergunningplicht
  3. Met meldingsplicht







In- of uitklappen

Kaartlagen Themaklezer Legenda Trans

- Defensie
- Overig
- BRZO
- Terreingrens
- Transport
- Incident regionale wegen
- Buisleiding
- Basisnet weg
- Basisnet spoor
- Basisnet water
- Ongevallen verkeer en vervoer
- Natuurrampen
- Paniek/ verstoring
- Kwetsbare objecten
- Gebieden en populaties





## OPEN NORMEN

- Parkeren (beleidsregel)
- Terrassen (beleidsregel)
- Hemelwaterafvoer (beleidsregel)

Beleidsregels kunnen aangepast worden zonder wijziging van het omgevingsplan



# REGELS ALS TABELLEN

## VOORBEELD: WOONGEBIED

Hoofdfunctie	Toelichting
Wonen	Grondgebonden Gestapeld (alleen bestaand) Kamerverhuur max 2 kamers Zorgwoning
Bedrijven	Alleen bestaand
Groen en water	
Vergunning voor	Voorwaarde
Dienstverlening	Beoordelingsregels
Maatschappelijke functies	Beoordelingsregels
Kamerverhuur >2 personen	Voldoende leefoppervlakte
Melden	Voorwaarde
Bed&Breakfast	Max 40% van het pand, exploitant is hoofdbewoner, voldoende parkeergelegenheid



## HOE WORDT TRANSITIE GESTUURD?

- Bestaande functies mogen vergunningvrij muteren naar functies binnen de gebiedsdoelen
- Vergunningplicht voor nieuwe functies die niet binnen de gebiedsdoelen vallen, toets aan beoordelingsregels
- Private ontwikkeling van witte vlekken binnen afwegingskader
- Wegbestemmen detailhandel buiten kernwinkelgebied, na 1 jaar leegstand
- Geen nieuwe woningen/kamerverhuur



## BEOORDELINGSREGELS NIEUWE FUNCTIES

- a) De functie draagt bij aan de voor het betreffende gebied benoemde gebiedsdoelen.
- b) Er ontstaan geen onevenredig nadelige gevolgen voor het woon- en leefklimaat in de omgeving.
- c) Er wordt aangetoond dat de dialoog met de omgeving is aangegaan, wordt beschreven welke resultaten dat heeft opgeleverd en op welke wijze daarmee in de aanvraag rekening is gehouden.



# BELEIDSREGELS

- voor de thema Functioneel dient aan minimaal 4 doelstellingen te worden voldaan;
- voor thema Programma dient aan minimaal 1 doelstelling te worden voldaan;
- voor thema Kwaliteit gebied dient aan minimaal 3 doelstellingen te worden voldaan;
- voor thema Milieu en omgevingsfactoren dient aan alle doelstellingen te worden voldaan;
- voor thema Duurzaamheid dient aan minimaal 3 doelstellingen te worden voldaan;
- voor thema Cultuurhistorie dient aan minimaal 1 doelstelling te worden voldaan;
- voor thema Verkeer en parkeren dient aan beide doelstellingen te worden voldaan;
- voor thema Dialoog en participatie dient aan beide doelstellingen te worden voldaan.



# THEMA'S

- Kaartlaag met regels voor
  - Archeologie
  - Monumenten
  - EV (bedrijven)
  - Vrijwaringszone weg
  - Et cetera



# CASUS TEGELEN IN SUBGROEPEN

- 3 subgroepen
- 3 aparte teams-meetings
- 60 minuten de tijd (tot 14:45)
- Wijs per subgroep iemand aan die plenair terugkoppelt
- Hoofdvraag: hoe ga je om met aanwijzing voorschriftengebieden i.r.t. verschillende risico-ontvangers – houdt rekening met ZKG, KG, BKG
  
- Subgroep 1: spoor
  
- Subgroep 2: aardgasleiding
  
- Subgroep 3: LPG-tankstation (en eventueel weg)



# CASUS TEGELEN IN SUBGROEPEN – VRAGEN (1)

Vragen:

- Hoe zou je deze casus aanpakken (gebruik hierbij het handboek van het RIVM)?
- Welke keuzes maak je?
- Helpt het handboek je hierbij? Waarom wel/niet?
- Hoe regel je dit in je omgevingsplan?
- Welke vragen heb je nog?
- Hoe kom je tot een goed onderbouwde keuze over welke blootstelling aan die risico's toelaatbaar is?
- Welke kenmerken van gebieden of functies zijn onderscheidend en mogelijk generiek te gebruiken om de gevoeligheid voor de risico's te beschrijven?
- Kun je de aanwijzing dan beperken tot locaties in een aandachtsgebied waar nog geen bebouwing aanwezig is en waar het omgevingsplan wel een gebouwfunctie aan toebedeelt?





# CASUS TEGELEN IN SUBGROEPEN-VRAGEN (2)

- Welke fysieke barrière beschermt het achterliggende gebied tegen de effecten van een explosie? Welke fysieke barrière beschermt het achterliggende gebied tegen de effecten van een explosie?
- Welke fysieke barrière beschermt het achterliggende gebied tegen de effecten van een explosie?
- Is het een oplossing om in het omgevingsplan als beleids- of beoordelingsregel op te nemen, dat de bereikbaarheid en bluswatervoorziening aan de standaarden van de betreffende VR voldoet en zo ja: is daarmee een maatregel getroffen ter beheersing van het GR?



# CASUS TEGELEN IN SUBGROEPEN-VRAGEN

## (3)

- Als het scenario niet of nauwelijks bestreden kan worden, is risicocommunicatie dan een maatregel die doeltreffend is en zo ja: Hoe veranker je dat in het omgevingsplan?
- Is het voeren van een dichthedenbeleid een optie? Zo ja, hoe?
- Is een zorgwoning een zeer kwetsbaar object? Ook als 'slechts' de functie wonen eraan is toebedeeld?
- Is een middelbare school een zeer kwetsbaar object?



# TERUGKOPPELING SUBGROEPEN



# EVALUATIE



# LIJST MET ONDERWERPEN/CASUSSEN

- Mogelijke casussen/ onderwerpen
  - Visie externe veiligheid Dordrecht (Ronald Kooman)
  - Beleid Rotterdam EV en evenementen (Lorenzo Grabijn)
  - Visie EZK op energietransitie (Jan van Tol)
  - 3NoordEV – inspiratiedocument voorschriftengebieden in omgevingsplan

