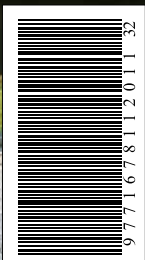


ARQUITETURA & AÇO

Uma publicação do Centro Brasileiro da Construção em Aço número 32 dezembro de 2012



Instalações comerciais II

Projeto pop-up

RESTAURANTE ITINERANTE, CONSTRUÍDO EM AÇO E MADEIRA, CIRCULA POR CIDADES EUROPEIAS

TODOS OS DIAS, MILHÕES DE HABITANTES das cidades europeias circulam pelas ruas, acostumados com a paisagem e a sua bela arquitetura. Buscando quebrar este padrão, a Electrolux contratou um projeto inovador para promover seus produtos, denominado “The Cube”. Trata-se de uma construção itinerante, que abriga um restaurante para 18 pessoas, proporcionando aos convidados uma experiência gastronômica única, com os melhores *chefs* da região, e uma vista espetacular, já que sua estrutura é erguida sempre sobre marcos históricos famosos. O *tour* do restaurante pela Europa

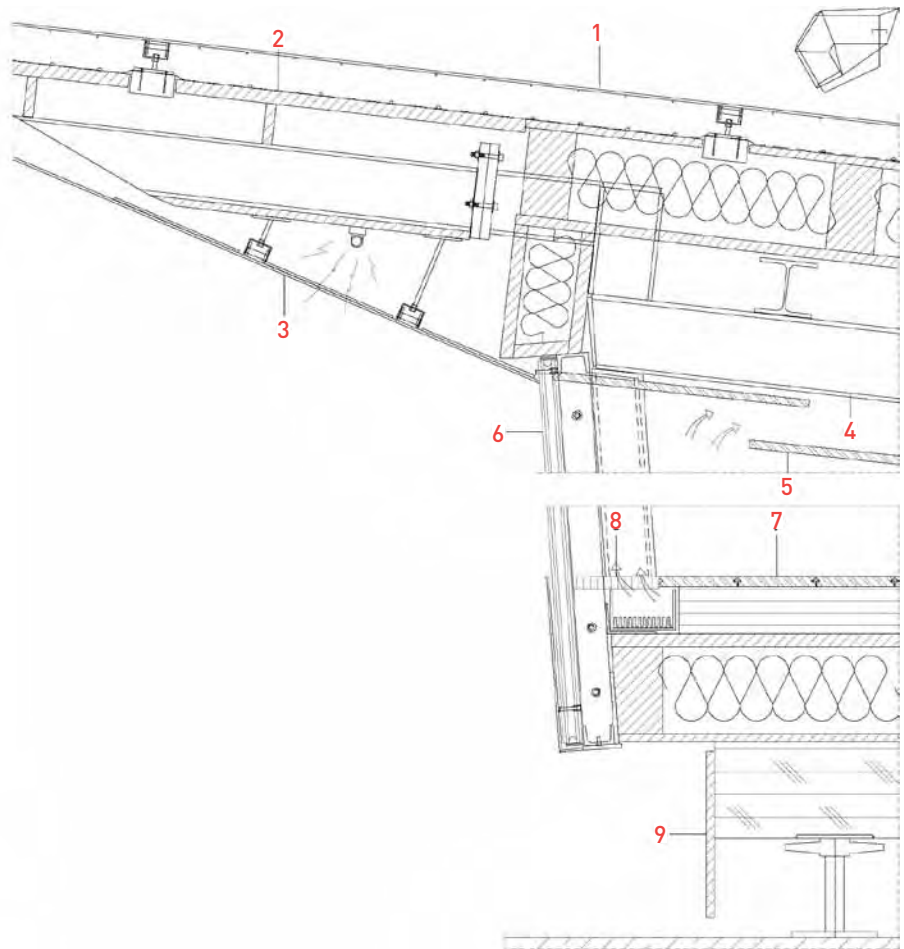
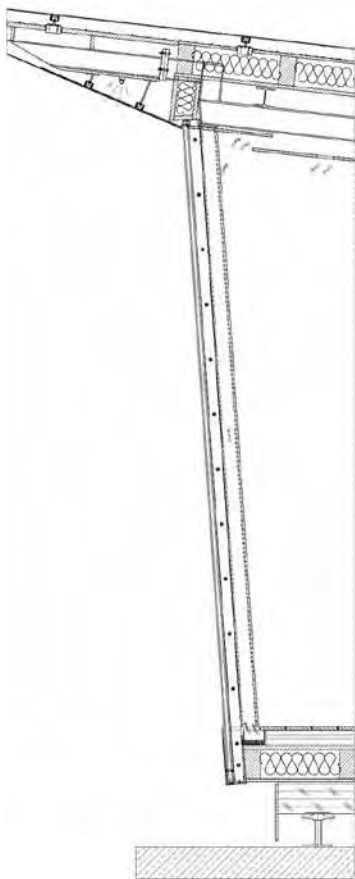
se iniciou em 2011, em Bruxelas, sobre o arco do Parc du Cinquantaire, passou por Milão, depois seguiu para Londres e Estocolmo.

A cidade de Milão foi o segundo endereço do Cubo, onde permaneceu entre dezembro de 2011 e abril de 2012, sobre a Piazza del Duomo, na região central. O projeto arquitetônico, de



Abaixo, The Cube sobre a Piazza del Duomo, em Milão. À direita: a instalação no Parc du Cinquenaire, em Bruxelas. Em Londres, o Cubo esteve empoleirado no Royal Festival Hall, com vistas panorâmicas para o Rio Tamisa. O projeto também pousou no topo do Stockholm's Nineteenth-century Royal Opera House, com vista para a linda cidade escandinava construída sobre 14 ilhas





1 - Sobrecobertura

Painéis metálicos de 5 mm, com recorte a laser

2 - Cobertura

Elementos pré-fabricados de aço são usados para a cobertura

3- Platibanda

Composta por painéis metálicos recortados, painéis de acrílico colados e iluminação embutida

4 - Estrutura principal

Perfis de aço de várias dimensões

5 - Forro

Painéis acústicos de madeira com microfuros e grelha linear para insuflamento de ar

6 - Fachada

Painéis metálicos recortados e vidros pré-montados em estrutura de aço

7 - Piso

Deque de madeira fixado com grampos metálicos sobre contrapiso de madeira com isolante térmico

8 - Fachada com cortina de ar

Dutos instalados no piso para insuflamento de ar utilizando princípio de convecção natural

9 - Base

Estrutura de nivelamento principal: vigas de madeira com sistema de base metálica, ajustável a diferentes alturas e distribuição de cargas, com tapamento frontal em compensado de madeira



Na página ao lado, na foto, detalhe do Cubo, que pesa cerca de 30 t. Na parte externa, a “pele” metálica cortada a laser cria uma textura com desenho geométrico. Acima, à esquerda, mesa de jantar, que pode acomodar até 18 pessoas, um dos diferenciais do restaurante. À direita, imagem do restaurante também em Milão, cujo deque em balanço possibilita vista geral da cidade

autoria do escritório Park Associati, foi concebido como um módulo, facilmente montado e desmontado. A estrutura demandou 6 toneladas de aço, sendo utilizados perfis “H” com 100 mm para as colunas e 120 mm para as vigas. Segundo os arquitetos, como havia a necessidade de criar uma caixa transparente em vidro, o aço foi o elemento estrutural adequado para garantir a otimização do espaço e abrir o interior, tanto quanto possível, para abrigar a sala de jantar. Já na cozinha e área técnica, que precisam de alto isolamento térmico, foram utilizados painéis com lã de rocha.

A construção é adequada a todas as condições climáticas, sempre proporcionando conforto, com uma estética refinada e o uso de materiais de alta qualidade. O revestimento com “pele” metálica cortada a laser, criou uma textura com desenho geométrico, que trouxe movimento à estrutura.

Internamente, soluções tecnológicas avançadas foram utilizadas no sistema de iluminação, aquecimento e no equipamento de cozinha.

Os ambientes

A área total construída de 140 m² foi dividida entre o espaço interno livre de 90 m² e um terraço de 50 m². O interior do cubo foi projetado para acomodar várias configurações: o pavilhão consiste em um grande espaço aberto com uma cozinha visível e uma mesa única de grande porte para o jantar, que pode desaparecer, sendo elevada ao teto, deixando espaço para uma sala de estar.

Segundo o arquiteto e designer Michele De Lucchi: “este é um daqueles projetos onde as possibilidades se abrem: muitas vezes temos soluções viáveis, mas não deixam espaço para a imaginação, para a inovação, para a evolução”. Para De Lucchi, este ‘suposto cubo’, tem uma grande força e imediatamente se apresenta para o que é, desafiando a paralisia do pensamento e da imaginação. E continua: “Não só isso, ele também desafia a imobilidade produzida pelo crescimento contínuo da burocracia ao exigir o consentimento do governo, conselho etc. Se de fato padrões são necessários e úteis para assegurar uma melhor arquitetura, também é verdade que os padrões têm se espalhado em todas as opções de design, na medida em que os sistemas são cada vez mais frequentemente uma interpretação dos regulamentos atuais, em vez de um ato consciente criativo que dá continuidade na história da arquitetura”. (M.C.S) □