

# Azzate Living

**COMPOSIZIONE APERTA SU PIÙ LIVELLI,  
MATERIALI TRADIZIONALI, SOLUZIONI  
ABITATIVE PER DIVERSE ESIGENZE.**

Il complesso residenziale sorge alle porte del comune di Azzate in provincia di Varese, ed è composto da due corpi in linea su due livelli, raccordati da un basamento continuo che ospita i parcheggi e, nella parte centrale, alcune attività commerciali.



**AZZATE (VA)**

TIPOLOGIA  
**Nuovo complesso  
residenziale e  
commerciale**

CLIENTE  
**FIM Group, S.p.A.**

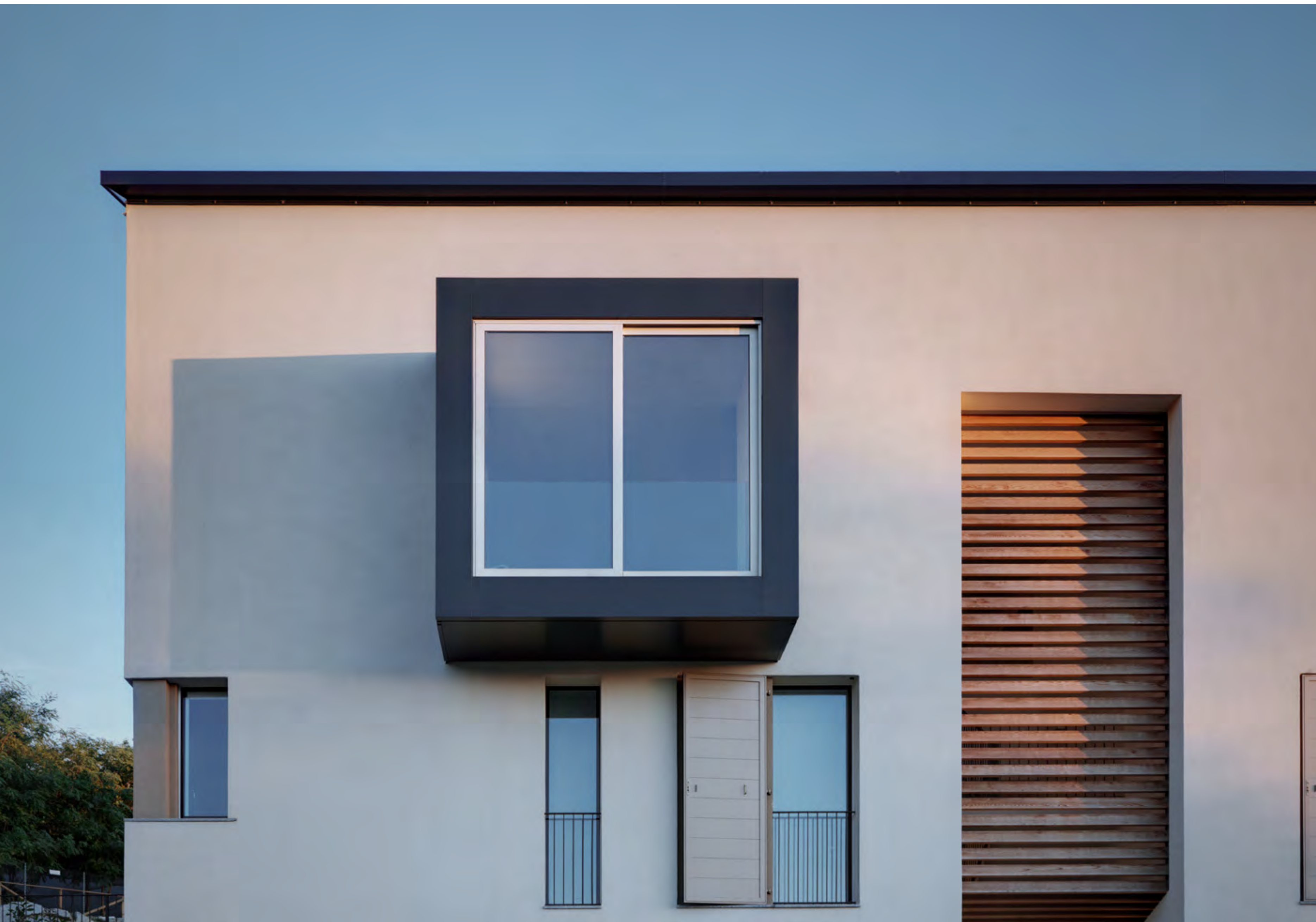
INDIRIZZO  
**Via Piave,  
Azzate (VA)**

PROGETTO  
**2007**  
REALIZZAZIONE  
**2008-2011**

PRESTAZIONI PROFESSIONALI  
**Progetto architettonico  
Direzione artistica**

AREA  
**mq 5.200**





**LA DIFFERENTE INCLINAZIONE DEI DUE VOLUMI È DETERMINATA DALL'INSOLAZIONE E DALLA POSSIBILITÀ DI INQUADRARE IL PAESAGGIO COLLINARE CIRCOSTANTE.**

Sul piano compositivo si è scelta un'interpretazione di temi tradizionali come quello del tetto a doppia falda coniugati a segni moderni come il sistema irregolare delle bucaure. I materiali usati sono: intonaco per le superfici murarie, le lamelle in legno per il basamento, per gli sfondati delle logge e per le ante scorrevoli delle finestre e la lamiera di zinco-titanio per le coperture. Internamente gli alloggi sono progettati secondo diverse tipologie abitative con un'ampia differenziazione di tagli e dimensioni.





**IL PROGETTO SI COMPLETA CON LA DEFINIZIONE DEGLI SPAZI PUBBLICI PROSPICIENTI LA STRADA CON IL DISEGNO DEI PERCORSI E DELLE AREE DI SOSTA, DI UNA FONTANA LINEARE CHE SEGUE L'ANDAMENTO CURVO DELLA VIA E RIPRENDE L'IDEA DELLE ACQUE SORGIVE.**

È prevista, inoltre, la creazione di una pista ciclabile comunale, di un capolinea per gli autobus e la valorizzazione di una sorgente d'acqua esistente.

