

Luxottica Digital Factory

DALL'ENERGIA ALLA TECNOLOGIA, NEL SEGNO DELLA QUALITÀ ARCHITETTONICA E DELLA SPERIMENTAZIONE.

Massima attenzione alla qualità, innovazione tecnologica dei materiali e ricerca di soluzioni architettoniche d'avanguardia sono i focus del progetto della Digital Factory Luxottica, un intervento di retrofitting che reinterpreta l'architettura industriale esistente con innesti contemporanei in una logica di estrema qualità costruttiva.

Il complesso industriale, occupato un tempo dalla General Electric in via Tortona a Milano, viene ridisegnato, diventando un contenitore aperto e flessibile, un luogo dove storia, cambiamento e creatività trovano il terreno ideale di dialogo.



MILANO

TIPOLOGIA

**Riqualificazione edificio
multifunzionale**

CLIENTE

Luxottica Group S.p.A.

INDIRIZZO

**Via Tortona 35,
Milano**

PROGETTO

**2017
REALIZZAZIONE
2017-2022**

PRESTAZIONI PROFESSIONALI

**Progettazione integrata
Direzione artistica**

AREA

mq 9.000

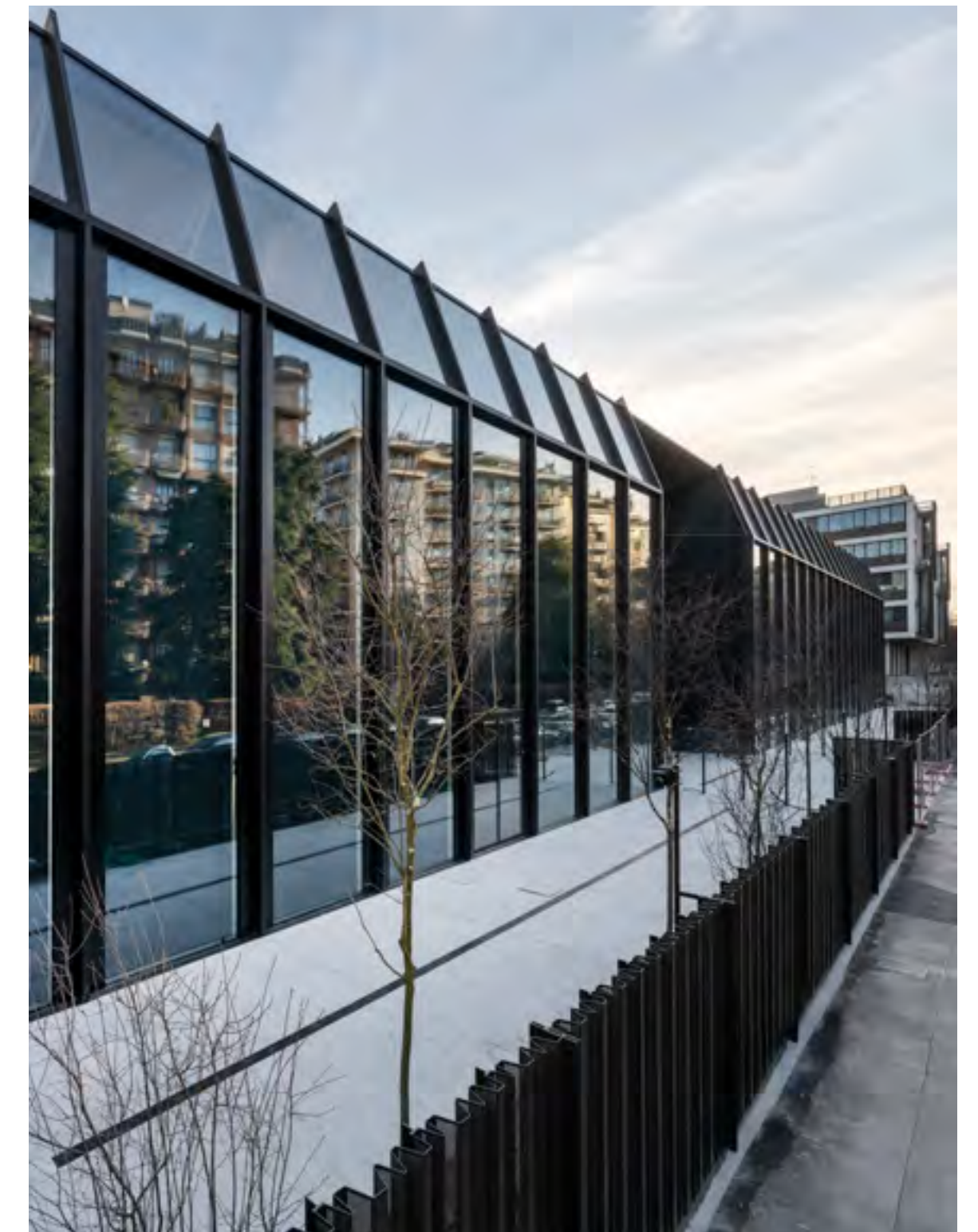
CERTIFICAZIONI ENERGETICHE

LEED Gold



L'intervento mette in luce le forme e linee originali del costruito. Eliminando le superfetazioni interne e adeguando l'edificio ai parametri di sicurezza e sostenibilità contemporanee, viene conservato il pregevole disegno di travature reticolari in cemento armato ed esaltato l'andamento verticale della facciata.

L'INVOLUCRO È FRUTTO DI UNA RICERCA TECNOLOGICA E STRUTTURALE PER CONFERIRE ALL'EDIFICIO LA MASSIMA TRASPARENZA E LUMINOSITÀ INTERNA. SULLA VIA TORTONA, LA FACCIATA CORAGGIOSA E SORPRENDENTE SCORRE CON UNA STRUTTURA VETRATA A TUTT'ALTEZZA SU CUI SI INSERISCONO LAME VERTICALI IN METALLO A RIPRENDERE GLI SHED.



PROGETTO STRUTTURE
**MSC Associati,
Milano**

PROGETTO IMPIANTI
**ESA Engineering,
Milano**

PREVENZIONE INCENDI
**ESA Engineering,
Milano**

LEED CERTIFICATION
**ESA Engineering,
Milano**

INTERIOR DESIGN
**StorageMilano,
Milano**



LA TRASPARENZA SI RIVERBERA SUI VOLUMI INTERNI, COMPLETAMENTE REINTERPRETATI PER ACCOGLIERE LE NUOVE FUNZIONI: A PIANO TERRA LO SHOWROOM E ALCUNI SPAZI COMMERCIALI, AL PRIMO PIANO IL DIGITAL LAB, CENTRO DI INNOVAZIONE AD ALTA TECNOLOGIA PER L'EYEWEAR.

Gli interni, progettati da Park Associati insieme allo studio Storage Associati, sono luminosi e confortevoli e beneficiano di aree verdi di svago e meeting informali: il giardino interno al piano terra e dei patii verdi al primo piano.

La Digital Factory contribuisce a rivitalizzare una zona della città, recuperata da ambiente marginale ad area vitale, restituita al tessuto urbano e sociale.



