

**Park  
Graduate  
Programme**

**PGP**

**2024-2025**

# Creare valore investendo sul talento

Park Associati fonda i capisaldi della propria cultura sulla formazione attenta dei propri collaboratori. La capacità dello studio di reinventarsi e di consolidare il proprio ventennale percorso trova radice nell'altrettanto solido percorso di crescita che gli architetti intraprendono quando scelgono Park Associati come realtà a cui contribuire. Oggi, quest'impegno trova concretezza ulteriore nel Park Graduate Program, percorso professionale e d'affinamento formativo, dedicato ai neolaureati in architettura.

Il percorso si configura come un internship della durata di 12 mesi. Durante questo periodo i candidati selezionati hanno la possibilità di confrontarsi con le componenti più importanti della vita di studio: concentrarsi su ricerca ed innovazione, affrontare il progetto ed il suo sviluppo dalle fasi più creative di concept e concorso alle fasi più avanzate di finalizzazione pratico-esecutiva, comprendere le componenti gestionali di marketing e amministrazione, lavorare sulle tante attività collaterali che costituiscono un fondamento imprescindibile del fare architettura.

Park Graduate Program è un tirocinio pensato per neolaureati che abbiano terminato il loro percorso magistrale in architettura o in ingegneria edile. La scelta dei candidati avverrà tramite valutazione curricolare e colloquio a due step di selezione. La domanda d'ammissione dovrà essere consegnata tramite compilazione dell'apposito modulo di candidatura rintracciabile sul sito di Park Associati e dovrà comprendere CV, portfolio e lettera di motivazione. Gli interns selezionati per diventare parte di Park Graduate Program saranno seguiti durante quest'esperienza da un tutor referente che ne coordinerà il workflow e ne supporterà il percorso.

Tra gli studi più importanti del panorama milanese, Park Associati è una realtà in crescita e con un approccio all'architettura analitico, pragmatico e calibrato, forte della tradizione e al tempo stesso capace di generare nuovi codici linguistici. Park Graduate Program è lo strumento che cristallizza questa forma mentis, puntando a creare un valore aggiunto per i giovani professionisti che si affacciano al mondo del lavoro e per lo studio stesso: un percorso d'eccellenza che permette di entrare davvero in contatto con la stratificata multidisciplinarietà del mestiere dell'architetto.

[Le attività principali si configurano all'interno di macro-ambiti: Ricerca e Concorsi, Architettura, Interni, Landscape & Urban Design.](#)

[Le attività collaterali: Metodo Park, Grafica e Comunicazione, Park Lab, BIM e Computational Design, Product Design, Management, Park Materials, Site Visits.](#)



# Indice

6

## Fase 1

Ricerca e Concorsi  
Architettura  
Interni  
Landscape & Urban Design

9

## Fase 2

10

## Satelliti

Metodo Park  
Grafica e Comunicazione  
Park Lab  
BIM e Computational Design  
Product Design  
Management  
Park Materials  
Site Visits

19

## Candidatura

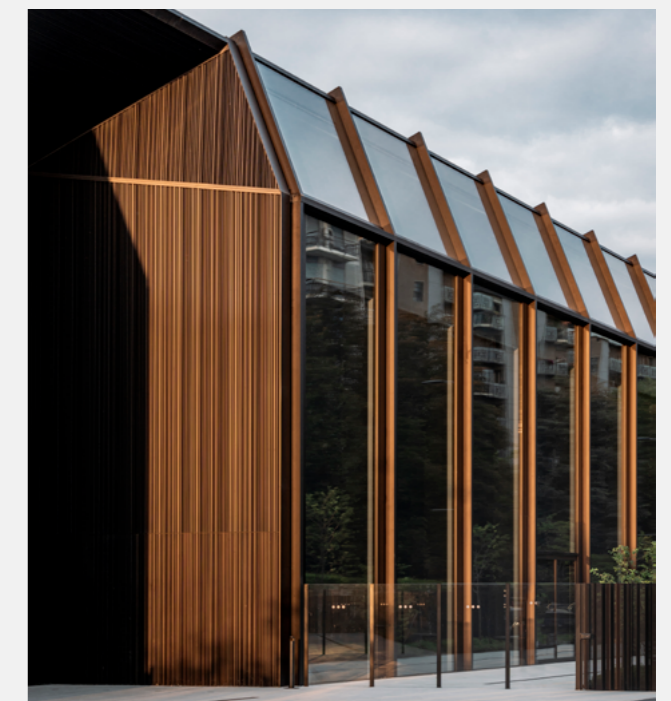
# Fase I

## RICERCA E CONCORSI

Il concorso rappresenta il momento perfetto per ampliare lo spettro di conoscenza dello studio e proporre soluzioni più nuove e non ancora sperimentate. Insieme a progetti di alta qualità, la ricerca può fungere da strumento per rimanere rilevanti in un mondo iper-complessità che si accumulano l'una sull'altra e per evolvere la nostra visione dell'architettura, dell'interior design, dell'urban e del landscape design. I tirocinanti potranno prendere parte ad uno o più dei concorsi d'eccellenza a cui lo studio partecipa costantemente. Il concept permette, in questo senso, di potersi cimentare con la genesi vera e propria del progetto — spaziando tra task operative che vanno dai primi ragionamenti volumetrico-urbanistici, alla risoluzione in pianta ed in sezione delle proposte architettoniche, passando per lo studio della pelle esterna degli edifici, fino alla rappresentazione grafica per la consegna finale.

## ARCHITETTURA

L'obiettivo del modulo di architettura è mettere in condizione i candidati di prendere parte ad una sezione dell'iter di sviluppo delle fasi post-concorso. Preliminare, definitivo ed esecutivo rappresentano momenti di grande crescita professionale in cui potersi cimentare con le procedure comunali di approvazione del progetto, così come con la messa terra delle idee di gara, che spesso necessitano di un corposo lavoro di rielaborazione perché diventino applicabili nella concretezza del mondo della costruzione vera e propria. Potendo contare, ad oggi, su numerosi progetti in fase di realizzazione, lo studio garantisce una applicabilità diretta di quanto elaborato in via ideale durante i moduli di ricerca e di concorso. In particolar modo, questa parte del percorso, punta a fornire ai candidati tutti gli strumenti necessari per poter lavorare in autonomia nelle fasi più delicate dell'elaborazione dei documenti necessari al dialogo con clienti, consulenti ed autorità soprintendenti il progetto.



## INTERNI

Il modulo di interior design rappresenta un momento di confronto con il dettaglio che una disciplina come questa impone. Lo studio, attivo anche nel mondo del progetto di interni e del design del prodotto, offre un ampio spettro di attività legate a questa specifica applicazione progettuale: dal lavoro per numerosi brands di moda che si appoggiano a noi per il confezionamento delle loro boutiques italiane ed internazionali, al supporto dei team di concorso nello sviluppo degli spazi interni più importanti come hall d'ingresso, auditorium, spazi smart e zone di condivisione, al contributo in termini di space planning e fit-out dei progetti in fase di sviluppo, fino ad arrivare alla progettazione e residenziale di lusso. L'obiettivo è riuscire a fornire tutti gli strumenti necessari per sviluppare grande attenzione della gestione del dettaglio, professionalità nell'elaborazione di soluzioni tailor-made e gusto nella scelta di materiali e finiture che rispecchino la qualità progettuale dello studio.

## LANDSCAPE & URBAN DESIGN

L'approccio di Park Associati al paesaggio, come in ambito architettonico, ricerca l'identità, la personalità e la specificità propria di ogni progetto e non corrisponde a uno stile ripetuto nelle forme e nelle scelte botaniche. Architettura e paesaggio dialogano costantemente per arrivare a un progetto coerente in tutte le sue parti e lo scambio continuo permette alle idee di generarsi, confrontarsi, incontrarsi. Siamo aperti all'imprevedibilità del mondo botanico, alle sue continue trasformazioni. In costante contatto con vivaisti eterogenei e specializzati nei diversi settori, ricerchiamo specie botaniche non scontate ma non per questo difficili da coltivare e gestire per creare biodiversità, ricchezza di forme, paesaggi inaspettati.



# Fase II

## SPECIALIZZAZIONE

Al termine del primo periodo, i candidati avranno la possibilità di confrontarsi con i partners fondatori dello studio che li guideranno nella scelta di quale attività perfezionare nella seconda fase del percorso. I tirocinanti saranno quindi liberi di optare se andare approfondire altre fasi di sviluppo del progetto di architettura, non ancora viste in precedenza, se ripetere l'esperienza all'interno del team di interni, se lavorare su un altro concorso nel caso abbiano particolarmente apprezzato la fase di concept del progetto o se provare a cimentarsi nuovamente con le attività di ricerca portare avanti da Park Plus.

Terminata questa seconda fase, i candidati saranno quindi in grado di avere una panoramica completa su come funzioni uno studio di architettura e su quali inclinazioni loro prediligano impostare la propria carriera dentro o fuori dalle mura di Park Associati.



## METODO PARK

Park Associati fonda la propria cultura progettuale su tre valori che rappresentano il nostro modo di fare progetto: ascolto, intuizione e sperimentazione. L'architettura in cui crediamo si basa sullo scambio d'idee, sulla passione per il dialogo e sulla condivisione di un obiettivo comune. Con degli incontri dedicati al confronto con i partners dello studio, Filippo Pagliani e Michele Rossi, i candidati del programma avranno la possibilità di capire meglio il percorso e la forma mentis che sta dietro alla fondazione dello studio.

PARKASSOCIATI

# CARTHA

**NEW  
PERSPECTIVES  
BETWEEN  
PUBLISHING  
AND  
ARCHITECTURE**

Opening & Talk 16th November 2023,  
h. 6.30 pm — 9pm

PARK HUB  
Via Garofalo, 31  
Milan, 20133

Installation 16th-17th November 2023  
Thursday — Friday: h. 3 pm — 7 pm

BOOKCITY  
MILANO

## GRAFICA E COMUNICAZIONE

Il modo di comunicare lo studio si è sviluppato in parallelo alla crescita di Park con la volontà di raccontare il progetto da un punto di vista aggiornato e contemporaneo. Negli ultimi anni una squadra dedicata ha permesso allo studio di mettersi in gioco sulle piattaforme digitali, affiancando alla comunicazione editoriale lo sviluppo di una nuova strategia per i canali social e la realizzazione di una serie di cortometraggi.



## PARK LAB

La prototipazione in scala è uno degli strumenti più utilizzati per il controllo e la rappresentazione del progetto durante tutte le sue fasi di sviluppo.

Park Lab è concretizzazione del fare architettura: un'officina dove le idee prendono corpo nella loro tridimensionalità e si esprimono come concetti legati indissolubilmente al mondo della forma.



## BIM

Il gruppo di lavoro che si dedica al Computational Design è stato pensato per aiutare lo studio a costruire un'adeguata infrastruttura parametrica. La relazione tra architettura e dati sta guadagnando sempre più terreno: una mentalità che sposti gli equilibri del mezzo digitale verso nuove frontiere rappresenta una delle chiavi di volta per l'implementazione futura dello studio.



## PRODUCT DESIGN

Park Associati apre il proprio dipartimento di product design nel 2021, per affrontare con più energie e continuità le occasioni di progetto legate alla piccola scala. Il dipartimento accetta quotidianamente sfide progettuali inedite legate al campo dell'illuminazione e dell'arredamento, provenienti dai diversi progetti di architettura che lo studio porta avanti contemporaneamente. Ogni diverso progetto diventa così opportunità di espressione massima del disegno, dallo spazio agli oggetti più minuti.



## MANAGEMENT

La gestione di Park Associati è al servizio degli obiettivi strategici dello studio volti alla qualità del progetto e al consolidamento di un'autorevolezza sul piano internazionale. Dallo sviluppo del piano strategico, al controllo economico e finanziario, dalla gestione delle persone sui progetti ai percorsi di crescita, fino alla strategia di marketing e comunicazione, le attività a supporto della progettazione sono più che mai sfidanti nel mondo contemporaneo dell'architettura.





### PARK MATERIALS

I materiali sono portatori di contenuti, decifrabili dalle loro caratteristiche fisiche/tangibili e dall'uso che ne si fa nel tempo. Il continuo contatto percettivo con i materiali dà vita a nuovi stimoli e innesca riflessioni sulle potenzialità progettuali, diventando così uno spunto creativo per progetti presenti e futuri.



### SITE VISITS

Il cantiere rappresenta un momento di massima crescita professionale con è davvero interessante confrontarsi. Per sviluppare una collaborazione più diretta con i responsabili dello studio, i candidati avranno la possibilità di effettuare molteplici visite di cantiere in modalità privilegiata 1:1 dove gli Associati li guideranno nella particolarità costruttive di alcuni dei più importanti progetti di Park Associati.

# Candidatura

Per sottoporre la propria candidatura all'attenzione dello studio è necessario inviare un CV, un Portfolio ed una lettera motivazionale compilando l'[apposito form](#) nella sezione "lavora con noi". La posizione offerta è regolarmente retribuita.

15.02.2024  
Scadenza candidatura

15.03.2024  
Termine selezione

01.04.2024  
Inizio del percorso

Per maggiori informazioni  
[parkassociati.com](http://parkassociati.com)

Via Garofalo, 31  
Milano, 20133