



Busqueda del tesoro

¿Dónde está el mundo árabe?

Hay 25 países o territorios de Asia occidental y África donde el árabe es la lengua oficial o una de las lenguas oficiales del estado: Arabia Saudita, Argelia, Bahréin, Chad, Comoras, Egipto, Emiratos Árabes Unidos, Eritrea, Irak, Jordania, Kuwait, Líbano, Libia, Marruecos, Mauritania, Omán, Palestina, Qatar, Siria, Somalia, Sudán, Túnez, Sáhara Occidental, Yemen y Yibuti. Algunas de las piezas a continuación son anteriores a los Estados nación árabes modernos, pero constituyen una parte importante de la historia y la cultura de la región.

Para obtener más información: <https://fieldmuseum.io/AAHM>

PLANTA BAJA

Los antiguos egipcios consideraban a esta diosa protectora de las mujeres, el hogar, la domesticidad, los gatos, el placer y la buena salud. Se creía que cada día cabalgaba por el cielo con su padre, el dios del sol Ra, y por la noche se convertía en gato para proteger a Ra de su mayor enemiga, la serpiente Apep. **¿Cuál es el nombre de la diosa?**



PLANTA SUPERIOR

Este apero de labranza probablemente se utilizaba para cosechar trigo, el cultivo más extendido del mundo. El primer cultivo de trigo tuvo lugar hace al menos 9000 años en una región que incluye partes del actual mundo árabe. **¿En qué país del mundo árabe se encontró esta hoz?**

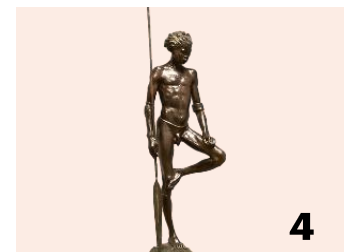


Estas cuentas antiguas fueron encontradas por arqueólogos del Field Museum en las excavaciones de una ciudad antigua ocupada desde el año 3200 a. C. hasta el siglo VII d. C. Las cuentas procedían de lugares tanto dentro como fuera del mundo árabe. Las cuentas son de cornalina, calcedonia, lapislázuli, loza fina, vidrio y amatista.

¿Cuál es el nombre de la ciudad antigua?

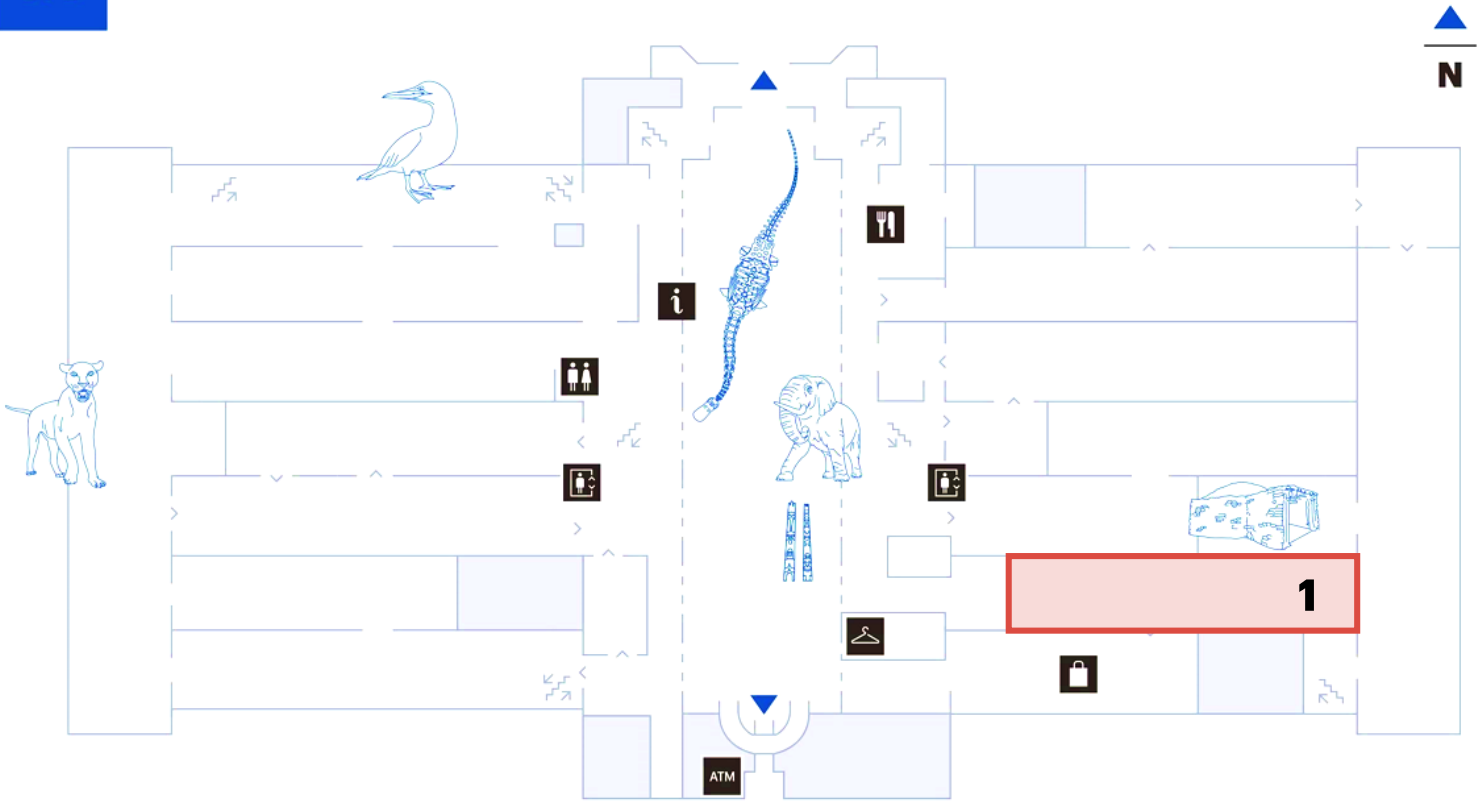


Esta escultura de bronce de cuerpo entero forma parte de la exposición Viendo nuestro reflejo: Repensando las esculturas de Malvina Hoffman. Encargada por el Field Museum en la década de 1930, la instalación original fue desmantelada en 1966 y reabierta en 2016. **¿De qué país del mundo árabe es este individuo?**



M

Main Level



U

Upper Level

