



Private Equity ed Economia Italiana: il Ruolo degli Investitori di Lungo Termine

Giovanni Gorno Tempini,
Amministratore delegato - Cassa Depositi e Prestiti

Convegno annuale AIFI, Milano, 21 Marzo 2011

INDICE**SLIDE****LA "NUOVA" CDP**

La "nuova" CDP e il supporto all'economia 4

Principali strumenti CDP a supporto dell'economia 5

IL RUOLO DI CDP PER IL PRIVATE EQUITY

CDP e l'equity: settori di intervento 7

CDP e l'equity: gli investimenti 8

IL PRIVATE EQUITY CDP PER LE PMI

Il fondo per le PMI: FII 10

I FONDI CDP PER LE INFRASTRUTTURE

I fondi nazionali: F2i 12

F2i: il portafoglio attuale 13

I fondi nazionali: PPP Italia 14

I fondi internazionali: Marguerite 15

I fondi internazionali: Inframed 16

GLI STRUMENTI CDP PER IL SOCIAL HOUSING

I fondi per il *social housing*: FIA 18

I fondi per il *social housing*: FAS1 19

APPENDICE

Evoluzione del *private equity* in Europa 21

I flussi di *private equity* in Europa 22

Evoluzione del *private equity* in Italia 23

LA "NUOVA" CDP

LA "NUOVA" CDP E IL SUPPORTO ALL'ECONOMIA

Cassa depositi e prestiti (CDP) è una Spa a controllo pubblico la cui *mission* istituzionale è **finanziare lo sviluppo del Paese**.

Da 160 anni CDP finanzia la PA tramite la concessione di **"mutui di scopo"** agli Enti pubblici.

Negli ultimi anni la **"nuova" Cassa** ha potenziato il suo ruolo di motore della crescita nazionale introducendo nuovi strumenti finanziari a **supporto dell'economia** del Paese:

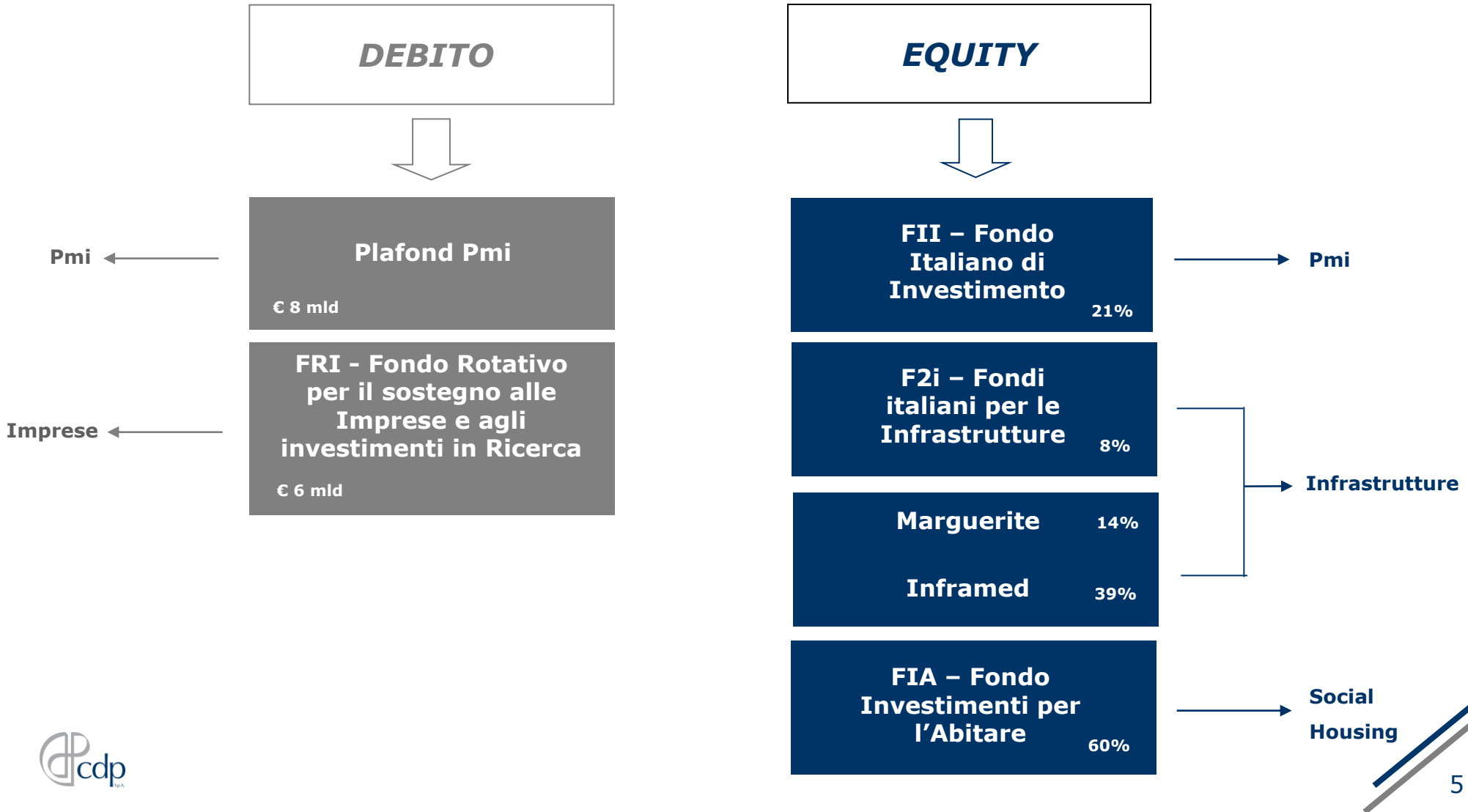
STRUMENTI DI DEBITO

- **Mutui** ad Enti pubblici;
- Sostegno Imprese: **Plafond Pmi, FRI, Export banca**;
- Finanziamenti ad imprese private per la fornitura di **servizi pubblici**;
- Finanziamenti al settore privato per **progetti di interesse pubblico**;
- **Garanzie** su Opere pubbliche (FGOP);

STRUMENTI EQUITY

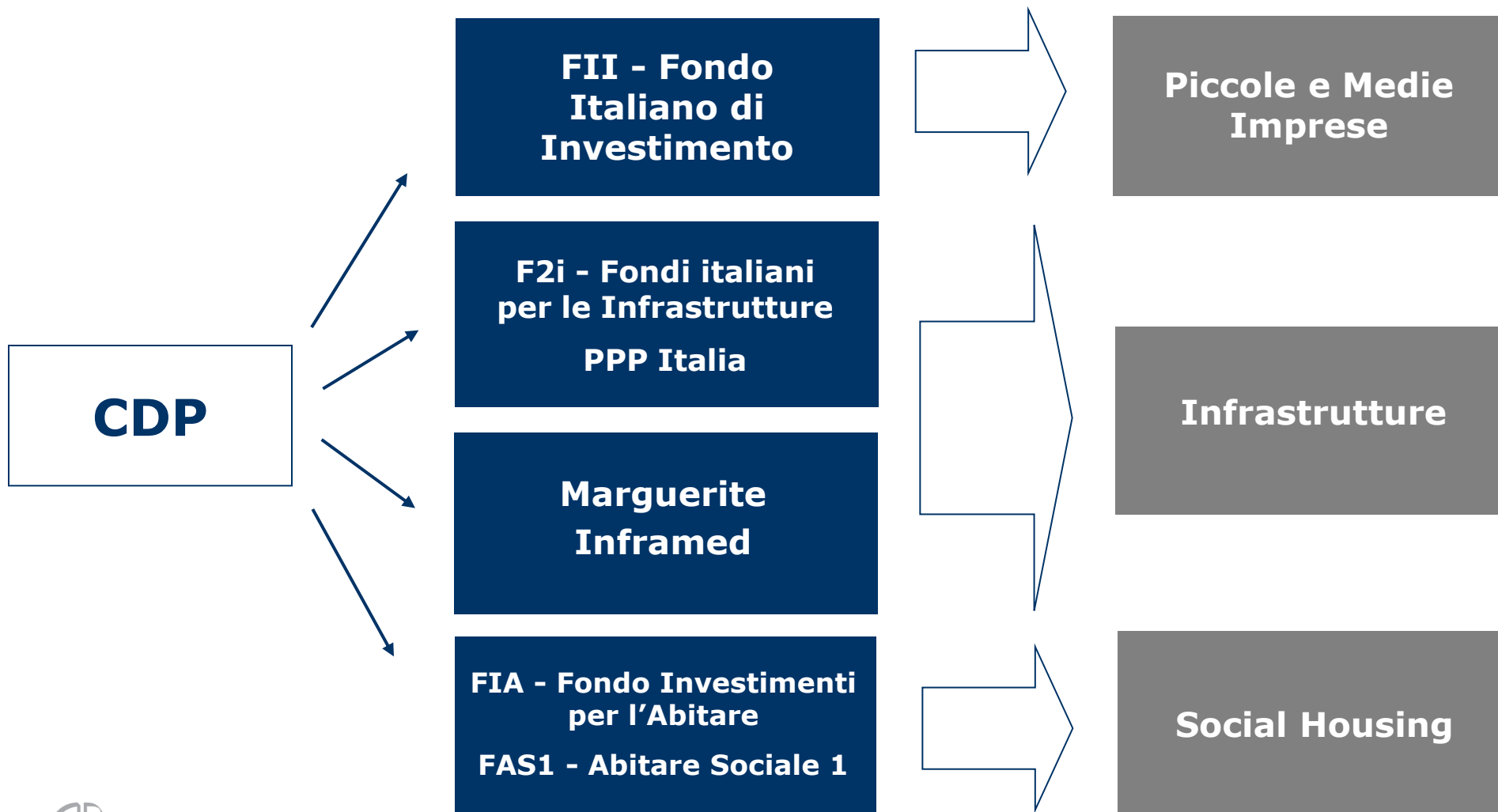
- Fondi infrastrutturali nazionali (**F2i**) e internazionali (**Marguerite, InfraMed**);
- Fondi a sostegno delle imprese (**FII, PPP**);
- Fondi per il *social housing* (**FIA, FAS1**).

PRINCIPALI STRUMENTI CDP A SUPPORTO DELL'ECONOMIA



IL RUOLO DI CDP PER IL *PRIVATE EQUITY*

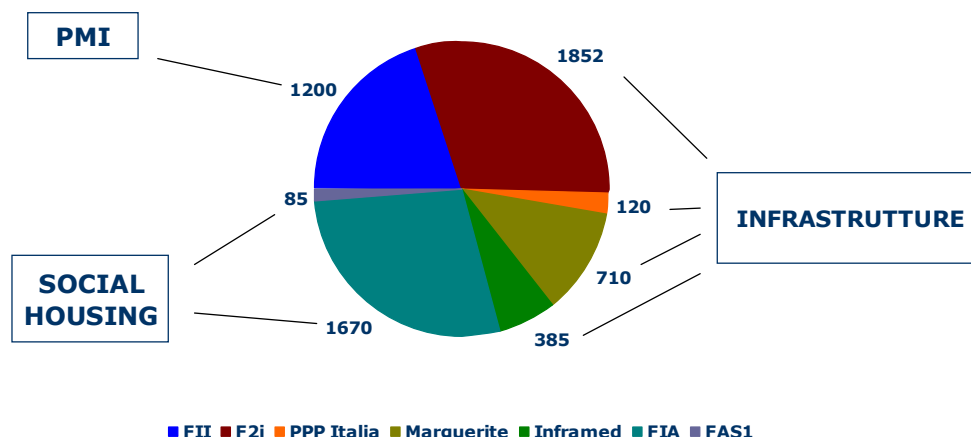
CDP E L'EQUITY: SETTORI DI INTERVENTO



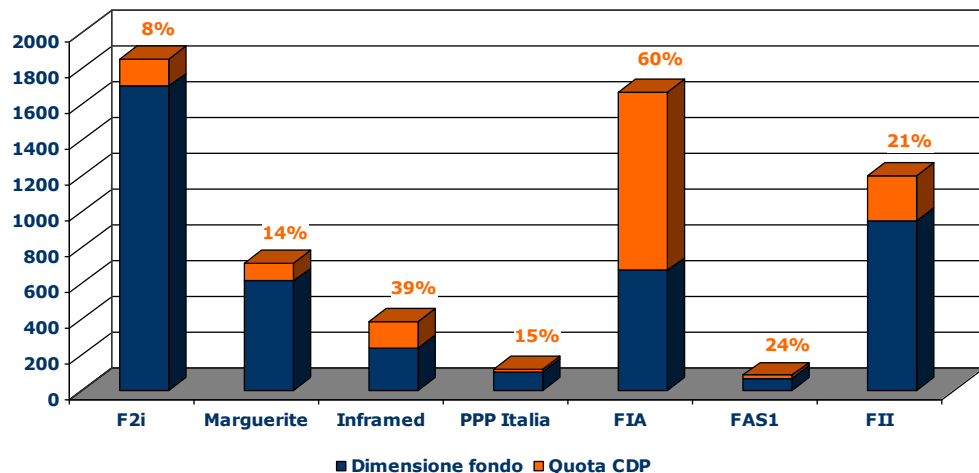
CDP E L'EQUITY: GLI INVESTIMENTI

- CDP investe in **sette fondi di private equity**, nazionali e internazionali.
- La dimensione totale di questi fondi è pari a oltre **€ 6 mld.**

Fondi di investimento CDP (milioni di euro)



Dimensione fondi (milioni di euro) e quota CDP (%)



- L'**investimento complessivo** di CDP è pari a circa **€ 1,7 mld**, il **30%** della dotazione totale dei fondi.
- Nel prossimo triennio il **Piano Industriale** prevede investimenti in *equity* per un ulteriore **€ 1 mld.**

IL PRIVATE EQUITY CDP PER LE PMI

IL FONDO PER LE PMI: FII

Il **Fondo Italiano di Investimento** (FII) è un fondo mobiliare chiuso creato nel 2010 e sponsorizzato da MEF, ABI e Confindustria, con la finalità di investire nelle PMI italiane.



Il primo *closing* (dicembre 2010) ha raccolto **€ 1,2 mld.** CDP ha partecipato con una quota di **€ 250 ml**, paritetica a quella dei principali tre gruppi bancari italiani (MPS, Intesa e Unicredit). La dimensione attesa del fondo è di **€ 3 mld.**

Le **tipologie d'investimento** sono due: 1) assunzione di **partecipazioni dirette** (prevalentemente di minoranza) nel capitale d'impresе italiane; 2) interventi come **"fondo di fondi"**.

L'**obiettivo** è la formazione di un nucleo di "medi campioni nazionali" in grado di affrontare le sfide della competitività internazionale, agevolando i processi di patrimonializzazione e di aggregazione tra imprese con un fatturato compreso tra € 10-100 ml che hanno prospettive di crescita e di internazionalizzazione.

La **platea potenziale** è di circa 15.000 imprese (di cui 10.000 manifatturiere).

Il Fondo ha da poco effettuato il suo primo investimento: **€ 6 ml** nella Arioli Spa (Varese).

I FONDI CDP PER LE INFRASTRUTTURE

I FONDI NAZIONALI: F2i

Il **Fondo Italiano per le Infrastrutture** (F2i) è un fondo chiuso costituito nel 2007 e dedicato a investimenti nel settore delle infrastrutture.



La dotazione attuale è di circa **€ 1,9 mld**, a cui CDP partecipa con una quota di circa **€ 151 ml.**

Tra gli **sponsor** dell'iniziativa in qualità di azionisti e principali investitori, oltre a CDP figurano: Banca Infrastrutture Innovazione e Sviluppo (BIIS); Merrill Lynch International; Unicredit Group; sette Fondazioni bancarie italiane e due Casse di previdenza.

Il Fondo investe prevalentemente in **progetti italiani *brownfield*** di taglia medio-grande, mirati a settori quali infrastrutture di trasporto; reti di trasporto e distribuzione di elettricità, gas e acqua; reti per le TLC e media; fonti rinnovabili; sanità, servizi pubblici locali e infrastrutture sociali.

Il Fondo è attualmente nella **fase di investimento**, il cui termine è previsto per il Febbraio 2013.

F2i: IL PORTAFOGLIO ATTUALE

	<p><u>Alerion Clean Power</u> Settore: energia rinnovabile Data investimento: ottobre 2008 Quota acquisita: 15,7%</p>
<p>Enel Stoccaggi</p>	<p><u>Enel Stoccaggi</u> Settore: stoccaggio gas Data investimento: settembre 2008 Quota acquisita: 49,0%</p>
	<p><u>Infracis</u> Settore: autostrade Data investimento: gennaio 2009 Quota acquisita: 26,0%</p>
<p>HFV</p>	<p><u>HFV</u> Settore: energia rinnovabile Data investimento: aprile 2009 Quota acquisita: 49,8%</p>
	<p><u>Interporto Rivalta Scrivia</u> Settore: infrastrutture logistiche Data investimento: maggio 2009 Quota acquisita: 22,7%</p>
<p>Enel Rete Gas <i>Gruppo F2i Reti Italia</i></p>	<p><u>Enel Rete Gas</u> Settore: distribuzione gas naturale Data investimento: settembre 2009 Quota acquisita: 60,0%</p>
<p>Mediterranea delle Acque</p>	<p><u>Mediterranea delle Acque</u> Settore: servizio idrico integrato Data investimento: giugno 2010 Quota acquisita: 40,0%</p>
	<p><u>Gesac</u> Settore: aeroporti Data investimento: dicembre 2010 Quota acquisita: 65,0%</p>

I FONDI NAZIONALI: PPP ITALIA

Il **Fondo PPP Italia** è un fondo chiuso di investimento gestito dalla Fondaco SGR (40% Compagnia di S. Paolo), attivo dal 2006 e specializzato in progetti infrastrutturali realizzati in regime di partenariato pubblico-privato (PPP).

La dotazione attuale del Fondo è di circa **€ 120 ml**, di cui la quota CDP è pari a circa **€ 18 ml**.

L'**obiettivo** del Fondo è l'acquisizione di partecipazioni (principalmente di minoranza qualificata) in società italiane non quotate, attive nella progettazione, realizzazione e manutenzione di opere e impianti oggetto di concessione di lavori pubblici e/o nel settore dei servizi pubblici locali.

L'**universo di riferimento** del Fondo è costituito da infrastrutture non strategiche, di dimensione media compresa tra i 100 e i 120 ml di euro, nel settore ospedaliero, dei parcheggi, dell'edilizia pubblica non residenziale e dei centri di ricerca universitari.

I FONDI INTERNAZIONALI: MARGUERITE

“**Marguerite**” – *2020 European Fund for Energy, Climate Change and Infrastructure* – è un fondo chiuso di diritto lussemburghese, creato nel 2009 con l’*endorsement* del Consiglio europeo.



CDP è promotore del Fondo insieme ad alcune tra le principali Casse di Deposito europee: CDP, CDC, BEI, KfW, ICO (Spagna) e PKO (Polonia). La dotazione attuale è pari a circa **€ 710 ml** (quota CDP **€ 100 ml** circa), mentre il *target* atteso è di circa **€ 1,5 mld** (*closing* finale nel 2011).

Il fondo investe principalmente in progetti *greenfield* di lungo periodo all’interno dell’UE a 27, nei settori delle **reti di trasporto** (TEN-T), della **distribuzione energetica** (TEN-E) e delle **energie rinnovabili**.

Il Fondo mira alla **diversificazione geografica** (20% max della dimensione totale del fondo sarà investito in un solo paese UE) e alla **diversificazione settoriale** (reti di trasporto: 30%-40%; distribuzione energetica: 25%-35%; rinnovabili: 35%-45%).

I FONDI INTERNAZIONALI: INFRAMED

Inframed è un fondo chiuso d'investimento a capitale variabile istituito nel 2010 da CDP, BEI, CDC, CDG e EFG-Hermes, con una dotazione di circa **€ 385 ml** (quota CDP **€ 150 ml** circa) e un target di **€ 1 mld** previsto per il *closing* finale del 2010.

Il Fondo contribuisce alla cooperazione euro-mediterranea, agendo all'interno dell'area **dell'Unione per il Mediterraneo**.

Gli **investimenti del Fondo** vengono indirizzati nella regione Sud-Est del Mediterraneo, nei settori delle infrastrutture urbane, del trasporto e delle energie da fonti rinnovabili.

I **progetti di interesse** del Fondo riguardano i) energie convenzionali e rinnovabili; ii) porti, aeroporti, strade, autostrade, ponti ecc.; iii) TLC, rifiuti e acquedotti.

GLI STRUMENTI CDP PER IL *SOCIAL HOUSING*

I FONDI PER IL *SOCIAL HOUSING*: FIA

Il **Fondo Investimenti per l’Abitare** (FIA) è un fondo comune di investimento immobiliare di tipo chiuso, gestito da CDP Investimenti SGR Spa. e riservato ad investitori qualificati.

Attivato nel 2010, la dimensione attuale del Fondo è pari a circa **€ 1,7 mld** (quota CDP **€ 1 mld**), mentre l’ammontare obiettivo è pari a **€ 2 mld**.

Gli **investitori** del Fondo sono CDP, MIT e altri investitori istituzionali privati (banche, compagnie assicurative, casse di assistenza e previdenza ecc.).

Il Fondo investe nel settore dell’**Edilizia Privata Sociale** (EPS), per contribuire ad incrementare l’offerta di alloggi a integrazione delle politiche di settore dello Stato e delle Regioni su tutto il territorio nazionale. L’operatività è quella del “fondo di fondi”: la partecipazione nei veicoli di investimento locale avviene nel limite del 40% di ciascun progetto.

Tra le operazioni recenti si segnalano gli interventi nel Fondo **Parma Social House** (**€ 25 ml**) e nel Fondo **Piemonte Case** (**€ 40 ml**). Sono in fase di studio altre operazioni in diverse regioni italiane.

I FONDI PER IL *SOCIAL HOUSING*: FAS1

Il **Fondo Abitare Sociale 1** è un fondo etico immobiliare chiuso di diritto italiano, nato nel 2007 grazie a un'iniziativa della Fondazione Cariplo, della regione Lombardia e dell'ANCI Lombardia.

Principale investitore del Fondo è CDP, con **€ 20 ml.** La dimensione attuale di FAS1 è pari a **€ 80 ml.**

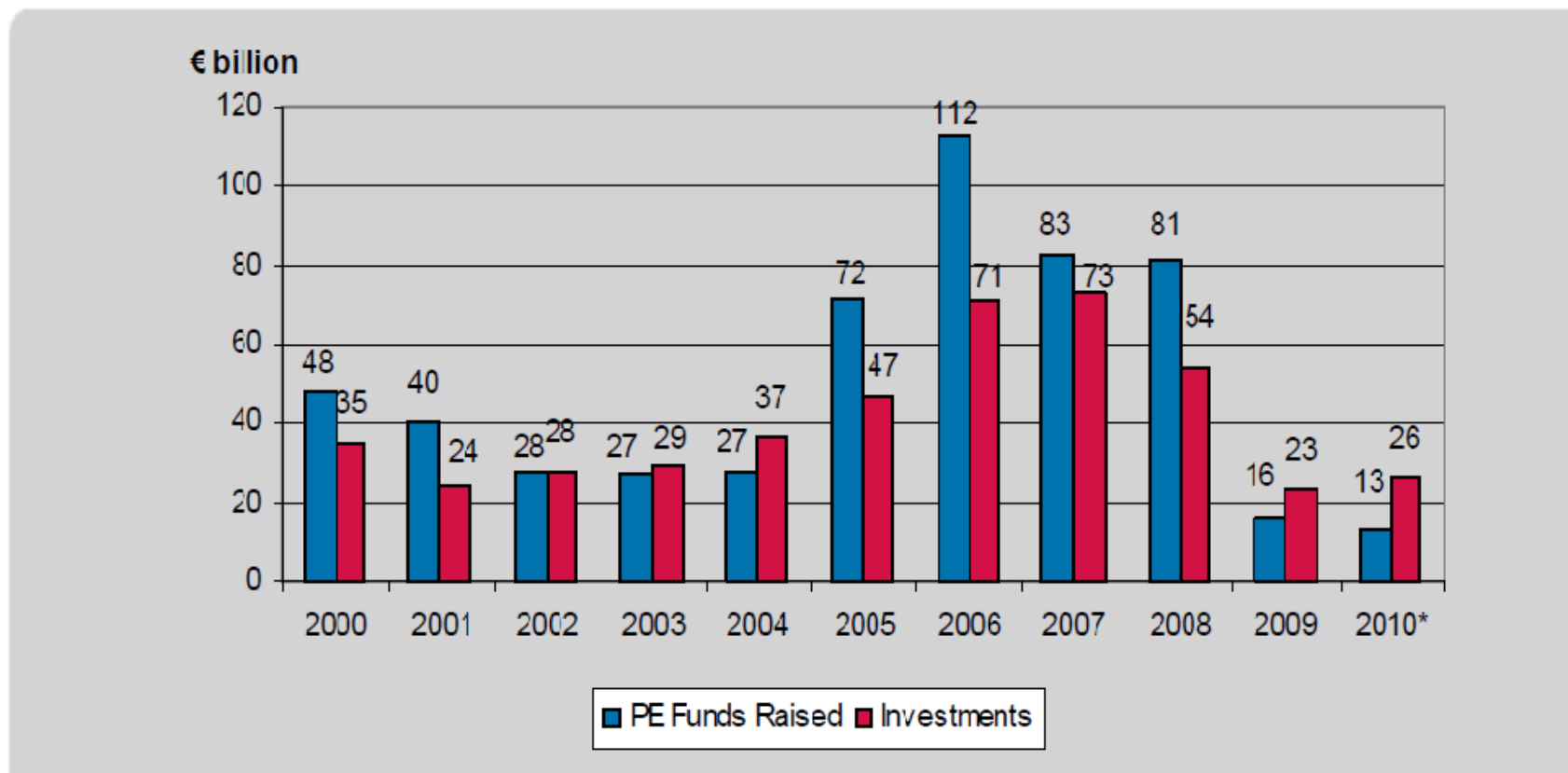
Tra gli altri **investitori** figurano: Fondazione Cariplo, Regione Lombardia, Intesa San Paolo, BPM, Generali, Pirelli & C. Real Estate, Telecom Italia.

Il Fondo investe nella costruzione di alloggi e servizi in Lombardia, finalizzati a risolvere i **problemi abitativi** nelle situazioni di **svantaggio economico e/o sociale**, collaborando con il terzo settore e con la pubblica amministrazione (ad es. studenti, anziani, famiglie monoreddito, immigrati, ecc.).

E' prevista la locazione a **canoni calmierati** degli immobili realizzati tramite il patrimonio del Fondo.

APPENDICE

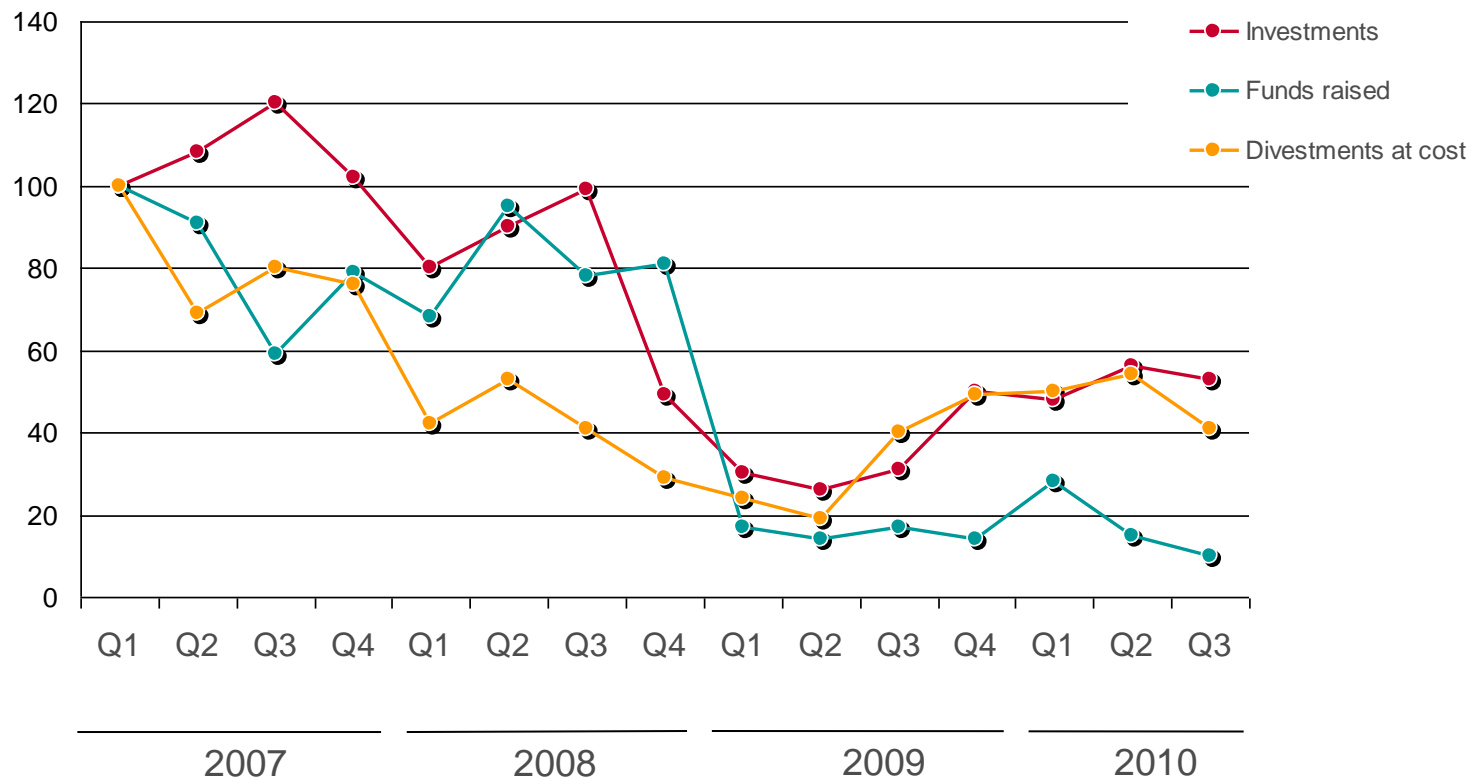
EVOLUZIONE DEL PRIVATE EQUITY IN EUROPA



Source: EVCA/PEREP Analytics for 2007-2010 data. EVCA/Thomson Reuters/PWC for 2000-2006 data.

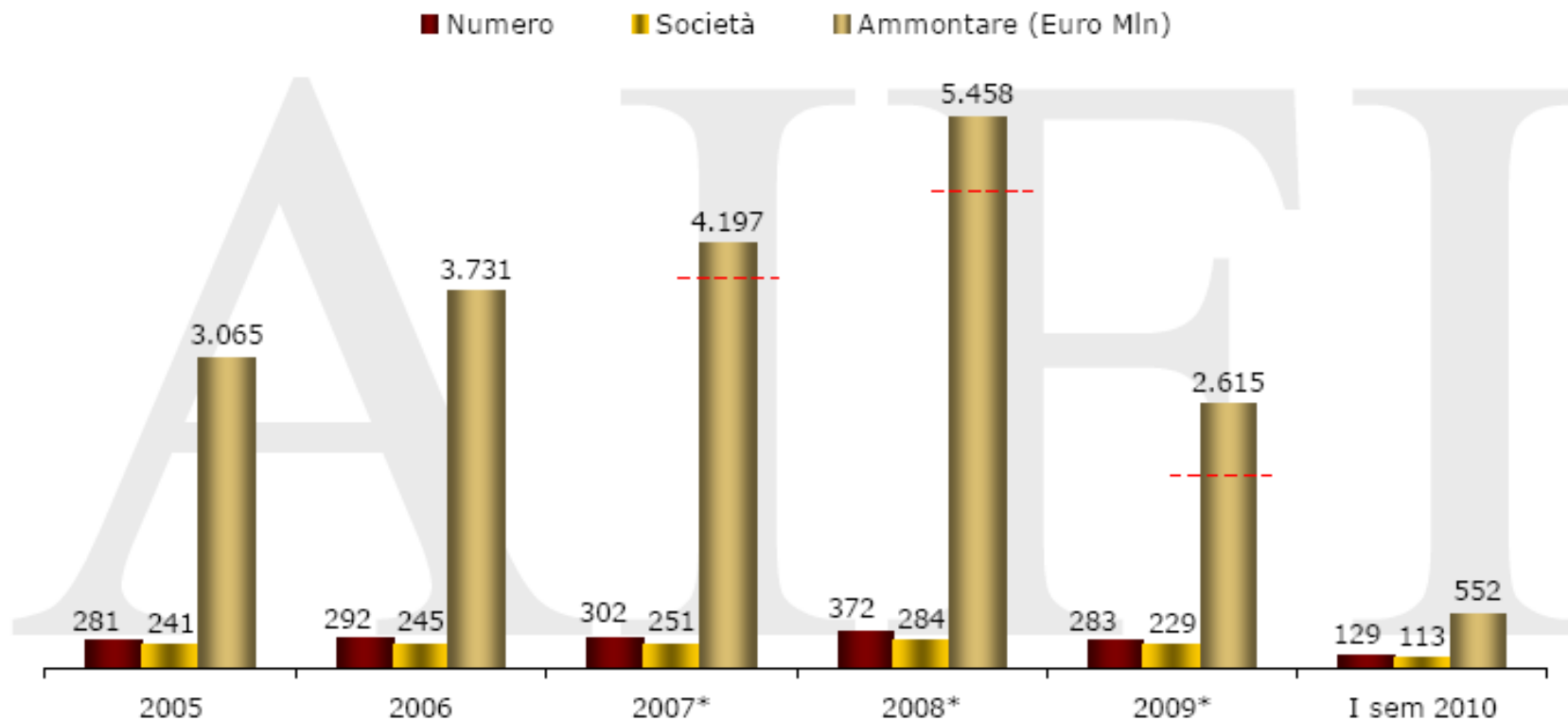
* 2010 refers to the period January-September 2010

I FLUSSI DI PRIVATE EQUITY IN EUROPA



Source: EVCA/PEREP_Analytics, market statistics.

EVOLUZIONE DEL PRIVATE EQUITY IN ITALIA



* Il dato relativo all'ammontare investito comprende (sopra la linea tratteggiata) l'attività di operatori non aventi advisor formale sul territorio italiano

Fonte: AIFI