



**T12**

NOUVELLE LIGNE DE TRAM  
Massy > Évry-Courcouronnes



**Le T12 est à vous !**

**DOSSIER DE PRESSE  
INAUGURATION**

**9 DÉCEMBRE 2023**

## Sommaire

- |   |   |    |   |
|---|---|----|---|
| 4 | Une ligne qui relie les principaux pôles de vie du territoire | 8  | L'insertion du T12 dans son environnement |
| 6 | Une nouvelle ligne confortable et 100% accessible             | 9  | Des défis techniques remarquables         |
| 7 | Un pas de plus vers la mobilité durable                       | 10 | Une aventure collective                   |
|   |   | 15 | Contacts presse                           |



## Le tram-train T12 en quelques chiffres



**Correspondances**  
avec les RER B, C et D,  
le TGV et  
la future ligne 18  
et le Tzen 4.

**16**

stations dont 11 nouvelles  
et 4 réadaptées en station  
de tramway

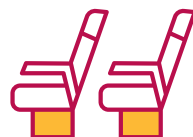


De **5h00**  
à **0h00**, 7j/7



**25**  
rames mises  
en service

**1** tram-train toutes  
les 10 min en heure  
de pointe\*



**500** places dont près  
de 200 assises



**6,5** km  
de voies cyclo-piétonnes  
entre Épinay-sur-Orge  
et Évry-Courcouronnes

**Samedi 9 décembre 2023, le tram-train T12 est mis en service. Réalisé sous la maîtrise d'ouvrage d'Île-de-France Mobilités et de SNCF, le tram-train T12 concrétise la volonté nationale et régionale de renforcer le maillage en transports en commun de l'Île-de-France.**

Projet d'envergure reliant deux pôles majeurs de l'Essonne, Massy et Évry-Courcouronnes, il offre une alternative à la voiture individuelle et facilite les correspondances entre les différents modes de déplacement (RER B, C et D, plusieurs lignes de bus et à terme le Tzen 4 et le métro 18). Il stimule également le développement économique et urbain du territoire.

Circulant à la fois sur le réseau ferré national (entre Massy et Épinay-sur-Orge) et sur des voies de tramway insérées en zone urbaine (entre Épinay-sur-Orge et Évry-Courcouronnes) le T12 conjugue les avantages du train et du tramway. Les voyageurs et les habitants des 12 communes qu'il dessert bénéficient ainsi d'un mode de transport alliant confort et performance.

Avec l'arrivée du tram-train, la mobilité quotidienne des Essoniens se trouve améliorée. Ils peuvent accéder aux pôles d'activités et aux équipements de proximité du territoire sans passer par Paris. Grâce aux interconnexions du T12, ils sont reliés aux grands pôles économiques franciliens situés à Orly, Antony, Saint-Quentin-en-Yvelines ou Versailles et peuvent aussi rejoindre plus aisément les gares TGV et les aéroports parisiens.

Les stations du T12 ont été conçues pour être accessibles à tous. Fonctionnelles, équipées de places assises, d'abris vitrés, d'un éclairage constant et de bornes d'appels d'urgence, elles apportent aux passagers confort, protection contre les intempéries et sécurité, sans compter la vente de billets et l'information sur le trafic.

Les aménagements du T12 ont quant à eux été pensés au profit de l'environnement. La création de 6,5 kilomètres de voies cyclo-piétonnes le long de la ligne, entre Épinay-sur-Orge et Évry-Courcouronnes, favorise la mobilité douce. Des dizaines d'ouvrages d'art (ponts, station aérienne, ...) ont été construits et créent du lien entre différents quartiers urbains.

\* La fréquence sera adaptée lors de la mise en service du T12. Le passage du tram-train toutes les 10min sera en place à partir du printemps 2024.

# Une ligne qui relie les principaux pôles de vie du territoire



**Avec 16 stations qui desservent 12 communes de l'Essonne, le T12 constitue un nouveau maillon du réseau de transports en commun.**

**En renforçant la desserte locale, il offre une alternative efficace à la voiture et accompagne la mutation urbaine du territoire.**

## **UN NOUVEAU MAILLON POUR LA MOBILITÉ EN ÎLE-DE-FRANCE...**

Au nord, entre Massy-Palaiseau et Petit-Vaux, le T12 se substitue au RER C avec en plus 2 nouvelles stations, Massy Europe et Champlan. Au sud, entre Épinay-sur-Orge et Évry-Courcouronnes, le tram-train s'intègre en milieu urbain et dessert 9 nouvelles stations.

Le T12 est en correspondance avec plusieurs lignes de transport essentielles pour les Franciliens : les RER B, C et D, le futur métro 18, les bus locaux, le futur bus Tzen 4 ainsi que le TGV et le Réseau VIF à Massy-Palaiseau. La connexion entre différents modes de transport sera fluide, comme par exemple à Épinay-sur-Orge qui est devenu un pôle multimodal articulé autour de la station du T12.

Pour y optimiser le temps de correspondance entre le tram-train et le RER C (estimé de 4 à 6 minutes), les quais actuels de la gare RER C sont en cours d'allongement et seront équipés d'ascenseurs dans le courant du 1<sup>er</sup> semestre 2024.

Pour éviter toute redondance avec le tracé du tram-train, le réseau de bus a par ailleurs été réorganisé. Cette approche vise à optimiser l'utilisation de l'offre de transport.

## **... AU PROFIT DE LA MOBILITÉ DU QUOTIDIEN...**

Le T12, reliant Massy-Palaiseau à Évry-Courcouronnes, renforcera la mobilité quotidienne et les synergies entre ces pôles majeurs d'activités en Île-de-France (entreprises innovantes, centres de recherche et universités...). Évry-Courcouronnes regroupe notamment des entreprises du numérique et de la biotechnologie et plusieurs établissements d'enseignement supérieur (Télécom SudParis, l'Institut Mines-Télécom Business School, l'ENSIIE, l'École des Mines de Paris, la Faculté des Métiers, et l'Université d'Évry Val d'Essonne). Massy connaît quant à elle une croissance significative grâce à son dynamisme, non seulement économique mais aussi culturel — son opéra est la seule salle lyrique d'Île-de-France en dehors de Paris.

## **... ET DU DÉVELOPPEMENT DU TERRITOIRE**

L'arrivée du T12 stimule également la mutation urbaine du territoire. De nouveaux quartiers voient le jour autour des stations, tels que Massy Atlantis ou encore l'Ecoquartier de Champlan. Le parc d'activités Massy-Europe se développe également pour accueillir des PME-PMI.



**L'arrivée du T12 stimule également la mutation urbaine du territoire. De nouveaux quartiers voient le jour autour des stations.**

# Une nouvelle ligne **confortable** et **100% accessible**

En station comme à bord du T12, tout a été pensé pour l'accessibilité et le confort des voyageurs.

## DES STATIONS CONFORTABLES

Les stations du T12 ont été conçues pour offrir aux voyageurs des conditions de confort optimales. Sur la partie ferrée, les gares existantes du RER C ont été transformées en stations de tramway à l'exception de Massy-Europe et Champlan, intégralement construites. Sur la partie urbaine, d'Épinay-sur-Orge à Évry-Courcouronnes, les neuf stations sont entièrement nouvelles.

Les stations sont dotées de services aux voyageurs : écrans d'information en temps réel, borne de billetterie, affichage du plan de la ligne. Elles comportent des places assises ainsi que des abris vitrés pour se protéger de la pluie, du vent ou du soleil. Basse consommation, l'éclairage des quais est constant, agréable et rassurant. Un système de vidéoprotection et des bornes d'appels d'urgence sont également installés.

## DES RAMES POLYVALENTES ET SPACIEUSES

25 rames Citadis™ Dualis™\*, financées à 100 % par Île-de-France Mobilités et fabriquées dans l'usine Alstom de Valenciennes-Petite Forêt, circuleront sur la ligne T12. En service, chaque train sera constitué de 2 rames de 4 voitures chacune. Les Citadis Dualis sont des trams-trains : ils présentent des caractéristiques techniques particulières pour pouvoir circuler à la fois sur des voies ferrées entre Massy et Épinay-sur-Orge et sur des voies de tramway entre Épinay-sur-Orge et Évry-Courcouronnes. Ces rames ont également été choisies pour leur niveau de service et leur confort intérieur. Elles sont baignées de lumière naturelle grâce à de grandes baies vitrées et sont climatisées. Elles sont équipées de nombreuses places assises, de prises USB, d'un système d'afficheurs intérieurs et extérieurs à LED pour informer en temps réel les passagers. Le plan de ligne et les informations voyageurs s'affichent de façon dynamique sur les écrans intérieurs. Ce système visuel est doublé d'un dispositif sonore qui transmet l'ensemble des informations relatives au déroulement du trajet.

\* Citadis™ Dualis™ est une marque déposée du Groupe Alstom



**1 tram-train (2 rames assemblées) :**

**84 m de long et 2,65 m de large**

**500 places, dont 184 assises**

**20 écrans d'information voyageurs**

**72 prises USB à bord**

## Tarifs

Les titres de transport sont achetés aux bornes en station, et le tarif dépend du parcours effectué. Le tram-train T12 est accessible aux détenteurs d'un forfait Navigo « pour tous », Navigo tarifs réduits et gratuité, Imagine R collégiens et lycéens.

## Accessibilité



**Le T12 sera prochainement 100% accessible aux personnes à mobilité réduite, en station comme à bord des rames :**

- sur la partie ferrée, les gares du RER C ont été aménagées en station T12, et la voie surélevée pour que le plancher du T12 et le quai soient à la même hauteur ;
- les stations situées entre Massy-Palaiseau et Petit Vaux ainsi que la station aérienne de Morsang-sur-Orge seront équipées de rampes et d'ascenseurs (mis en service au cours du 1<sup>er</sup> trimestre 2024). Les autres stations sont situées au niveau de la rue ;
- le tram-train est équipé de portes larges, d'un plancher au niveau du quai et d'un « comble lacune » : une marche qui se déploie pour combler l'espace entre le quai et le plancher du tram-train ;
- des espaces sont prévus dans les rames pour les fauteuils roulants, les poussettes, les bagages, etc. ;
- des sièges plus faciles d'accès sont réservés aux personnes prioritaires ;
- des annonces sonores complètent les annonces visuelles à l'attention des voyageurs.

## Un pas de plus vers la mobilité durable

Le tram-train T12 est un mode de déplacement durable. Avec les aménagements réalisés pour les cyclistes, le T12 offre une véritable alternative à la voiture.

### UN MODE DE DÉPLACEMENT RESPECTUEUX DE L'ENVIRONNEMENT

Alimenté à 100% en électricité, le T12 s'inscrit pleinement dans le développement de solutions de mobilités durables en Île-de-France. En reliant les pôles majeurs et les équipements du territoire et grâce aux multiples correspondances offertes, il constitue une véritable alternative à la voiture.

### DE NOUVEAUX AMÉNAGEMENTS POUR LES CYCLISTES ET PIÉTONS

Avec la création de 6,5 km de voies cyclo-piétonnes le long de la ligne T12 (entre Évry-Courcouronnes et Épinay-sur-Orge), le tram-train favorise les mobilités douces pour les trajets quotidiens et les loisirs.

Plus de 250 places sont réservées aux vélos à proximité immédiate des stations. Tout au long du parcours, les cyclistes peuvent stationner leur vélo en sécurité et à l'abri des intempéries. Chaque station dispose soit d'abris avec des arceaux, soit de consignes sécurisées à double niveau. De quoi inciter les Essonnais à laisser leur voiture au garage.

Les voyageurs peuvent monter à bord du T12 avec leur vélo ou leur trottinette, si les rames ne sont pas surchargées, et en dehors des heures de pointe.



Piste cyclable à Grigny



Piste cyclable à Évry-Courcouronnes

# L'insertion du T12 dans son environnement

## DE NOUVEAUX ESPACES VERTS DANS LA VILLE

Les aménagements paysagers entrepris le long de la ligne T12 entre Épinay-sur-Orge et Évry Courcouronnes ont contribué à embellir le cadre de vie des riverains.

Les 700 arbres plantés le long des voies ont été sélectionnés au regard de leur adaptation au climat, de leur robustesse, de leur aspect et de leur facilité d'entretien. Les essences locales ont été privilégiées. L'érable champêtre, le platane, le févier d'Amérique, le chêne, le saule, l'aulne ou encore le bouleau participent au développement d'une trame verte dans la partie urbaine du T12.

La plateforme du T12 est quant à elle majoritairement végétalisée, avec du sedum, une plante rustique, résistante, consommant peu d'eau et facile d'entretien.

Par ailleurs, 15 hectares de végétation ont été restaurés sur la base de loisirs du Port-aux-Cerises, située à Draveil et Vigneux-sur-Seine. Objectif ? Compenser à proximité les impacts des travaux du T12 par la création de meilleures conditions d'habitat et de reproduction pour la faune et la flore.



## Plus de 700 arbres ont été plantés le long des voies.



Aménagements paysagers le long de la voie à Grigny

## DES STATIONS DESIGN

Les stations participent à l'identité du tram-train T12 et constituent des éléments de repère sur le territoire. Elles ont été conçues pour que les voyageurs puissent attendre dans des conditions de confort et de sécurité optimales. Fin et moderne, aux formes lisibles et épurées, le design des stations s'intégrera harmonieusement au territoire.

Largement ouvertes sur les quartiers desservis, les stations sont adaptées à leur contexte urbain. Chacune est repérable par une couleur qui lui est propre, présente sur les abris et les caténaires. À l'exception de la station, en hauteur, de Morsang-sur-Orge, dont les quais sont revêtus de bois, une dalle en béton dépolluant a été retenue pour leur sol. Ce matériau a pour propriété de réduire le taux de monoxyde d'azote dans l'air, émis principalement par les automobiles.



Aménagement de la station Ferme Neuve à Grigny



Aménagement de la station Petit Vaux sur le réseau ferré national



# Un atelier-garage éco-conçu

CERTIFICATION  
**HQE**  
BÂTIMENT  
DURABLE

Situé à Massy-Palaiseau à proximité du terminus nord, l'atelier-garage du T12 abrite le poste de commandement de la ligne et sert à garer, nettoyer et maintenir les 25 rames. D'une superficie de 5 000 m<sup>2</sup>, ce site de maintenance est l'un des rares en France à avoir obtenu la certification HQE (Haute Qualité Environnementale) !



Atelier-Garage du tram-train T12 à Massy Palaiseau

## UN ATELIER-GARAGE CERTIFIÉ HQE

L'atelier-garage du T12 a fait l'objet d'une éco-conception volontariste afin de limiter au maximum son impact environnemental. Certifié HQE, il est doté de 4 800 m<sup>2</sup> de toiture végétalisée qui améliore l'isolation du bâtiment et la récupération des eaux de pluie. Cela favorise également la dissémination d'espèces végétales et le développement de la biodiversité autour du site. Sa structure en bois, issue d'une production française, permettra à terme de faire des économies sur la consommation électrique et le chauffage.

Le bâtiment est équipé de panneaux solaires, d'un système de récupération des eaux de pluie et des eaux de nettoyage des rames et d'une centrale de traitement d'air. Une grande attention a été portée à son confort visuel et acoustique.

Avec un toit végétalisé et une façade en béton, métal et bois, son architecture ergonomique s'insère avec élégance et discrétion dans son environnement. Par ailleurs, la gestion des déchets s'effectue sur place dans un centre dédié.

En plus d'être un bâtiment HQE, l'atelier-garage comporte des aménagements paysagers qualitatifs, respectueux de la flore et de la faune présentes sur le site.

Un parc attenant de 3 000 m<sup>2</sup> a été créé, où 1 000 pieds d'orobanche pourprée, une espèce protégée, ont été plantés et des perchoirs aménagés pour les oiseaux. Les lézards peuvent quant à eux continuer d'habiter là sereinement.

## Un lieu indispensable pour l'exploitation du T12

Véritable tour de contrôle de la ligne, le poste de commandement centralisé a pour rôle principal la supervision et le pilotage de la ligne T12. Il fonctionne 24 heures sur 24, 7 jours sur 7 pour assurer la gestion et la régulation du trafic, l'aide aux conducteurs, la sécurisation et l'information aux voyageurs ainsi que la gestion des incidents.

## Des défis techniques considérables

Le T12 n'est pas un tramway comme les autres. Il a nécessité la création de dizaines d'ouvrages, pour garantir la desserte du territoire et franchir notamment autoroute et routes départementales. Des chantiers d'exception ont été menés et ont mobilisé près de 700 personnes.

### 3 PONTS AU-DESSUS DE L'A6

Pour franchir l'autoroute A6 à Grigny, à Ris-Orangis et à Évry-Courcouronnes, le tram-train circule sur 3 ponts, à 2 kilomètres les uns des autres. Construits à proximité de l'A6, ils ont ensuite été mis en place au-dessus de l'autoroute en seulement quelques nuits !

Ils ont été conçus pour marquer l'identité visuelle de la ligne et minimiser l'impact visuel depuis l'autoroute. Acier, bois et béton : des matériaux bruts ont été retenus, excluant l'utilisation de toute peinture. Les tabliers sont constitués de caissons métalliques préfabriqués en acier et de dalles de béton.

Sur chaque pont, le T12 roule dans les deux sens. Sur ceux de Grigny et d'Évry-Courcouronnes, les piétons et les cyclistes circulent sur une voie dédiée tandis qu'à Ris-Orangis, ils empruntent un passage souterrain existant.



#### Pont au-dessus de l'A6 à Ris-Orangis

- 96 mètres de long
- 10 mètres de hauteur
- 450 tonnes de charpentes métalliques
- 6 mois de constructions sur l'ancien hippodrome



#### Pont au-dessus de l'A6 à Grigny

- 62 mètres de long
- 7 mois d'assemblages et de préparation
- Création d'une liaison entre le cœur de ville et le quartier de la grande borne



#### Pont au-dessus de l'A6 à Evry-Courcouronnes

- 86 mètres de long
- 4 mois d'assemblage et d'habillage

## 5 OUVRAGES FERROVIAIRES

Le tram-train T12 emprunte le réseau ferré national entre Petit-Vaux et Massy-Palaiseau. 2 pont-rails et 3 passages sous les voies ont été créés.

**Un pont-rail à Épinay-sur-Orge** de 6900 tonnes et 37 m de long, pour faire passer le T12 sous les voies du RER C.



**Un passage à Savigny-sur-Orge**, crée sous les voies du RER C a été aménagé afin de créer une voie cyclo-piétonne pour mieux desservir le quartier de Grand Vaux.

2 autres passages sous voies ont été construits à Champlan et à Petit Vaux.



**Un pont-rail à Massy** pour créer la nouvelle station Massy Europe et prolonger la rue Léon Migaux qui passe sous la voie ferrée. Sous les voies du T12, une voie de circulation et un trottoir permettent aux automobilistes, piétons et vélos de rejoindre rapidement et en toute sécurité le quartier Massy-Atlantis et son centre commercial ou celui de Massy Europe au cœur duquel se développe le projet de la ZAC de la Bonde.



## 1 STATION AÉRIENNE À MORSANG-SUR-ORGE

Véritable prouesse technique, la seule station aérienne de la ligne T12, Parc du Château à Morsang-sur-Orge, culmine à 6 mètres de haut, au-dessus du pont de la RD77.

- 6 mètres de haut
- une rampe d'accès de 1 200 mètres de long
- 220 pieux et 100 tonnes d'armatures dans les fondations
- 9 000 m<sup>3</sup> de béton
- 3 800 m<sup>2</sup> d'habillage minéral en gabion



# Une aventure collective

Le tram-train T12 est le fruit d'un partenariat entre Île-de-France Mobilités et SNCF, les deux maîtres d'ouvrage du projet qui ont piloté la construction de la ligne, et les financeurs du projet — l'État, la Région Île-de-France, le Département de l'Essonne et SNCF. Le projet a été mené en concertation avec les communes desservies.

À compter du 10 décembre 2023, Transkeo T12-T13 est chargée de la gestion des moyens humains et matériels nécessaires à l'exploitation de la ligne, de la supervision du trafic et de la gestion des circulations sur la zone urbaine. Forte de 130 collaborateurs, l'entreprise est garante de la sécurité et de l'expérience voyageurs à bord comme en station et assure la maintenance du matériel roulant, des infrastructures urbaines et des stations.

NOUVELLE LIGNE DE TRAM  
Massy > Évry-Courcouronnes

# Le LYCÉE j'y vais en TRAM

## À partir du 10 décembre

Massy-Palaiseau (RER B, C) | Massy Europe | Champlan | Longjumeau | Chilly Mazarin | Graviigny - Balizy (Longjumeau) | Petit-Vaux (Évry-sur-Orge) | Évry-sur-Orge | Parc du Château (Morbangis-sur-Orge) | Coteaux de l'Orge (Évry-Chaillon) | Armédée Gordini (Évry) | Ferme Neuve (Évry) | Bois de Saint-Eutrope (Ris-Orangis) | Traité de Rome (Évry-Courcouronnes) | Bois Briard (Évry-Courcouronnes) | Évry-Courcouronnes (Centre-ville - Universités) (RER D)

Pour tout savoir sur le T12



**Marc Guillaume,**  
Préfet de la région d'Île-de-France,  
Préfet de Paris

L'arrivée du tram-train T12 dans le département de l'Essonne change le quotidien de tous, habitants, étudiants et professionnels de ce territoire mais aussi des franciliens. Dès la fin d'année 2023, il desservira 12 communes de Massy-Palaiseau à Évry-Courcouronnes et est en correspondance avec les RER C et D et à terme, le bus Tzen 4 et la future ligne de métro 18. Pour cela 10 kilomètres de voies ferrées existantes ont été réaménagées et verront cohabiter le T12 et des trains de fret entre Massy et Épinay-sur-Orge. En complément, 10 nouveaux kilomètres de voies de tramway ont été créés entre Épinay-sur-Orge et Évry-Courcouronnes.

L'État finance à 30% ce projet, soit 177,8 M€. Axe structurant du réseau de transport francilien, le T12 est un outil majeur de report modal de la voiture individuelle vers les transports en commun et contribue à réduire les émissions de dioxyde de carbone et la pollution de l'air. Avec un trajet de moins de 40 minutes entre Massy-Palaiseau et Évry-Courcouronnes, les deux pôles économiques majeurs de l'Essonne, il permet de renforcer l'attractivité de ce territoire en plein développement.



**Valérie Péresse,**  
Présidente d'Île-de-France Mobilités  
et de la Région Île-de-France

Nous y sommes, le tram-train T12 est là ! Depuis plusieurs années, nous développons le réseau pour vous offrir des solutions de déplacement durables dans toute la région.

Le T12 est un nouveau maillon des transports, connecté aux RER B, C et D et bientôt au Tzen 4, au métro 18. Pour votre confort, nous avons voulu des rames spacieuses, lumineuses. Le T12 sera le premier tram-train de la région à pouvoir accueillir plus de 500 personnes à chaque trajet.

Au-delà du confort au quotidien, une nouvelle offre de transports c'est aussi un moteur pour l'emploi. Le T12 desservira des pôles d'activités majeurs de l'Île-de-France, comme le quartier Massy-Europe. Il permettra aux étudiants de rejoindre l'Université d'Evry Val d'Essonne ou encore d'accéder plus facilement au plateau de Saclay, fleuron de l'enseignement et de la recherche.

Aujourd'hui, nous sommes fiers de voir le T12 s'intégrer dans votre ville, avec des aménagements créés pour les cyclistes et de nouveaux espaces verts. Le T12 est un projet ambitieux, qui a aussi nécessité de construire des dizaines de ponts et ouvrages.

Nous avons hâte de vous voir le 9 décembre, pour célébrer l'arrivée du tram-train T12 !



**François Durovray,**  
Président du Département  
de l'Essonne

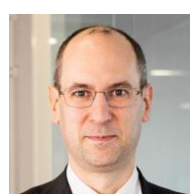
Bien plus qu'une nouvelle ligne de tramway, le T12 redessine la carte de l'Essonne. En connectant les deux plus grandes villes du Département et dix autres communes, il va rayonner sur l'ensemble du territoire et changer du jour au lendemain la vie des Essonnais.

Concrètement le T12, c'est un temps de trajet de 40 minutes pour relier Évry-Courcouronnes à Massy. C'est un accès direct à l'Université et au Gépôle d'Évry-Courcouronnes, à la gare TGV de Massy ou encore au lac de Viry-Chatillon.

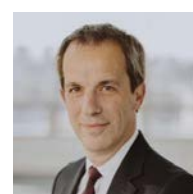
Fruit de plus de 15 ans d'engagement l'inauguration du T12 est la première étape vers un système de transport modernisé et accessible à tous. Demain, le bus électrique Tzen 4, les lignes de métro 14 et 18, ainsi que le T7 prolongé à Juvisy viendront compléter le réseau de transport du département.

Partenaire financier du projet aux côtés de l'État, de la Région, d'Île-de-France Mobilités et de la SNCF, le Département tient aujourd'hui sa promesse d'agir pour une mobilité plus simple, moins chère et plus propre pour tous les Essonnais.

Connecté aux réseaux RER et bus et aux futures lignes de Cars Express, le T12 constitue la nouvelle colonne vertébrale du département !



**Matthieu Chabanel,**  
P-DG de SNCF  
Réseau



**Christophe Fanichet,**  
P-DG de SNCF  
Voyageurs



**Marlène Dolveck,**  
Directrice générale  
de SNCF Gares &  
Connexions

La mise en service du tram-train T12 est une grande fierté pour le Groupe SNCF.

SNCF Réseau a contribué à financer mais également à construire, avec SNCF Voyageurs et SNCF Gares & Connexions, le 1<sup>er</sup> réseau ferré en rocade en Île-de-France, permettant de créer des liens directs de banlieue à banlieue.

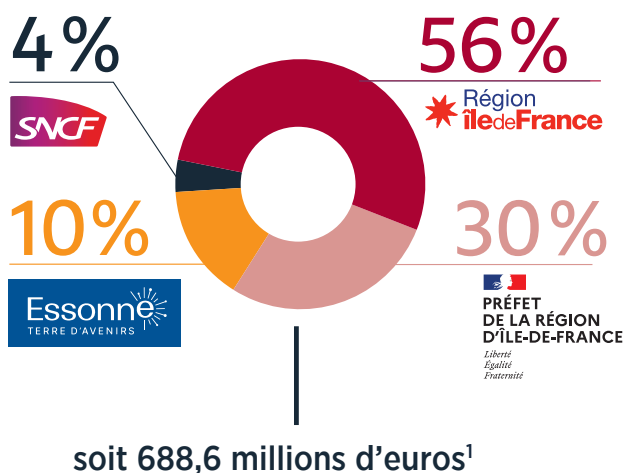
Après la mise en service des tram-trains T4, T11 et T13, la nouvelle ligne T12 permettra ainsi de renforcer le maillage ferroviaire au Nord-Essonnes, et de créer un pont modal stratégique au sud des lignes B, C et D du RER. Au cours de ces 7 années de travaux, les équipes SNCF Réseau et SNCF Gares & Connexions ont créé deux nouvelles stations et adapté 4 gares du RER C en station de tramway pour permettre aux voyageurs d'accéder au tram-train en toute autonomie.

Les équipes SNCF Voyageurs ont construit un atelier-garage de dernière génération répondant aux normes Haute Qualité Environnementale et installé les équipements pour l'information des voyageurs dans toutes les stations de la ligne.

# Un investissement important pour développer les mobilités

## L'infrastructure

c'est-à-dire la construction des stations, des voies ferrées, des aménagements urbains (trottoirs, voirie...) et des ouvrages d'art.



## Le fonctionnement

c'est-à-dire l'entretien des véhicules et des stations, les moyens humains, la vidéosurveillance...



## Le matériel roulant



1. Valeur 2011

2. Valeur 2019

3. Valeur 2020

# Contacts presse

## IDFM

### • Amélie LANGE :

amelie.lange@iledefrance-mobilites.fr  
01 82 53 80 90 – 07 60 10 95 05

### • Alexandre BERGALASSE :

alexandre.bergalasse@iledefrance-mobilites.fr  
01 82 53 81 20 – 06 99 76 07 26

## SNCF

### Contact presse SNCF Réseau :

#### • Ophélie ZEUGMANN

ophelie.zeugmann@sncf.fr  
06 98 46 55 94

### Contact presse Transilien SNCF Voyageurs :

#### • Aymeric ANSELIN

aymeric.anselin@sncf.fr  
06 28 91 15 69

### Responsable relations médias SNCF

#### Gares&Connexions :

#### • Frank PANEK

frank.panek@sncf.fr  
06 17 99 76 65

## Transkéo T12-T13

### • Anna LE MORVAN

anna.le-morvan@keolis.com  
07 72 36 98 73

## État

pref-presse@paris.gouv.fr

contact-presse-driat-if@developpement-durable.gouv.fr

## Région Île-de-France

### • Amélie GHERSINICK

amelie.ghersinick@iledefrance.fr  
06 75 89 44 50  
servicepresse@iledefrance.fr  
01 53 85 73 11

## Département de l'Essonne

### • Eléonore SIXOU

esixou@cd-essonne.fr  
06 59 82 25 93

