

Rapport intégré 2022

Ambitions collectives

À vos côtés pour relever **les défis de la mobilité.**



KEOLIS

Sommaire

Vision et stratégie	04
Indicateurs de performance financière	11
Gouvernance	12
Quatre ambitions pour la mobilité de demain	14
Références	30

Keolis remercie tous les collaborateurs qui se sont investis dans la réalisation de ce Rapport intégré.

Keolis – Directrice de publication : Sophie Durand

Responsable d'édition : Catherine Miret

Chargée d'édition : Marion Granier Deferre

Conception, réalisation et rédaction :  Angie

Crédits photo : Keolis, Keolis Bordeaux, Envibus, SYTRAL Mobilités, Divia Mobilités, TAO, Franck Juery, Antoine Doyen, Keolis MHI, Keolis Sverige, Nico Tucac (CAPA Pictures)

Illustrations : Giordano Poloni, colagene.paris

Ce document est imprimé par l'Imprimerie Solidaire, la première imprimerie industrielle adaptée en France.

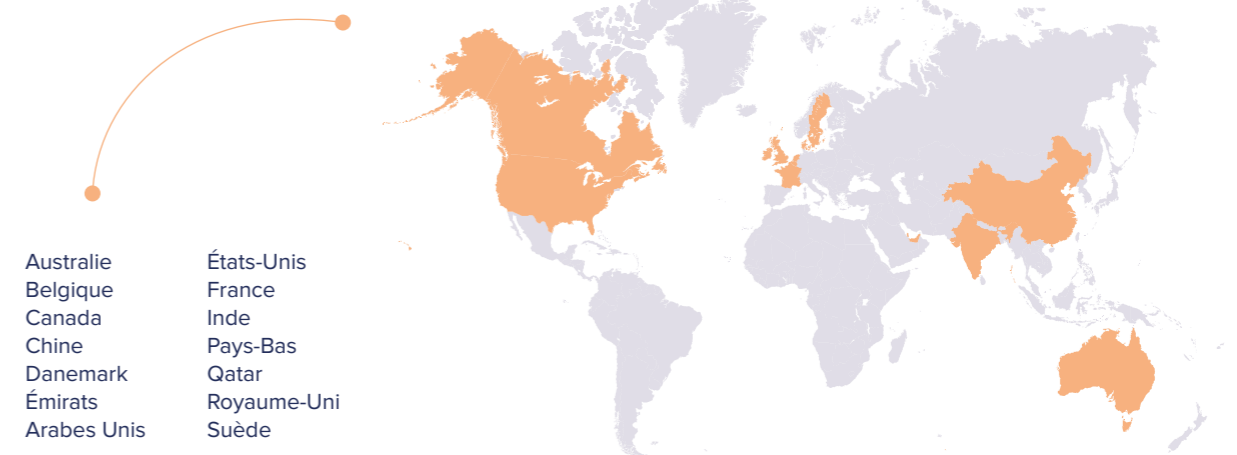
PROFIL

Keolis, leader de la mobilité partagée

Présent dans 13 pays, Keolis est un leader mondial de la mobilité partagée qui facilite chaque jour les déplacements de millions de citoyens. Partenaire privilégié des Autorités Organisatrices de Mobilité (AOM), le Groupe co-construit avec elles des solutions sur mesure, performantes et durables qui renforcent la qualité de vie des passagers et l'attractivité des territoires.

68 000
collaborateurs dans 13 pays

300 Autorités Organisatrices de Mobilité font confiance à Keolis
13 modes de transport opérés en intermodalité



Leader mondial

du métro automatique et du tramway



23 000
bus et cars dans le monde

Leader en France

du transport urbain



4 500
véhicules à énergies alternatives au diesel et à l'essence

du transport de personnes à mobilité réduite



37 500
vélos en location en France et aux Pays-Bas

du parking de gare avec EFFIA



7
réseaux de trains régionaux dans 5 pays

« Keolis signe une belle année 2022 grâce au professionnalisme de nos équipes dans le monde »

Une fréquentation retrouvée et des gains commerciaux significatifs, dans un contexte de tension sur les marchés de l'emploi et de l'énergie : retour sur les temps forts de l'année 2022 avec Marie-Ange Debon, Présidente du Directoire de Keolis.



Marie-Ange Debon,
Présidente du Directoire
de Keolis

Que retenir-vous pour 2022 au niveau du Groupe ?

Keolis signe une belle année. Nous avons su relever les défis causés par les crises géopolitiques et énergétiques. Je tiens à saluer nos 68 000 collaborateurs dans le monde qui ont permis cette performance : 2022 a été une année de consolidation post-Covid pour Keolis, marquée par une reprise de la fréquentation néanmoins nuancée d'un pays à l'autre.

Un mot sur vos plus beaux succès commerciaux de cette année ?

Nous avons poursuivi notre dynamique commerciale, en capitalisant sur notre expertise en « modes lourds » et en développant nos positions de manière sélective. Nous avons renforcé notre portefeuille international, avec des gains significatifs comme Göteborg en Suède et Odense au Danemark. Nous avons su convaincre nos clients du bien-fondé de la prolongation de certains de nos contrats comme GTR/Thameslink

« Nous avons un savoir-faire solide dans la connaissance et la compréhension des mobilités et de leur évolution dans les territoires. »

au Royaume-Uni ou du renouvellement de Skyport au Canada. En France, nos clients nous ont une nouvelle fois manifesté avec force leur confiance, avec le renouvellement de Bordeaux et Dijon, et les gains de Valenciennes et Perpignan ; de plus, nos récents développements en Île-de-France représentent un potentiel de croissance majeur.

Keolis démontre son expertise multimodale avec des offres et des parcours toujours plus fluides pour les passagers. Qu'est-ce qui a évolué en 2022 ?

Nous avons un savoir-faire solide dans la connaissance et la compréhension des mobilités et de leur évolution dans les territoires. D'une part, grâce à notre observatoire Keoscopie, qui décrypte les modes de vie actuels pour imaginer la mobilité de demain et, d'autre part, grâce à Hove, qui rassemble sous une même bannière nos expertises digitales et dote Keolis d'une force de frappe pour récolter, analyser et traduire les données de mobilité d'un territoire, notamment grâce à la plateforme Patterns. Nous avons également déployé l'Open Payment à grande échelle, par exemple à Lyon ou à Besançon.

Partout où nous opérons, nous avons à cœur de déployer une mobilité attentionnée pour tous, pour des territoires plus proches de chacun. Notre savoir-faire multimodal et modes lourds s'est traduit dans le lancement de la ligne b du

métro à Rennes, dans la réussite opérationnelle du métro automatique de Doha lors de la Coupe du Monde au Qatar ou de celui de Dubaï pour l'Exposition universelle 2022.

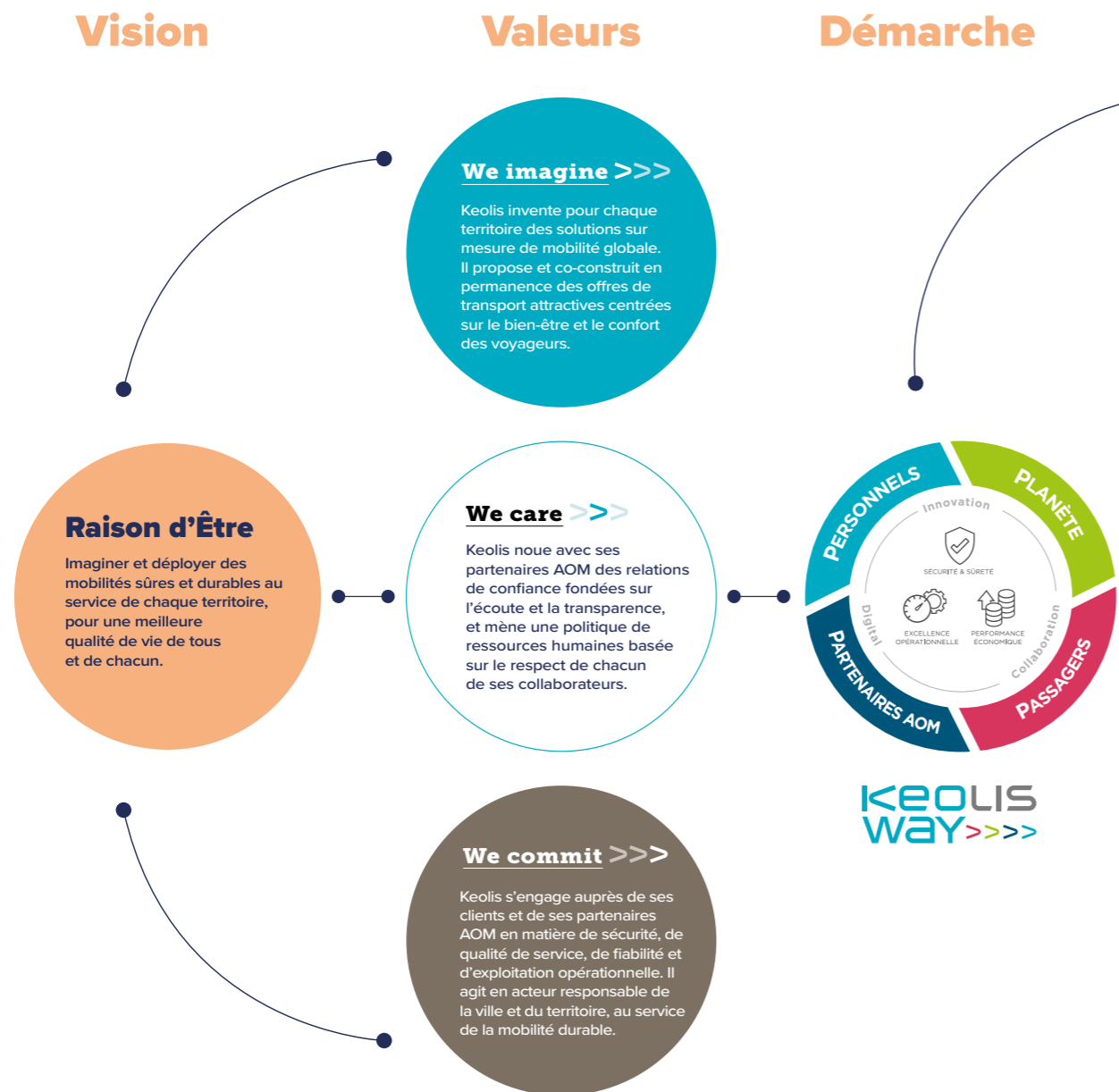
Quelles sont les perspectives pour 2023 ?

Nous avons plusieurs défis pour 2023. La demande globale de mobilité reste élevée, mais ceux qui aspirent à davantage de mobilité ne font pas toujours le choix des transports publics. Or ces derniers répondent aux enjeux de pouvoir d'achat, limitent nos émissions de carbone et réduisent la fracture territoriale. Nos ambitions en matière de mobilité bas carbone sont fortes pour bâtir avec nos clients partenaires une mobilité respectueuse de l'environnement. Autre enjeu majeur : celui du recrutement. En 2022, les embauches de conducteurs ont augmenté de 50 % par rapport à 2021. Nous avons la volonté d'être l'employeur de référence du secteur de la mobilité et la « best place to work », de féminiser davantage nos effectifs, et, avec nos parties prenantes, de renforcer et valoriser l'attractivité des territoires.

Notre expertise métiers et notre aptitude à nous réinventer me donnent confiance dans notre capacité à relever ces défis.

Un groupe **international**, une expertise **multimodale**

En 2022, la démarche Keolis Way a été déployée dans près de 90 % des filiales du Groupe : une mobilisation à la hauteur des enjeux d'un secteur en pleine mutation. Inspiré par sa Raison d'Être et ses valeurs, Keolis démontre les forces de son modèle et s'affirme comme le leader de la mobilité partagée.



Atouts et démarches

Fondé sur quatre piliers – personnels, passagers, partenaires AOM et planète –, Keolis Way vise à impulser des démarches différenciantes articulées autour des trois fondamentaux sur lesquels reposent les activités du Groupe : la sécurité et la sûreté, l'excellence opérationnelle, et la performance économique. C'est ce processus d'amélioration continue s'appuyant sur le digital, l'innovation et la collaboration qui fait aujourd'hui la force du modèle Keolis.

#Personnels

Le label GEEIS-Diversité

délivré par Bureau Veritas récompense l'engagement du Groupe Keolis et ses actions pour la promotion de l'égalité professionnelle femmes-hommes et de la diversité au sein de l'entreprise. Le Groupe est le premier opérateur de transport public à avoir reçu ce label.

#Passagers

Unik

Keolis réaffirme son action en faveur d'une mobilité inclusive à travers cette démarche accessibilité pour garantir une expérience de mobilité satisfaisante à tous les passagers, quelles que soient leurs singularités ou leurs fragilités.

#Planète

Le Centre d'excellence Énergies Bus

est dédié à l'accompagnement des AOM et des filiales du Groupe Keolis dans leurs projets de transition énergétique. Il concentre toute l'expertise du Groupe en matière de bus à énergies alternatives et s'appuie sur un réseau de correspondants en France et à l'international ainsi que sur la mise en place de centres locaux.

#PartenairesAOM

Keoscopie

est l'observatoire qui offre un éclairage inédit sur les comportements de mobilité. Décrypter les modes de vie et anticiper les nouveaux usages en partenariat avec les collectivités et les passagers : tel est le sens de cette démarche prospective et innovante depuis plus de dix ans pour améliorer l'attractivité des transports en commun en guidant le développement d'offres et de services attentionnés envers chacun.

#Innovation

Le réseau de Lab Hoppen

Dans chaque grande région du monde, des Laboratoires d'Innovation ont vu le jour, en collaboration avec les Autorités Organisatrices. Dans le cadre d'une démarche continue d'open innovation, ils assurent la mise en place de projets adaptés aux besoins de mobilité de chaque territoire et de ses citoyens, appuyée par la Direction Innovation et Industrialisation du Groupe.

#ExcellenceOpérationnelle

Le programme KIHM

(Keolis Industrialise et Harmonise sa Maintenance) est déployé dans nombre de filiales du Groupe pour améliorer la maintenance des réseaux. Ce programme, conçu et déployé avec et par les collaborateurs, permet notamment d'éviter des pannes grâce à des actions de maintenance préventive.

#Sûreté

Pour veiller à la sûreté

de ses passagers, de ses personnels et des tiers sur la voie publique, Keolis mobilise ses équipes, déploie des équipements et entretient des partenariats étroits de prévention et de sécurité. La lutte contre les atteintes sexistes et sexuelles dans les transports est une priorité d'action du Groupe : mécénat de la Fondation des Femmes, formation des personnels, descente à la demande, marches exploratoires, campagnes de prévention, dispositifs d'alerte...

#PerformanceÉconomique

Achats durables et solidaires

Cette politique d'achats est construite autour de 4 axes majeurs : l'ancrage territorial et les achats solidaires, les conditions de travail des prestataires et la sécurité, la réduction de l'impact environnemental de nos achats, l'éthique et la lutte contre la corruption. Elle constitue un levier majeur de la démarche de responsabilité sociale et environnementale du Groupe à l'échelle internationale.

Modèle d'affaires

Ressources

Personnels

- **67 600 collaborateurs**, dont 64 % de personnels de conduite
- **13 700 embauches en CDI** dans le monde
- **Formation : Institut Keolis/CFA (centres de formation pour les apprentis)**

Passagers

- **Programme**
Thinking like a passenger, une démarche d'amélioration continue
- **Keoscopie**
Observatoire des mobilités et des modes de vie

Partenaires AOM

- Membre du **Global Compact des Nations Unies**
- **Partenariat avec la Fondation des Femmes**
- **Dialogue constant avec les AOM** pour développer l'offre de transport public
- **Membre fondateur des PIMMS*** pour relier les citoyens aux services essentiels

Planète

- **Une offre de solutions multimodales** qui contribuent à la réduction de l'impact environnemental de la mobilité
- Une flotte de plus de **4 500 véhicules** à énergies alternatives en croissance
- **4,5 kWh** consommés par kilomètre pour la traction commerciale

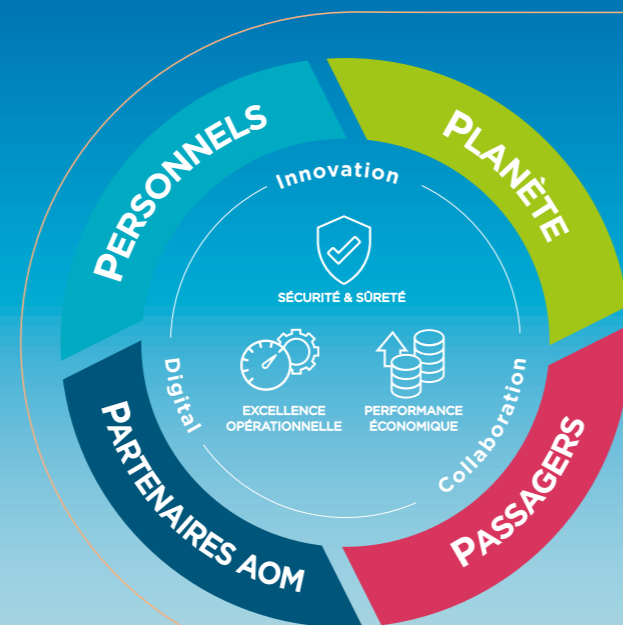
Données financières

- **6,7 Md€** de chiffre d'affaires
- Un actionariat stable et engagé
- Un bilan solide avec un levier de dette nette sur EBITDA de 2,7

* PIMMS : Points Information Médiation Multi-Services.

Activité

Développer, concevoir, financer, exploiter, maintenir et promouvoir des offres de mobilité partagée et durable sur tous les territoires



Keolis intervient auprès des **Autorités Organisatrices de Mobilité** dans le cadre de contrats tels qu'une **Délégation de Service Public**, un **Marché Public** ou une **Assistance Technique**. Ces contrats définissent le périmètre et les modalités de collaboration entre Keolis et les AOM. Dans une logique partenariale, Keolis met à disposition son expertise pour améliorer la performance et la qualité des offres et du patrimoine de mobilité.

Raison d'Être

Imaginer et déployer des mobilités sûres et durables au service de chaque territoire, pour une meilleure qualité de vie de tous et de chacun.

Valeurs



La valeur créée pour et avec les parties prenantes du Groupe

Personnels

- **64 %** des salariés formés dans l'année
- **90 %** des salariés travaillant dans une entité labellisée GEEIS** pour l'égalité femmes-hommes
- **We@Keolis** : réseau interne pour la mixité. **300** adhérents au réseau



Passagers

- **30 filiales** ont adopté la démarche Keolis Signature Service pour l'amélioration de la qualité de service
- **2 axes majeurs d'innovation** : compréhension des mobilités et expérience client



Partenaires AOM

- **59 projets primés** par les Coups de Cœur solidaires*** pour des associations locales depuis 2018
- **Plus de 120 000 élèves** ont bénéficié d'une sensibilisation dans le cadre des interventions en milieu scolaire
- **52 M€ engagés** auprès des acteurs de l'Économie Sociale et Solidaire, en France



Planète

- **59 % du chiffre d'affaires des activités transports du Groupe** couvert par une certification ISO 14001 pour le management de l'environnement
- **27,3 % de kilomètres parcourus** par des véhicules routiers commerciaux à énergies alternatives
- **65 % du chiffre d'affaires des filiales françaises** redistribué pour le développement durable du territoire (moyenne des évaluations BIOM****)



Performance économique

- **+ 94 M€** de cash-flow libre
- **+ 209 M€** de résultat opérationnel courant
- **1 600 M€** de dette indexée sur des critères ESG
- **300 AOM** nous font confiance dans 13 pays

** GEEIS : Gender Equality & Diversity for European & International Standard.

*** En partenariat avec la Fondation SNCF. **** Agence indépendante qui mesure la contribution des entreprises au développement durable.

Contribution aux ODD de l'ONU

Keolis a approfondi sa démarche en matière de prise en compte des Objectifs de Développement Durable. 8 ODD ont été ainsi identifiés comme clés dans la contribution de Keolis.



Keolis place ses collaborateurs au cœur de son projet d'entreprise, Keolis Way, et de sa politique Sécurité. Keolis veille à leur sécurité et à leur santé physique et mentale (lutte contre les discriminations, prise en compte du bien-être au travail, etc.). La politique couvre également la sécurité des passagers et des tiers, qui est une priorité constante de toutes les équipes dans le monde.



Keolis mène un travail de fond pour garantir l'égalité des chances à tous ses collaborateurs et candidats. Par ailleurs, différents dispositifs RH veillent à l'équilibre entre vie professionnelle et vie personnelle (guide sur la parentalité, etc.). Keolis déploie des actions fortes pour garantir la sûreté de ses passagers, couvrant notamment les risques auxquels les femmes peuvent être exposées dans les transports.



Keolis accompagne les Autorités Organisatrices dans leur démarche de transition énergétique et d'amélioration de la performance environnementale, grâce à son expertise sur toute la gamme des énergies alternatives (biodiesel, bioéthanol, biogaz, diester, GNV, électrique, GPL, hybride).



Dans un secteur à forte intensité de main-d'œuvre non délocalisable, Keolis déploie une politique Groupe pour la sécurité des salariés, ainsi qu'une politique RH garantissant l'égalité des chances et l'accès à la formation, favorisant le dialogue social, veillant au bien-être, etc.



Keolis travaille constamment à rendre les transports partagés toujours plus attractifs, pour contribuer au dynamisme et à la valorisation des territoires et pour favoriser l'inclusion et la qualité de vie des citoyens.



La politique Environnement de Keolis est pleinement inscrite dans la démarche de transition écologique. Elle couvre l'efficacité énergétique et carbone, la réduction des consommations d'eau, la valorisation des déchets et veille à éviter toute pollution.



Keolis promeut les transports en commun et leurs bénéfiques à l'échelle nationale et internationale. La mobilité partagée constitue une partie de la réponse aux défis du changement climatique, grâce à l'amélioration de l'efficacité énergétique et au développement de l'utilisation d'énergies décarbonées.



Depuis 2013, Keolis s'est doté d'un programme de conformité. Baptisé « Kompliance », il décrit les bons comportements ainsi que ceux interdits par la loi et par la conception éthique des affaires. Il permet à chaque collaborateur d'adopter la bonne attitude afin de prévenir et gérer les risques auxquels il peut être confronté. En outre, le dispositif d'alerte professionnelle Keolis Ethic Line (KEL) permet aux salariés et aux collaborateurs occasionnels d'effectuer des signalements.

Performance financière

Avec un chiffre d'affaires de 6,7 milliards d'euros en 2022, Keolis démontre sa solidité financière et sa capacité de résilience.

Chiffre d'affaires

6,7 Md€
en 2022

6,3 Md€
en 2021

6,1 Md€
en 2020

EBIT récurrent

209 M€
en 2022

204 M€
en 2021

-23,5 M€
en 2020

Résultat net récurrent part du Groupe

+48 M€
en 2022

+20 M€
en 2021

-101 M€
en 2020

ajustés des éléments exceptionnels opérationnels

Dette nette (hors IFRS 16)

974 M€

Part du CA couvert par la certification ISO 14001 en 2022

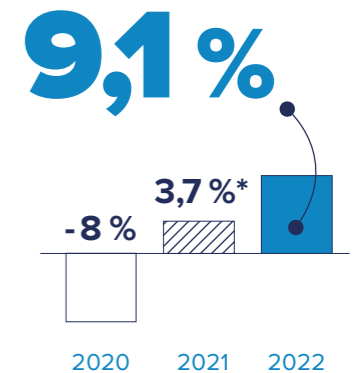
59 %

Stratégie RSE

1 600 M€

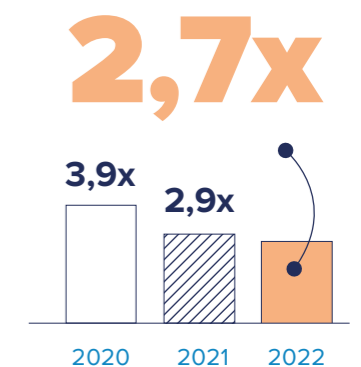
Montant de la dette indexé sur des indicateurs de développement durable

Variation organique du chiffre d'affaires (taux de variation annuel)



* + 10,3 % hors effet périmètre Wales & Borders.

Dette financière nette / EBITDA*



* Ratio correspondant à la définition du covenant bancaire retenue dans la documentation bancaire du Groupe.



LA GOUVERNANCE

Le Conseil de Surveillance

Le Conseil de Surveillance, composé de huit membres, supervise la gestion du Directoire et se prononce sur les décisions stratégiques.

MEMBRES DU CONSEIL DE SURVEILLANCE

Jérôme Tolot,
Président du Conseil de Surveillance

Patrick Bastien,
Directeur Infrastructure, Caisse de dépôt et placement du Québec (CDPQ)

Robin Lutz,
Directeur Infrastructure Investments, Caisse de dépôt et placement du Québec (CDPQ)

Alain Krakovitch,
Directeur TGV-Intercités

Sylvia Metayer,
Administratrice, ancienne Dirigeante de Sodexo

Robert Tessier,
Administrateur

Laurent Trevisani,
Directeur Général Délégué Stratégie Finances de SNCF

Nathalie Wright,
Directrice IT & Transformation Digitale, Groupe Rexel



Jérôme Tolot,
Président du Conseil de Surveillance

« Notre secteur d'activité est à la croisée des enjeux socio-économiques, énergétiques et climatiques des territoires. Face à la demande croissante de mobilité dans un contexte de tension sur les marchés de l'énergie et de l'emploi, le Groupe Keolis s'affirme comme un partenaire clé des Autorités Organisatrices de Mobilité. Il en résulte cinq axes forts sur lesquels le Conseil de Surveillance, avec le Directoire, est particulièrement vigilant : accroître l'attractivité de nos métiers ; renforcer la féminisation des effectifs ; intensifier la co-construction de solutions de mobilité bas carbone avec nos clients partenaires ; innover pour une mobilité toujours plus attentionnée, au plus près des passagers ; et développer des offres multimodales, notamment grâce à notre expertise digitale, pour dynamiser les territoires. »

Le Comité Exécutif

Le Comité Exécutif, composé de neuf membres, impulse les orientations stratégiques et pilote les projets de Keolis, en concertation étroite avec le Conseil de Surveillance. Objectif : assurer le développement du Groupe et mettre en œuvre sa démarche d'amélioration continue.

MEMBRES DU COMITÉ EXÉCUTIF

1. Annelise Avril,
Directrice Marketing, Innovation et Nouvelles Mobilités Groupe

2. Pierre Gosset,
Directeur Industriel Groupe

3. Clément Michel,
Directeur Ressources Humaines et Transformation Groupe

4. Sophie Durand,
Directrice Communication Groupe

5. Christelle Villadary,
Directrice Finance et Juridique Groupe

6. Marie-Ange Debon,
Présidente du Directoire

7. Arnaud Van Troeyen,
Directeur International Adjoint

8. Bernard Tabary †,
Directeur Exécutif International

9. Frédéric Baverez,
Directeur Exécutif France et Président d'EFFIA

† Hommage à Bernard Tabary

Keolis exprime sa profonde tristesse suite à la disparition de Bernard Tabary, Directeur Général du Groupe en charge de l'International, le 19 mars 2023.

Le Conseil de Surveillance, l'équipe de direction et les collaborateurs du Groupe se souviendront d'un dirigeant profondément apprécié et estimé de tous. Son expertise et son engagement pour les transports publics, qu'il incarnait avec une énergie et un relationnel hors pair, auront marqué l'histoire de l'entreprise.

Accélérer la transition vers une mobilité bas carbone

Face aux enjeux climatiques, une véritable course à la décarbonation s'est engagée. Alors que le secteur des transports génère environ 20 % des émissions mondiales de CO₂*, Autorités Organisatrices de Mobilité, chercheurs, constructeurs et opérateurs se mobilisent collectivement pour répondre à l'urgence planétaire et atteindre leurs ambitieux objectifs de décarbonation. Sobriété des usages, efficacité énergétique des technologies, carburants décarbonés : bienvenue dans l'ère de la mobilité bas carbone.

400 M

de km parcourus en énergies alternatives, soit plus d'un tiers des kilomètres exploités par le Groupe, dont 45 % en électrique.

Aurélien Bigo,
Chercheur en transition énergétique des transports, Chaire Énergie et Prospérité



« La mobilité repose aujourd'hui essentiellement sur les carburants liquides carbonés. Pour accélérer la décarbonation, il convient de sortir d'une vision de la transition énergétique qui se focalise sur les seuls leviers technologiques, lesquels ne suffiront pas à compenser la hausse du trafic due à l'effet rebond et la non-sobriété. Nous devons entamer une transformation beaucoup plus large, culturelle et comportementale, en sollicitant de manière concertée cinq leviers de décarbonation : la consommation énergétique des véhicules, la décarbonation de l'énergie, la modération de la demande de transport, le report modal et, enfin, le remplissage des véhicules, via le covoiturage notamment. Ces trois derniers leviers apportent d'autres co-bénéfices importants en diminuant la congestion des villes, l'accidentologie et la sédentarité. Notre défi collectif aujourd'hui ? Combiner technologie et sobriété pour renouveler nos pratiques et les offres en faveur des mobilités actives et des transports partagés décarbonés. »

Dan Ravn,
Directeur Exécutif de l'Odense Letbane



« Le Danemark a pour objectif d'être un pays neutre en carbone à l'horizon 2040 et le secteur des transports devra donc apporter sa contribution. La ville d'Odense va encore plus loin puisqu'elle se fixe l'année 2030 comme horizon. À l'heure actuelle, ce sont les voitures individuelles qui sont utilisées majoritairement pour les déplacements urbains. Mais depuis son entrée en service fin mai 2022, le nouveau tramway a déjà quintuplé le nombre des voyageurs sur des itinéraires précédemment desservis par des bus. Les gens n'hésitent plus à changer de mode de transport lorsqu'ils prennent conscience des avantages du tramway. Odense est la deuxième ligne de ce type mise en œuvre. La première, également opérée et entretenue par Keolis, se situe à Aarhus. Notre partenariat a débuté pendant la construction de la ligne, en 2018, et depuis Keolis a joué un rôle important grâce à sa connaissance des procédures d'autorisation dans le pays et à son expertise dans l'exploitation des tramways dans le monde entier. Ce partenariat de qualité a conduit à l'ouverture de la ligne en mai 2022, qui affichait dès le démarrage un taux de disponibilité de 98 %. Nous comptons aujourd'hui plus de 500 000 passagers par mois, avec un niveau de satisfaction élevé. »

La réponse de Keolis

« Face à l'urgence planétaire, Keolis s'engage avec ses partenaires AOM à accélérer sa transition énergétique. Le niveau d'émission de la traction de nos véhicules est ainsi devenu l'indicateur incontournable dans notre gouvernance. Pour réduire notre consommation d'énergie, nous agissons simultanément sur plusieurs leviers : formation de nos conducteurs à l'écoconduite, limitation du chauffage et de la climatisation, ou encore récupération de l'énergie de freinage des métros. Parallèlement, nous accompagnons nos partenaires AOM dans la décarbonation de leurs flottes, lors des appels d'offres ou sur la durée des contrats, grâce à l'expertise en énergies alternatives de nos Centres d'excellence. Enfin, notre travail de tous les jours, c'est de renforcer l'attractivité de nos solutions de mobilité et ainsi limiter le recours à la voiture individuelle. »



Antonia Höög,
Directrice Développement Durable et Engagement, Groupe Keolis

+ 85 %

de bus électriques exploités par Keolis depuis 2019.

* Chiffres clés du climat - France, Europe et Monde, édition décembre 2022, Ministère de la Transition écologique et de la Cohésion des territoires.

Nos solutions pour accélérer la transition vers une **mobilité bas carbone**

En France, ou à l'étranger, Keolis déploie avec ses partenaires AOM un ensemble de solutions de mobilité bas carbone. Conversion des flottes, calcul et analyse des émissions de CO₂, formation à l'écoconduite, ou encore smart-charging : voici comment le Groupe crée de nouvelles synergies et opportunités grâce à l'intelligence collective.

Danemark, Aalborg

100 %

Keolis remporte un nouveau réseau de bus interurbains 100% électrique à Aalborg, au Danemark, et renforce son offre de transport en commun décarboné.



France, Antibes

Keolis a inauguré le nouveau dépôt de bus d'Antibes. Véritable symbole de l'ambition de Keolis d'allier mobilité et préservation de l'environnement, le dépôt intègre 75 m² de panneaux photovoltaïques, permettant l'autonomie en électricité, et un dispositif de recyclage de 95 % des eaux de lavage.

France, Nancy

Un outil pour suivre le report modal et les émissions de CO₂

Keolis et sa filiale Hove ont développé en 2022 un outil pour recueillir et analyser les données de mobilité sur un territoire. Des informations qui, une fois traitées, permettent de mesurer les gaz à effet de serre émis par les différents modes de transport. Baptisé Patterns CO₂, l'outil récolte les données GPS anonymisées des usagers et analyse les flux de déplacement. Grâce à l'identification du mode de transport, l'outil permet de suivre en continu l'empreinte des politiques et des projets de mobilité sur un territoire donné.

5 000

conducteurs de bus et cars formés à l'écoconduite

Avec 5 000 conducteurs formés tous les ans à l'écoconduite via les Instituts Keolis régionaux, le Groupe réaffirme son engagement pour la sécurité et la réduction des émissions de CO₂. Les conducteurs apprennent entre autres à maîtriser leurs consommations de carburant et à adopter une conduite écoresponsable en s'exerçant sur des véhicules munis de capteurs.

France, Alès

Accélérer la transition énergétique grâce à une approche multimodale

Depuis 2021, Keolis accompagne l'agglomération d'Alès dans la transition énergétique de sa flotte de véhicules. Parmi les différentes solutions mises en place : un bus circulant à l'hydrogène, la conversion des navettes de centre-ville à l'électrique, le doublement de la flotte de vélos électriques, le déploiement du premier réseau de covoiturage public en France, ou encore la mise en circulation de 50 trottinettes électriques pour effectuer les « derniers kilomètres » jusqu'à la destination finale. Cette approche multimodale de la transition énergétique a un double objectif : augmenter la fréquentation des transports publics et les recettes de 28 %.



Pierre Gosset,
Directeur Industriel
du Groupe Keolis

PARTENARIAT ENTRE KEOLIS, IVECO FRANCE ET FORSEE POWER

« Ce partenariat constitue une étape importante dans l'amélioration de la connaissance des batteries. Le réseau d'Aix-en-Provence et sa flotte sont un terrain d'expérimentation qui nous permettra de mieux évaluer les performances réelles des batteries en exploitation et les facteurs impactant leur durée de vie, afin de contribuer à une réduction de la consommation énergétique. »



Suède

Déploiement du smart-charging

Afin d'accélérer l'électrification de ses flottes de bus, Västtrafik, l'Autorité suédoise des transports publics de la région de Göteborg, a investi dans la solution Charge Eye : une technologie de recharge rapide et innovante qui a déjà été installée à Göteborg et sera bientôt mise en œuvre à Lund, où Keolis a remporté le contrat d'exploitation multimodale.

Agir pour une **mobilité attentionnée** au quotidien

Après deux années de défiance du fait de la pandémie, les passagers font leur retour dans les transports en commun. Une dynamique positive qui s'accompagne de nouvelles attentes en termes de confort et de sérénité : connaître l'affluence à l'avance, pouvoir choisir la façon de se déplacer, passer facilement d'un mode à l'autre... Rendre les services de mobilité plus attentionnés, plus accessibles, en somme plus désirables : tel est l'enjeu pour les acteurs de la mobilité partagée et durable.

+ de 50 %

des citoyens considèrent qu'augmenter la fréquence des transports en commun est une mesure prioritaire pour améliorer leur mobilité.

Source : Études Keoscopie 2022.

Joëlle Touré,
Déléguée Générale
du think tank
Futura-Mobility



« Une de nos convictions est que l'innovation technologique n'a de sens que si elle sert la planète, les collectivités ou les personnes, et idéalement les trois en même temps. La mobilité du futur devra impérativement répondre à l'ensemble de ces enjeux à horizon 2050 : être moins impactante pour l'environnement et la biodiversité, mais aussi être plus fluide pour décongestionner la ville. Être plus inclusive, confortable, sûre, accessible et attentive à chacun pour satisfaire les passagers dans leur diversité mais également les professionnels des transports. Régulièrement, nous partageons des solutions et des services innovants déployés par notre communauté de professionnels des mobilités. Navilens, l'application destinée au guidage des personnes malvoyantes expérimentée par Keolis, en est un bon exemple. En faisant connaître ces solutions, nous faisons évoluer les mentalités pour que l'accessibilité soit intégrée dès la conception des projets. N'oublions pas que chacun d'entre nous pourra être un jour concerné par l'âge, le surpoids, le handicap ou le port de bagages lourds. Pour nous, penser l'accessibilité, c'est proposer une mobilité attentionnée à tous ! »

3,2 Mds

de voyages en 2022, soit une progression sur les réseaux Keolis de **+ 27 %** par rapport à 2021.

Marie Zehaf,
Vice-Présidente du
Grand Besançon en
charge des Transports,
des Mobilités et du
Stationnement



« Depuis 2018, Grand Besançon Métropole s'appuie sur l'expertise de Keolis pour développer des initiatives répondant aux besoins réels du territoire et des concitoyens. L'agence Ginko Mobilités, inaugurée en mai 2022, est née de cette collaboration. Ce lieu unique regroupe tous nos services de mobilité Ginko (bus, tram, location de vélos à assistance électrique, covoiturage), mais aussi le stationnement Facility Park, l'autopartage Citiz, les vélos en libre-service VéloCité ou encore la vente de billets TER... Nous accueillons tous les publics avec la même attention, afin de proposer à chacun la solution de mobilité vertueuse la mieux adaptée à sa situation. Dans la continuité de notre démarche inclusive, nous déployons l'application Ezymob pour permettre aux personnes atteintes d'un handicap visuel de se déplacer en toute sécurité sur les pôles d'échange et à bord des bus/trams. En 2023, nos efforts porteront sur le réseau tramway : nous rechercherons avec Keolis les meilleures solutions pour désaturer les heures de pointe, et ainsi continuer à proposer une expérience de mobilité efficace et confortable pour les voyageurs. »

La réponse de Keolis

« Notre approche est résolument centrée sur la compréhension de chaque individu et de ses singularités, grâce à des dispositifs et outils uniques comme Keoscopie, notre observatoire des mobilités, ou Patterns, qui cartographie les déplacements GPS sur un territoire donné. En étant attentifs aux attentes de chacun, et avec l'éclairage de nos partenaires AOM et associatifs, nous nous attachons à proposer une mobilité toujours plus accessible, attentionnée et bienveillante. En 2022, nous avons déployé des systèmes de prédiction d'affluence pour informer en prédictif et en temps réel les voyageurs et leur donner le choix du confort. Nous avons intégré à nos outils de calcul d'itinéraires des critères personnalisés, comme la vitesse de marche ou le port d'un bagage, pour guider de façon adaptée les passagers dans leurs trajets. Des bornes d'appel anti-agression ont aussi été expérimentées sur nos réseaux pour contribuer à une mobilité plus sûre et plus sereine. De même, le Mobility as a Service, chez Keolis, ne se réduit pas à l'innovation digitale. Nous veillons à la parfaite intégration de nos offres de transport sur le terrain et à la promotion de l'intermodalité, pour offrir au voyageur une expérience fluide et satisfaisante de bout en bout. »



Annelise Avril,
Directrice Marketing,
Innovation et
Nouvelles Mobilités,
Groupe Keolis

Nos solutions pour une mobilité attentionnée au quotidien

Les grands enjeux de la mobilité de demain se retrouvent aussi dans la compréhension des besoins des passagers, et dans la capacité d'y répondre de manière optimale. Partout dans le monde, et en collaboration avec les Autorités Organisatrices locales, Keolis place l'innovation et la digitalisation de ses offres au cœur de sa démarche pour améliorer l'expérience passager, proposer un réseau sûr, accessible et l'adapter aux besoins réels de toutes les populations.

France, Orléans

Inauguration du réseau Tao

Orléans Métropole et Keolis Métropole Orléans ont lancé en janvier 2022 leur nouveau réseau, Tao. Il propose des bus plus modernes, plus confortables, plus respectueux de l'environnement. Mais surtout, il est l'un des plus avancés en ce qui concerne le transport à la demande. Le service RésaTao permet aux usagers de réserver les navettes plusieurs jours à l'avance et jusqu'à cinq minutes avant le départ. Avec cette innovation, les attentes et les besoins des habitants de l'agglomération sont au cœur des choix de conception d'offres et de services.



France, Lyon

Affichage du taux d'occupation du métro

Une expérimentation permet désormais aux usagers de la station de métro Sans Souci de connaître en temps réel le niveau d'occupation des rames. Un système d'affichage lumineux au-dessus de chaque porte indique le taux d'affluence. Les voyageurs peuvent donc décider de se placer en face des rames moins remplies et profiter d'un trajet plus agréable.

Hove, la nouvelle entité numérique by Keolis

En mars 2022, Keolis a lancé Hove, une entité spécialisée dans la conception d'outils numériques au service de la mobilité partagée. Les 110 experts Hove travaillent sur des produits de nature à permettre un meilleur accompagnement des voyageurs dans leur parcours de mobilité, notamment avec Navitia : un calculateur d'itinéraires intégrant l'ensemble des modes de transport en temps réel.

Australie, Melbourne

Information en temps réel sur le réseau de tramways

À Melbourne, les usagers peuvent désormais suivre en temps réel le parcours de chaque tramway à l'aide de leur smartphone. La technologie tramTRACKER fournit des informations numériques aux passagers, notamment sur les heures d'arrivée et les perturbations prévues, grâce à un système de QR codes disposés sur l'ensemble du réseau.

France, Lille

Un nom de code face au harcèlement dans les transports en commun

À Lille, le dispositif Angela a été étendu à l'ensemble des sept agences commerciales du réseau Ilévia depuis mars 2023. Cela fait suite à une première expérimentation qui a eu lieu en novembre 2022, dans trois agences commerciales de la ville. Le dispositif Angela, qui existe sous différentes formes dans plusieurs pays, permet à toute personne en situation de harcèlement ou d'insécurité de trouver une aide adaptée et une assistance. Par le choix d'intégrer ce dispositif au réseau, Keolis Lille Métropole témoigne de sa volonté de faire des transports en commun un lieu où chacun se sent en sécurité.



France, Besançon

Ginko Mobilités : une agence qui réunit tous les services de mobilité

Keolis Besançon Mobilités a inauguré en mai 2022 sa nouvelle agence au cœur de la ville. Plus proche des usagers, accessible aux personnes en situation de handicap, l'agence Ginko accueille désormais tous les services de mobilités partagées et vertueuses offerts par la métropole.

France, Strasbourg

Un accompagnement opérationnel et stratégique

En janvier 2023, la Compagnie des Transports Strasbourgeois (CTS), exploitant du réseau de transports urbains de l'Eurométropole de Strasbourg, a renouvelé pour quatre ans le contrat d'Assistance Technique de Keolis. Plusieurs objectifs ont été définis, notamment sur l'amélioration de l'efficacité au quotidien pour offrir un service optimal et responsable. Keolis accompagne ainsi la CTS pour le prolongement, en décembre 2023, de la ligne G du réseau de bus à haut niveau de service (plus de 5 km de ligne supplémentaires et 12 nouvelles stations), première étape d'un réseau redynamisé à horizon 2027, dans le cadre du REME (Réseau Express Métropolitain Européen).

Avoir un **impact positif** sur **tous les territoires**

Face à la hausse des prix de l'énergie et dans un contexte de crise climatique, les Autorités Organisatrices adaptent leurs choix d'investissements et leurs plans de mobilité. Elles s'appuient sur les nouvelles technologies, le traitement des données et les nouvelles énergies : de véritables leviers pour proposer des offres sur mesure et des services plus performants, et développer une mobilité à impact positif.

+18%

de circulation à vélo dans les grandes villes du monde entier d'ici 2030.
+ 15 % pour la marche à pied et
+ 6 % pour les transports publics.

Source : Kantar, Mobility Futures Report, 2021.

François Rebsamen,
Président de Dijon Métropole



« Lorsque, en 2017, Dijon Métropole a choisi Keolis Dijon Mobilités comme opérateur unique pour l'exploitation de l'ensemble de ses services de mobilité – transport en commun, vélo, stationnement en parking et en voirie, et fourrière –, c'était une première en France. Nous avons apporté une nouvelle vision en travaillant la complémentarité des offres pour accélérer la mobilité durable. Les ambitions que porte Dijon Métropole en la matière passent ainsi par l'investissement dans l'extension de nos lignes de tramway, dans les modes actifs (vélo, marche à pied...), dans l'aménagement de nos voiries, ou encore dans l'acquisition de véhicules à faibles émissions de polluants, ce que propose notre projet hydrogène avec le remplacement intégral de notre flotte de bus d'ici 2030. C'est un projet encore inédit en France, pour lequel Keolis Dijon Mobilités va nous accompagner dans le cadre du contrat de "mobilité globale", renouvelé en janvier 2023. »

Doran Barnes,
Directeur Général
de Foothill Transit



« La Californie est une région particulièrement touchée par les effets du changement climatique. Consciente de son rôle à jouer, Foothill Transit a été l'une des premières agences de transport en commun américaines à adopter un programme de bus à zéro émission. La mise en œuvre de ce projet a été rendue possible grâce à des partenariats étroits, notamment avec Keolis, qui a apporté une expertise précieuse dans l'identification et la résolution des défis opérationnels. Ce partage de connaissances est essentiel pour que les transports publics soient plébiscités par le plus grand nombre. Il nous a permis de renforcer l'impact positif des initiatives de flotte à zéro émission, non seulement en Californie mais dans le monde entier. Dans le cadre de son contrat d'exploitation et de maintenance du réseau, prolongé de quatre ans en 2023, Keolis continuera de nous accompagner pour fournir un service répondant aux besoins de notre communauté : un système de transport de plus en plus sûr, fiable et durable. »

31%

des transports utilisés par la génération Z sont des transports publics, contre 25 % pour la génération X et au-delà.

Source : Kantar, La mobilité vue par la jeune génération dans un monde (post) Covid, 2021.

La réponse de Keolis

« La mobilité fait partie intégrante de la qualité de vie d'un territoire et de son attractivité. Keolis accompagne plus de 300 Autorités Organisatrices dans le monde en proposant des offres multimodales sur mesure : renforcement lors de grands événements, transport à la demande, services nocturnes ou service 24h/24, anticipation de l'obsolescence du matériel... Notre expertise permet de répondre aux besoins et spécificités de tous les territoires avec un impact positif, comme en témoignent les taux de satisfaction à Hyderabad (93 %) ou à Dubaï (95 %), deux exigeants contrats d'exploitation de métro. Cette culture de la démarche partenariale s'étend à toutes nos parties prenantes. Keolis est d'ailleurs certifié ISO 44000, la norme de partenariat collaboratif, à Londres et à Manchester. Nous sommes en capacité de démarrer un nouveau réseau (Doha) ou d'exploiter un réseau créé il y a plusieurs décennies (Boston). Nous proposons des services digitaux innovants, tel notre outil Patterns, pour affiner l'offre de transport en analysant les données locales de mobilité. Autant d'atouts et de leviers que nous mettons au service de tous nos passagers pour une expérience de voyage améliorée. »



Bernard Tabary,
Directeur Exécutif
International,
Groupe Keolis

Entretien conservé en son hommage, décédé soudainement le 19 mars 2023.

Nos solutions pour avoir un impact positif sur les territoires

Keolis travaille en étroite collaboration avec les Autorités Organisatrices pour répondre aux grands enjeux de mobilité au cœur des territoires. Le Groupe propose une approche sur mesure, basée sur la co-construction et l'écoute du terrain. De Bordeaux à Doha, en passant par Hyderabad et Rennes, Keolis accompagne ses partenaires AOM dans la mise en œuvre de solutions de mobilité plus durables, plus efficaces et plus innovantes.

Émirats Arabes Unis, Dubaï

À Dubaï, Keolis a co-construit avec les partenaires locaux un Laboratoire d'Innovation pour accroître son expertise dans la gestion des flux lors de grands événements.

Inde, Hyderabad

Keolis prolonge son contrat à Hyderabad

En mars 2022, L&T Metro Rail Hyderabad Limited a prolongé de trois ans le contrat de Keolis pour la maintenance et l'exploitation de son réseau de métro automatique. Grâce à une approche d'amélioration continue, ce partenariat a permis au réseau d'atteindre aujourd'hui un niveau de satisfaction global des passagers de 93 %.

Qatar, Doha

Coupe du Monde 2022 : un dispositif exceptionnel

Chaque jour de match, entre 450 000 et 850 000 passagers ont pu se déplacer de façon fluide et en toute sécurité sur le réseau de transports en commun grâce à un dispositif exceptionnel mis en place par RKH Qitarat et Qatar Rail. 3 700 recrutements supplémentaires, 96 000 heures de formation dispensées et 9 000 heures de tests de résilience ont ainsi été effectués pour l'occasion.

Royaume-Uni

Keolis remporte un nouveau contrat londonien

En mars 2022, Keolis s'est vu attribuer un nouveau contrat de trois ans (via Govia, la joint-venture entre Keolis et le groupe Go-Ahead) pour l'exploitation et la maintenance du réseau Govia Thameslink Railway (GTR), le plus grand réseau d'Angleterre et l'un des plus fréquentés du pays.

3 800 places

Pour s'adapter et répondre aux besoins des deux millions de visiteurs attendus durant la Route du Rhum, Saint-Malo Agglomération a créé 3 800 places de parking avec EFFIA, délégataire de son service de stationnement.

France, Rennes

La ville se redessine avec la ligne b

Près de 20 ans après l'inauguration de sa première ligne, Rennes a mis en service, en septembre 2022, la ligne b de son métro, opéré par Keolis. Soucieux de proposer une offre de transport qui correspond aux attentes des usagers, Rennes Métropole a invité les voyageurs à se rendre sur fabrique.star.fr afin de partager leurs avis et recommandations. 65 propositions ont été soumises par les usagers pour améliorer leur expérience voyageur.



France, Mont-Saint-Michel

Au Mont-Saint-Michel, Keolis et EFFIA ont remporté le contrat d'exploitation et de maintenance des parcs de stationnement et des lignes de transport. En 2023, le gazole des navettes sera remplacé par du biocarburant.

France, Bordeaux

Keolis Bordeaux Métropole Mobilités devient entreprise à mission

En 2022, à l'occasion du renouvellement de son contrat pour l'exploitation et la maintenance de l'ensemble du réseau de l'agglomération bordelaise, Keolis Bordeaux Métropole Mobilités a officialisé sa position d'entreprise à mission du secteur, une première en France ! L'opérateur a dévoilé 15 plans d'action regroupant les grandes thématiques de la RSE et ses objectifs, tels que la réduction de 80 % des émissions de CO₂ liées à l'énergie de traction. La collaboration, débutée en janvier 2023, a pour objectif la création de deux nouvelles liaisons tramway à partir des emprises existantes, la mise en service de sept lignes de bus express, le développement du transport à la demande, des navettes fluviales et de l'offre vélo.



Île-de-France

Le T13, le tram avec le confort d'un train

Le nouveau mode ferré de Keolis, le tram-train T13, est sur les rails depuis juillet dernier. Ce transport hybride, alliant confort d'un train et performance d'un tramway, relie Saint-Germain-en-Laye à Saint-Cyr-l'École et circule 7 jours sur 7, de 6 heures à minuit. Une autre façon de penser la mobilité dans les Yvelines, où près de 21 000 voyageurs quotidiens sont attendus à l'horizon 2027.

Proposer des parcours inclusifs pour développer l'emploi local

A lors que la demande de mobilité augmente, le secteur est confronté à des pénuries de personnel un peu partout dans le monde, en particulier sur les postes de conducteur. Une situation qui résulte des vagues de départs liés à l'effet « post-Covid », couplées à une pyramide des âges vieillissante et à de nouvelles attentes sur les rythmes de travail. Revaloriser l'image de ces métiers, dynamiser les processus de recrutement, développer de nouvelles formations : tous les acteurs se mobilisent !

86,5%

des collaborateurs Keolis sont couverts par une certification GEEIS depuis fin 2021 (objectif pour 2025 : 95%).



Avrile Foras,
DRH Adjointe,
Keolis Lyon



« Sur un marché de l'emploi local tendu, nous actionnons plusieurs leviers pour améliorer l'attractivité des métiers de la mobilité. Nous avons ainsi repensé l'expérience candidat, en proposant davantage de réactivité. Après un premier contact téléphonique pris sous 48 heures, un rendez-vous se fait dans la semaine. Si l'entretien est concluant, l'entrée en formation est réalisée sous trois semaines, quand auparavant le candidat pouvait attendre jusqu'à trois mois. Nous intensifions également les partenariats avec les acteurs de l'emploi sur le territoire. Nous sommes notamment signataires de la Charte des 1 000 entreprises de la Maison métropolitaine d'insertion pour l'emploi, qui nous engage à agir auprès des personnes éloignées de l'emploi. Nous recrutons autrement, sans CV, afin d'évaluer la motivation et les aptitudes plutôt que l'expérience. L'un des enjeux étant la féminisation des métiers, nous travaillons sur l'image des filières techniques et organisons des événements "emplois dédiés aux femmes". Enfin, pour accompagner l'Autorité Organisatrice SYTRAL Mobilités dans son plan de mandat (automatisation du métro B, transition énergétique, nouvelles lignes de tramway...), nous anticipons l'évolution des métiers et mettons en œuvre un plan de développement des compétences adapté. »

4^e

place dans le classement 2022 Statista et Capital des meilleurs employeurs de France, dans le secteur Transport de personnes.

Carole Delga,
Présidente
du conseil régional
d'Occitanie



« En Occitanie, nous avons réalisé très tôt l'ampleur de la pénurie de candidats qui touche la profession. Pour anticiper le manque de conducteurs à venir sur notre réseau liO, nous avons lancé dès le printemps dernier une vaste campagne de recrutement avec la profession et nos partenaires, dont Keolis. L'objectif était ambitieux puisqu'il s'agissait de recruter 550 conducteurs de cars scolaires. Les résultats ont été satisfaisants et, au moment de la rentrée scolaire, nous avons déjà recruté près de 300 conducteurs. La campagne a porté ses fruits, car chaque partenaire a participé à son niveau : la Région a fédéré, informé et financé les formations, pendant que les transporteurs – Keolis en tête – ont assuré le relais, renseigné et recruté avec le soutien de Pôle Emploi et de l'OPCO Mobilités pour le financement des formations. En matière de ressources humaines comme dans de nombreux domaines, anticiper est la clé pour ne pas subir ! »

La réponse de Keolis

« Nous nous mobilisons pour changer la perception de nos métiers avec l'ensemble de la profession et nos partenaires dans les bassins d'emploi. Au sein du Groupe, nous mutualisons les bonnes pratiques. Nous articulons différents leviers d'action tels que notre programme de cooptation, le ciblage de publics nouveaux, la formation de nos personnels au permis et aux matériels. Nous formons nos futurs conducteurs dans nos centres d'apprentissage, et nos futurs agents de maintenance via notre Tech Academy. Et parce que c'est à la fois un impératif moral et un levier de recrutement, nous misons sur davantage de parité, de diversité et d'inclusion. Ces sujets ont nourri notre campagne de recrutement 2022, volontairement disruptive et ouverte à tous les profils, et sont désormais intégrés dans notre système de performance et de rémunération variable. Le développement des compétences est lui aussi au cœur de notre action. Nous avons enrichi notre portfolio de formations, avec, notamment, un cursus dédié à la transition énergétique, décliné du management vers l'opérationnel. Et nous avons remis à plat notre programme de formation au leadership, qui sera déployé, en mode pilote, dans une quinzaine de filiales en 2023. »



Clément Michel,
Directeur des Ressources Humaines et de la Transformation, Groupe Keolis

Nos solutions pour des parcours inclusifs et le développement de l'emploi local

Alors que l'ensemble du secteur des transports en commun est confronté à un bouleversement du marché de l'emploi, Keolis multiplie les initiatives pour rendre ses emplois plus attractifs, plus inclusifs et pour fidéliser ses collaborateurs. Campagnes de recrutement sur le terrain, amélioration de l'expérience candidat, développement des formations, programmes de cooptation, campagnes de publicité... Keolis passe à l'action pour développer l'attractivité de ses métiers sur les territoires.

21,8%

de femmes dans le Groupe au 3^e trimestre de 2022 (objectif 2025 : 24 %).

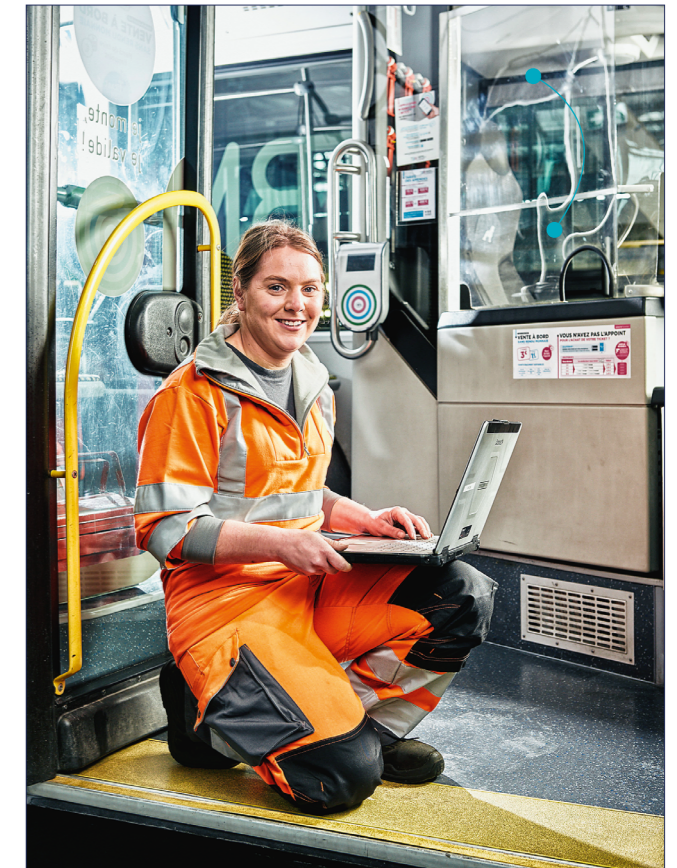
Lancée en 2022 par Keolis, la campagne internationale de recrutement #DIVERSITYDRIVESUSFORWARD s'affranchit des barrières liées à l'âge, au genre, à l'origine et au handicap.



France, Bayonne

Trois démarches pour améliorer le bien-être des collaborateurs à Bayonne

En un an, Keolis a déployé pas moins de trois programmes qualité à Bayonne : Keolis Signature Service (KSS), Keolis Industrialise et Harmonise ses Opérations (KIHO) et Keolis Industrialise et Harmonise sa Maintenance (KIHM). Ceux-ci avaient pour objectif de répondre aux exigences de performance, de sécurité, de transition écologique et de bien-être, en co-construction avec les passagers, l'AOM et les collaborateurs. Ces programmes, qui placent les collaborateurs au centre du projet Keolis, ont permis de renforcer le sens de leurs métiers.



Émirats Arabes Unis, Dubaï

Keolis MHI Dubaï labellisé pour son engagement en faveur de l'égalité femmes-hommes

Seulement six mois après sa création à Dubaï, Keolis MHI décroche le label Gender Equality European & International Standard (GEEIS) pour l'égalité des sexes. Avec un effectif composé de 39 nationalités et 30 % de femmes dans sa filiale Keolis MHI, le Groupe poursuit ses efforts en faveur d'une égalité et d'une diversité réelles dans l'ensemble des géographies où il est présent.

ReKroute : Keolis passe à l'action

En juin 2022, Keolis a lancé un programme de mobilisation et d'action appelé ReKroute, afin de pourvoir 1 000 postes dans toute la France. Plusieurs actions ont été mises en place, avec des objectifs précis : accroître la visibilité du Groupe et de ses métiers, renforcer l'efficacité du sourcing des candidats, attirer de nouveaux profils mais également favoriser la fidélisation. D'autres initiatives verront le jour dans les mois à venir pour sécuriser les besoins en recrutement et en faire un facteur de différenciation vis-à-vis des Autorités Organisatrices.

130 000

prises de commande réalisées par les équipes de JUSSIEU secours France avec KOMAND, logiciel innovant créé par Keolis Santé pour accompagner la digitalisation du métier d'ambulancier, dans le cadre du projet « Mon patient 2022 ».

Références 2022-2023

Leader mondial de la mobilité partagée, le Groupe Keolis exploite et assure la maintenance de réseaux urbains, périurbains et interurbains, pour le compte de plus de 300 Autorités Organisatrices de Mobilité. Le Groupe maîtrise une dizaine de modes de transport et exerce son savoir-faire en matière de multimodalité dans le monde entier.



MÉTRO

Pionnier et leader mondial du métro automatique – 330 km

9 réseaux dans 6 pays : Chine, Émirats Arabes Unis, France, Inde, Qatar, Royaume-Uni

452 km de lignes de métro en exploitation et en cours de construction

1 réseau en construction en Côte d'Ivoire



TRAMWAY

Premier opérateur mondial > 1 000 km en exploitation et en construction

26 réseaux de tramways dans le monde (dont deux en Assistance Technique et un en construction)

dans 9 pays :

- Australie
- Canada
- Chine
- Danemark
- Émirats Arabes Unis
- France
- Qatar
- Royaume-Uni
- Suède

Melbourne, le plus grand réseau du monde : 250 km de voies doubles

Grand Manchester, le plus grand réseau du Royaume-Uni : 96 km

Aarhus, le premier réseau du Danemark



BUS ET CAR

23 000 véhicules dans le monde

4 500 roulent aux énergies alternatives au diesel et à l'essence

Réseaux de bus et cars urbains et interurbains : Australie, Belgique, Canada, Danemark, États-Unis, France, Pays-Bas, Suède

Réseaux de bus et cars à haut niveau de service : Australie, États-Unis, France, Pays-Bas

Dessertes d'aéroport : Canada, Danemark, États-Unis, France



TRAIN

2 300 km de lignes ferroviaires en exploitation

7 réseaux ferroviaires régionaux en service, dans 5 pays : Australie, États-Unis, France, Pays-Bas, Royaume-Uni



VÉHICULE AUTONOME

171 000 km parcourus

38 700 heures d'exploitation

216 000 passagers transportés

Depuis 2016, 50 déploiements en Suède, au Canada et en France



TRANSPORT À LA DEMANDE

Des services de TAD et TAD dynamique, en temps réel, en Australie et en France



TRANSPORT DE PERSONNES À MOBILITÉ RÉDUITE (TPMR)

Leader en France du TPMR

De nombreux services aux États-Unis et partout en France



TRANSPORT MARITIME ET FLUVIAL

Des services en Australie et en France depuis près de 40 ans



STATIONNEMENT

N° 1 des contrats de Délégation de Service Public (DSP) mixtes parcs et voirie en France

N° 1 des parkings de gare en France

N° 4 des opérateurs du stationnement en Belgique

690 parkings et 75 200 places en voirie dans 246 villes en France et en Belgique

164 parcs relais en France (P+R) en France et en Belgique

1 059 points de recharge électrique en France et en Belgique



VÉLO

37 500 vélos en France et aux Pays-Bas (vélos libre-service, location longue durée, assistance électrique, vélos cargos, vélos spéciaux, trottinettes électriques...)



AUTOPARTAGE

De nombreux réseaux partout en France



TRANSPORT SANITAIRE

Service national d'ambulances avec 4 200 véhicules sanitaires et 4 900 professionnels de santé



COVOITURAGE

De nombreux services en France



Retrouvez toutes les références sur [keolis.com](https://www.keolis.com) et dans l'Essentiel

SUIVEZ-NOUS SUR



Retrouvez toutes nos actualités
et nos faits marquants sur

www.keolis.com



KEOLIS