

Essentiel 2022-2023

Ambitions collectives

À vos côtés pour relever **les défis de la mobilité.**



keolis

Sommaire

Profil	04
Stratégie	06
Modèle d'affaires	08
Implantations	10
France Royaume-Uni Europe Amérique du Nord Australie Moyen-Orient/Asie/Afrique	
Références	18

Keolis est l'un des leaders mondiaux de la mobilité partagée. L'objectif du Groupe s'inscrit dans une logique de service public pour répondre au mieux aux besoins des passagers et aux enjeux des territoires, tout en respectant la planète. C'est pourquoi Keolis propose des services durables pour faire face aux contraintes de mobilité, qui sont en perpétuelle évolution.



Keolis remercie tous les collaborateurs qui se sont investis dans la réalisation de ce document.

Keolis – Directrice de publication : Sophie Durand

Responsable d'édition : Catherine Miret

Chargée d'édition : Marion Granier Deferre

Conception, réalisation et rédaction : Angie

Illustrations : Giordano Poloni, colagene.paris

Ce document est imprimé par l'Imprimerie Solidaire, la première imprimerie industrielle adaptée en France.

Leader mondial

du métro automatique
et du tramway



4 500

véhicules à énergies
alternatives au diesel
et à l'essence

37 500

vélos en location
en France et aux
Pays-Bas

7

réseaux de trains
régionaux dans
5 pays

23 000

bus et cars dans
le monde

Leader en France

du transport
urbain



du transport
de personnes à
mobilité réduite

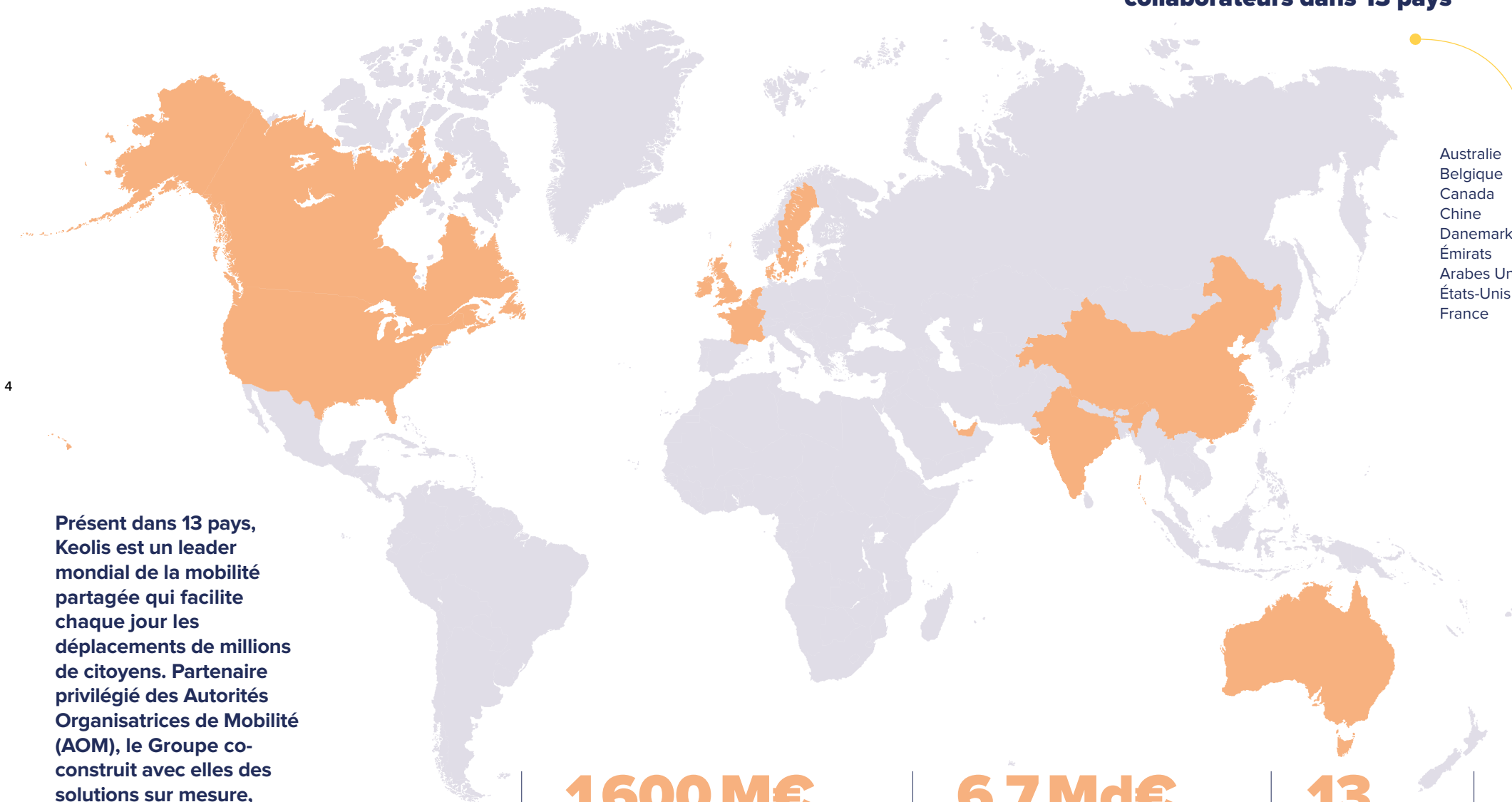


du parking
de gare avec
EFFIA



Keolis, leader de la mobilité partagée

68 000
collaborateurs dans 13 pays



- Australie
- Belgique
- Canada
- Chine
- Danemark
- Émirats
- Arabes Unis
- États-Unis
- France
- Inde
- Pays-Bas
- Qatar
- Royaume-Uni
- Suède

Présent dans 13 pays, Keolis est un leader mondial de la mobilité partagée qui facilite chaque jour les déplacements de millions de citoyens. Partenaire privilégié des Autorités Organisatrices de Mobilité (AOM), le Groupe co-construit avec elles des solutions sur mesure, performantes et durables qui renforcent la qualité de vie des passagers et l'attractivité des territoires.

1 600 M€

Montant de la dette indexé sur des indicateurs de développement durable

6,7 Md€

de chiffre d'affaires en 2022

13

modes de transport opérés en intermodalité

300

Autorités Organisatrices de Mobilité font confiance à Keolis

Un groupe **international**, une expertise **multimodale**

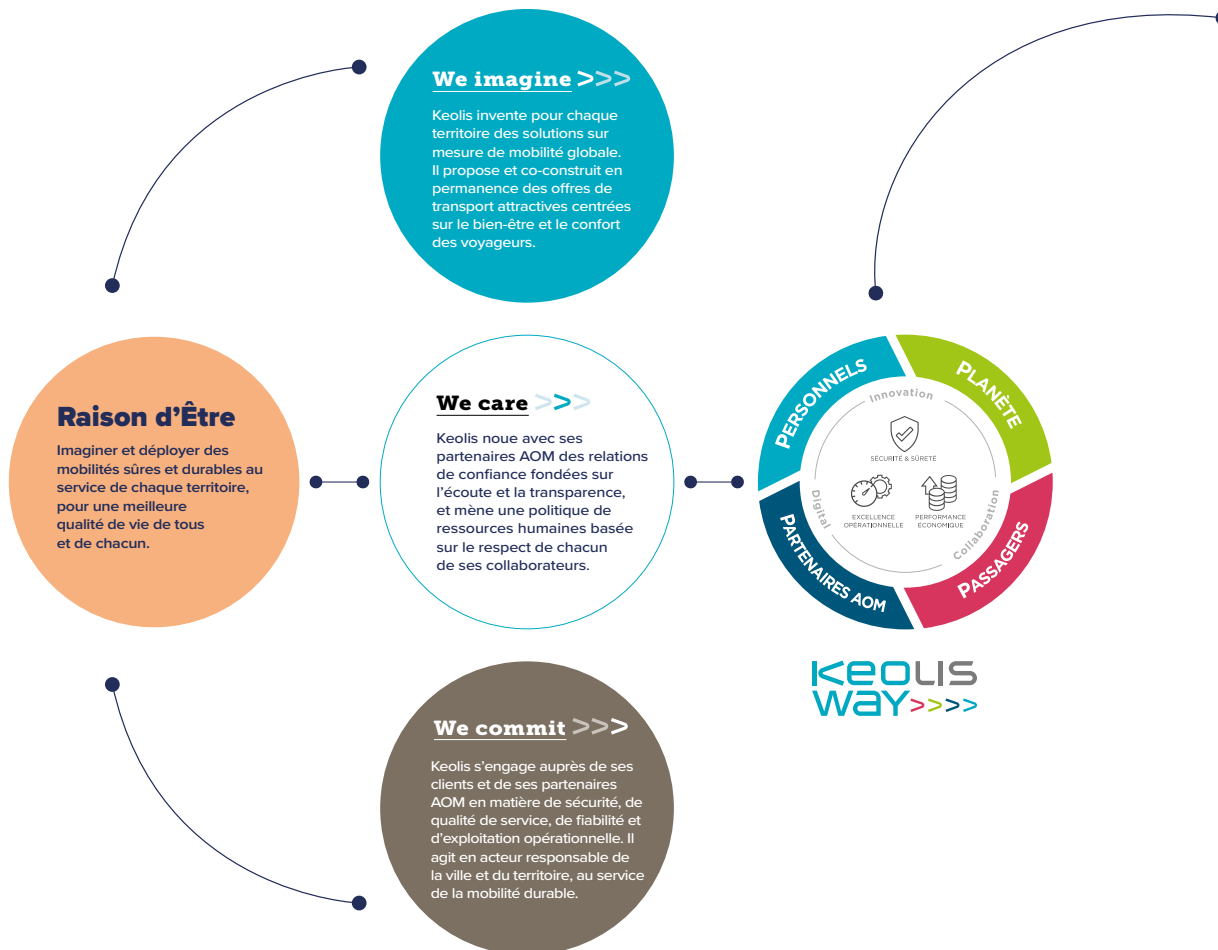
En 2022, la démarche Keolis Way a été déployée dans près de 90 % des filiales du Groupe : une mobilisation à la hauteur des enjeux d'un secteur en pleine mutation. Inspiré par sa Raison d'Être et ses valeurs, Keolis démontre les forces de son modèle et s'affirme comme le leader de la mobilité partagée.

Vision

Valeurs

Démarche

6



Atouts et démarches

Fondé sur quatre piliers – personnels, passagers, partenaires AOM et planète –, Keolis Way vise à impulser des démarches différenciantes articulées autour des trois fondamentaux sur lesquels reposent les activités du Groupe : la sécurité et la sûreté, l'excellence opérationnelle, et la performance économique. C'est ce processus d'amélioration continue s'appuyant sur le digital, l'innovation et la collaboration qui fait aujourd'hui la force du modèle Keolis.

#Personnels

Le label GEEIS-Diversité

développé par Bureau Veritas récompense l'engagement du Groupe Keolis et ses actions pour la promotion de l'égalité professionnelle femmes-hommes et de la diversité au sein de l'entreprise. Le Groupe est le premier opérateur de transport public à avoir reçu ce label.

#Passagers

Unik

Keolis réaffirme son action en faveur d'une mobilité inclusive à travers cette démarche accessibilité pour garantir une expérience de mobilité satisfaisante à tous les passagers, quelles que soient leurs singularités ou leurs fragilités.

#Planète

Le Centre d'excellence Énergies Bus

est dédié à l'accompagnement des AOM et des filiales du Groupe Keolis dans leurs projets de transition énergétique. Il concentre toute l'expertise du Groupe en matière de bus à énergies alternatives et s'appuie sur un réseau de correspondants en France et à l'international ainsi que sur la mise en place de centres locaux.

#PartenairesAOM

Keoscopie

est l'observatoire qui offre un éclairage inédit sur les comportements de mobilité. Décrypter les modes de vie et anticiper les nouveaux usages en partenariat avec les collectivités et les passagers : tel est le sens de cette démarche prospective et innovante depuis plus de dix ans pour améliorer l'attractivité des transports en commun en guidant le développement d'offres et de services attentionnés envers chacun.

#Innovation

Le réseau de Lab Hoppen

Dans chaque grande région du monde, des Laboratoires d'Innovation ont vu le jour, en collaboration avec les Autorités Organisatrices. Dans le cadre d'une démarche continue d'open innovation, ils assurent la mise en place de projets adaptés aux besoins de mobilité de chaque territoire et de ses citoyens, appuyée par la Direction Innovation et Industrialisation du Groupe.

#ExcellenceOpérationnelle

Le programme KIHM

(Keolis Industrialise et Harmonise sa Maintenance) est déployé dans nombre de filiales du Groupe pour améliorer la maintenance des réseaux. Ce programme, conçu et déployé avec et par les collaborateurs, permet notamment d'éviter des pannes grâce à des actions de maintenance préventive.

#Sûreté

Pour veiller à la sûreté

de ses passagers, de ses personnels et des tiers sur la voie publique, Keolis mobilise ses équipes, déploie des équipements et entretient des partenariats étroits de prévention et de sécurité. La lutte contre les atteintes sexistes et sexuelles dans les transports est une priorité d'action du Groupe : mécénat de la Fondation des Femmes, formation des personnels, descente à la demande, marches exploratoires, campagnes de prévention, dispositifs d'alerte...

#PerformanceÉconomique

Achats durables et solidaires

Cette politique d'achats est construite autour de 4 axes majeurs : l'ancrage territorial et les achats solidaires, les conditions de travail des prestataires et la sécurité, la réduction de l'impact environnemental de nos achats, l'éthique et la lutte contre la corruption. Elle constitue un levier majeur de la démarche de responsabilité sociale et environnementale du Groupe à l'échelle internationale.

7

Modèle d'affaires

Ressources

Personnels

- **67 600 collaborateurs**, dont 64 % de personnels de conduite
- **13 700 embauches en CDI** dans le monde
- **Formation : Institut Keolis/CFA (centres de formation pour les apprentis)**

Passagers

- **Programme** Thinking like a passager, une démarche d'amélioration continue
- **Keoscopie** Observatoire des mobilités et des modes de vie

Partenaires AOM

- Membre du **Global Compact des Nations Unies**
- **Partenariat avec la Fondation des Femmes**
- **Dialogue constant avec les AOM** pour développer l'offre de transport public
- **Membre fondateur des PIMMS*** pour relier les citoyens aux services essentiels

Planète

- **Une offre de solutions multimodales** qui contribuent à la réduction de l'impact environnemental de la mobilité
- Une flotte de plus de **4 500 véhicules** à énergies alternatives en croissance
- **4,5 kWh** consommés par kilomètre pour la traction commerciale

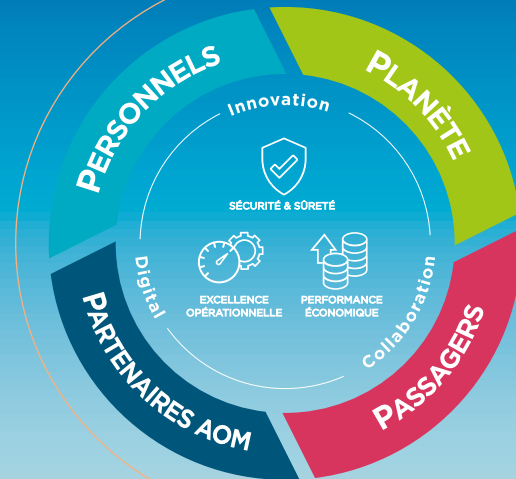
Données financières

- **6,7 Md€** de chiffre d'affaires
- Un actionariat stable et engagé
- Un bilan solide avec un levier de dette nette sur EBITDA de 2,7

* PIMMS : Points Information Médiation Multi-Services.

Activité

Développer, concevoir, financer, exploiter, maintenir et promouvoir des offres de mobilité partagée et durable sur tous les territoires

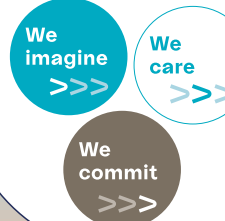


Keolis intervient auprès des **Autorités Organisatrices de Mobilité** dans le cadre de contrats tels qu'une **Délégation de Service Public**, un **Marché Public** ou une **Assistance Technique**. Ces contrats définissent le périmètre et les modalités de collaboration entre Keolis et les AOM. Dans une logique partenariale, Keolis met à disposition son expertise pour améliorer la performance et la qualité des offres et du patrimoine de mobilité.

Raison d'Être

Imaginer et déployer des mobilités sûres et durables au service de chaque territoire, pour une meilleure qualité de vie de tous et de chacun.

Valeurs



La valeur créée pour et avec les parties prenantes du Groupe

Personnels

- **64 %** des salariés formés dans l'année
- **90 %** des salariés travaillant dans une entité labellisée GEEIS** pour l'égalité femmes-hommes
- **We@Keolis** : réseau interne pour la mixité. **300** adhérents au réseau



Passagers

- **30 filiales** ont adopté la démarche Keolis Signature Service pour l'amélioration de la qualité de service
- **2 axes majeurs d'innovation** : compréhension des mobilités et expérience client



Partenaires AOM

- **59 projets primés** par les Coups de Cœur solidaires*** pour des associations locales depuis 2018
- **Plus de 120 000 élèves** ont bénéficié d'une sensibilisation dans le cadre des interventions en milieu scolaire
- **52 M€ engagés** auprès des acteurs de l'Économie Sociale et Solidaire, en France



Planète

- **59 % du chiffre d'affaires des activités transports du Groupe** couvert par une certification ISO 14001 pour le management de l'environnement
- **27,3 % de kilomètres parcourus** par des véhicules routiers commerciaux à énergies alternatives
- **65 % du chiffre d'affaires des filiales françaises** redistribué pour le développement durable du territoire (moyenne des évaluations BIOM****)



Performance économique

- **+ 94 M€** de cash-flow libre
- **+ 209 M€** de résultat opérationnel courant
- **1 600 M€** de dette indexée sur des critères ESG
- **300 AOM** nous font confiance dans 13 pays

** GEEIS : Gender Equality & Diversity for European & International Standard. *** En partenariat avec la Fondation SNCF. **** Agence indépendante qui mesure la contribution des entreprises au développement durable.



Notre présence mondiale

France

Keolis a récemment renouvelé de nombreux contrats de transport urbain à travers le pays. Cette démarche s'inscrit dans la volonté du Groupe d'accompagner les Autorités Organisatrices à offrir des solutions de mobilité toujours plus accessibles et respectueuses de l'environnement.

Île-de-France

Keolis a confirmé et renforcé sa position de premier acteur du transport à destination des personnes à mobilité réduite en Île-de-France, en renouvelant le contrat PAM75 et en gagnant le service PAM91. Le Groupe a, depuis 20 ans, une expertise reconnue, et une forte capacité à gérer ce service. Autre moment marquant : l'inauguration du T13 d'Île-de-France Mobilités, 100 % accessible à tous les voyageurs.

France

Plus largement, l'année a été riche avec, notamment, le renouvellement du contrat de la métropole bordelaise et l'officialisation du statut d'entreprise à mission de Keolis Bordeaux Métropole Mobilités. Le lancement de la ligne b du métro de Rennes en septembre 2022 s'est ajouté à la liste des réalisations de Keolis dans l'Hexagone.

Royaume-Uni

Depuis près de 30 ans, Keolis est un opérateur de référence au Royaume-Uni. Le Groupe exploite plusieurs réseaux emblématiques et emploie plus de 9 500 collaborateurs à travers le pays.

Govia Thameslink Railway : Keolis aux manettes d'un des réseaux les plus fréquentés du pays

En 2022, Keolis a renforcé sa présence au Royaume-Uni avec l'attribution d'un nouveau contrat à Govia (joint-venture entre Keolis et le groupe Go-Ahead) pour l'exploitation

et la maintenance du réseau Govia Thameslink Railway (GTR), l'un des plus fréquentés du pays ! Avant la pandémie, le réseau enregistrait 340 millions de trajets passagers par an ! D'une durée de trois ans, le contrat dispose d'une option de prolongation de trois années supplémentaires.

Keolis imagine et développe des mobilités plus sûres et plus durables au service de chaque territoire.

Europe

Keolis se positionne comme un partenaire de confiance pour les Autorités Organisatrices, comme en témoignent l'obtention de nouveaux contrats et le renouvellement de plusieurs réseaux urbains. La dynamique engagée pour la transition énergétique s'accélère.

Odense : une nouvelle forme de mobilité

Sur l'île Fionie, la ville d'Odense a inauguré sa toute première ligne de tramway, opérée par Keolis. Le réseau, équipé de dispositifs permettant de réduire les nuisances sonores et dont le centre de maintenance est quasiment autosuffisant grâce à 500 m² de panneaux solaires, illustre la politique environnementale locale.

Pays-Bas et Danemark : de nouvelles lignes de bus 100 % électriques

Keolis s'est vu attribuer une prolongation de deux ans de son contrat avec la province d'Utrecht, l'autorité de transport public aux Pays-Bas. Il concerne l'exploitation et la maintenance du réseau de bus d'Utrecht, dont 7 électriques. Le contrat de Keolis a également été prolongé pour le réseau de bus de Copenhague, qui verra notamment la mise en service de 17 nouveaux bus électriques.

Amérique du Nord

Présent en Amérique du Nord depuis plus de 20 ans, Keolis propose et développe des solutions de mobilité dans les plus grandes villes. Au fil des années, le Groupe a renforcé sa position grâce à ses partenariats avec les Autorités Organisatrices.

Canada : une nouvelle liaison interurbaine entre Montréal, Gatineau et Ottawa

Plus d'un an après le début de la pandémie de Covid-19, le service de transport

interurbain de Keolis Canada, Orléans Express, a vu une liaison supplémentaire quotidienne être lancée en juillet 2021. Cette nouvelle ligne relie Montréal, Gatineau et Ottawa et améliore l'offre de services sur cette portion qui n'était jusque-là pas desservie par autocar.

États-Unis : le partenariat entre Keolis et Foothill Transit prolongé

Le contrat décroché par Keolis en 2017 pour l'exploitation et la maintenance du réseau

de bus du comté de Los Angeles pour le compte de Foothill Transit a été prolongé de quatre ans. Plusieurs objectifs ont été fixés : améliorer l'expérience voyageur par une meilleure sécurité et ponctualité, tout en accélérant la transition vers une mobilité bas carbone. Foothill Transit s'est engagé à avoir une flotte de bus à électricité 100 % renouvelable d'ici à 2030.

Australie

Présent depuis 2009 en Australie, Keolis ne gère pas moins de sept réseaux de bus, un réseau ferroviaire à Adélaïde, trois réseaux de tramway dont un à Melbourne, trois services de transport à la demande et un service de navettes fluviales.

Gold Coast : développement du réseau de tramway pour gérer la croissance démographique

Au sud de Brisbane, le Gold Coast Light Rail (GCLR) est un réseau multimodal unique en son genre qui propose des services à une population plus large. En effet, il relie plus de personnes à plus d'endroits, dans une ville très dynamique et à la croissance la plus rapide du pays. Inaugurée en octobre 2022, la phase trois du projet de tramway G:link, desservant déjà 19 stations sur 20 km, permettra aux navettes de parcourir 6,7 km de plus vers le sud, soit 8 arrêts supplémentaires. Cette extension sera opérée par Keolis.

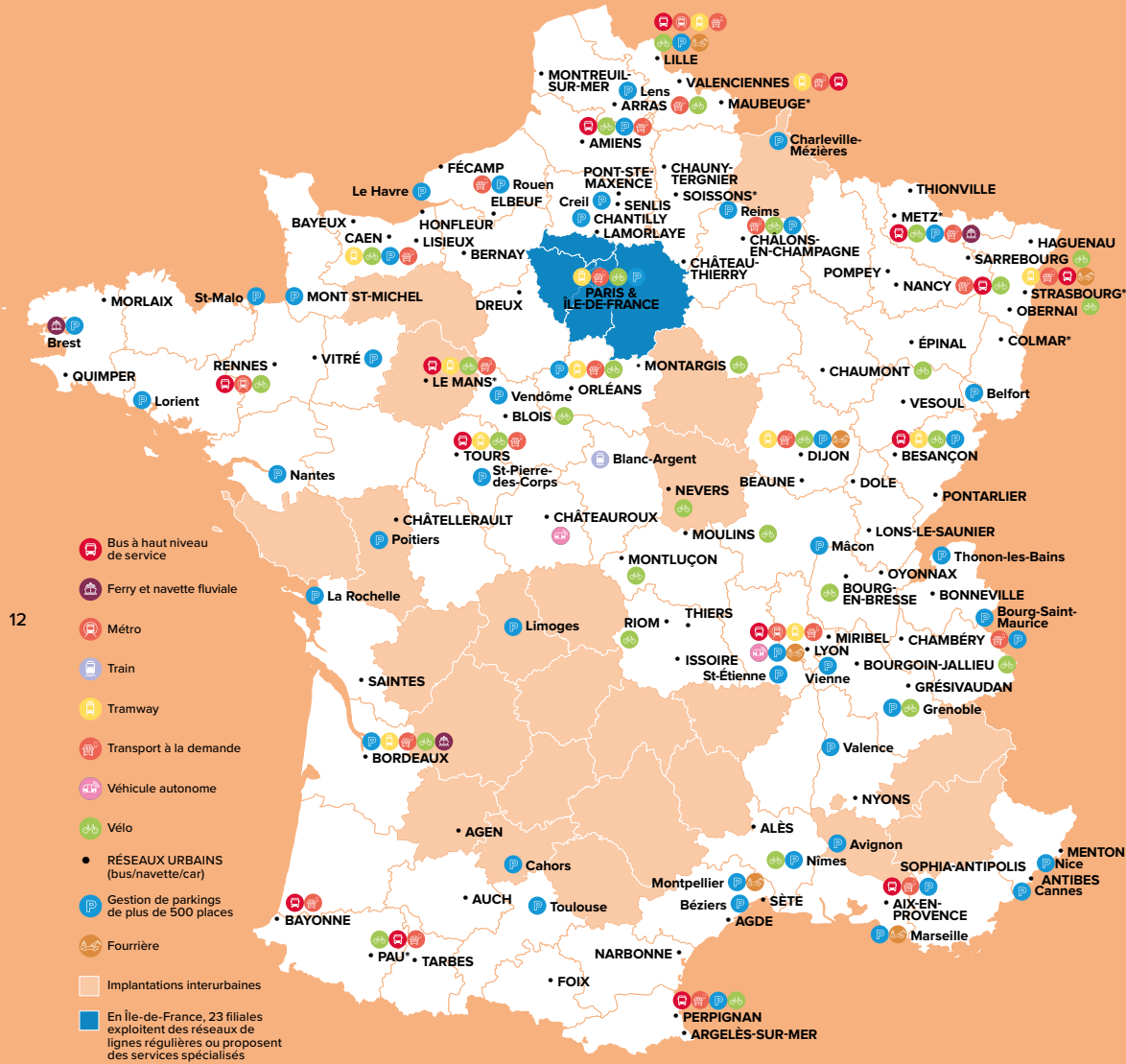
Moyen-Orient/Asie/Afrique

Keolis poursuit et confirme son développement, grâce à des succès comme des gains de réseaux de métro automatique et de tramway. Keolis fait profiter les villes de son expertise afin d'adapter leurs réseaux pour transporter les foules lors de grandes occasions telles que la Coupe du Monde de football ou l'Exposition universelle.

Qatar : déploiement d'un système de transport public adapté aux grands événements

En 2022, le Qatar a accueilli la 22^e édition de la Coupe du Monde de football et son flot de visiteurs venus du monde entier. À événement exceptionnel, transports publics exceptionnels : accès aux stades 24h/24, 7j/7. Depuis 2019, l'autorité de transport Qatar Rail et l'opérateur de métro RKH Qïtarat (une joint-venture entre Keolis, RATP Dev et Hamad Group) ont préparé minutieusement la compétition. Résultat ? Une ponctualité de 99,66 % et une fluidité du trafic de 99,81 %.

IMPLANTATIONS France



Présence depuis
1908

3
réseaux de métro

39 200
collaborateurs

127
réseaux urbains
et interurbains

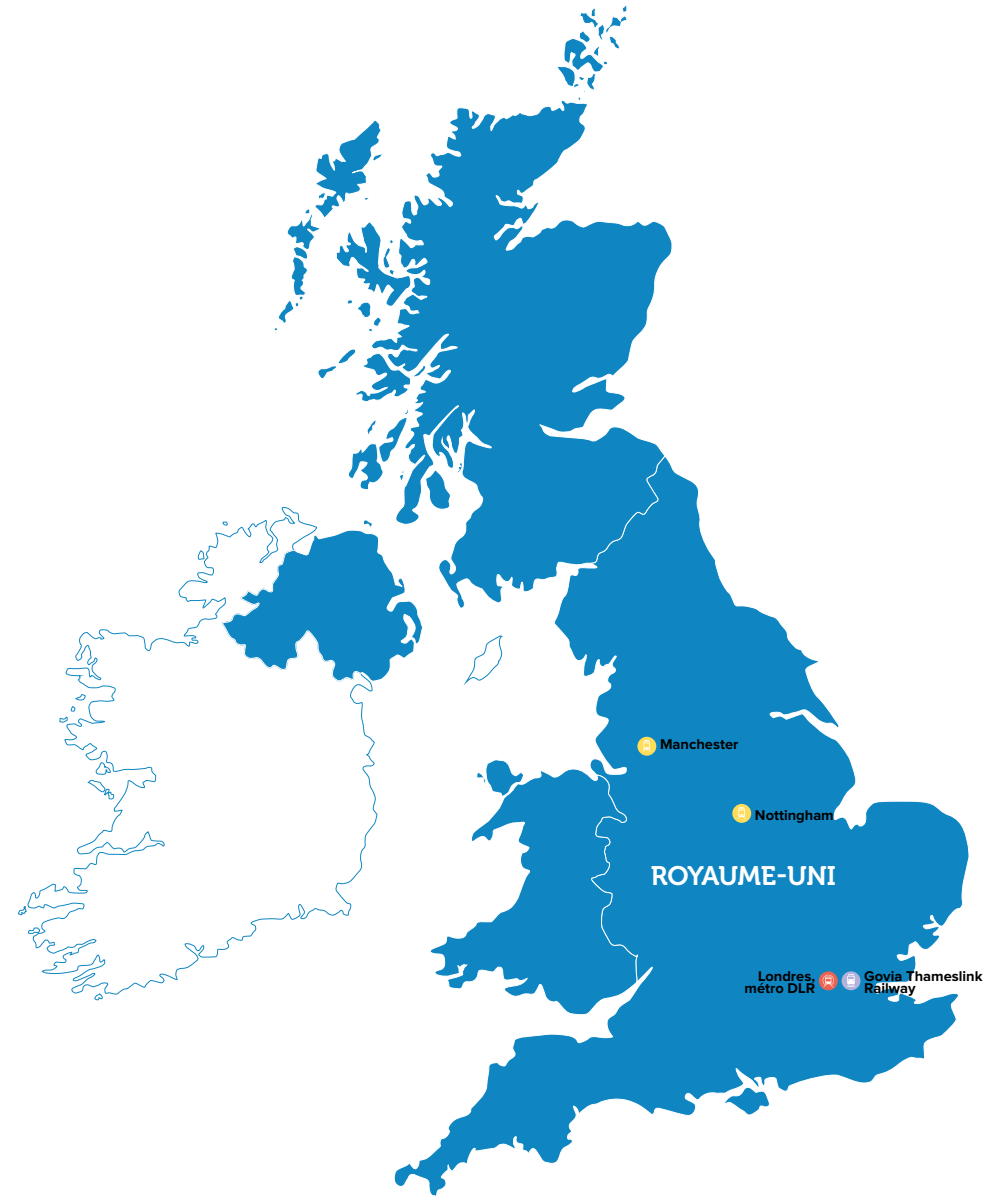
302 500
places de parking
gérées par le Groupe

14
réseaux de tramway
(dont 3 en Île-de-France)

+ de 70
départements
(couverts en interurbain)

* Assistance technique assurée par Keolis

IMPLANTATIONS Royaume-Uni



Présence depuis
+ de 20 ans

2
réseaux de tramway

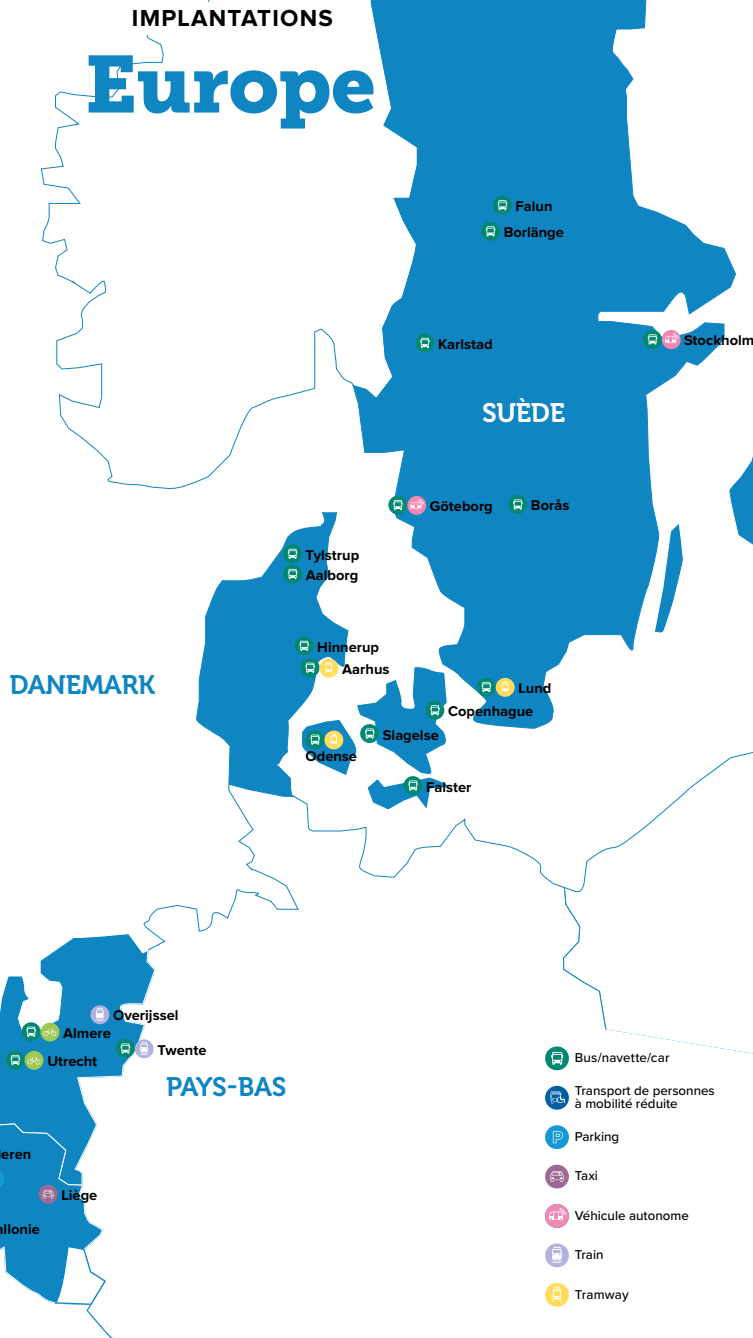
1 463
kilomètres de lignes

1
réseau de train régional

2 125
collaborateurs
(hors joint-ventures minoritaires)

1
réseau de métro
automatique

IMPLANTATIONS Europe



- Bus/navette/car
- Transport de personnes à mobilité réduite
- Parking
- Taxi
- Véhicule autonome
- Train
- Tramway

Présence depuis **1999**
(aux Pays-Bas)

3 réseaux de train
(aux Pays-Bas)

11 276 collaborateurs

2 réseaux de tramway

5 154 bus

IMPLANTATIONS Amérique du Nord



Présence depuis **2002**
(au Canada)

1 613 bus et cars
(incluant 74 véhicules électriques, 70 hybrides et, progressivement depuis 2022, 33 bus hydrogène)

2 réseaux de train
(cumulant 785 km de lignes)

15 rames de tramway

5 600 collaborateurs

Australie

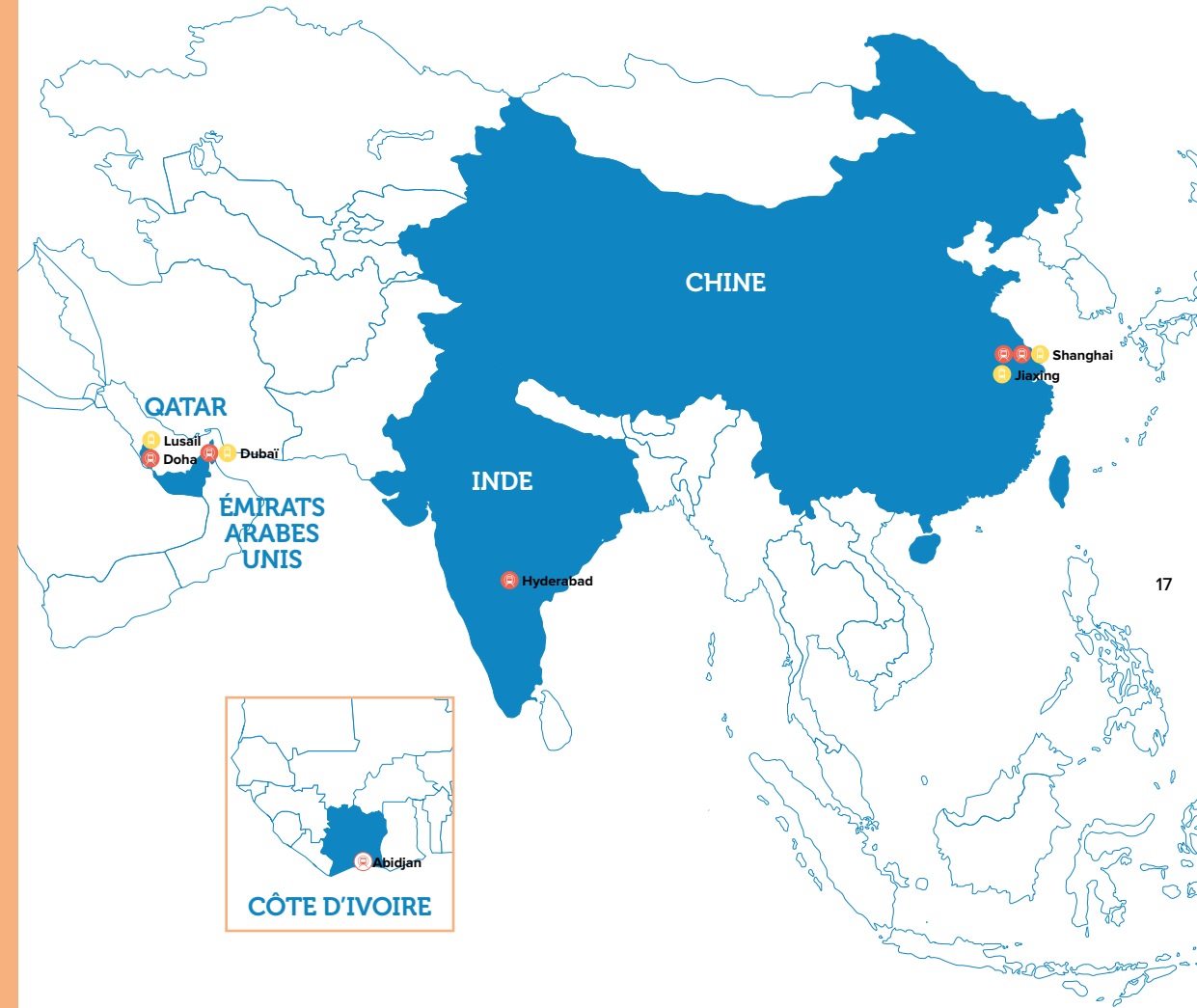
16



Présence depuis **2009** **515** rames de tramway **+ de 5 500** collaborateurs **350 M** de passagers par an

+ de 1 300 bus **1** réseau de train suburbain **3** réseaux de tramway

Moyen-Orient/Asie/Afrique



17

Présence depuis **2012** **6** réseaux de métro automatique **4** réseaux de tramway **4 955** collaborateurs

Références 2022-2023

Leader mondial de la mobilité partagée, le Groupe Keolis exploite et assure la maintenance de réseaux urbains, périurbains et interurbains, pour le compte de plus de 300 Autorités Organisatrices de Mobilité. Le Groupe maîtrise une dizaine de modes de transport et exerce son savoir-faire en matière de multimodalité dans le monde entier.



Premier opérateur mondial > 1 000 km en exploitation et en construction

26 réseaux de tramways dans le monde (dont deux en Assistance Technique et un en construction) dans 9 pays :

- Australie
- Canada
- Chine
- Danemark
- Émirats Arabes Unis
- France
- Qatar
- Royaume-Uni
- Suède

Melbourne, le plus grand réseau du monde : 250 km de voies doubles

Grand Manchester, le plus grand réseau du Royaume-Uni : 96 km

Aarhus, le premier réseau du Danemark



Pionnier et leader mondial du métro automatique – 330 km

9 réseaux dans 6 pays : Chine, Émirats Arabes Unis, France, Inde, Qatar, Royaume-Uni

452 km de lignes de métro en exploitation et en cours de constructio

1 réseau en construction en Côte d'Ivoire



23 000 véhicules dans le monde

4 500 roulent aux énergies alternatives au diesel et à l'essence

Réseaux de bus et cars urbains et interurbains : Australie, Belgique, Canada, Danemark, États-Unis, France, Pays-Bas, Suède

Réseaux de bus et cars à haut niveau de service : Australie, États-Unis, France, Pays-Bas

Dessertes d'aéroport : Canada, Danemark, États-Unis, France



2 300 km de lignes ferroviaires en exploitation

7 réseaux ferroviaires régionaux en service, dans 5 pays : Australie, États-Unis, France, Pays-Bas, Royaume-Uni



171 000 km parcourus

38 700 heures d'exploitation

216 000 passagers transportés

Depuis 2016, 50 déploiements en Suède, au Canada et en France



Des services de TAD et TAD dynamique, en temps réel, en Australie et en France



Leader en France du TPMR

De nombreux services aux États-Unis et partout en France



Des services en Australie et en France depuis près de 40 ans



N° 1 des contrats de Délégation de Service Public (DSP) mixtes parcs et voirie en France

N° 1 des parkings de gare en France

N° 4 des opérateurs du stationnement en Belgique

690 parkings et 75 200 places en voirie dans 246 villes en France et en Belgique

164 parcs relais en France (P+R) en France et en Belgique

1 059 points de recharge électrique en France et en Belgique



37 500 vélos en France et aux Pays-Bas (vélos libre-service, location longue durée, assistance électrique, vélos cargos, vélos spéciaux, trottinettes électriques...)



De nombreux réseaux partout en France



Service national d'ambulances avec 4 200 véhicules sanitaires et 4 900 professionnels de santé



De nombreux services en France



Retrouvez toutes les références sur [keolis.com](https://www.keolis.com)

SUIVEZ-NOUS SUR



Retrouvez toutes nos actualités
et nos faits marquants sur

www.keolis.com



KEOLIS