



S

uncompromised living

Skilpod

014 58 01 52
contact@skilpod.com
www.skilpod.com



waarom kiezen voor Skilpod?

Traditionele bouwbedrijven gaan ervan uit dat bouwen per se traag gaat, onderhevig is aan de grillen van het weer en dat onaangename verrassingen onvermijdelijk zijn.

Maar klopt dat wel? Wat als je alle veronderstellingen van tafel veegt en van nul af aan het bouwproces uittekent?

Dat is precies wat Skilpod doet: tabula rasa. Met open geest en de mindset van ingenieurs en designers innoveren en hertekenen we, tot design en functionaliteit perfect samenkomen.

En daar profiteer jij natuurlijk van.

Kiezen voor Skilpod is kiezen voor een andere, revolutionaire manier van bouwen. Een mooie, degelijke thuis, zonder jarenlang bouwgedoe. Zodat jij tijd hebt voor leukere dingen.



uncommon design

Skilpods hebben een unieke, moderne look. Perfect voor wie graag een statement maakt.



unusually fast

Op enkele maanden is jouw woning af. Zodra je bouwvergunning er is, kunnen we erin vliegen.

Je woning wordt volledig instapklaar geleverd, dus jij hoeft geen tijd te verliezen met de afwerking. Je moet enkel nog verhuizen en je housewarming regelen.



unexpectedly durable

Skilpods zijn geen tiny houses of tijdelijke zorgwoningen, maar een echte thuis voor het leven. Kwaliteitsvol afgewerkt tot in de puntjes.



uncomplicated process

Eén all-in prijs, één contactpersoon. Geen bouwgedoe of eindeloos heen-en-weer en hulp bij elke stap.

een ongewone kijk op woning- ontwerp

Standaard begint elk bouwproject vanaf nul en is elk nieuw huis eigenlijk een prototype.

Bij Skilpod kiezen we voor een radicaal alternatieve aanpak.

Net als bij een iPhone of een Tesla, doen we vooraf research & development, perfectioneren we ons product en brengen het dan op de markt.

We doen niet aan maatwerk of leveren geen casco bouwwerk, omdat we ervan overtuigd zijn dat de meerwaarde net zit in ons totaalpakket, met zijn uitstekende prijs-kwaliteitsverhouding.

nieuwe ontwikkelingen

Onze designers, ingenieurs en productiemedewerkers optimaliseren onze woningen tot in het laatste detail. Aantrekkelijk design, slim ruimtegebruik en een comfortabel binnenklimaat vormen het hart van elke Skilpod.

Toch blijft ons assortiment evolueren. Omdat er nieuwe technieken ontwikkeld worden, nieuwe producten of materialen op de markt komen of simpelweg omdat we geïnspireerd raken door de input van onze klanten.

Daarom zal je in deze brochure geen lijst met woningen vinden. Om zeker te zijn dat je altijd de laatste, meest optimale versie van een ontwerp in je handen hebt, [download](#) je best de product sheets op onze website.

Zo kan je de verschillende ontwerpen ook makkelijk naast elkaar leggen om te vergelijken.





het leven in een Skilpod

De indeling en details van elke Skilpod zijn anders en elke bewoner richt zijn Skilpod in naar eigen smaak. Toch geven we je graag een glimp van hoe je nieuwe thuis er zou kunnen uitzien.

open ruimtes
met veel licht





compleet
uitgerust
met kwaliteits-
toestellen van
AEG





dubbele
wastafels en
inloopdouche



kamerhoge
ramen en
deuren

apart toilet

bouw zonder gedoe: wij zorgen voor alles

Als je een huis koopt bij Skilpod, dan gaat dat snel en gemakkelijk. Wij zorgen voor alles, zodat jij tijd vrij hebt voor leukere dingen.

Tijdens het aankoopproces begeleiden we je in elke stap: controleren of je kavel geschikt is, jouw architect helpen met de omgevingsvergunning, eventuele afwijkingen aanvragen waar nodig... Je staat er nooit alleen voor.

Enmaal de vergunning binnen is kan het heel snel gaan. De productie, plaatsing en afwerking van een Skilpod duurt maar enkele maanden.

één duidelijke prijs, geen verrassingen

We vinden het belangrijk dat je vanaf dag één precies weet wat je huis zal kosten. Geen onverwachte extra's achteraf. We geven je voor je tekent één heldere prijs. Op onze website en product sheets vind je de prijzen per woning terug.

wat is **wel** inbegrepen?

- ontzorging tijdens het bouwproces
- omgevingswerken (fundering, regenwaterput...)
- de woning zelf, volledig instapklaar afgewerkt
- de muren wit geschilderd
- een poetsbeurt voor de oplevering
- algemene noodzakelijke kosten (aansluiting water, riolering, elektriciteit, keuringen en verslagen...)

wat is **niet** inbegrepen?

- ereloon van de architect
- tuinaanleg
- uitzonderlijke funderingswerken, bijvoorbeeld als de grond zeer instabiel is
- optionele toevoegingen aan het gebouw, zoals een carport, tuinberging of zonnepanelen

wat maakt een Skilpod duurzaam?

bouwen met hout

Een woning op basis van houtskeletbouw gaat even lang mee als een traditioneel gebouwde woning.

Hout is bovendien 100% natuurlijk, filtert CO2 tijdens de groei en is hernieuwbaar. Al het hout dat we gebruiken draagt het PEFC label.

Houtskeletbouw kan goed geïsoleerd worden en neemt makkelijker warmte op. Je hebt dus minder energie nodig om je woning op te warmen.

bouwen in een atelier

Omdat we op één centrale plaats bouwen, hoeven onze werkmannen en vrachtwagens niet elke dag het land te doorkruisen naar een andere werf. Dat bespaart enorm qua transportuitstoot.

compact bouwen

De meest milieuvriendelijke bouwmaterialen zijn degene die je niet opgebruikt. Skilpod-woningen zijn compact en tot in het kleinste detail geoptimaliseerd qua ruimtegebruik. Zo bouwen we enkel die vierkante meters die ertoe doen.

Dat betekent dat we minder materiaal nodig hebben, minder afval produceren en onze woningen minder grond innemen in ons bomvol gebouwde land.

duurzame technieken

In onze Skilpods werken we met warmtepompen, warmteboilers, regenwaterrecuperatie, ventilatie C+ of D en 3-dubbel zonnepanelen. Er is ook ruimte voorzien voor zonnepanelen en een thuisbatterij.

LVL: extra duurzaam hout

Het hout dat we gebruiken is een speciaal type van industrieel hout, dat gemaakt wordt door verschillende lagen houtvellen van vurenhout op elkaar te verlijmen.

De volledige boom wordt gebruikt in het productieproces, waardoor er zeer weinig afval overblijft en er minder bomen geveld moeten worden voor eenzelfde hoeveelheid bouw materiaal.



from dream to reality



jouw ideale Skilpod vinden

Een huis, dat koop je niet
zomaar op 1,2,3.

Bij Skilpod helpen we je stap
voor stap doorheen heel het
aankooptraject.

1



jouw noden

In een eerste gesprek, luisteren we vooral naar jouw noden en wensen. Heb je al een bouwgrond? Wat voor bouwgrond? Hoe groot is je gezin? Ben je van plan je gezin nog uit te breiden in de nabije toekomst? Heb je hobby's of huisdieren waar extra ruimte voor nodig is?

2



the perfect match

Als je al een bouwgrond hebt, dan kijken we na welke Skilpods erop passen en of we aan de bouwvoorschriften voldoen. Indien er een afwijking aangevraagd moet worden, dan helpen we je daar graag bij.

Heb je nog geen bouwgrond? Dan adviseren we je in je zoektocht.

Als we weten welke Skilpods op je bouwgrond passen, dan kijken we samen welke het best bij je budget en wensen past. Jij kiest de afwerking en eventuele extra's naar jouw smaak. Wij zorgen voor één duidelijke prijs, voor je tekent.

Vervolgens helpen we je in de zoektocht naar een architect, om de bouwaanvraag in te dienen.

We volgen alles nauwgezet op, samen met jou. Zo loop je nooit verloren in papierwerk.

3



in het atelier

We bouwen je hele woning in modules. Inclusief elektriciteit, verfwerken, vloer leggen, badkamer en keuken installeren...

4



op de werf

We leggen de fundering, voorzien wachtbuizen voor de nutsvoorzieningen en zorgen dat alles klaar is voor de plaatsing van je huis.

5



plug

Als de modules klaar zijn, worden ze per vrachtwagen naar de werf gebracht. Daar worden ze met een kraan geplaatst en aan elkaar vastgemaakt.

Onze vakmannen doen de laatste afwerkingen, aansluitingen en een finale check, zodat we er zeker van zijn dat alles in orde is.

Nog even met de dweil erdoor en je Skilpod is klaar voor oplevering.

6



play

Nu is het aan jou.

De dag van de oplevering kan jij 's avonds al een lekker warme douche nemen en een potje koken. Het enige wat je nog moet doen is je nieuwe thuis inrichten.

Tijd voor een house-warming?

aan de slag

Eens je contract getekend is en de bouwvergunning is verleend, kunnen we aan de slag.

Omdat we in een atelier produceren, kunnen we tegelijk je werf en je woning klaarmaken. Dat spaart een pak tijd uit.

Wij coördineren alles, jij kan je intussen met leukere dingen bezig houden



modular building

hoe bouwen we je huis?

De meeste mensen zijn nog niet aan het idee gewend dat een woning niet op de werf, steen voor steen gebouwd wordt. Het is dan ook volstrekt normaal dat je een heleboel vragen hebt bij dat ongewone bouwproces.

Het belangrijkste wat je moet weten is dat Skilpods volwaardige woningen zijn, die aan alle regels en voorschriften voldoen. De kwaliteit en het wooncomfort van jouw nieuwe thuis is onze allerhoogste prioriteit. Daar verandert onze bouwmethode niets aan.

bouwen in een atelier

Een Skilpod wordt binnen in een grote hal gebouwd, waar al het nodige altijd vlakbij is en de werkomstandigheden optimaal zijn. Het bouwproces is een perfect georchestreeerde dans tussen ervaren vakmannen en machines die tot op de millimeter precies werken.

modulair bouwen

Elke Skilpod bestaat uit een heleboel verschillende puzzelstukken. We bouwen vloeren, muren en plafonds in één stuk en bevestigen ze aan elkaar om de structuur van je huis te maken. Die werken we verder af met elektriciteit, leidingen, vloerbekleding, etc. Aan het einde hebben we een reeks complete modules, die we per vrachtwagen naar de werf brengen en daar tegen elkaar en op de fundering vastmaken.

Omdat we elk detail vooraf nauwkeurig ontworpen en uitgetekend hebben, klikt alles perfect in elkaar. Er zijn specifieke plaatsen voorzien voor sanitaire leidingen en elektriciteitskabels, de isolatie past perfect in de wanden, niets wordt aan het toeval overgelaten.

kan ik zelf mijn huis samenstellen?

Het is een verleidelijk idee, je huis samenknutselen met modules als legoblokjes.

Helaas is de realiteit niet zo simpel. Zoals we al zeiden zijn de modules puzzelstukjes; met hun eigen vorm en eigenschappen. Net als bij een puzzel kan je niet zomaar elk stukje in eender welk ander stukje klikken. Er zijn heel veel dingen die niet zouden passen: de afmetingen van de module, de plaats van leidingen en elektriciteit, de positie van structurele elementen.

voordelen

De combinatie van een modulaire opbouw en bouwen in een atelier is precies wat onze Skilpods revolutionair maakt. Het heeft **tal van voordelen**:

- Het gaat **razendsnel** in vergelijking met een traditioneel gebouwd huis, omdat we niet afhankelijk zijn van het weer en snel naar de volgende stap in het proces kunnen. Er is zo goed als geen wachttijd.
- Er is **zeer weinig kans op fouten**. De machines zijn extreem nauwkeurig en onze vakmannen werken in optimale omstandigheden. Dat is goed voor de kwaliteit van je huis en alweer een manier om tijdverlies te beperken.
- Het is **veiliger** voor jouw woning en onze vakmannen. De verschillende modules worden allemaal op het gelijkvloers gebouwd. Weinig kans dus op zware ongelukken en veel makkelijker om de nodige controles uit te voeren. Ook de woning zelf is beter beschermd. Op een klassieke werf kan het heel lang duren voor er een dak op je woning zit en in tussentijd hebben weer en wind vrij spel. Daar hebben we in ons atelier nooit last van.
- Het is **milieuvriendelijker**. We produceren nagenoeg geen afval en besparen enorm op transportuitstoot. Onze werkmannen en leveranciers hoeven niet elke dag heel het land te doorkruisen om aan de slag te kunnen.
- Je komt niet voor onaangename verrassingen te staan. Omdat we alles zo strak in handen hebben, weten we **perfect vooraf wat alles zal kosten** en is het **gemakkelijk om een planning op te stellen**. Geen weerverlet dat roet in het eten kan strooien, geen grove fouten die weken kosten om recht te zetten. We kunnen heel goed inschatten wanneer we jouw Skilpod kunnen opleveren, zodat jij veel makkelijker alles in orde kan brengen voor je verhuis.





the
finishing
touch

jij bepaalt de afwerking

Het grondplan en de structuur van je Skilpod liggen dan wel vast, dat betekent niet dat je er geen persoonlijke touch aan kan geven.

Jij kiest zelf de afwerking van binnen- en buitenkant, zodat je nieuwe thuis helemaal bij jou past.



gevels

Voor de gevels heb je de keuze tussen een afwerking in baksteenstrips of thermowood.

De steenstrips zijn van hetzelfde materiaal als een klassieke baksteen, maar dunner. Ze worden verticaal geplaatst om je huis een uniek uitzicht te geven.

Thermowood Ayous is speciaal behandeld hout, dat in een oven gedroogd wordt. Het kan zo'n 20 à 25 jaar meegaan voor het aan onderhoud toe is. Ideaal voor wie houdt van de look van hout.

Steenstrip rood



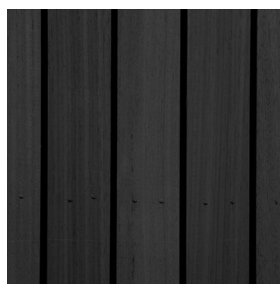
Steenstrip licht



Steenstrip donker



Thermowood
Ayous zwart



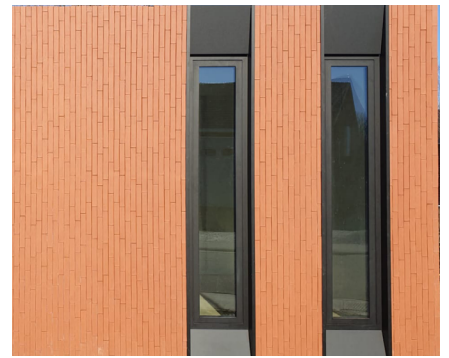
Thermowood
Ayous naturel



ramen

De ramen zijn kamerhoog en hebben onze typische afgeschuinde hoeken

Je hebt de keuze tussen wit of zwart aluminium.



vloeren

Voor je vloeren kan je kiezen tussen tegels en hoogwaardig kwaliteitslaminaat.

In de badkamer worden altijd tegels geplaatst.

Tegel wit



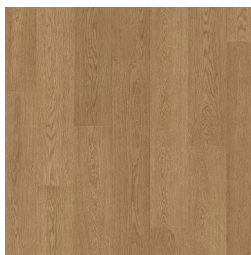
Tegel grijs



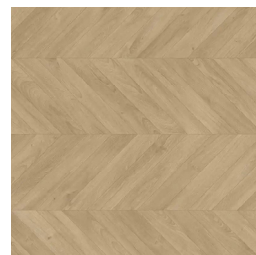
Tegel antraciet



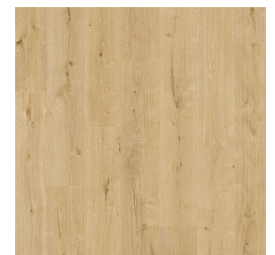
Laminaat Stockholm Oak



Laminaat Chevron Oak



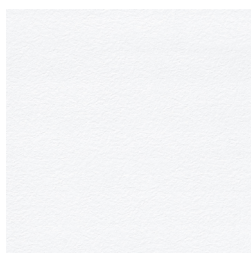
Laminaat Island Oak



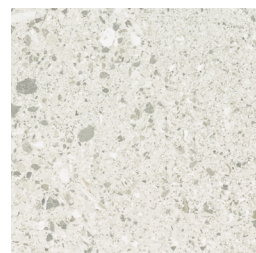
werkblad keuken

Het werkblad is gemaakt van strak en elegant melamine en bestaat in drie uitvoeringen.

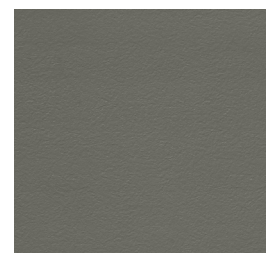
Arctic Wit



Terazzo Bianco



Kwartsgrijs



deurklinken & kranen

Voor beide kan je kiezen uit twee kleuren. De gekozen kleur wordt doorheen heel het huis gebruikt.

Wit



Zwart



Chroom



Mat zwart



ready for more? contact us!

014 58 01 52
contact@skilpod.com
www.skilpod.com

G

uncompromised living

