



AIDEXA

01 - 30 novembre 2025

INDICE

AIDEXA

27/11/2025 Il Sole 24 Ore - Supplemento La top 5	4
12/11/2025 Il Sole 24 Ore Banca AideXa, nuova sede e obiettivo ricavi a 43 milioni	5
27/11/2025 Il Sole 24 Ore - Supplemento Rapporti Leader della crescita	6
12/11/2025 ItaliaOggi BREVI	12
12/11/2025 La Repubblica - Nazionale Garanzie sui prestiti, allarme per le pmi	13

AIDEXA WEB

12/11/2025 ilsole24ore.com 19:11 Banca Aidexa punta sulle Pmi e sfiora il miliardo di attivi	15
04/11/2025 lastampa.it 00:11 Conti deposito, il tasso arriva al 3%. Ecco a chi conviene e quando	17
11/11/2025 wallstreetitalia.com 16:11 Banca AideXa inaugura la nuova sede: innovazione e credito digitale alle piccole imprese	19

AIDEXA

5 articoli

La top 5

Le prime 5 aziende Leader della crescita 2026

- 1 Chain Drive Crane
- 2 Zas Trading
- 3 Banca AideXa
- 4 InterMoma Food
- 5 Lux Entertainment

Alle pag. 8-11 la classifica completa

La proprietà intellettuale è riconducibile alla fonte specificata in testa alla pagina. Il ritaglio stampa è da intendersi per uso privato





FINTECH

Banca AideXa, nuova sede e obiettivo ricavi a 43 milioni

Crescono i numeri di Banca AideXa, che dal 2020 ha raccolto 112 milioni di capitale e che punta a chiudere l'anno con ricavi in crescita tra i 42 e i 43 milioni, contro i 29 dello scorso anno. La fintech – che ha inaugurato ieri la sua nuova sede a Milano in via Farini (nella foto) – conta impieghi complessivi prossimi al miliardo e quest'anno ha raccolto 20 milioni, di cui 8 milioni da azionisti preesistenti e 4 milioni da azionisti nuovi.

La proprietà intellettuale è riconducibile alla fonte specificata in testa alla pagina. Il ritaglio stampa è da intendersi per uso privato



La classifica dei Leader della crescita 2026

Ranking delle imprese selezionate da Statista-Il Sole 24 Ore

RANK	AZIENDA	CAGR (IN %)	RICAVI (IN MGL DI EURO)		SETTORE DI ATTIVITÀ
			2021	2024	
1	C.D.C. Chain Drive Crane S.r.l.	503,37	127,75	28.062,57	Macchinari e attrezzature
2	ZAS Trading S.r.l.	304,48	153,17	10.136,29	Commercio all'ingrosso
3	Banca AideXa S.p.A.	264,54	603,84	29.252,40	Fintech, servizi finanziari e assicurazioni
4	InterMoma Food S.r.l.	218,94	555,56	18.023,78	Cibo e bevande
5	Lux Entertainment S.p.A.	193,04	3.288,87	82.760,00	MICE (Meetings, Incentives, Conferences, Exhibitions)
6	Itaste Medical Group S.r.l.	177,44	863,72	18.445,27	Prodotti farmaceutici, biotecnologie e scienze della vita
7	Infisud S.r.l.	167,85	1.732,09	33.284,34	Costruzione e ingegneria
8	Viaggigiovani.it S.r.l.	166,14	664,15	12.519,35	Ospitalità e viaggi
9	Outlane S.r.l. SB	161,00	201,93	3.590,18	Tempo libero e divertimento
10	Sagelio S.r.l. SB	157,63	211,13	3.610,40	Energia e servizi pubblici
11	BizAway S.r.l. SB	142,86	8.107,59	116.127,65	Ospitalità e viaggi
12	Vanbat S.r.l.	137,59	1.047,58	14.049,35	Smaltimento rifiuti & riciclo
13	Billoo S.r.l. SB	136,25	140,89	1.857,73	IT e software
14	Logen S.r.l.	133,19	869,82	11.029,33	Energia e servizi pubblici
15	U Lead S.r.l.	128,23	254,91	3.030,34	Formazione
16	Cosmico S.r.l.	122,73	1.002,29	11.075,14	Servizi per l'impiego
17	BusForFun.com S.r.l.	112,83	875,35	8.438,90	Tempo libero e divertimento
18	Ciglieri S.r.l.	110,36	277,23	2.580,56	Consulenza manageriale
19	Beentouch S.r.l.	106,89	388,79	3.442,86	IT e software
20	Pixora S.r.l.	106,22	175,75	1.541,41	IT e software
21	Fly4You S.r.l.	105,99	7.667,92	67.024,39	Ospitalità e viaggi
22	Customized S.r.l.	104,57	1.315,81	11.264,71	Ospitalità e viaggi
23	Tresun S.r.l.	102,73	2.238,41	18.651,93	Energia e servizi pubblici
24	Tempraglass di Michele Loparco	102,44	572,06	4.745,77	Produzione industriale
25	Kampaay S.r.l. SB	101,49	916,14	7.493,73	MICE (Meetings, Incentives, Conferences, Exhibitions)
26	Coffinardi & Del Panno Industries S.r.l.	100,70	464,89	3.758,34	Abbigliamento e moda
27	DMT Group S.r.l.	99,85	820,41	6.548,72	Energia e servizi pubblici
28	B&T Management S.r.l. SB	97,41	2.634,09	20.265,39	Ospitalità e viaggi
29	Italia Rimborso S.r.l.	95,42	306,44	2.286,91	Servizi professionali, scientifici e tecnici

RANK	AZIENDA	CAGR (IN %)	RICAVI (IN MGL DI EURO)		SETTORE DI ATTIVITÀ
			2021	2024	
30	Epil Point Italia S.r.l.	95,19	1.418,95	10.551,59	Vendita al dettaglio
31	iLStudio Engineering & Consulting Studio S.r.l.	94,55	633,00	4.661,50	Servizi professionali, scientifici e tecnici
32	Prime Agency S.r.l.	94,39	232,17	1.705,42	IT e software
33	Deposito S.r.l.	91,68	238,27	1.677,88	Pubblicità e marketing
34	Time Vision S.r.l.	90,84	434,40	3.019,42	Formazione
35	AssiBro S.r.l.	90,43	375,38	2.592,22	Fintech, servizi finanziari e assicurazioni

36	Parkforfun.com S.r.l.	87,08	464,05	3.038,58	IT e software
37	Foorban S.r.l.	86,40	1.341,14	8.685,92	Cibo e bevande
38	U.G.A. Nutraceuticals S.r.l.	84,20	8.436,85	52.727,67	Prodotti farmaceutici, biotecnologie e scienze della vita
39	Lean Wire S.r.l.	82,60	1.320,63	8.041,01	Costruzione e ingegneria
40	Salabam S.r.l.	80,83	4.914,43	29.060,36	Ospitalità e viaggi
41	Corax S.r.l.	80,70	991,96	5.852,58	Pubblicità e marketing
42	Airport Global Services S.r.l.	79,86	5.450,37	31.713,40	Logistica e trasporto
43	Go4sea S.r.l.	77,97	1.782,07	10.045,64	Ospitalità e viaggi
44	Rental Lake Como S.r.l.	76,71	542,34	2.992,61	Ospitalità e viaggi
45	Percinque S.r.l.	74,53	983,37	5.227,74	Consulenza manageriale
46	Soplaya S.p.A.	73,89	2.128,40	11.192,16	E-commerce
47	Xceed S.r.l.	73,62	785,55	4.110,97	MICE (Meetings, Incentives, Conferences, Exhibitions)
48	Heart Apartments S.r.l.	73,52	1.583,62	8.273,14	Ospitalità e viaggi
49	Euro Impianti 20 S.r.l.	72,54	1.656,44	8.508,51	Costruzione e ingegneria
50	A.G. Training S.r.l.	72,01	623,67	3.173,97	Formazione
51	You Know! S.r.l. Unipersonale	69,72	1.248,56	6.103,78	Ospitalità e viaggi
52	Online Platform for Shops S.r.l.	68,71	955,11	4.586,49	E-commerce
53	CF Car Autonoleggio e Servizi S.r.l.	68,44	1.219,24	5.827,02	Auto e servizi associati
54	Dpway S.r.l.	67,35	403,58	1.891,65	IT e software
55	Epic Education S.r.l.	67,25	1.188,00	5.558,00	Formazione
56	Oenergy S.p.A.	66,77	19.170,60	88.925,44	Energia e servizi pubblici
57	EngUp S.r.l.	66,58	525,99	2.431,38	Costruzione e ingegneria
58	Dm Tech & Services S.r.l.	66,49	714,84	3.298,66	Vendita al dettaglio
59	Netx64 S.r.l.	66,36	953,63	4.390,78	IT e software
60	Brand S.r.l.	65,81	1.174,02	5.351,70	Costruzione e ingegneria
61	RD24 S.r.l.	65,51	683,94	3.100,76	Fintech, servizi finanziari e assicurazioni
62	CreationDose S.r.l. SB	64,21	915,66	4.054,64	Pubblicità e marketing
63	ProEsys S.r.l.	64,18	382,52	1.692,84	IT e software
64	OEMPV S.r.l.	64,11	2.517,72	11.128,04	Energia e servizi pubblici
65	Fimarsud S.r.l.	63,13	3.419,93	14.845,12	Macchinari e attrezzature
66	Safety job S.r.l. SB	61,85	616,00	2.611,47	IT e software
67	Italy Car Rent S.r.l.	61,43	15.677,43	65.956,97	Auto e servizi associati
68	VBA Costruzioni S.r.l.	60,33	544,06	2.242,24	Costruzione e ingegneria
69	Heca S.r.l.	60,28	1.054,03	4.339,84	Fintech, servizi finanziari e assicurazioni
70	Saico S.r.l.	59,24	5.975,79	24.128,12	Costruzione e ingegneria
71	Darwin Technologies S.r.l.	59,12	2.236,54	9.010,49	IT e software
72	PFJ-Lux S.r.l.	59,01	583,93	2.347,67	Arredamento
73	Di Remigio Costruzioni S.r.l.	58,63	847,21	3.381,93	Costruzione e ingegneria
74	INIX Group Italia S.r.l.	58,58	1.125,76	4.489,51	IT e software
75	Humans S.r.l.	58,39	851,67	3.384,09	IT e software
76	Pinsami S.r.l.	57,64	9.957,01	39.007,62	Cibo e bevande
77	In Situ S.r.l.	57,52	3.966,94	15.503,56	Costruzione e ingegneria
78	GC Appalti S.r.l.	57,16	1.635,04	6.346,84	Costruzione e ingegneria
79	CDF Logistica S.r.l.	57,03	22.349,39	86.537,26	Logistica e trasporto
80	Versounico S.r.l.	56,23	2.875,45	10.965,76	Cibo e bevande
81	Pirotecnica Sarro S.r.l.s.	56,12	896,41	3.411,15	Vendita al dettaglio
82	I.F.M. Italiana Facility Management S.p.A.	55,62	10.397,84	39.187,02	Energia e servizi pubblici
83	FGM04 S.p.A.	54,75	4.976,66	18.442,76	E-commerce

La proprietà intellettuale è riconducibile alla fonte specificata in testa alla pagina. Il ritaglio stampa è da intendersi per uso privato

Il Sole 24 Ore - Supplemento

84 Com-Media S.p.A.	54,37	3.716,63	13.673,02	Ospitalità e viaggi
85 JDEvents S.r.l.	54,35	1.873,76	6.890,35	MICE (Meetings, Incentives, Conferences, Exhibitions)
86 BitQ S.r.l.	53,77	3.211,92	11.678,08	E-commerce
87 221e S.r.l.	52,93	873,07	3.122,63	IT e software
88 Westrafo S.r.l.	52,47	26.302,44	93.237,09	Macchinari e attrezzature
89 Mammana Michelangelo S.r.l.	51,89	16.504,87	57.834,25	Costruzione e ingegneria
90 Contents S.p.A.	51,80	2.119,00	7.412,00	IT e software
91 GS Service S.r.l.	51,80	2.852,93	9.978,91	Energia e servizi pubblici
92 Ocra S.r.l.	51,53	2.909,60	10.124,00	IT e software
93 Energy Boost S.r.l.	51,17	2.241,24	7.742,71	Energia e servizi pubblici
94 Sportit S.r.l.	51,12	5.100,25	17.601,89	Tempo libero e divertimento
95 Daicar S.r.l.	51,09	1.011,08	3.487,02	Pubblicità e marketing
96 MotoRacingShop S.r.l.	51,00	916,73	3.156,23	E-commerce
97 Smart Eventi S.r.l.	50,67	1.596,80	5.462,23	MICE (Meetings, Incentives, Conferences, Exhibitions)
98 Innovando S.r.l.	50,60	7.927,73	27.076,37	Smaltimento rifiuti & riciclo
99 DAMA Everything Connected S.r.l.	50,58	9.027,93	30.821,85	Servizi professionali, scientifici e tecnici
100 L'ABCD S.r.l.	50,56	1.276,32	4.355,98	IT e software
101 Costruzioni Iannini S.r.l.	50,23	11.413,83	38.695,89	Costruzione e ingegneria
102 MoreToTrade S.r.l.	49,67	1.238,56	4.152,57	E-commerce

Rapporti Leader della crescita

La classifica dei Leader della crescita 2026

Ranking delle imprese selezionate da Statista - Il Sole 24 Ore

RANK	AZIENDA	CAGR (IN %)	RICAVI (IN MGLI DI EURO)	SETTORE DI ATTIVITÀ	RANK	AZIENDA	CAGR (IN %)	RICAVI (IN MGLI DI EURO)	SETTORE DI ATTIVITÀ	
			2021	2024				2021	2024	
103	Sphera Service S.r.l.	48,65	1.077,62	3.539,40	IT e software	175	Pasquetti Group S.r.l.	35,62	33.290,85	83.040,70
104	Center Lift Lombardia S.r.l.	48,49	796,91	2.609,10	Costruzione e ingegneria	176	Seingim Global Service S.r.l.	34,82	18.134,65	44.441,04
105	NRG Med S.r.l.	48,25	6.753,83	22.005,93	Energia e servizi pubblici	177	Sagitta SGR S.p.A.	34,81	2.694,40	6.601,69
106	Sertec Engineering Consulting S.r.l.	47,76	1.798,72	5.802,96	Costruzione e ingegneria	178	Whoosnap S.r.l.	34,67	2.070,24	5.056,03
107	Ingeniars S.r.l.	47,74	1.020,06	3.289,49	IT e software	179	Awair S.r.l.	34,58	2.132,97	5.199,51
108	Startup Geeks S.r.l. SB	47,68	702,96	2.264,11	Formazione	180	ISS International S.p.A.	34,39	17.814,24	43.234,88
109	Nplus S.r.l.	47,4	5.016,81	16.067,68	IT e software	181	Rent&Drive S.r.l.	34,32	1.813,40	4.394,24
110	Alba S.r.l.	47,32	3.817,51	12.205,49	Energia e servizi pubblici	182	RSM Società di Revisione e Organizzazione Contabile S.p.A.	34,31	12.497,81	30.280,69
111	4Energy S.r.l.	46,96	2.300,18	7.300,15	Energia e servizi pubblici	183	Ottopuntozero S.r.l.	34,31	2.941,60	7.126,68
112	Consorzio Stabile Agoraa S.c.a.r.l.	46,65	17.003,82	53.628,74	Costruzione e ingegneria	184	Ta Milano S.r.l.	33,92	6.914,29	16.607,00
113	C.D. S.r.l.	46,46	2.883,13	9.058,12	Commercio all'ingrosso	185	C.Costruzioni S.r.l.	33,90	4.075,34	9.782,71
114	Ristoservice S.r.l.	46,38	11.533,77	36.177,89	Cibo e bevande	186	GI Costruzioni S.r.l.	33,82	10.385,80	24.890,43
115	One Italy S.r.l.	46,14	2.500,00	7.802,20	Beni immobili	187	Florence One S.r.l.	33,72	1.712,37	4.094,20
116	MC Energy GTS S.r.l. SB	45,97	837,68	2.605,34	Energia e servizi pubblici	188	Trama S.r.l.	33,69	1.156,00	2.762,00
117	Synapsy S.r.l.	45,77	3.460,62	10.718,34	MICE (Meetings, Incentives, Conferences, Exhibitions)	189	Edilizia e Tecnologia S.r.l.	33,67	1.422,02	3.395,94
118	Elios S.r.l.	45,48	15.646,90	48.180,00	Smaltimento rifiuti & riciclo	190	Lotrek Società Cooperativa	33,48	2.286,69	5.438,33
119	Baroni S.r.l.	45,34	3.892,75	11.951,43	E-commerce	191	Garage Raw S.r.l.	33,38	1.110,36	2.634,71
120	Jungle S.r.l.	45,34	2.429,71	7.458,81	MICE (Meetings, Incentives, Conferences, Exhibitions)	192	M - Live S.r.l.	33,37	1.238,72	2.938,50
121	Italiana Energia S.r.l.	45,28	2.231,70	6.843,54	Energia e servizi pubblici	193	Oropallo Giuseppe S.r.l.	32,84	3.783,06	8.867,39
122	Greenery S.r.l.	44,75	4.345,75	13.180,54	Energia e servizi pubblici	194	I.CO.P. S.p.A. SB	32,79	79.973,06	187.241,63
123	Fattidigrano S.r.l.	44,72	1.106,18	3.353,00	Cibo e bevande	195	OBA S.r.l.	32,77	765,64	1.792,06
124	Master Group S.r.l.	44,43	10.699,05	32.234,51	Media e telecomunicazioni	196	SVS S.r.l.	32,59	18.244,50	42.523,57
125	P.B.L. S.r.l.	44,41	8.955,31	26.967,15	Macchinari e attrezzature	197	Shamm S.r.l.	32,56	3.998,88	9.314,34
126	Unguess S.r.l.	44,07	2.677,47	8.006,40	IT e software	198	Digital Evolution S.p.A.	32,55	795,65	1.852,86
127	Mack & Schuhle Italia S.p.A.	44,06	68.747,18	205.538,51	Cibo e bevande	199	IFOM Soc. Coop. Sociale	32,37	979,55	2.272,03
128	Radar Consulting Italia S.r.l.	43,98	2.241,86	6.691,99	Formazione	200	C.A.M. - Costruzione Attrezzature Meccaniche S.r.l.	32,30	14.510,75	33.599,75
129	Italbiotec S.r.l. SB	43,55	743,74	2.200,17	Consulenza manageriale	201	Tea-Co Tecnologie Elettriche Applicative - Concorezzo S.p.A.	32,23	11.140,30	25.758,00
130	Stufe a Pellet Italia S.r.l.	43,51	5.945,21	17.571,97	E-commerce	202	La Mercurio S.r.l.	32,23	1.940,23	4.485,83
131	eVISO S.p.A.	43,18	76.702,85	225.143,92	IT e software	203	Oga One Generation Ahead S.r.l.	32,14	6.043,53	13.943,29
132	T.C.S. S.r.l.	43,18	891,04	2.615,37	Fintech, servizi finanziari e assicurazioni	204	HF S.r.l.	31,86	3.237,05	7.420,81
133	Tikato S.r.l.	43,09	3.018,20	8.842,60	E-commerce	205	Dotwords S.r.l. SB	31,79	707,48	1.619,36
134	Fenyx Italia S.r.l.	43,05	4.386,73	12.842,02	E-commerce	206	DigitalPa S.r.l.	31,78	2.845,67	6.512,96
135	Isol Sistem S.r.l.	42,94	8.774,92	25.624,93	Costruzione e ingegneria	207	IL Ce.Sto Cooperativa Sociale	31,74	3.517,42	8.042,66
136	NuBeTech S.p.A.	42,9	2.806,74	8.190,02	IT e software	208	Piazza Hotels & Residences S.r.l.	31,72	9.950,11	22.739,90
137	Next04 S.r.l.	42,53	2.346,58	6.795,10	IT e software	209	Groweb S.r.l.	31,61	840,00	1.914,69
138	Carbonteam S.r.l. Unipersonale	42,39	1.104,88	3.189,60	Aerospaziale e difesa	210	IT Centric S.p.A.	31,60	7.171,50	16.344,96
139	Italianway S.p.A.	42,06	4.291,96	12.303,49	Ospitalità e viaggi	211	Acetificio Andrea Milano	31,54	13.248,63	30.155,55
140	R.Ed.El. S.r.l.	41,74	10.724,65	30.542,12	Energia e servizi pubblici	212	Dieng S.r.l.	31,41	1.279,00	2.902,55
141	Mirror Production S.r.l.	41,31	2.128,84	6.007,07	Publicità e marketing	213	Uniting Group Holding S.r.l. SB	30,77	21.429,16	47.925,62
142	GMedia Group S.r.l.	41,29	1.130,70	3.188,88	E-commerce	214	Papa Nicola S.r.l.	30,75	5.846,64	13.069,76
143	Intendo S.r.l.	41,14	770,90	2.167,49	IT e software	215	Senergie S.r.l.	30,58	5.338,14	11.886,05
144	Erasmus Learning Academy S.r.l.	40,96	697,85	1.954,52	Formazione	216	G.A. S.r.l. (Behome)	30,47	7.833,83	17.400,13
145	OY International S.r.l.	40,75	4.187,97	11.677,22	Vendita al dettaglio	217	power2Cloud S.r.l.	30,47	1.246,65	2.768,61
146	Antonutti S.r.l.	40,40	10.698,51	29.608,77	Costruzione e ingegneria	218	Sirio Wire S.r.l.	30,35	1.327,49	2.940,29
147	Motion Analytica S.r.l.	40,38	727,38	2.012,11	IT e software	219	Acquasystem S.r.l.	30,17	5.218,65	11.511,46
148	Taz Group S.r.l.	39,91	2.238,67	6.131,35	Cibo e bevande	220	Universo Bianco S.r.l.	30,16	2.557,01	5.639,09
149	StampaSi S.r.l.	39,68	4.454,96	12.139,72	E-commerce	221	Monogrid S.r.l.	30,14	2.424,80	5.344,97
150	Wikicasa S.r.l.	39,38	1.795,85	4.862,79	IT e software	222	I.T.E.S.r.l. SB	29,59	9.372,78	20.398,38
151	Farmed S.r.l.	39,36	9.159,41	24.791,74	Prodotti farmaceutici, biotecnologie e scienze della vita	223	Makitalia S.r.l. a Socio Unico	29,49	8.963,07	19.463,23
152	Iocof S.r.l.	39,20	2.561,23	6.907,72	Produzione industriale	224	Chianti Restorations S.r.l.	29,40	6.000,56	13.002,76
153	Calicantus S.r.l.	39,20	10.167,60	27.422,00	E-commerce	225	Pellicano OpCo S.r.l.	29,37	11.471,79	24.840,07
154	Omnia Group S.r.l.	39,08	653,34	1.757,56	Cibo e bevande	226	Pirene S.r.l.	29,35	3.004,06	6.501,24
155	Ninesquared S.r.l.	38,82	918,16	2.455,99	Abbigliamento e moda	227	Ciano Shapes S.r.l.	29,29	917,04	1.982,05
156	Albasolar S.r.l.	38,75	6.211,11	16.592,61	Costruzione e ingegneria	228	Ciocomiti S.p.A.	29,09	1.295,10	2.786,18
157	Energeticastore S.r.l.	38,42	917,12	2.432,39	Energia e servizi pubblici	229	GV Filtri Industriali S.r.l.	29,08	2.414,49	5.192,68
158	Gamian Consulting S.r.l.	37,97	778,38	2.044,34	Consulenza manageriale	230	Sistec S.r.l.	29,02	7.318,15	15.718,00
159	Brainstorming LG S.r.l.	37,88	1.251,36	3.280,44	Consulenza manageriale	231	International GC Motors S.r.l.	28,87	15.372,24	32.903,38
160	Medical Net S.r.l.	37,67	895,10	2.335,55	Formazione	232	Powering S.p.A.	28,71	38.908,74	82.963,01
161	Lemon Sistemi S.p.A.	37,51	3.293,09	8.562,58	Energia e servizi pubblici	233	Rocam Losi S.r.l.	28,69	2.127,14	4.533,92
162	Upgrade Formazione S.r.l.	37,45	787,36	2.044,80	Formazione	234	The Wave Studio S.r.l.	28,52	899,10	1.908,56
163	Morpheus Advisor S.r.l.	37,43	6.626,78	17.202,21	Abbigliamento e moda	235	D.F.V. S.r.l.	28,44	59.215,10	125.482,21
164	NEWU S.r.l.	37,27	1.003,17	2.594,56	Publicità e marketing	236	Xtream S.r.l.	28,41	783,89	1.659,73
165	CRMpartners S.r.l.	36,94	2.164,48	5.557,83	IT e software	237	Vismederi S.r.l.	28,35	14.439,10	30.532,98
166	Findynamic S.r.l.	36,56	1.595,62	4.063,64	Fintech, servizi finanziari e assicurazioni	238	Horizon Technology Group S.p.A. SB	28,07	4.447,36	9.342,86
167	Gesco S.p.A. Unipersonale	36,40	10.573,50	26.834,17	Energia e servizi pubblici	239	Blue Ocean Finance S.p.A.	28,04	1.544,28	3.241,67
168	Huware S.r.l.	36,12	11.064,81	27.906,38	IT e software	240	Proteko S.p.A.	27,89	6.962,27	14.563,08
169	TeamService S.r.l.	35,99	4.066,59	10.227,32	IT e software	241	Blackship S.r.l. SB	27,84	1.723,72	3.601,17
170	Petrarca S.r.l.	35,96	1.883,96	4.735,20	Costruzione e ingegneria	242	Deltha Pharma S.r.l.	27,78	1.544,81	3.223,12
171	Tera Automation S.r.l.	35,90	5.312,73	13.335,63	Macchinari e attrezzature	243	Business Changers S.r.l.	27,74	4.069,84	8.483,05
172	Ansped S.r.l.	35,90	4.815,84	12.086,11	Logistica e trasporto	244	Efarma Group S.r.l.	27,40	28.713,44	59.378,53
173	Riccardo Birolo S.r.l.	35,82	8.714,26	21.834,99	Costruzione e ingegneria					
174	Stoires S.r.l.	35,81	2.527,66	6.332,11	Publicità e marketing					

Rapporti Leader della crescita

La classifica dei Leader della crescita 2026

Ranking delle imprese selezionate da Statista-Il Sole 24 Ore

RANK	AZIENDA	CAGR (IN %)	RICAVI (IN MGL DI EURO) 2021	2024	SETTORE DI ATTIVITÀ	RANK	AZIENDA	CAGR (IN %)	RICAVI (IN MGL DI EURO) 2021	2024	SETTORE DI ATTIVITÀ
245	MK S.p.A.	27,33	4.554,51	9.401,85	Prodotti chimici	310	so.ge.s.a. S.r.l.	22,17	4.280,58	7.804,78	Servizi professionali, scientifici e tecnici
246	Incico S.p.A.	27,33	8.766,41	18.096,44	Costruzione e ingegneria	311	Alpier S.r.l.	22,16	903,03	1.646,06	Costruzione e ingegneria
247	Mini Hotel Apartments S.r.l.	27,21	1.607,72	3.309,35	Ospitalità e viaggi	312	Rifò S.r.l.	22,01	1.958,19	3.556,47	Abbigliamento e moda
248	RedAbissi S.r.l.	27,20	932,29	1.918,51	IT e software	313	Vetrocar&Bus S.p.A.	21,86	33.860,00	61.280,00	Auto e servizi associati
249	DP Vision S.r.l.	27,17	10.737,91	22.084,45	IT e software	314	System Car S.r.l. a Socio Unico	21,83	2.481,95	4.488,08	Auto e servizi associati
250	AS Labruna S.r.l.	26,73	18.639,81	37.939,35	Macchinari e attrezzature	315	Edil San Felice S.p.A. SB	21,77	27.934,30	50.442,64	Costruzione e ingegneria
251	W.E.E. Water Environment Energy S.r.l.	26,72	2.522,80	5.133,43	Costruzione e ingegneria	316	Agenzia Formativa Dante Alighieri S.r.l.	21,77	3.890,32	7.024,34	Formazione
252	Besharp S.p.A.	26,64	3.412,97	6.932,20	IT e software	317	Nipe Design S.r.l.	21,69	1.724,73	3.108,23	Commercio all'ingrosso
253	On Site Services S.r.l.	26,44	1.600,54	3.235,48	IT e software	318	Sicily By Car S.p.A.	21,52	75.237,22	134.996,97	Auto e servizi associati
254	F.I.S. S.p.A.	26,44	23.419,88	47.340,96	Costruzione e ingegneria	319	Crezza S.r.l.	21,46	14.523,12	26.025,63	Produzione industriale
255	Babylon Cloud S.p.A.	26,22	2.305,24	4.635,09	IT e software	320	Blu Appalti S.r.l.	21,42	3.549,43	6.353,20	Costruzione e ingegneria
256	OP Primo sole Soc. Cons. Agr. a r.l.	26,21	10.136,13	20.378,37	Agricoltura, silvicoltura e pesca	321	Bluewind S.r.l.	21,36	1.601,75	2.863,17	Servizi professionali, scientifici e tecnici
257	Gruppo Gheron S.r.l.	26,06	75.794,74	151.816,94	Servizi sanitari e sociali	322	Transparent S.r.l.	21,29	4.153,79	7.412,22	Logistica e trasporto
258	DVision Architecture S.r.l.	26,00	6.000,89	12.005,05	Servizi professionali, scientifici e tecnici	323	SunCity Group S.r.l.	21,25	20.322,97	36.224,84	Energia e servizi pubblici
259	Booster Box S.r.l.	25,98	4.160,41	8.317,92	Pubblicità e marketing	324	Link.it S.r.l.	21,19	2.137,60	3.904,83	IT e software
260	Ayes S.r.l.	25,96	11.725,02	23.429,85	Costruzione e ingegneria	325	Active Technologies S.r.l.	21,18	2.809,55	4.998,92	Macchinari e attrezzature
261	Tecnologie Edili S.r.l.	25,95	1.243,48	2.484,44	Costruzione e ingegneria	326	Filva S.r.l.	21,15	7.412,39	13.178,96	Costruzione e ingegneria
262	Hyntelo S.r.l.	25,93	5.380,08	10.744,81	IT e software	327	Inceso S.r.l.	20,96	3.389,54	5.999,48	IT e software
263	Skills Consulting S.r.l.	25,71	2.115,99	4.203,62	Formazione	328	Yocabe S.r.l.	20,96	5.512,23	9.756,36	E-commerce
264	Eelectron S.p.A.	25,54	9.364,71	18.526,92	IT e software	329	VoipVoice S.r.l.	20,96	7.924,05	14.025,15	Media e telecomunicazioni
265	Galassia S.r.l.	25,38	1.579,41	3.112,95	Abbigliamento e moda	330	Porcamo S.r.l.	20,92	4.226,57	7.472,36	E-commerce
266	R2M Solution S.r.l.	25,31	2.991,48	5.887,00	Servizi professionali, scientifici e tecnici	331	Mylav S.r.l.	20,92	9.714,58	17.174,62	Servizi sanitari e sociali
267	Tecnoplast S.p.A.	25,22	40.225,68	78.974,88	Produzione industriale	332	Xilia S.r.l.	20,79	1.962,94	3.459,42	Arredamento
268	Yes Energy S.r.l.	25,21	1.346,88	2.643,62	Energia e servizi pubblici	333	Sistemi Industriali S.p.A.	20,77	32.770,84	57.724,87	Macchinari e attrezzature
269	Frau Pharma S.r.l.	25,03	3.641,22	7.117,14	Prodotti farmaceutici, biotecnologie e scienze della vita	334	Nemo Consulting S.r.l.	20,74	1.356,60	2.388,03	Consulenza manageriale
270	Nethive S.p.A.	24,91	6.985,64	13.612,96	IT e software	335	Maxdi Engineering S.r.l.	20,74	3.102,11	5.460,43	Costruzione e ingegneria
271	Trans Italadiem S.r.l.	24,82	2.994,43	5.823,95	Logistica e trasporto	336	Fairmat S.r.l.	20,58	5.722,03	10.032,53	Fintech, servizi finanziari e assicurazioni
272	Furlan Retail S.r.l.	24,79	2.727,14	5.299,26	Beni immobili	337	F.M. Trasporti S.r.l.	20,57	16.821,87	29.483,48	Logistica e trasporto
273	ICS S.r.l.	24,63	1.222,65	2.366,59	Servizi professionali, scientifici e tecnici	338	HPM Hydraulic Performance Machines S.r.l.	20,48	11.291,62	19.747,14	Macchinari e attrezzature
274	Ignalat S.r.l.	24,61	8.190,78	15.848,57	Cibo e bevande	339	Future Age S.r.l.	20,35	2.320,64	4.045,12	Consulenza manageriale
275	Themenos Progetti S.r.l.	24,53	1.720,84	3.322,86	Servizi professionali, scientifici e tecnici	340	Maflex S.r.l.	20,3	5.552,42	9.665,68	Macchinari e attrezzature
276	Gusti d'Italia S.r.l. SB	24,51	6.189,39	11.948,14	Cibo e bevande	341	Sital S.p.A.	20,26	35.013,96	60.893,62	Aerospaziale e difesa
277	HD Casa S.r.l.	24,34	1.932,35	3.714,91	E-commerce	342	First Point S.r.l.	20,17	3.523,26	6.113,63	IT e software
278	Curnis Gioielli 3C S.r.l.	24,16	4.495,34	8.603,63	Vendita al dettaglio	343	Kolipharma S.p.A.	20	11.173,16	19.306,21	Prodotti farmaceutici, biotecnologie e scienze della vita
279	Steriline S.r.l.	24,15	33.968,60	64.997,77	Macchinari e attrezzature	344	Teleconsys S.p.A.	19,97	12.395,23	21.404,57	IT e software
280	Informatica EDP S.r.l.	24,06	3.003,21	5.734,66	IT e software	345	Agaton S.r.l.	19,86	5.650,91	9.731,62	Prodotti farmaceutici, biotecnologie e scienze della vita
281	Flash Battery S.r.l.	24,06	17.297,31	33.028,14	Produzione industriale	346	Dulac Farmaceutici 1982 S.r.l.	19,86	6.176,07	10.634,34	Prodotti farmaceutici, biotecnologie e scienze della vita
282	IWE S.r.l.	23,93	5.506,85	10.480,93	Macchinari e attrezzature	347	Leone S.r.l.	19,85	35.961,32	61.904,69	Smaltimento rifiuti & riciclo
283	Double A S.p.A.	23,90	4.059,27	7.720,61	Abbigliamento e moda	348	LMG Building S.r.l.	19,78	5.655,58	9.718,07	Costruzione e ingegneria
284	Etuitus S.r.l.	23,84	841,52	1.598,43	IT e software	349	Castel S.r.l.	19,76	2.387,54	4.101,13	Abbigliamento e moda
285	Enerfin S.p.A.	23,82	47.838,20	90.817,27	Energia e servizi pubblici	350	Falcor S.r.l.	19,62	4.644,15	7.949,42	Macchinari e attrezzature
286	Beantech S.r.l.	23,79	15.761,83	29.898,46	IT e software	351	Fope S.p.A.	19,6	38.956,89	66.641,50	Abbigliamento e moda
287	Casa39 S.r.l.	23,71	5.933,35	11.232,52	E-commerce	352	Guzzini & Fontana Projects S.r.l.	19,57	5.205,83	8.898,56	Arredamento
288	Advice Group S.p.A.	23,66	5.931,40	11.216,05	Pubblicità e marketing	353	Deolab S.r.l.	19,56	3.360,82	5.743,22	Commercio all'ingrosso
289	Cepo S.r.l.	23,61	5.448,80	10.292,00	Produzione industriale	354	GreenFeedCycles S.r.l.	19,52	6.401,98	10.931,10	Agricoltura, silvicoltura e pesca
290	Dynamicom Education S.r.l.	23,58	12.189,45	23.003,16	Formazione	355	Wearable Robotics S.r.l.	19,41	918,59	1.564,00	Macchinari e attrezzature
291	Pasquarelli Auto S.p.A.	23,54	191.070,98	360.269,92	Auto e servizi associati	356	Brocchetta S.r.l.	19,4	1.368,27	2.329,21	Cibo e bevande
292	Technocover S.r.l.	23,39	3.037,15	5.705,15	Costruzione e ingegneria	357	Webranking S.r.l.	19,02	30.552,02	51.516,88	Pubblicità e marketing
293	A.S.C.C. S.r.l.	23,27	5.992,55	11.223,59	Costruzione e ingegneria	358	Proevo S.r.l.	19,01	1.294,27	2.181,86	Consulenza manageriale
294	Déco S.p.A.	23,20	20.151,10	37.685,80	Arredamento	359	FSE Progetti S.r.l.	19,00	1.012,65	1.706,48	Servizi professionali, scientifici e tecnici
295	Infoteam S.r.l. (Gruppo Go Infoteam)	23,01	8.852,03	16.475,85	IT e software	360	Lorusso Arredamenti S.r.l.	18,95	4.484,68	7.548,68	Arredamento
296	Digital Angels S.r.l. a Socio Unico	22,95	8.716,35	16.200,42	Pubblicità e marketing	361	Demus S.p.A.	18,91	5.956,05	10.014,26	Cibo e bevande
297	Kefa S.r.l.	22,94	1.050,05	1.951,19	Auto e servizi associati	362	Keytech S.r.l.	18,79	5.512,01	9.238,82	IT e software
298	Effezeta System S.r.l.	22,76	7.459,03	13.799,84	Produzione industriale	363	Avilia Group S.r.l.	18,77	6.017,38	10.081,02	E-commerce
299	Mollo S.r.l.	22,75	81.431,57	150.599,34	Macchinari e attrezzature	364	M.K. Trading S.r.l.	18,6	5.163,73	8.614,79	Commercio all'ingrosso
300	DES Composites S.r.l.	22,64	1.169,27	2.157,00	Aerospaziale e difesa	365	M&W Veronesi e Associati S.r.l. STP	18,59	2.576,35	4.296,93	Servizi professionali, scientifici e tecnici
301	Lombardini22 S.p.A.	22,63	24.566,73	45.307,37	Servizi professionali, scientifici e tecnici	366	Casini S.p.A.	18,43	29.113,58	48.360,01	Beni immobili
302	Team Office S.r.l.	22,61	8.214,93	15.142,43	Media e telecomunicazioni	367	Morbio Costruzioni S.p.A.	18,33	32.474,23	53.800,74	Costruzione e ingegneria
303	Aiviewgroup S.r.l.	22,55	1.887,58	3.474,55	Servizi professionali, scientifici e tecnici	368	Summeet S.r.l.	18,28	12.252,81	20.274,64	MICE (Meetings, Incentives, Conferences, Exhibitions)
304	Elsa Solutions S.p.A.	22,47	11.931,08	21.918,55	Macchinari e attrezzature	369	Le Delizie Del Sud S.r.l.	17,88	54.240,00	88.838,29	Commercio all'ingrosso
305	Exacon S.r.l.	22,45	1.134,92	2.083,87	IT e software	370	Power Energia Soc. Coop.	17,81	36.745,36	60.078,36	Energia e servizi pubblici
306	Teco S.r.l.	22,35	7.436,61	13.619,47	Servizi professionali, scientifici e tecnici	371	Sallustio S.r.l.	17,8	12.558,88	20.529,63	Produzione industriale
307	Energy Seller S.r.l.	22,33	5.911,27	10.820,27	Energia e servizi pubblici	372	Renova S.r.l.	17,68	6.946,51	11.321,15	Produzione industriale
308	Tecnoimpianti Water Treatment S.r.l.	22,24	3.719,78	6.795,16	Macchinari e attrezzature	373	Gallas Group S.r.l.	17,66	6.784,89	11.053,01	Servizi per l'impiego
309	Italtekno S.r.l.	22,19	1.575,33	2.873,73	Energia e servizi pubblici						

Rapporti Leader della crescita

La classifica dei Leader della crescita 2026

Ranking delle imprese selezionate da Statista - Il Sole 24 Ore

RANK	AZIENDA	CAGR (IN %)	RICAVI (IN MGLDI EURO) 2021	RICAVI (IN MGLDI EURO) 2024	SETTORE DI ATTIVITÀ	RANK	AZIENDA	CAGR (IN %)	RICAVI (IN MGLDI EURO) 2021	RICAVI (IN MGLDI EURO) 2024	SETTORE DI ATTIVITÀ
374	Global Biomedical Service S.r.l.	17,66	4.497,39	7.326,00	Prodotti farmaceutici, biotecnologie e scienze della vita	439	Vezzola S.p.A.	12,96	47.859,40	68.977,73	Costruzione e ingegneria
375	Selectus S.r.l.	17,63	4.880,19	7.942,91	Commercio all'ingrosso	440	ASG Network S.r.l.	12,93	7.261,51	10.459,02	Servizi professionali, scientifici e tecnici
376	Friulia S.p.A.	17,60	12.753,69	20.739,98	Fintech, servizi finanziari e assicurazioni	441	Nuovenergie S.p.A.	12,9	42.782,78	61.587,56	Energia e servizi pubblici
377	Master Italia S.p.A. SB	17,54	19.549,09	31.741,96	Abbigliamento e moda	442	Sala Assicurazioni S.r.l.	12,9	2.742,91	3.943,53	Fintech, servizi finanziari e assicurazioni
378	Reparo S.r.l.	17,31	23.683,36	38.238,13	Cibo e bevande	443	MGvision S.r.l.	12,9	3.958,27	5.688,41	Pubblicità e marketing
379	DocFinance S.r.l.	17,31	9.408,77	15.188,78	IT e software	444	Geatop S.r.l.	12,8	2.970,99	4.263,13	Servizi professionali, scientifici e tecnici
380	Co.Fo.Me.Gra. S.r.l.	17,29	3.408,77	5.499,72	Macchinari e attrezzature	445	Edilpa S.r.l.	12,8	1.135,62	1.628,42	Costruzione e ingegneria
381	Aferetica S.r.l.	17,26	6.328,11	10.202,12	Prodotti farmaceutici, biotecnologie e scienze della vita	446	Manitech S.r.l.	12,8	7.508,43	10.761,55	Macchinari e attrezzature
382	Dado S.r.l. Unipersonale	17,22	2.084,79	3.357,99	E-commerce	447	RedBox S.r.l.	12,7	10.130,01	14.514,03	Produzione industriale
383	Genomix4Life S.r.l.	17,22	1.016,31	1.636,85	Prodotti farmaceutici, biotecnologie e scienze della vita	448	MCR Conference S.r.l.	12,6	1.968,43	2.811,86	MICE (Meetings, Incentives, Conferences, Exhibitions)
384	Cava Energia S.r.l.	17,16	1.330,72	2.139,81	Energia e servizi pubblici	449	Castello S.r.l. SB	12,4	7.757,88	11.001,72	Cibo e bevande
385	Royal Global Net S.r.l.	17,01	8.183,81	13.109,01	Servizi professionali, scientifici e tecnici	450	Meuli Infissi S.r.l.	12,3	2.162,87	3.060,75	Produzione industriale
386	Nemesi Italia S.r.l.	16,98	1.643,40	2.630,79	IT e software	451	Prezzemolo&Vitale S.p.A.	12,2	35.620,76	50.300,62	Vendita al dettaglio
387	Ubicos S.r.l.	16,90	5.789,78	9.248,22	Produzione industriale	452	Infoteam S.r.l.	12,1	8.489,07	11.970,88	IT e software
388	Laca Trade S.r.l.	16,79	31.720,55	50.532,14	Commercio all'ingrosso	453	Technips S.r.l.	11,9	21.952,44	30.776,94	Macchinari e attrezzature
389	Target S.p.A.	16,70	8.181,56	13.003,43	Cibo e bevande	454	Gruppo Ingegneria S.r.l. SB	11,9	3.406,95	4.766,79	Consulenza manageriale
390	T. Petrol S.r.l.	16,59	24.433,93	38.724,46	Commercio all'ingrosso	455	Utopia Lab S.r.l.	11,8	5.107,57	7.134,99	Consulenza manageriale
391	Scai Comunicazione S.r.l. SB	16,59	1.218,19	1.930,56	Pubblicità e marketing	456	I.G.L.M. Electronic S.r.l.	11,8	11.712,93	16.359,89	E-commerce
392	Caffeina S.p.A. SB	16,54	13.410,18	21.224,06	Pubblicità e marketing	457	Gruppo Europeo di Ortodonzia S.r.l.	11,7	7.688,61	10.725,74	Produzione industriale
393	Edu Group S.r.l.	16,49	30.862,07	48.783,04	IT e software	458	Manuel Costruzioni Generali S.r.l.	11,7	2.730,09	3.808,00	Costruzione e ingegneria
394	Tradeco S.r.l.	16,33	6.960,08	10.957,79	Macchinari e attrezzature	459	DS Glass S.r.l.	11,7	14.620,06	20.346,01	Commercio all'ingrosso
395	Fluimac S.r.l.	16,19	6.509,53	10.210,14	Macchinari e attrezzature	460	Clean & Maintenance Systems S.r.l.	11,6	5.947,51	8.262,94	Servizi professionali, scientifici e tecnici
396	Diellex S.r.l.	16,15	1.830,41	2.868,46	Produzione industriale	461	Campo d'Oro S.r.l.	11,5	6.488,86	9.004,80	Cibo e bevande
397	C&P S.r.l.	16,13	14.715,08	23.046,34	Servizi sanitari e sociali	462	Dog & Cat Megastore S.r.l.	11,5	2.593,14	3.593,77	E-commerce
398	Millenergie S.r.l.	15,76	1.229,13	1.906,74	Energia e servizi pubblici	463	Cantina Sociale Montelliana e dei Colli Asolani S.c.a.	11,4	40.345,38	55.774,34	Cibo e bevande
399	Iconsulting S.p.A.	15,69	32.206,13	49.871,16	IT e software	464	Upline S.r.l.	11,4	2.845,54	3.931,71	Costruzione e ingegneria
400	Koki S.r.l.	15,66	1.976,67	3.058,70	Pubblicità e marketing	465	copiacollacom S.r.l.	11,3	1.803,63	2.483,25	Pubblicità e marketing
401	Ti Style IT S.r.l.	15,64	7.154,17	11.062,63	Abbigliamento e moda	466	TSM S.r.l.	11,3	6.778,94	9.333,08	Macchinari e attrezzature
402	Yakkyo S.p.A.	15,63	8.142,37	12.588,50	E-commerce	467	Innoval S.r.l.	11,2	1.568,44	2.157,78	Macchinari e attrezzature
403	Onorato S.r.l.	15,59	6.368,31	9.836,07	E-commerce	468	RGM Commerciale S.r.l.	11,1	4.059,21	5.569,46	Macchinari e attrezzature
404	Tre Altamira S.r.l.	15,42	10.230,71	15.732,74	Costruzione e ingegneria	469	Strategic Management Partners S.r.l.	11,1	9.197,85	12.619,37	Consulenza manageriale
405	Innovation S.r.l.	15,27	1.828,30	2.800,27	IT e software	470	Willo S.r.l.	11,1	1.131,70	1.552,63	IT e software
406	Quix S.r.l.	15,25	6.495,03	9.943,36	IT e software	471	Parafioriti Costruzioni S.r.l.	11	2.801,28	3.834,10	Costruzione e ingegneria
407	Alkeria S.r.l.	15,10	2.979,25	4.542,60	Macchinari e attrezzature	472	Webgriffe S.r.l.	11	1.286,27	1.759,28	IT e software
408	Inrete Digital S.r.l.	15,08	1.143,74	1.743,00	Pubblicità e marketing	473	Asterix S.r.l.	10,7	11.021,10	14.954,24	Servizi professionali, scientifici e tecnici
409	Opacmare S.p.A.	15,06	33.452,98	50.958,18	Produzione industriale	474	Mind The Value S.r.l.	10,6	7.959,85	10.780,90	Consulenza manageriale
410	Join Business Management Consulting S.r.l.	15,04	11.446,31	17.428,42	Consulenza manageriale	475	Lovemark S.p.A.	10,5	2.134,86	2.882,43	Pubblicità e marketing
411	Barbarhouse S.r.l.	15,03	3.677,33	5.597,71	Ospitalità e viaggi	476	Guerzoni Insulation Materials S.r.l.	10,5	9.222,49	12.429,40	Produzione industriale
412	Edil Pellegrini S.r.l.	15,03	2.804,90	4.269,00	Costruzione e ingegneria	477	Full Service Soc. Coop.	10,4	2.937,94	3.950,34	Costruzione e ingegneria
413	Vetraria Pescini S.r.l.	14,93	10.349,42	15.712,14	Produzione industriale	478	Fifth Beat S.r.l.	10,3	4.179,29	5.613,62	Consulenza manageriale
414	Essebi Commerciale S.r.l.	14,91	3.382,98	5.132,37	Costruzione e ingegneria	479	Trevi Finanziaria Industriale S.p.A.	10,3	494.616,00	663.263,00	Costruzione e ingegneria
415	Stanzani S.p.A.	14,77	22.060,61	33.351,85	Servizi professionali, scientifici e tecnici	480	Assyrus S.r.l.	10,3	6.712,81	8.999,99	IT e software
416	Capelli For You S.r.l.	14,74	2.610,21	3.942,53	Servizi sanitari e sociali	481	Fashion Commerce S.r.l.	10,2	2.393,52	3.206,21	E-commerce
417	Seriana S.p.A.	14,58	12.226,46	18.392,29	Costruzione e ingegneria	482	Cianciolo Group S.r.l.	10,2	7.098,08	9.506,64	Produzione industriale
418	Simoneschi S.r.l.	14,58	2.025,85	3.047,39	Costruzione e ingegneria	483	Nord Est Elevatori S.r.l.	10,1	7.686,00	10.270,48	Macchinari e attrezzature
419	WIT S.r.l.	14,53	2.313,57	3.475,72	Fintech, servizi finanziari e assicurazioni	484	Fattoretto S.r.l.	9,91	1.877,75	2.493,16	Pubblicità e marketing
420	All Projects S.r.l.	14,36	1.434,04	2.145,01	Servizi professionali, scientifici e tecnici	485	L'Opera S.c.	9,72	2.767,07	3.655,07	Media e telecomunicazioni
421	Professional Link S.r.l.	14,28	5.198,96	7.759,10	Media e telecomunicazioni	486	Kedos S.r.l.	9,6	3.055,09	4.022,35	IT e software
422	La Risorsa Umana.IT S.r.l.	14,23	9.425,08	14.049,45	Servizi per l'impiego	487	Ipses S.r.l.	9,58	1.657,54	2.180,92	Macchinari e attrezzature
423	Pasqualone S.r.l.	14,02	3.901,30	5.782,53	Macchinari e attrezzature	488	Farmacia S.Caterina S.r.l.	9,56	76.699,20	100.856,34	Prodotti farmaceutici, biotecnologie e scienze della vita
424	RockAgent S.p.A.	13,86	2.418,03	3.569,44	Beni immobili	489	Ethos Soc. Coop. Sociale	9,52	2.787,03	3.660,98	Servizi sanitari e sociali
425	Center Lift S.r.l.	13,78	3.187,32	4.695,40	Costruzione e ingegneria	490	Mare Holding S.p.A.	9,44	153.451,99	201.118,78	Prodotti chimici
426	Dinets S.r.l.	13,61	12.111,72	17.759,00	IT e software	491	Studio Cavallini & Partners S.r.l.	9,36	1.857,89	2.429,65	Consulenza manageriale
427	Wellynx S.r.l.	13,59	3.321,51	4.867,88	Energia e servizi pubblici	492	BidBerry S.r.l.	9,3	5.732,68	7.486,36	Pubblicità e marketing
428	Dolciaria Ambrosiana S.r.l.	13,59	7.592,72	11.126,81	Cibo e bevande	493	Consecution Group S.r.l.	9,24	6.943,00	9.050,00	Auto e servizi associati
429	B.C.S. Biomedical Computing Systems S.r.l.	13,55	23.402,41	34.260,98	IT e software	494	Renovato S.p.A. SB	9,07	20.510,27	26.615,18	Costruzione e ingegneria
430	Digitronica.IT S.p.A.	13,52	3.873,60	5.666,61	IT e software	495	Oleodinamica Sangro S.r.l.	9,04	2.061,35	2.672,22	Macchinari e attrezzature
431	Revo Costruzioni S.r.l.	13,49	5.620,78	8.215,37	Costruzione e ingegneria	496	Dallan S.p.A.	8,96	34.626,94	44.675,86	Macchinari e attrezzature
432	TVM-Trasporto Veicoli Mediterraneo S.r.l.	13,44	5.996,30	8.753,44	Auto e servizi associati	497	C2 S.r.l.	8,86	46.355,77	59.797,76	IT e software
433	LMM Logistics S.p.A.	13,31	19.116,06	27.808,57	Logistica e trasporto	498	Salus Sempione S.r.l.	8,84	2.365,46	3.049,52	Servizi sanitari e sociali
434	Nextmedia S.r.l.	13,24	8.481,28	12.316,37	E-commerce	499	Mazzetti d'Altavilla - S.r.l.	8,81	10.575,04	13.624,20	Cibo e bevande
435	Deliverti S.r.l.	13,24	3.020,21	4.385,41	E-commerce	500	Retitalia S.p.A.	8,8	454.771,00	585.695,00	Energia e servizi pubblici
436	Vitali S.p.A.	13,09	95.971,80	138.808,74	Costruzione e ingegneria						
437	Re.I.M. S.r.l.	13,07	7.018,50	10.145,13	Produzione industriale						
438	PRT Group S.p.A.	13,04	16.454,91	23.765,00	Pubblicità e marketing						

BREVI

Banca AideXa ha inaugurato la nuova sede milanese nel cuore del distretto fintech.

Franklin Templeton e Unicredit portano in Italia il fondo Flex-I, primo fondo evergreen di private equity focalizzato sul mercato secondario e destinato alla clientela wealth management del gruppo bancario italiano.

Ibm e Unipol hanno rinnovato la collaborazione nella trasformazione digitale.

Credem e Google Cloud hanno esteso la partnership nell'intelligenza artificiale generativa.

Sesa ha acquistato, attraverso la controllata Var Group, il 60% dell'azienda svizzera 4IT Solutions.

Newprinces ha chiuso i nove mesi con ricavi di gruppo per 1,9 miliardi di euro (2,03 mld a settembre 2024) e un utile netto di 106,2 milioni (153,4 mln).

Finecobank ha registrato in ottobre una raccolta netta di 1,3 miliardi di euro, in crescita del 33% su base annua. Da inizio anno sono stati raggiunti 10,7 miliardi.

Ibl banca ha nominato Emanuele Cacciatore direttore commerciale.

Banco Bpm sostiene Recrea, nuova società di Gabetti Lab specializzata nella riqualificazione e valorizzazione del patrimonio edilizio, con un finanziamento di 10 milioni di euro.

Smart Capital ha deliberato un aumento di capitale da 7,9 milioni di euro.

Valtecne ha realizzato nei nove mesi ricavi consolidati per 28,3 milioni dai 29 mln di settembre 2024. I ricavi stand alone sono ammontati a 23,9 milioni (24 mln).

NextGeo si è aggiudicata un contratto nel segmento oil&gas da 8,5 milioni di euro con Saipem, nell'ambito del progetto Bouri gas utilization in Nordafrica.

Sabaf ha registrato nei nove mesi un utile netto normalizzato di 9,2 milioni (-26,7% annuo) e ricavi di vendita normalizzati per 213,8 milioni (+0,7%).

© Riproduzione riservata

La proprietà intellettuale è riconducibile alla fonte specificata in testa alla pagina. Il ritaglio stampa è da intendersi per uso privato



IL CASO
di **CARLOTTA SCOZZARI**
MILANO

Garanzie sui prestiti, allarme per le pmi

Mentre dai dati di Bankitalia emerge che le banche stanno riaprendo sempre di più i rubinetti del credito a imprese e famiglie, il settore si interroga sulle modalità che potrà assumere la possibile stretta del governo sui finanziamenti a garanzia pubblica.

Al centro della questione c'è il Fondo di garanzia per le Pmi, nato all'inizio del nuovo Millennio ma la cui operatività era stata fortemente intensificata in pandemia. La Legge di bilancio di un anno fa ne aveva prorogato la disciplina transitoria fino alla fine del 2025 e di recente il sottosegretario al Mimit, Massimo Bitonci, aveva aperto a un'analogia

Antonio Patuelli
Presidente dell'Abi



mossa quest'anno, magari in manovra. A oggi, però, tutto tace. In assenza di una nuova proroga, il Fondo riprenderebbe a operare così com'era prima del Covid, il che significa che l'importo massimo garantito per singola impresa passerebbe da 5 a 2,5 milioni. Il sostegno potrebbe poi tornare a essere indirizzato verso le aziende a rating più basso, quindi

più bisognose. Ciò, a ben vedere, farebbe il paio con quanto di recente affermato dal ministro dell'Economia, Giancarlo Giorgetti: «Lo Stato, attraverso le garanzie, può e deve essere un motore per il credito soprattutto laddove il mercato da solo non vi riesce in modo efficiente».

Secondo il presidente di Banca Aidea Roberto Nicastro, un'area a fallimento di mercato è quella dei finanziamenti di medio-lungo termine (oltre i tre-cinque anni) alle piccole e microimprese. Nei giorni scorsi, lo stesso presidente dell'Abi, Antonio Patuelli, aveva dichiarato che le banche sono «pronte a uscire dalla fase emergenziale» delle garanzie

pubbliche, a patto che «si apra un tavolo con tutti gli attori coinvolti». Secondo i dati forniti in audizione in Senato sulla Legge di bilancio dal numero uno di Mcc, Francesco Minotti, oggi sono ancora in piedi quasi un milione e mezzo di operazioni risalenti alla fase Covid, per un ammontare residuo finanziato di 61 miliardi, 52 dei quali garantiti.

Ieri, intanto, Bankitalia ha fatto sapere che a settembre i prestiti degli istituti italiani al settore privato sono aumentati dell'1,6% annuo. Quelli alle famiglie sono cresciuti del 2,2% e dell'1,2% quelli alle società non finanziarie.

© RIPRODUZIONE RISERVATA



AIDEXA WEB

3 articoli

Banca Aidexa punta sulle Pmi e sfiora il miliardo di attivi

LINK: <https://www.ilssole24ore.com/art/banca-aidexa-punta-pmi-e-sfiora-miliardo-attivi-AHbPHxD>

Banca Aidexa punta sulle Pmi e sfiora il miliardo di attivi

Il presidente Nicastro: "Puntiamo sulle micro e piccole, 7 milioni di imprese che rappresentando un terzo del Pil e il 50% dei nuovi posti di lavoro"

Si fa presto a dire Pmi! "Piccole e medie imprese hanno caratteristiche ed esigenze ben diverse in fatto di credito: noi abbiamo scelto fin dall'inizio di puntare sulle micro e sulle piccole, sette milioni di imprese che funzionano da bastione di coesione sociale, rappresentando quasi un terzo del Pil italiano e il 50% dei nuovi posti di lavoro". Roberto Nicastro non mostra incertezze nella scelta fatta cinque anni fa quando ha scelto di creare una banca pensata proprio per quel segmento di imprese.

Oggi Banca Aidexa, di cui è presidente, raccoglie i frutti con una crescita continua di una realtà di 130 dipendenti che servono oltre 20mila clienti, attivi prossimi al miliardo di euro e ricavi sopra i 40 milioni, lievitati di tre volte e mezza in due anni. E si prepara a celebrare il breakeven che dovrebbe essere a portata di mano già nel 2025. "La

scelta di concentrarsi sui piccoli ha pagato, permettendo di ridurre i rischi e abilitare un modello a basso impiego di capitale", prosegue Nicastro in occasione dell'inaugurazione della nuova sede della banca, due piani ai margini del quartiere milanese di Isola, con vista sul Bosco verticale e sullo skyline dei grattacieli di Gae Aulenti.

"Si tratta di un cambiamento coerente con la crescita continua della banca: un luogo aperto e fertile per aprire all'incontro con clienti e tra persone - gli fa eco il Ceo, Marzio Pividori -. Per Aidexa questa sede rappresenta l'unico punto fisico, non abbiamo filiali: le procedure di onboarding sono tutte digitali e semplici, non più di mezz'ora, e l'analisi dei dati al servizio del credito è automatizzata quasi nel 90% delle pratiche, garantendo un tempo di approvazione medio sui venti giorni". Da inizio anno la banca ha erogato quasi 340 milioni di euro di finanziamenti, con un balzo del 33% rispetto al 2024 con un costo del rischio attorno al 2% e un Npl ratio totale attorno all'8%. L'istituto mantiene un Cet1

ratio proforma del 21,5%. Al processo contribuiscono in maniera determinante gli algoritmi di machine learning proprietari, allenati per un'analisi attenta e approfondita di dati derivanti da fonti tradizionali e informali, con una profondità che arriva a 10mila transazioni per cliente.

Sono circa seimila i clienti con conto e credito, mentre i restanti 15mila hanno un semplice conto corrente che garantisce una raccolta costante, molto frammentata con una media attorno ai 30mila euro a cliente, remunerata con tassi che arrivano fino al 3,5% annuo: "Non c'è dubbio che ci sia sul mercato una domanda inevasa anche per quanto riguarda la remunerazione di conti e depositi", ha aggiunto Pividori. In prospettiva Aidexa punta alla crescita grazie a un modello operativo che conferma la sua scalabilità con un aumento dei costi inferiore ai costi, un'attenzione spasmodica al controllo dei rischi anche attraverso la riduzione del ticket medio di erogazione del credito e un ampliamento dell'offerta dei prodotti, focalizzata sempre

attorno al credito, con
l'acquisto dei crediti Iva e
una valutazione
dell'ingresso nel factoring.

Conti deposito, il tasso arriva al 3%. Ecco a chi conviene e quando

LINK: https://www.lastampa.it/tuttosoldi/2025/11/04/news/migliori_conti_deposito_tassi_convenienza-15380817/



TuttoSoldi Casa e condominio Diritti e consumi Fisco e tasse Guide Risparmio e investimenti Vita di condominio Articolo Free Passa a premium Investimenti Conti deposito, il tasso arriva al 3%. Ecco a chi conviene e quando Si tratta di uno strumento che offre opportunità interessanti per i risparmi che non servono subito e per chi ha una bassa propensione al rischio. Il confronto con i Btp e i nodi tassazione e flessibilità SANDRA RICCIO 04 Novembre 2025 Aggiornato alle 08:57 2 minuti di lettura Ascolta l'articolo Rimangono tra le preferenze dei piccoli portafogli: i conti deposito sono una scelta sensata, soprattutto per risparmiatori prudenti in cerca di un rendimento sicuro e di breve-medio termine. Oggi sul mercato si possono scovare offerte che pagano tassi al 3% lordo annuo. Tuttavia, non bisogna dimenticare che non si tratta di strumenti

'ad alto rendimento', tradotto significa che il guadagno proposto è modesto. E' sempre opportuno confrontare questi strumenti con alternative come i titoli di Stato (ad esempio il Btp Valore: l'ultima emissione di qualche giorno fa che ha una durata di sette anni paga un tasso pari al 3,146% annuo lordo, ma se si considera anche il premio fedeltà, la remunerazione sale al 3,26% annuo lordo). A chi si adattano? I conti deposito oggi offrono opportunità interessanti per i risparmi che non servono subito e per chi ha una bassa propensione al rischio. Garantiscono stabilità, protezione capitale e rendimenti decisamente più alti rispetto ai conti correnti. Tuttavia i rendimenti restano moderati in termini reali (dopo inflazione). Inoltre il vincolo può risultare un limite se serve liquidità prima della scadenza. Va aggiunto che la tassazione è al 26% contro il 12,5% dei

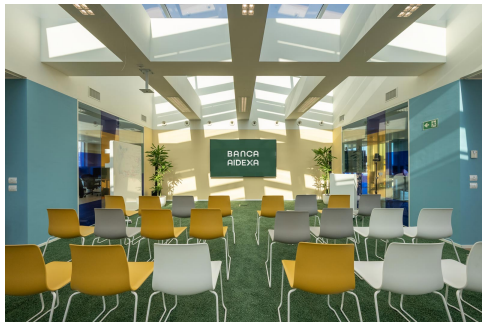
titoli di Stato. I Btp sono anche esenti dall'imposta di successione e fino a 50 mila euro non rientrano nel calcolo dell'Isee. Chi paga di più Per ottenere un tasso più alto, occorre guardare ai nuovi operatori sbarcati di recente su questo mercato, che propongono promozioni e offerte allettanti. È il caso di eToro, che paga il 3% lordo annuo su somme non vincolate per 12 mesi. E' lo stesso livello offerto da Banca Progetto, che tuttavia prevede il vincolo, sempre sui 12 mesi. Banca Aidexa è al 2,90% lordo (12 mesi). Allungando la durata, il tasso sale, ma in maniera impercettibile e non per tutte le banche. Guardando, per esempio, ai 60 mesi, c'è Conto Te di Tyche Bank che offre il 3,20% lordo (vincolato) mentre eToro rimane al 3% annuo lordo, così come Banca Progetto. Come orientarsi nella scelta Il nodo principale per i risparmiatori oggi non è tanto 'se investire', ma dove parcheggiare la

liquidità in modo efficiente. Dopo il ribasso dei tassi Bce il conto deposito è sì un rifugio appetibile, ma il confronto con i Btp rimane inevitabile. Come detto, il Btp Valore offre un rendimento lordo annuo leggermente superiore al 3%, ma grazie alla tassazione agevolata al 12,5%, garantisce un rendimento netto superiore rispetto a un conto deposito con la stessa remunerazione lorda, che invece è tassato al 26%. Questo spiega perché, nonostante la semplicità dei conti deposito, i titoli di Stato restino spesso più vantaggiosi per chi può permettersi di vincolare il denaro per più anni. Un altro aspetto da considerare è la flessibilità. I conti deposito vincolati offrono rendimenti più alti, ma in genere non permettono di ritirare le somme prima della scadenza, o lo consentono con la perdita totale degli interessi. Per chi preferisce mantenere una certa libertà, esistono conti deposito liberi, che rendono meno ma garantiscono accesso immediato al denaro in caso di necessità. Porto sicuro La sicurezza è comunque un punto di forza: tutti i conti deposito in Italia sono coperti dal Fondo Interbancario di Tutela dei Depositi fino a 100.000 euro per depositante e per

banca. È però buona norma diversificare, distribuendo le somme su più istituti. Acquista da 0.7EUR/sett
Video © Riproduzione riservata

Banca AideXa inaugura la nuova sede: innovazione e credito digitale alle piccole imprese

LINK: <https://www.wallstreetitalia.com/banca-aidexa-inaugura-la-nuova-sede-innovazione-e-credito-digitale-alle-piccole-imprese/>



Banca AideXa inaugura la nuova sede: innovazione e credito digitale alle piccole imprese

di

11 Novembre 2025 16:00

Banca AideXa, la fintech italiana dedicata alle micro e piccole imprese, ha inaugurato oggi la sua nuova sede milanese, X-Land, in via Farini 41, nel cuore del fintech district della città. L'apertura dei nuovi uffici rappresenta un passo importante nel percorso di crescita della banca, che ha già superato i 100 milioni di euro di capitale raccolto e conta oltre 20.000 clienti. La crescita di AideXa è stata accompagnata da un ampliamento significativo della forza lavoro: il numero dei dipendenti è quasi raddoppiato dall'inizio del 2024, passando da 70 a 130 persone. Un'espansione che riflette un approccio bilanciato tra innovazione e solidità, e che si inserisce in un contesto di sviluppo costante. Roberto Nicastro e Marzio Pividori,

rispettivamente co-founder e Presidente e CEO della banca, hanno incontrato la stampa per raccontare la storia della crescita di AideXa e presentare i nuovi spazi progettati per supportare l'innovazione digitale nel credito alle imprese. 'La nostra crescita è controllata e fondata su basi solide: efficienza del capitale, selezione attenta del rischio e uso avanzato dell'AI per valutare il merito creditizio delle imprese', ha spiegato Roberto Nicastro. 'L'intelligenza artificiale non è un elemento accessorio, ma il cuore della nostra capacità di servire migliaia di piccole imprese con decisioni rapide e affidabili.'
Iscriviti alla Newsletter per rimanere sempre aggiornato sul mondo dei mercati, dell'economia e della consulenza finanziaria. Compilando il presente form acconsento a ricevere le informazioni relative ai servizi di cui alla presente pagina ai sensi dell' informativa sulla privacy. La banca basa la

propria crescita su una piattaforma tecnologica proprietaria che integra intelligenza artificiale e analisi dei dati. Questo approccio consente di rendere il credito alle imprese più rapido e sostenibile. Dall'inizio del 2025, Banca AideXa ha erogato quasi 340 milioni di euro di finanziamenti, registrando una crescita del 33% rispetto al 2024. Il tempo medio per l'erogazione di un prestito garantito è inferiore alla media di mercato, attestandosi a circa 20 giorni. La solidità patrimoniale dell'istituto è confermata da un CET1 ratio pro forma del 21,5%, un indicatore che sottolinea la robustezza del capitale della banca anche in un contesto di rapida espansione. 'Ci aspettiamo un fine anno in crescita sia nei ricavi sia nell'erogato di nuovi crediti, nonostante il calo dei tassi', ha aggiunto Marzio Pividori. 'Siamo pronti a raccogliere i frutti di quanto fatto finora e

continueremo a rafforzare la nostra capacità di raggiungere i clienti, potenziando i canali digitali e le partnership con mediatori, agenti, confidi e altri operatori finanziari.' La nuova sede, X-Land, rappresenta una scelta strategica per accompagnare la crescita della banca. Gli spazi sono stati progettati per favorire la collaborazione e l'incontro con gli attori dell'ecosistema fintech, offrendo un ambiente di lavoro che promuove l'innovazione senza dimenticare i valori e la visione iniziale della banca. L'architettura e la disposizione degli uffici mirano a creare un contesto dinamico, dove tecnologia, lavoro di squadra e cultura aziendale si fondono per supportare le micro e piccole imprese italiane in modo efficace. Banca AideXa è la prima fintech bank italiana dedicata esclusivamente alle micro e piccole imprese, nata con l'obiettivo di semplificare l'accesso al credito grazie a un approccio 100% digitale. Sfruttando le opportunità offerte dall'open banking, la banca consente agli imprenditori di ricevere una proposta di finanziamento in pochi clic e di vedersi accreditato l'importo sul conto corrente in pochi giorni, senza la necessità di firmare o caricare

documenti cartacei. Fondata nel 2020, durante la pandemia, Banca AideXa ha completato con successo la raccolta di 96 milioni di euro di capitale da parte di investitori principali come Generali, Banca IFIS, Banca Sella, Isa, Padana Sviluppo, Micheli, Banca Popolare di Ragusa e dai fondatori stessi. Nel 2021 la banca ha ottenuto la licenza bancaria dalla BCE e, in soli due anni, ha lanciato sei prodotti pensati per semplificare la vita delle micro e piccole imprese. A fine 2024, Banca AideXa ha raggiunto il punto di breakeven, a soli quattro anni dalla sua nascita, confermando la sostenibilità del modello di business e l'efficacia delle strategie di crescita adottate. 'La nostra missione è chiara: rendere il credito alle imprese più veloce, accessibile e affidabile', conclude Nicastro. 'Con X-Land vogliamo dare a clienti, dipendenti e partner un luogo dove l'innovazione diventa concreta, tangibile e al servizio dell'economia reale.' Entra nella community di Wall Street Italia