



Propiedad La Garita



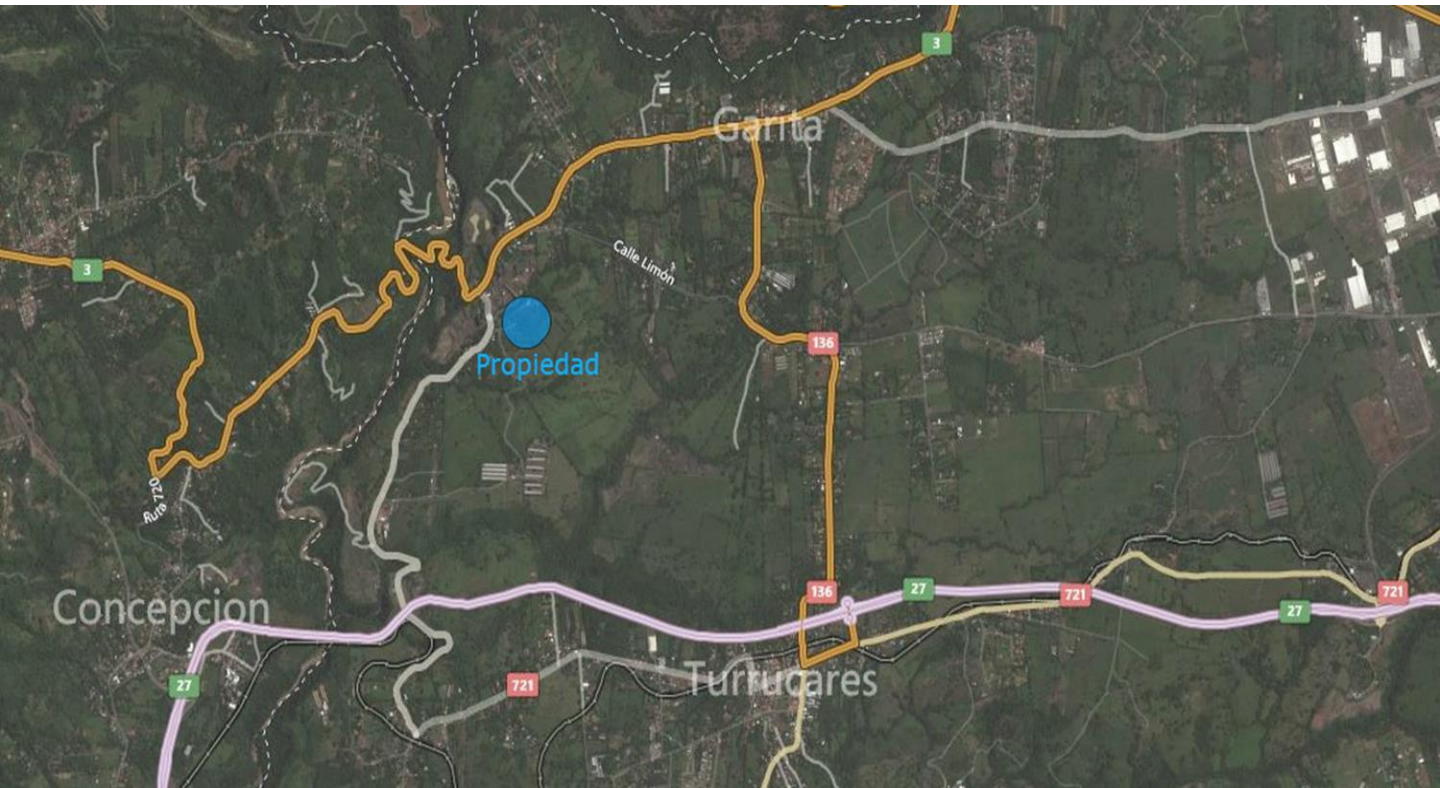
## CARACTERÍSTICAS GENERALES

### Descripción

- Ubicación: 800m Sur del Tajo El Polvorín.
- Área: 23 hectáreas.
- Descripción: Propiedad lista para ser desarrollada. Cuenta con disponibilidad de agua y permisos para un proyecto de **170 lotes de un promedio de 600m<sup>2</sup>**.

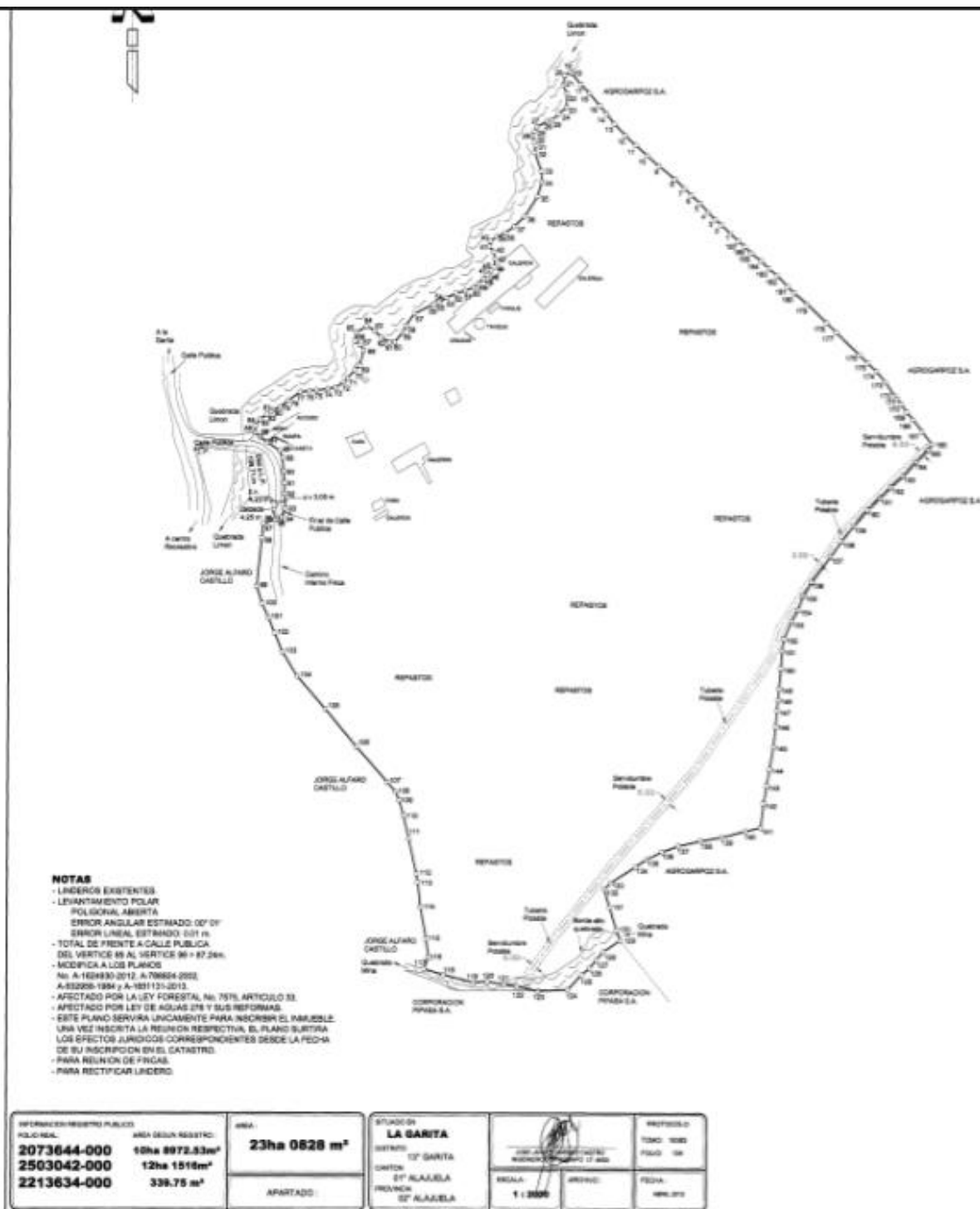


# UBICACIÓN



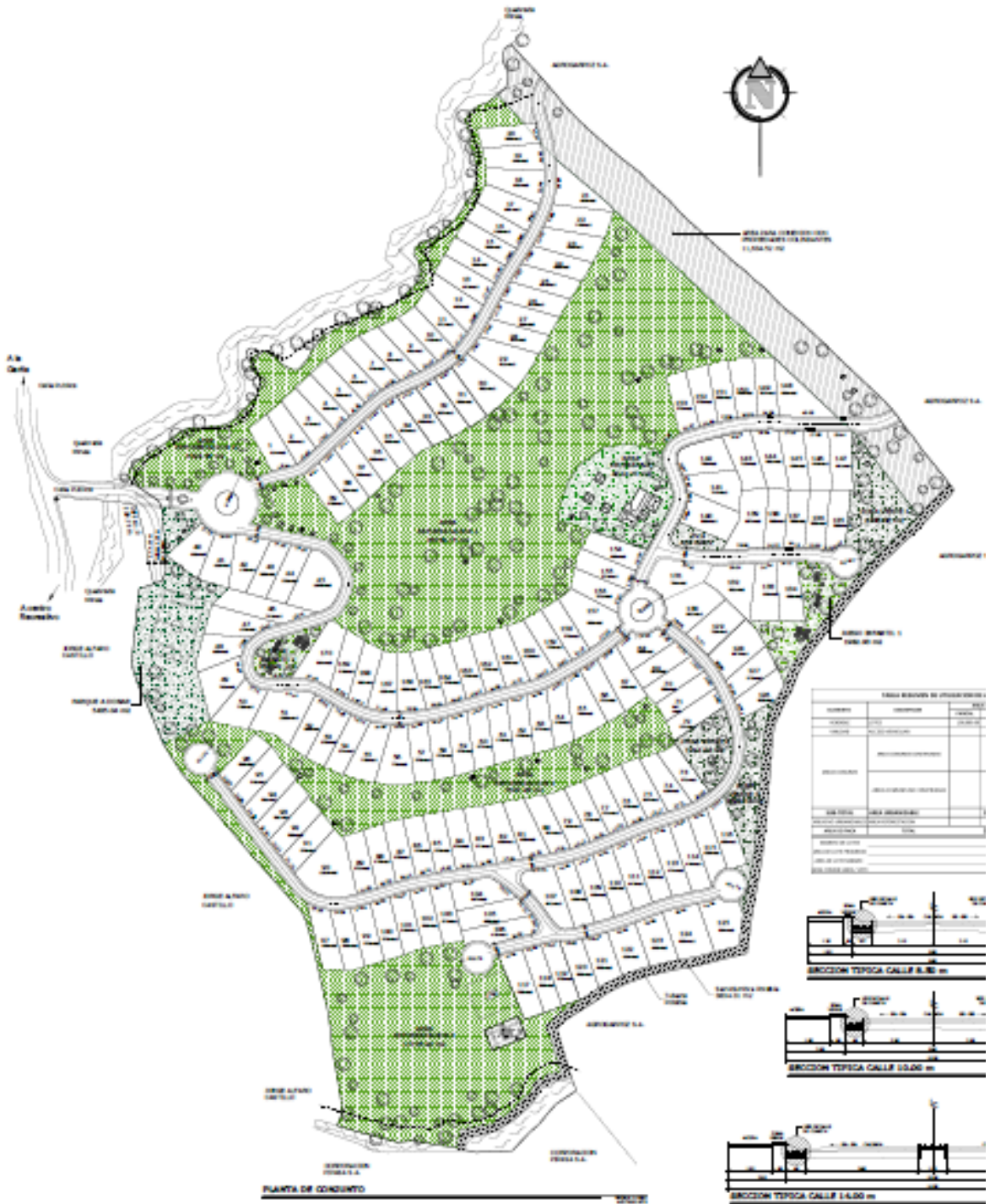


# PLANO CATASTRO





# MASTER PLAN





# FOTOGRAFIAS





## OFERTA

Asking Price:

\$20m2  
\$4.600.000

Se analizan ofertas



## CONTACT

**Pedro Esteban Sanchez**

VP Market Analysis / Real Estate Consultant

[psanchez@ngcentralamerica.com](mailto:psanchez@ngcentralamerica.com)

**Newmark-Grubb Central America**

City Place Town Center Edificio B, Piso 4

Pozos Santa Ana, San José, Costa Rica

[www.ngcentralamerica.com](http://www.ngcentralamerica.com)

[www.ngkf.com](http://www.ngkf.com)

Mobile: +506 – 8915-3342

Main: +506 – 4000-5171

