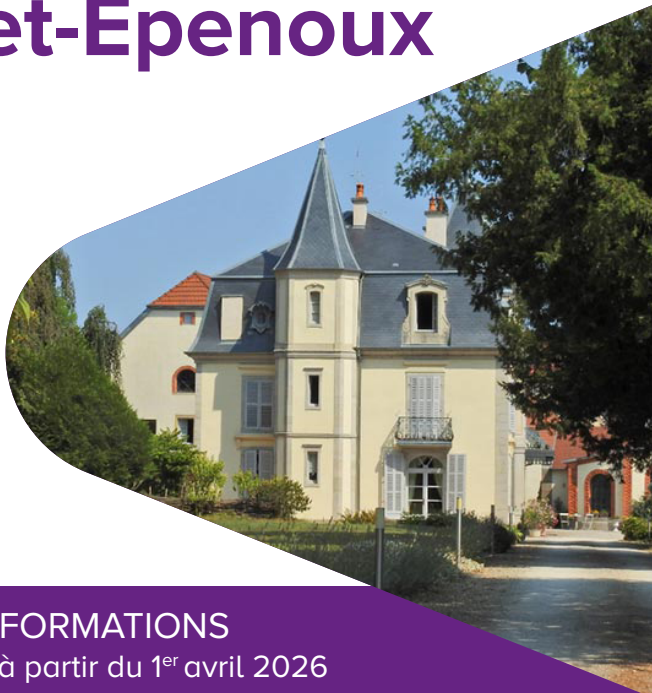




MOBILITÉS VESOUL AGGLO

Guide

Pour bien voyager depuis
Pusy-et-Épenoux



INFORMATIONS

Valables à partir du 1^{er} avril 2026



www.moova-mobilites.fr



moova, explorez votre territoire à votre rythme

> Les transports à la demande pour voyager librement.

3 services de transport à la demande sur réservation préalable complètent les lignes régulières réseau moova sur la commune de **Pusy-et-Épenoux**.
Chaque service est conçu selon vos besoins en mobilité :




Pour aller là où vous voulez



Pour qui ?

> Ouvert à tous, aux arrêts non desservis par les lignes régulières.

Comment ?

Depuis un arrêt de prise en charge  vers l'un des pôles moova la demande (Pôle Multimodal ou arrêt République *Marteroy*) et inversement. De là, vous pouvez reprendre une correspondance pour aller où vous le souhaitez. *Plus de détails dans « Conseils en itinéraires ».*

Quand ?

Départ d'un arrêt moova la demande  Horaire de prise en charge défini lors de la réservation								
Arrivées au Pôle Multimodal ou à l'arrêt République <i>Marteroy</i>	Lundi à vendredi ⁽¹⁾							
	7h20	8h30	9h30	11h25	12h15	14h25	17h20	18h30
	Samedi ⁽¹⁾							
	8h30	9h30	11h25	12h15	14h25	17h20		
Départs du Pôle Multimodal ou de l'arrêt République <i>Marteroy</i>	Lundi à vendredi ⁽¹⁾							
	8h30	10h30	11h35	12h45	13h30	16h25	17h30	18h30
	Samedi ⁽¹⁾							
	10h30	11h35	12h45	13h30	16h25	17h30	18h30	
Arrivée à l'arrêt moova la demande  Horaire de prise en charge défini lors de la réservation								



Le transport adapté.

Pour qui ?

- > Les détenteurs d'une carte mobilité inclusion (CMI) - invalidité
- > Les personnes de plus de 75 ans, domiciliées dans la Communauté d'Agglomération de Vesoul.

Comment ?

D'adresse à adresse sur tout le territoire de l'Agglomération de Vesoul. Prise en charge et dépose en des lieux jugés sécurisés et accessibles (domicile, arrêt moova, établissement public,...).

Quand ?

Du lundi au vendredi ⁽¹⁾					
7h30 à 8h30	8h30 à 9h30	10h30 à 12h30	13h30 à 14h30	16h à 17h30	17h30 à 18h30
Samedi ⁽¹⁾					
8h30 à 9h30	10h30 à 12h30	13h30 à 14h30	16h à 17h30		

⁽¹⁾ Sauf jours fériés



moova, explorez votre territoire à votre rythme




Le transport qui vous accompagne dans votre vie active.

Pour qui ?

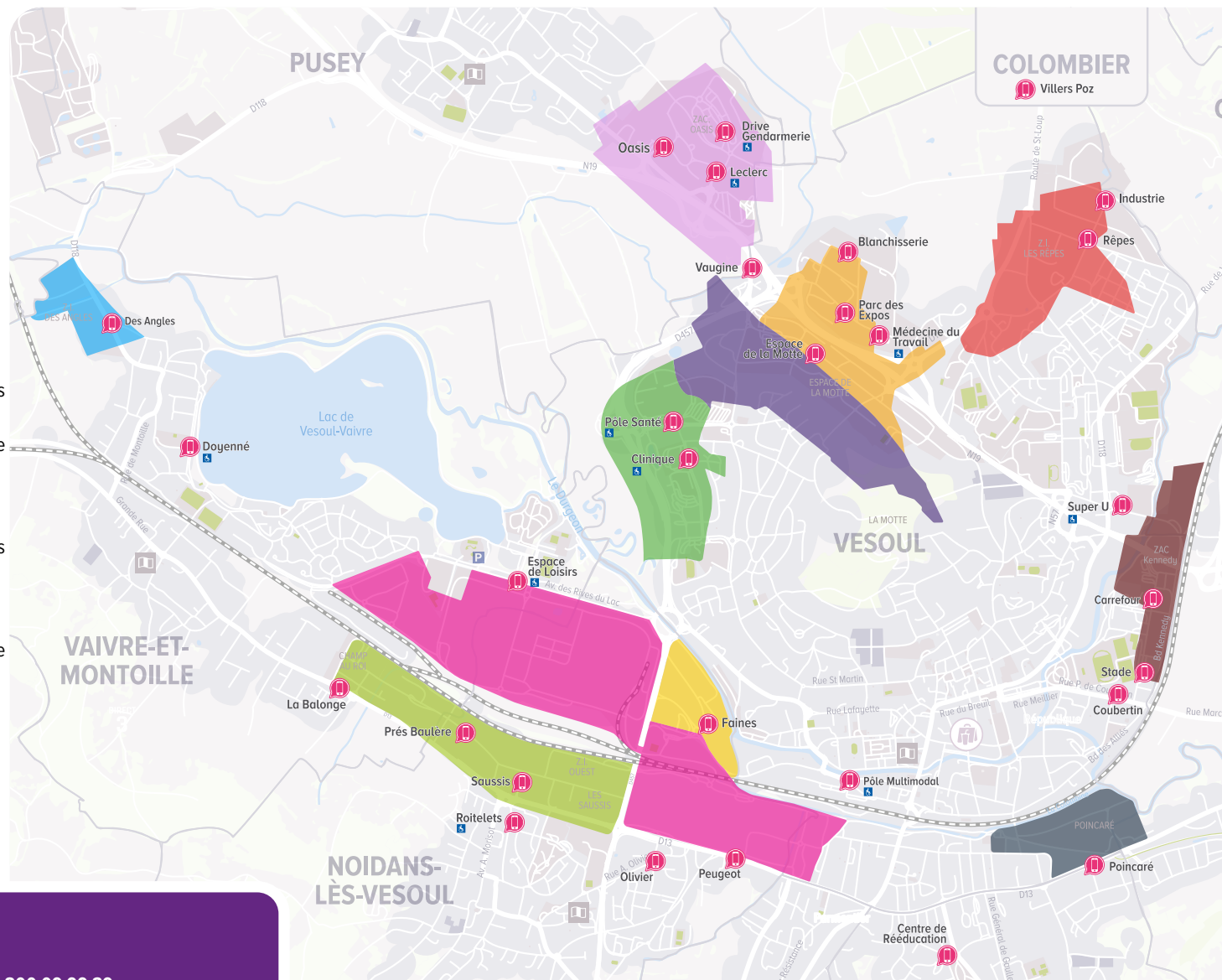
- > Les personnes travaillant en horaires décalés sur l'une des zones d'activité économique de l'Agglomération.
- > Les personnes souhaitant faire une correspondance au Pôle Multimodal tôt le matin et tard le soir.

Comment ?

Depuis n'importe quel arrêt du réseau moova vers un des arrêts flexo  et inversement.

Quand ?

Du lundi au samedi toute l'année de 4h15 à 6h45 et de 19h30 à 21h45 (sauf jours fériés).



Conditions de réservation :

Réservez votre trajet :

- ▶ Avant 11h30 pour l'après-midi,
- ▶ Avant 17h pour le lendemain,
- ▶ Avant 17h le samedi pour le lundi matin

Réservation possible 30 jours à l'avance

Réservation moova access et moova la demande possible 2h avant votre déplacement, par téléphone (sous réserve de place disponible)




0 800 09 99 39
appel gratuit



appli moova



moova-mobilites.fr

- | | | | |
|-------------------------------------------------------------------------------------------------------------------|----------------------------------------------------------------------------------------------------------------------|-------------------------------------------------------------------------------------------------------------------|-----------------------------------------------------------------------------------------------------------------------------------------|
|  Zone commerciale de l'Oasis |  ZI des Saussis et Prés Baulère |  ZI du Durgeon |  Site Stellantis |
|  ZI Technologia |  ZI Des Angles |  Zone commerciale Kennedy |  Zone commerciale Espace de la Motte |
|  ZI des Rêpes |  ZI Poincaré |  Zone tertiaire des Haberges |  Arrêt accessible aux Personnes à Mobilité Réduite |

> Les transports pensés pour les scolaires

Les transports scolaires moova sont rythmés en fonction des horaires pratiqués par les établissements scolaires. L'élève arrive en cours sereinement à l'heure le matin et en repart à la fin de sa journée.

Depuis Pusy-et-Épenoux, **de nombreux services** permettent la desserte vers les établissements scolaires de Vesoul :

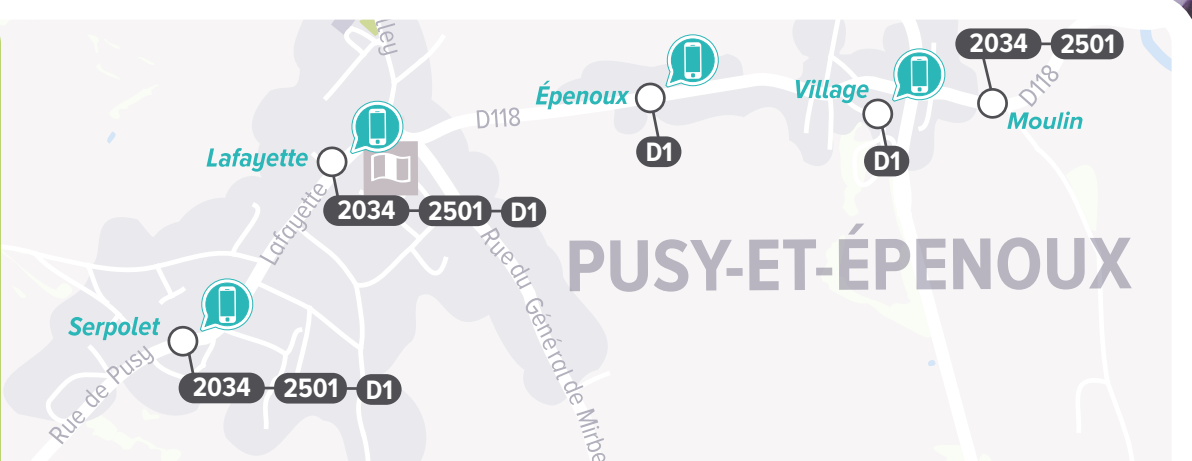
Transport scolaire	
Groupe Scolaire Pusey	2501 PUSY-ET-ÉPENOUX <-> PUSEY<-> CHARMOILLE
École Charmoille	2501 PUSY-ET-ÉPENOUX <-> PUSEY<-> CHARMOILLE
Collège Jacques Bret	2034 PUSY-ET-ÉPENOUX <-> VESOUL D1 PUSEY Groupe Scolaire <-> VESOUL Jean Moulin
Collège Jean Macé	2034 PUSY-ET-ÉPENOUX <-> VESOUL + D5 FROTEY Rue Haute <-> VESOUL Jean Macé
Collège Marteroy	2034 PUSY-ET-ÉPENOUX <-> VESOUL + D5 FROTEY Rue Haute <-> VESOUL Jean Macé
LEGTA Etienne Munier	2034 PUSY-ET-ÉPENOUX <-> VESOUL + D1 PUSEY Groupe Scolaire <-> VESOUL Jean Moulin D1 PUSEY Groupe Scolaire <-> VESOUL Jean Moulin
Lycée Belin	2034 PUSY-ET-ÉPENOUX <-> VESOUL + D1 PUSEY Groupe Scolaire <-> VESOUL Jean Moulin D1 PUSEY Groupe Scolaire <-> VESOUL Jean Moulin
Lycée Les Haberges	2034 PUSY-ET-ÉPENOUX <-> VESOUL + D1 PUSEY Groupe Scolaire <-> VESOUL Jean Moulin D1 PUSEY Groupe Scolaire <-> VESOUL Jean Moulin
Lycée Luxembourg	2034 PUSY-ET-ÉPENOUX <-> VESOUL + D1 PUSEY Groupe Scolaire <-> VESOUL Jean Moulin D1 PUSEY Groupe Scolaire <-> VESOUL Jean Moulin
Lycée Pontarcher	2034 PUSY-ET-ÉPENOUX <-> VESOUL D1 PUSEY Groupe Scolaire <-> VESOUL Jean Moulin

+ En correspondance avec



Bon à savoir
Le transport scolaire est ouvert à tous, munis d'un titre de transport moova. Plus de détails dans « Tarifs ».


Un arrêt
près de chez vous



Conseils en itinéraires

Quelles lignes, quels transports à la demande pour se rendre à tel ou tel endroit depuis le Pôle Multimodal ?

La réponse est là !

Santé	Lignes	Arrêt
Hôpital / Pôle Santé	2 4	Pôle Santé
Clinique St Martin	2	Clinique
Centre de rééducation	8	Centre de rééducation
Maison de retraite des Combattants	1	Coubertin
Maison de retraite les Korian du Lac	3	Doyenné
Résidences autonomes Foyers logements	1	Carrefour
Résidences âges et vie Site de Noidans-lès-Vesoul	5	Roitelets
Résidences âges et vie Site de Frotey-lès-Vesoul		Pharmacie

Loisirs	Lignes	Arrêt
Cinéma	4	Cinéma
Foyer des jeunes travailleurs	7	FJT
Bowling	4	Cinéma
Lac, Ludolac, Camping	3	Espace de loisirs
Maison des associations		Associations
Théâtre Edwige Feuillère	1 4 7	République <i>Marteroy</i>
Parc des Expositions	4	Parc des Expos
Gare SNCF	1 4 7	Pôle Multimodal
Espace Villon	1 2 3 4 5 6 7 8	Brel

Administration	Lignes	Arrêt
Mairie de Vesoul	1	Mairie
Pôle Emploi	2 4	Haberges
Maison des Services (CAV)	1	Paul Morel
CAF / CPAM	1 4 7	Carrefour
Préfecture	4	Préfecture
Conseil Départemental	4	Conseil Départemental

Enseignement	Lignes	Arrêt
CFAA - CFPPA	1 4 7	Belin
Agro Campus	1 4 7	Agro Campus
Lycée Pontarcher	1 4 7	Brel
Collège René Cassin	5	René Cassin
IUT - ESPE	3	Pôle Universitaire
Lycée Les Haberges	4	Haberges
CFAI	1	Mairie
École de Commerce et de Gestion	4	Parc des Expos
CFA de Haute-Saône	4	Fontesse/CFA
Lycée E. Belin	1 4 7	Belin
Groupe Scolaire Marteroy	1 4 7	République <i>Marteroy</i>
Collège Jacques Brel	1 4 7	Brel
IFSI	7 9	Grand Grésil
Lycée Luxembourg	1 2 3 4 5 6 7 8	Pôle Multimodal

Tarifs

Vous voyagez occasionnellement

		TARIFS
Carte 10 voyages	Tout public	8,00 €
	+ de 65 ans ou Access	6,00 €
Carte 20 voyages solidaire	Titulaire AME ou CSS	8,00 €

EN VENTE À BORD

Ticket unité 1,00 €
Valable 1h
disponible auprès du conducteur
ou directement par carte bancaire

Ticket journée 3,00 €
Du matin au soir
disponible auprès du conducteur

Vous voyagez régulièrement

	TARIFS MENSUELS	TARIFS ANNUELS
Pass Liberté	0,70€ ⁽¹⁾ le trajet	-
Pass Citadine	20,00 €	200,00 €
Pass Citadine + de 65 ans ou Access	14,50 €	145,00 €
Pass 18/25 ans	14,50 €	145,00 € ⁽²⁾
Pass 4/17 ans	11,50 €	115,00 € ⁽²⁾
Pass 4/17 ans (2 ^{ème} enfant)	-	98,00 € ⁽²⁾
Pass 4/17 ans (3 ^{ème} enfant et +)	-	Gratuit ⁽²⁾

RÉSEAU GRATUIT pour les enfants de moins de 4 ans

(obligatoirement accompagnés
d'un adulte responsable
possédant lui-même un titre de
transport valable)

Création cartes et pass
Boutique Mobilité et site internet

**Rechargements mensuels
et cartes à voyages**
Points de vente, site internet
et appli moova

Rechargements annuels
Boutique Mobilité et site internet

Création carte initiale gratuite à la boutique Mobilité ou sur le site internet.
En cas de perte ou de vol, un duplicata est délivré
à la boutique Mobilité et sera facturé 5€.

⁽¹⁾ Voyages illimités avec paiement par prélèvement automatique
1 mois après en fonction des voyages réalisés.

⁽²⁾ En vente du 20/06 au 15/11.

Points de vente

Nom	Adresse	Nom	Adresse
Boutique Mobilité	Gare de Vesoul Avenue de la Gare Vesoul	Le Cyrano	17, Place de la République Vesoul
Hubiz		Le Brazza	15, Rue Paul Morel Vesoul
Le Fontenoy	11, Place du commerce Vesoul	Le Vauginois	1, Rue de la Vaugine Vesoul
Le GamaS	5, Rue Edouard Belin Vesoul	Le Talisman	45, Grande rue Vivre-et-Montoille





BOUTIQUE MOBILITÉ

Pôle Multimodal - Gare SNCF - VESOUL

Du lundi au vendredi de 15h30 à 18h30

0 800 09 99 39

Appel gratuit du lundi au samedi de 7h à 19h

Appli moova

www.moova-mobilites.fr

