

MSC SEASIDE - FAST FACTS

DATOS GENERALES DEL BARCO

- Capacidad total de 5,179 pasajeros
- Itinerarios por el Caribe durante todo el año desde diciembre de 2017
- Puerto Base : PortMiami, Miami
- 10.5 m² en promedio de espacio por persona
- 160,000 Toneladas



DISEÑADO COMO EL BARCO QUE SIGUE AL SOL

- Diseñado para navegar por aguas cálidas
- Cuenta con el mayor ratio de espacio al aire libre por persona de toda la industria
- Diseñado para acercar el mar a los viajeros como nunca antes con un paseo marítimo de 360º, ascensores panorámicos, dos pasarelas de cristal y un alto porcentaje de camarotes con balcón.

INSTALACIONES PARA CLIENTES DE TODAS LAS EDADES

Asociación con el grupo LEGO ofreciendo la "Experiencia LEGO a bordo", área para niños tematizada e instalaciones Chicco para bebés familias.

- Teatro interior y al aire libre para las actividades diarias de entretenimiento y espectáculos estilo Broadway
- 2,410m² de espacio para la zona MSC Aurea Spa, un auténtico Spa Balinés que se ha convertido en una marca de MSC Cruceros ofreciendo una amplia gama de masajes, tratamientos de belleza y procedimientos médicos de spa
- Dos emocionantes tirolinas de 120m de largo
- Comedy Club
- Bolera de tamaño real
- Cine 5D



Seis piscinas para cubrir cualquier necesidad, incluyendo:

- 2,555m² de piscina principal
- *Piscina de Popa* con impresionantes vistas al mar
- Parque acuático interactivo, incluyendo cuatro toboganes llenos de acción (uno interior y tres al aire libre)



AMPLIA GAMA DE CAMAROTES

- Total de 2,067 camarotes
- 73% de los cuales son con balcón
- 13 tipos de cabina, para satisfacer todas los gustos. Royal Suites, Deluxe Suites y Camarotes con Balcón.
- 111 camarotes familiares conectados

MSC Yacht Club – Nueva Generación

- ‘Yate dentro de un barco’. Un concepto que ofrece mayor exclusividad y privacidad, introducido por primera vez por MSC Cruceros en 2008.
- 86 suites
- Servicio 24 horas de Mayordomo privado.
- 2 Royal Suites (con un gran salón y un amplio balcón con bañera de hidromasajes y espacio para comer.
- Piscina privado de 1,600m2 y área para tomar el sol en el puente más alto.
- Restaurante privado

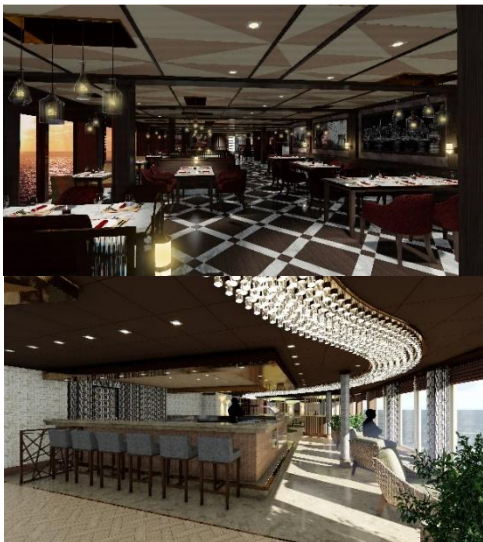


VARIEDAD DE RESTAURANTES Y BARES PARA CENAS CASUALES Y ELEGANTES

- 11 restaurantes diferentes que sirven una amplia variedad de platos internacionales y mediterráneos
- Dos bufés abiertos 20 horas al día, incluyendo bufé familiar dedicado con una sección especialmente diseñada para niños.
- Rincón de Bienestar que sirve comidas equilibradas y nutritivas específicamente diseñadas para la “Experiencia Wellness” por expertos de Technogym
- Capacidad para atender grupos con necesidades dietéticas especiales

Restaurantes de especialidades

- EN EXCLUSIVA PARA MSC SEASIDE: Cocina asiática dirigida por el internacionalmente reconocido Chef Roy Yamaguchi con 3 lugares diferentes para comer:
 - Sushi Bar sirviendo sushi fresco, sashimi y tempura
 - Teppanyaki East-West Asian grill donde los clientes podrán ver frente a sus ojos como preparan sus platos asiáticos favoritos.
 - Restaurante Pan-Asiático sirviendo comida fusión de toda Asia.
- Restaurante de cocina de autor sirviendo el más fresco pescado, en un ambiente sofisticado y minimalista.
- Restaurante Steakhouse al mejor estilo americano donde los pasajeros pueden elegir su bistec favorito, acompañado de delicioso cócteles afrutados y auténticas cervezas.



ITINERARIOS DE MSC SEASIDE CON ESCALAS EN LA ISLA OCEAN CAY MSC RESERVA MARINA DESDE OCTUBRE DE 2018

- Exclusivo Resort en la isla y reserva marina disponible sólo para los clientes de MSC Cruceros.
- Extensión que abarca 38.45 hectáreas, incluyendo 3.5km de finas playas de arena dorada
- Múltiples restaurantes y bares, así como un área MSC Yacht Club

