

KABINENKATEGORIEN

- Innenkabinen > Bella
- Außenkabinen mit teilw. Sichteinschränkung > Bella
- Balkonkabinen > Bella
- Innenkabinen > Fantastica
- Kabinen mit Meerblick > Fantastica
- Balkonkabinen > Fantastica
- Balkonkabinen > Aurea
- Süiten > Aurea

LEGENDE

- ▲ Sofabett
- ◆ Doppel-Sofabett
- 3. Bett zum Herunterklappen
- 3/4. Bett zum Herunterklappen
- ⌵ Kabinen mit Verbindungstür
- H Kabinen für Gäste mit Behinderungen oder eingeschränkter Mobilität

- 3. Bett verfügbar in allen Kategorien
- 4. Bett verfügbar in allen Kategorien (ausgenommen Aurea Süiten)
- Alle Kabinen verfügen über ein Doppelbett, das bei Bedarf in getrennte Betten umgewandelt werden kann (außer in Kabinen für Gäste mit Behinderungen oder eingeschränkter Mobilität - nur möglich in Kabine 15025).

Alle Angaben vorbehaltlich Änderungen und Rückbestätigung bei Buchung.

ÖFFENTLICHE BEREICHE



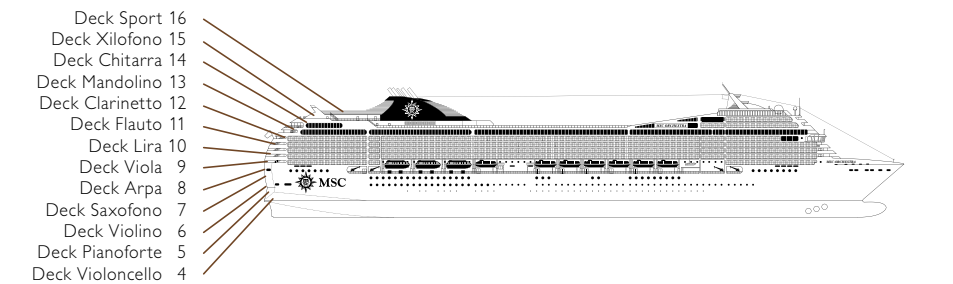
LIBISCUS



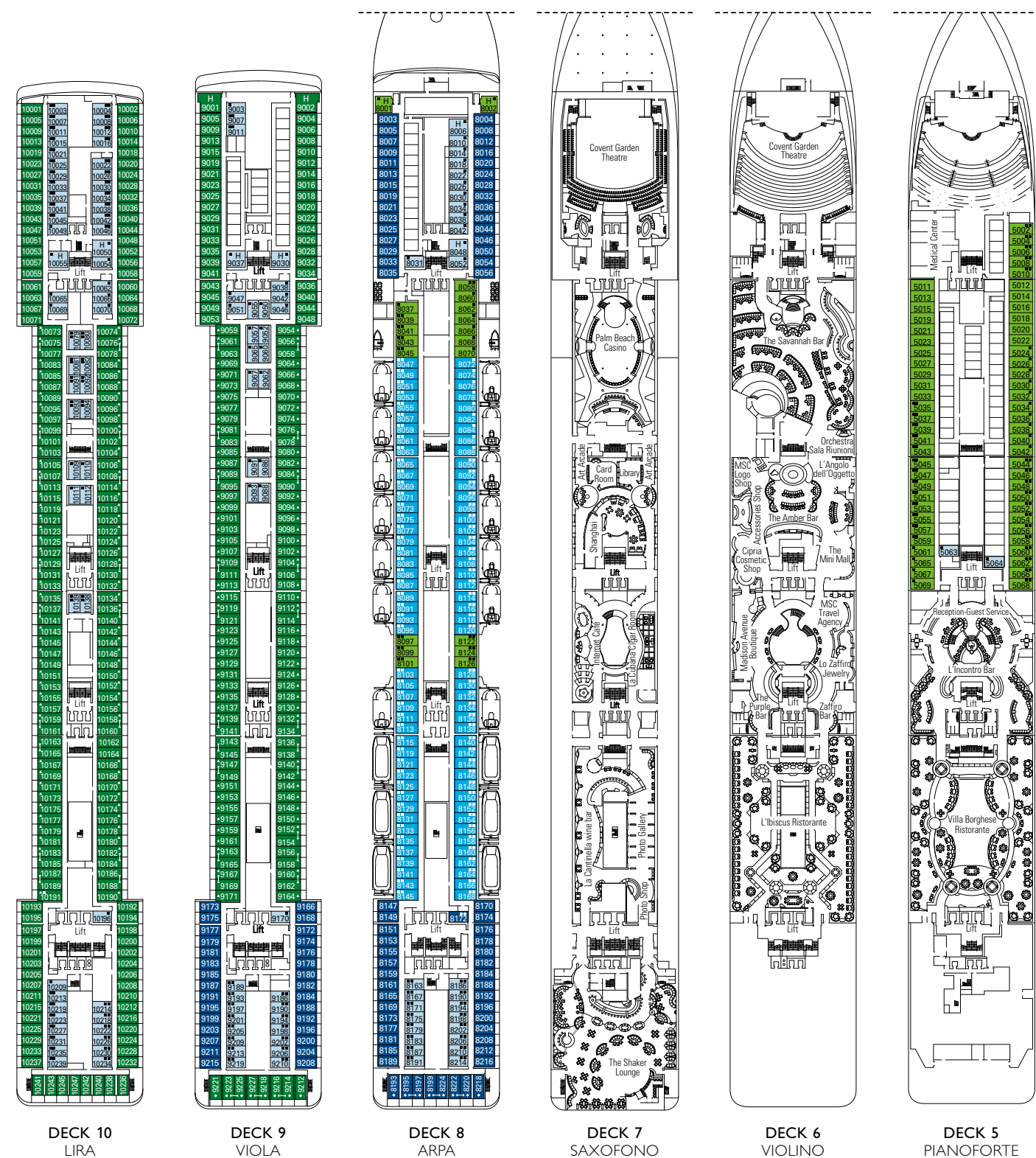
MADISON AVENUE



DECKPLAN & UNTERKUNFT



1.275 Kabinen - 3.223 Gäste



LOUNGE & KONFERENZRÄUME

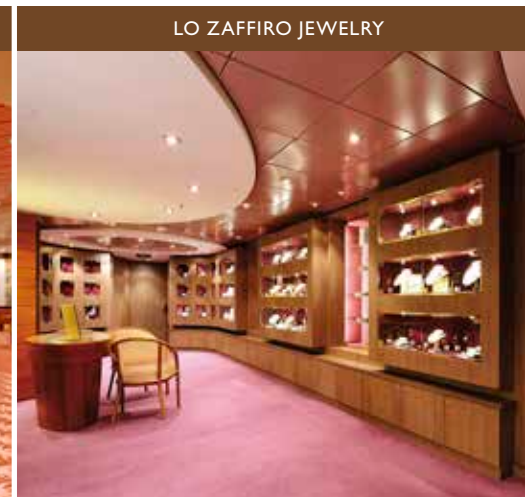
- THEATER
- BIBLIOTHEK, KARTENSPIELZIMMER, ZIGARENRAUM, MEETINGRAUM

RESTAURANTS & BARS

- 3 RESTAURANTS, 1 BUFFETRESTAURANT
- 16 BARS

WELLNESS & SPA

- THALASSOTHERAPIE, HYDROTHERAPIE, AROMATHERAPIE, CHROMOTHERAPIE, YOGA, 7 WHIRLPOOLS MIT HYDROMASSAGE
- SOLARIUM, SCHÖNHEITSCENTER, 2 SAUNEN, 2 DAMPFBÄDER, ENTSPANNUNGSRAUM, FRISEURSAALON



UNTERHALTUNG

- INTERNET-ECKE, VIDEOSPIELE
- INNEN- UND AUSSENSPIELBEREICH FÜR KINDER, PLANSCHBECKEN, TEENAGER-BEREICH
- DISKOTHEK, THEATER
- KASINO
- 3 POOLS
- FOTOGALERIE, KUNSTGALERIE

SERVICE

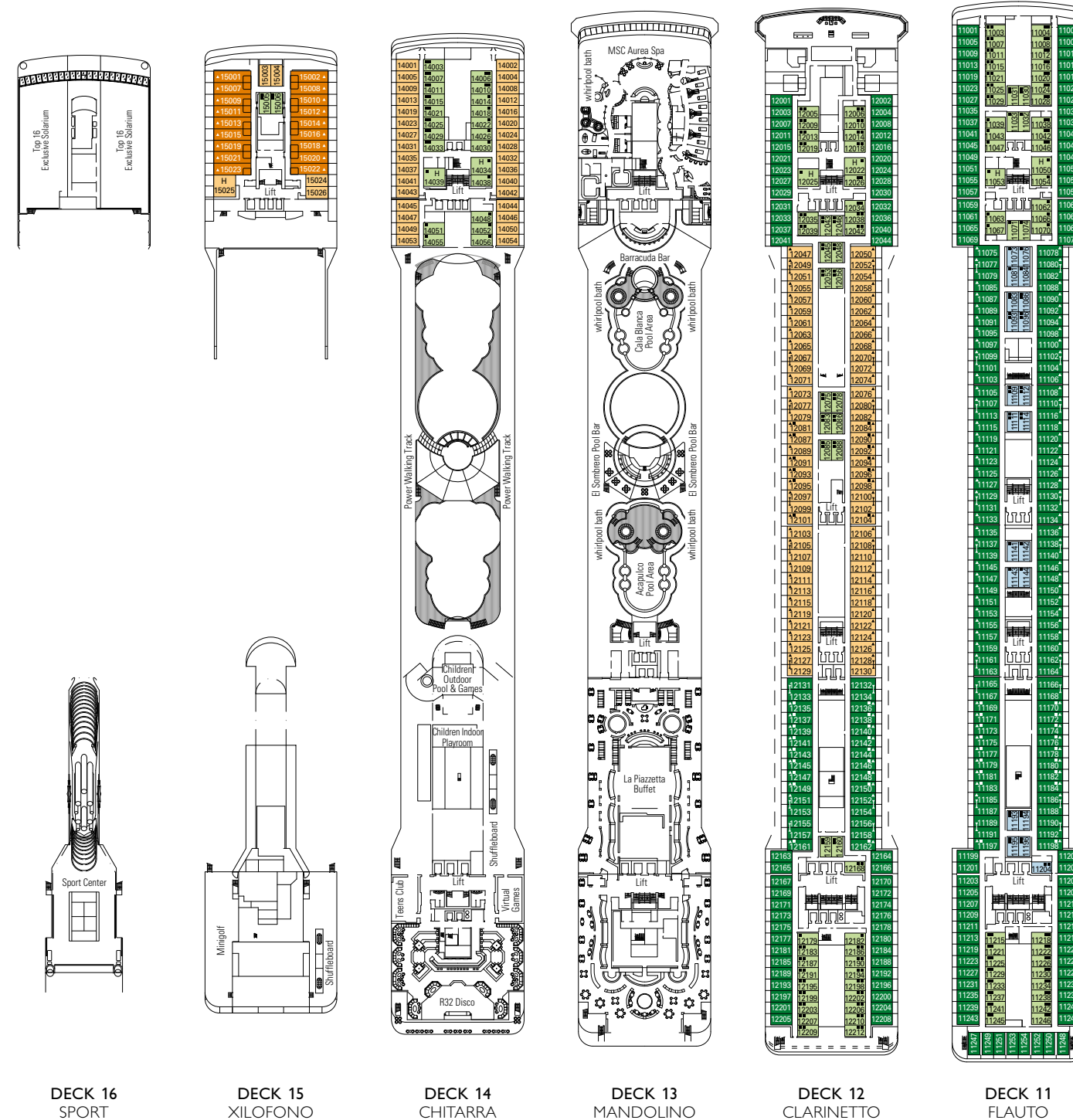
- DUTY FREE GESCHÄFTE, SHOPPING-ARKADEN, FOTOGESCHÄFT
- MEDIZINISCHES ZENTRUM
- LANDAUSFLUGSBÜRO
- WIFI-INTERNETZUGANG

06-2015



MSC ORCHESTRA

TECHNISCHE DATEN



ALLGEMEINE SERVICELEISTUNGEN



RECEPTION-GUEST SERVICE



THE SAVANNAH BAR



THE SHAKER LOUNGE

RESTAURANTS, BARS & UNTERHALTUNG



ZAFFIRO BAR



VILLA BORGHESE

SPA & SPORT



MSC AUREA SPA



COVENT GARDEN THEATRE

KABINENTYPEN



TECHNISCHE MERKMALE DES SCHIFFS	
BRZ	92.409 Tonnen
LÄNGE	293,80 m
BREITE	32,20 m
HÖHE	59,64 m
DECKS	16, davon 13 Passagierdecks
AUFZÜGE	13
STROMSPANNUNG (in der Kabine)	110/220 Volt
HÖCHSTGESCHWINDIGKEIT	22,90 Knoten
STABILISATOREN	2
ANZAHL DER PASSAGIERE	2.550 (bei 2-Bett-Belegung)
ANZAHL DER KABINEN	1.275, davon 17 für Gäste mit Behinderungen oder eingeschränkter Mobilität
BESATZUNGSMITGLIEDER	Etwa 1.054
POOLS	3, davon 1 für Kinder; 7 Whirlpools mit Hydromassage
UMWELTECHNOLOGIE	Energiespar- und Überwachungssystem

RESTAURANTS	Plätze	Nutzung	Fläche (m²)	Deck
L'IBISCUS	714	Hauptrestaurant	1.120	6 Violino
LA PIAZZETTA	349	Buffetrestaurants, Pizzeria	1.811	13 Mandolino
SHANGHAI	68	Orientalisches Restaurant	120	7 Saxofono
VILLA BORGHESE	720	Hauptrestaurant	1.120	5 Pianoforte

BARS / LOUNGES	Plätze	Nutzung	Fläche (m²)	Deck
L'INCONTRO BAR	142	Bar an der Rezeption	400	5 Pianoforte
LA CANTINELLA	120	Weinbar	300	7 Saxofono
LA CUBANA	32	Zigarrenraum, Bar, Spirituosen-Bar	140	7 Saxofono
THE AMBER BAR	220	Café	500	6 Violino
THE PURPLE BAR	45	Aperitif-Bar	190	6 Violino
THE SAVANNAH BAR	477	Bar, Musik, Tanzfläche	920	6 Violino
THE SHAKER LOUNGE	330	Bar, Shows, Musik, Tanzfläche	850	7 Saxofono
ZAFFIRO BAR	45	Aperitif-Bar	190	6 Violino

SPA & ENTSPANNUNG	Plätze	Nutzung	Fläche (m²)	Deck
MSC AUREA SPA		Schönheitscenter, Schönheitssalon, Fitnesscenter, Bar	1.160	13 Mandolino
TOP 16 EXCLUSIVE SOLARIUM		Sonnendeck	800	16 Sport

SPORT	Plätze	Nutzung	Fläche (m²)	Deck
MINIGOLF		Minigolf	54	15 Xilofono
POWER WALKING TRACK		240 m langer Power-Walking-Pfad	575	14 Chitarra
SHUFFLEBOARD		Shuffleboard	354	14 Chitarra / 15 Xilofono
SPORT CENTER		Basketball, Tennisplatz, Volleyball	474	16 Sport

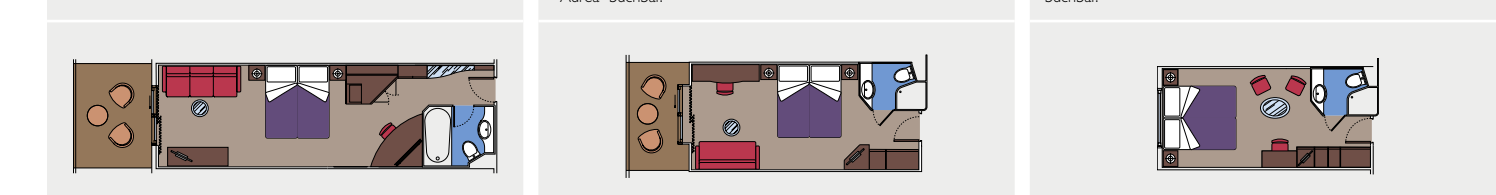
POOLS	Plätze	Nutzung	Fläche (m²)	Deck
ACAPULCO		Poolbereich	1.300	13 Mandolino
CALA BLANCA		Poolbereich	1.600	13 Mandolino

18 Aurea Suiten	809 Balkonkabinen	81 Kabinen mit Meerblick
Balkonsuiten (~31 m²) – Doppelbett, das auf Anfrage in zwei Einzelbetten umgestellt werden kann. Klimaanlage, geräumiger Kleiderschrank, Badezimmer mit Wanne, interaktives TV-Gerät, Telefon, Wi-Fi Internetzugang (gegen Gebühr), Minibar, Safe.	806 Balkonkabinen (~17 bis ~23 m²) – Doppelbett, das auf Anfrage in zwei Einzelbetten umgestellt werden kann. 3 Balkonkabinen für Gäste mit Behinderungen oder eingeschränkter Mobilität (~23 bis ~39 m²) – Einzelbetten können nur in Kabine 15025 in ein Doppelbett umgewandelt werden. Klimaanlage, Badezimmer mit Dusche, interaktives TV-Gerät, Telefon, Wi-Fi Internetzugang (gegen Gebühr), Minibar, Safe.	79 Kabinen mit Bullauge (~16 m²) – Doppelbett, das auf Anfrage in zwei Einzelbetten umgestellt werden kann. 2 Kabinen mit Bullauge für Gäste mit Behinderungen oder eingeschränkter Mobilität (~17 m²) – Einzelbetten können nur in Kabine 15025 in ein Doppelbett umgewandelt werden. Klimaanlage, Badezimmer mit Dusche, interaktives TV-Gerät, Telefon, Wi-Fi Internetzugang (gegen Gebühr), Minibar, Safe.

Dieser Kabinentyp ist nur mit der Experience "Aurea" buchbar.

Dieser Kabinentyp ist nur mit der Experience "Bella", "Fantastica" und "Aurea" buchbar.

Dieser Kabinentyp ist nur mit der Experience "Bella" und "Fantastica" buchbar.



SERVICEBEREICHE	Plätze	Nutzung	Fläche (m²)	Deck
RECEPTION-GUEST SERVICE	62	Rezeption, Gästeservice	250	5 Pianoforte
MEDICAL CENTER	9	Medizinisches Zentrum	230	5 Pianoforte
MSC TRAVEL AGENCY	7	Landausflugsbüro	73	6 Violino

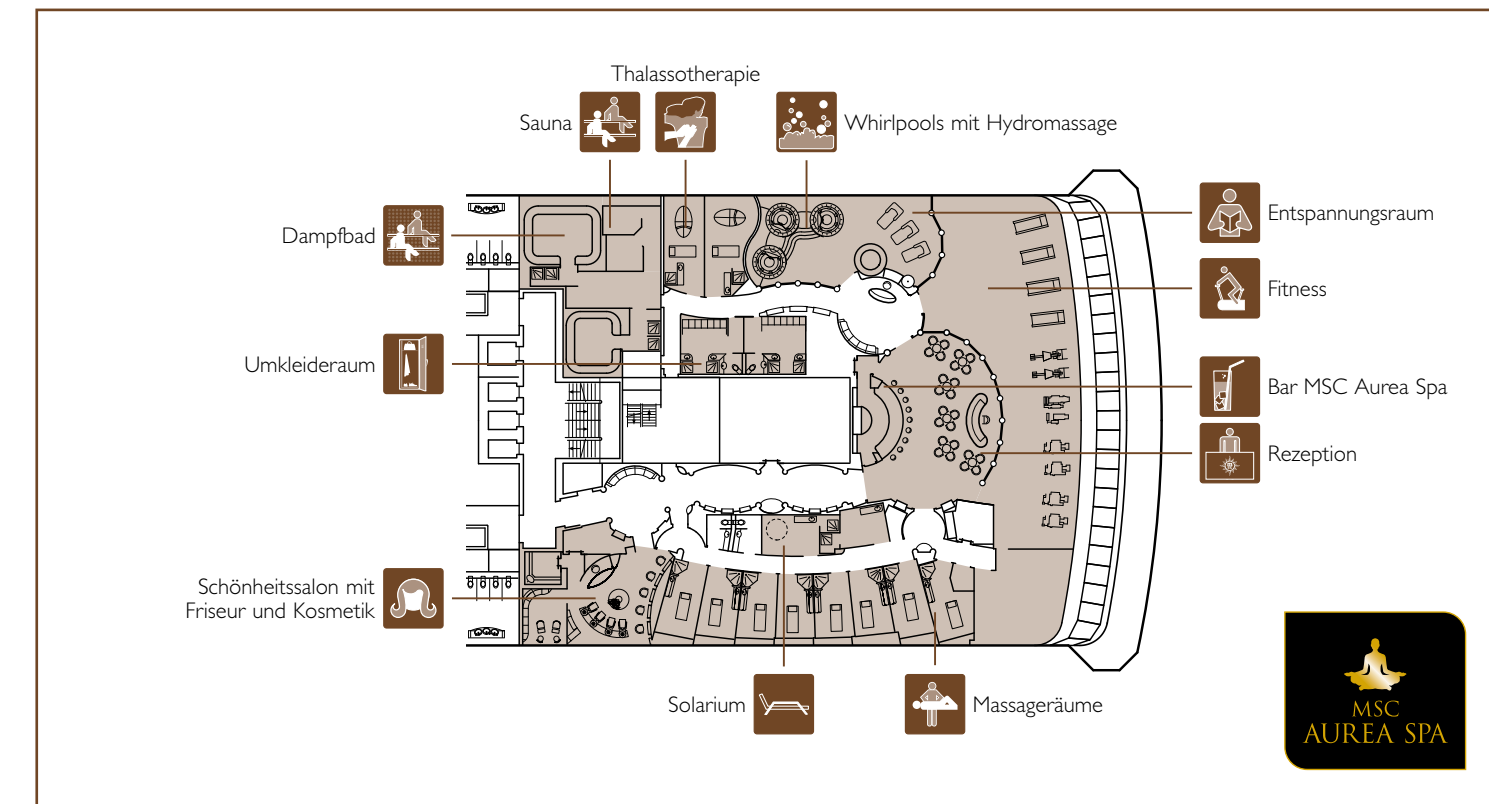
BARS IM AUSSENBEREICH	Plätze	Nutzung	Fläche (m²)	Deck
BARRACUDA BAR		Poolbar		13 Mandolino
EL SOMBRERO BAR		Bar, Eisdielen		13 Mandolino

KONFERENZRÄUME	Plätze	Größe der Bühne / Tanzfläche (m²)	Fläche (m²)	Deck
COVENT GARDEN THEATRE	1.240	120	1.249	6 Violino / 7 Saxofono
ORCHESTRA SALA RIUNIONI	26	-	35	6 Violino
R32 DISCO	172	112	615	14 Chitarra
THE SAVANNAH BAR	477	78	920	6 Violino
THE SHAKER LOUNGE	330	45	850	7 Saxofono

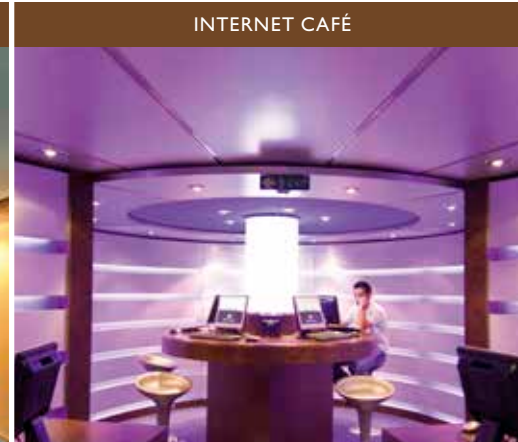
UNTERHALTUNG	Plätze	Nutzung	Fläche (m²)	Deck
ACCESSORIES SHOP		Taschen, Gürtel und Lederwaren	35	6 Violino
ART ARCADE	26	Kunstgalerie	200	7 Saxofono
CARD ROOM	28	Spielzimmer	40	7 Saxofono
CIPRIA		Parfüms und Kosmetika	70	6 Violino
COVENT GARDEN THEATRE	1.240	Theater, Shows, Konferenzen	1.249	6 Violino / 7 Saxofono
INTERNET CAFÉ	19 Stationen	Internet-Ecke	128	7 Saxofono
L'ANGOLO DELL'OGGETTO		Sonnenbrillen, Uhren und Modeschmuck	35	6 Violino
LIBRARY	15	Bibliothek, Lesezimmer	40	7 Saxofono
LO ZAFFIRO		Schmuck und Luxus-Accessoires	60	6 Violino
MADISON AVENUE		Modeboutique (für Damen, Herren und Kinder)	120	6 Violino
MSC LOGO SHOP		MSC-Artikel und Spielwaren	60	6 Violino
PALM BEACH CASINO	222	Kasino, Bar	630	7 Saxofono
PHOTO GALLERY		Foto-Galerie	224	7 Saxofono
PHOTO SHOP		Foto-Shop	85	7 Saxofono
R32 DISCO	172	Diskotheke, Bar	615	14 Chitarra
THE MINI MALL (DUTY FREE*)		Tabakwaren, Liköre und Snacks	60	6 Violino
THE SAVANNAH BAR	477	Bar, Musik, Tanzfläche	920	6 Violino
THE SHAKER LOUNGE	330	Bar, Shows, Musik, Tanzfläche	850	7 Saxofono

UNTERHALTUNG FÜR KINDER & TEENAGER	Plätze	Nutzung	Fläche (m²)	Deck
CHILDREN INDOOR PLAYROOM		Innenspielbereich für Kinder	68	14 Chitarra
CHILDREN OUTDOOR POOL & GAMES		Außenspielbereich mit Planschbecken	130	14 Chitarra
LED WALL		Outdoor Spiele, Videos	16 Sport	16 Sport
THE JUNGLE ADVENTURE	15	Kinderspielzimmer	70	14 Chitarra
VIRTUAL GAMES	20	Raum für Videospiele	65	14 Chitarra

*Abhängig von Reiseurteiler und jeweiliger Gesetzgebung



ORCHESTRA SALA RIUNIONI



INTERNET CAFÉ



LIBRARY



92 Außenkabinen mit teilweise Sichteinschränkung

Kabinen mit Bullauge (~16 m²) Doppelbett, das auf Anfrage in zwei Einzelbetten umgestellt werden kann.
Klimaanlage, Badezimmer mit Dusche, interaktives TV-Gerät, Telefon, Wi-Fi Internetzugang (gegen Gebühr), Minibar, Safe.

Dieser Kabinentyp ist nur mit der Experience "Bella" buchbar.



275 Innenkabinen

263 Innenkabinen (~13 m²) – Doppelbett, das auf Anfrage in zwei Einzelbetten umgestellt werden kann.
12 Innenkabinen für Gäste mit Behinderungen oder eingeschränkter Mobilität (~20 m²) – Einzelbetten können nur in Kabine 15025 in ein Doppelbett umgewandelt werden.
Klimaanlage, Badezimmer mit Dusche, interaktives TV-Gerät, Telefon, Wi-Fi Internetzugang (gegen Gebühr), Minibar, Safe.

Dieser Kabinentyp ist nur mit der Experience "Bella" und "Fantastica" buchbar.

EINRICHTUNGEN FÜR GÄSTE MIT BEHINDERUNGEN ODER EINGESCHRÄNKTER MOBILITÄT

Breite der Kabinentür	83 cm
Breite der Badezimmertür	91,5 cm
Kabinengröße (Fußbodenfläche)	~17 bis ~40 m²
Badezimmergröße	4 m²
Gibt es in der Dusche einen Herunterklappbaren Sitz?	Ja
Sitzhöhe vom Boden aus	45 cm
Gibt es am WC Haltegriffe?	Ja
Sind an Bord Rollstühle vorhanden?	In begrenzter Anzahl *
Sind alle Decks/öffentlichen Bereiche barrierefrei?	Ja
Sind alle Rettungsboote mit dem Rollstuhl zugänglich?	Nein, **
Sind die Aufzüge mit einer Anzeige der Decks ausgestattet?	Optisch, akustisch und in Blindenschrift
Können schwer sehbehinderte/blinde Gäste an einer Kreuzfahrt teilnehmen?	Nur mit Vollzeitbetreuer

* Nur für Einschiffung, Ausschiffung und Notfälle.
** Im Notfall ist speziell geschultes Personal behinderten Gästen oder Gästen mit eingeschränkter Mobilität beim Bestehen der Rettungsboote behilflich.