



PRESENTS

**CIRQUE DU SOLEIL™**  
**AT SEA**



*MSC BELLISSIMA*

PRESS KIT

## INHALT

CIRQUE DU SOLEIL AT SEA	3
DIE CAROUSEL LOUNGE	4
SYMA - SAIL BEYOND IMAGINATION	6
VARÉLIA - LOVE IN FULL COLOR	7
ARTISTISCHE HIGHLIGHTS	8
SHOW INSPIRATION	10
DIE CHARAKTERE DER SHOW	14
DIE MUSIK DER SHOW	18
DAS SHOW MAKE-UP	20
SHOWKOSTÜME	22
SPEZIALEFFEKTE	26
FUN FACTS	28
INFORMATIONEN ZU MITARBEITERN	30
ÜBER MSC CRUISES	34
ÜBER DIE CIRQUE DU SOLEIL ENTERTAINMENT GROUP	35

## AUSGEZEICHNETES LIVE-ENTERTAINMENT AN BORD

Im Jahr 2017 ging MSC Cruises die Partnerschaft mit dem Cirque du Soleil, Weltmarktführer im Live-Entertainment ein, um den Gästen ein unvergleichliches Borderlebnis zu bieten.



### 8 EXKLUSIVE SHOWS

Durch diese einzigartige, langfristige Partnerschaft mit dem Cirque du Soleil setzt MSC Cruises völlig neue Maßstäbe im Hochsee-Entertainment. Insgesamt acht atemberaubende Original-Shows, die sonst nirgendwo auf der Welt zu sehen sind, werden exklusiv auf den vier Schiffen der Meraviglia-Klasse aufgeführt. Mit der Indienstellung der *MSC Meraviglia* im Juni 2017 feierten auch die ersten beiden exklusiven Shows des Cirque du Soleil at Sea – VIAGGIO und SONOR – Premiere. Die Vorbereitungen für die nächsten Shows an Bord der *MSC Grandiosa*, die im November 2019 in Dienst gestellt wird, laufen bereits.

### DIE SHOWERLEBNISSE AN BORD

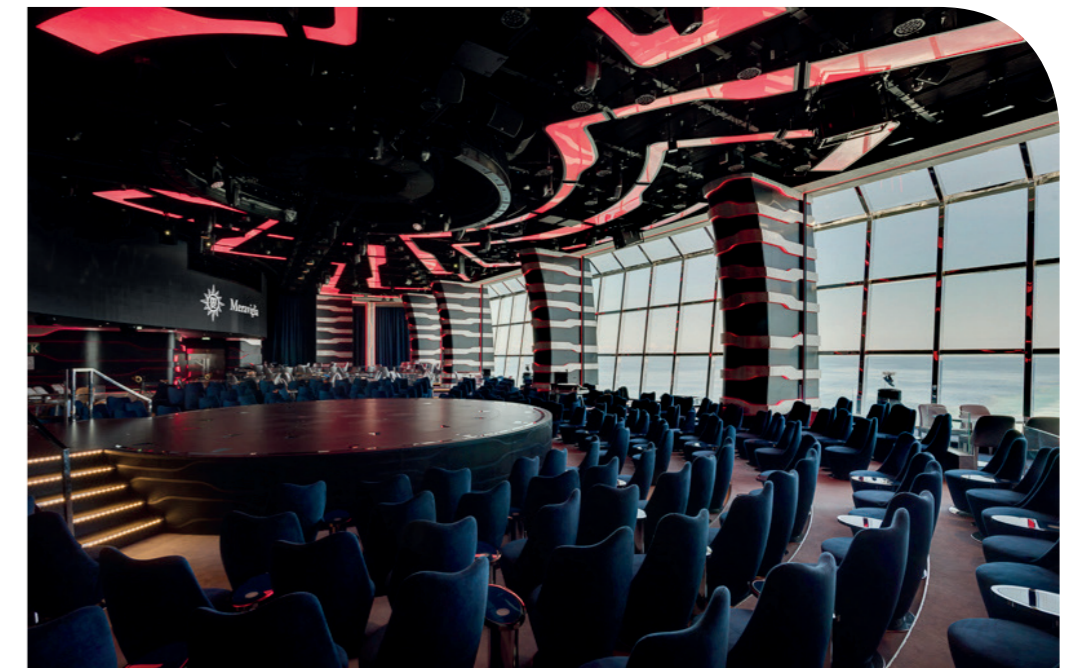
An sechs Abenden pro Woche findet das einzigartige Entertainment-Erlebnis in einem eigens für den Cirque du Soleil entworfenen Theater, der Carousel Lounge, statt. Für jede Cirque du Soleil Show bietet MSC seinen Gästen ein Cocktail- oder Dinner-Erlebnis.

# DIE CAROUSEL LOUNGE

Die Carousel Lounge wurde speziell für die Bedürfnisse des Cirque du Soleil konzipiert.

Die Lounge ist mit modernster Spitzentechnologie, komplexer Lichttechnik, einer 360 Grad drehbaren Bühne in der Mitte und einer hochwertigen Sound - und Beleuchtungstechnik ausgestattet.

Mit ihren 413 Plätzen bietet die Carousel Lounge eine intime Atmosphäre und sorgt damit in jeder Show für eine ganz besondere Interaktion zwischen Gästen und Künstlern.



Der Name "Carousel" soll die besondere Atmosphäre und den Stil von MSC mit den einzigartigen Darbietungen des Cirque du Soleil vereinen.

Ein Karussell hat etwas Faszinierendes an sich und erinnert an die aufregenden Jahrmarktbesuche der Kindheit mit seinen fesselnden Farben, Lichtern und Geräuschen.



FASZINIERENDE

360  
Grad



€20  
Millionen



413  
Plätze



## SAIL BEYOND IMAGINATION

**Die Suche nach einer mysteriösen Insel, die von bizarren Kreaturen bewohnt wird, ist eine fantastische Odyssee in eine imaginäre Welt.**

An Bord seines Bootes träumt ein junger Seefahrer von sagenumwobenen Ländern. Während eines heftigen Sturms kentert er, sinkt in die Tiefen des Meeres und findet sich plötzlich im verzauberten Königreich der Meerjungfrauen wieder. Zurück an der Oberfläche hat der Seefahrer die Orientierung verloren. Eine riesige Meereskreatur, die aus dem Wasser auftaucht, kommt ihm zu Hilfe und führt ihn zu einer geheimnisvollen Insel. Dort trifft er auf ein seltsames Wesen, das sich den Gesetzen der Schwerkraft widersetzt. Mit ihm begibt sich der junge Seemann ins Innere der Insel, wo er einen surrealen Dschungel findet. Hier trifft der Seefahrer auf den Häuptling, eine gleichzeitig einschüchternd und wohlwollende Figur, der ihn in seinen Stamm aufnimmt. Bevor der Seemann diese verzauberte Insel wieder verlässt, versammelt sich der gesamte Stamm zu einer rituellen und festlichen Zeremonie.

Schließlich kehrt der junge Mann in die Realität zurück, reich an Erfahrungen jenseits der Vorstellungskraft.



## LOVE IN FULL COLOR

**Entdecken Sie VARÉLIA, ein modernes Märchen, in dem Liebe und Mut über die größten Unterschiede siegen.**



Varélia ist eine Prinzessin, deren seltene violette Haut sie vom Rest der Welt isoliert hat. Sie träumt davon, akzeptiert zu werden und von ihrem Prinzen, der sie rettet. Ganz in der Nähe lebt ein junger blinder Mann, der ebenfalls einsam ist. Doch ein kleiner Moment verändert sein Schicksal: die Begegnung mit Varélia. Es ist Liebe bei der ersten Begegnung. Doch der böswertige Mr. Pourprier, besessen von der Farbe Violett, durchkreuzt ihre Liebe und entführt Valéria. Bestürzt über das Verschwinden der Prinzessin schmiedet der junge Held einen Plan zur Rettung seiner Liebsten. Am Ende der epischen Schlacht wird der Bösewicht besiegt. Wahre Liebe überwindet alles.

Genießen Sie die akrobatischen Meisterleistungen, eine aufwendige Lasershow und das einzigartige Bühnenbild dieser futuristisch-mittelalterlichen Geschichte.

# ARTISTISCHE HIGHLIGHTS



AKT	ARTISTIK - DISZIPLIN
DER STURM	POLE DANCE
UNTERWASSER	BUNGEE DANCE
DER FREMDE	LEVISTICKS
MAGISCHER DSCHUNGEL	ANTIPODISCHES JONGLIEREN
DER FREUDENSPRUNG	SEILHÜPFEN



AKT	ARTISTIK - DISZIPLIN
DIE PRINZESSIN	TANZ-TRAPEZ
DER HELD	DRAHTSEIL
DER BÖSEWICHT	WÜRFELARTISTIK
DER RETTUNGSPLAN	DIABOLO
BIS ANS ENDE IHRER TAGE	ROLLSCHUHLAUFEN & DUO CERCEAU

## SHOW INSPIRATION



### EINE INSEL MITTEN IM MEER

Mit der ursprünglichen Idee - ein MSC Schiff als eine Insel inmitten des Ozeans darzustellen - begeben sich die Gäste an Bord der *MSC Bellissima* auf eine Entdeckungsreise, genau wie die Hauptfigur der Show.

### DIE INITIATIONSREISE

Die Show hätte auch den Titel „Irgendwo“ tragen können, denn es geht um die Erkundung der Welt, um das Reisen zu verschiedenen Orten und darum, außergewöhnliche Kreaturen zu treffen. Die Reise ist wichtiger als das Ziel.

SYMA ist die Geschichte einer Initiationsreise: ein Übergangsritual für den jungen Seemann. Die Figur schöpft Kraft aus der Natur und erlebt Gefahr, Angst und Einsamkeit, aber auch die Wunder der Entdeckung, Freundschaft, Hoffnung und Schönheit.

### PHYSISCHES UND ORGANISCHE MATERIALIEN

Während der Entwicklungsphase wurden Moodboards mit einer Mischung aus lebendigen Farben und natürlichen Strukturen entwickelt. Alle szenografischen Elemente sind plastisch und organisch. Das wichtigste Bühneninstrument ist eine dreistufige Pyramide, die verschiedenen Zwecken dient: der Akrobatik, Szenografie, als Requisite und auch als Leinwand für Projektionsmapping.



### HYBRID-MÄRCHEN

Der Titel der Show hätte auch „Irgendwann“ heißen können, da sie eine romantische Rittergeschichte mit modernen, zeitgenössischen Elementen vermischt: ein mittelalterliches Märchen mit einem futuristischen Ansatz. Inspiriert von der Cartoon-Welt mit dem Kampf zwischen Gut und Böse bietet die Show eine vielschichtige Interpretation mit einem amüsanten Twist.

In VARÉLIA werden die physischen Unterschiede zu Stärke, ähnlich wie in Comics. Einsamkeit ist ein emotionaler Zustand, der von der Prinzessin und dem Helden geteilt wird. Sie erkennen sich selbst als gleichwertig an, dennoch sind sie unterschiedlich. Dies ist eine Geschichte der Liebe – eine Liebe, die bedroht wird, als ein Bösewicht die Prinzessin entführt. Der Held und seine Freunde schaffen es, sie zu befreien und gleichzeitig den Bösen zu besiegen. Ein Happy End besiegelt schließlich diese klassische und doch moderne Handlung.

### GRAFISCHE LINIEN, LICHTER UND ILLUSIONEN

Die Szenographie basiert auf einem immateriellen und virtuellen Universum. Von Beginn an entstand die Idee, Laserlicht einzusetzen, um ein wechselndes und futuristisches Bühnenbild zu schaffen. Die Laser werden verwendet, um geometrisch geformte Konstruktionen und Bühnenelemente darzustellen sowie als Methode, um Geschichten zu erzählen und die Handlungen voranzutreiben (das Tipi des Helden, der Käfig des Bösen).

## DIE CHARAKTERE DER SHOW



### DER SEEMANN

Syma ist ein junger Seemann mit einer reichen Fantasie. Er hat noch immer einen kindlichen Verstand und benutzt Origami, um seine Fantasie auszuleben. Er ist abenteuerlustig und segelt nach einigen Tagen Vorbereitung weg von seinem Küstendorf, um sich auf den Weg zu einer sagenhaften Insel zu machen. Auf seiner Reise wird er Angst, Hoffnung, Schönheit und Freundschaft begegnen.



### DIE UNTERWASSERKREATUREN

Sie sind die sagenumwobenen Meerjungfrauen. In einer parallelen Unterwasserwelt tanzen diese faszinierenden Tiefseekreaturen ein hypnotisierendes und schwereloses Ballett. Sie werden den Seemann retten und ihn wieder an die Oberfläche bringen.



### DIE RIESIGEN QUALLEN

Diese beiden riesigen, lichtdurchlässigen Charaktere werden Syma helfen, den Ozean zu überqueren, um zu seinem mysteriösen Ziel zu gelangen: der legendären Insel.



### DER FREMDE

Er ist ein exzentrischer Außenseiter, der allein in der Nähe des Strandes lebt. Er widersetzt sich den Gesetzen der Schwerkraft und fasziniert jeden, der ihm begegnet. Er wird Syma dabei begleiten, die Tiefen des Insel-Dschungels weiter zu erkunden.

### DIE NYMPHE

Die lebendigen Sträucher sind keine gewöhnlichen Pflanzen. Aus diesem surrealen Dschungel taucht eine Nymphe auf und spielt mit kugelförmigen Früchten.



### DER HÄUPTLING

Der Häuptling ist der Anführer des Inselstammes. Zunächst wirkt er hinter seiner großen Maske einschüchternd, entpuppt sich aber als wohlwollend und wird Syma als einen der Seinen anerkennen. Er wird ihm ein ganz besonderes Geschenk machen: ein magisches Origami, das ihm helfen kann, jederzeit auf diese Fantasieinsel zu reisen und das ihn vor zukünftigen Gefahren schützt.

### DIE INSELBEWOHNER

Sie lieben es zu feiern und versammeln sich zu einem Fest. Syma wird gemeinsam mit ihnen an einem fröhlichen Initiationsritus teilnehmen. Nach dem Fest kehrt Syma auf einem riesigen Origami-Vogel reitend nach Hause und in die Realität zurück.





## DIE CHARAKTERE DER SHOW



### DIE PRINZESSIN

Varélia wird wegen ihrer seltenen violetten Hautfarbe ausgegrenzt. Dieser Unterschied hat ihre starke Persönlichkeit geprägt. Sie hat sich ihr ganzes Leben lang traurig, einsam und gelangweilt gefühlt, aber eine unerwartete Begegnung wird den Lauf ihres Lebens verändern.



### DER HELD

Der junge Held ist blind und hat sich durchgekämpft, um seinen Platz in der Welt zu finden. Er ist in seiner eigenen, inneren Fantasie gefangen. Aber seine Liebe zu Varélia wird ihm die Welt offenbaren und sein Schicksal verändern.



### DER BÖSEWICHT

Der böse Herr Pourprier ist ein exzentrischer Charakter, der von der Farbe Violett besessen ist und davon träumt, eine lilafarbene Frau zu haben. Bald begegnet er der Prinzessin und entführt sie in einem Anfall von Wahnsinn. Aber sie wird gerettet.



### DER WASCHBÄR

Er ist der beste Freund der Prinzessin, beschützt sie und ist sehr freundlich.

### DIE JOGGER

Jeden Morgen kommen sie in den Park, um zu joggen. Sie sind eine amüsante Gruppe und mit ihren lustigen Mützen und Lesebrillen der Inbegriff der hippen Stadtbewohner. Sie werden in dieser Geschichte auch eine Rolle spielen.



### DER KRIEGERISCHE FREUND

Mit seiner Beweglichkeit und seinen Fähigkeiten wird der Kriegerfreund dem Helden helfen, einen Rettungsplan für die Befreiung seiner geliebten Prinzessin zu schmieden. Sein Auftritt ist die Generalprobe des Rettungsplans. Es ist eine Mischung aus Kampfkunst und Waffentechnik.

### DIE ENGEL

Sie sind die Bewohner von Cloud 9, die Cherubim des Himmels. Sie repräsentieren die Romantik und feiern die Liebe. Sie treten für das neue Paar auf und alle feiern ein ausgelassenes Fest.



# DIE MUSIK DER SHOW

Die Cirque du Soleil at Sea Shows sind nicht nur ein visuelles Erlebnis. Originalmusik spielt eine große Rolle, um Spannung und Emotionen zum Leben zu erwecken. Musik ist universell und ein wichtiger Schlüssel, um die Entwicklung der Handlung zu unterstützen und eine Geschichte zu erzählen, die das Publikum aus der ganzen Welt versteht.



SYMA's Showmusik ist episch, lyrisch und abenteuerlich. Die Performance ist eine Geschichte mit vielen Wendungen. Die Musik vermittelt die Emotionen, die Charaktere und Publikum bei dem unbekanntem Abenteuer erleben können: Angst, Hoffnung, Gefahr sowie das Wunder und die Schönheit einer imaginären Welt.



Das Originalmusik-Konzept von VARÉLIA kombiniert zwei unterschiedliche Musikrichtungen: klassische Musik und Elektro-Beats, um ein Gegengewicht zu dem kühlen Look des Lasers zu bilden. Die Hauptfiguren werden mit speziellen Instrumenten personifiziert (das Klavier für die Prinzessin, Streichinstrumente für den Helden und Blechbläser für den Bösen). Das Showerlebnis ist sehr ausgewogen mit den technoähnlichen, visuellen Effekten und der zeitlosen, klassischen Musik.

## DAS SHOW MAKE-UP

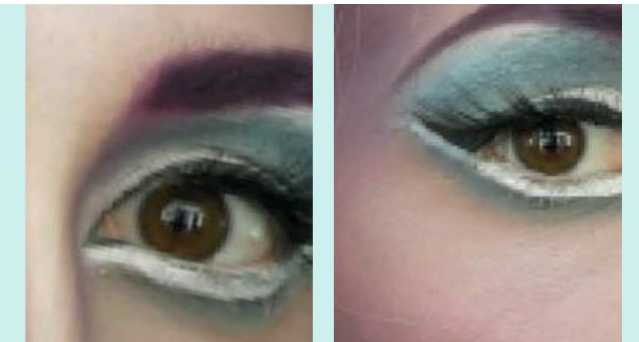
### DER SEEMANN

Syma ist ein Seemann und ein mutiger Abenteurer. Er ist bekannt für seine Affinität zu Lollis, die seinen Lippen einen Farbverlauf verleihen. Seine markanten Sommersprossen sind das Ergebnis seiner langen Ausflüge in der Sonne.



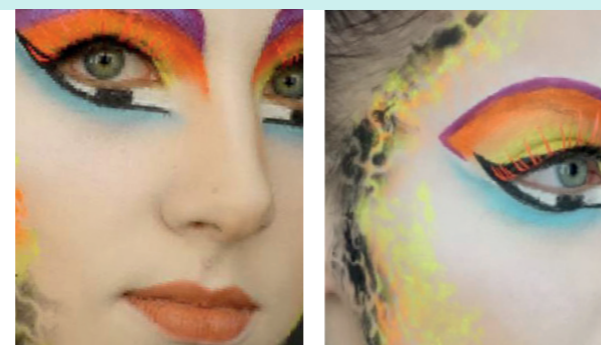
### DIE PRINZESSIN

Varélia ist die Heldin der Geschichte und besticht mit ihrem lilafarbenen Teint. Um eine authentische Komposition zu erreichen, wurde das Violett mit einem zarten Rosa hervorgehoben. Es brauchte drei Make-up-Versuche, um den richtigen Lila-Ton zu erhalten.



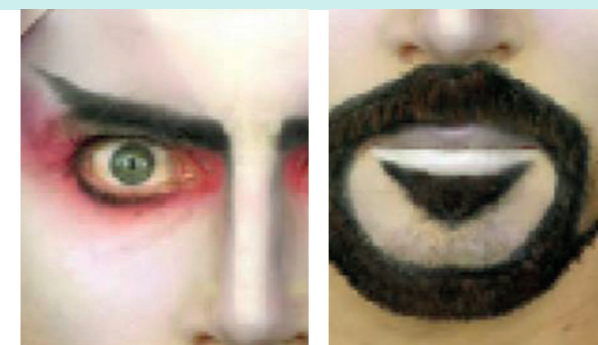
### DIE UNTERWASSER- LEBEWESEN

Diese entzückenden Wasserlebewesen können bezaubern und hypnotisieren. Ihr Make-Up wird sich je nach Geschichte und Bühnenlichtern dank der Anwendung von UV Make-up verändern.



### DER BÖSEWICHT

Der Bösewicht ist der komödiantische Gegenspieler. Trotz des Chaos, das er verursacht, machen ihn seine Streiche zu einem Publikumsliebhaber. Seine Augenbrauen wurden überzogen dargestellt und die Augen rosafarbig untermalt, um den verrückten Charakter zu unterstreichen.



# SHOWKOSTÜME

CIRQUE DU SOLEIL  
AT SEA



Der Look der Kreaturen, denen wir auf unserer Reise begegnen, ist von der Natur inspiriert und hat eine organische Ästhetik. Jeder Charakter hat ein einzigartiges Stoffmuster. Knochen, Fossilien, Elemente der Meeresfauna und Fischschuppen spiegeln sich in dem Design der Kostüme wider. Knoten, Flechtwerke, Strohhalme und Bast wurden verwendet, um den ursprünglichen Charakter authentisch zu vermitteln, anstatt den Eindruck zu erwecken, sie wären mit modernen Fertigungsmethoden hergestellt worden.



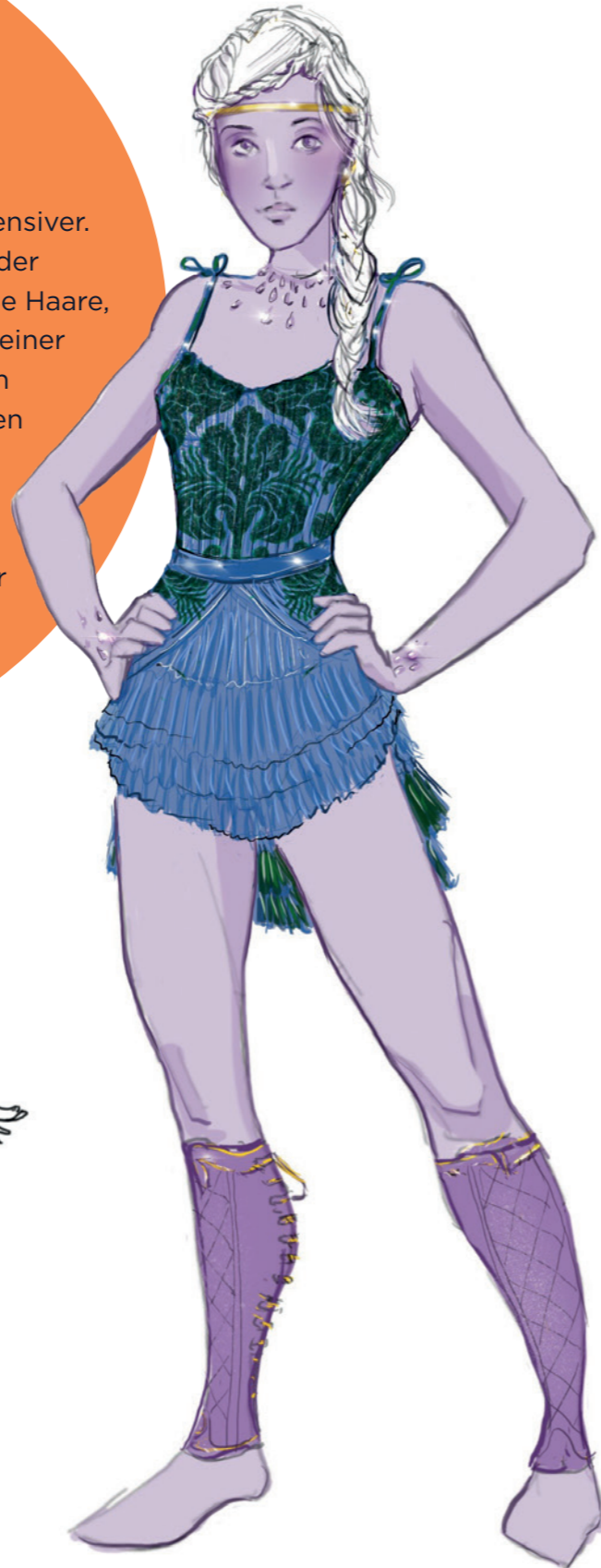
# SHOWKOSTÜME

CIRQUE DU SOLEIL  
AT SEA

## Varélia

LOVE IN FULL COLOR

Die Farben der Kostüme in VALÉRIA sind intensiver. Starke Kontraste unterstreichen den von der Comicwelt inspirierten Look. Violette und weiße Haare, Tierkostüme mit Tartanmuster... Wir sind in einer anderen Realität. Urbane Looks, die von der aktuellen Mode inspiriert sind, werden mit mehr technischen Materialien und modernen Fertigungstechniken hergestellt: doppelagiges Gewebe und Mesh, geformtes Silikon, 3D Muster und Laser Cuttings um nur einige zu nennen.



### VIDEO-PROJEKTIONSMAPPING

Video-Projektionsmapping wird während der Show verwendet, um visuelle Inhalte auf greifbare Set-Elemente und Requisiten zu projizieren, wie etwa die dreiseitige Pyramide oder die Maske des Stammesoberhaupt.



Diese Technologie steigert den visuellen Effekt, indem statische Objekte und Oberflächen animiert werden. Es ist spannend zu sehen, wie Objekte auf diese Art lebendig werden. Wir möchten, dass die Gäste sich fragen: „Wie haben die das gemacht?“

Dieser visuelle Effekt hilft bei der Erzählung der Show und erweckt die Geschichte auf der Bühne zum Leben. Dies schafft ein eindringliches Erlebnis in der Intimität der Carousel Lounge.

### LASER

Laser schaffen ein nicht greifbares, futuristisches und sich wandelndes Bühnenbild.



Sie vermitteln das Thema und die Atmosphäre der Show. Mit einem starken Fokus auf Ästhetik und Sicherheit sowohl für die Künstler als auch für das Publikum, schaffen die Lasersysteme grafische Formen und Illusionen, in denen sich die Künstler des Cirque du Soleil at Sea inszenieren können.

Da es sich hierbei um eine technische Herausforderung handelt, arbeitete das Kreativteam Hand in Hand mit dem technischen Team und sorgte für einen strengen Testprozess.

# FUN FACTS

**275**  
Kostümteile  
wurden  
designt



**16**  
Make-Up Konzepte  
wurden entwickelt



**80**  
Soundeffekte  
wurden erzeugt



**304**  
Pinsel  
wurden von den  
Artisten verwendet



**16** Artisten  
aus **9** verschiedenen  
Ländern



# INFORMATIONEN ZU MITARBEITERN

## NATHALIE ENAULT - LINE PRODUCER

Mit einem Bachelor-Abschluss in Kunstgeschichte begann Nathalie ihre Karriere in der Fernsehproduktion. In den vergangenen 20 Jahren war sie hauptsächlich für den Cirque du Soleil tätig, arbeitete aber auch für das Just for Laughs Festival, den Cirque Éloize und die Vereinten Nationen. Nathalie ist derzeit als Line Producer für die Partnerschaft mit MSC Cruises und die Gestaltung der Cirque du Soleil at Sea Shows sowie für „BAZZAR“ tätig.

## EDESIA MORENO BARATA - DESIGNERIN AKROBATISCHER PERFORMANCE UND STELLVERTRETENDE DIREKTORIN

Edesia, einst Elitesportlerin, wurde 1998 vom Cirque du Soleil als Künstlerin eingestellt. Über zehn Jahre lang bereiste sie die Welt mit den Shows „Saltimbanco“ und „Corteo“. Leidenschaftlich und kreativ wechselte sie in künstlerische Rollen wie Performance-Designer, Art-Coach, akrobatische Choreografin, Regisseurin und Event-Designerin. Seit sie zum Cirque du Soleil kam, hat sie an über 35 Produktionen mitgewirkt.

## ANH-DAO BUI - PRODUKTIONSLEITERIN

Anh-Dao kam 2002 als Regieassistent für die Produktion „KÀ“ zum Cirque du Soleil, gefolgt von „ZAÏA“, „TOTEM“ und „MICHAEL JACKSON: The Immortal World Tour“. Im Jahr 2013 lebte sie über ein Jahr in China und arbeitete an der „Han Show“ mit. Nach ihrer Rückkehr nach Montreal war Anh-Dao Projektleiterin bei C:LAB, stellvertretende Produktionsleiterin für „VOLTA“, Projektadministratorin bei Vigie Creative und verantwortlich für die Produktion von Special Events.



## DAVID POULIN - CREATIVE DIRECTOR

David ist seit mehr als 20 Jahren in der Unterhaltungsbranche - in den Bereichen Theater, Musik, Film und Zirkuskunst - tätig. Er begann 1998 beim Cirque du Soleil als Bühnenmeister und später als Bühnenkoordinator bei „Saltimbanco“, „Varekai“ und „Corteo“. Seitdem hat er als Regieassistent an zahlreichen Produktionen mitgewirkt: „Quebec 400th“, „Kinect Launch“, „Kurios“, „Sep7imo Dia“, „Chemins Invisibles - Chapitre V“, „JOYÀ“ und „Iris“.



## NICOLAS VAUDELET - KOSTÜMBILDNER

Nicolas wurde von den Giganten der Modewelt ausgebildet: Christian Lacroix, Christian Dior, Louis Vuitton, Givenchy, Sonia Rykiel und Jean-Paul Gaultier. Mit letzterem war er an der Gestaltung der Kostüme für Madonnas *Confession Tour* beteiligt. Als Vielreisender arbeitete er auch mit Franco Dragone (Le Lido - Frankreich) und MGM (Macao) zusammen. Seit 2017 in Montreal ansässig, arbeitet Nicolas regelmäßig mit 45 DEGREES zusammen: „Helene Fischer Tour 2017-2018“, „Dubai World Cup 2018“ und „Diva“ in Andorra.

## BENJAMIN DUPONT - STAGE DIRECTOR

Der studierte Industriedesigner kam 2008 zum Cirque du Soleil in die Abteilung Forschung und Entwicklung. Im Jahr 2013 wechselte er ins Creative Guide's Office, wo er an Veranstaltungen und Showkonzepten mitwirkte, darunter eine Produktion mit Walt Disney Imagineering und dem Kurzfilm „Sparked - A Live Interaction with Drones“. Als Creative Lead bei 45 DEGREES setzte er seinen einzigartigen konzeptionellen Ansatz bei der Inszenierung mehrerer Kreationen ein, darunter „Scalada: STELAR“ in Andorra und der „Dubai World Cup 2018“.

## MARYSE GOSSELIN - MAKE-UP-DESIGNERIN

Maryse arbeitet seit 15 Jahren auf dem Gebiet der darstellenden Künste in vielen Kooperationen im Theater- und Zirkusuniversum. Im Cirque du Soleil hat sie seit 2013 an Dutzenden von Shows teilgenommen, darunter „LUZIA“, ihre erste Show als Make-up-Designerin, sowie „SONOR“ und „VIAGGIO“, die Cirque du Soleil at Sea Shows an Bord der *MSC Meraviglia*. Zuletzt entwarf Maryse das Make-up-Design für „BAZZAR“.



# INFORMATIONEN ZU MITARBEITERN

## FÉLIX-ANTOINE COUTURIER – MUSIKKOMPONIST

Nach Abschluss seines Studiums der klassischen Gitarre begann Félix seine musikalische Karriere als Mitglied zweier Bands. Als Solokünstler und in einer Band ging er auf Tournee, kreierte Alben und arbeitete beim Songschreiben und Aufnahmen von mehr als 100 Songs mit. Heute Multi-Instrumentalist und Arrangeur, veröffentlichte Félix 2014 sein Debütalbum „Comme un seul homme“ als Singer-Songwriter. Im Jahr 2017 komponierte er die Musik für „Scalada STELAR“ des Cirque du Soleil.

## MATHIEU POIRIER – LICHTDESIGNER

Mathieu ist seit 15 Jahren Lichtdesigner und Fotograf. Er studierte zunächst Flöte am Conservatoire de musique de Montréal und wechselte anschließend während seines Studiums am Dawson College zur Fotografie. Als Autodidakt übertrug er seine Leidenschaft für die Fotografie auf die darstellende Kunst, während er seine ersten Lichtdesigns fertigstellte. Für ihn ist szenische Beleuchtung ein fotografisches Ensemble, das immer in Bewegung ist.



## JEAN-SÉBASTIEN BAILLAT – VIDEO CONTENT DESIGNER

Jean-Sébastien Baillat ist seit 15 Jahren in der Welt des Designs und der digitalen Kunst tätig und bleibt einer der einflussreichsten Designer in Quebec, mit Kunden wie Moment Factory, 4U2C, Silent Partners Studios, Cirques du Soleil, Red Bull Music und dem Montréal Museum of Fine Arts. Unter anderem hat er die Video-Regie 2017-2018 von Helene Fischer mitgestaltet. Im Laufe seiner Karriere hat Jean-Sébastien Baillat mehr als 200 nationale und internationale Designpreise gewonnen, darunter einen *Cannes Lion*.



## PIERRE-LUC BRUNET – SOUND DESIGNER

Pierre-Luc begeistert sich für die darstellende Kunst und den einzigartigen zwischenmenschlichen Aspekten. Als echter Globetrotter bereiste er die Welt und arbeitete mit Moment Factory, Cavalia, Just for Laughs („Grease“ und „Fame“), XYZ („City Walk“) in Dubai, „Phare the Cambodian Circus“, „Darwin Festival“ und „Adelaide Fringe“ in Australien und schließlich mit LSS Productions („The Producers“) zusammen.

## EDGAR ZENDEJAS – CHOREOGRAPH

Edgar verbrachte 18 Jahre als Tänzer bei Les Ballets Jazz de Montréal, wo er sich als Choreograph weiterentwickelte. International anerkannt für seine Expertise und sein Gespür für Innovationen, hat er mit Starlight, Franco Dragone und der National Circus School zusammengearbeitet. Für den Cirque du Soleil war Edgar künstlerischer Berater bei „TOTEM“ und arbeitete mit dem C:LAB zusammen. Darüber hinaus arbeitet er aktiv am Project „Lorca“, einer Hybrid-Tanzkompanie, die zeitgenössischen Tanz und Zirkuskunst kombiniert.

## ERIC BOUCHARD – TECHNISCHER LEITER THEATER

Eric debütierte 2001 beim Cirque du Soleil mit der Produktion von „Varekai“. Fast 10 Jahre lang war er als Senior Lighting Consultant tätig, um verschiedene Shows zu unterstützen. Bereit für neue Herausforderungen, wandte er sich 2010 der Rolle des Projektleiters Automatisierung bei „Amaluna“ und „Kurios“ zu. Im Jahr 2014 kehrte er zum Cirque du Soleil at Sea zurück, wo er als technischer Direktor für die Aufsicht der Entstehung der Carousel Lounge und der gesamten Produktion der Show verantwortlich war.



## RICHARD PIQUET – TECHNISCHER LEITER PRODUKTION

Richard ist ein erfahrener technischer Leiter. Seine Karriere in der Welt des Bewegungstheaters begann er als Technischer und Tournee-Regisseur mit dem DynamO-Theater, die er mit der Tournéenummer „Rain“ (Cirque Éloize) fortsetzte. Seit 12 Jahren technischer Leiter von „La Tohu“, hat er mit mehreren Zirkusunternehmen bei verschiedenen Veranstaltungen zusammengearbeitet. In diesem Bereich arbeitete er auch mehrfach mit dem Cirque du Soleil zusammen.



MSC Cruises, Teil der MSC Group, ist die in der Schweiz beheimatete, größte private Kreuzfahrtmarke in Europa, Südamerika, Südafrika und der Golfregion und die weltweit einzige Kreuzfahrtreederei in privater Hand. Die Kreuzfahrtgesellschaft bietet ganzjährig Fahrten in der Mittelmeerregion rund um die Karibik an sowie eine Vielzahl saisonaler Routen in Nordeuropa, dem Atlantischen Ozean, Kuba, den Französischen Antillen, Südamerika, Südafrika sowie in China, Japan, Abu Dhabi, Dubai und Indien.

---

**MSC steht für die mediterrane Eleganz, unvergessliche Momente und klassische Kreuzfahrten, auf denen die Gäste verschiedene Kulturen, die schönsten Orte der Welt und internationale Länderküchen entdecken.**

---



MSC Cruises läutete im Jahr 2014 mit einem Investitionsplan die zweite Phase seines Wachstums ein, die die Indienstellung von 17 neuen Schiffe bis 2027 umfasst.

MSC Cruises ist die erste globale Kreuzfahrtmarke, die einen so umfangreichen und langfristigen Investitionsplan entwickelt hat.

[www.msccruises.com](http://www.msccruises.com)



CIRQUE DU SOLEIL

**Die Cirque du Soleil Entertainment Group ist ein weltweit führender Anbieter von Live-Entertainment. Neben der Produktion von weltbekannten Zirkuskunstshows bringt die kanadische Organisation ihren kreativen Ansatz in eine Vielzahl von Unterhaltungsformen wie Multimedia-Produktionen, immersive Erlebnisse, Freizeitparks und Special Events ein.**

---

Sie beschäftigt derzeit 4.500 Mitarbeiter aus fast 70 Ländern. Über die verschiedenen Kreationen hinaus will die Cirque du Soleil Entertainment Group mit ihren wichtigsten Markenzeichen „Kreativität“ und „Kunst“ einen positiven Einfluss auf Menschen, Gemeinschaften und die ganze Welt ausüben.

[CDSentertainmentgroup.com](http://CDSentertainmentgroup.com)

