

# MODE D'EMPLOI DU SERVICE CITÉL'O

1

**JE RÉSERVE** mon Citél'O par téléphone au **03.82.59.31.03\*** et donne à mon interlocuteur les renseignements nécessaires à ma réservation : nom du Citél'O, nom de l'arrêt, heure de départ souhaitée et demande même mon retour si besoin.

Le saviez-vous ?

Vous pouvez appeler plusieurs jours à l'avance et jusque 4h avant votre départ !

\*Ouverture du lundi au vendredi, 8h30-12h et 14h-17h30

2

**LE JOUR J**, je me présente à mon arrêt Citél'O avec quelques minutes d'avance.

Le conducteur sait que je viens. Je reconnais son véhicule grâce au panneau Citél'O positionné sur le tableau de bord.

3

**JE MONTE** dans le véhicule, achète mon titre de transport au conducteur et le valide.

Le **+** : Mon titre de transport est valable 1h30, à compter de la première validation sur tout le réseau, correspondances incluses !

## TARIFICATION



Au voyage,  
à la journée, à la semaine  
au mois ou à l'année  
il y en a pour  
tous les besoins !



**POUR VOYAGER TRANQUILLE ET ÉCONOMIQUE,**  
pensez à vous procurer un titre Citéline avant votre trajet.

NOUVEAU

**VOTRE ABONNEMENT OU TITRE DE TRANSPORT CITÉLINE  
EST VALABLE DANS VOTRE CITÉL'O**

Si vous n'avez pas de titre de transport, en dépannage, notre conducteur pourra vous vendre un titre «1 voyage» chargé sur BSC (tarifs en vigueur, pour plus d'informations, flashez le QR Code).

À COMPTER DU 22/02/2021

**CITÉL'O**  
**HAYANGE ESPLANADE -**  
**TERVILLE SUPER GREEN -**  
**THONVILLE LINKLING 3**  
**[SAMEDI]**



**VOTRE SERVICE**  
DE TRANSPORT À LA DEMANDE  
SUR RÉSERVATION



**temo**  
Moselle Nord

**citéline**  
LE RÉSEAU DU SMITU THIONVILLE FENSCH

## CONTACTEZ-NOUS

➤ N° Inфо Réservation Citél'O : **03 82 59 31 03**

➤ Dans vos 2 boutiques Citéline :

**Boutique Florange** : 1, rue de Longwy

Du lundi au vendredi 8h-12h – 14h-17h15 \*

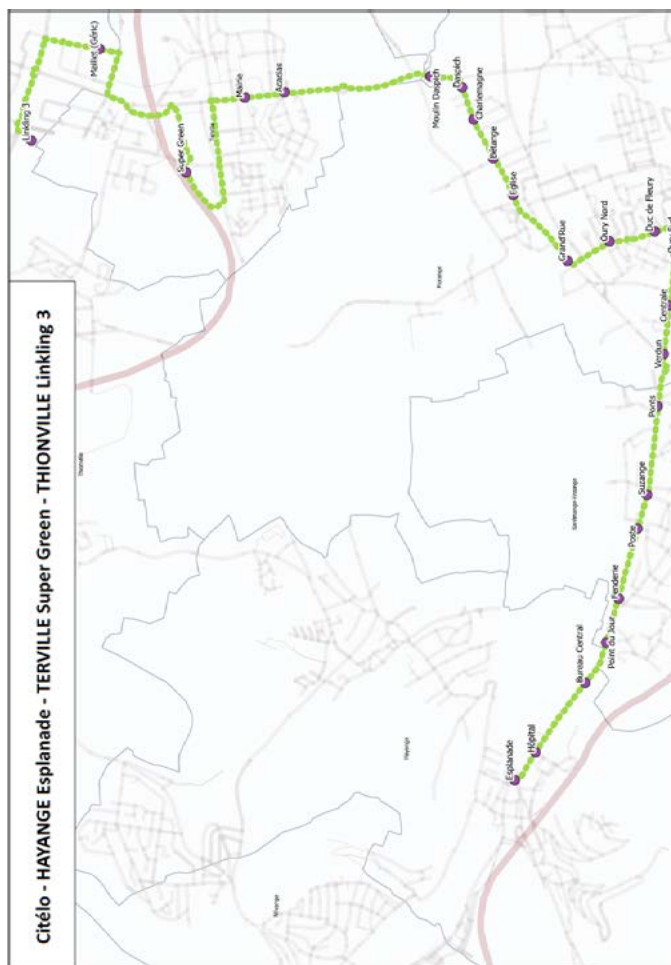
**Boutique Thionville** : 6, rue du Four Banal

Du lundi au samedi 9h45-12h30 – 13h30-18h00 \*

\* Horaires au 04/09/2017. Attention, des horaires spécifiques sont en place lors des vacances scolaires. Plus d'info sur [citeline.fr](http://citeline.fr) !

### CITÉL'O HAYANGE ESPLANADE - TERVILLE SUPER GREEN - THONVILLE LINKLING 3

fonctionne le samedi matin (sur réservation  
uniquement au 03 82 59 31 03) toute l'année  
(sauf jours fériés)



Citelo - HAYANGE Esplanade - TERVILLE Super Green - THIONVILLE Linkling 3

## PENSEZ À RÉSERVER



Vous pouvez appeler  
plusieurs jours  
à l'avance et jusque  
4h avant votre départ !

### Samedi

<b>HAYANGE ESPLANADE</b>	<b>7:10</b>
<b>HAYANGE HÔPITAL</b>	<b>7:11</b>
<b>HAYANGE BUREAU CENTRAL</b>	<b>7:12</b>
<b>SEREMANGE POINT DU JOUR</b>	<b>7:13</b>
<b>SEREMANGE FENDERIE</b>	<b>7:13</b>
<b>SEREMANGE POSTE</b>	<b>7:15</b>
<b>SEREMANGE SUZANGE</b>	<b>7:15</b>
<b>SEREMANGE PONTS</b>	<b>7:17</b>
<b>FLORANGE VERDUN</b>	<b>7:18</b>
<b>FLORANGE CENTRALE</b>	<b>7:19</b>
<b>FLORANGE OURY SUD</b>	<b>7:20</b>
<b>FLORANGE DUC DE FLEURY</b>	<b>7:21</b>
<b>FLORANGE OURY NORD</b>	<b>7:22</b>
<b>FLORANGE GRAND' RUE</b>	<b>7:23</b>
<b>FLORANGE EGLISE</b>	<b>7:25</b>
<b>FLORANGE BÉTANGE</b>	<b>7:26</b>
<b>FLORANGE CHARLEMAGNE</b>	<b>7:27</b>
<b>FLORANGE DASPICH</b>	<b>7:27</b>
<b>FLORANGE MOULIN DASPICH</b>	<b>7:28</b>
<b>TERVILLE ACACIAS</b>	<b>7:30</b>
<b>TERVILLE MAIRIE</b>	<b>7:30</b>
<b>TERVILLE SUPER GREEN</b>	<b>7:33</b>
<b>THONVILLE MAILLET</b>	<b>7:37</b>
<b>THONVILLE LINKLING 3</b>	<b>7:40</b>

➤ Votre itinéraire sur mesure sur [fluo.eu](http://fluo.eu)

➤ Suivez-vous sur @Citeline\_Bus



**citeline**  
LE RÉSEAU DU SMTU THIONVILLE FENSCH