



FLYGT ALTID - HVIS MULIGT

- Flygt væk fra skolen - væk fra gerningsperson/lyden af skud/skrig
- Brug nærmeste dør/vindue til at komme væk
- Undgå støj - så I kan orientere jer om, hvor "lyden/faren" kommer fra
- Efterlad dine ejendele
- Hjælp/varsl andre du møder



BARRIKADER - HELST I "SIKKERT RUM"

- Lås/bloker håndtag og barrikader dør med borde
- Træk gardiner for
- Find dækning bag stabile bygningsdele som mur, radiator, søjler
- Benyt borde/inventar til yderligere dækning mod svage bygningsdele som vinduer, skillevæg, dør
- Vær stille, slå lyd og vibration på mobil fra



GEM - BAG NOGET SKUDSIKKERT

- En søjle, mur, bord/inventar som skjuler dig og beskytter mod skud
- Vær stille, slå lyd og vibration på mobil fra



KÆMP - FOR LIVET

- Brug alle dine kræfter og inventar til at forsvare dig med
- Dit forsvar/angreb skal være overraskende og eksplosivt - Gå tæt på gerningsmanden og vær så hurtig du kan
- Angrib kraftfuldt og brug maksimal kraft



VARSLING

- INTERN VARSLING - Råb, SafeSec-APP, talevasling.
- Ring 1-1-2 - så snart du kan
- Varsl ledelsen - så snart du kan
- Varsl naboer/institutioner
- Varsl pårørende - når du er i sikkerhed
- Ikke ring/sms til hinanden - før politiet har kontrollen på stedet



NÅR DU TRUES

- Skab afstand til truslen og søg mod et tryggere sted i lokalet, (tænk udgang, inventar etc)
- Gør kollegaer opmærksomme/tilkald hjælp
- Optræd roligt med tydeligt kropssprog - beskyt sårbare punkter
- Forklar tydeligt hvad der skal ske, og hvad der er muligt/ikke muligt



NÅR DU HØRER/VARSLES OM AT ANDRE TRUES

- Gå/løb til stedet - ankom rolig
- Observer og bliv observeret
- Brug hinanden / overtag "dialogen" for hinanden - få ro på
- Vurder løbende om politi skal varsles - hellere "i god tid"
- Elever/studerende flyttes/sikres af øvrigt personale



NÅR VOLD UDØVES

- Kan du og andre komme væk - så gå/løb væk fra gerningsperson
- Advar/informer højt til andre i din nærhed om truslen
- Beskyt dig selv og andre
- Nødværge er et sidste alternativ som du/I kan benytte
- Politi varsles via 1-1-2 - ring hvis du er i tvivl, om andre har varslet



ANDRE BEHOV

- Skadelidte får evt. førstehjælp og isoleres fra andre
- Sikre institutionens igangværende opgaver
- Bistå skadelidte med egne behov (praktiske, informere, rapportere etc)
- Information internt og evt. eksternt kan være nødvendigt/fordelagtigt.
- Følg op med fælles debriefing for alle



VARSLING

- Ring 1-1-2 ved trusler om eller brug af vold
- Søg at fange øvrige kollegaers opmærksomhed
- Intern varsling - råb, SafeSec-APP, talevarsling
- Varsl leder
- Leder beslutter om yderligere varsling/information

BEREDSKABSPLAN



BRAND

December 2025



VARSLING

- Alarmer/råb højt: "Det brænder"
- Benyt nærmeste brandtryk og **Alarmer 1-1-2**
- Alarmsignal/talevarsling starter når brandtryk aktiveres
- Varsl naboer - hvis nødvendigt
- Intern varsling - råb, SafeSec-APP
- Alle har alarmeringspligt, hvis man opdager røg eller en reel brand



SLUKKE

- Forsøg at slukke branden - hvis det er muligt
- Brug pulverlukker eller kvæl ilden med brandtæppe eller lignende
- Brug ikke vand på EL og brændende væsker
- Luk alle døre og vinduer - i din nærhed



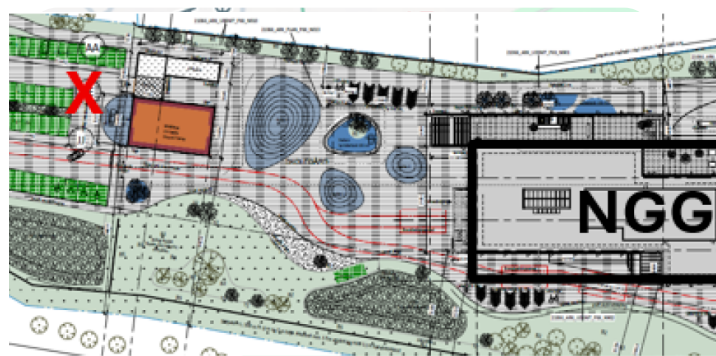
EVAKUER

- Evakuer bygningen - luk døre/vinduer på vej ud
- Få alle med ud (vær tydelig), men husk din egen sikkerhed
- Undgå røgfylde rum. Kravl under røgen, hvis det er den eneste udvej
- Kan du ikke komme ud - luk døre mod branden og søg til vinduer hvor brandvæsnet kan se dig



SAMLINGSSTED

- Gå til samlingssted:
Parkeringspladsen NORD for skolen, op mod den gamle skole.



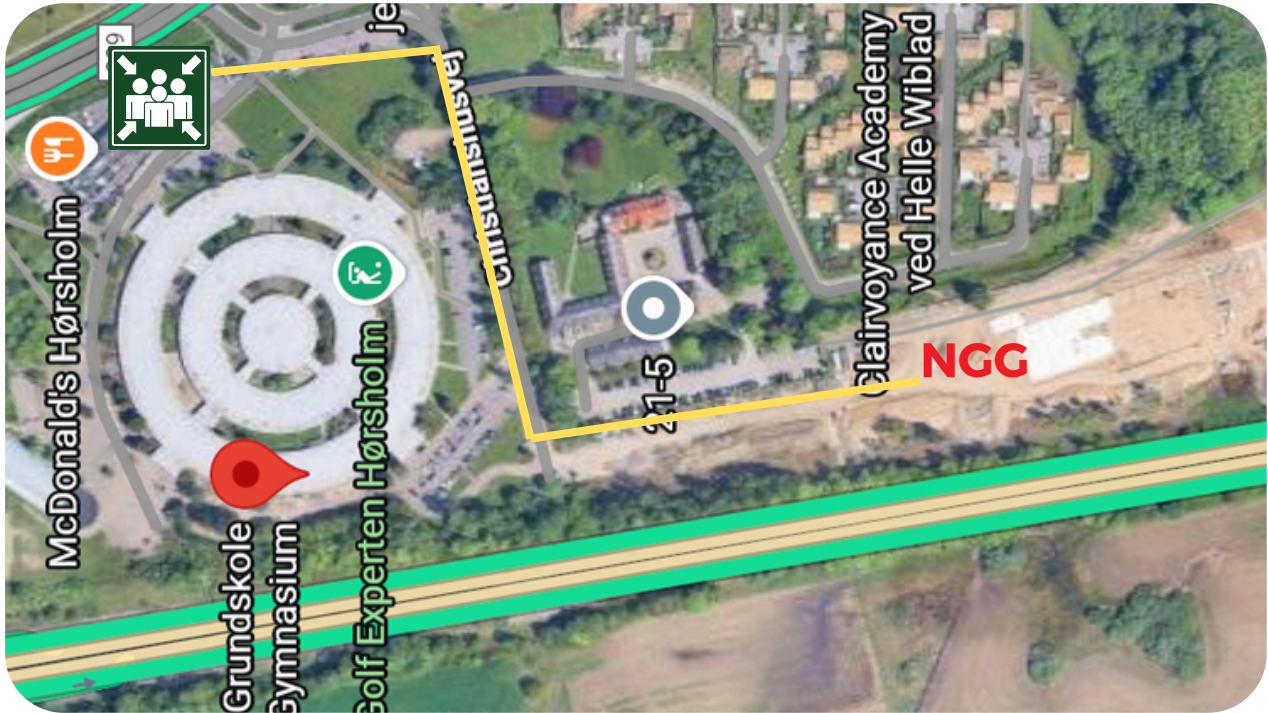
MØD BRANDVÆSNET

- En medarbejder møder brandvæsnet udenfor bygningen
- Vis vej og informer om status på branden og personer
- Informer om områder med eksplosionsfarlige stoffer
- Informer om områder med evt. store værdier

BEREDSKABSPLAN

BOMBETRUSSEL

December 2025



VARSLING

- Ledelsen alarmerer 1-1-2 og følger instrukser fra politiet
- Intern varsling - hvad er muligt / SafeSec-APP - rektor beslutter



EVAKUER

- Evakuer bygningen roligt - ad nærmeste udgang
- Ved ophold i bygning - søg mod trapperum/murvægge (undgå åbne områder og glas)
- Gå mod samlingssted: P-pladsen ved McDonald, Christianshusvej 24, 2970 Hørsholm



MEDBRING EJENDELE

- Tag de nærmeste ejendele med ud
- Observer og rapporter om evt. "mistænkelige" genstande

BEREDSKABSPLAN

HJERTESTOP

December 2025



VED HJERTESTOP

- Find hjertestarter - tænd for den og følg instrukserne

Placering af hjertestarter



NGG hjertestartere er placeret i begge ender af bygningen



Hjertestarter 1 vil blive placeret på trappemuren nord



Hjertestarter 2 vil blive placeret på trappemuren syd



LIVREDDENDE FØRSTEHJÆLP - v/Hjertestop

- Skab sikkerhed
- Kontrol af bevidsthed
- Se efter "skræmmende"/massive blødninger - behandles med konstant pres
- Skab fri luftvej - hovedet bagud til naturligt stop - for at sikre vejtrækning
- BEVIDSTLØS - TRÆKKER VEJRET - vedkommende lægges i stabilt sideleje
- BEVIDSTLØS - INGEN, UREGELMÆSSIG ELLER GISPENDE VEJRTRÆKNING - start hjerte- og lungeredning - (HLR) - ved at skifte mellem 30 kraftige tryk på brystkassen og kunstig åndedræt med 2 indblæsninger for at sikre blodcirkulation med iltet blod
- Anvend hjertestarter



VARSLING

- Ring 1-1-2 - oplys hvad der er sket, og hvor du ringer fra
- Intern varsling - råb, SafeSec-APP,
- Tilkald mere hjælp, hvis du eller I er alene/for få
- Bed andre om at hente hjertestarter (fortsæt hjerte- og lungeredning)
- Bed andre om at tage imod ambulancen udenfor og vis vej i bygningen

BEREDSKABSPLAN

LIVSTRUENDE PERSONSKADE

December 2025



SKAB SIKKERHED

- Sluk for maskiner/strøm/gas/andet farligt
- Bring skadede personer i sikkerhed



VURDER PERSONEN - YD DEN NØDVENDIGE FØRSTEHJÆLP

- **STORE BLØDNINGER ("skræmmende"/massive) -**
 - Stands blødningen - stof presses ned i og fastholdes mod det blødende sted i minimum 10 minutter. Forbind evt. stedet og hold om muligt såret opad
- **HJERTESTOP** - se actioncard for hjertestop
- **FREMMELEGEME I HALSEN:**
 - 5 slag med flad hånd mellem skulderbladene - evt. efterfulgt af
 - 5 tryk under ribbenskanten (Heimlich manøvre)
 - Skift mellem ovenstående til evt. bevidstsløshed - herefter som ved "hjertestop"



PSYKISK FØRSTEHJÆLP

- Vis omsorg
- Hold skadede varme - skaf tæpper/andet mod kulde/regn/blæst
- Bistå med praktisk bistand/behov (aftaler/hente børn/andet)



VARSLING

- Ring 1-1-2 - oplys hvad der er sket, og hvor du ringer fra
- Intern varsling - råb, SafeSec-APP,
- Tilkald mere hjælp, hvis du er alene/for få
- Bed andre om at hente førstehjælpskuffert
- Bed andre om at hente hjertestarter
- Bed andre om at tage imod ambulancen udenfor og vis vej i bygningen

BEREDSKABSPLAN

KEMIKALIEUDSLIP/GIFTIG LUFT

UDENFOR

December 2025



SAMLING INDENDØRS

- Få samlet alle indendørs - for at undgå giftig luft



SLUK FOR VENTILATION - LUK DØRE OG VINDUER

- Ventilationsanlægget på NGG styres automatisk, og kan ikke umiddelbart slukkes manuelt.
- Ventilationen kan afbrydes via et CTS program, som findes på PC, på pedelkontoret.
- Kontakt BYGN./TEKNISK - Kim Lund Madsen, tlf. 2460 0117



VARSLING

- Intern varsling - råb, SafeSec-APP, mikrofon ved ABA anlæg, samtaleanlæg.
- Ved personskade ring 1-1-2
- Kontakt:
 - REKTOR - Thomas Thrane, tlf. 2117 1996
 - BYGN./TEKNISK - Kim Lund Madsen, tlf. 2460 0117

BEREDSKABSPLAN

KEMIKALIEUDSLIP/GIFTIG LUFT

INDENFOR

December 2025



STED: NATURFAG 1.sal - LAB 1 og LAB 3
Utsigtes gasudslip



EVAKUERE

- Evakuere elever og andre ud af lokalerne via nærmeste udgang.
- Gå til samlingspunktet: Parkeringspladsen NORD for skolen, op mod den gamle skole.



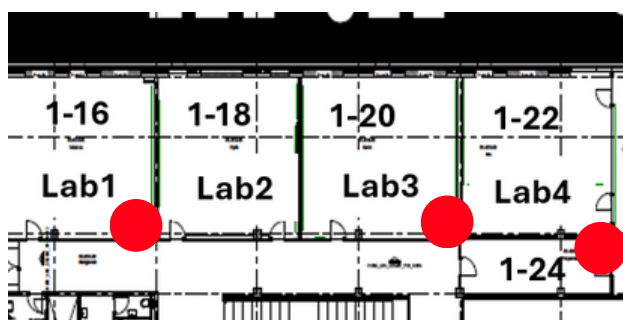
AFSPÆRRING

- Åbne vinduer og døre - skab gennemtræk
- Afspær lokalet og de relevante områder fra resten af skolen - eventuelt ved at lukke døre til andre områder



VARSLING

- Intern varsling - råb, SafeSec-APP,
- Ved personskade ring 1-1-2
- Kontakt: BYGN./TEKNISK - Kim Lund Madsen, tlf. 2460 0117



Ved utilsigtet gasudslip skal de RØDE nødstop knapper trykkes ind, Placeret ved udgangen af lokale LAB1 og LAB2, Hovedafbryder findes i gangen i lokale 1-24

BEREDSKABSPLAN

SYREBOMBER

December 2025



SLUKNING OG SIKRING AF OMRÅDET

- **Ved fund af syrebombe:**
 - IKKE røre genstanden - forsøg IKKE at flytte genstanden da der er risiko for eksplosion og ætsninger
 - Afspær området i en radius af 50 meter
- **Ved eksplosion:**
 - Vurder omfanget af skader - evakuer området
 - Sikre området - sluk evt. mindre flammer med pulverslugker - IKKE vand
 - Yd evt. livreddende førstehjælp - se nedenfor
 - Luk døre og vinduer for at begrænse spredning



FØRSTEHJÆLP

- **Ved syreskader på hud:**
 - Skyl området med rigelig vand - fortsæt indtil professionel hjælp kommer
 - Undgå at gnide på eller påføre noget på såret
- **Ved syreskader i øjne:**
 - Skyl øjnene omhyggeligt med tempereret vand - forsøg at hold øjnene åbne - fortsæt til professionel hjælp kommer
- **Ved indånding af dampe:**
 - Hjælp tilskadekomne til frisk luft



MØD BEREDSKABET

- En medarbejder møder brandvæsnet og politiet ved hovedindgangen
- Oplys følgende:
 - Præcis sted for fund/eksplosion
 - Antallet af tilskadekomne, deres tilstand og deres placering
 - Risiko for evt. yderligere eksplosioner



EVAKUER

- Evakuer bygningen stille og roligt via nærmeste udgang
- Undgå om muligt at gå forbi det "kritiske" område
- Gå til samlingspunktet: Bestemmes ud fra situationen



VARSLING

- Alarmer/råb højt: "Forlad området nu"
- Intern varslings via råb og SafeSec-APP
- Ring 1-1-2:
- Beskriv situationen - findested eller eksplosion
- Beskriv genstanden - flaske, størrelse, gennemsigtig, syre, m.m.
- Kontakt skolens ledelse

BEREDSKABSPLAN

ELEKTRISK INSTALLATION

December 2025



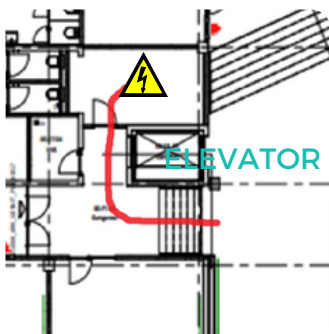
EVAKUER

- Evakuer alle ud af farlige områder - tænk egen sikkerhed



SLUK FOR STRØM

- Stands ulykken ved at slukke for EL ved hovedtavle: SE BILLEDER HERUNDER:



Hovedafbryderen for strøm til skolen findes i teknikrum i stueplan bag elevatoren.



Hovedafbryderen for strøm er det store sorte håndtag på det grå sikringsskab.



Drej det sorte håndtag til vandret og strømforsyningen til skolen er afbrudt.



AFSPÆRRING

- Afspær mod farlige områder så der ikke opstår yderligere skade
- Hindre generelt uønsket adgang til området



VARSLING

- Intern varsling
- Varsl ledelse og teknisk personale
 - REKTOR - Thomas Thrane, tlf. 2117 1996
 - BYGN./TEKNISK - Kim Lund Madsen, tlf. 2460 0117
- Rekvirer bistand fra kollegaer/elever (til at begrænse skadeomfang)
- Ved personskade ring 1-1-2

BEREDSKABSPLAN

VANDSKADE - BRUGSVAND

December 2025

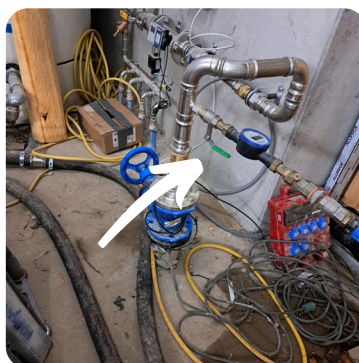


SLUK FOR VANDET

- Stop vandtilførsel ved hovedventil: SE BILLEDER
- Lede vandet væk fra skolen/værdier



Stopphanen for brugsvand findes i teknikrum med indgang fra terræn på østsiden af skolen, (modsat motorvej) ved Idrætshallen



I teknikrummet ses den grønne stophane ved siden af den blå vandmåler.



Drej det grønne håndtag så det står vinkelret på vandrørret og vandtilførsel er afbrudt.



REDDE VÆRDIER

- Flytte/løfte inventar/værdier væk fra vandet
- Vær opmærksom på særlige lokale forhold - ude som inde"



AFSPÆRRING

- Afspær mod farlige områder så der ikke opstår yderligere skade
- Hindre generelt uønsket adgang til området

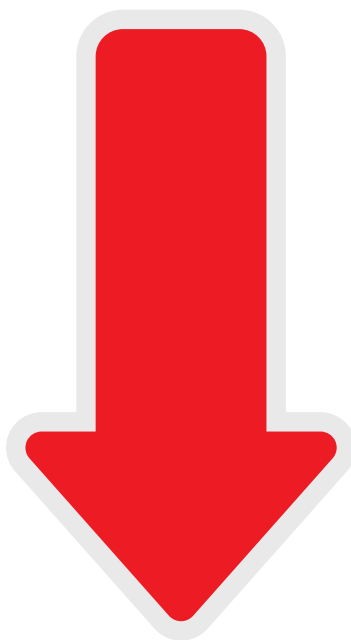


VARSLING

- Intern varsling
- Varsl ledelse og teknisk personale
 - REKTOR - Thomas Thrane, tlf. 2117 1996
 - BYGN./TEKNISK - Kim Lund Madsen, tlf. 2460 0117
- Rekvirer bistand fra kollegaer/elever (til at begrænse skadeomfang)
- Ved personskade ring 1-1-2

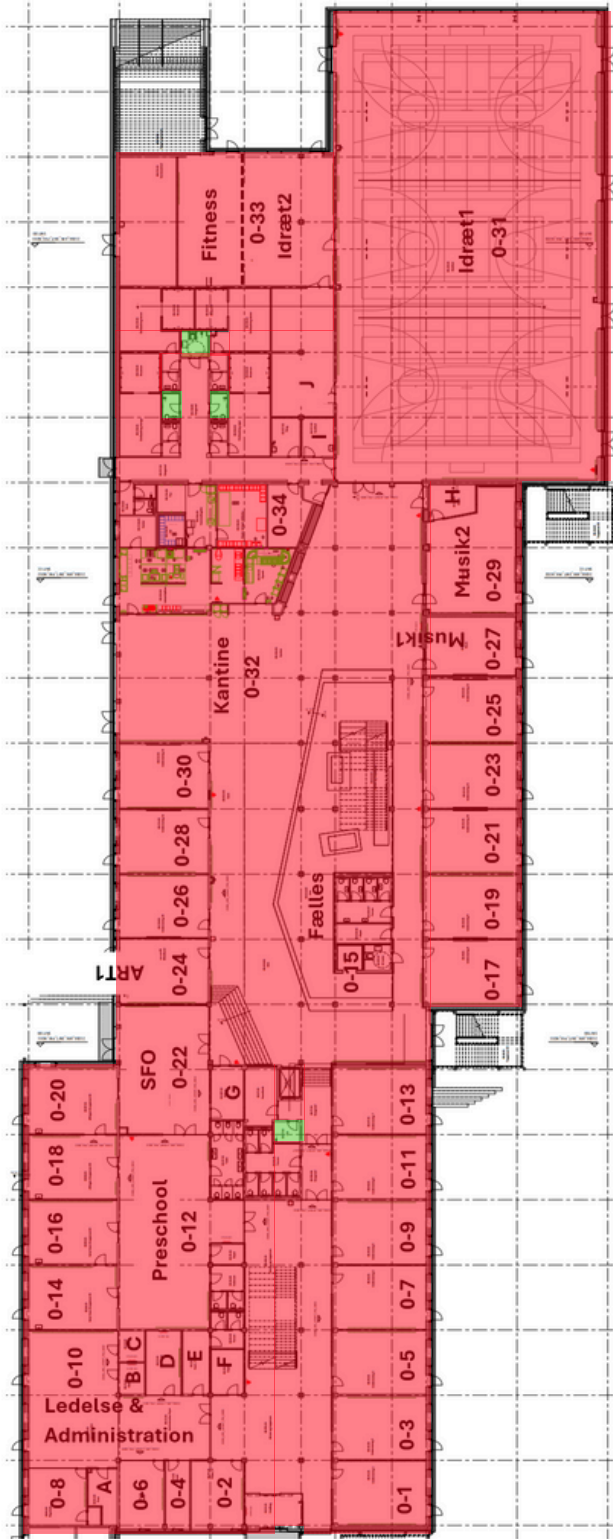
Definition på **RØD**, **GUL** og **GRØN** områder

- **Område markeret med RØD - IKKE SIKKERT OMRÅDE.** Rum med ydervægge og skillevægge af lettere materialer, så som gips og spånplader, lette sandwichdøre/kanaldøre. Rum og områder med større glaspartier. Rum med frit indkig fra terræn, hvor vinduer ikke kan blændes. Gangarealer, kantiner, loungeområder, hvor der er fri adgang.
- **Område markeret med GUL - DELVIS SIKKERT OMRÅDE.** Rum med ydervægge og skillevægge af sten/beton, og hvor vinduer kan blændes, MEN hvor døren fx ikke har indvendig låsevrider, eller hvor der er indkig gennem mindre glasvindue i døren, og hvor vinduerne er placeret på en meget lav brystning. Rummene kan gøres sikre ved et minimum af tiltag.
- **Område markeret med GRØN - SIKKERT OMRÅDE.** Rum med ydervægge og skillevægge af sten/beton og uden vinduer. Hvis der er vinduer, er disse placeret på en brystning af en vis højde, og hvor vinduerne kan blændes med opsatte gardiner/persienner. Dørene er forholdsvis massive (ofte BD30/BD60) og kan aflåses med vrider/elektronisk fra indersiden.

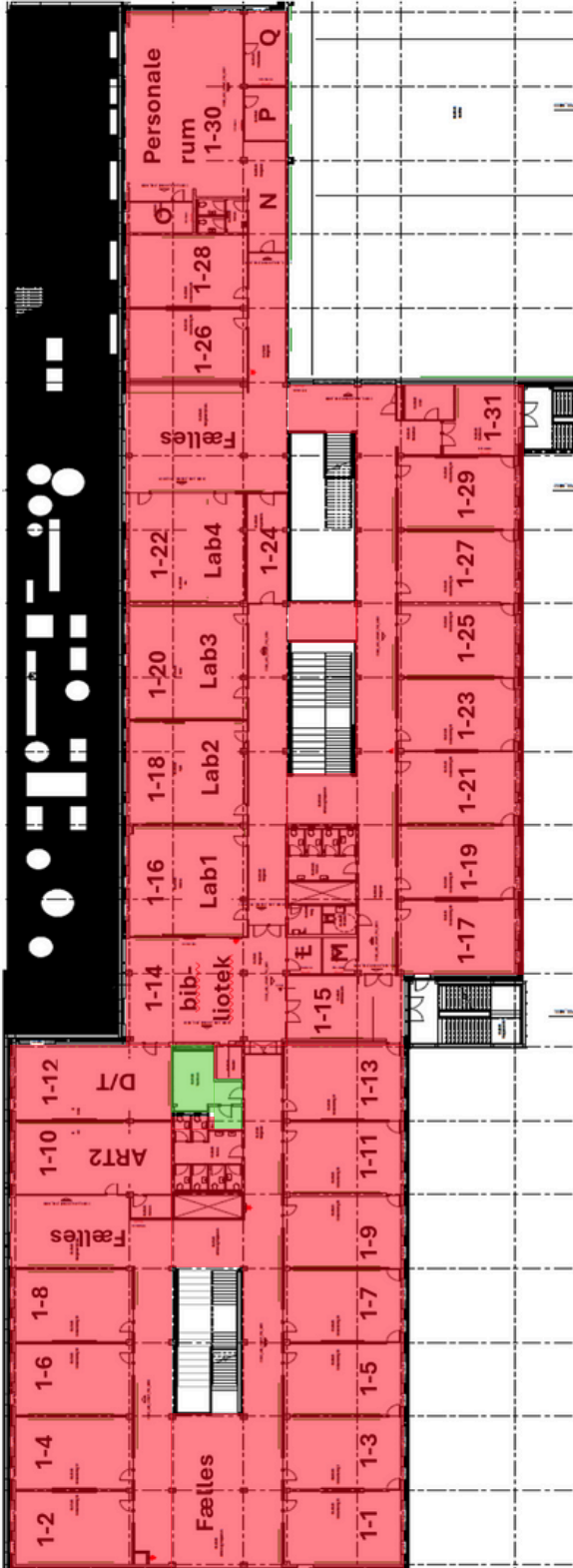


Gå til næste side

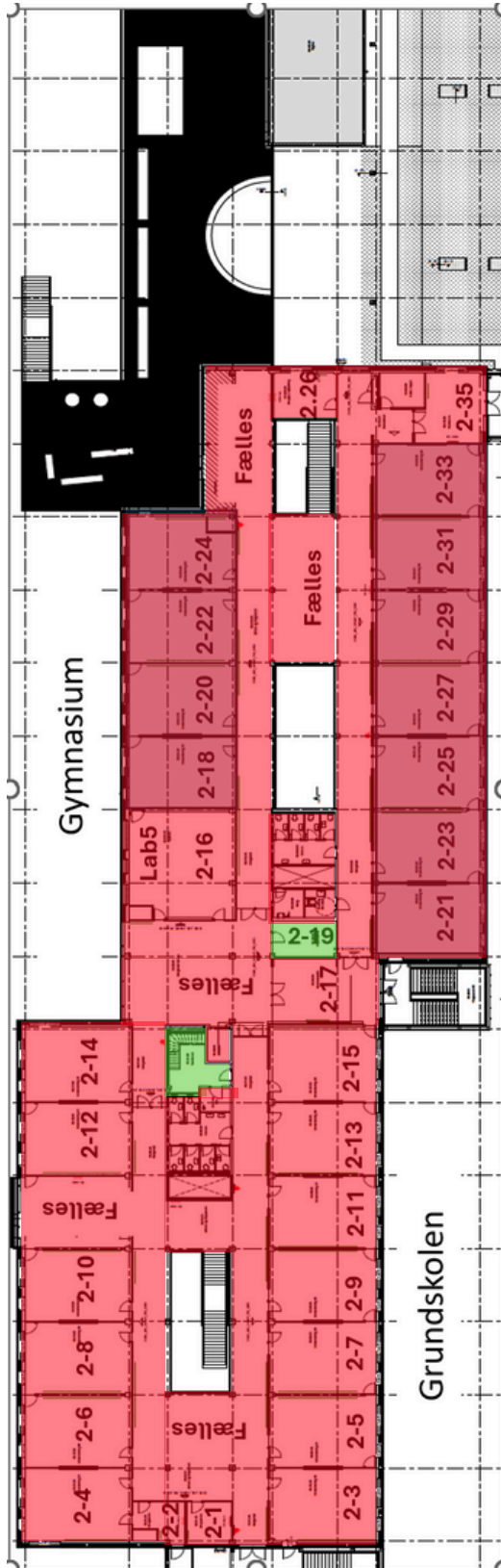
STUEPLAN



1.sal



2.sal



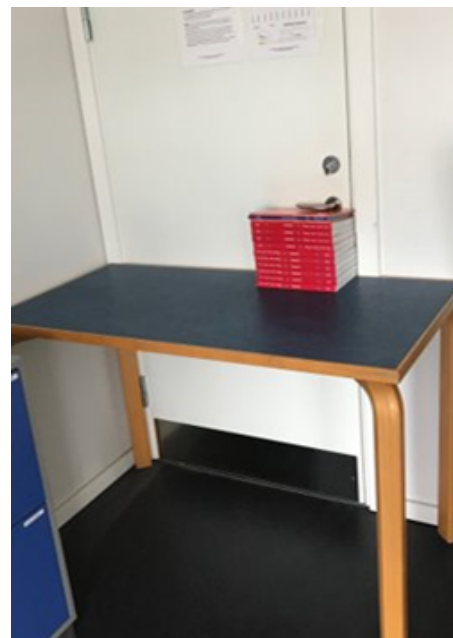
BARRIKADERINGSEKSEMPLER



Udadgående dør. Hvis indkigshul i dørpladen blokkes det med bord og fastgøres hvis muligt. Døren holdes fast med bælte/tovværk e.l.



Indadgående dør. Hvis indkigshul i dørpladen blokkes det med bord og fastgøres hvis muligt. Borde på tværs af rummet.



Indadgående dør kan gøres mere sikker ved at holde håndtaget vandret, Eksempelvis med bøger.

NGG - Ovenstående eksempler er ikke repræsentative for NGG, hvorfor vi senere, når alt er på plads, tager nye billeder specifikt for NGG hvis det giver mening eller udelader denne side

