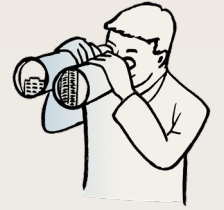


Projekt Pipeline



AKQUISITIONSPIPELINE

Zürich-Oerlikon



WP ESG Rating	Annahme Gebäude		Standort
	4.3 - 5.0		5.0
Landsicherung	Entwicklung	Bau	Operativ
Projektdetails		Miete	Stockwerk-Eigentum
Wohnfläche		504 m ²	
Anzahl Wohnungen		11	
Anzahl Parkplätze / Besucher PP		6 / 0	

Eigentümer	Immobilien-AG
Akquisition	Investorenbieterverfahren, 2-stufig
Nutzung	100% Wohnen
Liegenschaft	Neubau des Wohnhauses. Erstbezug per 01.04.2024 erfolgt. Alle Wohnungen vermietet. Lediglich 3 PP leer
Infos	<ul style="list-style-type: none"> • Begehrte, gut erschlossene Lage, 1 km vom Bhf. Zürich-Oerlikon entfernt • Einkaufsmöglichkeiten und Schule in Gehdistanz • Sole-Wasser-Wärmepumpe installiert

AKQUISITIONSPIPELINE

Zürich-Oerlikon

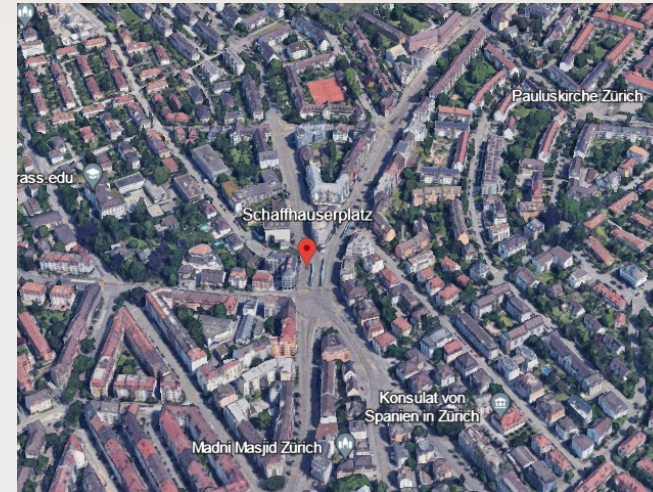


WP ESG Rating	Annahme Gebäude		Standort
	4.3 - 5.0		5.0
Landsicherung	Entwicklung	Bau	Operativ
Projektdetails		Miete	Stockwerk-Eigentum
Wohnfläche		376 m ²	
Anzahl Wohnungen		6	
Anzahl Parkplätze / Besucher PP			

Eigentümer	Immobilien-AG
Akquisition	Investorenbieterverfahren, 2-stufig
Nutzung	100% Wohnen
Liegenschaft	MFH 2023 total saniert. Erstbezug per 01.02.2024 erfolgt. Alle Wohnungen vermietet und kein Leerstand.
Infos	<ul style="list-style-type: none"> • Begehrte, gut erschlossene Lage in Gehdistanz zum Bhf. Zürich-Oerlikon • Einkaufsmöglichkeiten und Schule in Gehdistanz • Mit Fernwärme beheizt

AKQUISITIONSPIPELINE

Zürich, Kreis 6

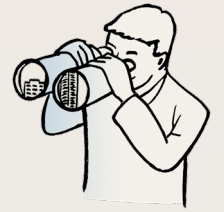


WP ESG Rating	Annahme Gebäude	Standort
	4.3 - 5.0	4.9
Projektdetails		Stockwerk-Eigentum
Miete		
Wohnfläche	479 m2	
Anzahl Wohnungen	17	
Anzahl Parkplätze / Besucher PP		

Eigentümer	Privat
Akquisition	Off-Market
Nutzung	100% Wohnen
Liegenschaft	Baugesuch im Februar 2024 für Ersatzneubau mit Kleinwohnungen und Studios eingereicht. Grundstück ist nach Rechtskraft Baubewilligung zu erwerben.
Infos	<ul style="list-style-type: none"> • Begehrte, gut erschlossene Lage beim Schaffhauserplatz • Geplant sind Mietwohnungen

AKQUISITIONSPIPELINE

Oberaach/Amriswil (TG)



WP ESG Rating	Annahme Gebäude 4.3 - 5.0	Standort 3.0
Landsicherung	Entwicklung	Bau
		Operativ
Projektdetails	Miete	Stockwerk- Eigentum
Wohnfläche	620 m ²	
Anzahl Wohnungen	5	
Anzahl Parkplätze	8	

Eigentümer	Immobilien-AG
Akquisition	Off-Market
Nutzung	100% Wohnen
Liegenschaft	Herbst 2023 fertiggestellt. Erstbezug per 01.10.2023 erfolgt und vollvermietet.
Infos	<ul style="list-style-type: none"> • Minergie-Standard, GEAK Effizienz A , Photovoltaik • Erdwärme, Sole/Wasser-Wärmepumpe

AKQUISITIONSPIPELINE

Ennetaach/Erlen (TG)



WP	ESG Rating	Annahme Gebäude	Standort
		4.3 - 5.0	3.7
Projektdetails		Miete	Stockwerk-Eigentum
Wohnfläche		1'104 m2	
Anzahl Wohnungen		10	
Anzahl Parkplätze		21	

Eigentümer	Privat
Akquisition	Off-Market
Nutzung	100% Wohnen
Liegenschaft	Frühling 2024 fertiggestellt. Erstbezug per 01.03.2024 (Haus B) und 01.06.2024 (Haus A). Lediglich noch 2 Whg. im Haus A leer.
Infos	<ul style="list-style-type: none"> • Minergie-Standard, GEAK Effizienz A , Photovoltaik ZEV • Erdwärme, Sole/Wasser-Wärmepumpe

AKQUISITIONSPIPELINE

Guggenbühl/Erlen (TG)



WP	ESG	Rating	Annahme Gebäude	Standort
			4.3 - 5.0	4.6
Landsicherung		Entwicklung		Operativ
		Bau		
Projektdetails		Miete		Stockwerk-Eigentum
Wohnfläche		1'860 m2		
Anzahl Wohnungen		34		
Anzahl Parkplätze				

Eigentümer	Privat
Akquisition	Off-Market
Nutzung	100% Wohnen
Liegenschaft	Im Bau. Erwerb nach Fertigstellung.
Infos	<ul style="list-style-type: none"> • Minergie-Standard, GEAK Effizienz A , Photovoltaik ZEV • Erdwärme, Sole/Wasser-Wärmepumpe