

Groupe rein GFEV-FIRN.

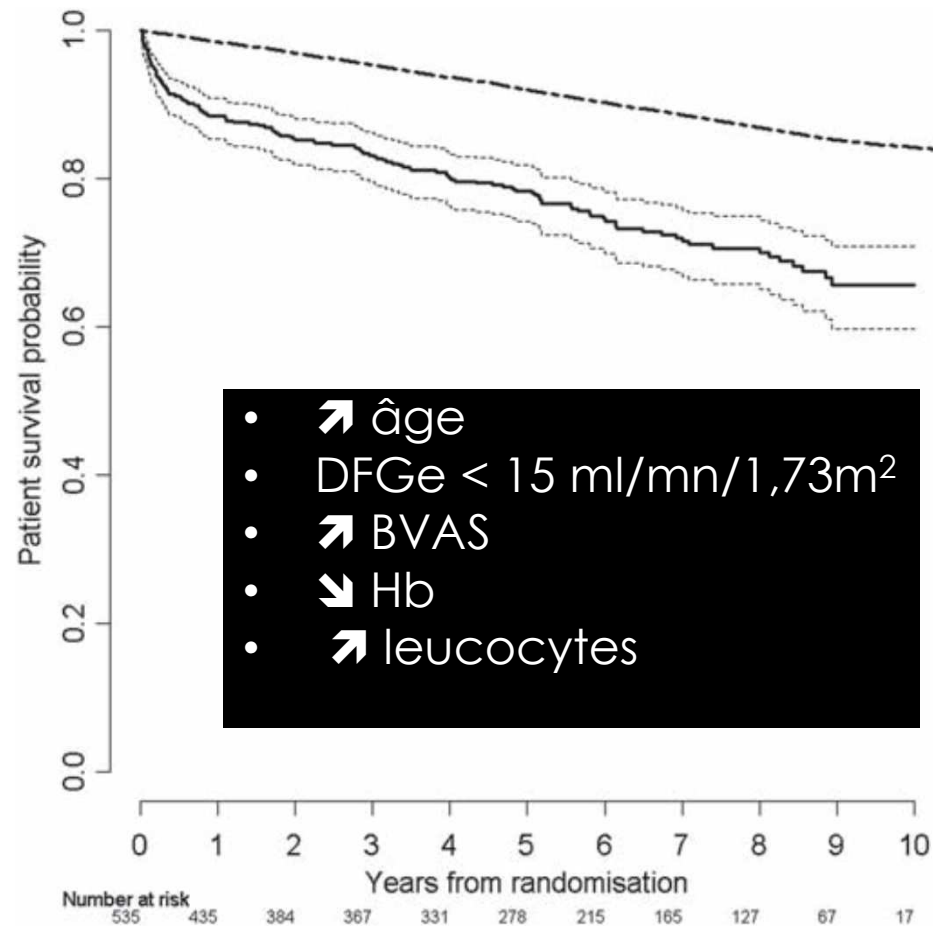


Stanislas Faguer (Toulouse)
Noémie Jourde-Chiche (Marseille)
Alexandre Karras (Paris)
Thomas Quéméneur (Valenciennes)

AAV et rein – quelles problématiques?

- **Mécanismes de l'atteinte rénale?**
 - Compartiments glomérulaire, tubulo-interstitiel, vasculaire
 - Sous-types histologiques
 - Sérotypes
- **Présentation rénale et pronostic?**
 - Vitesse de progression
 - Histologie rénale initiale
 - Réponse au traitement d'induction (induction spécifique? aphérèses?)
- **Critères de réponse rénale?**
- **Place de nouveaux biomarqueurs sériques, urinaires ou tissulaires ?**
 - Approche ciblée (CD163 tissulaire ou urinaire)
 - Approche sans a priori (omics)
- **Traitements ciblant l'atteinte rénale?**

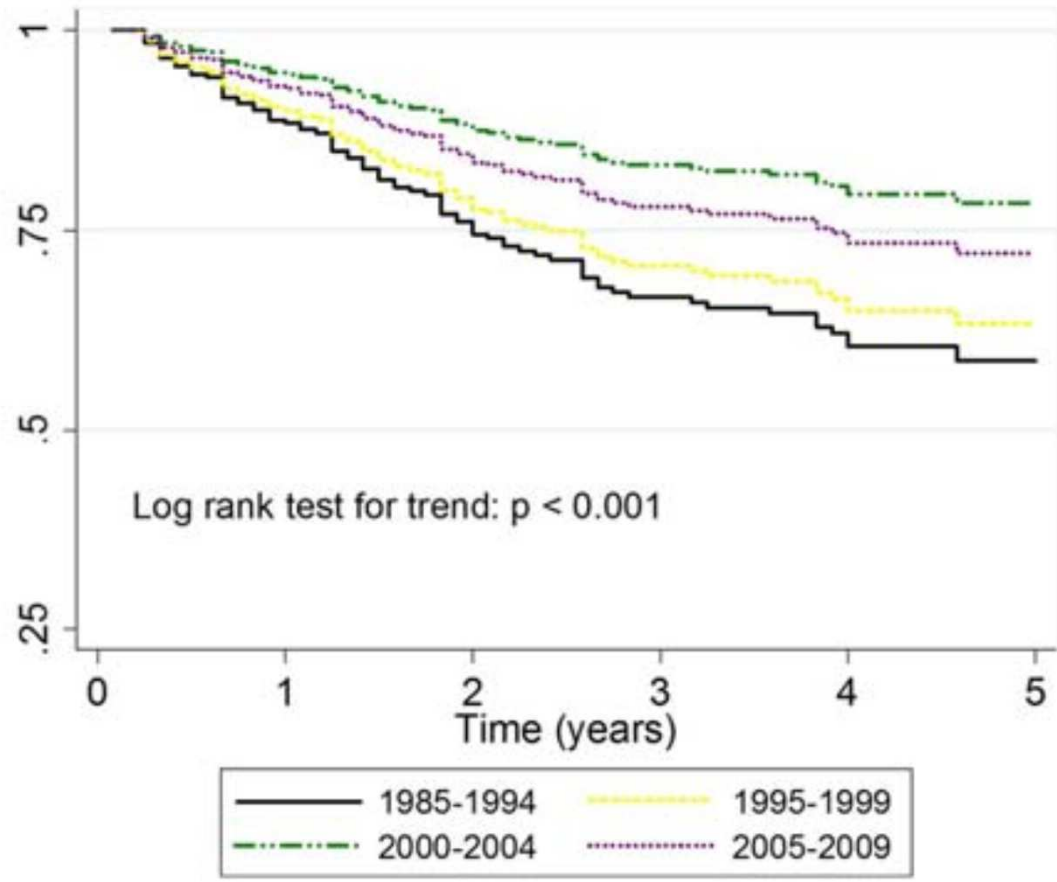
Insuffisance rénale et mortalité AAV



Flossman O, Ann Rheum Dis 2011

Insuffisance rénale terminale et AAV

25 % à 1 an
46% à 5 ans



Insuffisance rénale terminale et AAV

➔ Créatinine au diagnostic et à M6

Hogan SL JASN 1996
Aasarod K, NdT 2000
Cohen B, AJKD 2000
Mahr A, Rheumatology 2001
Booth AD, AJKD 2003

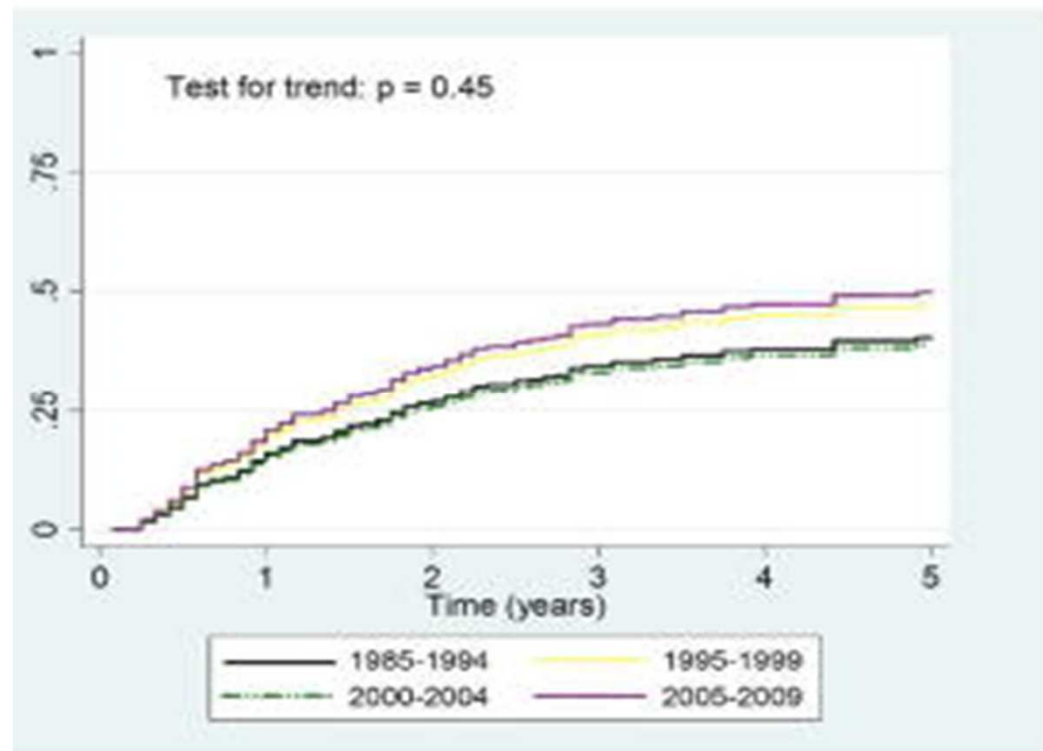
Rechutes rénales

De Joode A, CJASN 2013
Wester-Trejo MA, Rheumatology 2019

Anatomopathologie

Aasarod K, NdT 2001
Bajema I, Kidney Int 2001
Hauer HA, Kidney Int 2001
Neumann I, NdT 2005
Berden, AE JASN 2010
Brix SR, Kidney Int 2018

Rechutes rénales AAV



Rechutes rénales AAV

Aucun

Wester-Trejo MA, Rheumatology 2019

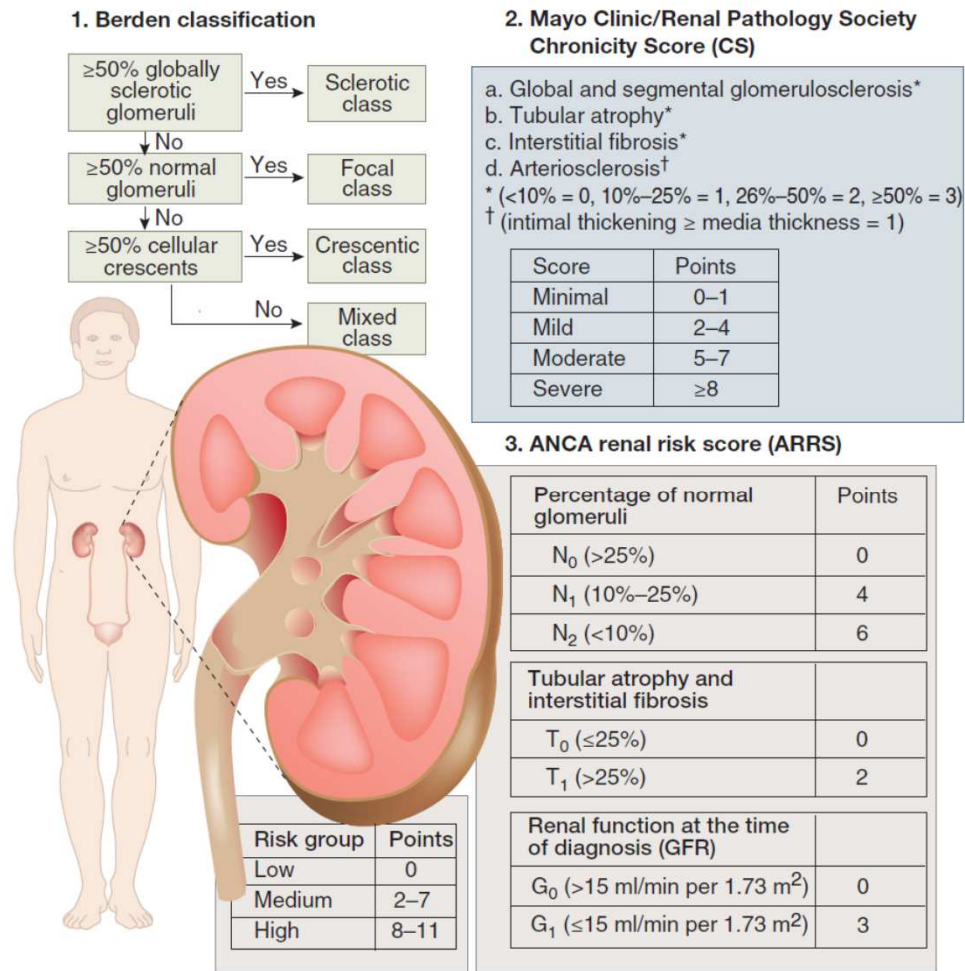
Hématurie M6

Rhee RL, CJASN 2018

L'absence d'infiltrat TI

Goceroglu A, Plos One 2016

Biopsie rénale : valeur pronostique



Personnaliser la prise en charge

Diminuer les séquelles

Biomarqueurs diagnostiques?
Stratégies thérapeutiques?

Diminuer les rechutes

Identifier des populations à risque?
Biomarqueurs pronostiques ?
Stratégies thérapeutiques?

Identifier d'autres
facteurs de progression

AAV et rein – Projets initiés

	France	Hors-France	
	études rétrospectives	études prospectives	
Marqueurs diagnostiques et pronostiques	Impact pronostique de la PBR selon le degré d'insuffisance rénale	MINERVA	Etudes ancillaires PEXIVAS?
	Impact pronostique de la PBR sur la réponse aux EP au cours des GPA/PAM		Protéomique (P Monach)
Epidémiologie	GNEC pauci-immune patients doubles négatifs	Rechutes des GN non-PR3	
Stratégies thérapeutiques		MASTER-ANCA	CycLowVas
		NORITLAPS??	

AAV et rein – autres projets?

- **1- Création d'une cohorte prospective nationale // GFEV**
 - Données clinico-biologiques sang et urine
 - Données histologiques
- **2- Collaborations:**
 - Épidémiologie
 - Anatomico-pathologie standard et biomarqueurs tissulaires
 - Biomarqueurs non invasifs sanguins et urinaires
 - Laboratoire